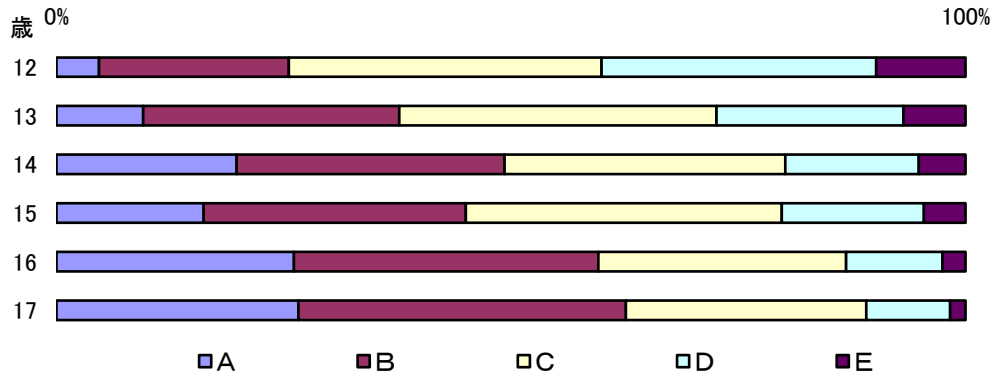


ウ 中学及び高等学校男子

性別	校種	歳	体力テスト の合計点	総合判定									
				A		B		C		D		E	
				N	%	N	%	N	%	N	%	N	%
男子	中学校	12	6675	312	4.67%	1393	20.87%	2293	34.35%	2014	30.17%	656	9.83%
		13	6297	600	9.53%	1773	28.16%	2199	34.92%	1293	20.53%	431	6.84%
		14	6344	1257	19.81%	1867	29.43%	1958	30.86%	931	14.68%	327	5.15%
	高等学校	15	4582	738	16.11%	1313	28.66%	1582	34.53%	713	15.56%	208	4.54%
		16	4090	1064	26.01%	1365	33.37%	1110	27.14%	432	10.56%	104	2.54%
		17	3989	1059	26.55%	1434	35.95%	1053	26.40%	368	9.23%	67	1.68%

(本県の割合)



エ 中学及び高等学校女子

性別	校種	歳	体力テスト の合計点	総合判定									
				A		B		C		D		E	
				N	%	N	%	N	%	N	%	N	%
女子	中学校	12	6517	1703	26.13%	2121	32.55%	1801	27.64%	758	11.63%	132	2.03%
		13	6123	1583	25.85%	1897	30.98%	1668	27.24%	817	13.34%	156	2.55%
		14	6153	1808	29.38%	1560	25.35%	1642	26.69%	873	14.19%	268	4.36%
	高等学校	15	3745	644	17.20%	1029	27.48%	1305	34.85%	597	15.94%	157	4.19%
		16	3431	657	19.15%	1057	30.81%	1075	31.33%	524	15.27%	114	3.32%
		17	3324	612	18.41%	1034	31.11%	1049	31.56%	527	15.85%	90	2.71%

(本県の割合)

