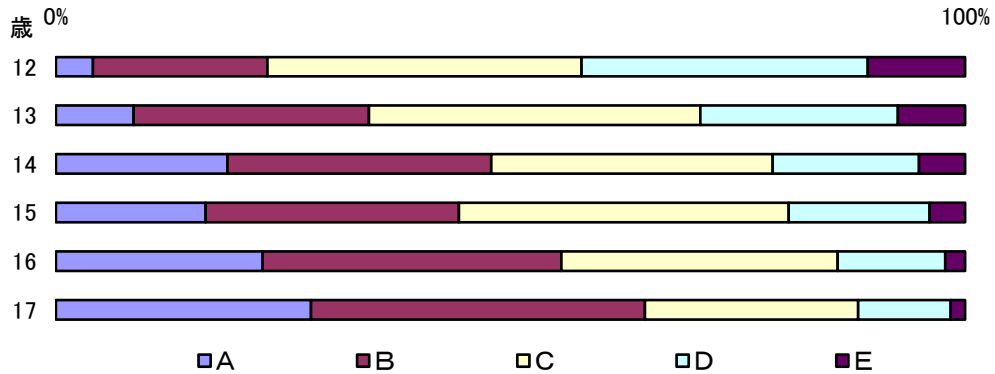


ウ 中学及び高等学校男子

性別	校種	歳	体力テスト の合計点	総合判定									
				A		B		C		D		E	
				N	%	N	%	N	%	N	%	N	%
男子	中学校	12	6442	263	4.08%	1235	19.17%	2225	34.54%	2028	31.48%	690	10.71%
		13	6446	550	8.53%	1668	25.88%	2349	36.44%	1400	21.72%	477	7.40%
		14	6528	1232	18.87%	1893	29.00%	2018	30.91%	1049	16.07%	332	5.09%
	高等学校	15	4281	705	16.47%	1192	27.84%	1553	36.28%	664	15.51%	167	3.90%
		16	4092	931	22.75%	1344	32.84%	1244	30.40%	483	11.80%	90	2.20%
		17	4393	1232	28.04%	1614	36.74%	1030	23.45%	447	10.18%	70	1.59%

(本県の割合)



エ 中学及び高等学校女子

性別	校種	歳	体力テスト の合計点	総合判定									
				A		B		C		D		E	
				N	%	N	%	N	%	N	%	N	%
女子	中学校	12	6295	1624	25.80%	2139	33.98%	1694	26.91%	717	11.39%	120	1.91%
		13	6247	1754	28.08%	1886	30.19%	1686	26.99%	764	12.23%	157	2.51%
		14	6128	1819	29.68%	1716	28.00%	1617	26.39%	779	12.71%	193	3.15%
	高等学校	15	3616	671	18.56%	1035	28.62%	1199	33.16%	563	15.57%	148	4.09%
		16	3516	694	19.74%	1038	29.52%	1165	33.13%	512	14.56%	107	3.04%
		17	3524	623	17.68%	1107	31.41%	1151	32.66%	539	15.30%	104	2.95%

(本県の割合)

