

第1章 計画の策定に当たって

1 計画策定の趣旨

本県の総人口は、平成 10 年（1998 年）の約 186 万 6 千人をピークに減少しており、令和元年（2019 年）には約 174 万 7 千人となっています。

これを、年齢区分別人口の推移で見ると、年少人口 及び生産年齢人口 が減少しているのに対して、高齢者人口 は増加しています。

本県の高齢者人口は令和元年（2019 年）10 月 1 日現在で 542,550 人、うち後期高齢者人口 は 287,116 人です。

これは、「第 7 期熊本県高齢者福祉計画・介護保険事業支援計画（長寿・安心・くまもとプラン）」（以下「前期計画」という。）策定時に基礎資料とした平成 28 年（2016 年）の状況と比較して、高齢者人口で 19,865 人、後期高齢者人口で 8,118 人の増加となっており、伸び率で見ると高齢者人口は 3.8%の増、後期高齢者人口は 2.9%の増となっています。

高齢化率で見ると、平成 28 年（2016 年）に 29.5%であったものが、令和元年（2019 年）には 31.1%となっています。今後も、高齢者人口の伸びが見込まれ、高齢化率は着実に高くなる見込みです。

一方で、国立社会保障・人口問題研究所の令和 7 年（2025 年）の本県の高齢者人口推計においては、熊本市やその近郊等の市町村においては高齢者人口の増加が見込まれますが、中山間地域等を中心に約半数の市町村においては、令和元年（2019 年）時点よりも減少すると見込まれており、地域格差が生じています。

- また、高齢者人口の増加とともに、高齢者のみの世帯（高齢者夫婦のみ世帯及び高齢者単身世帯）も増加しています。平成 27 年（2015 年）10 月 1 日現在、本県の高齢者のみの世帯は 174,298 世帯で、全世帯（702,565 世帯）の 24.8%に達しています。

このような中で、本県では平成 30 年度（2018 年度）から令和 2 年度（2020 年度）までを計画期間として策定した前期計画に基づいて、市町村と連携を図りながら、地域包括ケアシステムの構築を図ってきたところです。

0～14 歳の人口
15～64 歳の人口
65 歳以上の人口
75 歳以上の人口

- また、当該計画期間中に発生した令和 2 年 7 月豪雨により被災された方々の復旧・復興に向けた支援や、新型コロナウイルス感染症の感染が拡大する中で、高齢者施設等における感染防止対策等に取り組んできたところです。

この前期計画が令和 2 年度（2020 年度）末をもって終了するため、これまで実施してきた施策の実施状況や課題等のほか、県の高齢者施策の方向性や介護保険法の改正等を踏まえて、令和 3 年度（2021 年度）から令和 5 年度（2023 年度）までを計画期間とする第 8 期熊本県高齢者福祉計画・介護保険事業支援計画を策定しました。

この計画では、団塊の世代が 75 歳以上の後期高齢者となる令和 7 年（2025 年）に向けて、第 6 期計画から段階的に取り組んでいる地域包括ケアシステムの構築を更に進めるとともに、団塊ジュニア世代が高齢者となり、生産年齢人口の急減が見込まれる令和 22 年（2040 年）を見据えながら、中長期的な視点に立って、介護サービス基盤の整備を計画的に進めていくこととしています。

また、人生 100 年時代を迎え、県民の誰もがより長く元気に活躍できるよう、健康寿命の延伸や、生涯現役社会の推進に向けた取組みを強化することとし、県の高齢者施策の方向性である「長寿で輝く」の実現に向けて、必要な支援策等を明記して、実行していきます。

【参考：2019年と2025年・2040年の県内市町村の総人口、高齢者人口等の見込み】（単位：人）

市町村名	総人口					生産年齢人口（15歳～64歳）					高齢者人口（65歳以上）					うち75歳以上人口				
	2019年 (a)	2025年 (b)	2040年 (c)	増減数 (b)-(a)	増減数 (c)-(a)	2019年 (a)	2025年 (b)	2040年 (c)	増減数 (b)-(a)	増減数 (c)-(a)	2019年 (a)	2025年 (b)	2040年 (c)	増減数 (b)-(a)	増減数 (c)-(a)	2019年 (a)	2025年 (b)	2040年 (c)	増減数 (b)-(a)	増減数 (c)-(a)
	熊本市	739,393	739,812	708,468	▲ 419	▲ 30,925	444,339	432,744	387,245	▲ 11,595	▲ 57,094	193,348	209,050	232,485	15,702	39,137	98,653	118,867	138,348	20,214
宇土市	36,218	34,892	31,010	▲ 1,326	▲ 5,208	20,369	18,822	15,501	▲ 1,547	▲ 4,868	10,869	11,364	11,568	495	699	5,848	6,528	7,209	680	1,361
宇城市	57,774	54,701	46,124	▲ 3,073	▲ 11,650	30,511	27,391	21,829	▲ 3,120	▲ 8,682	19,838	20,316	18,744	478	▲ 1,094	10,686	11,882	12,428	1,196	1,742
美里町	9,385	8,288	5,728	▲ 1,097	▲ 3,657	4,293	3,416	2,116	▲ 877	▲ 2,177	4,292	4,208	3,209	▲ 84	▲ 1,083	2,553	2,480	2,357	▲ 73	▲ 196
荒尾市	51,325	48,213	39,776	▲ 3,112	▲ 11,549	26,487	24,265	19,846	▲ 2,222	▲ 6,641	18,342	17,980	15,223	▲ 362	▲ 3,119	9,464	10,535	9,596	1,071	132
玉名市	64,966	60,361	50,173	▲ 4,605	▲ 14,793	34,932	30,564	24,217	▲ 4,368	▲ 10,715	21,905	22,352	19,997	447	▲ 1,908	11,902	12,929	13,184	1,027	1,282
玉東町	5,042	4,664	3,727	▲ 378	▲ 1,315	2,536	2,314	1,793	▲ 222	▲ 743	1,813	1,704	1,453	▲ 109	▲ 360	1,016	996	926	▲ 20	▲ 90
南関町	9,100	8,170	6,055	▲ 930	▲ 3,045	4,579	3,848	2,702	▲ 731	▲ 1,877	3,523	3,362	2,678	▲ 161	▲ 845	1,935	1,922	1,766	▲ 13	▲ 169
長洲町	15,487	14,240	11,407	▲ 1,247	▲ 4,080	8,148	7,131	5,763	▲ 1,017	▲ 2,385	5,448	5,519	4,482	71	▲ 966	2,592	3,129	3,047	537	455
和水町	9,347	8,397	5,988	▲ 950	▲ 3,359	4,432	3,588	2,382	▲ 844	▲ 2,050	3,965	3,905	3,015	▲ 60	▲ 950	2,336	2,337	2,196	1	▲ 140
山鹿市	49,783	45,973	36,690	▲ 3,810	▲ 13,093	25,155	21,991	16,685	▲ 3,164	▲ 8,470	18,601	18,569	15,844	▲ 32	▲ 2,757	10,179	11,013	10,602	834	423
菊池市	46,707	43,786	36,717	▲ 2,921	▲ 9,990	24,875	21,662	17,392	▲ 3,213	▲ 7,483	15,647	16,384	14,718	737	▲ 929	8,349	9,256	9,967	907	1,618
合志市	61,531	63,274	66,154	1,743	4,623	35,425	35,588	36,633	163	1,208	14,763	15,848	17,467	1,085	2,704	7,089	8,776	10,228	1,687	3,139
大津町	34,571	36,261	38,741	1,690	4,170	21,013	21,330	21,796	317	783	7,664	8,529	10,362	865	2,698	3,861	4,536	6,123	675	2,262
菊陽町	42,770	45,946	49,217	3,176	6,447	26,442	27,971	28,119	1,529	1,677	8,955	10,147	13,229	1,192	4,274	4,227	5,594	7,365	1,367	3,138
阿蘇市	25,417	23,992	19,377	▲ 1,425	▲ 6,040	12,556	11,205	8,690	▲ 1,351	▲ 3,866	9,984	10,039	8,623	55	▲ 1,361	5,657	6,115	6,023	458	366
南小国町	3,781	3,501	2,766	▲ 280	▲ 1,015	1,874	1,666	1,358	▲ 208	▲ 516	1,503	1,466	1,156	▲ 37	▲ 347	817	862	790	45	▲ 27
小国町	6,726	5,852	4,176	▲ 874	▲ 2,550	3,234	2,656	1,742	▲ 578	▲ 1,492	2,774	2,672	2,114	▲ 102	▲ 660	1,495	1,513	1,435	18	▲ 60
産山村	1,424	1,254	943	▲ 170	▲ 481	659	554	364	▲ 105	▲ 295	603	566	477	▲ 37	▲ 126	348	349	324	1	▲ 24
高森町	5,895	5,397	4,140	▲ 498	▲ 1,755	2,750	2,286	1,659	▲ 464	▲ 1,091	2,478	2,505	1,995	27	▲ 483	1,393	1,431	1,414	38	21
西原村	6,517	6,500	6,080	▲ 17	▲ 437	3,566	3,349	2,975	▲ 217	▲ 591	2,002	2,241	2,331	239	329	976	1,171	1,445	195	469
南阿蘇村	10,320	10,495	8,836	175	▲ 1,484	5,175	4,998	3,928	▲ 177	▲ 1,247	4,147	4,425	4,031	278	▲ 116	2,194	2,520	2,705	326	511
御殿町	16,417	15,737	13,185	▲ 680	▲ 3,232	8,476	7,777	6,459	▲ 699	▲ 2,017	5,689	5,863	5,045	174	▲ 644	2,878	3,254	3,307	376	429
嘉島町	9,371	8,908	8,594	▲ 463	▲ 777	5,241	4,990	4,598	▲ 251	▲ 643	2,522	2,525	2,680	3	158	1,390	1,465	1,550	75	160
益城町	32,218	31,268	28,772	▲ 950	▲ 3,446	17,569	16,389	14,483	▲ 1,180	▲ 3,086	9,549	10,251	10,280	702	731	4,797	5,750	6,517	953	1,720
甲佐町	10,152	9,611	8,065	▲ 541	▲ 2,087	4,908	4,420	3,694	▲ 488	▲ 1,214	3,945	3,925	3,284	▲ 20	▲ 661	2,163	2,360	2,265	197	102
山都町	13,641	11,899	7,711	▲ 1,742	▲ 5,930	5,575	4,333	2,406	▲ 1,242	▲ 3,169	6,820	6,607	4,750	▲ 213	▲ 2,070	4,013	4,024	3,655	11	▲ 358
八代市	123,758	115,812	97,794	▲ 7,946	▲ 25,964	66,635	59,755	48,772	▲ 6,880	▲ 17,863	42,053	41,608	36,735	▲ 445	▲ 5,318	22,825	24,136	23,190	1,311	365
氷川町	11,278	10,391	7,820	▲ 887	▲ 3,458	5,585	4,897	3,450	▲ 688	▲ 2,135	4,402	4,312	3,592	▲ 90	▲ 810	2,394	2,507	2,418	113	24
水俣市	23,845	22,066	17,125	▲ 1,779	▲ 6,720	11,537	10,175	7,637	▲ 1,362	▲ 3,900	9,596	9,389	7,565	▲ 207	▲ 2,031	5,301	5,561	5,086	260	▲ 215
芦北町	16,189	14,399	9,898	▲ 1,790	▲ 6,291	7,375	6,082	3,873	▲ 1,293	▲ 3,502	7,125	6,887	5,167	▲ 238	▲ 1,958	4,110	4,091	3,678	▲ 19	▲ 432
津奈木町	4,335	3,834	2,772	▲ 501	▲ 1,563	2,086	1,739	1,121	▲ 347	▲ 965	1,785	1,735	1,416	▲ 50	▲ 369	1,043	988	934	▲ 55	▲ 109
人吉市	32,191	29,817	23,658	▲ 2,374	▲ 8,533	16,098	14,111	10,375	▲ 1,987	▲ 5,723	12,091	12,153	10,796	62	▲ 1,295	6,784	7,235	7,352	451	568
錦町	10,155	9,673	8,003	▲ 482	▲ 2,152	5,309	4,833	3,839	▲ 476	▲ 1,470	3,308	3,340	2,981	32	▲ 327	1,631	1,764	1,888	133	257
多良木町	9,055	8,131	5,772	▲ 924	▲ 3,283	4,172	3,483	2,263	▲ 689	▲ 1,909	3,811	3,619	2,849	▲ 192	▲ 962	2,117	2,148	1,946	31	▲ 171
湯前町	3,642	3,207	2,182	▲ 435	▲ 1,460	1,635	1,381	840	▲ 254	▲ 795	1,608	1,470	1,142	▲ 138	▲ 466	950	907	765	▲ 43	▲ 185
水上村	2,078	1,876	1,396	▲ 202	▲ 682	905	793	569	▲ 112	▲ 336	895	825	646	▲ 70	▲ 249	540	509	455	▲ 31	▲ 85
相良村	4,168	3,601	2,415	▲ 567	▲ 1,753	1,954	1,535	926	▲ 419	▲ 1,028	1,748	1,693	1,277	▲ 55	▲ 471	960	981	899	21	▲ 61
五木村	936	777	465	▲ 159	▲ 471	402	314	172	▲ 88	▲ 230	458	418	266	▲ 40	▲ 192	269	264	192	▲ 5	▲ 77
山江村	3,241	2,857	2,033	▲ 384	▲ 1,208	1,546	1,283	883	▲ 263	▲ 663	1,145	1,115	872	▲ 30	▲ 273	606	604	578	▲ 2	▲ 28
球磨村	3,307	2,751	1,711	▲ 556	▲ 1,596	1,489	1,167	667	▲ 322	▲ 822	1,482	1,313	865	▲ 169	▲ 617	845	728	609	▲ 117	▲ 236
あさぎり町	14,732	13,116	9,799	▲ 1,616	▲ 4,933	7,215	5,907	3,937	▲ 1,308	▲ 3,278	5,515	5,572	4,673	57	▲ 842	3,003	3,239	3,166	236	163
上天草市	24,658	21,451	14,226	▲ 3,207	▲ 10,432	11,782	9,372	5,294	▲ 2,410	▲ 6,488	10,219	10,033	7,806	▲ 186	▲ 2,413	5,618	5,658	5,296	40	▲ 322
天草市	76,758	69,782	51,651	▲ 6,976	▲ 25,107	36,750	31,136	21,105	▲ 5,614	▲ 15,645	31,331	31,129	25,558	▲ 202	▲ 5,773	17,599	18,029	17,377	430	▲ 222
苓北町	7,136	6,381	4,453	▲ 755	▲ 2,683	3,384	2,740	1,695	▲ 644	▲ 1,689	2,989	2,989	2,399	0	▲ 590	1,710	1,754	1,695	44	▲ 15
県計	1,746,740	1,691,314	1,511,793	▲ 55,426	▲ 234,947	970,978	907,951	773,793	▲ 63,027	▲ 197,185	542,550	561,922	547,845	19,372	5,295	287,116	322,697	344,296	35,581	57,180

（資料）「2019年」：熊本県統計調査課「熊本県推計人口調査」（令和元年10月1日現在）

「2025年」「2040年」：国立社会保障・人口問題研究所「日本の地域別将来推計人口（平成30年推計）」

2 計画の位置づけ

この計画は、国における介護保険制度改革を踏まえ、老人福祉法第20条の9に基づく「老人福祉計画」及び介護保険法第118条に基づく「介護保険事業支援計画」を一体化したものととして策定しており、本県における高齢者福祉施策・介護保険事業の円滑な実施に資することを目的としています。

また、市町村が策定する「老人福祉計画」及び「介護保険事業計画」において定める介護サービス見込み量の確保策や、そのサービスを円滑に提供するための取組み等を支援する性格を有し、それらの市町村計画との連携も図っています。

この計画は、前期計画を継承・発展させていくものであり、「“長寿で輝く”くまもと」の実現を引き続き目指すとともに、この計画を通じて、高齢者、障がい者等が自立及び社会的活動への参加を果たせる社会を築くために制定した「熊本県高齢者、障害者等の自立と社会的活動への参加の促進に関する条例(やさしいまちづくり条例)」が目指す社会の実現に寄与することとしています。

他の県計画との関係では、他の福祉計画の施策を横断的に有効活用し、すきまを埋めるとともに、施策の共通の基盤を整備するなど福祉関係施策の総合化を図ることを目的とする「第3期熊本県地域福祉支援計画」、子どもから高齢者まで、生涯を通じて安心して暮らせる保健医療体制の整備を目指す「第7次熊本県保健医療計画」、生活習慣病の発症・重度化の予防に重点を置いた「熊本県健康増進計画(第4次くまもと21ヘルスプラン)」等との連携・調和にも配慮しています。

また、高齢者の住まいについて、建物(ハード)とサービス(ソフト)を一体的に捉え、県民本位、高齢者本位の立場から住宅施策と福祉施策を緊密に連携させ、高齢者の住まいに係る施策を総合的かつ計画的に展開するために策定した「第3期熊本県高齢者居住安定確保計画(くまもと・長寿・あんしん・住まいプラン)」との調和を図ります。

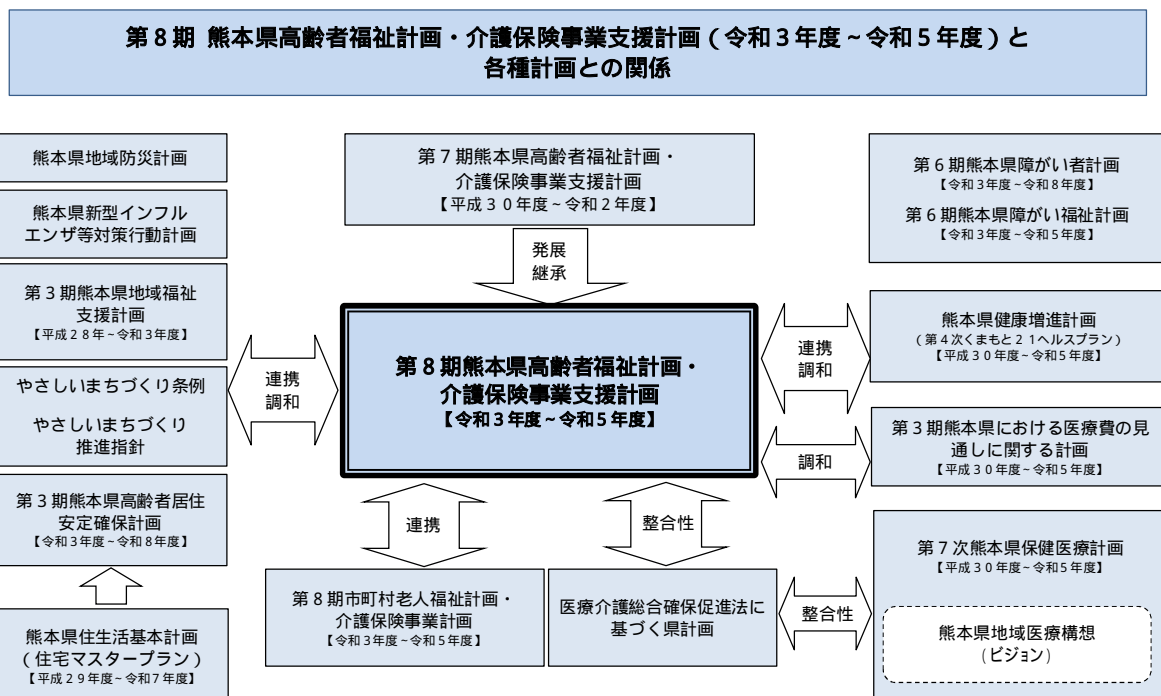
さらに、地域における医療及び介護の総合的な確保の促進に関する法律第4条に基づく県計画との整合性を確保しながら、医療と連携した介護の提供体制の整備を進めます。

- 加えて、平成28年熊本地震や令和2年7月豪雨災害等に伴う被害の発生や、

新型コロナウイルス感染症の流行等を踏まえ、「熊本県地域防災計画」や「熊本県新型インフルエンザ等対策行動計画」との調和にも配慮します。

なお、この計画は、高齢者福祉施策の総合的な推進を目指すものですが、計画期間中の成果をより確かなものとするため、重点目標を設定します。

具体的には、6つの重点分野ごとに現状と課題、目指すべき方向とそれを実現するための個別施策を示すとともに、進捗管理が可能な数値目標を併せて明示し、着実な課題解決を図っていくことで、この計画の目指す姿を実現することとします。

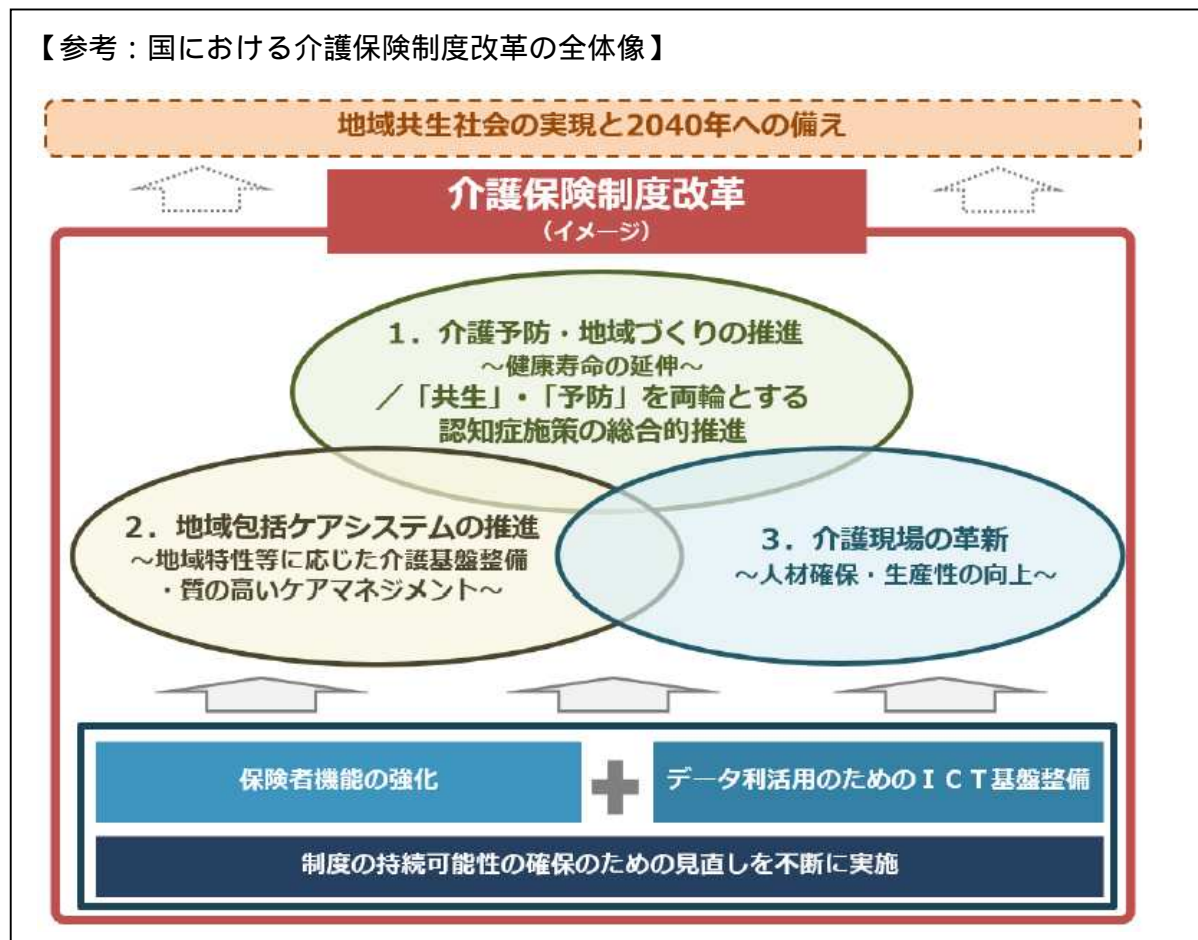


3 計画期間

この計画は、令和3年度（2021年度）から令和5年度（2023年度）までの3年間で計画期間としています。

4 計画の進行管理

この計画の達成状況を点検・評価するため、計画の進捗状況を学識経験者、医療・福祉関係者、保険者（市町村）代表者等で構成する熊本県社会福祉審議会高齢者福祉専門分科会保健福祉推進部会に報告するとともに、県ホームページ等をとおして公表します。



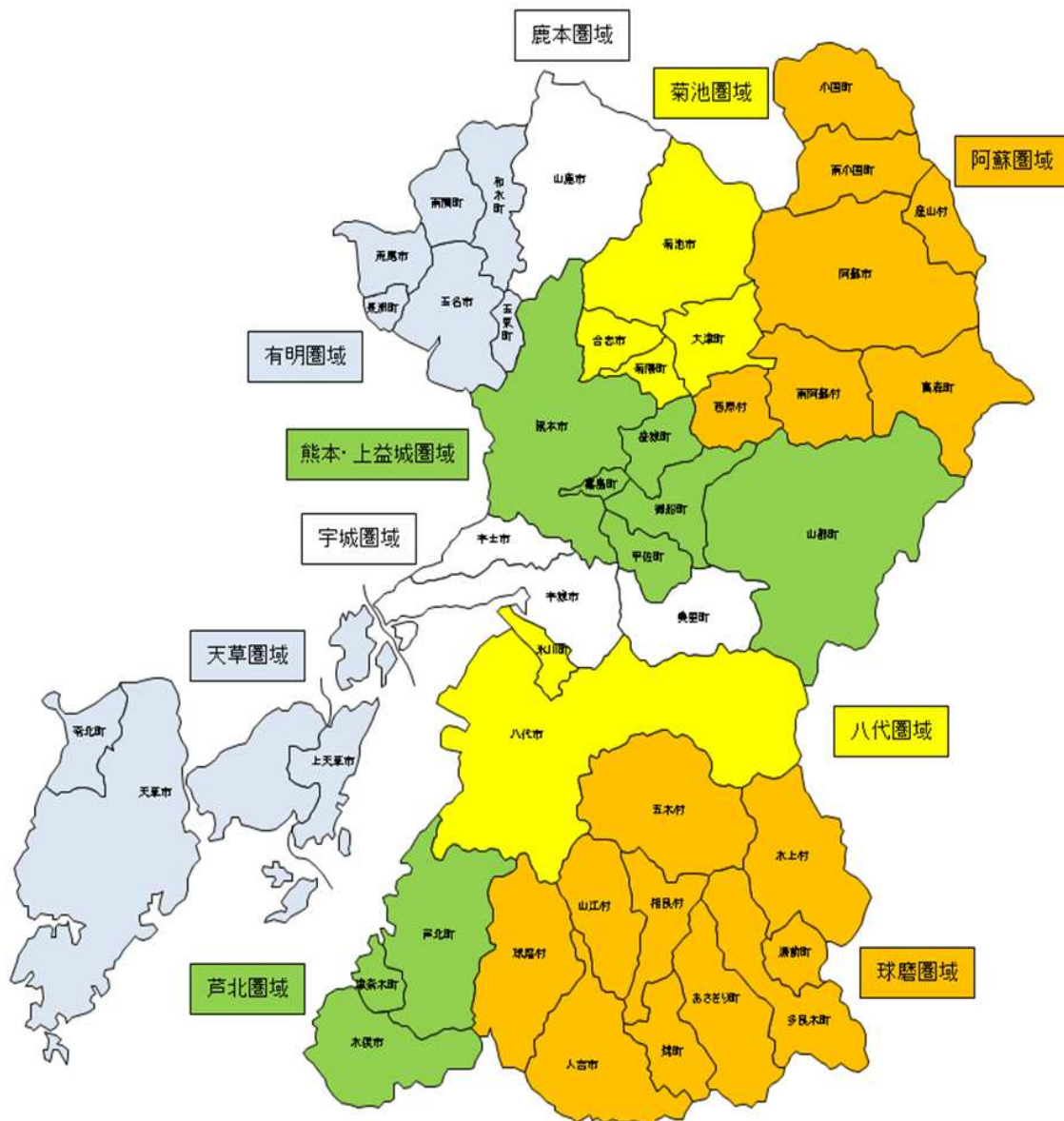
(資料) 令和元年12月27日社会保障審議会介護保険部会

5 高齢者福祉圏域の設定

この計画においては、高齢者の福祉施策や介護サービスが、それぞれの地域において円滑に展開できるよう「高齢者福祉圏域」を設定しています。

圏域については、保健医療サービス及び福祉サービスの連携を図る観点から、二次保健医療圏と一致させることが望ましいため、本県においては、熊本県保健医療計画の二次保健医療圏と一致させ、県内を10の圏域としています。

ただし、「熊本・上益城圏域」におけるサービス量等の見込みについては、「旧熊本圏域」及び「旧上益城圏域」のそれぞれについても掲載します。



本県における高齢者福祉圏域の一覧

圏域名	構成市町村	日常生活圏域
熊本・上益城圏域	熊本市、御船町、嘉島町、益城町、甲佐町、山都町 (1市5町)	39圏域
旧熊本圏域	熊本市 (1市)	27圏域
旧上益城圏域	御船町、嘉島町、益城町、甲佐町、山都町 (5町)	12圏域
宇城圏域	宇土市、宇城市、美里町 (2市1町)	10圏域
有明圏域	荒尾市、玉名市、玉東町、和水町、南関町、長洲町 (2市4町)	13圏域
鹿本圏域	山鹿市 (1市)	8圏域
菊池圏域	菊池市、合志市、大津町、菊陽町 (2市2町)	8圏域
阿蘇圏域	阿蘇市、南小国町、小国町、産山村、高森町、南阿蘇村、 西原村 (1市3町3村)	13圏域
八代圏域	八代市、氷川町 (1市1町)	8圏域
芦北圏域	水俣市、芦北町、津奈木町 (1市2町)	6圏域
球磨圏域	人吉市、錦町、あさぎり町、多良木町、湯前町、水上村、 相良村、五木村、山江村、球磨村 (1市4町5村)	12圏域
天草圏域	天草市、上天草市、苓北町 (2市1町)	21圏域
県内10圏域	(45市町村)	138圏域