

# 【沿革】

- 明治33年 水産試験場を天草郡登立村に創立 (写真1)
- 明治43年 水産試験場を熊本市に移転
- 昭和16年 水産試験場を宇土郡三角町に移転
- 昭和19年 水産指導所と改称し、熊本市に移転
- 昭和21年 水産試験場と改称し、天草郡苓北町に移転、水産講習所を併設 (写真2)
- 昭和35年 のり研究所を宇土郡三角町に開設 (写真3)
- 昭和36年 水産試験場を本渡市に移転 (写真4)
- 昭和36年 牛深分場を牛深市に開設
- 昭和40年 大矢野分場を天草郡大矢野町に開設
- 昭和45年 阿蘇分場を阿蘇郡一の宮町手野に開設
- 昭和56年 内水面支場を下益城郡城南町に開設 (写真5)
- 平成 2年 組織を統合し水産研究センターを天草郡大矢野町に開設 (写真6：現住所)
- 平成12年 水産試験場創立100周年を迎える
- 平成16年 組織一部改編
- 令和 2年 組織一部改編

写真1

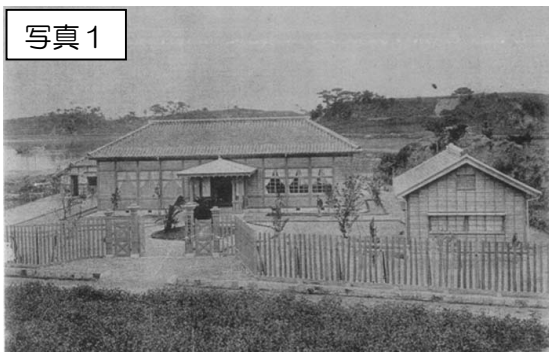


写真2

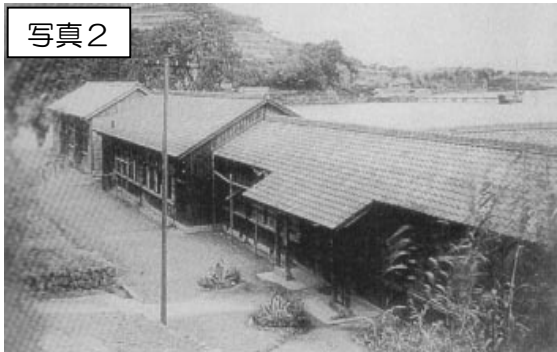


写真3



写真4

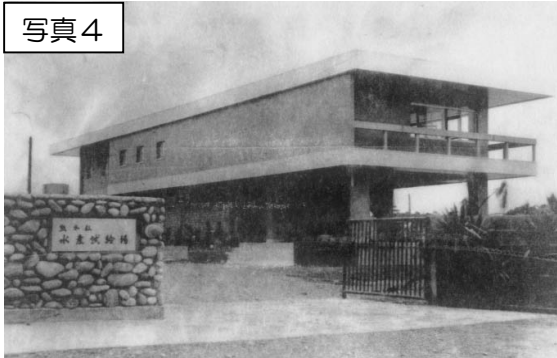


写真5



写真6 (現在)

