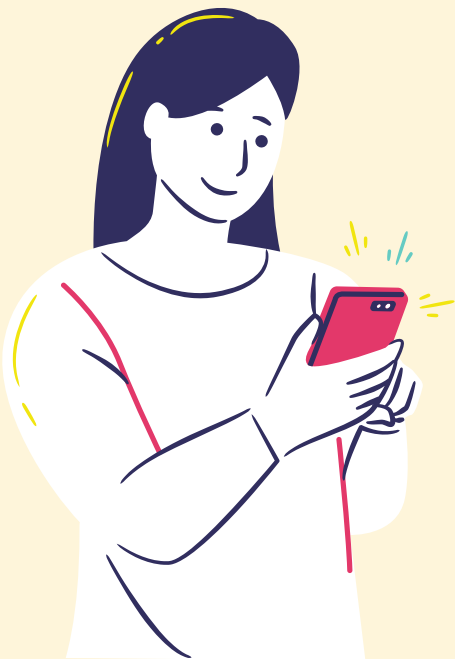


しちょうそんちょうどうい いりょう ほご にゅういんちゅう かんじゃ  
市町村長同意で医療保護入院中の患者さまへ

# にゅういんしゃほうもんしえんじぎょう あんない 入院者訪問支援事業のご案内

しちょうそんちょうどうい いりょう ほご にゅういんちゅう かた きぼう かた  
市町村長同意で医療保護入院中の方で、希望される方のもとへ  
ほうもんしえん いん はなし とりく おこな  
訪問支援員がうかがい、お話をうかがう取組みを行っています。

ほうもんしえん いん くまもとけん くまもとし じっし けんしゅう しゅうりょう せん にん  
訪問支援員は熊本県・熊本市が実施する研修を修了し選任され  
ひと めんだん き ないようほん にん どうい びょういん しょく  
た人です。面談でお聞きした内容は、ご本人の同意なく病院の職  
いんどう ほか ひと つた あんしん りょう  
員等他の人に伝えることはありませんので、安心してご利用くだ  
さい。



- ▶ こんご はなし  
▶ 今後の話ができたらいいな
- ▶ くち き  
▶ 愚痴を聞いてほしいけど…
- ▶ かんが き  
▶ 考えを聞いてほしい！
- ▶ こども ころ はなし き  
▶ 子供の頃の話聞いてもらいたい
- ▶ やきゅう はなし  
▶ 野球の話をしてみたいいな…
- ▶ きがる せけん ばなし  
▶ 気軽に世間話できたらいいな

ひょう むりょう  
費用は無料です。  
きがる でんわ  
お気軽にお電話ください。  
QRコードからももうしこ  
申込みできます。

## もうしこ さき 【お申込み先】

げつようび きんようび しゅくじつ ねんまつねんし のぞ じ  
月曜日～金曜日(祝日、年末年始を除く) 9時～16時

● じゅうしょ くまもとしない かた  
● ご住所が熊本市内の方

くまもとし けんこう  
熊本市こころの健康センター TEL 096-361-2293



● じゅうしょ くまもとしがい かた  
● ご住所が熊本市外の方

くまもとけんしやう しやしえん か  
熊本県障がい者支援課 TEL 096-333-2234



# 訪問までの流れ

## ① お申込み

電話または申込フォームにて受付しています。  
①氏名、②年齢、③性別、④ご入院中の病院  
⑤面談で聞きたいことや話したいことをお聞き  
します。

## ② 訪問支援員の調整

お申込みから2週間程度お時間をいただきます。  
訪問日時については病院と調整し、病院職員を通じてお知らせいたします

## ③ 訪問

訪問支援員2名でおうかがいします。  
面談時間は30分程度を予定しています。

気になることや小さなことでも大丈夫です。  
いろいろなお話をしてみませんか？

