

熊本県の生活保護

—— 令和5年度（2023年度） 統計資料 ——

熊本県健康福祉部長寿社会局社会福祉課

目 次

第Ⅰ 熊本県の保護の動向

令和5年度（2023年度）総括	1
1. 保護の動向Ⅰ（各年度平均）	
（1）被保護世帯数・人員・保護率及び人口の推移（年度平均）	3
（2）被保護世帯の世帯類型別推移（年度平均）	
ア. 世帯類型別世帯数の推移（年度平均）	4
イ. 被保護世帯の世帯類型別状況（構成比）	5
（3）被保護世帯の労働力類型別推移	6
ア. 市部・郡部別被保護世帯の労働力類型別推移（年度平均）	7
イ. 被保護世帯の労働力類型別状況（構成比）	8
（4）扶助別被保護人員の推移（年度平均）	9
（5）被保護者の年齢別推移（各年7月現在）	10
（6）保護の受給期間別被保護世帯数の年次推移（各年7月現在）	11
2. 保護の動向Ⅱ～福祉事務所別～（各年度平均）	
（1）被保護世帯数の推移（年度平均）	12
（2）被保護人員の推移（年度平均）	13
（3）保護率の推移	14
ア. 保護率の推移状況	15
イ. 市町村別保護率（令和5年度（2023年度）平均）	16
ウ. 管内の福祉地図（令和5年度（2023年度）平均）	17
3. 保護申請の処理状況（各年間累計）	
（1）処理状況	19
（2）保護の申請及び処理状況の推移	20
ア. 申請件数及び処理状況（年度平均）	22
（3）保護の開始理由の推移	23
ア. 保護開始理由・保護歴の推移（構成比）	25
（4）保護の廃止理由の推移	26
ア. 保護廃止理由・受給期間の推移（構成比）	28

第Ⅱ 医療扶助の状況

1. 医療扶助の動向（各年度平均）	
（1）医療扶助人員の推移	29
ア. 医療扶助人員の推移	30
イ. 医療扶助率の推移（構成比）	30
（2）入院人員の病類別推移	31
（3）入院外人員の病類別推移	32
2. 福祉事務所別医療扶助人員の状況（令和5年度（2023年度）平均）	33

第Ⅲ 生活保護費の状況

（1）各扶助別金額の推移（各年度総額）	35
（2）各扶助別金額の推移（各年度総額）	36
（3）各福祉事務所別の扶助費の状況（令和5年度（2023年度）総額）	37

ご利用いただく方々へ	38
------------	----

第 I 熊本県の保護の動向

(令和5年度(2023年度)総括)

1 保護世帯、人員及び保護率の状況

本県の保護の動向は、昭和59年度(1984年度)以降は減少傾向が続き、平成8年度(1996年度)には保護率7.33%となりました。その後、平成9年度(1997年度)から増加していましたが、平成27年度をピークとして減少に転じ、令和5年度(2023年度)の年度平均で、被保護世帯数19,519世帯(前年度比37世帯増加)、被保護人員23,881人(同124人減少)、保護率13.99%(同0.01%増加)となり、世帯は微増し、人員は減少しています。

2 事務所別保護の状況

福祉事務所ごとの年度平均保護率をみると、熊本市を除く市部の最高は荒尾市の17.57%、最低は合志市の4.74%、郡部の最高は上益城の7.87%、最低は天草の4.63%となっており、地域間で保護率の大きな差異が見られます。

なお、熊本市の年度平均保護率は、20.04%となっています。

3 世帯類型別の状況

本県の年度平均世帯数を世帯類型別にみると、高齢者世帯11,449世帯(59.0%)、母子世帯667世帯(3.4%)、障がい者世帯2,937世帯(15.1%)、傷病者世帯1,140世帯(5.0%)、その他世帯3,224世帯(16.6%)となっており、高齢者世帯が半数以上を占める状況が続いています。

4 労働力類型別の状況

本県の年度平均世帯数を労働力類型別にみると、非稼働世帯が17,294世帯、構成比89.0%と、ここ数年は横ばい状態で、依然として高い数値となっています。

5 保護の申請、開始及び廃止の状況

本県の年間累計では、前年度と比して、申請件数が8件増の3,589件で、開始件数は1件増の3,038件であり、廃止件数は37件減の2,961件となっています。

6 保護の開始・廃止の理由別状況

保護開始件数を理由別にみると、年金・仕送り・手持金の減少が44.4%と最も多く、その割合はここ5年間で最も高くなっています。次に多いのが世帯主の傷病に

よるもの17.0%となっています。

保護廃止件数を理由別にみると、死亡等による廃止が46.4%と最も多く、被保護者の高齢化の影響もあり、その割合は年々増加しています。次に多いのが稼働収入の増加によるもので14.0%となっています。

7 保護開始世帯の保護歴・保護廃止世帯の受給期間別状況

保護開始世帯の保護歴の有無についてみると、保護歴なしの世帯が80.1%、前年度比1.5ポイント増となっています。また、保護廃止世帯の保護受給期間をみると、1年未満が26.0%、1年～3年未満が21.0%、3年以上が53.0%となっています。

8 医療扶助の状況

医療扶助人員の年度平均は19,445人で、被保護人員に占める割合である医療扶助率は81.9%（前年度比0.9ポイント増）と、約8割の被保護者が受給しています。医療扶助人員のうち入院が1,395人（入院率7.1%）となっており、このうち精神疾患による入院が636人と、入院のうち45.6%を占める状況にあります。

1. 保護の動向 I ～県全体～

(1) 被保護世帯数・人員・保護率及び人口の推移(年度平均)

年度	区分	実数			指数			県	全国
		被保護		人口	被保護				
		世帯数	実人員		世帯数	実人員	人口		
8		9,670	13,661	1,862,989	7.33	7.1
	熊本市	5,617	8,182	654,161	12.51	
26		19,883	26,802	1,794,623	100.0	100.0	100.0	14.93	17.1
	熊本市	12,483	17,019	740,204	100.0	100.0	100.0	22.99	
27		20,303	27,056	1,786,170	102.1	100.9	99.5	15.15	17.1
	熊本市	12,696	17,089	740,822	101.7	100.4	100.1	23.07	
28		20,098	26,384	1,774,538	101.1	98.4	98.9	14.87	16.9
	熊本市	12,506	16,607	739,606	100.2	97.6	99.9	22.45	
29		19,609	25,406	1,765,518	98.6	94.8	98.4	14.39	16.8
	熊本市	12,117	15,883	739,858	97.1	93.3	100.0	21.47	
30		19,389	24,782	1,756,442	97.5	92.5	97.9	14.11	16.6
	熊本市	11,947	15,388	739,556	95.7	90.4	99.9	20.81	
R1		19,391	24,571	1,746,636	97.5	91.7	97.3	14.07	16.4
	熊本市	11,903	15,118	739,190	95.4	88.8	99.9	20.45	
R2		19,450	24,366	1,737,300	97.8	90.9	96.8	14.03	16.3
	熊本市	11,968	15,034	738,692	95.9	88.3	99.8	20.35	
R3		19,465	24,128	1,727,621	97.9	90.0	96.3	13.97	16.3
	熊本市	12,019	14,932	738,058	96.3	87.7	99.7	20.23	
R4		19,482	24,005	1,717,230	98.0	89.6	95.7	13.98	16.2
	熊本市	12,082	14,912	737,505	96.8	87.6	99.6	20.22	
R5		19,519	23,881	1,707,044	98.2	89.1	95.1	13.99	16.3
	熊本市	12,077	14,777	737,437	96.7	86.8	99.6	20.04	

※保護停止中も含む

(2) 被保護世帯の世帯類型別推移(年度平均)

年度	区分	高齢者世帯			母子世帯			傷病・障がい者世帯			その他世帯		
		世帯数	指数	構成比	世帯数	指数	構成比	世帯数	指数	構成比	世帯数	指数	構成比
26		9,228	100.0	46.6	1,028	100.0	5.2	(2,849)	100.0	(14.4)	3,077	100.0	15.5
	熊本市	5,569	100.0	44.7	762	100.0	6.1	6,467	100.0	(15.5)	1,525	100.0	12.2
27		9,816	106.4	48.6	1,002	97.5	5.0	(2,912)	96.6	(14.4)	3,119	101.4	15.5
	熊本市	5,868	105.4	46.4	739	97.0	5.8	6,246	97.1	(15.4)	1,565	102.6	12.4
28		10,152	110.0	50.8	939	91.3	4.7	(2,999)	88.0	(15.0)	3,212	104.4	16.1
	熊本市	6,049	108.6	48.6	683	89.6	5.5	5,692	85.9	(16.2)	1,772	116.2	14.2
29		10,327	111.9	52.9	862	83.9	4.4	(3,362)	84.6	(17.2)	2,850	92.6	14.6
	熊本市	6,042	108.5	50.1	628	82.4	5.2	5,469	84.1	(19.9)	1,519	99.6	12.6
30		10,511	113.9	54.5	803	78.1	4.2	(3,394)	80.5	(17.6)	2,782	90.4	14.4
	熊本市	6,187	111.1	52.0	575	75.5	4.8	5,204	78.4	(20.2)	1,529	100.3	12.8
R1		10,861	117.7	56.3	776	75.5	4.0	(3,297)	75.5	(17.1)	2,789	90.6	14.4
	熊本市	6,399	114.9	53.9	538	70.6	4.5	4,882	72.2	(19.4)	1,601	105.0	13.5
R2		11,063	119.9	57.1	744	72.4	3.8	(3,141)	71.8	(16.2)	2,932	95.3	15.1
	熊本市	6,560	117.8	55.0	511	67.1	4.3	4,642	67.7	(18.3)	1,750	114.8	14.7
R3		11,218	121.6	57.9	720	70.0	3.7	(2,182)	67.5	(15.5)	3,063	99.5	15.8
	熊本市	6,697	120.3	55.9	485	63.6	4.0	4,368	63.7	(17.5)	1,872	122.8	15.6
R4		11,342	122.9	58.5	695	67.6	3.6	(2,095)	64.9	(15.3)	3,162	102.8	16.3
	熊本市	6,771	121.6	56.2	468	61.4	3.9	4,198	61.4	(15.1)	1,978	129.7	16.4
R5		11,449	124.1	59.0	667	64.9	3.4	(2,066)	63.0	(17.0)	3,224	104.8	16.6
	熊本市	6,815	122.4	56.7	444	58.3	3.7	4,077	59.6	(17.0)	2,024	132.7	16.8

※障がい者世帯数のみ()内に再掲
 ※世帯類型別世帯数は保護停止中を除く

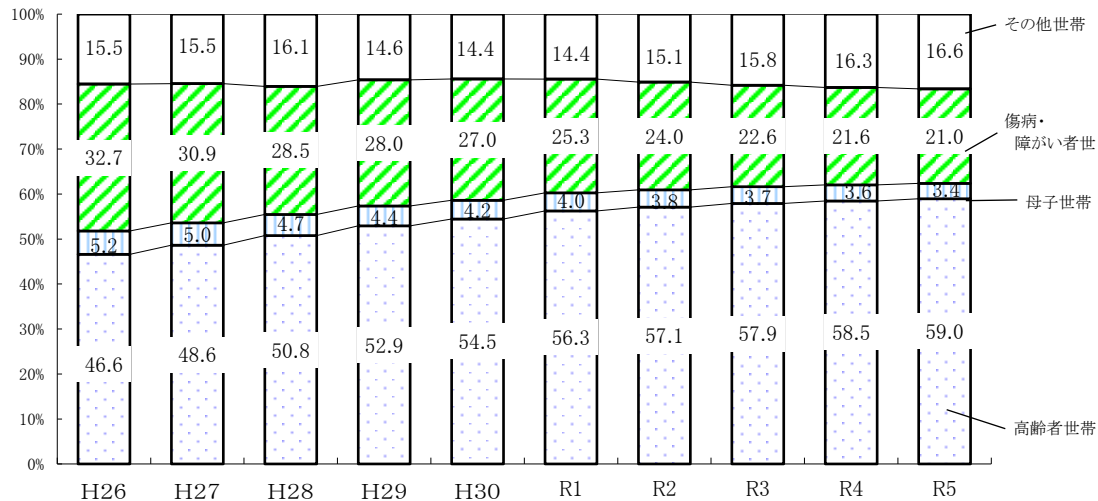
ア.世帯類型別世帯数の推移(年度平均)

(県 計)

区分 年度	総数	単身者世帯					2人以上の世帯					
		総数	高齢者	傷病・障がい者	その他	総数	高齢者	母子	傷病・障がい者	その他		
(実 数)												
26	19,800	15,363	8,317	4,989	(2,611)	2,057	4,437	911	1,028	1,478	(471)	1,020
27	20,184	15,818	8,847	4,866	(2,432)	2,105	4,366	969	1,002	1,380	(481)	1,015
28	19,995	15,899	9,199	4,539	(2,535)	2,161	4,096	953	939	1,153	(464)	1,051
29	19,508	15,720	9,399	4,408	(2,838)	1,913	3,788	928	862	1,061	(524)	937
30	19,300	15,732	9,605	4,246	(2,872)	1,881	3,568	905	803	959	(523)	901
R1	19,308	15,842	9,948	3,989	(2,789)	1,905	3,466	913	776	894	(509)	883
R2	19,381	16,035	10,161	3,805	(2,665)	2,069	3,346	902	744	837	(476)	863
R3	19,369	16,160	10,332	3,624	(2,576)	2,204	3,209	886	720	744	(434)	859
R4	19,400	16,321	10,504	3,496	(2,551)	2,321	3,079	838	695	704	(427)	842
R5	19,422	16,454	10,649	3,432	(2,532)	2,373	2,968	801	665	648	(408)	854
(指 数)												
26	100.0	100.0	100.0	100.0		100.0	100.0	100.0	100.0	100.0		100.0
27	101.9	103.0	106.4	97.5		102.3	98.4	106.4	97.5	93.4		99.5
28	101.0	103.5	110.6	91.0		105.1	92.3	104.6	91.3	78.0		103.0
29	98.5	102.3	113.0	88.4		93.0	85.4	101.9	83.9	71.8		91.9
30	97.5	102.4	115.5	85.1		91.4	80.4	99.3	78.1	64.9		88.3
R1	97.5	103.1	119.6	80.0		92.6	78.1	100.2	75.5	60.5		86.6
R2	97.9	104.4	122.2	76.3		100.6	75.4	99.0	72.4	56.6		84.6
R3	97.8	105.2	124.2	72.6		107.1	72.3	97.3	70.0	50.3		84.2
R4	98.0	106.2	126.3	70.1		112.8	69.4	92.0	67.6	47.6		82.5
R5	98.1	107.1	128.0	68.8		115.4	66.9	87.9	64.7	43.8		83.7
(構 成 比)												
26	100.0	77.6	42.0	25.2	(13.2)	10.4	22.4	4.6	5.2	7.5	(2.4)	5.2
27	100.0	78.4	43.8	24.1	(12.0)	10.4	21.6	4.8	5.0	6.8	(2.4)	5.0
28	100.0	79.5	46.0	22.7	(12.7)	10.8	20.5	4.8	4.7	5.8	(2.3)	5.3
29	100.0	80.6	48.2	22.6	(14.5)	9.8	19.4	4.8	4.4	5.4	(2.7)	4.8
30	100.0	81.5	49.8	22.0	(14.9)	9.7	18.5	4.7	4.2	5.0	(2.7)	4.7
R1	100.0	82.0	51.5	20.7	(14.4)	9.9	18.0	4.7	4.0	4.6	(2.6)	4.6
R2	100.0	82.7	52.4	19.6	(13.8)	10.7	17.3	4.7	3.8	4.3	(2.5)	4.5
R3	100.0	83.4	53.3	18.7	(13.3)	11.4	16.6	4.6	3.7	3.8	(2.2)	4.4
R4	100.0	84.1	54.1	18.0	(13.1)	12.0	15.9	4.3	3.6	3.6	(2.2)	4.3
R5	100.0	84.7	54.8	17.7	(13.0)	12.2	15.3	4.1	3.4	3.3	(2.1)	4.4

※障がい者世帯数のみ () 内に再掲
 ※世帯類型別世帯数は保護停止中を除く

イ. 被保護世帯の世帯類型別状況(構成比)



(3)被保護世帯の労働力類型別推移(年度平均)

年度	労働力型	稼働世帯										非稼働世帯			
		世帯主が働いている世帯					指数	世帯員が働いている世帯		計			(働いているもののない世帯)		
		世帯数						世帯	指数	世帯	指数	構成比	世帯	指数	構成比
		常用	日雇	内職	その他	計									
26		1,566	319	34	147	2,066	108.2	499	96.1	2,565	105.6	13.0	17,235	103.0	87.0
	熊本市	1,189	156	14	17	1,376	109.9	339	94.7	1,715	106.5	13.8	10,745	102.7	86.2
27		1,723	334	34	149	2,239	117.3	485	93.4	2,724	112.2	13.5	17,460	104.3	86.5
	熊本市	1,294	152	11	19	1,475	117.8	317	88.6	1,792	111.3	14.2	10,850	103.7	85.8
28		1,671	368	34	164	2,237	117.2	460	88.6	2,697	111.1	13.5	17,298	103.4	86.5
	熊本市	1,233	131	15	29	1,408	112.5	293	81.8	1,701	105.7	13.7	10,757	102.8	86.3
29		1,704	354	25	156	2,239	117.3	456	87.9	2,695	111.0	13.8	16,813	100.5	86.2
	熊本市	1,176	163	17	75	1,431	114.3	282	78.8	1,713	106.4	14.2	10,347	98.9	85.8
30		1,653	343	27	177	2,200	115.2	427	82.3	2,627	108.2	13.6	16,673	99.6	86.4
	熊本市	1,125	173	17	91	1,406	112.3	263	73.5	1,669	103.7	14.0	10,231	97.8	86.0
R1		1,590	297	31	191	2,109	110.5	399	76.9	2,508	103.3	13.0	16,800	100.4	87.0
	熊本市	1,085	155	22	94	1,356	108.3	253	70.7	1,609	99.9	13.6	10,251	98.0	86.4
R2		1,466	243	29	212	1,950	102.1	351	67.6	2,301	94.8	11.9	17,080	102.1	88.1
	熊本市	1,003	125	22	98	1,248	99.7	229	64.0	1,477	91.7	12.4	10,461	100.0	87.6
R3		1,414	230	29	217	1,890	99.0	328	63.2	2,218	91.4	11.5	17,151	102.5	88.5
	熊本市	974	132	23	99	1,228	98.1	213	59.5	1,441	89.5	12.0	10,546	100.8	88.0
R4		1,380	208	33	231	1,852	97.0	332	64.0	2,184	90.0	11.3	17,216	102.9	88.7
	熊本市	940	125	27	114	1,206	96.3	218	60.9	1,424	88.4	11.8	10,626	101.6	88.2
R5		1,351	209	32	250	1,842	89.2	286	57.3	2,128	87.6	11.0	17,294	100.3	89.0
	熊本市	916	119	26	121	1,182	85.9	190	56.0	1,372	85.2	11.4	10,659	99.2	88.6

※労働力類型別世帯数は保護停止中を除く

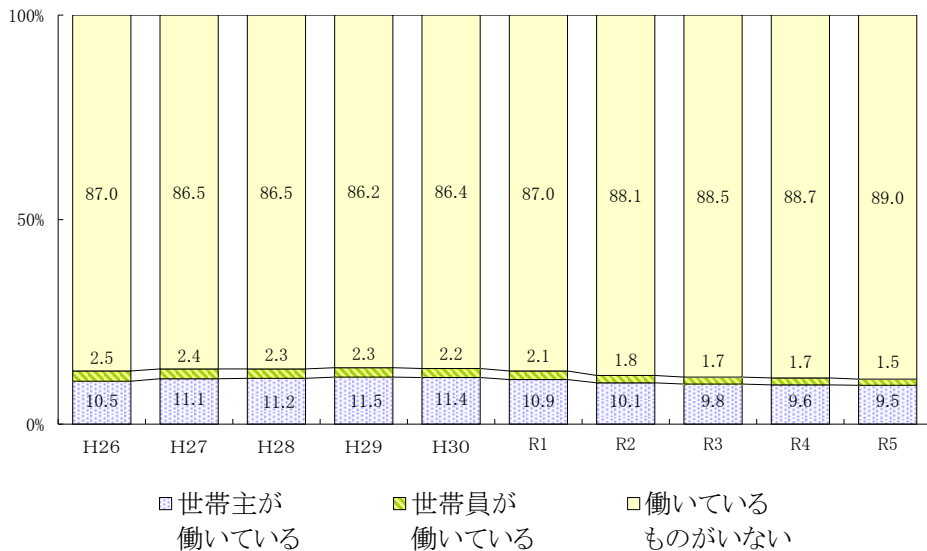
ア. 市部・郡部別被保護世帯の労働力類型別推移(年度平均)

区分 年度	県 計						郡 部						市 部					
	稼働世帯			非稼働世帯			稼働世帯			非稼働世帯			稼働世帯			非稼働世帯		
	世帯数	指数	構成比	世帯数	指数	構成比	世帯数	指数	構成比	世帯数	指数	構成比	世帯数	指数	構成比	世帯数	指数	構成比
26	2,565	100.0	13.0	17,235	100.0	87.0	209	100.0	12.9	1,411	100.0	87.1	2,356	100.0	13.0	15,824	100.0	87.0
27	2,724	106.2	13.5	17,460	101.3	86.5	224	107.2	13.1	1,492	105.7	86.9	2,500	106.1	13.5	15,968	100.9	86.5
28	2,697	105.1	13.5	17,298	100.4	86.5	225	107.7	12.9	1,519	107.7	87.1	2,472	104.9	13.5	15,779	99.7	86.5
29	2,695	105.1	13.8	16,813	97.6	86.2	229	109.6	13.2	1,506	106.7	86.8	2,466	104.7	13.9	15,307	96.7	86.1
30	2,627	102.4	13.6	16,673	96.7	86.4	230	110.0	13.2	1,517	107.5	86.8	2,400	101.9	13.7	15,157	95.8	86.3
R1	2,508	97.8	13.0	16,800	97.5	87.0	228	109.1	12.8	1,549	109.8	87.2	2,280	96.8	13.0	15,251	96.4	87.0
R2	2,301	89.7	11.9	17,080	99.1	88.1	233	111.5	12.8	1,590	112.7	87.2	2,068	87.8	11.8	15,490	97.9	88.2
R3	2,218	86.5	11.5	17,151	99.5	88.5	224	107.2	12.3	1,600	113.4	87.7	1,993	84.6	11.4	15,552	98.3	88.6
R4	2,184	85.1	11.3	17,216	99.9	88.7	220	105.3	12.1	1,591	112.8	87.9	1,964	83.4	11.2	15,625	98.7	88.8
R5	2,128	83.0	11.0	17,294	100.3	89.0	233	111.5	12.7	1,600	113.4	87.3	1,895	80.4	10.8	15,694	99.2	89.2

※労働力類型別世帯数は保護停止中を除く

イ. 被保護世帯の労働力類型別状況(構成比)

8



(4) 扶助別被保護人員の推移(年度平均)

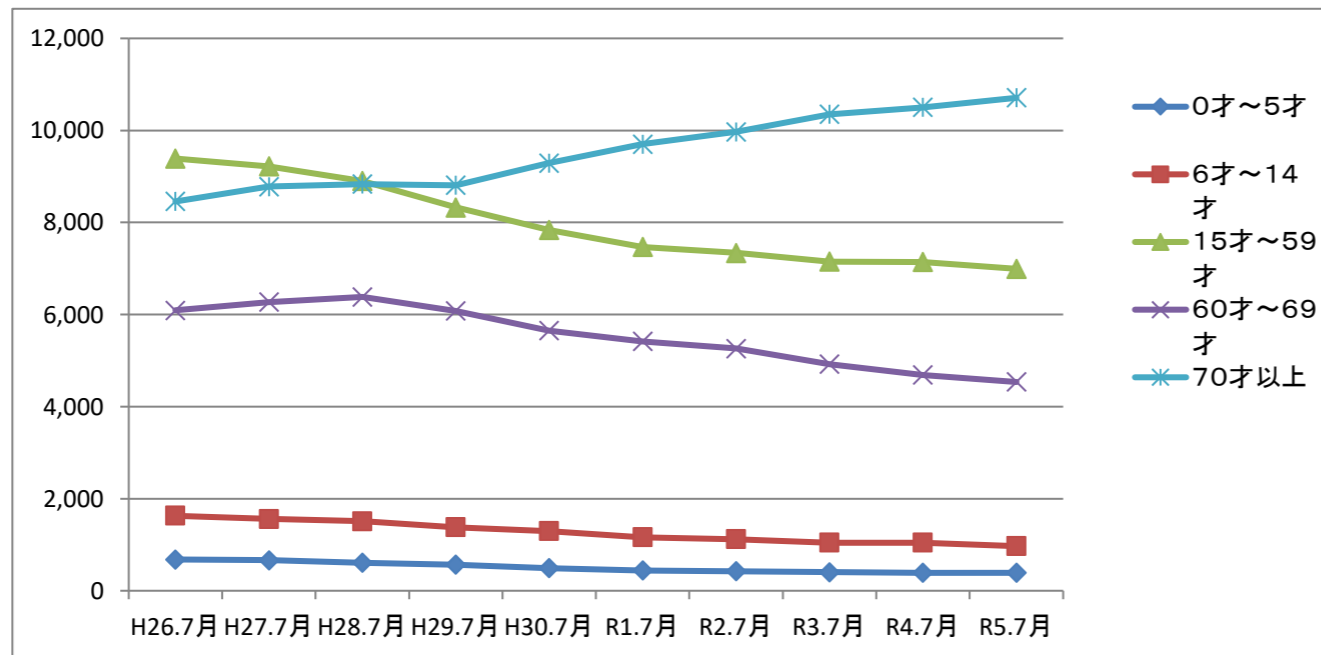
区分 年度	生活扶助			住宅扶助			教育扶助			介護扶助			医療扶助			その他の扶助人員					計 (実人員)
	人員	指数	構成比	人員	指数	構成比	人員	指数	構成比	人員	指数	構成比	人員	指数	構成比	出産扶助	生業扶助	葬祭扶助	小計	構成比	
26	23,256	100.0	87.2	18,527	100.0	69.5	1,640	100.0	6.1	3,964	100.0	14.9	21,118	100.0	79.2	0	1,030	27	1,057	4.0	26,668
熊本市	14,888	100.0	87.7	12,231	100.0	72.0	1,176	100.0	6.9	2,354	100.0	13.9	13,331	100.0	78.5	0	843	20	863	5.1	16,977
27	23,091	99.3	85.8	18,602	100.4	69.2	1,614	98.4	6.0	4,170	105.2	15.5	21,340	101.1	79.3	1	1,030	30	1,061	3.9	26,901
熊本市	14,682	98.6	86.3	12,173	99.5	71.5	1,139	96.9	6.7	2,505	106.4	14.7	13,344	100.1	78.4	0	844	20	864	5.1	17,020
28	22,684	97.5	86.4	18,497	99.8	70.5	1,523	92.9	5.8	4,210	106.2	16.0	20,886	98.9	79.6	2	909	29	940	3.6	26,251
熊本市	14,538	97.6	87.9	12,210	99.8	73.8	1,073	91.2	6.5	2,548	108.2	15.4	12,901	96.8	78.0	0	727	19	746	4.5	16,547
29	22,661	97.4	89.7	19,849	107.1	78.5	1,413	86.2	5.6	4,309	108.7	17.1	20,078	95.1	79.5	0	544	32	576	2.3	25,271
熊本市	14,708	98.8	93.0	13,709	112.1	86.7	1,000	85.0	6.3	2,523	107.2	16.0	12,265	92.0	77.6	0	366	25	391	2.5	15,809
30	22,095	95.0	89.6	19,550	105.5	79.2	1,274	77.7	5.2	4,288	108.2	17.4	19,852	94.0	80.5	1	511	34	546	2.2	24,671
熊本市	14,261	95.8	93.1	13,463	110.1	87.8	885	75.3	5.8	2,470	104.9	16.1	12,064	90.5	78.7	0	333	23	356	2.3	15,326
R1	21,781	93.7	89.1	19,553	105.5	80.0	1,192	72.7	4.9	4,692	118.4	19.2	19,761	93.6	80.8	2	448	35	485	2.0	24,454
熊本市	14,010	94.1	93.0	13,402	109.6	89.0	804	68.4	5.3	2,805	119.2	18.6	11,906	89.3	79.1	1	281	23	305	2.0	15,058
R2	21,423	92.1	88.3	19,592	105.7	80.7	1,193	72.7	4.9	4,821	121.6	19.9	19,539	92.5	80.5	1	422	36	459	1.9	24,274
熊本市	13,979	93.9	93.2	13,463	110.1	89.8	829	70.5	5.5	2,901	123.2	19.3	11,789	88.4	78.6	1	265	23	289	1.9	14,994
R3	21,231	91.3	88.4	19,455	105.0	81.0	1,035	63.1	4.3	4,924	124.2	20.5	19,469	92.2	81.1	1	378	40	419	1.7	24,005
熊本市	13,884	93.3	93.2	13,357	109.2	89.7	696	59.2	4.7	2,972	126.3	20.0	11,818	88.7	79.4	1	251	27	279	1.9	14,893
R4	21,189	91.1	88.7	19,498	105.2	81.6	1,026	62.6	4.3	5,034	127.0	21.1	19,445	92.1	81.4	1	352	38	391	1.6	23,891
熊本市	13,903	93.4	93.5	13,379	109.4	90.0	670	57.0	4.5	3,010	127.9	20.3	11,825	88.7	79.6	1	218	27	246	1.7	14,862
R5	20,967	90.2	87.8	19,405	104.7	81.3	969	59.1	4.1	5,111	128.9	21.4	19,445	92.1	81.4	1	333	39	373	1.6	23,881
熊本市	13,773	92.5	93.2	13,275	108.5	89.8	618	52.6	4.2	3,063	130.1	20.7	11,782	88.4	79.7	1	207	25	233	1.6	14,777

※保護停止中は除く。

(5) 被保護者の年齢別推移(各年7月現在)

区分	年度		H26. 7月		H27. 7月		H28. 7月		H29. 7月		H30. 7月		R1. 7月		R2. 7月		R3. 7月		R4. 7月		R5. 7月	
	人員	構成比	人員	構成比	人員	構成比	人員	構成比	人員	構成比	人員	構成比	人員	構成比	人員	構成比	人員	構成比	人員	構成比	人員	構成比
0才～5才	679	2.6	663	2.5	606	2.3	565	2.2	492	2.0	441	1.8	421	1.7	404	1.7	389	1.6	392	1.7		
6才～14才	1,628	6.2	1,558	5.9	1,509	5.8	1,376	5.5	1,293	5.3	1,159	4.8	1,120	4.6	1,046	4.4	1,041	4.4	969	4.1		
15才～59才	9,389	35.8	9,222	34.8	8,900	33.9	8,328	33.1	7,835	31.9	7,470	30.9	7,340	30.4	7,148	29.9	7,145	30.1	6,994	29.6		
60才～69才	6,092	23.2	6,271	23.7	6,384	24.3	6,081	24.2	5,652	23.0	5,417	22.4	5,261	21.8	4,925	20.6	4,687	19.7	4,535	19.2		
70才以上	8,457	32.2	8,780	33.1	8,836	33.7	8,809	35.0	9,290	37.8	9,700	40.1	9,968	41.3	10,349	43.4	10,501	44.2	10,709	45.4		
計	26,245	100.0	26,494	100.0	26,235	100.0	25,159	100.0	24,562	100.0	24,187	100.0	24,110	100.0	23,872	100.0	23,763	100.0	23,599	100.0		

※被保護者数は停止中を除く



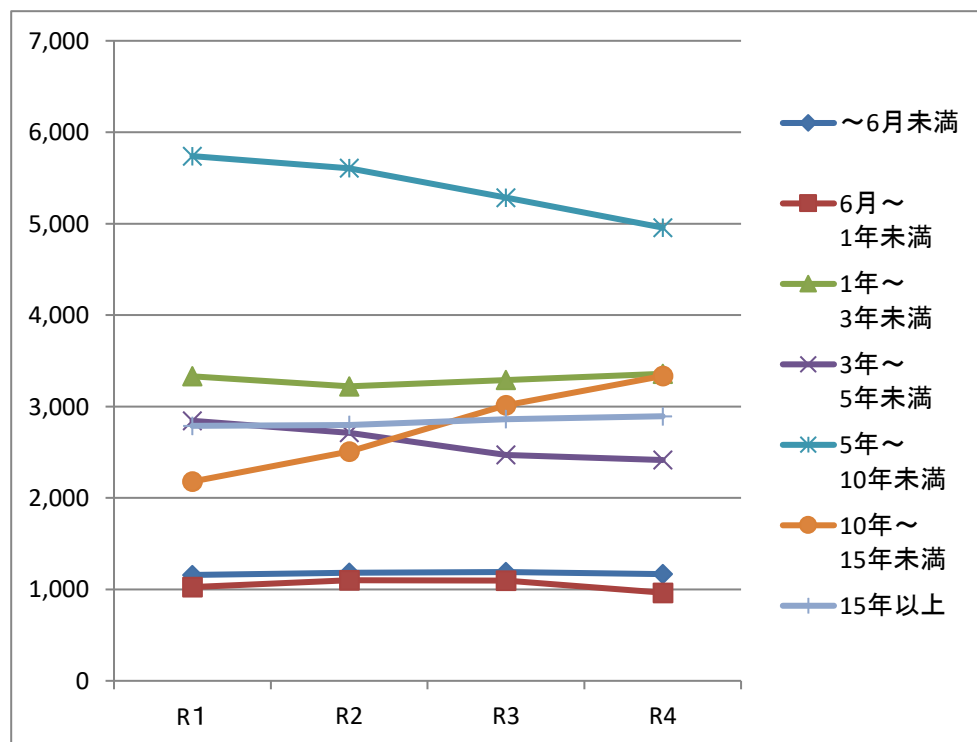
(6) 保護の受給期間別被保護世帯数の年次推移(各年7月現在)

(世帯)

年度	受給期間	総数	～6月未満	6月～ 1年未満	1年～ 3年未満	3年～ 5年未満	5年～ 10年未満	10年～ 15年未満	15年以上
H30		19,069	1,158	1,027	3,332	2,844	5,739	2,180	2,789
	熊本市	11,761	687	587	2,043	1,721	3,587	1,380	1,756
R1		19,130	1,182	1,100	3,221	2,714	5,606	2,508	2,799
	熊本市	11,760	694	673	1,907	1,666	3,498	1,575	1,747
R2		19,206	1,190	1,096	3,289	2,471	5,284	3,014	2,862
	熊本市	11,821	710	674	1,968	1,505	3,254	1,906	1,804
R3		19,088	1,166	964	3,358	2,415	4,957	3,334	2,894
	熊本市	11,833	701	570	2,057	1,454	3,094	2,105	1,852
R4		19,109	1,128	1,082	3,248	2,483	4,686	3,528	2,954
	熊本市	11,860	688	641	1,965	1,511	2,946	2,197	1,912

※保護停止中を除く

※令和5年度のデータについては、令和7年(2025年)2月28日時点で厚生労働省によるデータの公開がありませんので記載していません。



2 保護の動向Ⅱ～福祉事務所別～

(1)被保護世帯数の推移(年度平均)

	H26年度	H27年度	H28年度	H29年度	H30年度	R1年度	R2年度	R3年度	R4年度	R5年度
宇城	65	66	61	—	—	—	—	—	—	—
玉名	145	159	158	166	185	187	191	199	192	194
鹿本	—	—	—	—	—	—				—
菊池	340	370	397	395	393	406	420	435	437	434
阿蘇	156	165	159	150	141	145	145	132	137	146
上益城	441	469	459	490	475	491	518	533	540	570
八代	40	39	51	56	65	61	65	68	68	63
芦北	115	120	129	135	139	142	136	119	113	116
球磨	329	333	333	336	340	333	333	324	313	298
天草	15	16	16	20	24	25	25	28	26	28
郡計	1,646	1,737	1,763	1,748	1,762	1,790	1,833	1,838	1,826	1,849
熊本市	12,483	12,696	12,506	12,117	11,947	11,903	11,968	12,019	12,082	12,077
八代市	1,365	1,416	1,432	1,450	1,441	1,464	1,472	1,487	1,472	1,492
人吉市	362	368	367	357	339	343	323	290	284	298
荒尾市	724	728	720	720	714	717	715	716	684	679
水俣市	327	285	254	251	247	255	253	253	249	238
玉名市	444	457	466	439	432	449	434	421	419	418
山鹿市	350	350	342	309	278	260	253	237	224	227
菊池市	346	358	357	332	332	340	353	352	347	339
宇土市	270	301	308	315	312	301	298	295	303	321
上天草市	194	185	170	159	160	159	146	148	146	131
宇城市	372	377	360	347	355	361	373	399	422	431
阿蘇市	156	168	161	153	152	155	150	138	141	133
合志市	181	194	197	203	200	198	193	192	205	203
天草市	660	684	695	709	718	696	686	680	679	686
市計	18,234	18,566	18,335	17,861	17,627	17,601	17,617	17,627	17,656	17,673
市計 (熊本市除く)	5,751	5,870	5,829	5,744	5,680	5,698	5,649	5,608	5,574	5,596
県計	19,880	20,303	20,098	19,609	19,389	19,391	19,450	19,465	19,482	19,522

※保護停止中も含む

(2)被保護人員の推移(年度平均)

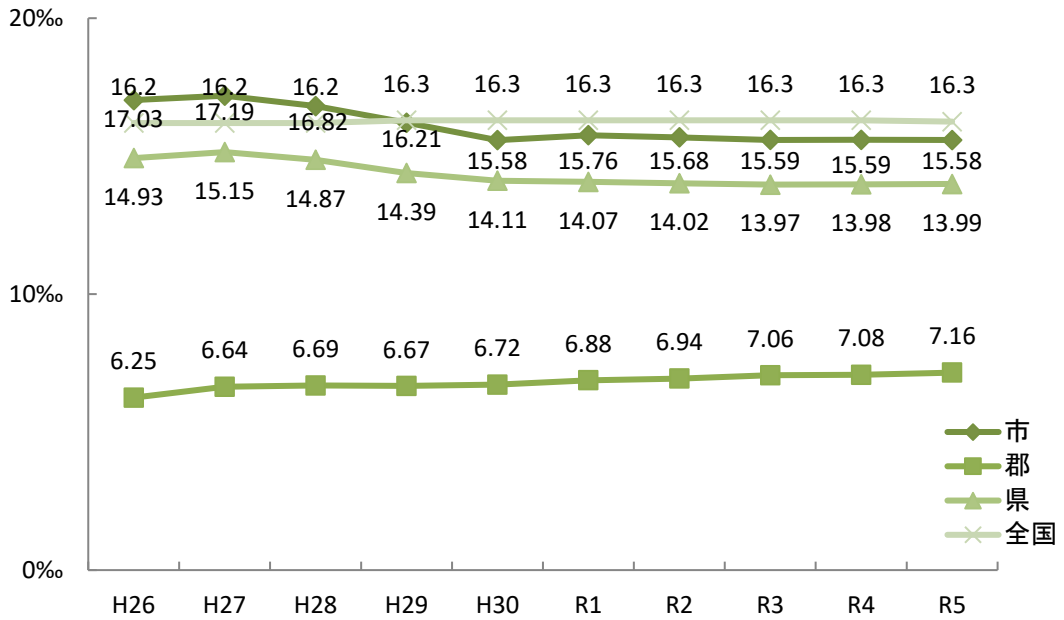
	H25年度	H26年度	H27年度	H28年度	H29年度	H30年度	R1年度	R2年度	R3年度	R4年度	R5年度
宇城	84	79	79	72	—	—	—	—	—	—	—
玉名	195	193	214	204	213	241	240	247	257	257	255
菊池	463	475	513	542	542	549	574	573	587	585	574
阿蘇	200	197	208	196	176	163	171	169	157	165	174
上益城	523	580	611	580	614	582	599	628	652	668	711
八代	60	50	50	62	66	78	77	82	86	85	76
芦北	141	165	173	179	189	183	184	168	145	135	136
球磨	414	426	436	433	433	432	415	414	405	384	355
天草	15	16	17	17	20	24	26	25	29	27	30
郡計	2,095	2,181	2,299	2,285	2,253	2,252	2,286	2,306	2,318	2,306	2,311
熊本市	16,664	17,019	17,089	16,607	15,883	15,388	15,118	15,034	14,932	14,912	14,777
八代市	1,707	1,747	1,791	1,784	1,780	1,752	1,779	1,768	1,768	1,738	1,760
人吉市	469	472	479	483	468	446	453	420	373	355	377
荒尾市	992	1,020	1,000	981	974	965	953	937	931	884	858
水俣市	473	428	369	322	312	301	323	317	302	295	283
玉名市	595	576	597	609	557	530	544	527	500	485	478
山鹿市	443	453	457	448	408	374	354	335	309	290	298
菊池市	487	489	494	467	421	417	440	447	432	420	411
宇土市	305	356	393	388	388	379	370	359	347	363	395
上天草市	257	262	236	206	187	188	191	179	182	185	158
宇城市	424	460	463	428	404	424	427	444	468	484	485
阿蘇市	173	181	192	179	171	170	171	170	161	162	149
合志市	264	294	307	303	293	281	282	268	268	292	301
天草市	866	864	890	895	907	915	880	855	837	834	839
市計	24,119	24,621	24,757	24,100	23,153	22,530	22,285	22,060	21,810	21,700	21,569
市計 (熊本市除く)	7,455	7,602	7,669	7,493	7,270	7,142	7,167	7,026	6,878	6,788	6,792
県計	26,214	26,802	27,056	26,385	25,406	24,782	24,571	24,366	24,128	24,005	23,880

(3)保護率の推移(年度平均)

	H25年度	H26年度	H27年度	H28年度	H29年度	H30年度	R1年度	R2年度	R3年度	R4年度	R5年度
宇城	7.79	7.44	7.63	7.15	—	—	—	—	—	—	—
玉名	4.60	4.61	5.20	5.03	5.34	6.12	6.16	6.40	6.74	6.86	6.91
菊池	6.37	6.45	6.89	7.21	7.16	7.17	7.42	7.31	7.41	7.31	7.17
阿蘇	5.19	5.16	5.56	5.38	4.94	4.64	4.93	5.01	4.74	4.97	5.29
上益城	6.05	6.74	7.12	6.93	6.62	6.34	6.57	6.57	7.17	7.38	7.87
八代	4.88	4.11	4.15	5.23	5.68	6.81	6.83	7.39	7.92	7.93	7.23
芦北	6.12	7.29	7.72	8.18	8.80	8.69	8.97	9.19	7.45	7.13	7.37
球磨	7.31	7.65	7.93	8.00	8.13	8.25	8.09	8.24	8.19	7.94	7.56
天草	1.89	2.04	2.20	2.24	2.69	3.29	3.64	3.54	4.20	4.08	4.63
郡計	5.97	6.25	6.64	6.69	6.67	6.72	6.88	6.94	7.06	7.08	7.16
熊本市	22.53	22.99	23.07	22.45	21.47	20.81	20.45	20.35	20.23	20.22	20.04
八代市	13.17	13.58	14.05	14.07	14.13	14.02	14.37	14.40	14.51	14.44	14.76
人吉市	13.61	13.86	14.14	14.44	14.18	13.71	14.07	13.39	12.19	11.74	12.67
荒尾市	18.30	18.96	18.73	18.52	18.58	18.58	18.57	18.44	18.57	17.83	17.57
水俣市	18.17	16.65	14.51	12.89	12.66	12.41	13.55	13.51	13.11	13.09	12.91
玉名市	8.72	8.52	8.94	9.17	8.44	8.09	8.37	8.19	7.85	7.71	7.67
山鹿市	8.26	8.54	8.75	8.66	7.96	7.42	7.11	6.87	6.40	6.08	6.37
菊池市	9.91	10.04	10.25	9.77	8.87	8.84	9.42	9.65	9.40	9.25	9.09
宇土市	8.17	9.53	10.61	10.54	10.62	10.38	10.22	10.01	9.68	10.16	11.10
上天草市	9.10	9.47	8.74	7.80	7.23	7.46	7.75	7.35	7.56	7.88	6.97
宇城市	6.99	7.65	7.74	7.23	6.89	7.20	7.39	7.68	8.26	8.61	8.71
阿蘇市	6.28	6.65	7.10	6.72	6.52	6.72	6.73	6.93	6.54	6.71	6.21
合志市	4.61	5.05	5.26	5.11	4.86	4.61	4.59	4.32	4.30	4.64	4.74
天草市	10.20	10.34	10.76	11.04	11.39	11.70	11.46	11.28	11.27	11.48	11.81
市計	16.63	17.03	17.19	16.82	16.21	15.58	15.76	15.68	15.59	15.59	15.58
市計 (熊本市除く)	10.48	10.77	10.97	10.81	10.57	10.47	10.61	10.52	10.40	10.80	10.88
県計	14.55	14.93	15.15	14.87	14.39	14.11	14.07	14.02	13.97	13.98	13.99

※保護停止中も含む

ア. 保護率の推移状況



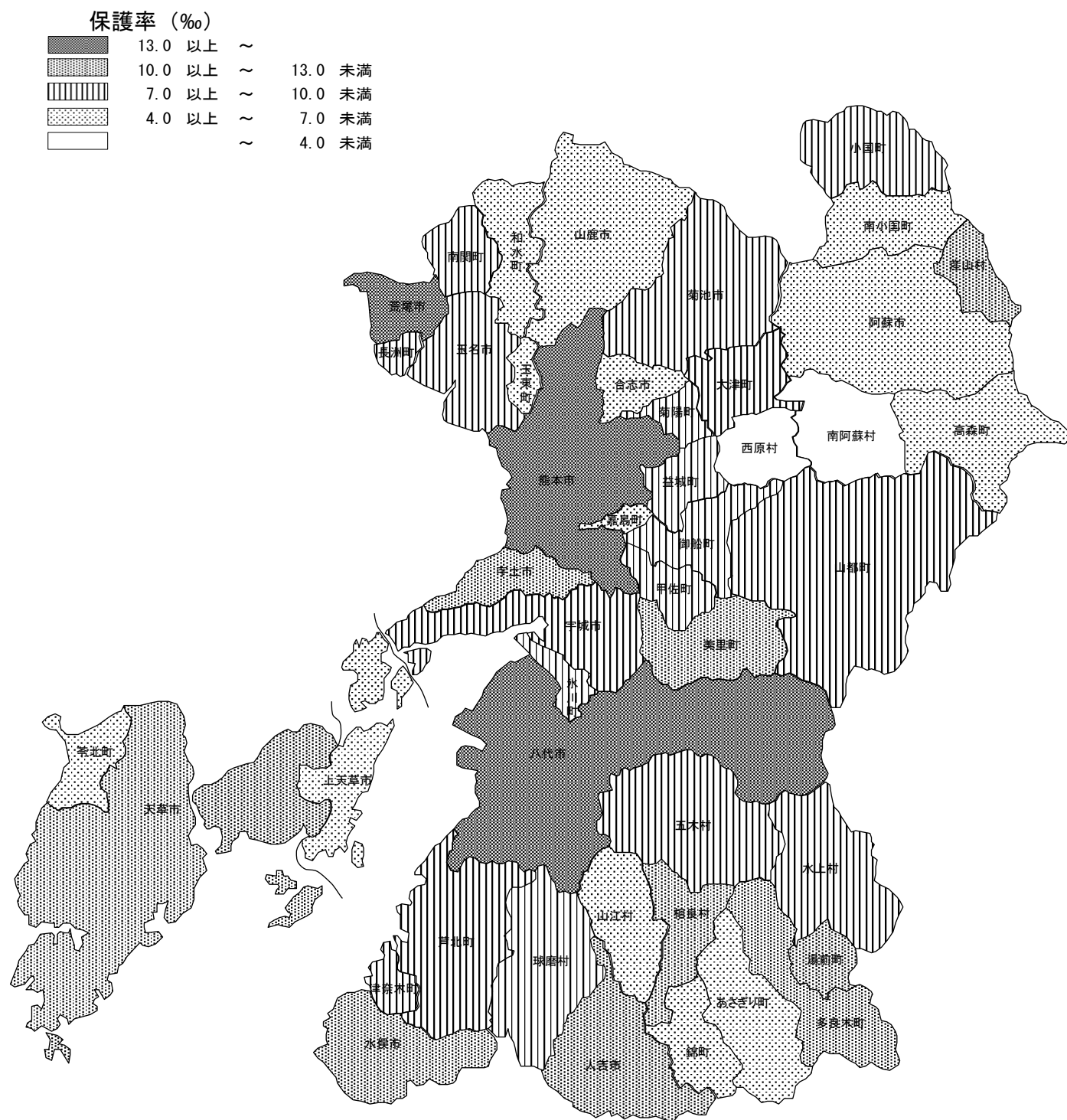
イ. 市町村別保護率（令和5年度（2023年度）平均）

		市町村名	保護率(%)
市部		熊本市	20.04
		八代市	14.76
		人吉市	12.67
		荒尾市	17.57
		水俣市	12.91
		玉名市	7.67
		山鹿市	6.37
		菊池市	9.09
		宇土市	11.10
		上天草市	6.97
		宇城市	8.71
		阿蘇市	6.21
		天草市	11.81
		合志市	4.74
	郡部	玉名	玉東町
南関町			7.46
長洲町			8.23
和水町			4.93
菊池		大津町	7.09
		菊陽町	7.23
阿蘇		南小国町	6.73
		小国町	8.06
		産山村	10.01
		高森町	6.79
		西原村	3.74
		南阿蘇村	2.51
上益城		御船町	8.53
		嘉島町	4.71
		益城町	7.43
		甲佐町	8.54
		山都町	8.53
		美里町	10.20
八代		氷川町	7.23
芦北		芦北町	7.32
		津奈木町	7.55
球磨		錦町	6.06
		多良木町	10.01
		湯前町	10.13
		水上村	7.82
		相良村	10.01
		五木村	7.13
		山江村	5.83
	球磨村	8.08	
	あさぎり町	6.14	
天草	苓北町	4.63	

順位	市町村名	保護率(%)
1	熊本市	20.04
2	荒尾市	17.57
3	八代市	14.76
4	水俣市	12.91
5	人吉市	12.67
6	天草市	11.81
7	宇土市	11.10
8	美里町	10.20
9	湯前町	10.13
10	多良木町	10.01
10	産山村	10.01
10	相良村	10.01
13	菊池市	9.09
14	宇城市	8.71
15	甲佐町	8.54
16	御船町	8.53
16	山都町	8.53
18	長洲町	8.23
19	球磨村	8.08
20	小国町	8.06
21	水上村	7.82
22	玉名市	7.67
23	津奈木町	7.55
24	南関町	7.46
25	益城町	7.43
26	芦北町	7.32
27	氷川町	7.23
27	菊陽町	7.23
29	五木村	7.13
30	大津町	7.09
31	上天草市	6.97
32	高森町	6.79
33	南小国町	6.73
34	山鹿市	6.37
35	阿蘇市	6.21
36	あさぎり町	6.14
37	錦町	6.06
38	山江村	5.83
39	玉東町	5.50
40	和水町	4.93
41	合志市	4.74
42	嘉島町	4.71
43	苓北町	4.63
44	西原村	3.74
45	南阿蘇村	2.51

熊本市含む市計	15.58
熊本市含む県計	13.99

ウ 管内の福祉地図（令和4年度（2022年度）平均）



<市

部>

<郡

部>

熊本市		
a	390.32	km ²
b	338,474	世帯
c	738,020	人
d	12,077	世帯
e	14,777	人
f	20.04	%
g	4.0	km

山鹿市福祉事務所		
a	299.69	km ²
b	19,108	世帯
c	46,867	人
d	227	世帯
e	298	人
f	6.37	%
g	29.9	km

玉名福祉事務所		
a	211.47	km ²
b	15,259	世帯
c	36,981	人
d	194	世帯
e	255	人
f	6.91	%
g	28.7	km

芦北福祉事務所		
a	268.08	km ²
b	7,398	世帯
c	18,389	人
d	116	世帯
e	136	人
f	7.37	%
g	67.4	km

八代市福祉事務所		
a	681.29	km ²
b	50,336	世帯
c	119,330	人
d	1,492	世帯
e	1,760	人
f	14.76	%
g	38.7	km

菊池市福祉事務所		
a	276.85	km ²
b	18,176	世帯
c	45,184	人
d	339	世帯
e	411	人
f	9.09	%
g	25.3	km

菊池福祉事務所		
a	136.57	km ²
b	34,023	世帯
c	80,178	人
d	434	世帯
e	574	人
f	7.17	%
g	25.8	km

球磨福祉事務所		
a	1326.01	km ²
b	18,296	世帯
c	47,212	人
d	298	世帯
e	355	人
f	7.56	%
g	79.4	km

人吉市福祉事務所		
a	210.55	km ²
b	13,204	世帯
c	29,777	人
d	298	世帯
e	377	人
f	12.67	%
g	78.9	km

宇土市福祉事務所		
a	74.3	km ²
b	14,022	世帯
c	35,603	人
d	321	世帯
e	395	人
f	11.10	%
g	16.3	km

阿蘇福祉事務所		
a	703.24	km ²
b	14,449	世帯
c	32,882	人
d	146	世帯
e	174	人
f	5.29	%
g	40.7	km

天草福祉事務所		
a	67.58	km ²
b	2,660	世帯
c	6,553	人
d	28	世帯
e	30	人
f	4.63	%
g	89.9	km

荒尾市福祉事務所		
a	57.37	km ²
b	20,561	世帯
c	48,821	人
d	679	世帯
e	858	人
f	17.57	%
g	43.9	km

上天草市福祉事務所		
a	126.67	km ²
b	9,753	世帯
c	22,701	人
d	131	世帯
e	158	人
f	6.97	%
g	59.9	km

上益城福祉事務所		
a	927.96	km ²
b	34,951	世帯
c	90,416	人
d	570	世帯
e	711	人
f	7.87	%
g	12.4	km

水俣市福祉事務所		
a	163.29	km ²
b	9,695	世帯
c	21,945	人
d	238	世帯
e	283	人
f	12.91	%
g	86.0	km

宇城市福祉事務所		
a	188.67	km ²
b	21,975	世帯
c	55,656	人
d	431	世帯
e	485	人
f	8.71	%
g	20.4	km

八代福祉事務所		
a	33.36	km ²
b	3,887	世帯
c	10,451	人
d	63	世帯
e	76	人
f	7.23	%
g	37.5	km

玉名市福祉事務所		
a	152.6	km ²
b	25,738	世帯
c	62,376	人
d	418	世帯
e	478	人
f	7.67	%
g	28.4	km

阿蘇市福祉事務所		
a	376.3	km ²
b	10,196	世帯
c	23,978	人
d	133	世帯
e	149	人
f	6.21	%
g	46.8	km

熊 本 県		
a	管内面積	7,409.18 km ²
b	管内世帯数	736,914 世帯
c	管内人口	1,707,747 人
d	被保護世帯数	19,522 世帯
e	被保護人員	23,880 人
f	保護率	13.99 %
g	本庁からの距離	— km

天草市福祉事務所		
a	683.82	km ²
b	31,235	世帯
c	70,993	人
d	686	世帯
e	839	人
f	11.81	%
g	89.4	km

合志市福祉事務所		
a	53.19	km ²
b	23,518	世帯
c	63,434	人
d	203	世帯
e	301	人
f	4.74	%
g	13.1	km

a: 国土地理院「市区町村別面積調」R5.10.1現在
 b・c: 熊本県統計調査課「熊本県の人口と世帯数」令和5年10月1日現在
 d・e: 被保護者調査R5年度(2023年度)平均値
 f: 被保護者調査R5年度(2023年度)年間累計保護率の平均値

3. 保護申請の処理状況

(1) 処理状況(年間累計)

年度	処 理 状 況 (件 数)							
	申請	開始	開始/申請 (開始率)	廃止	却下	却下率 却下/申請	取下げ	取下げ率 取下げ/申請
26	3,678	3,119	84.8	2,607	253	6.9	287	7.8
熊本市	2,158	1,902	88.1	1,593	98	4.5	154	7.1
27	3,677	3,169	86.2	2,909	258	7.0	286	7.8
熊本市	2,198	1,917	87.2	1,837	112	5.1	166	7.6
28	3,459	2,861	82.7	3,523	235	6.8	292	8.4
熊本市	2,132	1,781	83.5	2,276	110	5.2	182	8.5
29	3,249	2,819	86.8	3,112	234	7.2	270	8.3
熊本市	1,925	1,708	88.7	1,934	125	6.5	152	7.9
30	3,452	2,973	86.1	2,972	260	7.5	284	8.2
熊本市	2,087	1,846	88.5	1,886	127	6.1	170	8.1
R1	3,483	2,978	85.5	2,973	231	6.6	299	8.6
熊本市	2,106	1,829	86.8	1,866	112	5.3	185	8.8
R2	3,368	2,820	83.7	2,811	281	8.3	302	9.0
熊本市	2,055	1,722	83.8	1,636	159	7.7	187	9.1
R3	3,431	2,933	85.5	2,894	262	7.6	270	7.9
熊本市	2,097	1,810	86.3	1,777	146	7.0	170	8.1
R4	3,581	3,037	84.8	2,998	217	6.1	302	8.4
熊本市	2,153	1,862	86.5	1,812	99	4.6	174	8.1
R5	3,589	3,038	84.6	2,961	237	6.6	297	8.3
熊本市	2,048	1,777	86.8	1,784	91	4.4	165	8.1

(2) 保護の申請及び処理状況の推移(年間累計)

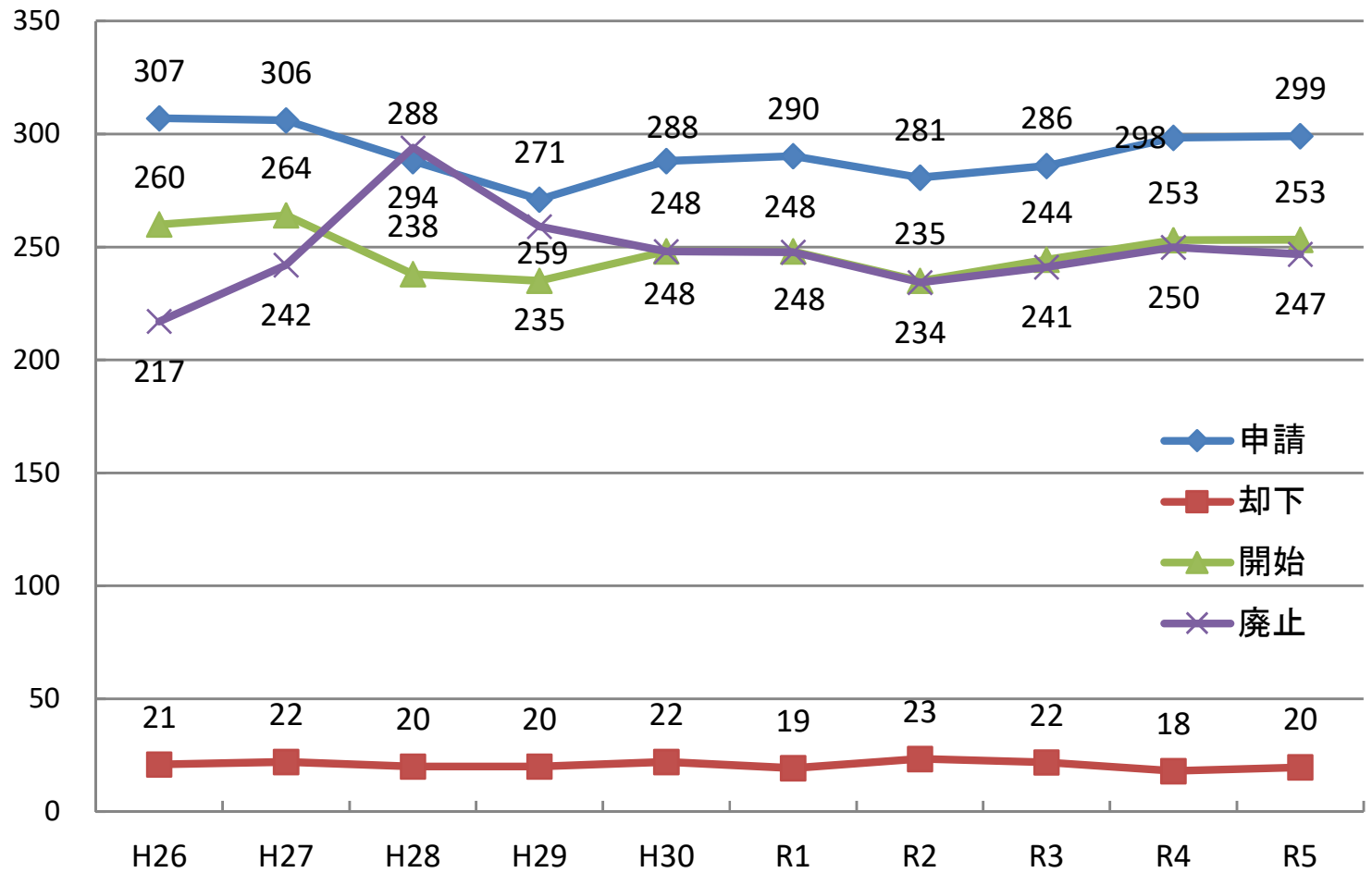
区分及び 年度 福祉事務所	申 請					開 始					開始率(開始/申請)				
	R1	R2	R3	R4	R5	R1	R2	R3	R4	R5	R1	R2	R3	R4	R5
宇城	-	-	-	-	-	-	-	-	-	-	-	-	-	-	-
玉名	32	43	46	38	43	21	37	37	27	36	65.6	86.0	80.4	71.1	83.7
菊池	85	73	81	83	83	69	63	78	74	73	81.2	86.3	96.3	89.2	88.0
阿蘇	44	28	36	44	45	31	19	29	40	35	70.5	67.9	80.6	90.9	77.8
上益城	163	135	115	119	143	120	109	90	97	123	73.6	80.7	78.3	81.5	86.0
八代	13	19	13	16	12	9	16	10	12	8	69.2	84.2	76.9	75.0	66.7
芦北	31	9	10	26	24	22	8	8	19	14	71.0	88.9	80.0	73.1	58.3
球磨	41	57	53	44	55	37	50	45	43	47	90.2	87.7	84.9	97.7	85.5
天草	7	5	7	7	2	5	5	6	7	2	71.4	100.0	85.7	100.0	100.0
計	416	369	361	377	407	314	307	303	319	338	75.5	83.2	83.9	84.6	83.0
熊本市	2,106	2,055	2,097	2,153	2,048	1,829	1,722	1,810	1,862	1,777	86.8	83.8	86.3	86.5	86.8
八代市	247	258	252	261	305	207	204	195	190	233	83.8	79.1	77.4	72.8	76.4
人吉市	46	43	33	51	66	44	36	29	45	62	95.7	83.7	87.9	88.2	93.9
荒尾市	103	109	86	81	90	87	90	71	74	75	84.5	82.6	82.6	91.4	83.3
水俣市	47	32	43	45	31	47	30	40	36	20	100.0	93.8	93.0	80.0	64.5
玉名市	87	75	83	80	110	73	40	71	70	78	83.9	53.3	85.5	87.5	70.9
山鹿市	28	25	22	39	44	27	24	21	33	40	96.4	96.0	95.5	84.6	90.9
菊池市	77	100	80	91	80	74	96	70	78	69	96.1	96.0	87.5	85.7	86.3
宇土市	64	50	73	76	92	52	46	57	59	75	81.3	92.0	78.1	77.6	81.5
上天草市	25	17	22	26	15	23	15	20	18	12	92.0	88.2	90.9	69.2	80.0
宇城市	85	85	112	120	105	75	72	100	100	101	88.2	84.7	89.3	83.3	96.2
阿蘇市	25	29	22	24	31	20	26	17	21	21	80.0	89.7	77.3	87.5	67.7
合志市	42	34	37	52	46	33	34	29	45	29	78.6	100.0	78.4	86.5	63.0
天草市	85	87	108	105	119	73	78	100	87	108	85.9	89.7	92.6	82.9	90.8
計	3,067	2,999	3,070	3,204	3,182	2,664	2,513	2,630	2,718	2,700	86.9	83.8	85.7	84.8	84.9
合計	3,483	3,368	3,431	3,581	3,589	2,978	2,820	2,933	3,037	3,038	85.5	83.7	85.5	84.8	84.6

※管外からの転入を含む

区分及び 年度 福祉事務所	取り下げ					却 下					廃 止				
	R1	R2	R3	R4	R5	R1	R2	R3	R4	R5	R1	R2	R3	R4	R5
宇城	-	-	-	-	-	-	-	-	-	-	-	-	-	-	-
玉名	3	3	3	1	3	5	6	6	10	3	28	31	34	31	35
菊池	6	5	5	5	3	10	5	0	3	6	56	49	67	70	83
阿蘇	12	6	6	6	6	3	0	1	1	3	28	33	25	32	34
上益城	24	20	17	10	17	12	12	4	12	6	83	90	81	82	102
八代	2	0	0	3	0	2	3	2	2	3	12	9	8	20	11
芦北	4	0	0	4	4	7	2	2	2	6	21	23	19	18	2
球磨	3	1	3	2	6	3	5	4	0	0	41	56	50	68	50
天草	1	0	1	0	0	1	0	0	0	0	5	3	5	5	2
計	55	35	35	31	39	43	33	19	30	27	274	294	289	326	319
熊本市	185	187	170	174	165	112	159	146	99	91	1,866	1,636	1777	1,812	1784
八代市	17	30	28	38	28	30	30	29	27	45	201	189	193	179	232
人吉市	2	3	2	2	1	3	2	3	2	3	45	77	49	34	53
荒尾市	5	4	5	2	10	8	15	12	5	6	79	88	83	95	91
水俣市	1	1	0	2	3	4	3	10	9	9	43	37	35	39	42
玉名市	12	21	11	6	18	6	9	5	3	13	63	68	68	78	10
山鹿市	0	1	0	0	1	1	0	1	5	1	33	39	40	38	26
菊池市	3	4	6	6	7	5	7	5	3	5	61	80	81	84	75
宇土市	5	3	3	11	3	3	4	11	4	17	64	51	50	53	43
上天草市	2	2	1	3	2	2	0	0	6	1	27	23	17	29	28
宇城市	1	4	4	7	5	7	7	9	10	4	63	60	72	89	90
阿蘇市	1	3	0	4	3	1	2	5	0	4	23	37	20	21	33
合志市	5	0	1	8	5	2	2	3	6	8	39	43	20	37	27
天草市	5	4	4	8	7	4	8	4	8	3	92	89	100	84	108
計	244	267	235	271	258	188	248	243	187	210	2,699	2,517	2,605	2,672	2,642
合計	299	302	270	302	297	231	281	262	217	237	2,973	2,811	2,894	2,998	2,961

※一時的扶助及び管外へ転出を含む

ア. 申請件数及び処理状況(年度平均)



(3) 保護の開始理由の推移(年間累計)

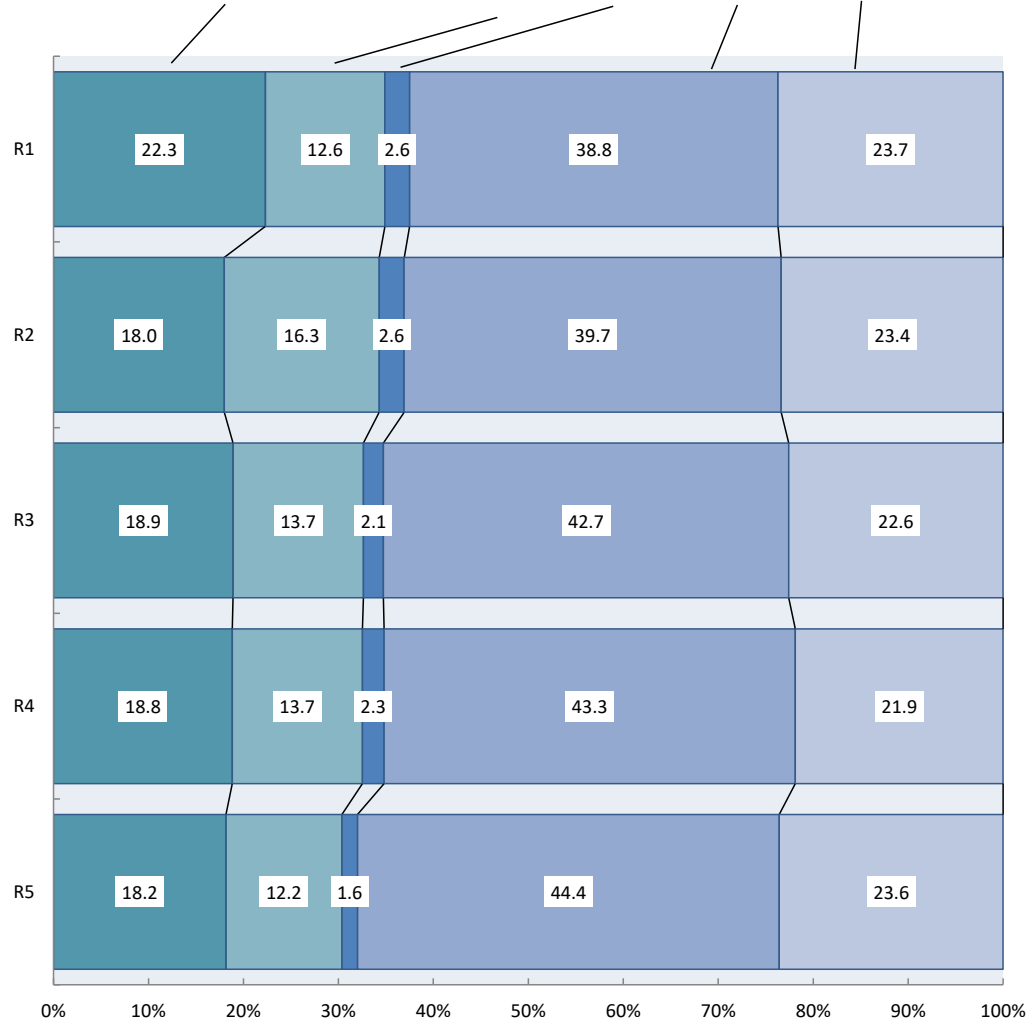
区分 郡市計		実 数								
		世帯数計	保 護 歴		理 由 別					
			有	無	世帯主の 傷病	世帯員の 傷病	働きによる 収入減少	働く者死 亡等	年金・仕送 り・手持ち 金等の減	その他
年度										
郡 部	R1	292	29	263	89	7	28	1	135	32
	R2	279	28	251	65	8	27	5	130	44
	R3	264	15	249	54	6	29	3	124	48
	R4	276	9	267	35	3	18	0	189	31
	R5	295	68	227	43	3	33	3	187	26
市 部	R1	2,136	476	1,660	419	27	279	61	808	542
	R2	2,031	465	1,566	327	16	350	56	788	494
	R3	2,107	454	1,653	365	23	297	47	888	487
	R4	2,082	425	1,657	378	28	305	54	832	485
	R5	2,145	417	1,728	371	26	265	37	897	549
計	R1	2,428	505	1,923	508	34	307	62	943	574
	R2	2,310	493	1,817	392	24	377	61	918	538
	R3	2,371	469	1,902	419	29	326	50	1012	535
	R4	2,358	434	1,924	413	31	323	54	1,021	516
	R5	2,440	485	1,955	414	29	298	40	1,084	575

※管外からの転入を除く

区分 年度		構 成 比								
		構成比 計	保 護 歴		理 由 別					
			有	無	世帯主の 傷病	世帯員の 傷病	働きによる 収入減少	働く者 死亡等	年金・ 仕送り・ 手持金の 減	その他
郡 部	R1	100.0	9.9	90.1	30.5	2.4	9.6	0.3	46.2	11.0
	R2	100.0	10.0	90.0	23.3	2.9	9.7	1.8	46.6	15.8
	R3	100.0	5.7	94.3	20.5	2.3	11.0	1.1	47.0	18.2
	R4	100.0	3.3	96.7	12.7	1.1	6.5	0.0	68.5	11.2
	R5	100.0	23.1	76.9	14.6	1.0	11.2	1.0	63.4	8.8
市 部	R1	100.0	22.3	77.7	19.6	1.3	13.1	2.9	37.8	25.4
	R2	100.0	22.9	77.1	16.1	0.8	17.2	2.8	38.8	24.3
	R3	100.0	21.5	78.5	17.3	1.1	14.1	2.2	42.1	23.1
	R4	100.0	20.4	79.6	18.2	1.3	14.6	2.6	40.0	23.3
	R4	100.0	19.4	80.6	17.3	1.2	12.4	1.7	41.8	25.6
計	R1	100.0	20.8	79.2	20.9	1.4	12.6	2.6	38.8	23.6
	R2	100.0	21.3	78.7	17.0	1.0	16.3	2.6	39.7	23.4
	R3	100.0	19.8	80.2	17.7	1.2	13.7	2.1	42.7	22.7
	R4	100.0	18.4	81.6	17.5	1.3	13.7	2.3	43.3	21.9
	R5	100.0	19.9	80.1	17.0	1.2	12.2	1.6	44.4	23.6

ア. 保護開始理由・保護歴の推移(構成比)

■ 世帯主・世帯員の傷病による ■ 働きによる収入減少 ■ 働く者死亡等 ■ 手持金等減 ■ その他



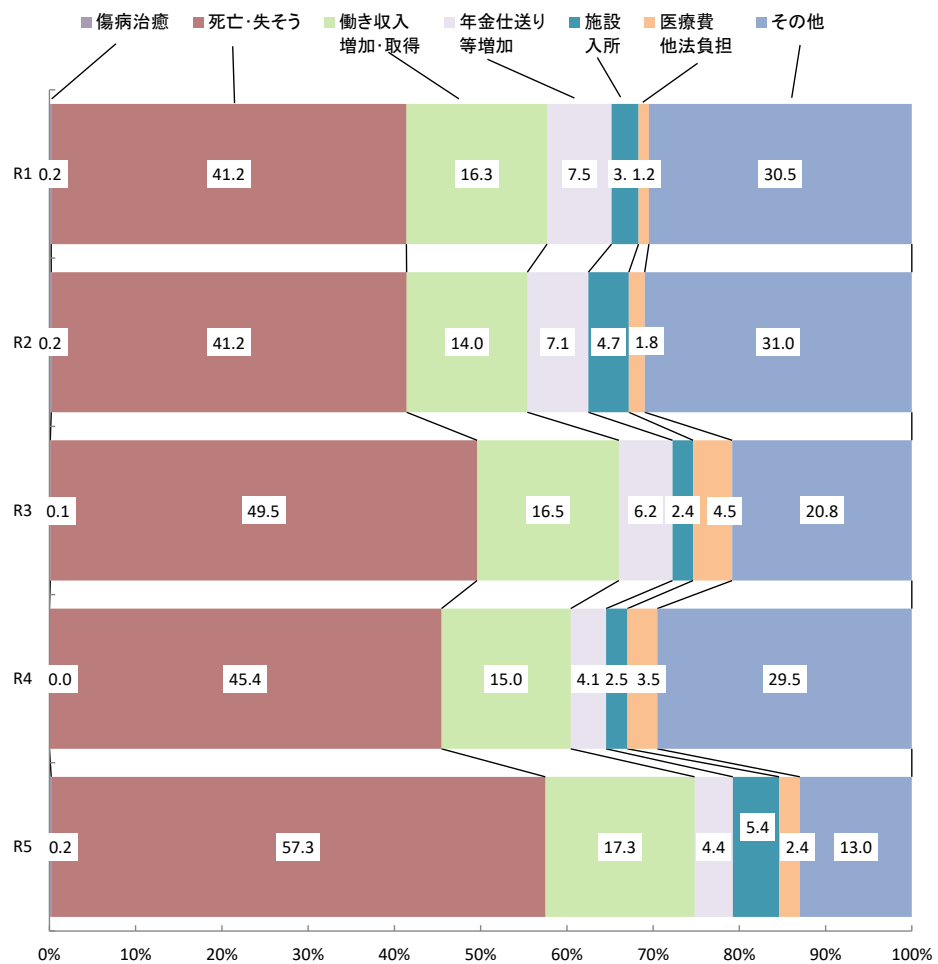
(4) 保護の廃止理由の推移(年間累計)

区市計	区分 年度	実数												
		世帯数計	保護受給期間				理由別							
			1未 年	1~3 年未 満	3以 上	世帯 主病 癒	世帯 員病 癒	死 失	亡 そう	働 き取 入 増 取	収 入 増 取	年 仕 等	金 送 り 増 加	施 入 所
郡部	R1	215	53	64	98	0	0	83	26	14	15	2	75	
	R2	237	57	64	116	0	0	104	15	20	18	4	76	
	R3	198	32	52	114	0	0	88	33	24	2	27	24	
	R4	209	41	46	122	0	0	111	31	18	4	21	24	
	R5	213	46	38	129	0	0	123	29	18	19	3	21	
市部	R1	1,979	490	440	1,049	3	1	821	332	150	54	24	594	
	R2	1,783	467	375	941	3	0	729	268	123	77	33	550	
	R3	1,697	464	364	869	1	0	850	279	94	43	59	371	
	R4	2,045	502	442	1,101	1	0	913	307	74	52	57	641	
	R5	1,612	428	345	839	2	1	923	287	63	79	41	216	
計	R1	2,194	543	504	1,147	3	1	904	358	164	69	26	669	
	R2	2,020	524	439	1,057	3	0	833	283	143	95	37	626	
	R3	1,895	496	416	983	1	0	938	312	118	45	86	395	
	R4	2,254	543	488	1,223	1	0	1,024	338	92	56	78	665	
	R5	1,825	474	383	968	2	1	1,046	316	81	98	44	237	

※一時的扶助及び管外転出を除く

区分	構成比													
	世帯数計	保護受給期間				理由別								
		1未	年満	1～3年未満	3年以上	世帯主病癒	世帯員病癒	死亡	働き収入増	年金等	仕り増	施入	設所	医療費負担
年度														
郡部	R1	100.0	24.7	29.8	45.6	0.0	0.0	38.6	12.1	6.5	7.0	0.9	34.9	
	R2	100.0	24.1	27.0	48.9	0.0	0.0	43.9	6.3	8.4	7.6	1.7	32.1	
	R3	100.0	16.2	26.3	57.6	0.0	0.0	44.4	16.7	12.1	1.0	13.6	12.1	
	R4	100.0	19.6	22.0	58.4	0.0	0.0	53.1	14.8	8.6	1.9	10.0	11.5	
	R5	100.0	21.6	17.8	60.6	0.0	0.0	58.9	13.9	8.6	9.1	1.4	10.0	
市部	R1	100.0	24.8	22.2	53.0	0.2	0.1	41.5	16.8	7.6	2.7	1.2	30.0	
	R2	100.0	26.2	21.0	52.8	0.2	0.0	40.9	15.0	6.9	4.3	1.9	30.8	
	R3	100.0	27.3	21.4	51.2	0.1	0.0	50.1	16.4	5.5	2.5	3.5	21.9	
	R4	100.0	24.5	21.6	53.8	0.0	0.0	44.6	15.0	3.6	2.5	2.8	31.3	
	R5	100.0	26.6	21.4	52.0	0.1	0.1	57.3	17.8	3.9	4.9	2.5	13.4	
計	R1	100.0	24.7	23.0	52.3	0.1	0.0	41.2	16.3	7.5	3.1	1.2	30.5	
	R2	100.0	25.9	21.7	52.3	0.1	0.0	41.2	14.0	7.1	4.7	1.8	31.0	
	R3	100.0	26.2	22.0	51.9	0.1	0.0	49.5	16.5	6.2	2.4	4.5	20.8	
	R4	100.0	24.1	21.7	54.3	0.0	0.0	45.4	15.0	4.1	2.5	3.5	29.5	
	R5	100.0	26.0	21.0	53.0	0.1	0.1	57.3	17.3	4.4	5.4	2.4	13.0	

ア. 保護廃止理由・受給期間の推移(構成比)



第Ⅱ 医療扶助の状況

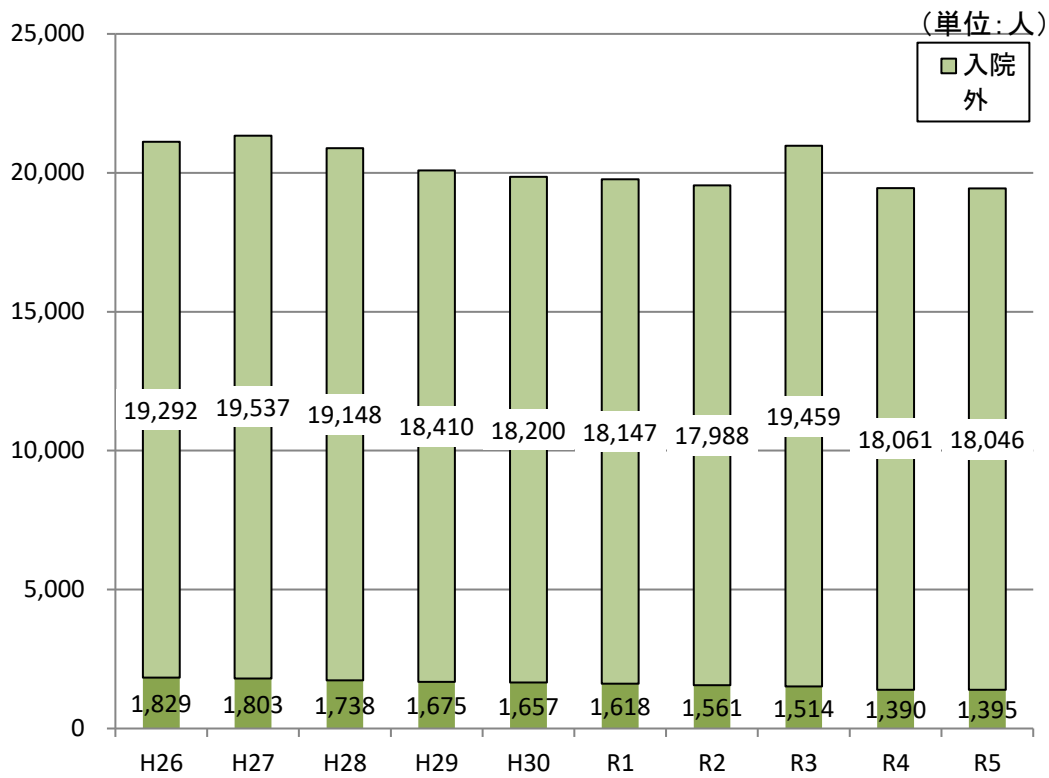
1. 医療扶助の動向

(1) 医療扶助人員の推移(年度平均)

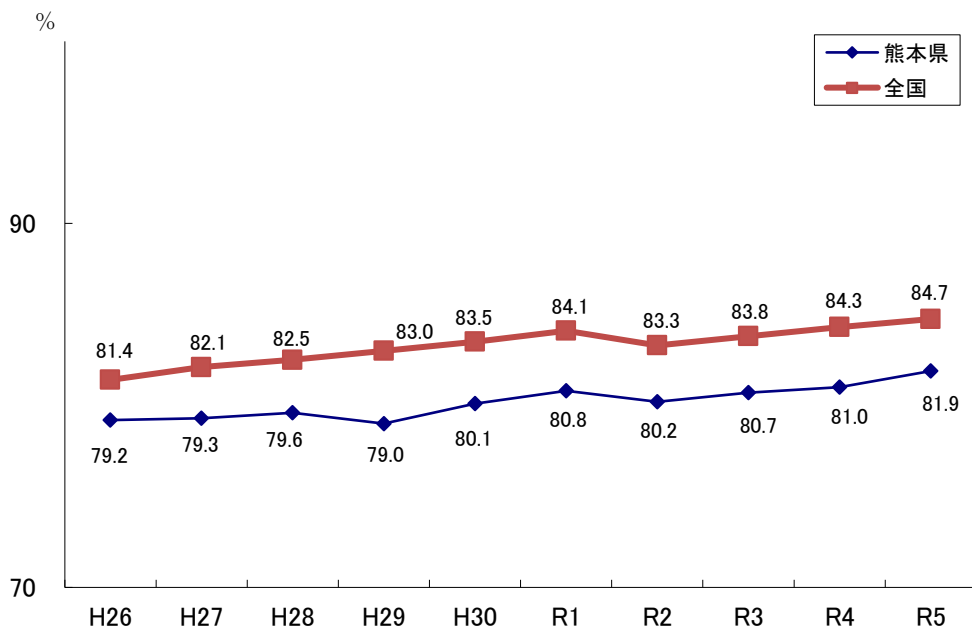
年度	実数(人)		指数		医療扶助率	
	熊本県	全国	熊本県	全国	熊本県	全国
26	21,118	1,763,254	100.0	100.0	79.2	81.4
熊本市	13,331	-	100.0	-	78.5	-
27	21,340	1,775,687	101.1	100.7	79.3	82.1
熊本市	13,344	-	100.1	-	78.4	-
28	20,886	1,770,001	98.9	100.4	79.6	82.5
熊本市	12,901	-	96.8	-	78.0	-
29	20,085	1,764,905	95.1	100.1	79.0	83.0
熊本市	12,267	-	92.0	-	77.2	-
30	19,857	1,764,905	94.0	100.1	80.1	83.5
熊本市	12,064	-	90.5	-	78.4	-
R1	19,765	1,742,822	93.6	98.8	80.8	84.1
熊本市	11,907	-	89.3	-	79.1	-
R2	19,549	1,709,593	92.6	97.0	80.2	83.3
熊本市	10,790	-	80.9	-	78.4	-
R3	19,459	1,708,974	92.1	96.9	80.7	83.8
熊本市	11,801	-	88.5	-	73.4	-
R4	19,445	1,706,091	92.1	96.8	81.0	84.3
熊本市	11,825	-	88.7	-	79.3	-
R5	19,445	1,712,320	92.1	97.1	81.9	84.7
熊本市	11,782	-	88.4	-	80.4	-

※医療扶助人員は保護停止中を除く。

ア. 医療扶助人員の推移(年度平均)



イ. 医療扶助率の推移(構成比)



(2)入院人員の病類別推移(年度平均)

年度	実数(人)						構成比(%)				入院率(%)	
	熊本県			全国			熊本県		全国		熊本県	全国
	入院人員	精神疾患	その他	入院人員	精神疾患	その他	精神疾患	その他	精神疾患	その他		
26	1,829	864	965	118,685	51,028	67,657	47.2	52.8	43.0	57.0	8.7	6.7
熊本市	1,015	432	583	-	-	-	42.6	57.4	-	-	7.6	-
27	1,803	846	958	117,245	49,515	67,730	46.9	53.1	42.2	57.8	8.5	6.6
熊本市	955	399	555	-	-	-	41.8	58.2	-	-	7.2	-
28	1,738	845	893	114,522	48,514	66,008	48.6	51.4	42.4	57.6	8.3	6.5
熊本市	921	400	521	-	-	-	43.4	56.6	-	-	7.1	-
29	1,675	892	783	112,528	47,494	65,034	53.3	46.7	42.2	57.8	8.3	6.4
熊本市	918	455	463	-	-	-	49.6	50.4	-	-	7.5	-
30	1,657	855	802	111,245	46,790	64,455	51.6	48.4	42.1	57.9	8.3	6.4
熊本市	933	456	477	-	-	-	48.9	51.1	-	-	7.6	-
R1	1,618	835	783	111,287	45,841	65,446	51.6	48.4	41.2	58.8	8.2	6.3
熊本市	884	434	450	-	-	-	49.1	50.9	-	-	7.4	-
R2	1,561	827	734	106,616	44,174	62,442	53.0	47.0	41.4	58.6	8.0	6.2
熊本市	845	430	415	-	-	-	50.9	49.1	-	-	7.8	-
R3	1,514	810	704	102,900	42,301	60,599	53.5	46.5	41.1	58.9	7.8	6.0
熊本市	839	420	419	-	-	-	50.1	49.9	-	-	7.1	-
R4	1,390	733	657	100,159	40,297	59,862	52.7	47.3	40.2	59.8	6.6	5.9
熊本市	776	395	381	-	-	-	50.9	49.1	-	-	6.1	-
R5	1,395	707	688	101,042	39,623	61,419	50.7	49.3	39.2	60.8	7.2	5.9
熊本市	787	400	387	-	-	-	50.8	49.2	-	-	6.7	-

(注)入院率=入院人員/医療扶助人員

(3)入院外人員の病類別推移(年度平均)

年 度	実 数 (人)						構 成 比 (%)			
	熊本県			全国			熊本県		全国	
	入院外 人員	精神疾患	その他	入院外 人員	精神疾患	その他	精神疾患	その他	精神疾患	その他
26	19,292	1,775	19,292	1,644,569	63,922	1,580,647	9.2	90.8	3.9	96.1
熊本市	12,316	1,401	12,316	-	-	-	11.4	88.6	-	-
27	19,537	1,827	19,537	1,658,442	67,303	1,591,139	9.4	90.6	4.1	95.9
熊本市	12,390	1,420	12,390	-	-	-	11.5	88.5	-	-
28	19,148	1,733	19,148	1,655,479	68,995	1,586,484	9.1	90.9	4.2	95.8
熊本市	11,981	1,252	11,981	-	-	-	10.5	89.5	-	-
29	18,410	1,451	18,410	1,652,377	70,747	1,581,630	7.9	92.1	4.3	95.7
熊本市	11,349	950	11,349	-	-	-	8.4	91.6	-	-
30	18,200	1,421	18,200	1,640,326	73,091	1,567,235	7.8	92.2	4.5	95.5
熊本市	11,131	906	11,131	-	-	-	8.1	91.9	-	-
R1	18,147	1,429	18,147	1,631,535	74,416	1,557,119	7.9	92.1	4.6	95.4
熊本市	11,023	872	11,023	-	-	-	7.9	92.1	-	-
R2	17,988	1,479	17,988	1,602,977	74,977	1,528,000	8.2	91.8	4.7	95.3
熊本市	10,945	859	10,945	-	-	-	7.8	92.2	-	-
R3	17,945	1,529	17,945	1,606,074	77,204	1,528,870	8.5	91.5	4.8	95.2
熊本市	10,962	901	10,962	-	-	-	8.2	91.8	-	-
R4	19,601	1,540	18,061	1,605,932	79,536	1,526,396	7.9	92.1	5.0	95.0
熊本市	11,946	896	11,050	-	-	-	7.5	92.5	-	-
R5	18,046	1,539	16,507	1,611,278	82,066	1,529,212	8.5	91.5	5.1	94.9
熊本市	10,994	898	10,096	-	-	-		91.8	-	-

2. 福祉事務所別医療扶助人員の状況(令和5年度(2023年度)平均)

福祉事務所	入院								
	医療扶助単給					医療扶助併給			合計
	医療扶助単給のみ		その他の単給		計	医療扶助併給			
	精神疾患	その他	精神疾患	その他		精神疾患	その他	計	
玉名	3	2	4	1	10	1	6	7	17
菊池	7	3	4	1	15	5	8	13	28
阿蘇	2	1	4	1	8	1	4	5	13
上益城	7	6	9	8	30	5	13	18	48
八代	0	1	0	1	2	0	2	2	4
芦北	0	1	2	0	3	1	3	4	7
球磨	10	6	4	2	22	0	8	8	30
天草	1	0	0	0	1	1	1	2	3
郡計	30	20	27	14	91	14	45	59	150
熊本市	25	2	221	73	321	154	312	466	787
八代市	15	6	16	1	38	15	39	54	92
人吉市	4	4	2	2	12	5	8	13	25
荒尾市	9	1	13	2	25	19	23	42	67
水俣市	2	1	4	1	8	3	5	8	16
玉名市	6	3	11	5	25	8	9	17	42
天草市	8	5	10	1	24	19	23	42	66
山鹿市	0	0	1	2	3	3	7	10	13
菊池市	1	1	0	2	4	10	14	24	28
宇土市	7	2	3	3	15	4	10	14	29
上天草市	1	0	3	3	7	2	7	9	16
宇城市	1	0	10	5	16	3	8	11	27
阿蘇市	3	3	3	1	10	1	4	5	15
合志市	0	0	9	1	10	2	10	12	22
市計	82	28	306	102	518	248	479	727	1,245
県計	112	48	333	116	609	262	524	786	1,395

福祉事務所	入院外									医療扶助人員 合計
	医療扶助単給					医療扶助併給			合計	
	医療扶助単給のみ		その他の単給		計	医療扶助併給				
	精神疾患	その他	精神疾患	その他		精神疾患	その他	計		
玉名	1	5	0	1	7	12	166	178	185	202
菊池	0	11	0	3	14	9	403	412	426	454
阿蘇	1	3	0	0	4	4	120	124	128	141
上益城	3	17	0	2	22	41	506	547	569	617
八代	0	2	0	0	2	4	47	51	53	57
芦北	0	4	0	0	4	5	100	105	109	116
球磨	1	24	0	2	27	14	232	246	273	303
天草	0	2	0	1	3	3	17	20	23	26
郡計	6	68	0	9	83	92	1,591	1,683	1,766	1,916
熊本市	2	21	4	23	50	892	10,052	10,944	10,994	11,781
八代市	1	53	0	3	57	4	1,355	1,359	1,416	1,508
人吉市	1	10	0	1	12	22	228	250	262	287
荒尾市	1	20	0	7	28	29	588	617	645	712
水俣市	1	3	0	1	5	8	211	219	224	240
玉名市	2	4	1	1	8	88	287	375	383	425
天草市	5	67	2	7	81	42	489	531	612	678
山鹿市	0	0	0	1	1	67	180	247	248	261
菊池市	7	13	4	16	40	73	203	276	316	344
宇土市	2	5	0	1	8	49	261	310	318	347
上天草市	0	0	0	0	0	11	101	112	112	128
宇城市	0	1	1	1	3	87	306	393	396	423
阿蘇市	1	2	0	0	3	5	111	116	119	134
合志市	1	3	0	0	4	28	203	231	235	257
市計	24	202	12	62	300	1,405	14,575	15,980	16,280	17,525
県計	30	270	12	71	383	1,497	16,166	17,663	18,046	19,441

※ 計算方法の違いによりP9,P29の数値と齟齬がある。

第Ⅲ 生活保護費の状況

(1) 各扶助別金額の推移(各年度総額)

	総額		扶助別																就労自立給付金	進学準備給付金
			生活扶助費		住宅扶助費		教育扶助費		介護扶助費		医療扶助費				出産扶助費	生業扶助費	葬祭扶助費	施設事務費		
	金額	対前年比	金額	対前年比	金額	対前年比	金額	対前年比	金額	対前年比	金額	対前年比	構成比							
県	国																			
26	43,935,577,787	102.8	12,977,740,156	103.3	4,835,954,140	104.3	226,376,398	105.9	823,468,544	111.6	22,776,987,204	101.9	51.8	46.9	6,732,475	113,569,269	89,901,158	939,367,449	3,220,463	-
	28,331,754,680	102.5	8,857,100,058	102.4	3,688,942,931	103.9	161,676,700	106.8	469,264,011	109.1	14,173,869,129	101.8	50.0		1,335,535	75,369,683	71,181,824	281,674,588	1,994,713	-
27	42,447,035,164	101.9	12,635,362,362	97.4	4,984,704,965	103.1	221,977,036	98.1	839,675,807	102.0	23,730,961,061	104.2	55.9	48.1	4,576,962	114,680,227	99,069,837	953,690,311	8,501,425	-
	26,819,331,751	100.8	8,530,104,800	96.3	3,741,611,702	101.4	155,909,676	96.4	475,788,260	101.4	14,668,303,662	103.5	54.7		1,230,750	75,822,386	73,789,023	276,708,938	5,490,225	-
28	42,172,690,943	96.6	12,311,808,805	97.4	4,945,627,632	99.2	207,636,657	93.5	859,055,236	102.3	22,578,062,340	95.1	53.5	48.0	6,546,750	110,523,163	87,369,793	1,008,113,328	8,737,903	-
	26,820,454,297	95.0	8,316,041,526	97.5	3,683,665,550	98.5	145,284,797	93.2	481,366,684	101.2	13,520,350,844	92.2	50.4		1,985,239	72,986,374	66,280,827	311,875,355	5,431,281	-
29	41,354,847,784	98.4	11,589,661,807	94.1	4,757,472,882	96.2	194,046,923	93.5	865,441,038	100.7	22,854,562,744	101.2	55.3	48.6	3,413,126	107,695,535	79,518,952	989,303,018	9,427,920	-
	26,033,178,563	98.8	7,786,091,888	93.6	3,497,958,739	95.0	137,064,812	94.3	504,319,836	104.8	13,919,804,388	103.0	53.5		854,446	68,722,811	58,855,685	311,669,835	5,162,219	-
30	41,288,580,619	99.8	10,993,352,143	94.9	4,787,925,281	100.6	156,089,415	80.4	886,706,150	102.5	22,757,345,136	99.6	55.1	49.4	3,471,433	88,959,582	79,422,650	996,159,345	9,106,985	13,400,000
	25,961,305,569	99.7	7,375,374,713	94.7	3,504,311,207	100.2	109,932,654	80.2	503,962,932	99.9	13,677,896,545	98.3	52.7		250,211	54,419,201	53,664,884	337,370,240	5,278,801	11,300,000
R1	41,298,249,310	100.0	10,542,010,705	95.9	4,852,691,283	101.4	125,608,866	80.5	907,405,775	102.3	23,206,423,004	102.0	56.2	50.2	5,764,151	72,101,777	80,710,694	1,026,758,546	8,864,380	8,900,000
	26,050,749,939	100.3	7,024,929,625	94.7	3,537,842,751	100.2	84,757,490	80.2	523,759,798	99.9	13,980,820,596	98.3	53.4		1,936,156	45,785,625	57,262,237	344,512,672	4,953,531	4,300,000
R2	40,758,308,152	98.7	10,300,574,746	97.7	4,930,008,269	101.6	125,291,635	99.7	954,231,155	105.2	23,572,434,623	101.6	57.8	49.7	4,115,012	69,001,219	79,879,955	1,004,574,987	5,901,750	10,800,000
	25,914,638,065	99.5	6,873,686,133	97.8	3,571,041,520	100.9	87,763,828	103.5	575,682,473	109.9	14,351,049,563	102.6	55.4		1,699,771	42,659,427	54,769,522	329,095,932	3,758,278	8,300,000
R3	40,594,586,595	99.6	10,136,853,189	98.4	4,964,791,263	100.7	115,718,178	92.4	965,001,500	101.1	23,246,035,898	98.6	57.3	49.9	3,693,835	61,398,593	92,603,123	995,138,021	6,852,995	6,500,000
	25,813,417,041	99.6	6,772,465,109	98.5	3,582,615,432	100.3	79,482,419	90.6	565,527,878	98.2	14,369,733,758	100.1	55.7		967,470	39,093,971	64,677,799	330,896,636	3,756,569	4,200,000
R4	39,791,757,125	97.6	10,121,589,927	98.3	5,035,524,039	102.1	113,433,283	90.5	1,018,067,009	106.7	22,356,193,721	94.8	56.2		3,850,997	61,339,736	87,644,913	976,162,465	7,951,035	10,000,000
	25,220,247,284	97.3	6,786,480,452	98.7	3,604,929,641	100.9	75,273,696	85.8	599,690,656	104.2	13,716,316,293	95.6	54.4		1,173,136	36,411,642	62,544,502	325,166,774	4,060,492	8,200,000
R5	41,444,282,334	102.1	10,020,733,870	98.9	5,056,851,372	101.9	106,418,290	92.0	1,031,235,901	106.9	24,020,671,420	103.3	58.0		2,475,256	57,789,339	89,535,522	1,044,837,881	8,333,483	5,400,000
	26,061,308,641	101.0	6,688,034,737	98.8	3,587,333,008	100.1	70,027,599	88.1	609,910,044	107.8	14,640,392,165	101.9	56.2		1,485,643	33,875,966	57,548,224	364,301,098	4,900,157	3,500,000

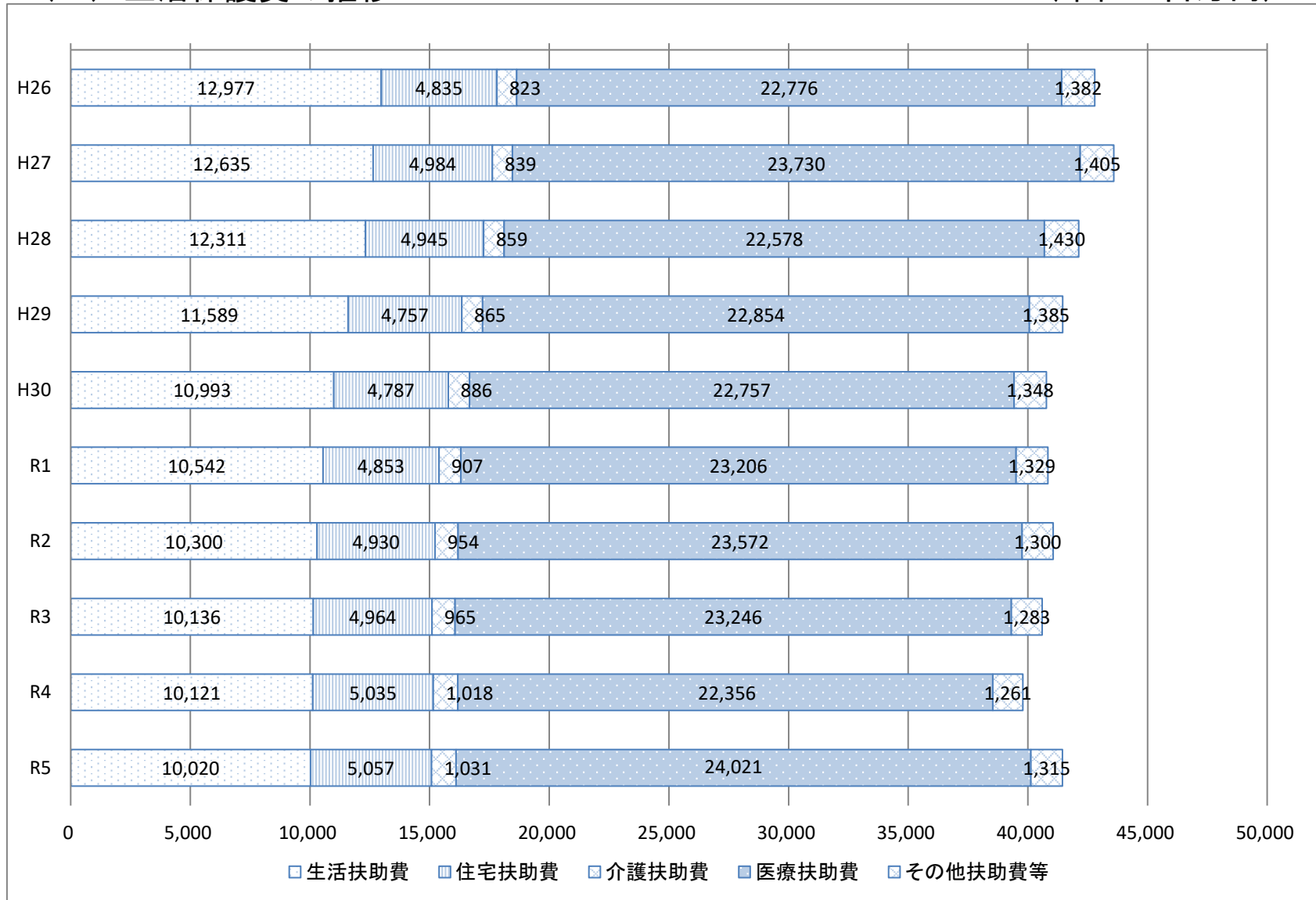
※上段は熊本県全体、下段はうち熊本市。

※就労自立給付金：平成27年7月1日施行

※進学準備給付金:平成30年6月8日施行
※医療扶助費構成比(国)については、確定値のみ

(2) 生活保護費の推移

(単位：百万円)



(3) 各福祉事務所別の扶助費の状況(令和5年度総額)

(単位:円)

区分	生活扶助	住宅扶助	教育扶助	介護扶助	医療扶助	出産扶助	生業扶助	葬祭扶助	小計	保護施設事務費 及び委託事務費	就労自立給付金	進学準備給付金	合計
都道府県市													
熊本県	797,248,493	294,334,554	11,425,089	100,734,667	2,403,030,118	614,113	5,576,320	9,394,096	3,622,357,450	200,399,181	903,226	100,000	3,823,759,857
本庁	0	0	0	99,750,455	2,383,684,648	0	0	0	2,483,435,103	0	0	0	2,483,435,103
玉名	91,758,725	36,080,225	2,262,839	13,142	1,246,733	306,470	475,885	1,157,624	133,301,643	11,704,602	0	0	145,006,245
菊池	195,355,317	94,308,925	4,811,266	37,972	2,802,690	0	1,808,770	1,089,140	300,214,080	24,629,097	360,885	100,000	325,304,062
阿蘇	64,662,888	20,346,890	723,940	258,593	1,194,981	0	127,990	1,786,937	89,102,219	2,942,604	127,622	0	92,172,445
上益城	243,625,099	95,767,353	2,491,046	230,090	7,069,816	1,643	1,690,926	3,144,478	354,020,451	55,861,259	277,975	0	410,159,685
八代	23,575,542	9,901,698	99,900	219,230	894,812	0	336,592	177,370	35,205,144	12,056,480	136,744	0	47,398,368
芦北	52,664,505	11,098,865	282,039	31,510	411,778	0	395,835	474,400	65,358,932	21,269,006	0	0	86,627,938
球磨	115,083,835	24,006,816	754,059	193,675	5,658,928	306,000	740,322	1,564,147	148,307,782	65,540,516	0	0	213,848,298
天草	10,522,582	2,823,782	0	0	65,732	0	0	0	13,412,096	6,395,617	0	0	19,807,713
八代市	658,575,100	373,899,870	4,973,821	109,936,924	1,764,240,577	375,500	2,457,814	7,283,942	2,921,743,548	122,409,730	489,428	300,000	3,044,942,706
人吉市	126,834,475	51,314,222	1,124,155	9,290,989	379,110,898	0	1,183,449	391,944	569,250,132	64,585,639	283,323	0	634,119,094
荒尾市	340,696,354	148,430,766	3,055,288	24,747,096	918,130,760	0	1,404,967	3,152,700	1,439,617,931	16,091,701	505,361	0	1,456,214,993
水俣市	112,109,932	44,288,876	955,530	3,899,770	256,064,278	0	1,094,529	753,000	419,165,915	7,611,766	71,477	0	426,849,158
玉名市	172,693,541	86,064,764	1,287,411	23,843,516	549,095,204	0	629,206	1,701,869	835,315,511	17,866,476	173,471	300,000	853,655,458
天草市	319,826,528	95,585,275	2,666,180	17,173,204	766,970,463	0	2,367,585	3,500,115	1,208,089,350	89,010,930	260,694	300,000	1,297,660,974
山鹿市	110,487,881	43,078,311	1,645,652	7,149,278	260,027,741	0	1,062,574	704,452	424,155,889	28,877,857	0	300,000	453,333,746
菊池市	149,755,129	74,431,694	1,851,703	17,201,933	445,547,673	0	1,444,695	1,896,315	692,129,142	37,387,794	331,906	100,000	729,948,842
宇土市	153,757,508	77,155,006	1,781,373	23,844,668	377,493,604	0	2,072,174	396,730	636,501,063	23,436,586	49,888	100,000	660,087,537
上天草市	62,467,044	15,394,395	296,770	3,293,298	247,836,345	0	185,200	500,589	329,973,641	22,298,503	0	0	352,272,144
宇城市	163,065,186	93,246,820	801,840	62,126,700	595,534,637	0	685,276	1,586,610	917,047,069	25,460,048	234,384	0	942,741,501
阿蘇市	54,563,031	21,607,368	434,750	5,802,150	178,362,797	0	595,225	500,056	261,865,377	10,926,096	42,272	300,000	273,133,745
合志市	110,618,931	50,686,443	4,091,129	12,281,664	238,834,160	0	3,154,359	224,880	419,891,566	14,174,476	87,896	100,000	434,253,938
市町村合計	2,535,450,640	1,175,183,810	24,965,602	320,591,190	6,977,249,137	375,500	18,337,053	22,593,202	11,074,746,134	480,137,602	2,530,100	1,800,000	11,559,213,836
熊本県合計 (熊本市を除く)	3,332,699,133	1,469,518,364	36,390,691	421,325,857	9,380,279,255	989,613	23,913,373	31,987,298	14,697,103,584	680,536,783	3,433,326	1,900,000	15,382,973,693
熊本市	6,688,034,737	3,587,333,008	70,027,599	609,910,044	14,640,392,165	1,485,643	33,875,966	57,548,224	25,688,607,386	364,301,098	4,900,157	3,500,000	26,061,308,641
熊本県計	10,020,733,870	5,056,851,372	106,418,290	1,031,235,901	24,020,671,420	2,475,256	57,789,339	89,535,522	40,385,710,970	1,044,837,881	8,333,483	5,400,000	41,444,282,334

《ご利用いただく方々へ》

1. 本書の数値は、厚生労働省が集約する被保護者調査（平成24年度（2012年度）より被保護者全国一斉調査と福祉行政報告例（生活保護部分）を統合）、経理状況報告書、国庫負担金実績報告書、熊本県健康福祉部長寿社会局社会福祉課が集約する被保護者調査附帯報告等に拠っています。
2. 保護率の算出にあたっては、国勢調査実施年度は国勢調査人口、その他の年度については熊本県推計人口（年度平均）を用いています。
3. 各表においては、数値の単位未満は原則として四捨五入したため、それぞれの総数と内容の合計が一致しない場合があります。
4. 平成15年以降、市町村合併により、福祉事務所の新設・廃止・管轄変更が行われた地域については、下記により整理しています。このため、各福祉事務所の数値の積算と、「郡部計」「市部計」及び「県合計」が一致しない場合があります。
※令和5年度（2023年度）分については平成26年度（2014年度）からのデータが掲載されています。平成25年度（2013年度）以前のデータをご覧になる場合は、令和4年度（2022年度）以前の統計資料をご覧ください。

合併年月日	郡域	市町村名	合併関係市町村	統計上の整理
H15.4.1	球磨郡	あさぎり町	球磨郡上村、免田町、岡原村、須恵村、深田村	合併前後とも県球磨所管で変更無し
H16.3.31		上天草市	天草郡大矢野町、松島町、姫戸町、龍ヶ岳町	上天草市… 県天草…平成15年度について、平成15年4月～平成16年2月は合併前所管町村、平成16年3月は合併後所管町村のデータを計上。平均値はこの合算値を12で除した。
H16.11.1	下益城郡	美里町	下益城郡中央町、砥用町	合併前後とも県宇城所管で変更無し
H17.1.1	葦北郡	芦北町	葦北郡田浦町、芦北町	合併前後とも県芦北所管で変更無し
H17.1.15		山鹿市	山鹿市、鹿本郡鹿北町、菊鹿町、鹿本町、鹿央町	山鹿市…平成16年度について、平成16年4月～12月は旧山鹿市、平成17年1月～3月は新山鹿市のデータを計上。平均値はこの合算値を12で除した。 県鹿本…平成16年度について、平成16年4月～12月は合併前所管町村、平成17年1月～3月は合併後所管町村のデータを計上。平均値はこの合算値を12で除した。
		宇城市	宇土郡三角町、不知火町、下益城郡松橋町、小川町、豊野町	宇城市…平成16年度については、平成17年1月～3月のデータを計上。平均値はこの合算値を3で除した。

				県宇城…平成16年度について、平成16年4月～12月は合併前所管町村、平成17年1月～3月は合併後所管町村のデータを計上。平均値はこの合算値を12で除した。
H17.2.11		阿蘇市	阿蘇郡一の宮町、阿蘇町、波野村	阿蘇市…平成16年度については、平成17年2月～3月のデータを計上。平均値はこの合算値を2で除した。
	上益城郡	山都町	阿蘇郡蘇陽町、上益城郡矢部町、清和村	県阿蘇…平成16年度について、平成16年4月～平成17年1月は合併前所管町村、平成17年2月～3月は合併後所管町村のデータを計上。平均値はこの合算値を12で除した。 県上益城…平成16年度について、平成16年4月～平成17年1月は合併前所管町村、平成17年2月～3月は合併後所管町村のデータを計上。平均値はこの合算値を12で除した。
H17.2.13	阿蘇郡	南阿蘇村	阿蘇郡白水村、久木野村、長陽村	合併前後とも県阿蘇所管で変更無し
H17.3.22		菊池市	菊池市、菊池郡七城町、旭志村、泗水町	菊池市…平成16年度について、平成16年4月～平成17年2月は旧菊池市、平成17年3月は新菊池市のデータを計上。平均値はこの合算値を12で除した。 県菊池…平成16年度について、平成16年4月～平成17年2月は合併前所管町村、平成17年3月は合併後所管町村のデータを計上。平均値はこの合算値を12で除した。
H17.8.1		八代市	八代市、八代郡坂本村、千丁町、鏡町、東陽村、泉村	八代市…平成17年度について、平成17年4月～7月は旧八代市、平成17年8月～平成18年3月は新八代市のデータを計上。平均値はこの合算値を12で除した。 県八代…平成17年度について、平成17年4月～7月は合併前所管町村、平成17年8月～平成18年3月は合併後所管町村のデータを計上。平均値はこの合算値を12で除した。
H17.10.1	八代郡	氷川町	八代郡竜北町、宮原町	合併前後とも県八代所管で変更無し
H17.10.3		玉名市	玉名市、玉名郡岱明町、横島町、天水町	玉名市…平成17年度について、平成17年4月～9月は旧玉名市、平成17年10月～平成18年3月は新玉名市のデータを計上。平均値はこの合算値を12で除した。 県玉名…平成17年度について、平成17年4月～9月は合併前所管町村、平成17年10月～平成18年3月は合併後所管町村のデータを計上。平均値はこの合算値を12で除した。

H18. 2. 27		合志市	菊池郡合志町、西合志町	合志市…平成17年度については、平成18年2月～3月のデータを計上。平均値はこの合算値を2で除した。 県菊池…平成17年度について、平成17年4月～平成18年1月は合併前所管町村、平成18年2月～3月は合併後所管町村のデータを計上。平均値はこの合算値を12で除した。
H18. 3. 1	玉名郡	和水町	玉名郡菊水町、三加和町	合併前後とも県玉名所管で変更無し
H18. 3. 27		天草市	本渡市、牛深市、天草郡有明町、御所浦町、倉岳町、栖本町、新和町、五和町、天草町、河浦町	天草市…平成17年度については、平成18年3月の合併関係市町村のデータを計上。 本渡市・牛深市…平成17年度については、平成17年4月～平成18年2月のデータを計上。平均値はこの合算値を11で除した。 県天草…平成17年度について、平成17年4月～平成18年2月は合併前所管町村、平成18年3月は合併後所管町村のデータを計上。平均値はこの合算値を12で除した。
H20. 10. 6		熊本市	熊本市、下益城郡富合町	熊本市…平成20年度について、平成20年4月～9月は旧熊本市、平成20年10月～平成21年3月は新熊本市のデータを計上。平均値はこの合算値を12で除した。 県宇城…平成20年度について、平成20年4月～9月は合併前所管町村、平成20年10月～平成21年3月は合併後所管町村のデータを計上。平均値はこの合算値を12で除した。
H22. 3. 23		熊本市	熊本市、下益城郡城南町、鹿本郡植木町	熊本市…平成21年度について、平成21年4月～平成22年2月は旧熊本市、平成22年3月は新熊本市のデータを計上。平均値はこの合算値を12で除した。 県宇城…平成21年度について、平成21年4月～平成22年2月は合併前所管町村、平成22年3月は合併後所管町村のデータを計上。平均値はこの合算値を12で除した。 県鹿本…平成21年度については、平成21年4月～平成22年2月のデータを計上。平均値はこの合算値を11で除した。
H29. 4. 1	下益城郡	美里町		下益城郡美里町の生活保護業務を宇城福祉事務所から上益城福祉事務所へ業務移管が行われ、H29年度から美里町分は上益城福祉事務所計上した。