



健康・メンタル・思春期など 様々なお悩み 専門職にスマホから相談しませんか？

男女を問わず、正しい知識を持ち、健康管理に取り組むことは大切です。

健康・
更年期
など

不妊治療
・妊活

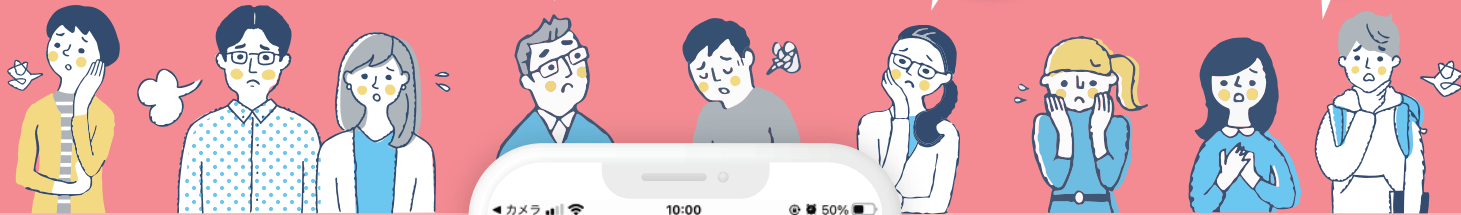
こころの
悩み

パートナー
との関係

月経
トラブル

育児

思春期



テキストメッセージや
zoom等を使った
相談で気軽に、
男女問わず、どなたでも
匿名で相談ができます。

看護師や臨床心理士を
はじめとした**専門職**に、
ライフステージごとに起こる、
身体とこころのお悩みを
気軽に相談できます。



▲ まずは公式LINEから登録

LINE ID: @famione-support

アカウント登録時に無料クーポンコードを入力!

kmm〇〇1 ※〇〇には**在住の市町村名**を
お書きください。(例) kmm阿蘇市1

※kmm熊本市1は無料サービスのご利用ができません

kmm〇〇2 ※〇〇には**在勤・在学の市町村名**を
お書きください。(例) kmm天草市2

※kmm熊本市2は無料サービスのご利用ができません

熊本市在住の方

・熊本市在住・熊本市内在勤・在学の方は、熊本市提供のサービスをご利用ください。
・熊本市以外の熊本県内にお勤めの方・在学の方はご利用できます。

相談例

相談内容にあった専門職のアドバイザーよりアドバイスをお送りいたしますので、どんなことでもお気軽にご利用くださいね。



からだ・健康相談

なんだか調子が悪い。
どうすればよいか悩んでいる。

看護師、管理栄養士

こころの悩み

次々と悩みが浮かんで来て、
夜眠れていない。

公認心理師、臨床心理士

パートナーとの関係

相手に遠慮してなかなか
思っていることが言えていないかも。

公認心理師、臨床心理士

不妊治療

結婚して1年。
そろそろ病院に行ってみるべき
なのかな。

不妊症看護認定看護師、胚培養士

月経・PMS

おなかが痛くて
動けないこともある。
病院は怖くて行けていない。

看護師

更年期

最近身体がほてって
仕方がない。
これって更年期？

看護師、薬剤師

育児

イヤイヤ期とは
わかっていても、
今、育児がづらい。

助産師、保育士



登録手順

熊本県在住・在学・在勤の方は無料 ※熊本市内在住で熊本市内在勤・在学者除く

まずは公式 LINE の登録から



二次元コードを読み取ってください

1 公式 LINE ファミワン ヘルスケア 相談サポートを友だち追加



▶LINE ID @famione-support



トーク画面上的メニュー
「相談を始める」を押します

2 新規会員登録



「メールアドレス」または
「LINE アカウント」で会員登録

3 アカウント情報と無料クーポンコードを入力



下記クーポンコードを入力してください

kmm〇〇1 ※〇〇には在住の市町村名を
お書きください。(例) kmm阿蘇市1

※kmm熊本市1は無料サービスのご利用ができません

kmm〇〇2 ※〇〇には在勤・在学の市町村名を
お書きください。(例) kmm天草市2

※kmm熊本市2は無料サービスのご利用ができません

4 初回チェックシートで提出



※クーポンコードを入力し忘れた際は、登録後にマイページのクーポンコードを追加よりご登録できます。※LINE アカウントで新規登録する場合も登録にはメールアドレスの入力が必要となります。※画像は実物と異なる場合があります。

※本サービスは熊本県から事業委託を受け実施しています

株式会社ファミワン(委託業者) <https://famione.com/form/contact/>

お問い合わせ / 熊本県 子ども未来課 Tel:096-333-2209 Mail:kodomomirai@pref.kumamoto.lg.jp

©2010 kumamoto pref. kumamon

サービスに関するお問い合わせ

famione

