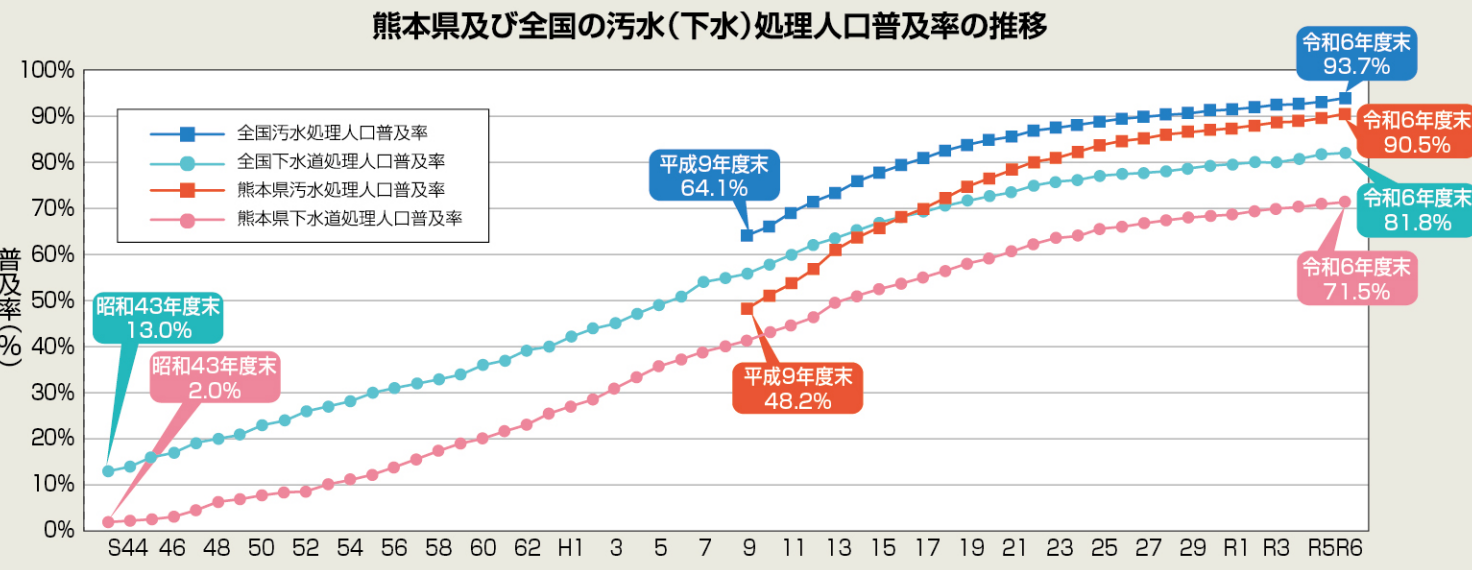


熊本県の汚水処理人口普及率

●令和6年度(2024年度)末の熊本県の汚水処理人口普及率は90.5%になりました。
 熊本県90.5%(R5年度末89.9%)0.6ポイント増
 全国 93.7%(R5年度末93.3%)0.4ポイント増 **全国 24位**

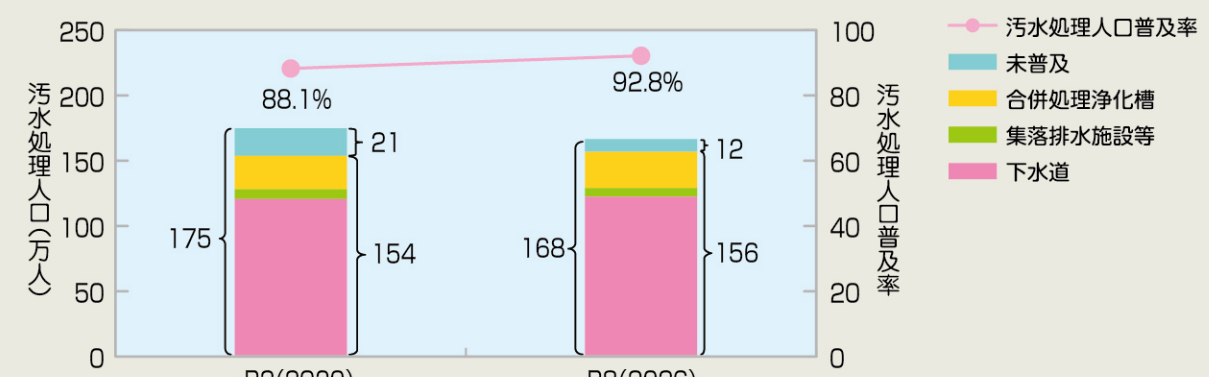


「汚水処理人口普及率」とは…
 下水道、農業集落排水施設等、浄化槽、コミュニティプラント等の汚水処理施設の普及状況を統一的に表現するための指標です。次の方法で計算します。
 $\text{汚水処理人口普及率}(\%) = (\text{各汚水処理施設の処理人口} / \text{住民基本台帳人口}) \times 100$

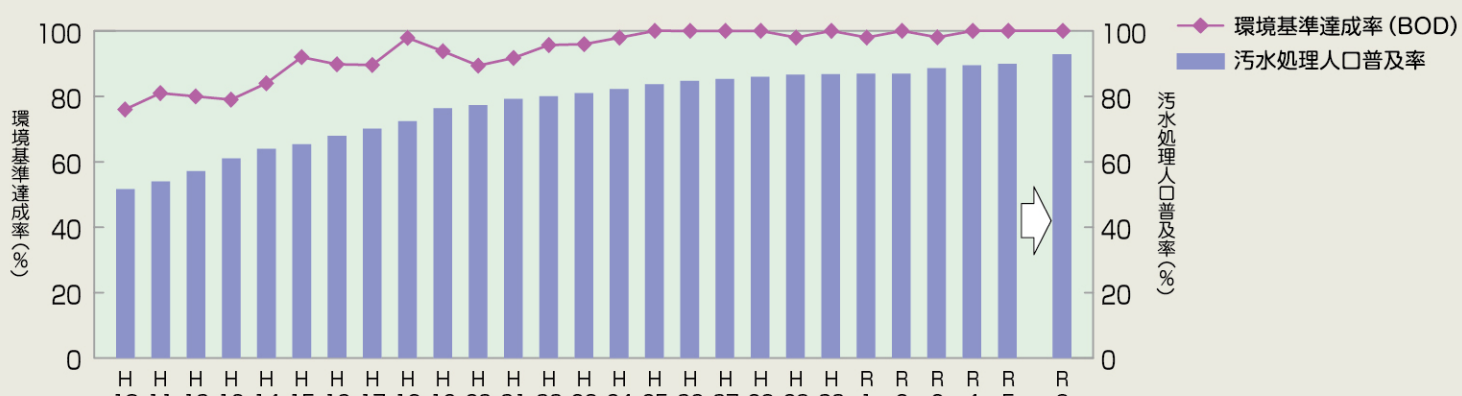
「下水道処理人口普及率」とは…
 下水道施設の整備状況を統一的に表現するための指標です。次の方法で計算します。
 $\text{下水道処理人口普及率}(\%) = (\text{下水道施設の処理人口} / \text{住民基本台帳人口}) \times 100$

県構想における将来の目標

◆快適な暮らしを送れる県民が、2万人増え、普及率が4.7ポイント増加する見込みです。

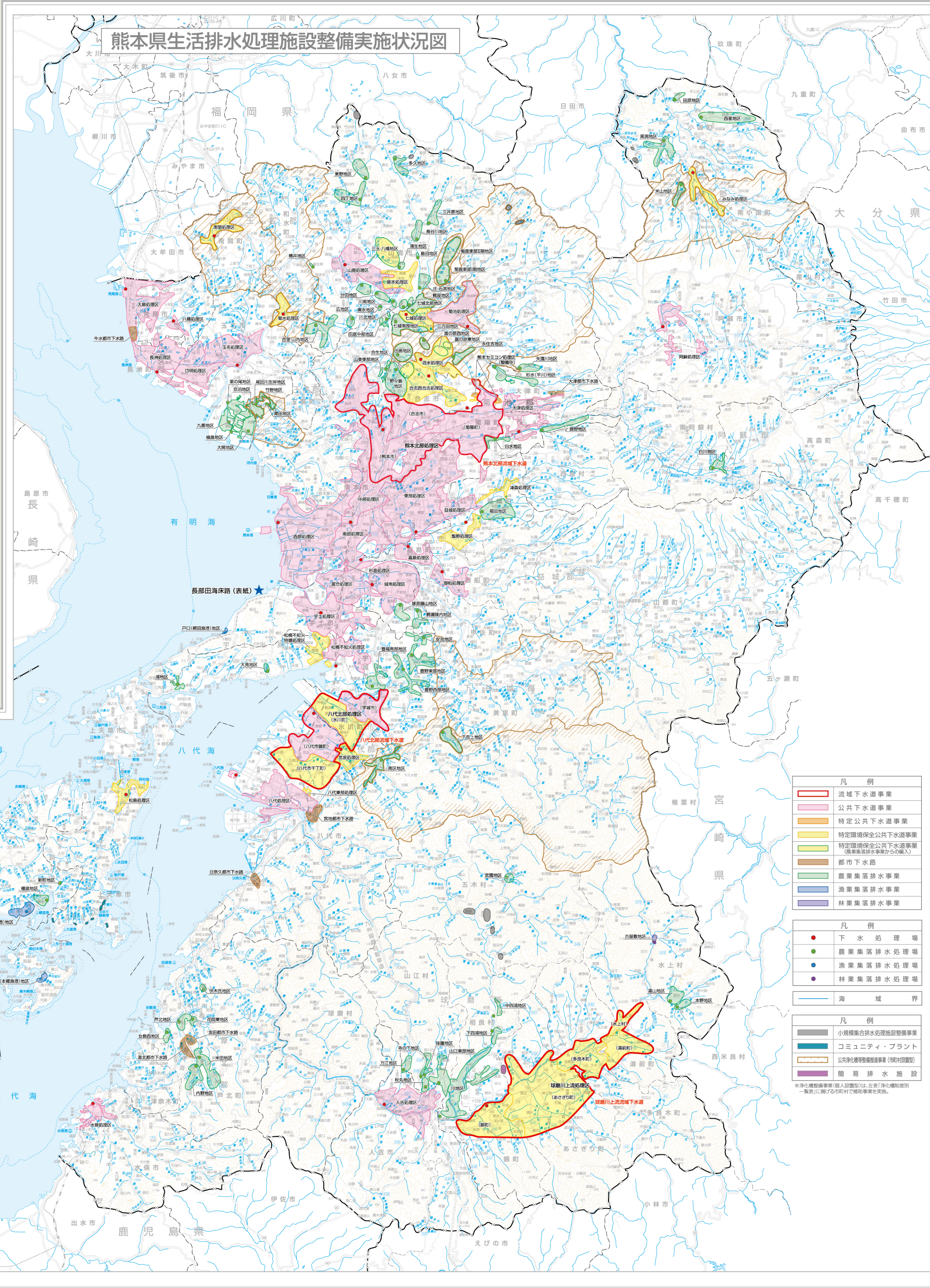


◆県内河川の環境基準達成率100%を維持します。



～生活排水対策の取り組み状況～

熊本県生活排水処理施設整備実施状況図

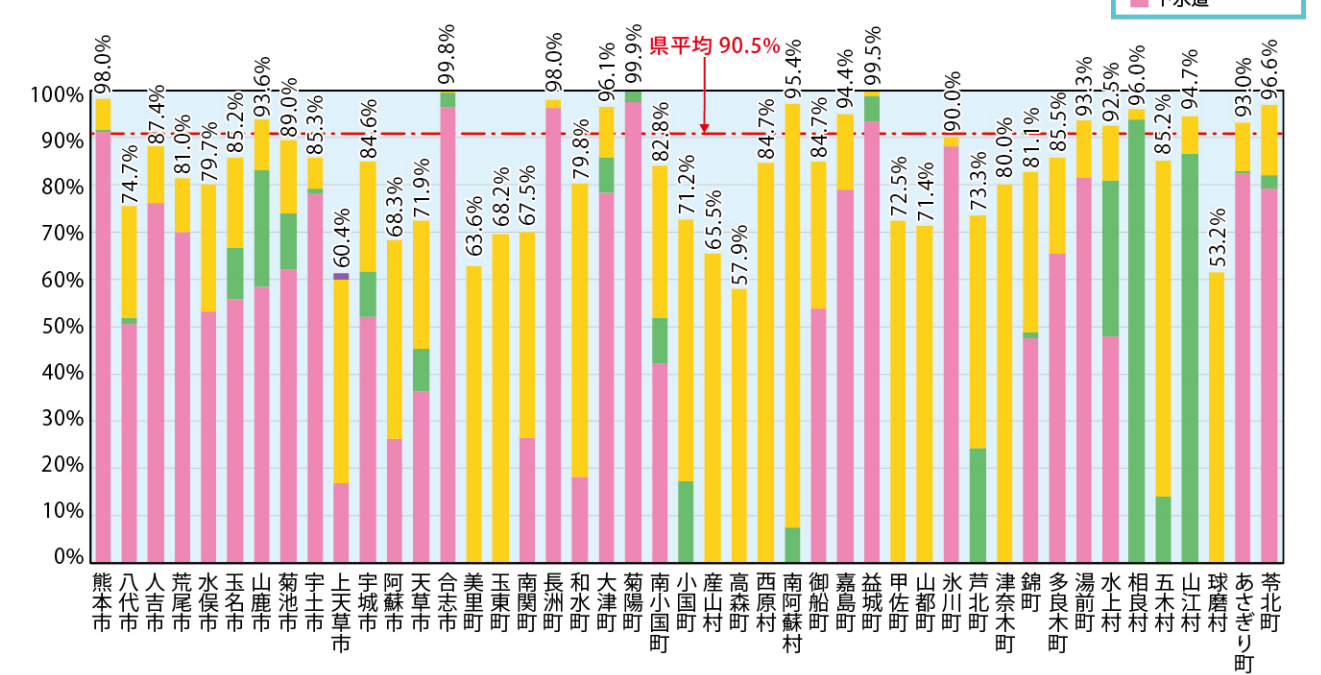


熊本県内 市町村別取り組み状況

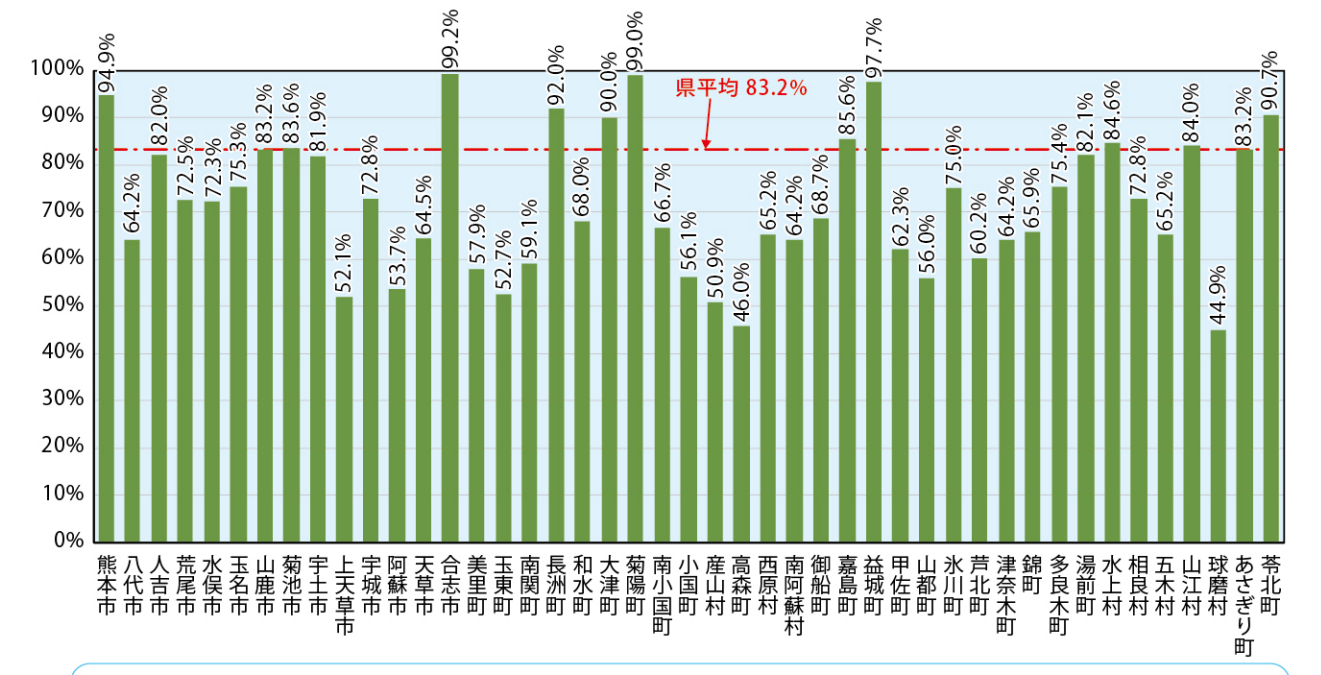
令和7年度(2025年度) 市町村別整備状況

市町村名	集合処理				個別処理	市町村名	集合処理				個別処理
	下水道	農業	林業	簡易			下水道	農業	林業	簡易	
熊本市	○	○	○	○	○	鹿野市	○	○	○	○	○
八代市	○	○	○	○	○	山鹿市	○	○	○	○	○
人吉市	○	○	○	○	○	山鹿市	○	○	○	○	○
荒尾市	○	○	○	○	○	宇土市	○	○	○	○	○
水原市	○	○	○	○	○	宇土市	○	○	○	○	○
玉名市	○	○	○	○	○	宇土市	○	○	○	○	○
山鹿市	○	○	○	○	○	宇土市	○	○	○	○	○
菊池市	○	○	○	○	○	宇土市	○	○	○	○	○
宇土市	○	○	○	○	○	宇土市	○	○	○	○	○
上天草市	○	○	○	○	○	宇土市	○	○	○	○	○
宇土市	○	○	○	○	○	宇土市	○	○	○	○	○
阿蘇市	○	○	○	○	○	宇土市	○	○	○	○	○
天草市	○	○	○	○	○	宇土市	○	○	○	○	○
合志市	○	○	○	○	○	宇土市	○	○	○	○	○
美郷町	○	○	○	○	○	宇土市	○	○	○	○	○
南阿蘇町	○	○	○	○	○	宇土市	○	○	○	○	○
長洲町	○	○	○	○	○	宇土市	○	○	○	○	○
和木町	○	○	○	○	○	宇土市	○	○	○	○	○
大津町	○	○	○	○	○	宇土市	○	○	○	○	○
菊池町	○	○	○	○	○	宇土市	○	○	○	○	○
南小国町	○	○	○	○	○	宇土市	○	○	○	○	○
小国町	○	○	○	○	○	宇土市	○	○	○	○	○

令和6年度末(2024年度末) 市町村別汚水処理人口普及率

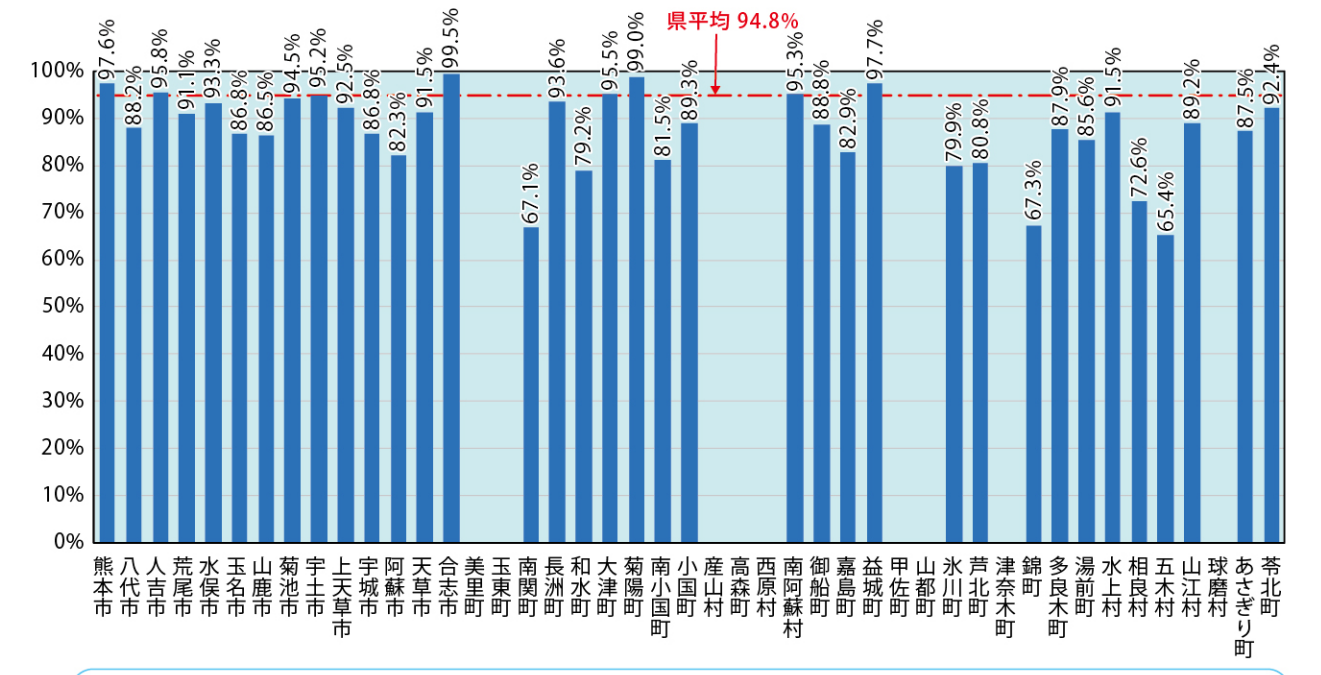


令和6年度末(2024年度末) 市町村別汚水適正処理率



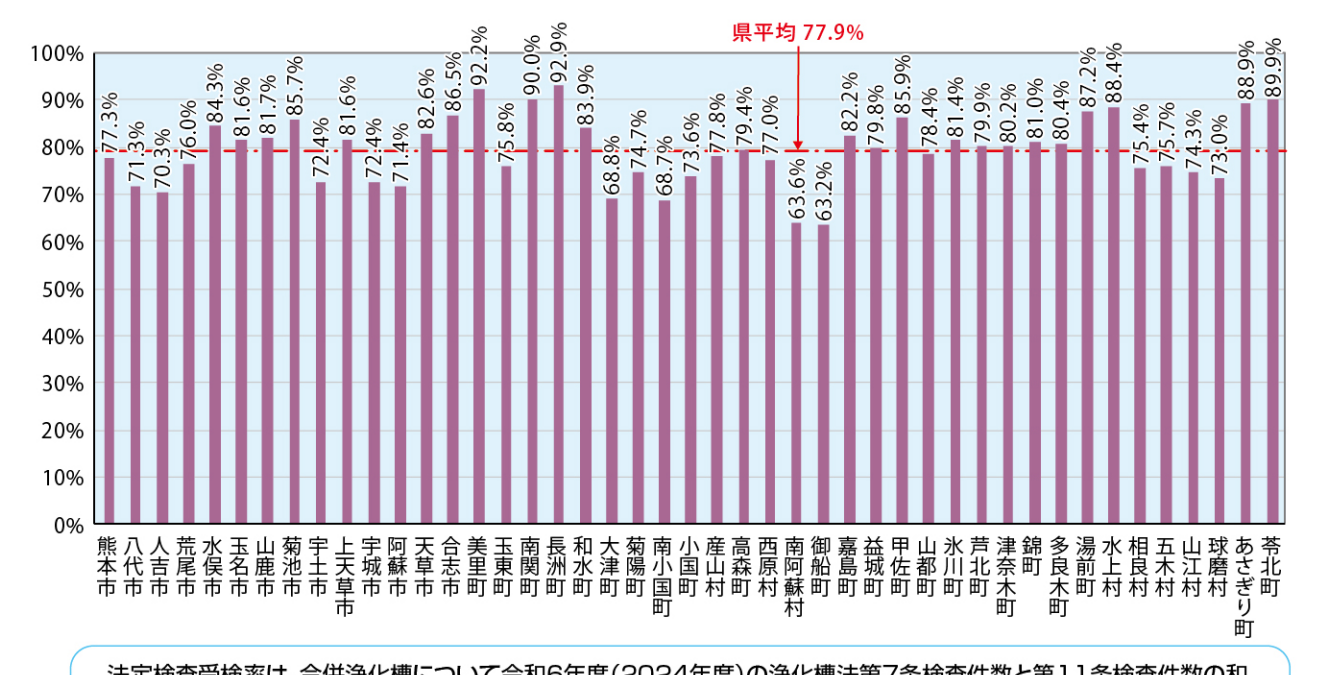
「汚水適正処理率」とは…
 適正に汚水処理を行っている(下水道等への接続、浄化槽の法定検査の受検)人の割合を表す本県独自の指標です。
 ※球磨村は、令和2年7月豪雨の影響により法定検査ができていない浄化槽が多数発生した結果、適正処理率が低くなっています。

令和6年度末(2024年度末) 市町村別集合処理施設接続率



「集合処理施設接続率」とは…
 下水道、農業集落排水施設、コミュニティプラント等の整備済みの汚水処理施設に接続し水洗化している割合です。

令和6年度末(2024年度末) 市町村別浄化槽法定検査受検率



法定検査受検率は、合併浄化槽について令和6年度(2024年度)の浄化槽法7条検査件数と第11条検査件数との和を令和6年度(2024年度)末の浄化槽設置基数で除したものです。

「測量法に基づく」国土地理院長承認(使用) R 7JHs 1098J