

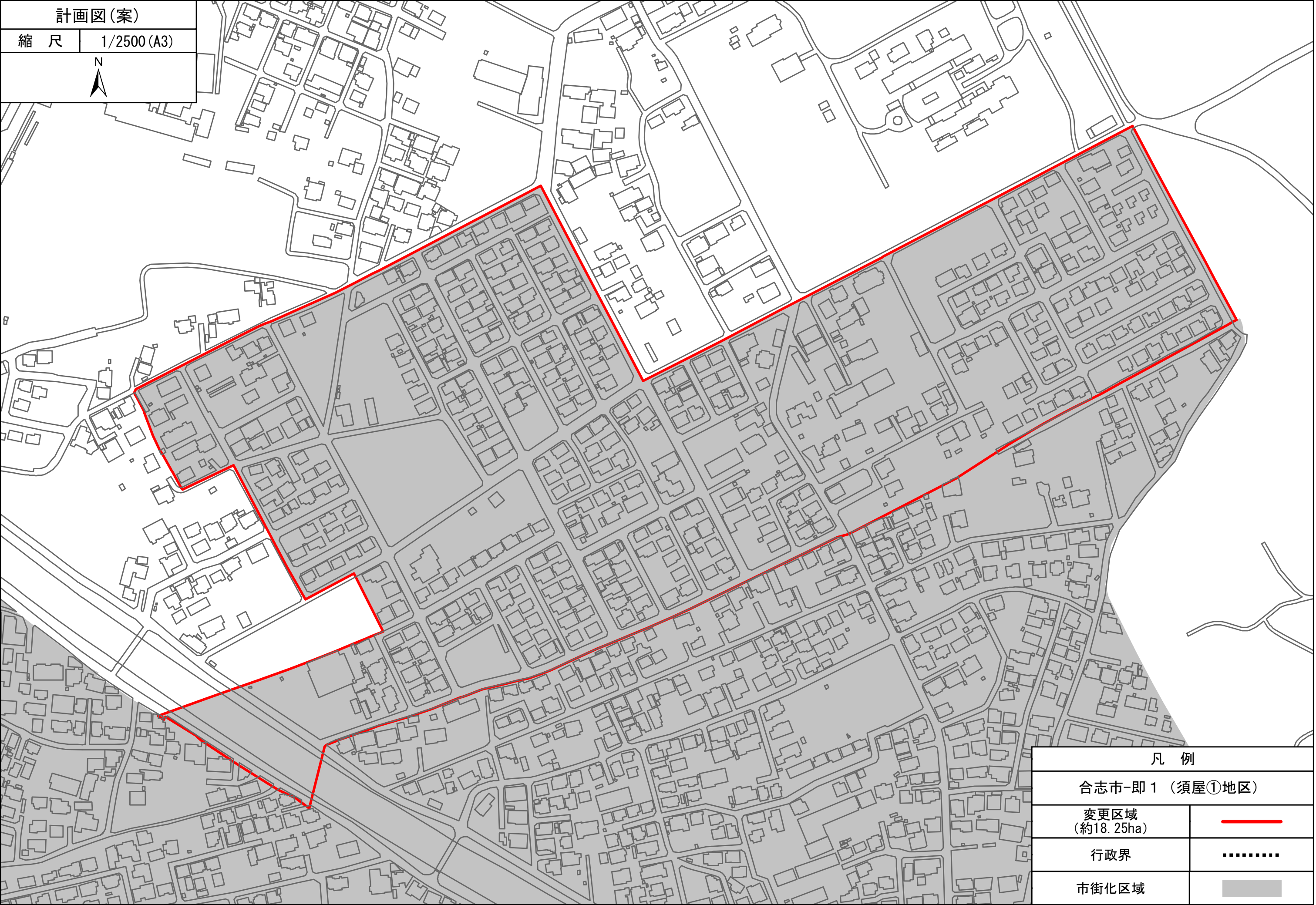
令和 7 年度

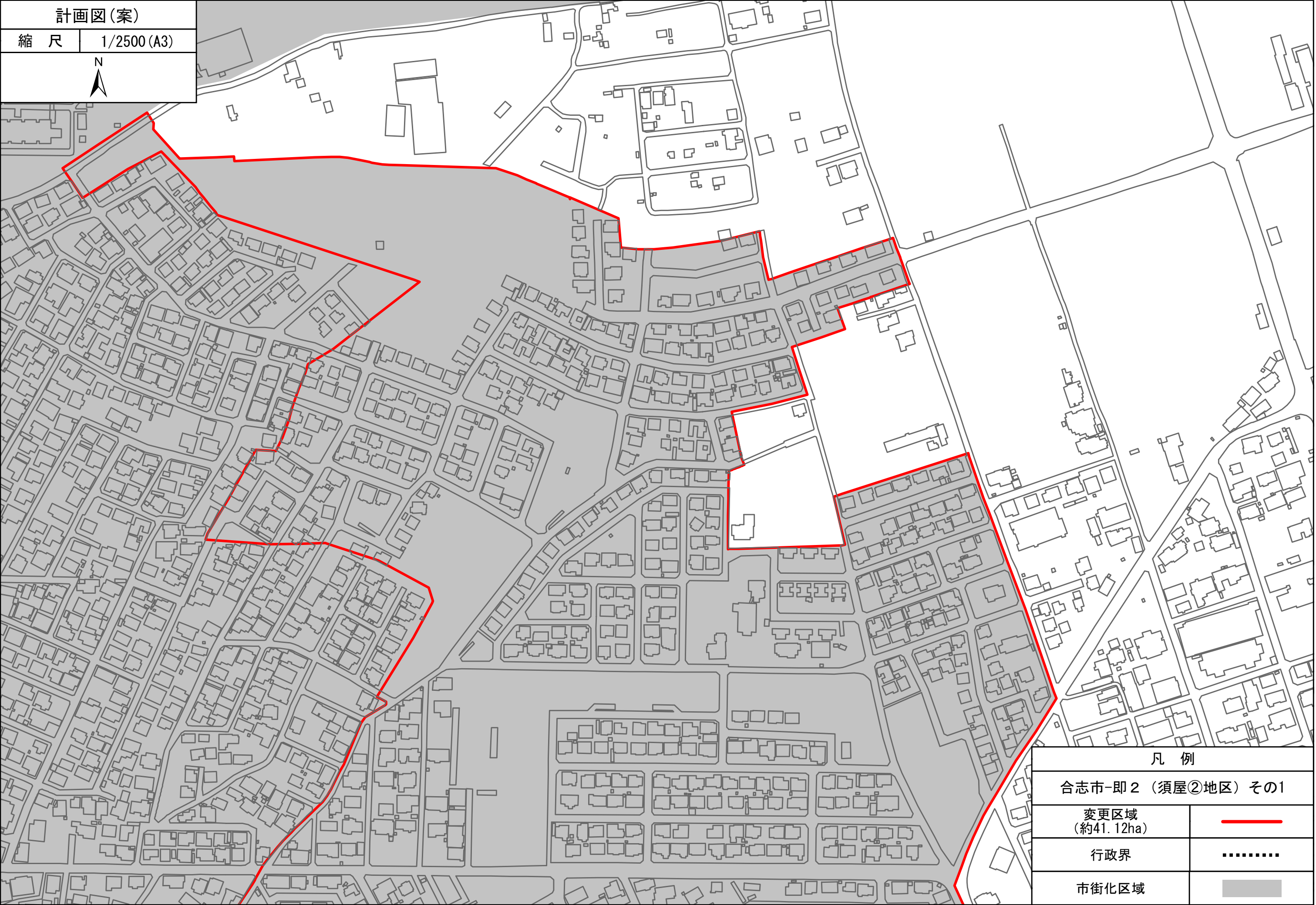
熊本都市計画区域
区域区分定期見直し
都市計画の図書

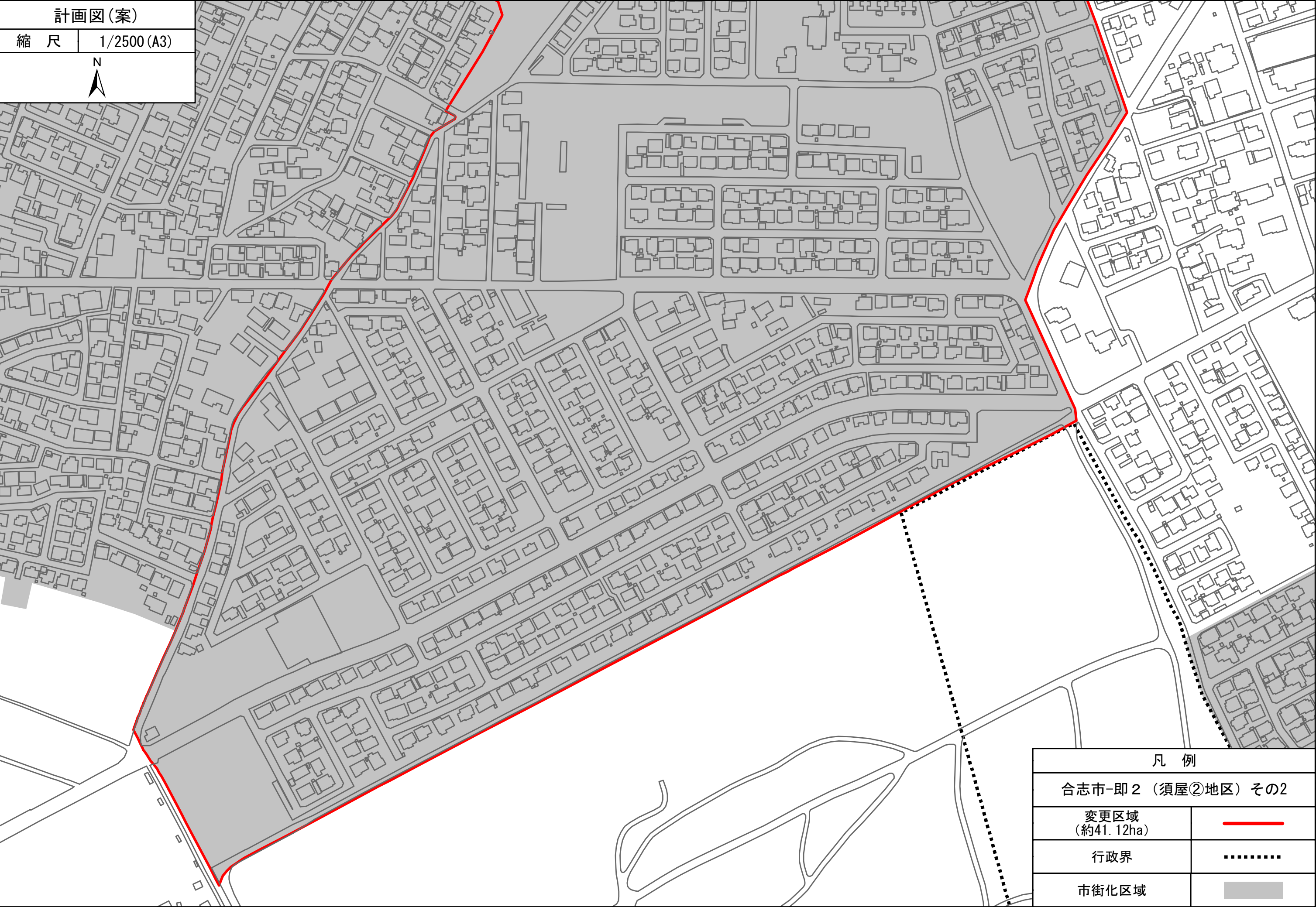
(参考図書 計画図)

令和 8 年 1 月

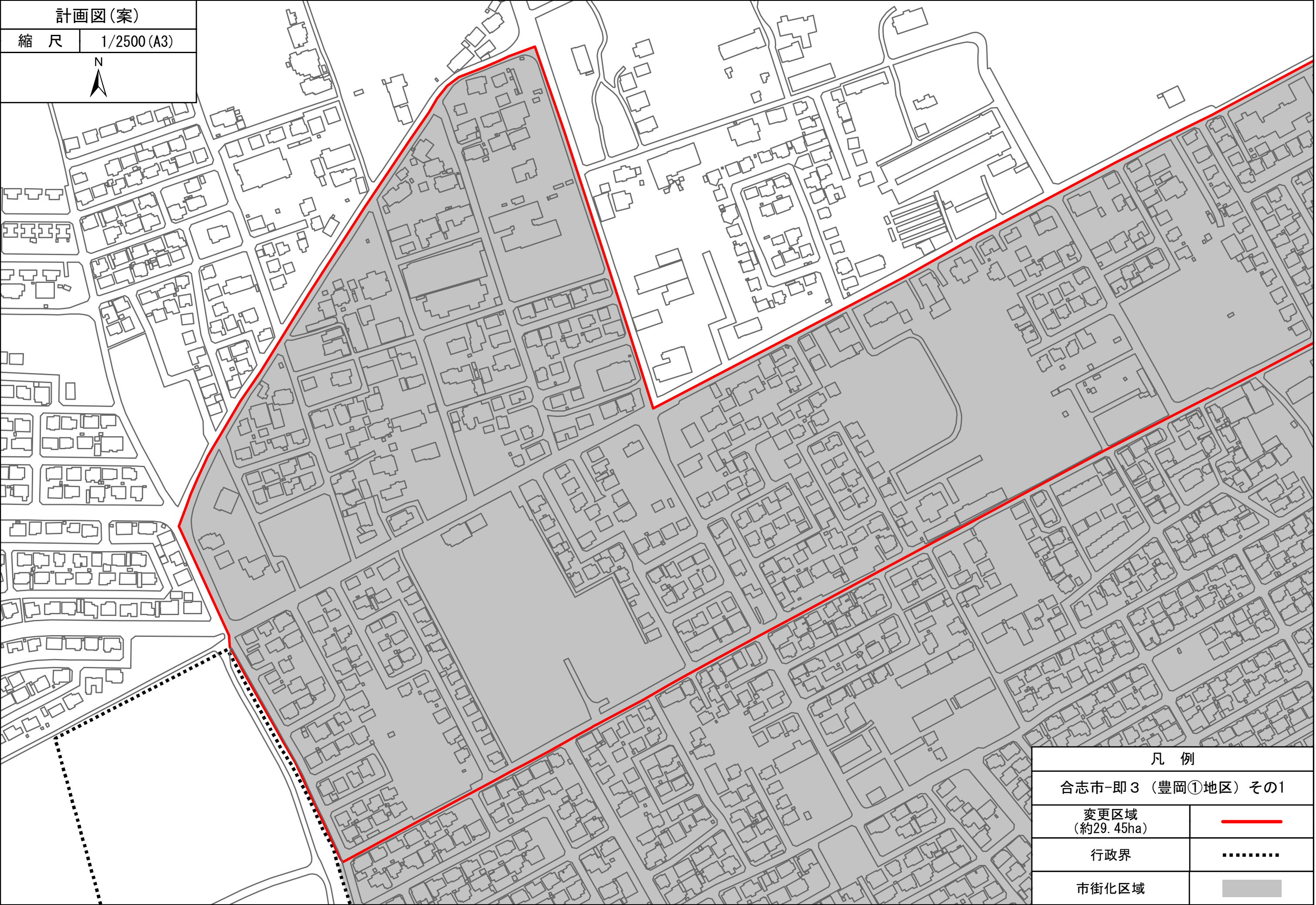
熊本県 都市計画課







計画図(案)	
縮 尺	1/2500 (A3)
<div>N</div>	



計画図(案)

縮 尺 1/2500 (A3)

N

凡 例

合志市-即 3 (豊岡①地区) その1

変更区域
(約29.45ha)

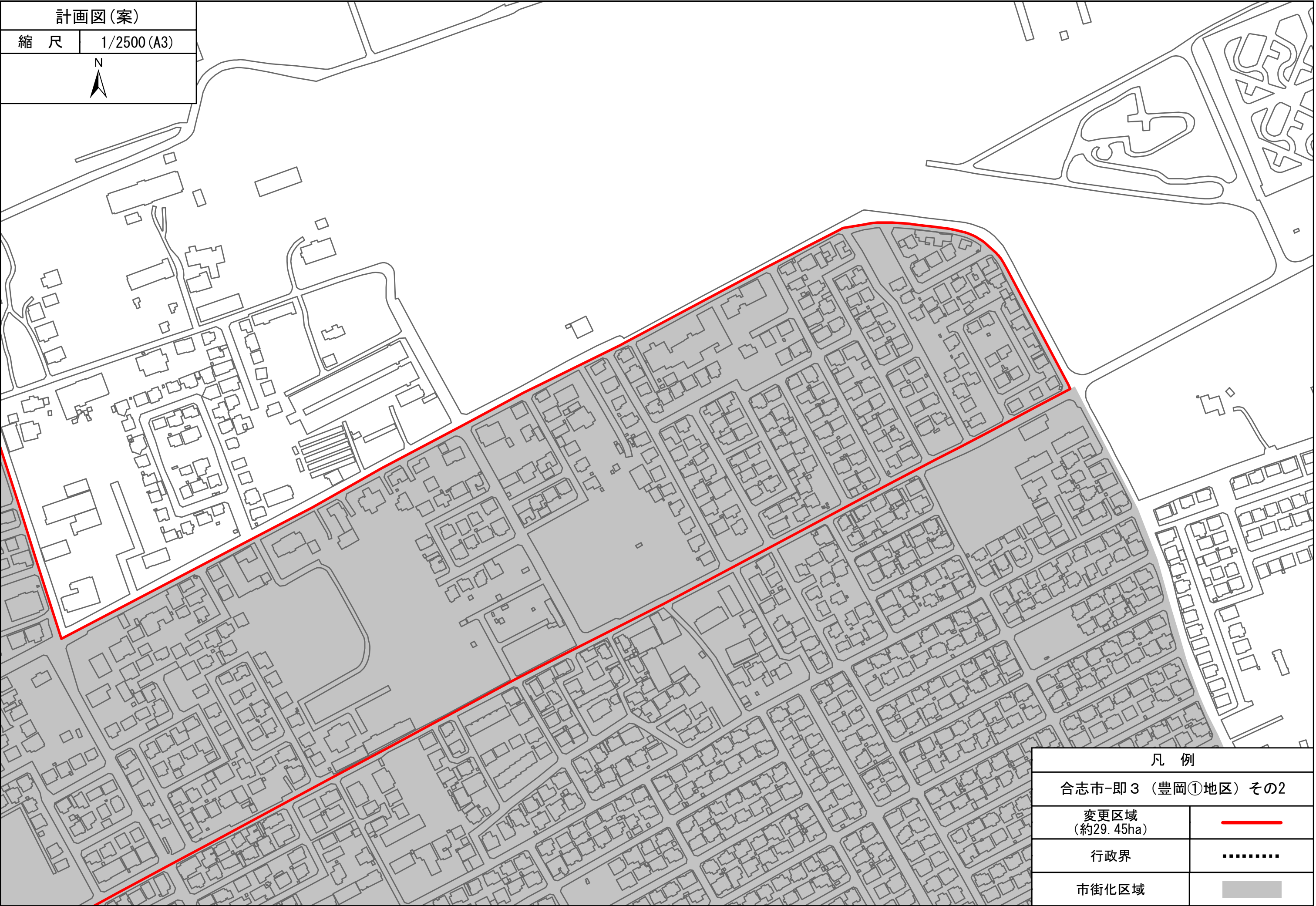


行政界



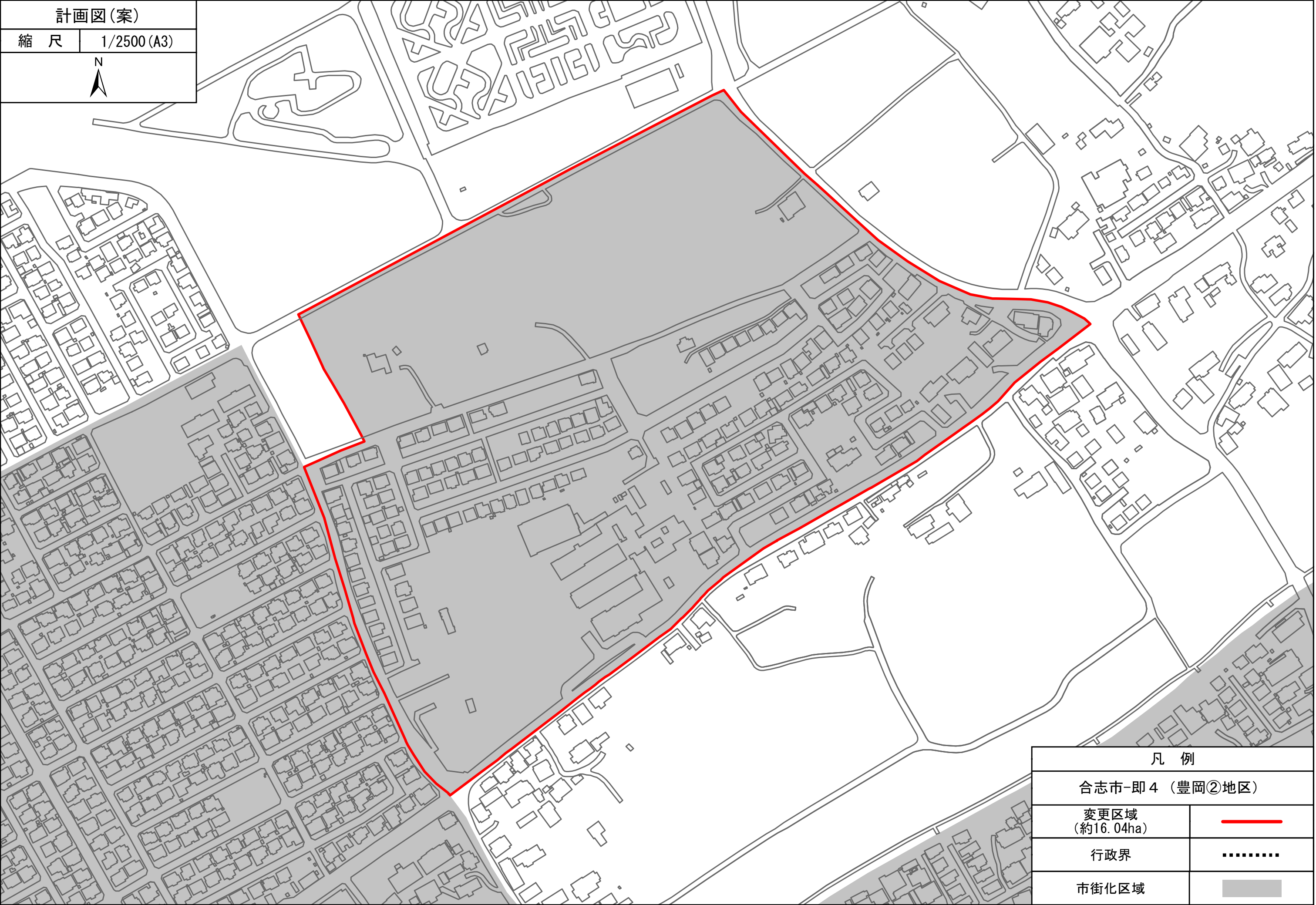
市街化区域

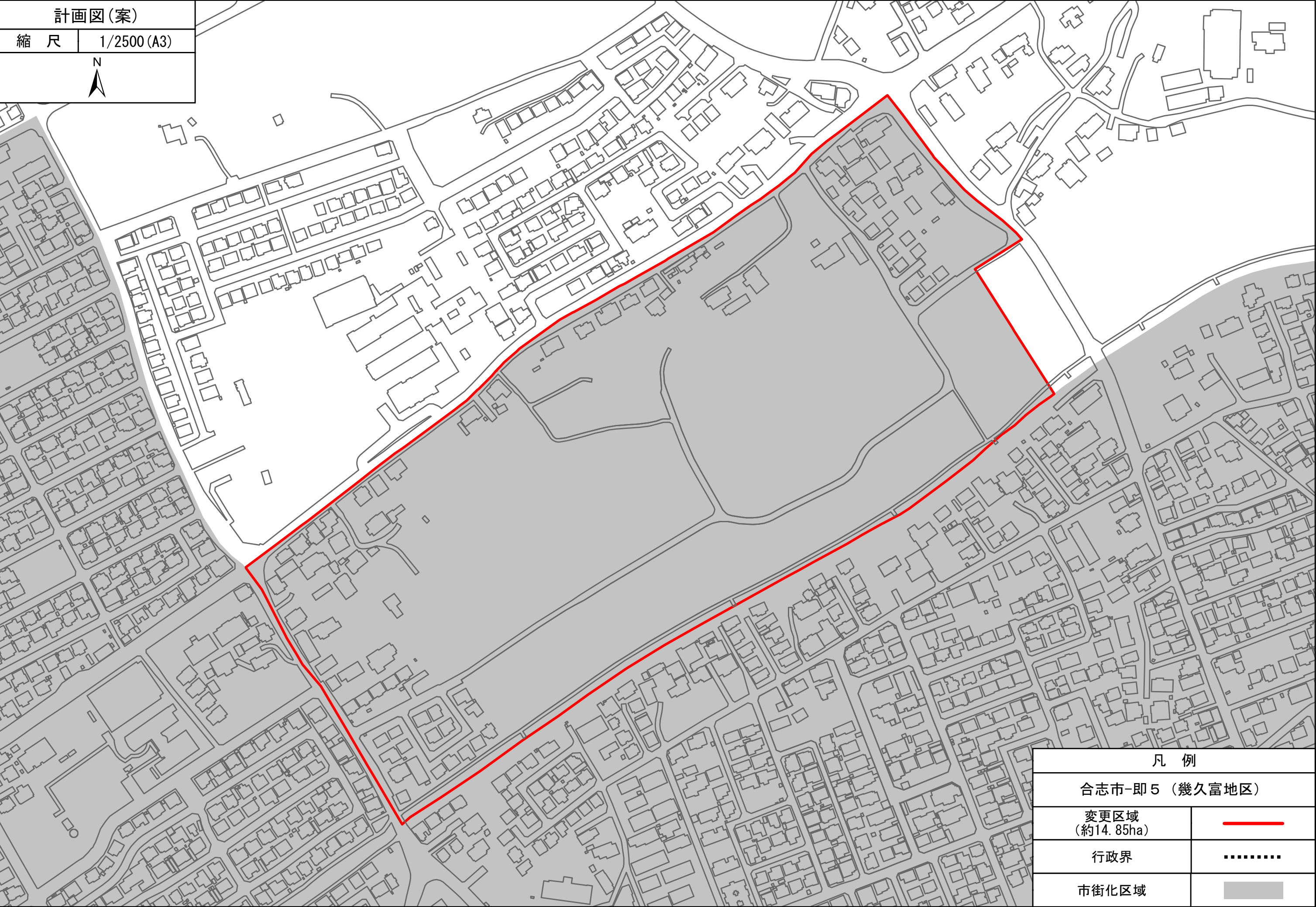




計画図(案)	
縮 尺	1/2500 (A3)
<div>N</div>	

凡 例	
合志市-即3 (豊岡①地区) その2	
変更区域 (約29.45ha)	<div></div>
行政界	<div>.....</div>
市街化区域	<div></div>





計画図(案)	
縮尺	1/2500 (A3)
<div>N</div>	

凡 例	
合志市-即5（幾久富地区）	
変更区域 (約14.85ha)	<div></div>
行政界	<div></div>
市街化区域	<div></div>



計画図(案)

縮尺 1/2500 (A3)

N

凡 例

菊陽町-即 6（原水駅周辺地区）その1

変更区域
(約64. 24ha)

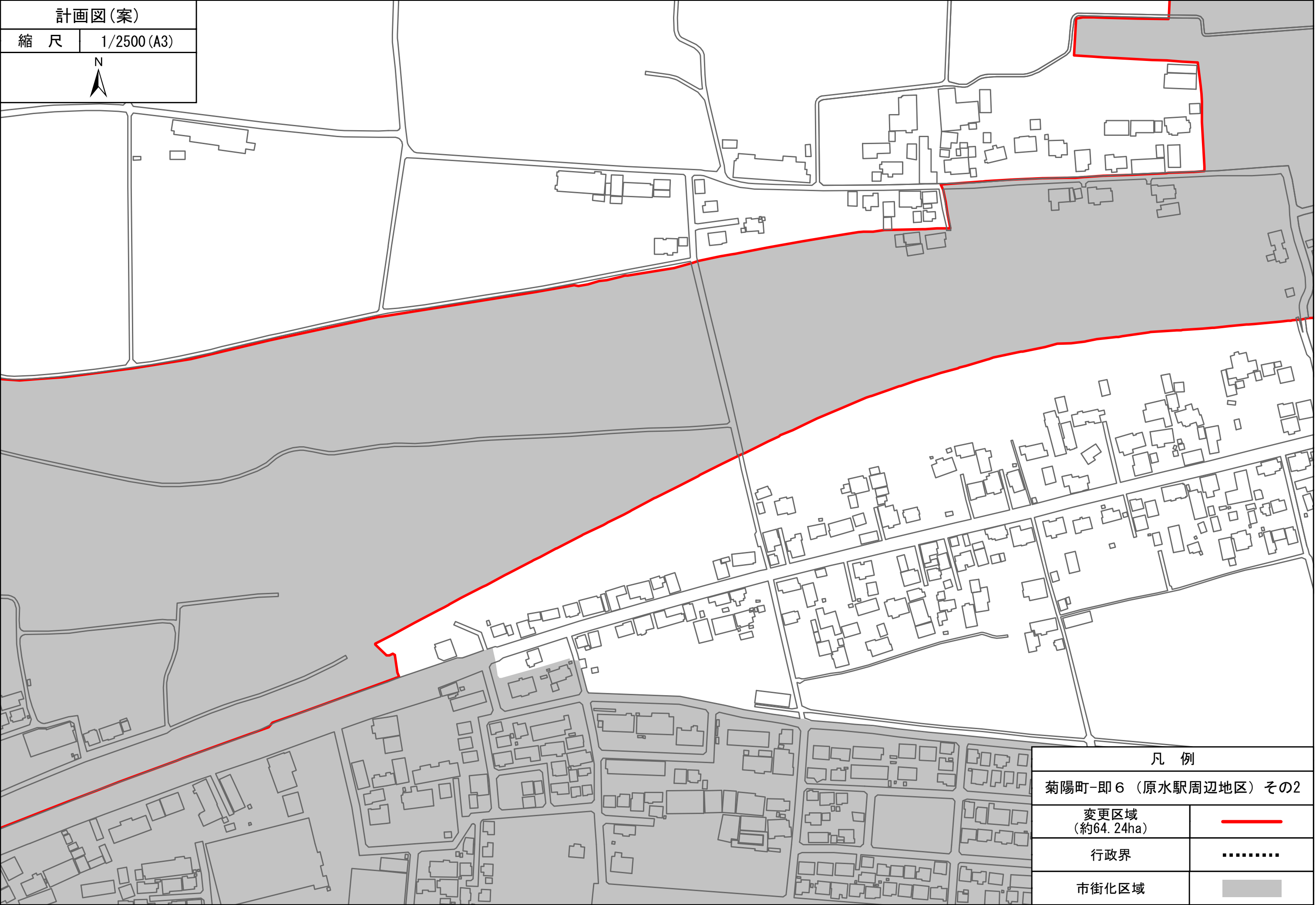


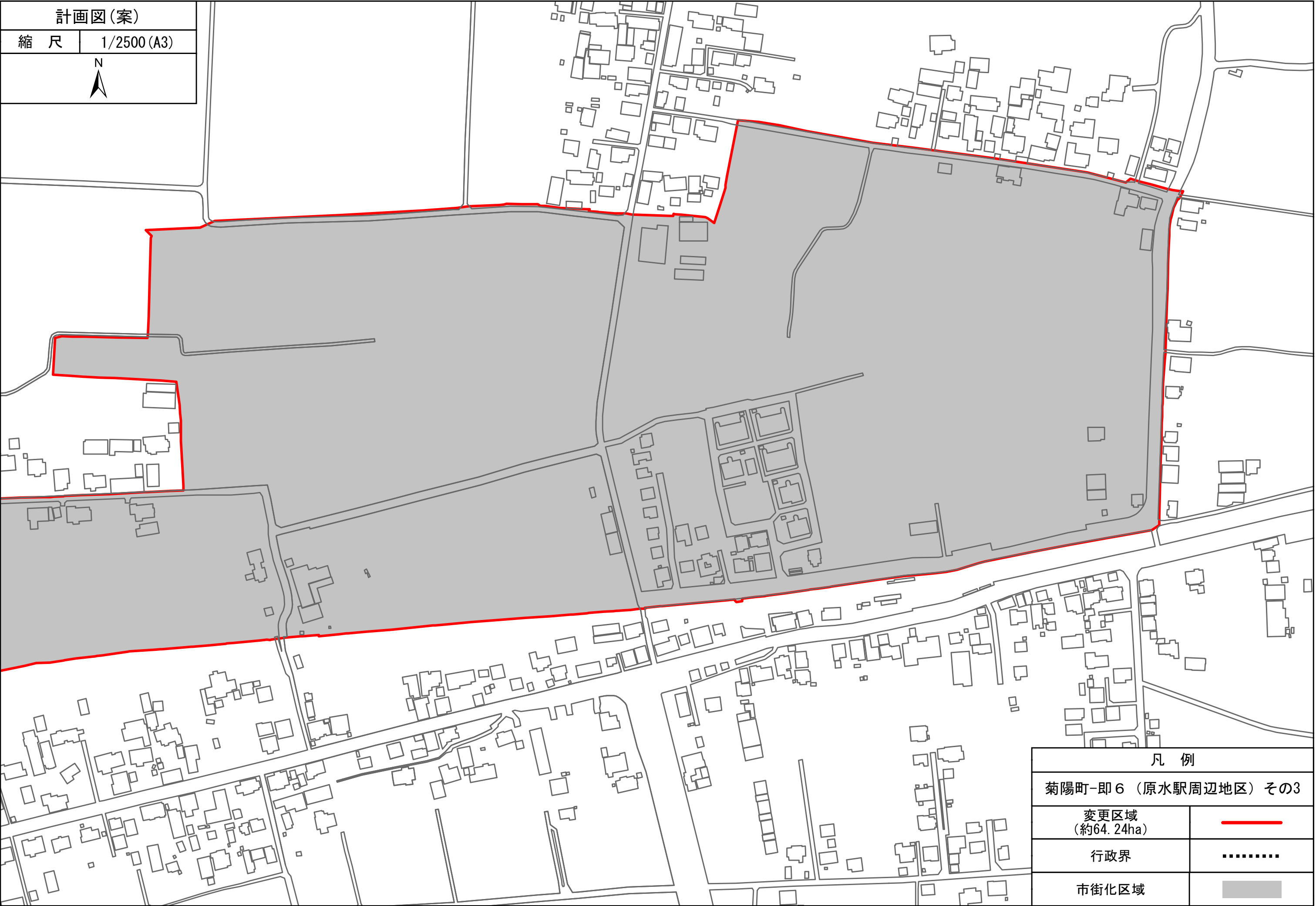
行政界

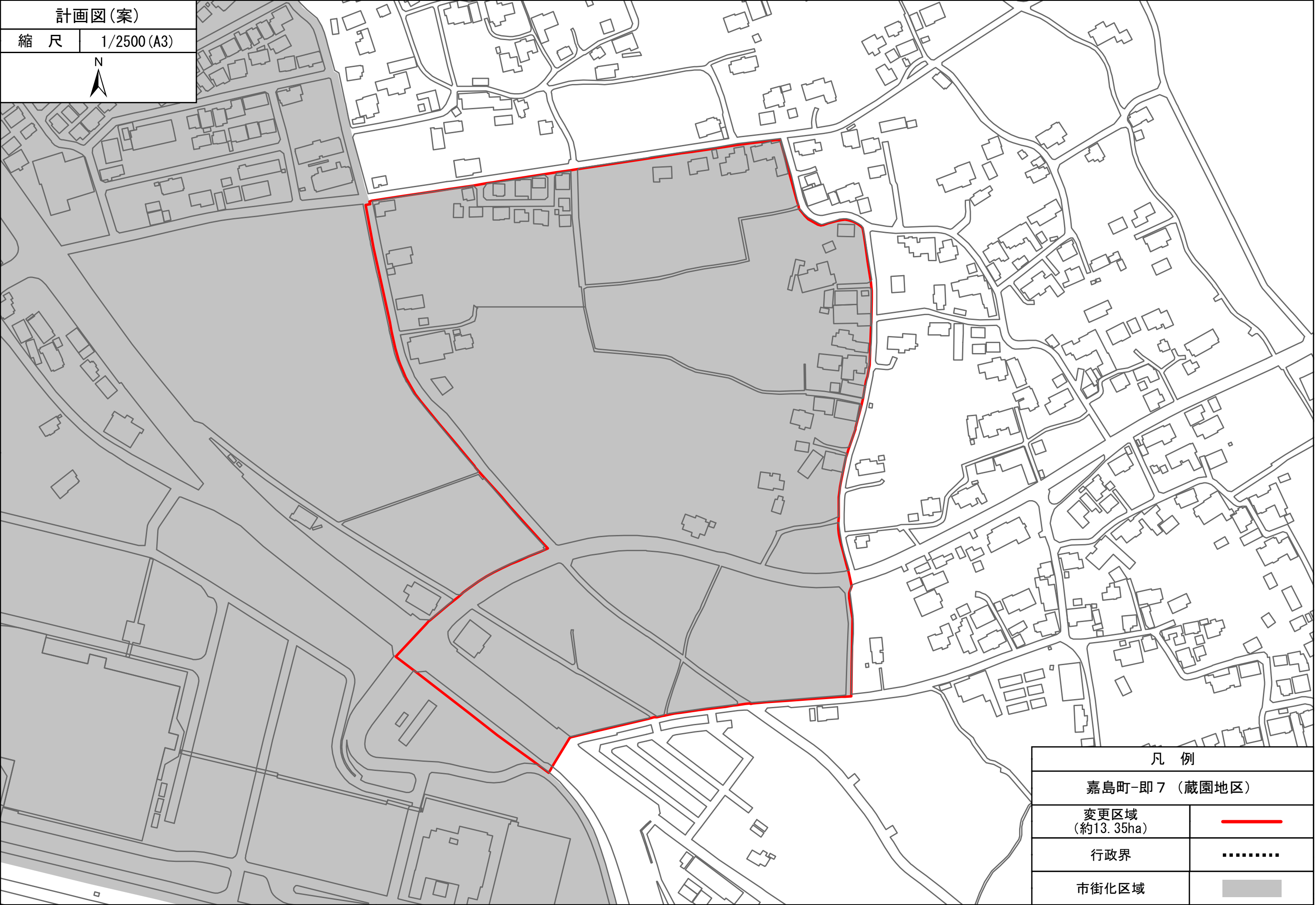


市街化区域









計画図(案)

縮尺 1/2500(A3)

N

凡例

嘉島町-即7（蔵園地区）

変更区域
(約13.35ha)



行政界



市街化区域

