



保育研修ガイド 令和8年度（2026年度）版



熊本県・熊本県保育協議会・熊本県保育協会

〈問い合わせ先〉

熊本県子ども未来課

電話 096-333-2227

熊本県保育協議会
(熊本県社会福祉協議会施設福祉課内)

電話 096-324-5462

熊本県保育協会

電話 096-322-0038

保育研修の方針

保育研修の目標

- ・人材の継続的な育成
- ・職種毎に必要な基礎的能力の向上
- ・専門的知識や技術の習得
- ・緊急的な課題に対応する能力の向上

具体的方策

◆ 研修の体系化

研修は、以下の5つの区分により体系的に実施します。

◇ 基本的・基礎的研修

保育士等の階層(経験年数)に応じた研修

◇ 課題別研修1(対象児童別研修)

児童の階層(年齢)に応じた研修

◇ 課題別研修2(担当課題別研修)

保育所等職員の職種(担当業務)に応じた研修

◇ 課題別研修3(緊急的・専門的研修)

緊急的・専門的な課題に対応する研修

◇ 保育士等キャリアアップ研修

保育現場におけるリーダー的職員の育成を目的とした研修

◆ 関係団体間の連携

各研修は、関係する団体間が連携のうえ実施します。

◆ 研修情報の提供

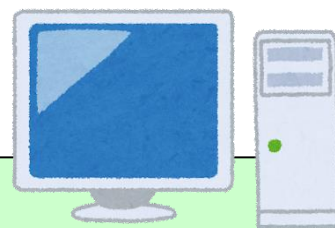
研修内容や研修講師の情報などを提供します。



★ホームページ「保育研修に関するページ」をご存じですか？！

熊本県ホームページの「保育研修に関するページ」で、研修計画などの情報を掲載しています。
園の研修受講計画や園内研修などに御活用ください。

アクセスの方法はこちら



熊本県ホームページ (<http://www.pref.kumamoto.jp>)

熊本県 保育士 研修 検索

で検索

★保育士等キャリアアップ研修（指定を含む）

熊本県 保育士 キャリアアップ研修 検索

で検索



研修会に臨む姿勢

～「保育のしおり」（熊本県保育協議会保育士部会発行）より～

「心情・意欲・態度」の意識を持ち、研修に参加します。
研修で新しく学んだこと、保育実践から得た知識などを照らし合わせながら自分の考えを構築していくことが自分の保育を高めていきます。



令和8年度(2026年度)保育研修計画 (日程、内容等は変更されることがあります)

区分	研修名	開催日(時期)	日数	講師	研修概要	主催
基本的・基礎的研修	新任保育士研修会	5月18日(月)	1日	オフィスコスモス 代表 森田 裕子 氏 九州ルーテル学院大学 教授 永野 典詞 氏	保育士としての心得を養い、社会人としての基本的なマナーや知識、技術の習得を図ります。	保育協会
	主任・副主任保育士等研修会	9月 予定	半日	神戸大学教授 北野 幸子	主任保育士及び副主任保育士を対象とし、保育リーダーのマネジメント力向上を図ります。	
	往還型研修フォローアップ研修(既受講者対象)	11月26日(木)	半日	合同会社子どもベース 代表 佐伯 絵美 氏	過年度の往還型研修受講者に対して、受講後の保育実践を振り返り、更なる保育の充実につなげることを目的とします。	
	次世代保育リーダー養成往還型研修会 ※キャリアアップ幼児教育 指定	① 6月26日(金) ② 7月21日(火) ③ 10月1日(木) ④ 11月27日(金)	4日	玉川大学 教授 大豆生田 啓友 氏 合同会社子どもベース 代表 佐伯 絵美 氏	子ども主体の保育について、その考え方やスキルを学び、園を活性化させる次世代リーダーを養成することを目的とします。	
	第68回熊本県保育研究大会	1/29(金)	1日	未定	県内保育関係者が一同に会し、4分科会で保育の課題について協議、研究する大会です。	保育協議会
課題別研修 1 (対象児個別研修)	0・1・2歳児保育研修会	7/28(火)	半日	親と子どもの臨床支援センター 代表理事 帆足 暁子 氏	未満児の心身の発達に相応しい環境、保育の在り方、保健、病気などに対応できる専門知識を学び、保護者との信頼関係の中での役割を考えます。	保育協議会
	3・4・5歳児保育研修会	6/18(木)	半日	柳澤 和夫 氏	保育の本質を支える6つの柱を軸に、保育所保育士指針に沿った内容を通して、子どもの理解と環境構成から保育の質の向上を図ります。	保育協議会
課題当別課題研修 2 ()	管理者研修会	7月 日()	半日	熊本県健康福祉部他	保育施設における法律問題と保育所等指導監査について学びます。	保育協会
	幼保小連携研修会	12月 日()	半日	熊本県幼児教育センター 幼児教育アドバイザー	子どもの育ちと学びの連続性を尊重する、幼保小の連携について学びます。	
	運営経理研修会	2月 日()	半日	調整中	社会福祉法人における法人運営・会計の実務について学びます。	
	特別研修 日本版DBS研修 就業規則対応	9月 日()	半日	TMI総合法律事務所 弁護士 益原大亮 氏 こども性暴力防止ネットワーク名誉会 員 行政書士 糸永佳代氏	こども性暴力防止法施行に際し、段階的に取り組んでおかなければならない事項を詳細に確認すると共に、制度に対応した諸整備、実務対応を行うための事項を学びます。	
	園長等運営者向け ハラスメント対応研修	10月 日()	半日	大武 英司 氏 (弁護士 弁護士 法人グレイス所属)	カスタマーハラスメント及びパワーハラスメント等運営者が内外に対して求められる対策について、どう捉え対策を取る必要があるか、運営者に特化した研修を行います。	保育協議会
	保育問題セミナー	未定	半日	未定	地域の福祉を守り抜くための事業展開(事業再編、合併・事業譲渡等)について	
	園長・保育士・給食担当者研修会 (前期食育担当者研修会)	7/9(木)	半日	藤田 志穂 氏	農業や麹などの発酵食について知識を活かした食育の実践と、自身の経験に基づいた食の重要性を学びます。	
	園長・保育士・給食担当者研修会 (後期食育担当者研修会)	8/27(木)	半日	いでアレルギー・ぜんそくクリニック 院長 出口 秀治 氏	専門医から乳幼児のアレルギー特性と発症時の対応を学び、給食現場での安全な食育実践について学びます。	
課題別研修 3 (緊急的・専門的研修) (熊本市を除く)	保護者支援研修会	9/15(火)	半日	宮崎 由紀子 氏	子どもの人権を守る視点に立った保育の実践と保育組織の在り方を学ぶとともに、保護者支援や子育て支援における保育所の役割について学びます。	保育協議会
	障がい児保育研修会	10月6日(火)	半日	教明 環 氏	支援を必要とする子どもへの理解を深め、発達に応じた適切な関わり方や支援方法を学ぶとともに、その保護者への関わりについて学びます。	
	児童虐待研修会	10月	半日	未定	児童虐待に係る専門的知識及び被虐待児・家庭への基本的な対応方法の修得のための研修	
	園長等研修会	12月	半日	未定	運営マネジメント等の総合的な知識の修得により保育の質を向上させるための研修	

課題別（緊急的・専門的研修） 3（熊本市を除く）	保育実習指導者研修会	11月	半日	未定	保育所実習指導の課題についての検討	保育協議会
	不適切保育研修 日本版DBS研修	5月13日（水）	半日	TMI総合法律事務所 弁護士 益原大亮 氏 こども性暴力防止ネットワーク名誉会 員 行政書士 糸永佳代氏	こども性暴力防止法施行を見据え、園で取り組んでおくべき基本的対応及び法施行の経緯と目的を学びます。併せて子どもに関する性的な不適切保育を起さない園運営の在り方について学びます。	保育協議会
	インクルーシブ保育研修会	9月2日（水）	1日	白梅学園大学 准教授 五十嵐元子	保育所と児童発達支援との一体的な支援（インクルーシブ保育）に関する知識及び技術の習得を図ります。	

研修名	分野名	開催日(時期)	日数	講師	研修概要	主催
保育士等キャリアアップ研修	乳児保育	8月頃から12月頃までのうち、分野ごとに期間を定めて実施。※7月頃に周知予定	15時間	未定	乳児保育の意義及び環境、乳児への適切な関わり方や発達に応じた保育内容等について学びます。	県(委託先 未定)
	幼児教育		15時間		幼児教育の意義及び環境、発達に応じた保育内容や小学校との接続等について学びます。	
	障がい児保育		15時間		障がいの理解や障がい児保育の環境、障がい児の発達の援助、家庭及び関係機関との連携等について学びます。	
	食育・アレルギー対応		15時間		栄養に関する基礎知識及びアレルギー疾患の理解、食育計画の作成と活用や保育所における食事の提供ガイドライン等について学びます。	
	保健衛生・安全対策		15時間		保育計画の作成と活用、保育所における感染症対策等のガイドライン、教育・保育施設等における事故防止及び事故発生時の対応のためのガイドライン等について学びます。	
	保護者支援・子育て支援		15時間		保護者支援・子育て支援の意義や保護者に対する相談援助、地域における子育て支援や虐待予防について学びます。	
	マネジメント		15時間		ミドルリーダーの役割を担う立場に求められる役割と知識を理解し園の円滑な運営と保育の質を高めるために必要なマネジメント・リーダーシップの能力の習得を図ります。	
	保育実践		15時間		子どもに対する理解を深め、保育者が主体的に様々な遊びと環境を通じた保育の発展を行うために必要な能力の習得を図ります。	

※保育士等キャリアアップ研修については、県が実施する研修のほか、県の指定した研修実施機関が実施する研修があります。指定を受けた研修については、熊本県ホームページで御確認ください。

研修名	研修内容	開催日(時期)	日数	講師	研修概要	主催
子育て支援員研修	基本研修	未 定	8 時間	未 定	<p>保育や子育て支援等の仕事に関心を持ち、地域で保育や子育て支援分野の各事業等に従事することを希望する方、又は従事している方を対象として、必要な知識や技能等を修得した「子育て支援員」を養成します。</p> <p>【地域保育コース・地域型保育について】 「子ども・子育て支援新制度」によって地域保育として位置づけられた小規模保育事業、家庭的保育事業、事業者内保育事業や一時預かりの保育従事者として勤務する方向向けのコースです。</p> <p>【地域子育て支援コースについて】 熊本県内の利用者支援事業又は地域子育て支援拠点事業を実施している施設で既に勤務をされている方向向けのコースです。</p>	県 (委託先 未定)
	地域保育コース 共通科目		14 時間			
	地域型保育		6時間+ 2日(見 学実習)			
	こども誰でも通園制度		5.5時 間+1日 (見学実 習)			
	地域子育て支援コース 利用者支援事業・基本型 (専任職員)		8時間 +1日 (事前学 習)、1日 (見学実 習)			
	利用者支援事業・特定型 (専任職員)		5.5 時間			
地域子育て支援拠点事業 (専任職員)	6 時間					

【参 考】その他の団体等が開催する研修一覧

※日程等は、変更されることがあります。受講にあたっては、必ず主催団体の実施要項等を御確認ください。

★熊本県教育委員会が実施する研修

- ◇ 熊本県幼稚園等新規採用教員・保育士研修

第1回	4/17	(金)	県庁地下大会議室
第2回	6/1	(月)	県庁地下大会議室
第3回	7/1	(水)	県立教育センター
第4回	9/7	(月)	県庁地下大会議室
第5回	9~11	月	近隣小学校訪問
第6回	11/12	(木)	県立教育センター
第7回	2/2	(火)	協力園
- ◇ 熊本県幼稚園等中堅教諭等資質向上研修 5/27 (水) 県立教育センター
(※他日・他会場の開催もあり)
- ◇ 認定こども園・幼稚園・保育所等の管理職等研修会 6/22 (月) 県庁地下大会議室 予定
- ◇ 幼保小の架け橋研修会 (認定こども園・幼稚園・保育所等熊本県研究協議会) 8/19 (水) ホテル熊本テルサ・他 予定
- ◇ 幼児教育アドバイザー育成研修 (フォローアップ研修・参集2回及び実地研修)

第1回	5/25	(月)	熊本県防災センター会議室
第2回	2/8	(月)	熊本県防災センター会議室 予定
実地研修	6月~1月		園内等



【問い合わせ先】

熊本県幼児教育センター
(熊本県教育庁市町村教育局義務教育課)
TEL 096-333-2689

熊本県教育委員会のホームページには就学前教育に関する様々な情報が掲載されています。

検索

熊本県 就学前教育

★熊本県就学前人権・同和教育研究協議会が実施する研修

- ◇ 第83回熊本県就学前人権・「同和」教育研究会 6/18 (木) 山鹿市鹿本市民センター
- ◇ 第84回熊本県就学前人権・「同和」教育研究会 8/24 (月) 菊池市七城公民館
- ◇ 第44回熊本県就学前人権・「同和」教育研究大会 1/21 (木) 火の君文化ホール

【問い合わせ先】

熊本県就学前人権・同和教育研究協議会 TEL 096-384-5444

★その他の全国的な研修・大会等

- ◇ 第68回全国私立保育研究大会 5/20 (水) ~22 (金) 北九州市
- ◇ 全国保育士会食育推進研修会 7/23 (木) ~7/24 (金) 東京都
※9/1(火)~9/16(水)アーカイブ配信(A,Bプラン)
9/1(火)~9/30(水)アーカイブ配信(Cプラン)
- ◇ 第53回全国保育士研修会 1/28 (木) ~1/29 (金) 神奈川県



★熊本県社会福祉協議会 熊本県福祉人材・研修センターが実施する研修会

福祉職員生涯研修（福祉職員キャリアパス対応生涯研修課程）

◇ 初任者コース	第1回	6/23 (火) ~ 24 (水)	熊本県総合福祉センター
	第2回	10/27 (火) ~ 28 (水)	熊本県総合福祉センター
	第3回	1/26 (火) ~ 27 (水)	熊本県総合福祉センター
◇ 中堅職員コース	第1回	7/28 (火) ~ 29 (水)	熊本県総合福祉センター
	第2回	11/24 (火) ~ 25 (水)	熊本県総合福祉センター
◇ チームリーダーコース	第1回	8/25 (火) ~ 26 (水)	熊本県総合福祉センター
	第2回	2/16 (火) ~ 17 (水)	熊本県総合福祉センター
◇ 管理職員コース		9/29 (火) ~ 30 (水)	オンライン開催



●課題別研修

◇ リスクマネジメント研修会	5/12 (火) ~ 13 (水)	オンライン開催
◇ CS（利用者満足度）向上研修会	5/18 (月) ~ 19 (火)	熊本県総合福祉センター
◇ 福祉現場の災害対応力強化研修会	5/26 (火) ~ 27 (水)	熊本県総合福祉センター
◇ 組織マネジメント研修会	6/2 (火) ~ 3 (水)	オンライン開催
◇ ファシリテーション研修会	6/9 (火) ~ 10 (水)	熊本県総合福祉センター
◇ アンガーマネジメント研修会	6/16 (火)	熊本県総合福祉センター
◇ はじめよう！外国人スタッフとつくる福祉現場研修会	7/1 (水)	熊本県総合福祉センター
◇ メンタルヘルス研修会	7/9 (木) ~ 9/10 (木)	オンデマンド配信
◇ 初任者の伝える力向上研修会	7/14 (火) ~ 15 (水)	熊本県総合福祉センター
◇ 今日から使える！はじめての生成AI研修会	8/4 (火)	熊本県総合福祉センター
◇ 福祉現場ティーチングコーチング研修会	8/18 (火) ~ 19 (水)	熊本県総合福祉センター
◇ 職場リーダーの伝える力向上研修会	9/1 (火) ~ 2 (水)	熊本県総合福祉センター
◇ カスタマーハラスメント防止研修会	9/10 (木) ~ 11/12 (木)	オンデマンド配信
◇ 福祉職員救急法研修会—基礎講習コース—	9/15 (火)	熊本県総合福祉センター
◇ 深めよう！外国人スタッフと育てる福祉現場研修会	10/6 (火)	熊本県総合福祉センター
◇ 広報コミュニケーション研修会	10/20 (火) ~ 21 (水)	熊本県総合福祉センター
◇ 職場のハラスメント防止研修会	11/5 (木) ~ 1/7 (木)	オンデマンド配信
◇ 福祉職場OJT推進研修会	11/16 (月) ~ 17 (火)	熊本県総合福祉センター
◇ チームビルディング研修会	12/1 (火) ~ 2 (水)	熊本県総合福祉センター
◇ スーパービジョン研修会	12/8 (火) ~ 9 (水)	熊本県総合福祉センター
◇ 業務効率化研修会	12/15 (火) ~ 16 (水)	オンライン開催
◇ コンプライアンス研修会	1/14 (木) ~ 3/18 (木)	オンデマンド配信
◇ 相談援助研修会	1/19 (火) ~ 20 (水)	熊本県総合福祉センター
◇ モチベーションアップ研修会	2/2 (火) ~ 3 (水)	熊本県総合福祉センター
◇ 虐待防止研修会	2/9 (火)	熊本県総合福祉センター

研修会の詳細・申込については、本会ホームページ「社会福祉従事者研修」をご確認ください。

【問い合わせ先】

熊本県社会福祉協議会 熊本県福祉人材・研修センター TEL:096-322-8077

☆熊本市保育園連盟が実施する研修会

◇看護師等研修会

《講師》二宮 球美氏

《日時》9月30日(水)14時30分~16時30分

《場所》熊本市国際交流会館 4F 第3会議室 もしくは、WEB受講（ZOOM）



【問い合わせ先】熊本市保育園連盟事務局 TEL 096-322-0096