

都道府県別有業率の年齢調整の試み (令和4年就業構造基本調査の結果から)

熊本県企画振興部 交通政策・統計局 統計調査課生活統計班
令和7年(2025年)3月

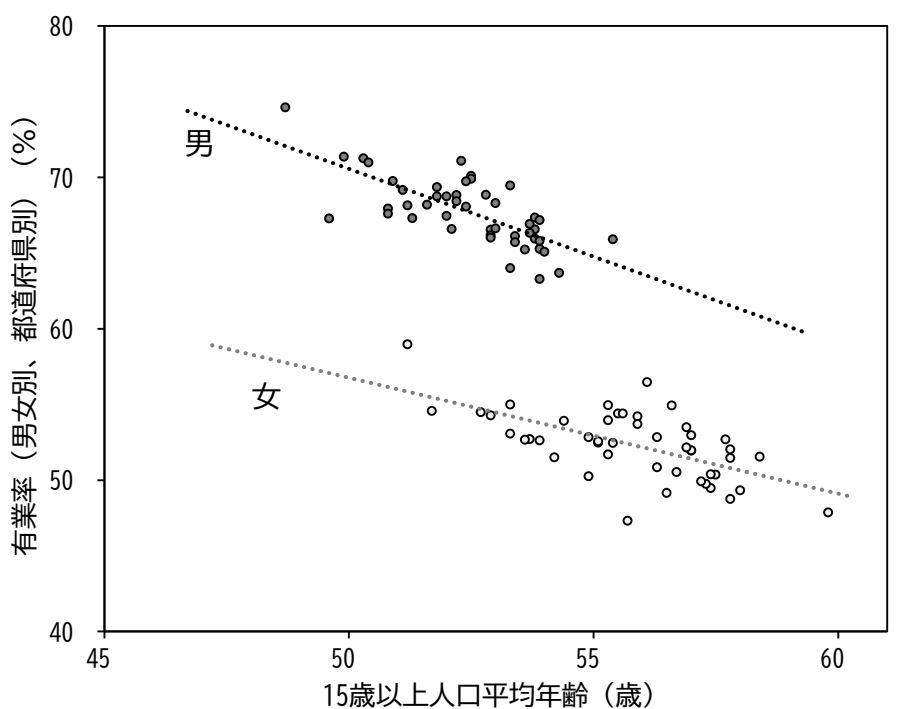
熊本県の令和4年における有業率は59.0%で全国の60.9%よりも1.9ポイント低く、47都道府県の中で33位でした(「令和4年就業構造基本調査調査結果(熊本県分の概要)」の77ページ)。

ただし、女性よりも男性の方が有業率は低く、また、年齢が高い層及び低い層では有業率が低くなります(下の散布図)。そこで、そのような条件をそろえた上で、都道府県間の比較すること試みてみます。

具体的な方法としては、各都道府県の男女別人口構成を全国と揃えた上で、有業率を計算してみました(年齢調整後有業率)。その結果は、次ページ以降の図表のとおりです。

熊本県の年齢調整後有業率は61.7%に上がり、47都道府県の中で21位となりました。すなわち、男女及び年齢構成の影響を取り除くことにより、熊本県の有業率は全国よりも高い値になりました。

15歳以上人口平均年齢と有業率の関係
(男女別、都道府県別)



令和4年就業構造基本調査(総務省統計局)

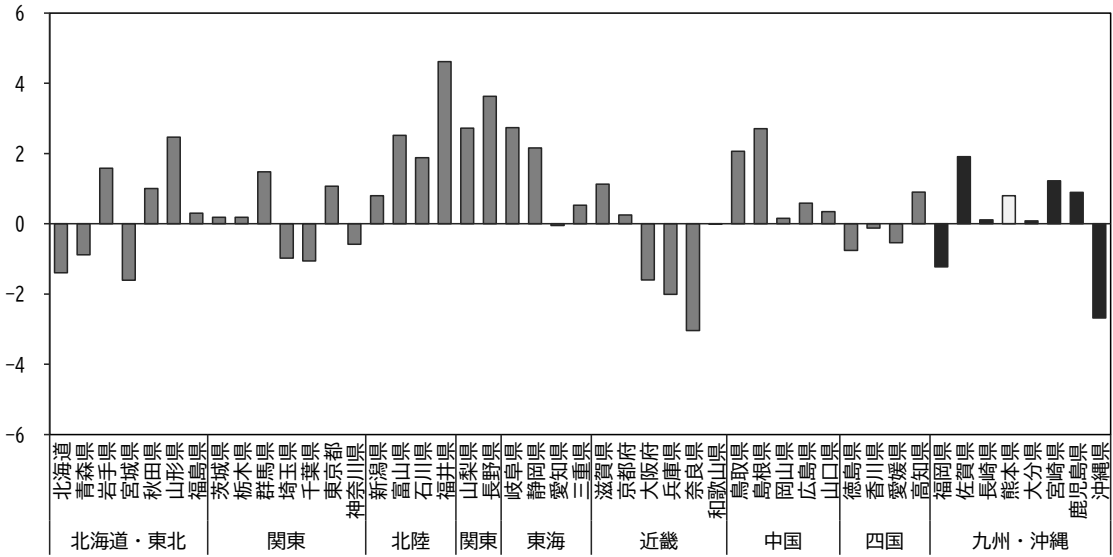
男女別の有業率、年齢調整後有業率、15歳以上人口平均年齢（都道府県）
（令和4年就業構造基本調査の結果から）

地域区分	年齢調整有業率（%）			有業率（%）			15歳以上人口平均年齢（歳）		
	総数	男	女	総数	男	女	総数	男	女
全国	60.86	69.08	53.20	60.86	69.08	53.20	53.0	51.4	54.5
北海道	59.46	68.06	51.45	57.24	66.53	49.14	54.8	52.9	56.5
青森県	59.97	67.02	53.40	56.74	65.26	49.31	56.1	53.9	58.0
岩手県	62.44	69.47	55.89	59.07	67.34	51.45	55.9	53.8	57.8
宮城県	59.25	67.94	51.16	59.55	68.13	51.49	52.7	51.2	54.2
秋田県	61.86	69.47	54.76	56.28	65.89	47.86	57.8	55.4	59.8
山形県	63.32	70.00	57.11	59.62	67.15	52.68	55.9	53.9	57.7
福島県	61.16	69.46	53.43	59.24	68.27	50.51	54.9	53.0	56.7
茨城県	61.04	69.37	53.28	60.55	68.73	52.47	53.5	52.0	55.1
栃木県	61.04	69.41	53.25	61.02	69.34	52.83	53.4	51.8	54.9
群馬県	62.33	69.88	55.30	61.26	68.81	53.95	53.8	52.2	55.3
埼玉県	59.88	68.85	51.52	61.30	69.75	53.05	52.1	50.9	53.3
千葉県	59.80	68.57	51.62	60.80	69.16	52.69	52.4	51.1	53.7
東京都	61.93	70.49	53.95	66.60	74.61	58.96	50.0	48.7	51.2
神奈川県	60.27	69.25	51.92	62.65	71.25	54.27	51.6	50.3	52.9
新潟県	61.66	68.21	55.56	58.77	66.10	51.95	55.3	53.4	57.0
富山県	63.37	70.72	56.53	60.63	68.84	52.95	55.0	52.8	57.0
石川県	62.74	69.47	56.47	61.31	68.17	54.93	53.5	51.6	55.3
福井県	65.48	72.61	58.83	63.56	71.07	56.47	54.3	52.3	56.1
山梨県	63.58	71.53	56.17	61.97	70.08	54.21	54.3	52.5	55.9
長野県	64.49	71.79	57.69	61.97	69.44	54.92	55.0	53.3	56.6
岐阜県	63.59	71.73	56.01	61.86	69.90	54.39	54.1	52.5	55.5
静岡県	63.02	70.78	55.78	61.90	69.72	54.39	54.1	52.4	55.6
愛知県	60.81	69.73	52.49	62.83	71.36	54.46	51.3	49.9	52.7
三重県	61.38	69.53	53.79	60.18	68.41	52.43	53.9	52.2	55.4
滋賀県	61.98	70.72	53.85	62.81	70.97	54.98	51.9	50.4	53.3
京都府	61.11	68.45	54.27	60.22	67.29	53.91	52.9	51.3	54.4
大阪府	59.26	67.48	51.60	59.89	67.92	52.65	52.3	50.8	53.6
兵庫県	58.85	67.64	50.66	57.91	66.58	50.24	53.6	52.1	54.9
奈良県	57.81	67.06	49.20	55.05	63.98	47.29	54.6	53.3	55.7
和歌山県	60.84	69.39	52.89	57.44	66.56	49.46	55.7	53.8	57.4
鳥取県	62.92	68.98	57.28	59.69	66.61	53.48	55.1	53.0	56.9
島根県	63.56	70.35	57.24	59.17	66.92	52.01	55.9	53.7	57.8
岡山県	61.01	69.22	53.37	59.18	67.43	51.68	53.7	52.0	55.3
広島県	61.45	69.79	53.67	60.31	68.74	52.54	53.5	51.8	55.1
山口県	61.20	69.49	53.48	56.83	65.95	48.75	55.9	53.8	57.8
徳島県	60.10	66.35	54.27	56.45	63.27	50.35	55.8	53.9	57.5
香川県	60.73	68.53	53.47	58.15	66.14	50.84	54.7	52.9	56.3
愛媛県	60.31	67.83	53.31	57.00	65.22	49.74	55.6	53.6	57.3
高知県	61.75	67.35	56.54	57.21	63.67	51.53	56.5	54.3	58.4
福岡県	59.63	67.50	52.30	59.62	67.60	52.62	52.5	50.8	53.9
佐賀県	62.76	70.08	55.95	60.40	68.06	53.69	54.2	52.4	55.9
長崎県	60.96	68.25	54.18	57.16	65.07	50.37	55.8	54.0	57.4
熊本県	61.66	68.29	55.48	58.98	65.99	52.82	54.7	52.9	56.3
大分県	60.94	68.74	53.68	57.33	65.71	49.90	55.4	53.4	57.2
宮崎県	62.08	69.37	55.28	58.66	66.32	51.95	55.4	53.7	57.0
鹿児島県	61.75	68.77	55.21	58.50	65.79	52.15	55.5	53.9	56.9
沖縄県	58.17	65.60	51.25	60.75	67.27	54.56	50.7	49.6	51.7

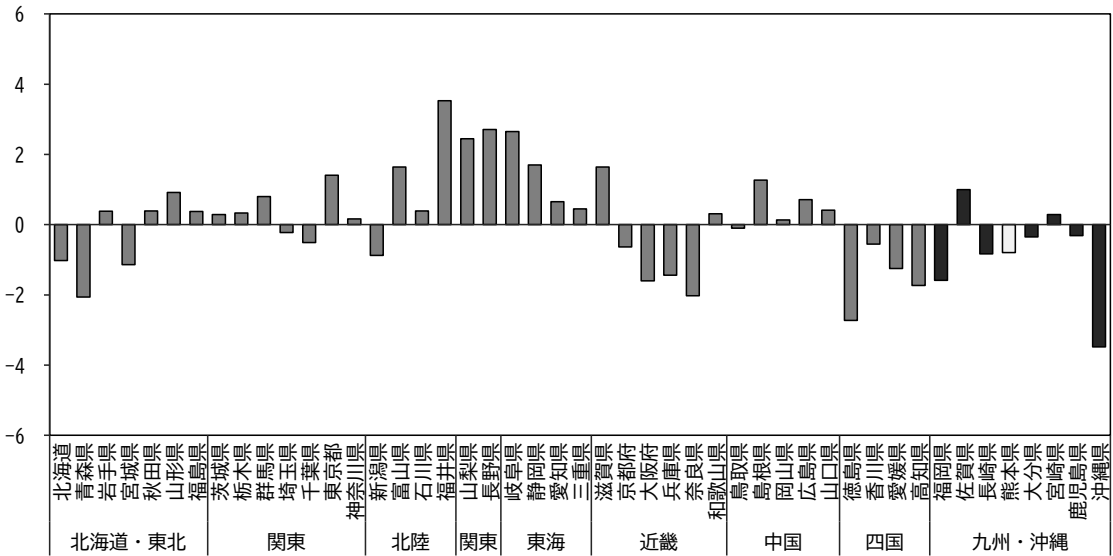
男女別の有業率、年齢調整後有業率、15歳以上人口平均年齢の「順位」
 (令和4年就業構造基本調査の結果から)

地域区分	年齢調整有業率			有業率			15歳以上人口平均年齢		
	総数	男	女	総数	男	女	総数	男	女
全国									
北海道	42	37	43	39	33	44	20	20	20
青森県	38	45	31	44	42	43	3	4	3
岩手県	12	19	12	30	25	34	4	8	4
宮城県	44	38	45	26	20	33	38	38	38
秋田県	17	17	19	46	39	46	1	1	1
山形県	7	11	5	24	28	21	4	4	7
福島県	25	20	30	27	18	36	19	18	18
茨城県	28	24	34	17	16	25	33	32	33
栃木県	27	21	35	13	11	18	36	34	35
群馬県	13	12	16	12	14	12	30	29	30
埼玉県	39	28	42	11	8	16	42	40	42
千葉県	40	31	40	14	12	20	40	39	40
東京都	16	8	23	1	1	1	47	47	47
神奈川県	36	25	39	5	3	10	44	44	44
新潟県	20	36	14	32	36	30	15	14	13
富山県	6	7	7	16	13	17	17	23	13
石川県	11	18	8	10	19	4	33	36	30
福井県	1	1	1	2	4	2	24	28	23
山梨県	4	4	9	6	6	11	24	24	24
長野県	2	2	2	7	10	5	17	16	19
岐阜県	3	3	10	9	7	9	27	24	28
静岡県	8	5	13	8	9	8	27	26	27
愛知県	33	14	37	3	2	7	45	45	45
三重県	23	15	25	21	17	26	29	29	29
滋賀県	15	6	24	4	5	3	43	43	42
京都府	26	33	21	20	26	13	37	37	37
大阪府	43	42	41	22	22	22	41	41	41
兵庫県	45	40	46	36	31	39	32	31	35
奈良県	47	44	47	47	45	47	23	16	26
和歌山県	32	22	36	37	32	42	10	8	9
鳥取県	9	27	3	23	30	15	16	18	16
島根県	5	9	4	29	29	28	4	11	4
岡山県	29	26	32	28	24	31	31	32	30
広島県	22	13	27	19	15	24	33	34	33
山口県	24	16	28	43	38	45	4	8	4
徳島県	37	46	20	45	47	38	8	4	8
香川県	34	32	29	35	35	35	21	20	21
愛媛県	35	39	33	42	43	41	11	13	11
高知県	18	43	6	40	46	32	2	2	2
福岡県	41	41	38	25	23	23	39	41	39
佐賀県	10	10	11	18	21	14	26	26	24
長崎県	30	35	22	41	44	37	8	3	9
熊本県	21	34	15	31	37	19	21	20	21
大分県	31	30	26	38	41	40	13	14	12
宮崎県	14	23	17	33	34	29	13	11	13
鹿児島県	19	29	18	34	40	27	12	4	16
沖縄県	46	47	44	15	27	6	46	46	46

年齢調整後有業率の全国との差（男女計）



年齢調整後有業率の全国との差（男）



年齢調整後有業率の全国との差（女）

