



保育研修ガイド 令和6年度（2024年度）版



熊本県・熊本県保育協議会・熊本県保育協会

《問い合わせ先》

熊本県子ども未来課

電話 096-333-2227

熊本県保育協議会
(熊本県社会福祉協議会施設福祉課内)

電話 096-324-5462

熊本県保育協会

電話 096-322-0038

保育研修の方針

保育研修の目標

- ・人材の継続的な育成
- ・職種毎に必要な基礎的能力の向上
- ・専門的知識や技術の習得
- ・緊急的な課題に対応する能力の向上

具体的方策

◆ 研修の体系化

研修は、以下の5つの区分により体系的に実施します。

◇ 基本的・基礎的研修

保育士等の階層(経験年数)に応じた研修

◇ 課題別研修1(対象児童別研修)

児童の階層(年齢)に応じた研修

◇ 課題別研修2(担当課題別研修)

保育所等職員の職種(担当業務)に応じた研修

◇ 課題別研修3(緊急的・専門的研修)

緊急的・専門的な課題に対応する研修

◇ 保育士等キャリアアップ研修

保育現場におけるリーダー的職員の育成を目的とした研修

◆ 関係団体間の連携

各研修は、関係する団体間が連携のうえ実施します。

◆ 研修情報の提供

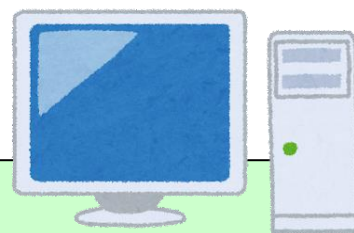
研修内容や研修講師の情報などを提供します。



★ホームページ「保育研修に関するページ」をご存じですか？！

熊本県ホームページの「保育研修に関するページ」で、研修計画などの情報を掲載しています。
園の研修受講計画や園内研修などに御活用ください。

アクセスの方法はこちら



熊本県ホームページ (<http://www.pref.kumamoto.jp>)

熊本県 保育士 研修

検索

で検索

★保育士等キャリアアップ研修（指定を含む）

熊本県 保育士 キャリアアップ研修

検索

で検索



研修会に臨む姿勢

～「保育のしおり」（熊本県保育協議会保育士部会発行）より～

「心情・意欲・態度」の意識を持ち、研修に参加します。
研修で新しく学んだこと、保育実践から得た知識などを照らし合わせながら自分の考えを構築していくことが自分の保育を高めていきます。



令和6年度(2024年度)保育研修計画(日程、内容等は変更されることがあります)

| 区分 | 研修名 | 開催日(時期) | 日数 | 講師 | 研修概要 | 主催 |
|----------------|--|--|----|---|--|---------|
| 基本的・基礎的研修 | 新任保育士研修会 | 5月30日(木) | 1日 | オフィスコスモス 代表 森田 裕子 氏 熊本学園大学社会福祉学部 上原 真幸 氏 | 保育士としての心得を養い、社会人としての基本的なマナーや知識、技術の習得を図ります。 | 保育協会 |
| | 主任・副主任保育士等研修会 | 2月7日(金) | 半日 | 洗足子ども短期大学 教授 井上 眞理子 氏 | 主任保育士及び副主任保育士を対象とし、保育リーダーのマネジメント力向上を図ります。 | |
| | 次世代保育リーダー養成往還型研修会 ※キャリアアップ幼児教育 指定予定 | ①6月14日(金) ②7月24日(水) ③8月29日(木) ④10月7日(月) ⑤11月30日(土) | 5日 | 玉川大学 教授 大豆生田 啓友 氏 合同会社子どもベース 代表 佐伯 絵美 氏 | 子ども主体の保育について、その考え方やスキルを学び、園を活性化させる次世代リーダーを養成することを目的とします。 | 保育協議会 |
| | 第8回九州保育三団体研究大会 熊本県大会 | 7月11日(木) ～7月12日(金) | 2日 | 基調講演 子ども家庭庁 記念講演 普光院 亜紀 氏 | 「すべての子どもの権利と育ちを保障していく社会の実現」をめざしてを大会主題として、九州各県から定員1,200人の保育関係者を一堂に会し、8分科会で保育の課題について協議、研究する大会です。 | |
| (対象児童研修別研修1修) | 0・1・2歳児保育研修会 | 11月6日(水) | 半日 | (一社)親と子どもの臨床支援センター 代表理事 帆足 暁子 | 未満児の心身の発達に相応しい環境、保育の在り方、保健、病気などに対応できる専門知識を学び、保護者との信頼関係の中での役割を考えます。 | 保育協議会 |
| | 3・4・5歳児保育研修会 | 9月5日(木) | 半日 | 社会福祉法人和光会(静岡県) 理事長 志賀口 大輔 氏 | 3～5歳児の保育について、環境、保育者の関わり、集団の子どもの育ち、一人一人の育ちについて専門的に学びます。 | |
| (担当課題別研修2修) | 管理者研修会 | 7月頃 | 未定 | 全国私立保育連盟法律相談担当 弁護士 熊本県健康福祉部 | 保育施設における法律問題と保育所等指導監査について学びます。 | 保育協会 |
| | 幼保小連携研修会 | 12月頃 | 未定 | 未定 | 子どもの育ちと学びの連続性を尊重する、幼保小の連携について学びます。 | |
| | 運営経理研修会 | 2月13日(木) | 半日 | (株)幼保経営サービス 会計事業部本部長 菅野 哲 氏 | 社会福祉法人における法人運営・会計の実務について学びます。 | 保育協議会 |
| | 保育問題セミナー | 未定 | 未定 | 未定 | 未定 | |
| | 給食部会地区委員研修会 | 1月17日(金) | 1日 | 視察先 みつる保育園 他 | 給食部会地区委員が視察先の保育園に訪問し、その保育園で取り組んでいる給食に関するノウハウを学びます。 | |
| | 園長・保育士・給食担当者研修会 (後期食育担当者研修会) | 9月19日(木) | 1日 | 医療法人社団 南生会 生田歯科 医院 院長 藤原 康生 氏 | 歯科専門医の視点から健やかに育つ正しい食事摂取の方法や予防について学びます。 | |
| (緊急課題別・専門的3研修) | 保護者支援研修会 | 12月6日(金) | 半日 | 熊本学園大学 教授 伊藤 良高 氏 | 保育指針を深め、特に保護者支援に特化して学びます。 | 保育協議会 |
| | 園長等園づくり研修会 | 8月22日(木) | 半日 | 玉川大学教育学部 教授 田澤 里喜 氏 | 保育の質向上に向けた、園運営のマネジメントについて学びます。 | |
| | 虐待防止研修会 | 9月9日(月) | 半日 | 熊本県中央児童相談所 | 子どもの発達理解・権利尊重と虐待防止について学びます。 | 県(委託事業) |
| | 保育実習指導者研修会 | 11月15日(金) | 半日 | 合同会社子どもベース 代表 佐伯 絵美 氏 | 子ども主体の保育を基本とした保育実習の体制づくりについて学びます。 | |
| | 発達障がい研修会① | 11月22日(金) | 半日 | 熊本県南部発達障がい者支援センター わらつ | 発達障がいに関する基本的な知識及び技術の習得を図ります。 | |
| | 発達障がい研修会② | 11月29日(金) | 半日 | こども発達支援相談室「ひだまり +(ぶらす)」 室長 前田 晋平 氏 | 発達障がいに関する具体的な支援の方法について学びます。 | |
| | 不適切な保育を考える研修会 | 12月17日(火) | 半日 | 未定 | 未定 | |

| 研修名 | 分野名 | 開催日(時期) | 日数 | 講師 | 研修概要 | 主催 |
|---------------|-------------|---|------|--------|--|-----------|
| 保育士等キャリアアップ研修 | 乳児保育 | 7月頃から12月頃までのうち、分野ごとに期間を定めて実施。※6月下旬頃に周知予定 【オンライン予定】 | 15時間 | 未 定 | 乳児保育の意義及び環境、乳児への適切な関わり方や発達に応じた保育内容等について学びます。 | 県(委託先 未定) |
| | 幼児教育 | | 15時間 | | 幼児教育の意義及び環境、発達に応じた保育内容や小学校との接続等について学びます。 | |
| | 障がい児保育 | | 15時間 | | 障がいの理解や障がい児保育の環境、障がい児の発達の援助、家庭及び関係機関との連携等について学びます。 | |
| | 食育・アレルギー対応 | | 15時間 | | 栄養に関する基礎知識及びアレルギー疾患の理解、食育計画の作成と活用や保育所における食事の提供ガイドライン等について学びます。 | |
| | 保健衛生・安全対策 | | 15時間 | | 保育計画の作成と活用、保育所における感染症対策等のガイドライン、教育・保育施設等における事故防止及び事故発生時の対応のためのガイドライン等について学びます。 | |
| | 保護者支援・子育て支援 | | 15時間 | | 保護者支援・子育て支援の意義や保護者に対する相談援助、地域における子育て支援や虐待予防について学びます。 | |
| | マネジメント | | 15時間 | | ミドルリーダーの役割を担う立場に求められる役割と知識を理解し園の円滑な運営と保育の質を高めるために必要なマネジメント・リーダーシップの能力の習得を図ります。 | |
| | 保育実践 | | 15時間 | | 子どもに対する理解を深め、保育者が主体的に様々な遊びと環境を通じた保育の発展を行うために必要な能力の習得を図ります。 | |

※保育士等キャリアアップ研修については、県が実施する研修のほか、県の指定した研修実施機関が実施する研修があります。指定を受けた研修については、熊本県ホームページで御確認ください。

| 研修名 | 研修内容 | 開催日(時期) | 日数 | 講師 | 研修概要 | 主催 |
|----------|-----------------------|---------|----------------|--------|--|-----------|
| 子育て支援員研修 | 地域保育コース 基本研修 | 未 定 | 8時間 | 未 定 | 保育や子育て支援等の仕事に関心を持ち、地域で保育や子育て支援分野の各事業等に従事することを希望する方、又は従事している方を対象として、必要な知識や技能等を修得した「子育て支援員」を養成します。 【地域保育コース・地域型保育について】 「子ども・子育て支援新制度」によって地域保育として位置づけられた小規模保育事業、家庭的保育事業、事業者内保育事業や一時預かりの保育従事者として勤務する方向けのコースです。 | 県(委託先 未定) |
| | 地域保育コース 専門研修(共通科目) | | 15~15.5時間 | | | |
| | 地域型保育 専門研修(選択科目) | | 6~6.5時間 +2日 | | | |

【参 考】その他の団体等が開催する研修一覧

※日程等は、変更されることがあります。受講にあたっては、必ず主催団体の実施要項等を御確認ください。

★熊本県教育委員会が実施する研修

- ◇ 熊本県幼稚園等新規採用教員・保育士研修
 - 第1回 4/17 (水) 県庁地下大会議室
 - 第2回 6/3 (月) 県庁地下大会議室
 - 第3回 7/3 (水) 県立教育センター
 - 第4回 9/11 (水) 県庁地下大会議室
 - 第5回 9~11月 近隣小学校訪問
 - 第6回 11/14 (木) 県立教育センター
 - 第7回 2/5 (水) 協力園
- ◇ 熊本県幼稚園等中堅教諭等資質向上研修 5/29 (水) 県立教育センター
(※他日・他会場の開催もあり)
- ◇ 認定こども園・幼稚園・保育所等の園長等研修会 7/8 (月) 県庁地下大会議室
- ◇ 認定こども園・幼稚園・保育所等の教頭・主任等研修会 6/12 (水) 県庁地下大会議室
- ◇ 認定こども園・幼稚園・保育所等熊本県研究協議会 8/23 (金) 県庁地下大会議室
- ◇ 幼児教育シンポジウム 10/25 (金) 県庁地下大会議室
- ◇ 幼児教育アドバイザー育成研修(全3回及び実地研修)
 - 第1回 5/24 (金) 県庁地下大会議室
 - 第2回 10/25 (金) 県庁地下大会議室
 - 第3回 2/14 (金) 県庁地下大会議室
 - 実地研修 6月~1月 園内等



【問い合わせ先】

熊本県幼児教育センター
(熊本県教育庁市町村教育局義務教育課)

熊本県教育委員会のホームページには就学前教育に関する様々な情報が掲載されています。

検索

熊本県 就学前教育

★熊本県就学前人権・同和教育研究協議会が実施する研修

- ◇ 第79回熊本県就学前人権・「同和」教育研究会 6/19 (水) 菊陽町総合体育館
- ◇ 第80回熊本県就学前人権・「同和」教育研究会 8月頃 会場未定
- ◇ 第42回熊本県就学前人権・「同和」教育研究大会 1月頃 会場未定

【問い合わせ先】

熊本県就学前人権・同和教育研究協議会 TEL 096-384-5444

★その他の全国的な研修・大会等

- ◇ 第66回全国私立保育研究大会 6/5 (水) ~ 7 (金) 栃木県
- ◇ 全国保育士会食育推進研修会 7/25 (木)・26 (金) 千葉県
※8/19(月)~9/2(月)アーカイブ配信
- ◇ 公立保育所等トップセミナー 8月頃 オンライン予定
- ◇ 第67回全国保育研究大会 10/17 (木)・18 (金) 奈良県
- ◇ 第57回全国保育士会研究大会 11/21 (木)・22 (金) 高知県
- ◇ 第51回全国保育士研修会 未定
- ◇ 日保協女性部中央研修会 令和7年2月6日(木) 東京都



★熊本県社会福祉協議会 熊本県福祉人材・研修センターが実施する研修会



●福祉職員生涯研修（福祉職員キャリアパス対応生涯研修課程）

- | | | | |
|--------------|-----|--------------------|-------------|
| ◇ 初任者コース | 第1回 | 6/25 (火) ~ 26 (水) | 熊本県総合福祉センター |
| | 第2回 | 10/22 (火) ~ 23 (水) | オンライン開催 |
| | 第3回 | 12/17 (火) ~ 18 (水) | 熊本県総合福祉センター |
| | 第4回 | 2/18 (火) ~ 19 (水) | オンライン開催 |
| ◇ 中堅職員コース | 第1回 | 7/23 (火) ~ 24 (水) | 熊本県総合福祉センター |
| | 第2回 | 11/26 (火) ~ 27 (水) | オンライン開催 |
| ◇ チームリーダーコース | 第1回 | 8/27 (火) ~ 28 (水) | 熊本県総合福祉センター |
| | 第2回 | 1/21 (火) ~ 22 (水) | オンライン開催 |
| ◇ 管理職員コース | | 9/3 (火) ~ 4 (水) | オンライン開催 |

●課題別研修

- | | | |
|--------------------|----------------------|-------------|
| ◇ CS（利用者満足）向上研修会 | 5/14 (火) ~ 15 (水) | 熊本県総合福祉センター |
| ◇ リスクマネジメント研修会 | 5/28 (火) ~ 29 (水) | オンライン開催 |
| ◇ 性の多様性を学ぶ研修会 | 7/10 (水) | 熊本県総合福祉センター |
| ◇ 相談援助研修会 | 7/30 (火) ~ 31 (水) | 熊本県総合福祉センター |
| ◇ チームビルディング研修会 | 9/10 (火) ~ 11 (水) | 熊本県総合福祉センター |
| ◇ 業務効率化研修会 | 12/10 (火) ~ 11 (水) | オンライン開催 |
| ◇ スーパービジョン研修会 | 12/3 (火) ~ 4 (水) | 熊本県総合福祉センター |
| ◇ モチベーションアップ研修会 | 2/4 (火) ~ 5 (水) | 熊本県総合福祉センター |
| ◇ ファシリテーション研修会 | 6/4 (火) ~ 5 (水) | 熊本県総合福祉センター |
| ◇ 福祉職場OJT推進研修会 | 8/7 (水) | オンライン開催 |
| ◇ 虐待防止研修会 | 10/2 (水) | オンライン開催 |
| ◇ 職場リーダーの伝える力向上研修会 | 7/17 (水) ~ 18 (木) | オンライン開催 |
| ◇ 初任者の伝える力向上研修会 | 8/20 (火) ~ 21 (水) | 熊本県総合福祉センター |
| ◇ アンガーマネジメント研修会 | 6/18 (火) | 熊本県総合福祉センター |
| ◇ 救急法研修会（基礎講習コース） | 6/11 (火) | 熊本県総合福祉センター |
| ◇ 救急法研修会（幼児安全法コース） | 9/25 (水) | 熊本県総合福祉センター |
| ◇ 組織マネジメント研修会 | 10/29 (火) ~ 30 (水) | オンライン開催 |
| ◇ 広報コミュニケーション研修会 | 11/6 (水) ~ 7 (木) | 熊本県総合福祉センター |
| ◇ 福祉組織のDX研修会 | 11/12 (火) ~ 13 (水) | オンライン開催 |
| ◇ オンデマンド配信研修 | | |
| メンタルヘルス研修会 | 9/19 (木) ~ 11/7 (木) | |
| BCP（事業継続計画）研修会 | 5/21 (火) ~ 7/9 (火) | |
| 職場のハラスメント防止研修会 | 10/8 (火) ~ 11/26 (火) | |
| カスタマーハラスメント防止研修会 | 1/10 (金) ~ 2/28 (金) | |
| コンプライアンス研修会 | 11/20 (水) ~ 1/8 (水) | |

【問い合わせ先】

熊本県社会福祉協議会 熊本県福祉人材・研修センター TEL:096-322-8077

☆熊本市保育園連盟が実施する研修会

◇キャリアアップ研修

《時間》10時～16時30分

《場所》くまもと県民交流館パレア 会議室1

《分野》○食育・アレルギー対応 (7/7・7/27・8/18) 講師：本田 順子 氏、緒方 美佳 氏

○保健衛生・安全対策 (7/13・8/11・8/17) 講師：二宮 球美 氏

○保護者支援・子育て支援 (7/14・7/20・7/21) 講師：永野 典詞 氏、香崎 智郁代 氏

◇看護師等研修会

講師：矢野 潔子 氏

《日時》10月10日(木)14時～16時

《場所》熊本市国際交流会館 4F 第3会議室 もしくは、WEB受講(ZOOM)



【問い合わせ先】熊本市保育園連盟事務局 TEL 096-322-0096

【参 考】熊本市が開催する研修一覧

※対象は熊本市所在園のみです。

| 研修月 | 研修区分 | 研修内容 | 講師 | 参加人数 | 時間 | 場所 |
|------|----------------------|--|----------------------|------|--------|--|
| 5月 | 給食説明会 | 保育所給食説明会 | 市職員(管理栄養士) | 250名 | 2時間 | できるだけ たくさんの方が 参加できるよう オンラインを 考えておりま す。内容次第 で、集合研修を 実施することが あります。 それぞれ要綱 等の確認を お願いします。 |
| 5月 | 保健衛生研修(1) | 熱中症について | 未定 | 150名 | 2時間 | |
| 5月 | 保育研修(乳児1) | 離乳食のすすめ方について | 市職員(栄養士・保育士) | 100名 | 1時間30分 | |
| 6月 | 食品衛生研修 | 栄養管理、指導・衛生管理 | 市職員(食品衛生監視員) | 170名 | 2時間 | |
| 6月 | 医ケア児等看護師合同研修1回目 | 医療的ケア児についてと医ケアの実習 | 熊大在宅支援センター医師・保健師・看護師 | 50名 | 2時間 | |
| 7月 | 人権保育(教育)研修(1) | 児童虐待、子どもの権利条約 | 未定 | 200名 | 2時間 | |
| 7月 | 自己評価研修 | 自己評価と記録の書き方のポイント | 未定 | 150名 | 2時間 | |
| 8月 | 保育内容研修 | 幼児期までに育てほしい10の姿 | 未定 | 150名 | 2時間 | |
| 9月 | 保育研修(障がい児1) | 発達特性の理解 | 未定 | 100名 | 2時間 | |
| 9月 | 医ケア児等看護師合同研修2回目 | 保育所等における医療的ケア児を考える | 熊大在宅支援センター医師・保健師・看護師 | 100名 | 2時間 | |
| 10月 | 保健衛生研修(2) | 感染症について | 未定 | 150名 | 1.5時間 | |
| 10月 | 危機管理研修 | 保育園における防災管理について | 危機防災総室 | 150名 | 2時間 | |
| 11月 | 人権保育(教育)研修(2) | 不適切な保育について | 未定 | 100名 | 2時間 | |
| 11月 | 保育研修(乳児2) | 乳児の発達(愛着) | 未定 | 200名 | 2時間 | |
| 12月 | 保護者支援研修 | 子どもの成長を喜び合うための保護者対応 | 未定 | 150名 | 2時間 | |
| 12月 | 保育研修(障がい児2) | インクルーシブ保育 | 未定 | 85名 | 2時間 | |
| 1~2月 | 食物アレルギー研修 | 保育現場での食物アレルギー対応の実際と事故防止について | 市職員(栄養士・保育士) | 200名 | 2時間 | |
| 1月 | 熊本市就学前人権教育研修会(4団体合同) | 保育園を取り巻く様々なニーズに対応するための研修を行うことで、職員がより高い専門能力を身に着け、全保育所の質のレベルアップを図る | 未定 | 150名 | 2時間 | |
| 2月 | 保育研修(市保連共催研修) | | 未定 | 200名 | 2時間 | |
| 未定 | 園長主任研修会 | | 未定 | 150名 | 2時間 | |

(※1)受講対象者・・・公私立保育所、認定こども園、地域型保育事業所(小規模・家庭的・事業所)、私立幼稚園、認可外保育所職員です。

(※2)熊本市就学前人権教育研修会(4団体合同)については、熊本市立幼稚園も対象です。

◎子育て支援員研修(120名定員 原則集合研修【保育現場研修含む】)

【問い合わせ先】

熊本市保育幼稚園課 TEL 096-328-2568

