

地方税務用語

一定税率	地方団体が課税する場合に、これ以外の税率によることができないものとして地方税法に定められている税率のこと。
過誤納金	法律上、租税として納付すべき原因がない(なくなった)にも関わらず納付されている金銭のこと。
課税客体	課税の対象となる物、行為などのこと。
課税標準	地方税法に定める納税義務を発生させる目的をもって課税客体を数量的に確定するための基準。課税客体の数量、価額、品質などが該当する。基準財政収入額の算定基礎になる。
課税免除	地方団体が公益上その他の事由により課税することが不適当とする場合に、独自の判断により、一定のものに対して課税しないこと。
間接税	税法上の納税義務者とその税を経済上実質的に負担する者が異なることを予定している税のこと。
繰上徴収	納期限まで待ってはいは納付(納入)すべき地方団体の徴収金を完全に徴収することができないと認められるときに、納期限の到来を待たずに徴収すること。
決定	納税者又は特別徴収義務者が申告納税に係る租税について申告書を提出しなかった場合に、地方団体の長が税額等を確定させる処分のこと。
減免	地方団体の長が、天災その他特別な事情がある場合において減免を必要とすると認める者、貧困により生活の扶助を受ける者その他特別な事情がある者に対し、その条例の定めるところにより、地方税の一部又は全部を徴収しないこととする処分のこと。
更正	申告納税に係る租税について、納税者又は特別徴収義務者が申告し、又は課税権者が決定した課税標準額又は税額が適正でなかった場合に、課税権者が正当な税額等に変更する処分のこと。
更正の請求	申告納税に係る租税について、一定の要件に該当する場合には、その申告に係る地方税の法定申告期限から5年以内に限り、地方団体の長に対してその申告に係る課税標準等又は税額等につき更正を求めること。なお、これは税額を減少させる場合に認められる。
充当	納税者に対し還付すべき過誤納金がある場合において、その還付を受けるべき者につき未納の徴収金があるときは、納税者の意思に関わらず、その還付金を未納の徴収金に充てること。
証紙徴収	納税通知書を交付せず、地方団体の発行する証紙をもって地方税を払い込ませること。
申告納付(納入)	納税義務者(特別徴収義務者)が納めなければならない地方税の課税標準額及び税額を申告し、その申告した税額を納付(納入)すること。
制限税率	地方団体が課税する場合にこれを超えてはならないものとして法定されている税率。地方団体は制限税率を超える税率を条例で定めることはできない。
税率	課税標準の一定量について、税として課される率又は額のこと。
租税法律主義	課税要件を始めとし賦課徴収手続など租税法上の重要事項はすべて法律をもって定めるべきことを定めた憲法上の原則のこと。
担税力	納税者の租税を負担し得る個人的な経済的能力。
徴収	賦課された税金を課税主体(地方団体)が収入すること。
徴税吏員	道府県知事若しくはその委任を受けた道府県職員又は市町村長若しくはその委任を受けた市町村職員をいう。
調定	地方団体の歳入を徴収しようとする場合において、地方団体の長がその歳入の内容を調査して収入金額を決定する行為のこと。

直接税	税法上の納税義務者が同時にその税を経済上実質的に負担する者であることを予定している税のこと。
督促	租税を納付又は納入する義務の履行遅滞に対する催告のこと。
特別徴収	地方団体が、地方税の徴収について便宜を有する者を特別徴収義務者として指定し、この指定された特別徴収義務者が、納税義務者から税金を徴収し、その徴収した税金を地方団体に納めること。
任意税率	地方税法では税率を定めず、地方団体が任意に税率を定めることができるもの。
納期	地方税を納付する期間のこと。
納期限	納期が定められている税目について、その納期の末日のこと。
納税管理人	納税義務者が、納税義務を負う地方団体に住所等を有しなくなった場合に、納税に関する一切の事項を処理させるために定める特定の者。
納税義務者	法律上、その課税客体について納税義務があると定められた者のこと。
納税貯蓄組合	納税のために計画的に貯蓄を行い納付を容易かつ確実にすることを目的として、個人又は法人が一定の地域や勤務先等を単位として組織した納税貯蓄組合法に基づく組合のこと。
非課税	地方税法に基づき、地方団体が課税を行うことを禁止しているもの。
標準税率	地方団体が税率を定める場合に、通常よるべきものとして地方税法に規定されている税率のこと。
比例税率	課税標準の大小にかかわらず常に同一の割合が適用される税率構造のこと。
賦課	納税義務者に対して、その納めなければならない税額を決定し、これを通知すること。
賦課期日	地方税の課税客体、課税団体、納税義務者、課税標準等、各種の課税要件を確定させる日のこと。
不均一課税	特定の場合において、ある一定の範囲の納税者に限って、条例により一般の税率と異なる税率で課税すること。
普通税	地方団体がその一般の経費を支弁するために課す税のこと。
普通徴収	徴税吏員が納税通知書を納税者に交付することによって地方税を賦課徴収すること。
免税点(未満)	特定の税目において、課税標準が一定額以下の課税客体について課税を禁止している。この一定額のこと。
目的税	地方団体がその特定の経費を支弁するために課す税のこと。
累進税率	課税標準が大きくなるに従って、適用される税率が高くなる税率構造のこと。
連帯納税義務	共有物、共同使用物、共同事業、共同事業により生じた物件又は共同行為に対する地方団体の徴収金について納税者が負う、連帯して納付(入)する義務。
徴収権の時効消滅	徴収金の履行を求める権利(徴収権)は、法定納期限の翌日から起算して5年間行使しないと時効により消滅する。 ※令和2年4月1日施行の民法改正により、「時効の停止」→「時効の完成猶予」、「時効の中断」→「時効の更新」と表現が変更された。
差押	督促状を発した日から起算して10日を経過した日までに、その督促に係る徴収金が完納されないとき、徴収金を徴収するために必要な財産を差し押さえることができる。
還付加算金	過誤納金を還付または充当する際に、その還付または充当すべき金額に加算されるもの。過誤納が発生した日から、還付のための支出を決定した日(充当をした日)までの日数に応じた率を乗じて計算される。
延滞金	納期限までに税を納めないときに徴収されるもの。納期限の翌日から納付の日までの期間に応じた率を乗じて計算される。

市町村税の概要

1 市町村税一覧

令和4年(2022年)4月1日現在

税目	納税義務者	課税客体	課税標準	標準税率
市町村民税	市町村内に住所を有する個人、市町村内に事務所等を有する法人等	左に同じ	均等割(個人、法人) …定額課税	[個人] …3,500円 ※令和5年度まで、500円上乘せ。(東日本震災復興財源) [法人] …資本の額等に応じ、50,000円~3,000,000円
			所得割(個人) …前年の所得	6.0%(指定都市に住所を有する場合には8.0%)
			法人税割(法人) …法人税額	6.0%
固定資産税	所有者	土地、家屋、償却資産	価格(適正な時価)	1.4%
市町村たばこ税	製造たばこの製造者、特定販売業者(輸入業者)及び卸売販売業者	売り渡し又は消費等に係る製造たばこ	製造たばこの本数	1,000本につき6,122円(~令和3年9月30日) 1,000本につき6,552円(令和3年10月1日~)
鉱産税	鉱業者	鉱物の掘採の事業	鉱物の価格	1%(地方税法第520条第1項ただし書該当の場合は0.7%)
特別土地保有税 (平成15年度以降は新たな課税は行っていない)	土地の所有者または取得者	土地の保有又は取得	土地の取得価額	土地の保有に対する課税 …1.4% 土地の取得に対する課税 …3%
入湯税	入湯客	鉱泉浴場における入湯行為	入湯客数	1人1日につき150円
事業所税	事業所などにおいて事業を行う者	事業所などで法人又は個人の行う事業	資産割 …事業所床面積 従業者割 …従業者給与総額	資産割 …1㎡につき600円 従業者割 …0.25%
都市計画税	所有者	市街化区域内等の土地、家屋	価格(適正な時価)	0.3%(制限税率)
水利地益税	水利に関する事業等により利益を受ける者	水利に関する事業等により特に利益を受ける土地又は家屋	価格又は面積	任意税率
国民健康保険税(料)	国民健康保険の被保険者である世帯主			各市町村において条例で定める

税目	納税義務者	課税客體	課税標準	標準税率
軽自動車税	軽自動車等の所有者	軽自動車等	種別割	<p>(1) 原動機付自転車</p> <p>①総排気量0.05リットル以下又は定格出力0.6キロワット以下…2,000円</p> <p>②二輪のもので総排気量0.05リットル超0.09リットル以下又は定格出力0.6キロワット超0.8キロワット以下…2,000円</p> <p>③二輪のもので総排気量0.09リットル超0.125リットル以下又は定格出力0.8キロワット超1.0キロワット以下…2,400円</p> <p>④三輪以上のもので、総排気量0.02リットル超…3,700円</p> <p>(2) 軽自動車及び小型特殊自動車</p> <p>①二輪のもの（側車付のものを含む）…3,600円 ※(旧)…旧税率：H27.3.31までに最初の新規検査を受けたもの</p> <p>②三輪のもの…3,100円(旧)3,900円(新) (新)…新税率：H27.4.1以後に最初の新規検査を受けたもの</p> <p>③四輪以上のもの</p> <p>…乗用営業用：5,500円(旧)6,900円(新) 乗用自家用：7,200円(旧)10,800円(新)</p> <p>…貨物営業用：3,000円(旧)3,800円(新) 貨物自家用：4,000円(旧)5,000円(新)</p> <p>(3) 二輪の小型自動車…6,000円</p> <p>(4) 経年車重課（最初の新規検査から13年を経過した軽四輪車等について平成28年度分から概ね20%税率が上乘せ）</p> <p>…三輪：4,600円</p> <p>…乗用営業用：8,200円 乗用自家用：12,900円 貨物営業用：4,500円 貨物自家用：6,000円</p> <p>(5) グリーン化特例軽課（燃費性能に応じて税率を軽減）</p> <p>①軽乗用車 ※適用は令和4年度課税分から</p> <p>…電気自動車等：75%軽減 ※営業用乗用車のうち、ガソリン車（ハイブリッド車を含む）について、令和2年度基準達成かつ令和12年度基準90%達成車両については概ね50%軽減、令和2年度基準達成かつ令和12年度燃費基準70%達成車両については概ね25%軽減。</p> <p>②軽貨物車</p> <p>…電気自動車等：75%軽減</p>
			環境性能割	<p>(1) 乗用車（自家用）</p> <p>…★★★★かつR12基準75%達成かつR2基準達成ガソリン車：非課税</p> <p>…★★★★かつR12基準60%かつR2基準達成ガソリン車：1.0%</p> <p>…上記以外のガソリン車：2.0%</p> <p>(2) 営業用</p> <p>…★★★★かつR12基準75%達成かつR2基準達成ガソリン車：非課税</p> <p>…★★★★かつR12基準60%かつR2基準達成ガソリン車：1.0%</p> <p>…上記以外のガソリン車：2.0%</p> <p>※★★★★：H30年排出ガス基準50%低減達成またはH17年排出ガス基準75%低減達成</p>

2 税率適用状況

令和4年(2022年)4月1日現在

団体名		市町村民税		固定資産税	都市計画税
		法人均等割	法人税割		
市	熊本市	標準税率×1.2	8.4%	標準税率	0.3%
	八代市	標準税率×1.2	8.4%	1.6%	—
	人吉市	標準税率×1.2	8.4%	標準税率	0.2%
	荒尾市	標準税率×1.2	8.4%	1.5%	—
	水俣市	標準税率×1.2	8.4%	1.55%	—
	玉名市	標準税率×1.2	8.4%	標準税率	0.2%
	山鹿市	標準税率×1.2	8.4%	標準税率	0.3%
	菊池市	標準税率×1.2	8.4%	標準税率	—
	宇土市	標準税率×1.2	8.4%	1.5%	—
	天草市	標準税率×1.2	8.4%	標準税率	0.3%
町村	長洲町	標準税率×1.2	8.4%	標準税率	—
	氷川町	標準税率	8.4%	標準税率	—
上記以外の団体		標準税率 (注1)	標準税率 6.0%	標準税率 1.4%	課税なし

① 超過税率適用団体	11団体	12団体	4団体	
② ①のうち合併による 不均一課税適用団体				
③ 制限税率以外適用団体				2団体

(注1)主に資本金・従業員数の区分により、5万円、12万円、13万円、15万円、16万円、40万円、41万円、175万円、300万円の9段階あり。

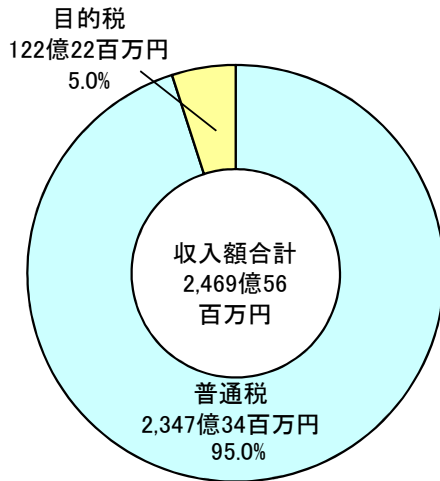
(注2)個人市町村民税均等割及び所得割については、すべての団体において標準税率を適用している。

3 令和4年度（2022年度）の市町村税収入額 （国民健康保険税を除く）

総額	2,469億56百万円	（対前年比 4.4%）	
〔内訳〕	市町村民税	1,096億80百万円	（対前年比 3.3 %）
	固定資産税	1,054億71百万円	（対前年比 5.4 %）
	その他の税	318億05百万円	（対前年比 5.4 %）

昨年度と比較すると、4.4%の増収となっている。
その他の税については、対前年比5.4%の増収となり、都市計画税が主な要因である。

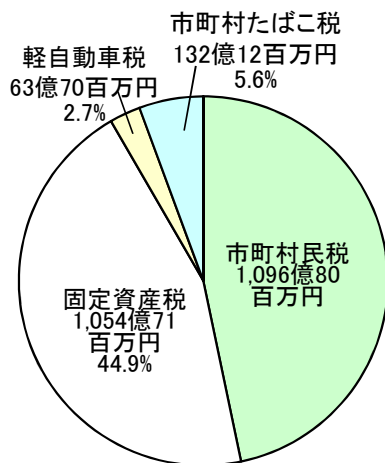
収入額における割合



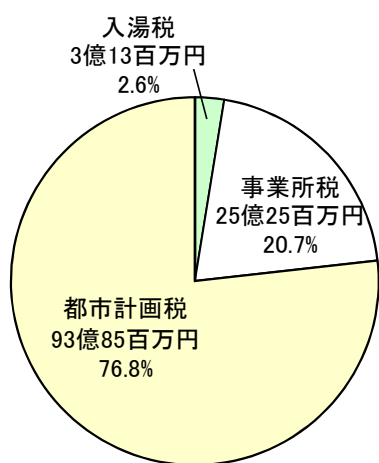
普通税	法定普通税
	市町村民税
	固定資産税(市町村交付金含む)
	軽自動車税
	市町村たばこ税
	鉱産税
	特別土地保有税(課税市町村なし)
法定外普通税(課税市町村なし)	

目的税	法定目的税
	入湯税
	事業所税(熊本市のみ)
	都市計画税
	水利地益税(課税市町村なし)
	共同施設税(課税市町村なし)
	宅地開発税(課税市町村なし)
法定外目的税(課税市町村なし)	

普通税における税目別割合



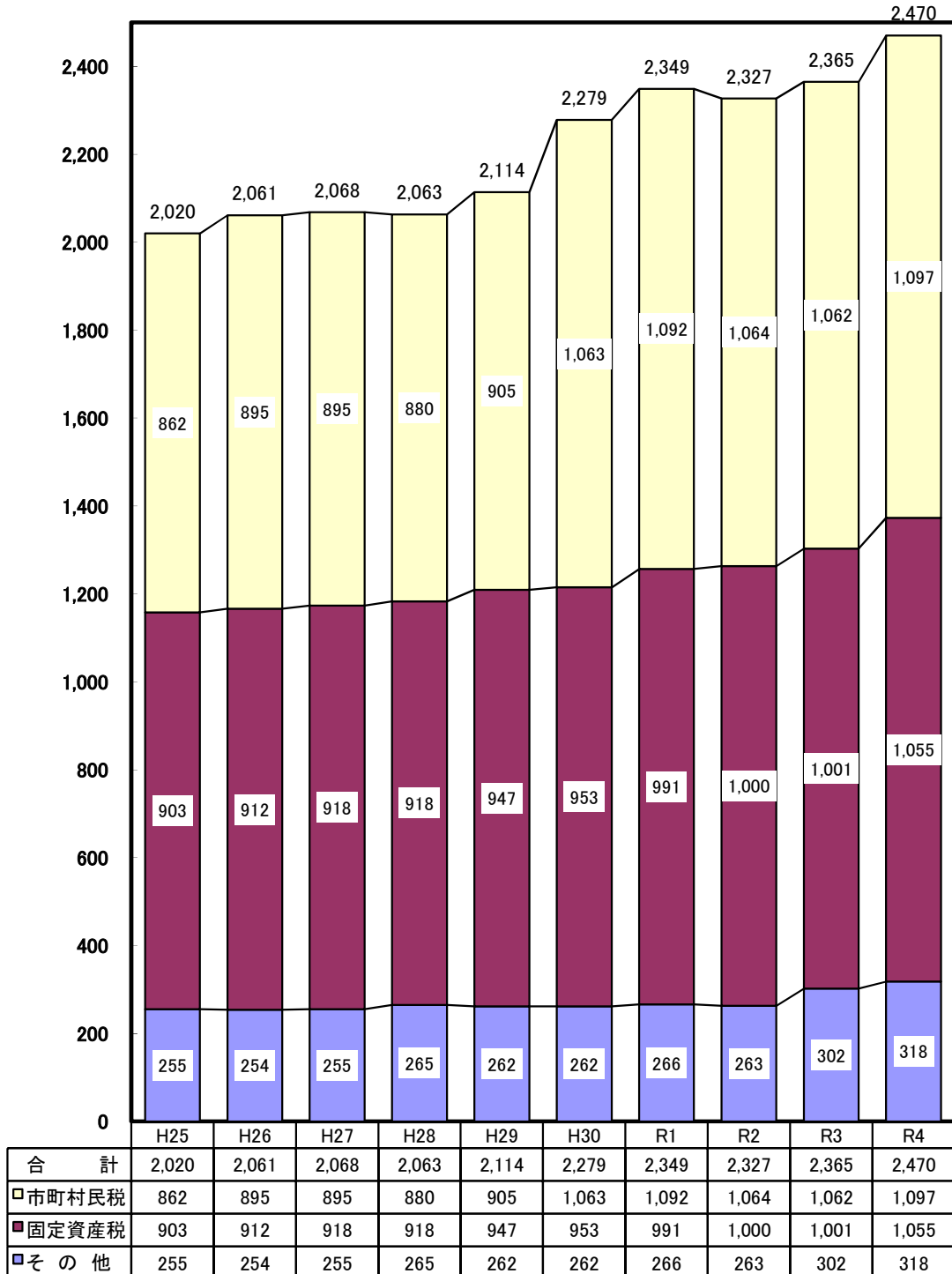
目的税における税目別割合



4 過去10年間の税目別収入額の推移 (国民健康保険税を除く)

令和4年度(2022年度)の市町村税収入額約2,470億円は、平成25年度(2013年度)(約2,020億円)に比べ、約1.22倍の規模となっている。

これを税目別に平成25年度(2013年度)と比較すると、市町村税の基幹税目である市町村民税は1.27倍、固定資産税は約1.17倍となっている。



(億円)

5 令和4年度（2022年度）徴収率等

(1) 令和4年度（2022年度）徴収率（国民健康保険税を除く）

	R4徴収率	R3徴収率	増減
現年課税分	99.3%	99.2%	0.1
滞納繰越分	26.7%	39.3%	-12.6
合計	97.5%	97.3%	0.2

①税目別徴収率（現繰計）

税目		R4徴収率	前年度徴収率	増減
普通税	市町村民税	97.6%	97.4%	0.2
	固定資産税	97.1%	96.7%	0.4
	軽自動車税	96.5%	96.0%	0.5
	特別土地保有税	0.0%	0.0%	0
目的税	入湯税	99.5%	99.2%	0.3
	事業所税	99.4%	98.9%	0.5
	都市計画税	98.3%	98.1%	0.2
	水利地益税	0.0%	0.0%	0

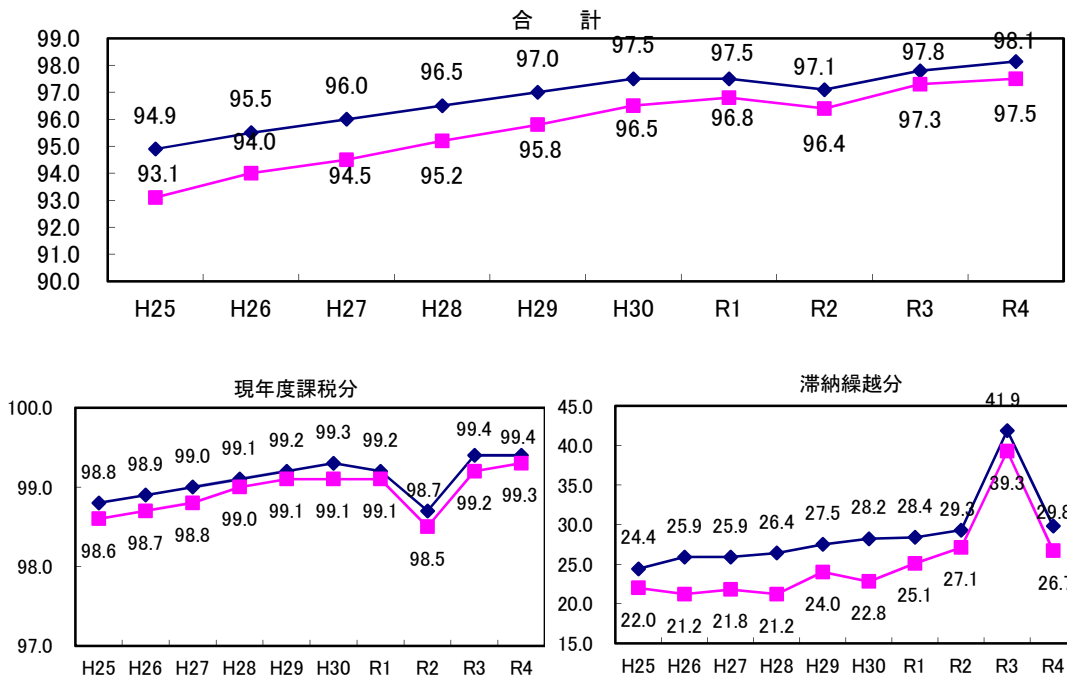
※令和3年度、令和4年度における水利地益税については、課税実績なし。

②市町村の徴収率の状況（現繰計）

徴収率	市		町村		計	
	R4	R3	R4	R3	R4	R3
98%以上	3	2	10	8	13	10
96%以上98%未満	5	5	11	13	16	18
94%以上96%未満	5	4	8	6	13	10
92%以上94%未満	1	3	0	2	1	5
90%以上92%未満	0	0	0	0	0	0
90%未満	0	0	2	2	2	2
合計	14	14	31	31	45	45

③徴収率の推移（国保税を除く）

（上段：全国平均、下段：熊本県）



(2) 過去5年間の徴収率の推移 (国民健康保険税を除く)

(単位: %、ポイント)

団体名	H30			R1			R2			R3			R4			徴収率の増減			
	現年課税分	滞納繰越分	合計	現年課税分	滞納繰越分	合計	現年課税分	滞納繰越分	合計	現年課税分	滞納繰越分	合計	現年課税分	滞納繰越分	合計	H30~R1	R1~R2	R2~R3	R3~R4
熊本市	99.1	29.6	97.4	99.1	35.1	97.7	98.5	38.7	97.2	99.2	53.2	98.2	99.3	39.2	98.3	0.3	▲0.5	0.9	0.2
八代市	98.8	21.3	95.4	98.8	20.4	95.7	98.3	24.2	95.3	99.1	31.9	96.1	99.2	25.6	96.8	0.2	▲0.4	0.9	0.6
人吉市	98.7	15.8	91.2	98.8	12.6	91.8	97.9	14.0	91.4	99.0	20.8	92.8	99.0	15.7	94.3	0.6	▲0.4	1.4	1.5
荒尾市	99.3	27.2	96.9	99.3	25.9	97.2	98.8	23.3	96.9	99.0	40.8	97.4	99.2	21.3	97.5	0.4	▲0.3	0.5	0.1
水俣市	99.0	11.4	95.1	99.0	9.6	94.9	98.8	10.5	94.5	99.3	12.9	95.0	99.5	7.3	95.6	▲0.2	▲0.4	0.5	0.7
玉名市	98.9	20.3	95.3	99.1	24.1	95.7	98.4	22.3	95.3	98.8	33.5	96.0	99.2	21.1	96.2	0.5	▲0.4	0.7	0.2
山鹿市	98.7	24.1	95.1	98.5	25.2	95.2	98.1	27.3	94.9	98.7	32.8	95.7	98.9	22.0	96.0	0.1	▲0.3	0.8	0.3
菊池市	99.3	13.3	92.8	99.1	14.9	94.6	98.8	13.3	94.5	99.0	19.9	95.0	99.3	21.6	95.7	1.8	▲0.1	0.5	0.7
宇土市	99.0	21.0	96.2	99.1	20.3	96.5	98.6	22.1	96.2	99.2	36.4	97.1	99.1	16.1	97.1	0.3	▲0.2	0.9	▲0.0
上天草市	98.8	18.0	92.0	98.8	20.9	93.0	98.0	12.5	92.5	98.9	22.4	94.0	98.3	12.7	94.0	0.9	▲0.5	1.5	0.1
宇城市	99.2	24.3	96.5	99.1	29.0	96.8	98.6	27.3	96.4	99.3	40.6	97.3	99.0	20.6	97.0	0.3	▲0.4	0.9	▲0.3
阿蘇市	98.6	14.9	91.9	98.3	14.0	91.7	96.3	20.5	90.3	98.8	29.9	92.5	98.5	16.5	92.9	▲0.1	▲1.5	2.2	0.4
天草市	99.4	16.7	97.2	99.3	16.8	97.4	99.4	23.1	97.6	99.5	22.7	98.0	99.4	21.2	98.1	0.2	0.2	0.3	0.1
合志市	99.5	25.4	97.9	99.4	21.7	98.0	99.4	23.4	98.2	99.5	19.4	98.1	99.6	28.1	98.5	0.1	0.2	▲0.1	0.4
美里町	99.6	28.4	98.4	99.3	29.1	98.3	99.2	37.3	98.3	99.3	21.2	98.2	99.4	53.4	98.7	▲0.1	▲0.1	▲0.1	0.6
玉東町	99.3	35.2	98.5	98.8	46.9	98.2	97.0	41.1	96.0	99.3	60.2	97.8	99.5	30.7	98.2	▲0.4	▲2.1	1.8	0.4
南関町	99.7	29.2	98.7	99.6	36.0	99.0	98.0	48.6	97.6	99.8	85.8	99.5	99.8	30.9	99.7	0.3	▲1.5	1.9	0.2
長洲町	99.3	22.4	96.9	99.5	22.5	97.3	96.5	19.6	94.4	99.4	62.1	97.4	99.4	15.3	97.2	0.4	▲2.8	2.9	▲0.2
和水町	98.5	9.1	91.2	99.0	31.7	96.1	99.0	18.3	95.2	99.6	12.3	95.6	99.3	11.4	95.8	4.9	▲0.8	0.4	0.2
大津町	99.2	17.2	96.5	99.2	20.9	96.9	98.9	24.2	96.8	99.2	27.7	97.0	99.3	33.3	97.5	0.4	▲0.1	0.2	0.5
菊陽町	99.4	28.1	97.2	99.2	19.8	97.0	98.5	20.7	96.3	99.3	35.4	97.0	99.4	14.3	97.0	▲0.1	▲0.7	0.6	0.1
南小国町	99.1	41.6	96.9	99.3	29.5	97.3	99.0	51.8	97.8	99.4	40.4	98.0	98.9	23.1	97.6	0.4	0.5	0.1	▲0.4
小国町	99.3	37.0	98.0	98.8	41.7	97.7	98.9	35.9	97.5	99.2	31.4	97.6	99.4	24.9	97.8	▲0.3	▲0.2	0.0	0.2
産山村	99.5	1.2	79.5	94.1	15.5	78.7	87.1	1.8	68.4	99.2	39.5	81.3	99.4	2.4	80.6	▲0.8	▲10.3	12.9	▲0.7
高森町	98.8	6.0	89.2	99.2	10.4	89.9	96.3	4.9	87.1	99.3	3.9	87.3	99.8	3.2	88.0	0.7	▲2.8	0.2	0.7
西原村	99.3	16.9	95.8	99.5	16.4	96.5	99.4	34.3	97.8	99.6	30.2	98.3	99.5	35.6	98.6	0.6	1.3	0.5	0.3
南阿蘇村	98.3	21.2	92.5	98.6	30.6	93.7	92.6	21.5	88.3	98.8	45.6	92.7	99.0	34.3	95.0	1.2	▲5.4	4.5	2.3
御船町	99.1	30.5	97.2	99.2	30.0	97.5	99.1	29.8	97.5	99.1	28.1	97.4	99.1	21.7	97.6	0.3	▲0.0	▲0.1	0.2
嘉島町	99.6	36.0	98.9	99.6	35.9	99.0	99.3	35.5	98.7	99.7	50.5	99.1	99.6	29.6	99.0	0.1	▲0.3	0.4	▲0.0
益城町	99.5	24.3	96.0	99.0	24.7	96.3	99.0	21.9	96.3	99.1	25.1	96.4	99.4	33.7	97.3	0.3	0.0	0.1	0.9
甲佐町	98.8	11.8	91.6	99.0	9.9	91.9	99.2	11.9	93.0	99.3	34.1	94.8	99.3	8.3	95.0	0.3	1.1	1.8	0.2
山都町	98.4	12.9	93.2	98.5	23.3	93.8	99.1	28.8	95.4	99.1	28.3	96.2	99.2	21.8	96.7	0.7	1.6	0.9	0.5
氷川町	98.7	13.7	94.9	97.9	24.3	94.7	98.6	40.4	96.3	99.3	53.5	97.8	99.4	37.2	98.3	▲0.2	1.6	1.5	0.5
芦北町	99.5	24.3	97.9	99.5	18.7	98.2	98.1	19.7	96.6	99.4	59.1	98.1	99.5	40.9	98.6	0.3	▲1.5	1.4	0.5
津奈木町	99.4	11.9	94.1	99.5	11.4	95.0	98.3	7.0	94.2	99.5	29.3	96.2	99.7	9.0	96.9	0.9	▲0.8	2.0	0.7
錦町	99.0	15.0	95.6	98.9	14.0	95.5	93.4	21.0	90.4	98.6	57.3	94.9	98.1	12.0	94.0	▲0.1	▲5.1	4.5	▲0.9
多良木町	98.9	19.8	95.3	99.0	21.4	95.5	99.1	18.1	95.4	99.1	14.3	95.2	99.2	17.0	95.6	0.2	▲0.0	▲0.2	0.4
湯前町	99.3	16.9	95.6	99.3	19.3	95.9	99.6	27.0	96.6	99.2	19.7	96.5	99.5	28.9	97.3	0.2	0.8	▲0.1	0.8
水上村	99.9	11.6	99.2	99.9	4.8	99.1	99.9	16.2	99.2	99.9	8.2	99.2	99.8	7.2	99.1	▲0.0	0.1	▲0.0	▲0.0
相良村	98.0	12.1	89.7	98.1	18.0	91.1	98.9	15.9	91.6	99.1	29.1	93.4	99.3	18.5	94.6	1.4	0.5	1.8	1.2
五木村	100.0	0.9	98.1	100.0	100.0	100.0	99.9	-	99.9	100.0	87.5	99.9	100.0	31.5	99.9	1.9	▲0.1	▲0.0	0.0
山江村	99.4	16.5	95.5	99.5	14.9	95.8	99.2	22.5	96.1	99.7	19.3	96.8	99.6	16.1	97.0	0.4	0.2	0.7	0.2
球磨村	98.8	17.0	95.4	98.3	11.4	94.6	95.1	14.8	90.4	99.3	55.6	95.0	98.7	27.0	95.9	▲0.7	▲4.2	4.6	0.9
あさぎり町	98.7	10.2	93.1	98.8	8.2	93.1	99.1	12.7	93.0	99.6	16.2	94.2	99.6	13.7	94.6	▲0.0	▲0.1	1.2	0.4
香北町	99.9	20.0	99.4	99.9	11.0	99.3	99.9	18.4	99.4	99.8	8.3	99.2	99.8	8.2	99.2	▲0.1	0.0	▲0.1	▲0.1
市計	99.1	23.7	96.6	99.0	26.3	96.9	98.5	28.6	96.5	99.2	40.2	97.4	99.2	28.3	97.6	0.3	▲0.4	0.9	0.2
町村計	99.2	19.1	96.1	99.1	20.5	96.4	98.3	21.0	95.7	99.3	36.2	96.7	99.4	21.2	97.0	0.3	▲0.7	1.0	0.4
県計	99.1	22.8	96.5	99.1	25.1	96.8	98.5	27.1	96.4	99.2	39.3	97.3	99.3	26.7	97.5	0.3	▲0.4	0.9	0.3
全国計	99.3	28.2	97.5	99.2	28.4	97.5	98.7	29.3	97.1	99.4	41.9	97.8	99.4	29.8	98.1	0.0	▲0.4	0.7	0.3

(3) 報奨金及びこれに類する経費の状況

- * 「納期前納付の報奨金」の「住民税」欄：地方税法第41条第1項及び第321条第2項の規定により交付した報奨金
- * 「納期前納付の報奨金」の「固定資産税」欄：地方税法第365条第2項及び法第702条の8第1項の規定により交付した報奨金
- * 「納税貯蓄組合補助金」欄：納税貯蓄組合法に基づいて設立された組合に対し、同法第10条の規定に基づき交付した補助金
- * 「納税奨励金」欄：納税貯蓄組合法に基づかないで設立された組合等に対して交付した奨励金

(単位：千円)

団体名	報奨金及びこれに類する経費							団体名	報奨金及びこれに類する経費						
	納期前納付の報奨金			納税貯蓄組合補助金	納税奨励金	その他	計		納期前納付の報奨金			納税貯蓄組合補助金	納税奨励金	その他	計
	住民税	固定資産税(都計税含む)	小計						住民税	固定資産税(都計税含む)	小計				
熊本市	0	0	0	0	0	0	産山村	0	0	0	0	1,988	0	1,988	
八代市	0	0	0	0	0	0	高森町	0	0	0	0	0	0	0	
人吉市	0	0	0	0	0	0	西原村	0	0	0	0	0	0	0	
荒尾市	0	0	0	0	0	0	南阿蘇村	0	0	0	0	0	0	0	
水俣市	0	0	0	0	0	0	御船町	0	0	0	0	0	0	0	
玉名市	0	0	0	0	0	0	嘉島町	0	0	0	0	0	369	369	
山鹿市	0	0	0	0	0	0	益城町	0	0	0	0	0	0	0	
菊池市	0	0	0	0	0	0	甲佐町	0	0	0	0	0	0	0	
宇土市	0	0	0	0	0	0	山都町	0	0	0	0	0	0	0	
上天草市	0	0	0	0	0	0	水川町	0	0	0	0	0	0	0	
宇城市	0	0	0	0	0	0	芦北町	0	0	0	0	0	0	0	
阿蘇市	0	0	0	0	0	20	津奈木町	0	0	0	0	0	5	5	
天草市	0	0	0	0	686	686	錦町	0	0	0	0	0	0	0	
合志市	0	0	0	0	0	0	多良木町	0	0	0	0	0	0	0	
美里町	0	0	0	0	0	5	湯前町	0	0	0	0	0	0	0	
玉東町	0	0	0	0	0	0	水上村	0	0	0	0	0	0	0	
南関町	0	0	0	0	0	0	相良村	0	0	0	0	0	50	50	
長洲町	0	0	0	0	0	0	五木村	0	0	0	0	0	0	0	
和水町	0	0	0	0	0	0	山江村	0	0	0	0	0	138	138	
大津町	0	0	0	0	0	0	球磨村	0	0	0	0	0	0	0	
菊陽町	0	0	0	0	0	0	あさぎり町	0	0	0	0	0	0	0	
南小国町	0	0	0	0	0	0	苓北町	0	0	0	0	0	0	0	
小国町	0	0	0	0	0	0									
							市計	0	0	0	0	686	20	706	
							町村計	0	0	0	0	1,988	567	2,555	
							県計	0	0	0	0	2,674	587	3,261	

* 令和5年度(2023年度)市町村税課税状況等の調(令和4年度(2022年度)実績)

6 令和4年度（2022年度）税制改正概要

1 固定資産税等

◎ 固定資産税（土地）の負担調整措置

- 景気回復に万全を期すため、土地に係る固定資産税の負担調整措置について、激変緩和の観点から、令和4年度に限り、商業地等に係る課税標準額の上昇幅を、評価額の2.5%（現行：5%）とする。

※ 住宅用地、農地等については、現行どおり。

※ 都市計画税についても、同様の措置を講ずる。

2 法人事業税

◎ 付加価値割における買上げへの対応

- 法人税における買上げ促進税制に合わせ、継続雇用者給与等支給額を3%以上増加させる等の要件を満たす法人について、雇用者給与等支給額の対前年度増加額を付加価値額から控除する。（2年間の時限措置）

◎ 大法人に対する所得割の軽減税率の見直し

- 外形標準課税対象法人（資本金1億円超の法人）の年800万円以下の所得に係る軽減税率を廃止し、標準税率を1.0%（特別法人事業税を含んだ場合3.6%）とする。

◎ ガス供給業に係る収入金額課税の見直し

- 導管部門の法的分離の対象となる法人等について、一定の代替財源^(注)を確保しつつ、製造・小売事業に係る課税方式について、その4割を見直し、付加価値割及び資本割を組み入れる。

（注）導管部門の法的分離の対象となる法人に係る固定資産税の特例を廃止（所要の経過措置）。

※ 上記以外の法人の製造・小売事業に係る課税方式は、他の一般の事業と同様とする。

※ この見直しに伴い、特別法人事業税の税率を見直し（基準法人収入割額の30%→62.5%）。

【特別法人事業税及び特別法人事業譲与税に関する法律（平成31年法律第4号）の改正】

3 個人住民税

◎ 住宅ローン控除

- 所得税の住宅ローン控除の適用者^(注)について、所得税額から控除しきれなかった額を、所得税の課税総所得金額等の5%（最高9.75万円）の控除限度額の範囲内で、個人住民税額から控除する。

※ 住宅の取得等をして令和4年から令和7年までの間に居住の用に供した者。

4 納税環境整備

◎ 地方税務手続のデジタル化

- eTAX（地方税のオンライン手続のためのシステム）を通じた電子申告・申請の対象手続や電子納付の対象税目・納付手段を拡大する。

5 主な税負担軽減措置等

- 貯留機能保全区域の指定を受けた土地に係る課税標準の特例措置を創設（固定資産税、都市計画税）
- 地域医療構想に基づき再編を行った医療機関に係る課税標準の特例措置を創設（不動産取得税）
- 新築の認定長期優良住宅に係る課税標準の特例措置を2年延長（不動産取得税）
- 航空機燃料税の税率の見直しに伴い、航空機燃料譲与税の譲与割合に係る特例措置を1年延長 【航空機燃料譲与税法（昭和47年法律第13号）の改正】

※ 上記の改正は、原則令和4年4月1日施行

資料編

1 令和4年度(2022年度)市町村税徴収実績

(1) 県計

(単位:千円、%)

税目	調定額			収入額			前年度 収入額合計	対前年度 増減率	徴収率			シェア
	現年課税分	滞納繰越分	合計	現年課税分	滞納繰越分	合計			現年	過年	合計	
普通税	234,668,493	5,820,783	240,792,696	232,896,071	1,534,380	234,733,871	224,749,450	4.4	99.2	26.4	97.5	95.1
法定普通税	234,668,493	5,820,783	240,792,696	232,896,071	1,534,380	234,733,871	224,749,450	4.4	99.2	26.4	97.5	95.1
市町村民税	109,877,311	2,500,997	112,378,308	108,941,319	739,079	109,680,398	106,214,045	3.3	99.1	29.6	97.6	44.4
個人均等割	2,931,762	83,967	3,015,729	2,899,902	23,201	2,923,103	2,903,937	0.7	98.9	27.6	96.9	1.2
所得割	89,151,281	2,246,961	91,398,242	88,303,568	666,486	88,970,054	86,949,604	2.3	99.0	29.7	97.3	36.0
(退職所得分)	830,154	0	830,154	826,015	0	826,015	877,798	▲ 5.9	99.5	0.0	99.5	0.3
法人均等割	5,984,604	81,040	6,065,644	5,958,791	21,939	5,980,730	5,827,506	2.6	99.6	27.1	98.6	2.4
法人税割	11,809,664	89,029	11,898,693	11,779,058	27,453	11,806,511	10,532,998	12.1	99.7	30.8	99.2	4.8
固定資産税	105,499,182	3,098,707	108,597,889	104,733,171	738,242	105,471,413	100,056,733	5.4	99.3	23.8	97.1	42.7
純固定資産税	104,699,231	3,098,707	107,797,938	103,933,220	738,242	104,671,462	99,371,309	5.3	99.3	23.8	97.1	42.4
(土地)	30,570,191	846,146	31,416,337	30,348,742	213,769	30,562,511	30,513,945	0.2	99.3	25.3	97.3	12.4
(家屋)	49,148,052	1,454,319	50,602,371	48,786,049	348,096	49,134,145	46,083,231	6.6	99.3	23.9	97.1	19.9
(償却資産)	24,980,988	798,242	25,779,230	24,798,429	176,377	24,974,806	22,774,133	9.7	99.3	22.1	96.9	10.1
交付金	799,951		799,951	799,951		799,951	685,424	16.7	100.0	0.0	100.0	0.3
軽自動車税	6,079,783	221,069	6,604,272	6,009,364	57,049	6,369,833	6,091,411	4.6	98.8	25.8	96.5	2.6
環境性能割			303,420			303,420		0.0	0.0	0.0	100.0	0.1
種別割	6,079,783	221,069	6,300,852	6,009,364	57,049	6,066,413		0.0	98.8	25.8	96.3	2.5
市町村たばこ税	13,212,145	10	13,212,155	13,212,145	10	13,212,155	12,387,203	6.7	100.0	100.0	100.0	5.3
鉱産税	72	0	72	72	0	72	58	24.1	100.0	0.0	100.0	0.0
特別土地保有税	0	0	0	0	0	0	0	0.0	0.0	0.0	0.0	0.0
法定外普通税	0	0	0	0	0	0	0	0.0	0.0	0.0	0.0	0.0
目的税	12,218,302	182,957	12,401,259	12,151,244	71,195	12,222,439	11,706,415	4.4	99.5	38.9	98.6	4.9
法定目的税	12,218,302	182,957	12,401,259	12,151,244	71,195	12,222,439	11,706,415	4.4	99.5	38.9	98.6	4.9
入湯税	312,320	1,751	314,071	312,235	361	312,596	221,909	40.9	100.0	20.6	99.5	0.1
事業所税	2,515,975	23,740	2,539,715	2,509,451	15,771	2,525,222	2,494,835	1.2	99.7	66.4	99.4	1.0
都市計画税	9,390,007	157,466	9,547,473	9,329,558	55,063	9,384,621	8,989,671	4.4	99.4	35.0	98.3	3.8
水利地益税	0	0	0	0	0	0	0	—	—	—	—	0.0
共同施設税	0	0	0	0	0	0	0	—	—	—	—	0.0
宅地開発税	0	0	0	0	0	0	0	—	—	—	—	0.0
法定外目的税	0	0	0	0	0	0	0	—	—	—	—	0.0
旧法による税	0	0	0	0	0	0	0	—	—	—	—	0.0
合計	246,886,795	6,003,740	253,193,955	245,047,315	1,605,575	246,956,310	236,455,865	4.4	99.3	26.7	97.5	100.0
国民健康保険税	22,388,083	4,521,225	26,909,308	21,470,787	822,284	22,293,071	28,032,584	▲ 20.5	95.9	18.2	82.8	
国民健康保険料	14,449,652	2,981,015	17,430,667	13,308,186	355,036	13,663,222	14,120,573	▲ 3.2	92.1	11.9	78.4	

* 令和4年度(2022年度)地方財政状況調査(決算統計)

1 令和4年度(2022年度)市町村税徴収実績

(2) 市計

(単位:千円、%)

税目	調定額			収入額			前年度 収入額合計	対前年度 増減率	徴収率			シェア
	現年課税分	滞納繰越分	合計	現年課税分	滞納繰越分	合計			現年	過年	合計	
普通税	191,772,272	4,503,363	196,491,296	190,271,024	1,255,513	191,742,198	183,989,948	4.2	99.2	27.9	97.6	94.1
法定普通税	191,772,272	4,503,363	196,491,296	190,271,024	1,255,513	191,742,198	183,989,948	4.2	99.2	27.9	97.6	94.1
市町村民税	94,030,084	2,041,764	96,071,848	93,214,053	638,154	93,852,207	91,163,610	2.9	99.1	31.3	97.7	46.0
個人均等割	2,375,962	64,129	2,440,091	2,349,099	18,763	2,367,862	2,357,455	0.4	98.9	29.3	97.0	1.2
所得割	76,779,423	1,824,760	78,604,183	76,041,580	575,345	76,616,925	74,961,717	2.2	99.0	31.5	97.5	37.6
(退職所得分)	713,782	0	713,782	713,596	0	713,596	676,236	5.5	100.0	0.0	100.0	0.4
法人均等割	4,947,062	67,590	5,014,652	4,925,250	18,329	4,943,579	4,851,304	1.9	99.6	27.1	98.6	2.4
法人税割	9,927,637	85,285	10,012,922	9,898,124	25,717	9,923,841	8,993,134	10.3	99.7	30.2	99.1	4.9
固定資産税	82,510,357	2,295,327	84,805,684	81,881,782	573,226	82,455,008	78,246,846	5.4	99.2	25.0	97.2	40.5
純固定資産税	81,937,512	2,295,327	84,232,839	81,308,937	573,226	81,882,163	77,710,729	5.4	99.2	25.0	97.2	40.2
(土地)	25,752,885	662,509	26,415,394	25,562,225	176,132	25,738,357	25,675,772	0.2	99.3	26.6	97.4	12.6
(家屋)	39,613,927	1,076,201	40,690,128	39,311,203	273,700	39,584,903	37,236,635	6.3	99.2	25.4	97.3	19.4
(償却資産)	16,570,700	556,617	17,127,317	16,435,509	123,394	16,558,903	14,798,322	11.9	99.2	22.2	96.7	8.1
交付金	572,845		572,845	572,845		572,845	536,117	6.9	100.0	0.0	100.0	0.3
軽自動車税	4,668,455	166,262	5,050,378	4,611,813	44,123	4,871,597	4,656,058	4.6	98.8	26.5	96.5	2.4
環境性能割			215,661			215,661		0.0	0.0	0.0	100.0	0.1
種別割	4,668,455	166,262	4,834,717	4,611,813	44,123	4,655,936		0.0	98.8	26.5	96.3	2.3
市町村たばこ税	10,563,316	10	10,563,326	10,563,316	10	10,563,326	9,923,380	6.4	100.0	100.0	100.0	5.2
鉱産税	60	0	60	60	0	60	54	11.1	100.0	0.0	100.0	0.0
特別土地保有税	0	0	0	0	0	0	0	0.0	0.0	0.0	0.0	0.0
法定外普通税	0	0	0	0	0	0	0	0.0	0.0	0.0	0.0	0.0
目的税	12,088,327	181,324	12,269,651	12,021,269	70,834	12,092,103	11,611,018	4.1	99.4	39.1	98.6	5.9
法定目的税	12,088,327	181,324	12,269,651	12,021,269	70,834	12,092,103	11,611,018	4.1	99.4	39.1	98.6	5.9
入湯税	182,345	118	182,463	182,260	0	182,260	126,512	44.1	100.0	0.0	99.9	0.1
事業所税	2,515,975	23,740	2,539,715	2,509,451	15,771	2,525,222	2,494,835	1.2	99.7	66.4	99.4	1.2
都市計画法	9,390,007	157,466	9,547,473	9,329,558	55,063	9,384,621	8,989,671	4.4	99.4	35.0	98.3	4.6
水利地益税	0	0	0	0	0	0	0	-	-	-	-	0.0
共同施設税	0	0	0	0	0	0	0	-	-	-	-	0.0
宅地開発税	0	0	0	0	0	0	0	-	-	-	-	0.0
法定外目的税	0	0	0	0	0	0	0	-	-	-	-	0.0
旧法による税	0	0	0	0	0	0	0	-	-	-	-	0.0
合計	203,860,599	4,684,687	208,760,947	202,292,293	1,326,347	203,834,301	195,600,966	4.2	99.2	28.3	97.6	100.0
国民健康保険税	15,144,116	3,157,607	18,301,723	14,490,491	575,123	15,065,614	19,044,344	▲ 20.9	95.7	18.2	82.3	
国民健康保険料	14,449,652	2,981,015	17,430,667	13,308,186	355,036	13,663,222	14,120,573	▲ 3.2	92.1	11.9	78.4	

* 令和4年度(2022年度)地方財政状況調査(決算統計)

1 令和4年度(2022年度)市町村税徴収実績

(3) 町村計

(単位:千円、%)

税目	調定額			収入額			前年度 収入額合計	対前年度 増減率	徴収率			シェア
	現年課税分	滞納繰越分	合計	現年課税分	滞納繰越分	合計			現年	過年	合計	
普通税	42,896,221	1,317,420	44,301,400	42,625,047	278,867	42,991,673	40,759,502	5.5	99.4	21.2	97.0	99.7
法定普通税	42,896,221	1,317,420	44,301,400	42,625,047	278,867	42,991,673	40,759,502	5.5	99.4	21.2	97.0	99.7
市町村民税	15,847,227	459,233	16,306,460	15,727,266	100,925	15,828,191	15,050,435	5.2	99.2	22.0	97.1	36.7
個人均等割	555,800	19,838	575,638	550,803	4,438	555,241	546,482	1.6	99.1	22.4	96.5	1.3
所得割	12,371,858	422,201	12,794,059	12,261,988	91,141	12,353,129	11,987,887	3.0	99.1	21.6	96.6	28.6
(退職所得分)	116,372	0	116,372	112,419	0	112,419	201,562	▲ 44.2	96.6	0.0	96.6	0.3
法人均等割	1,037,542	13,450	1,050,992	1,033,541	3,610	1,037,151	976,202	6.2	99.6	26.8	98.7	2.4
法人税割	1,882,027	3,744	1,885,771	1,880,934	1,736	1,882,670	1,539,864	22.3	99.9	46.4	99.8	4.4
固定資産税	22,988,825	803,380	23,792,205	22,851,389	165,016	23,016,405	21,809,887	5.5	99.4	20.5	96.7	53.4
純固定資産税	22,761,719	803,380	23,565,099	22,624,283	165,016	22,789,299	21,660,580	5.2	99.4	20.5	96.7	52.8
(土地)	4,817,306	183,637	5,000,943	4,786,517	37,637	4,824,154	4,838,173	▲ 0.3	99.4	20.5	96.5	11.2
(家屋)	9,534,125	378,118	9,912,243	9,474,846	74,396	9,549,242	8,846,596	7.9	99.4	19.7	96.3	22.1
(償却資産)	8,410,288	241,625	8,651,913	8,362,920	52,983	8,415,903	7,975,811	5.5	99.4	21.9	97.3	19.5
交付金	227,106		227,106	227,106		227,106	149,307	52.1	100.0	0.0	100.0	0.5
軽自動車税	1,411,328	54,807	1,553,894	1,397,551	12,926	1,498,236	1,435,353	4.4	99.0	23.6	96.4	3.5
環境性能割			87,759			87,759		0.0	0.0	0.0	100.0	0.2
種別割	1,411,328	54,807	1,466,135	1,397,551	12,926	1,410,477		0.0	99.0	23.6	96.2	3.3
市町村たばこ税	2,648,829	0	2,648,829	2,648,829	0	2,648,829	2,463,823	7.5	100.0	0.0	100.0	6.1
鉱産税	12	0	12	12	0	12	4	200.0	100.0	0.0	100.0	0.0
特別土地保有税	0	0	0	0	0	0	0	0.0	0.0	0.0	0.0	0.0
法定外普通税	0	0	0	0	0	0	0	0.0	0.0	0.0	0.0	0.0
目的税	129,975	1,633	131,608	129,975	361	130,336	95,397	36.6	100.0	22.1	99.0	0.3
法定目的税	129,975	1,633	131,608	129,975	361	130,336	95,397	36.6	100.0	22.1	99.0	0.3
入湯税	129,975	1,633	131,608	129,975	361	130,336	95,397	36.6	100.0	22.1	99.0	0.3
事業所税	0	0	0	0	0	0	0	-	-	-	-	0.0
都市計画税	0	0	0	0	0	0	0	-	-	-	-	0.0
水利地益税	0	0	0	0	0	0	0	-	-	-	-	0.0
共同施設税	0	0	0	0	0	0	0	-	-	-	-	0.0
宅地開発税	0	0	0	0	0	0	0	-	-	-	-	0.0
法定外目的税	0	0	0	0	0	0	0	-	-	-	-	0.0
旧法による税	0	0	0	0	0	0	0	-	-	-	-	0.0
合計	43,026,196	1,319,053	44,433,008	42,755,022	279,228	43,122,009	40,854,899	5.5	99.4	21.2	97.0	100.0
国民健康保険税	7,243,967	1,363,618	8,607,585	6,980,296	247,161	7,227,457	8,988,240	▲ 19.6	96.4	18.1	84.0	
国民健康保険料	0	0	0	0	0	0	0	0.0	0.0	0.0	0.0	

* 令和4年度(2022年度)地方財政状況調査(決算統計)

2 令和4年度（2022年度）市町村税徴収実績（税目別）

(1)全税目合計(国民健康保険税(料)を除く)

(単位:千円、%)

団体名	調定済額			収入済額			徴収率		
	A 現年課税分	B 滞納繰越分	C 合計	E 現年課税分	F 滞納繰越分	G 合計	E/A 現年課税分	F/B 滞納繰越分	G/C 計
熊本市	125,552,313	1,977,026	127,624,573	124,623,285	775,224	125,493,743	99.3	39.2	98.3
八代市	16,136,843	561,430	16,716,863	16,011,246	143,986	16,173,822	99.2	25.6	96.8
人吉市	3,660,946	221,619	3,887,827	3,624,583	34,772	3,664,617	99.0	15.7	94.3
荒尾市	5,308,823	114,540	5,430,947	5,265,783	24,343	5,297,710	99.2	21.3	97.5
水俣市	3,171,677	138,660	3,314,114	3,155,504	10,170	3,169,451	99.5	7.3	95.6
玉名市	7,176,636	284,664	7,473,407	7,116,388	59,938	7,188,433	99.2	21.1	96.2
山鹿市	5,142,016	205,042	5,357,150	5,085,659	45,135	5,140,886	98.9	22.0	96.0
菊池市	5,959,375	290,720	6,261,199	5,918,927	62,874	5,992,905	99.3	21.6	95.7
宇土市	4,223,847	107,669	4,338,123	4,187,277	17,300	4,211,184	99.1	16.1	97.1
上天草市	2,352,184	125,116	2,481,926	2,313,177	15,923	2,333,726	98.3	12.7	94.0
宇城市	6,268,389	167,521	6,446,457	6,208,822	34,490	6,253,859	99.0	20.6	97.0
阿蘇市	3,095,671	227,321	3,330,867	3,048,362	37,552	3,093,789	98.5	16.5	92.9
天草市	7,674,714	136,014	7,822,763	7,630,184	28,803	7,671,022	99.4	21.2	98.1
合志市	8,137,165	127,345	8,274,731	8,103,096	35,837	8,149,154	99.6	28.1	98.5
美里町	832,695	13,492	848,605	828,053	7,207	837,678	99.4	53.4	98.7
玉東町	622,136	11,795	635,086	618,915	3,625	623,695	99.5	30.7	98.2
南関町	1,339,960	2,686	1,344,342	1,337,120	829	1,339,645	99.8	30.9	99.7
長洲町	1,956,349	52,107	2,010,398	1,943,959	7,981	1,953,882	99.4	15.3	97.2
和水町	979,973	40,795	1,023,383	972,687	4,658	979,960	99.3	11.4	95.8
大津町	5,798,527	162,261	5,967,728	5,758,646	53,962	5,819,548	99.3	33.3	97.5
菊陽町	7,694,108	223,865	7,925,440	7,650,605	32,090	7,690,162	99.4	14.3	97.0
南小国町	438,961	7,817	447,805	434,212	1,807	437,046	98.9	23.1	97.6
小国町	696,252	16,163	722,999	692,121	4,028	706,733	99.4	24.9	97.8
産山村	125,947	30,311	156,601	125,163	733	126,239	99.4	2.4	80.6
高森町	582,316	81,305	665,655	580,862	2,612	585,508	99.8	3.2	88.0
西原村	1,126,830	15,650	1,145,900	1,121,147	5,577	1,130,144	99.5	35.6	98.6
南阿蘇村	1,183,867	78,986	1,266,098	1,172,479	27,075	1,202,799	99.0	34.3	95.0
御船町	1,706,487	33,946	1,743,834	1,690,555	7,366	1,701,322	99.1	21.7	97.6
嘉島町	1,752,830	14,110	1,769,347	1,745,665	4,174	1,752,246	99.6	29.6	99.0
益城町	3,779,457	125,238	3,912,995	3,755,744	42,172	3,806,216	99.4	33.7	97.3
甲佐町	1,051,492	53,239	1,107,737	1,044,460	4,416	1,051,882	99.3	8.3	95.0
山都町	1,310,610	43,733	1,358,432	1,299,511	9,553	1,313,153	99.2	21.8	96.7
氷川町	1,049,071	19,772	1,071,209	1,042,805	7,348	1,052,519	99.4	37.2	98.3
芦北町	2,087,038	33,454	2,124,293	2,077,182	13,681	2,094,664	99.5	40.9	98.6
津奈木町	490,650	15,601	507,212	488,941	1,406	491,308	99.7	9.0	96.9
錦町	1,263,204	63,107	1,328,937	1,239,467	7,571	1,249,664	98.1	12.0	94.0
多良木町	826,056	38,314	866,210	819,840	6,509	828,189	99.2	17.0	95.6
湯前町	296,784	9,442	306,963	295,274	2,729	298,740	99.5	28.9	97.3
水上村	259,852	1,718	262,136	259,214	123	259,903	99.8	7.2	99.1
相良村	398,206	24,903	424,331	395,569	4,605	401,396	99.3	18.5	94.6
五木村	236,655	219	237,282	236,592	69	237,069	100.0	31.5	99.9
山江村	236,385	7,415	244,601	235,381	1,194	237,376	99.6	16.1	97.0
球磨村	231,662	9,411	242,329	228,611	2,538	232,405	98.7	27.0	95.9
あさぎり町	1,266,271	78,512	1,348,598	1,261,226	10,795	1,275,836	99.6	13.7	94.6
苓北町	1,405,565	9,686	1,416,522	1,403,016	795	1,405,082	99.8	8.2	99.2
合計	246,886,795	6,003,740	253,193,955	245,047,315	1,605,575	246,956,310	99.3	26.7	97.5

2 令和4年度(2022年度)市町村税徴収実績(税目別)

(2)市町村民税(合計)

(単位:千円、%)

団体名	調定済額			収入済額			徴収率		
	A 現年課税分	B 滞納繰越分	C 合計	E 現年課税分	F 滞納繰越分	G 合計	E/A 現年課税分	F/B 滞納繰越分	G/C 計
熊本市	62,074,994	1,146,476	63,221,470	61,507,712	440,224	61,947,936	99.1	38.4	98.0
八代市	6,052,692	201,882	6,254,574	6,001,656	49,399	6,051,055	99.2	24.5	96.7
人吉市	1,507,014	63,873	1,570,887	1,490,647	12,603	1,503,250	98.9	19.7	95.7
荒尾市	2,196,093	51,756	2,247,849	2,176,003	10,766	2,186,769	99.1	20.8	97.3
水俣市	1,053,111	12,259	1,065,370	1,050,156	4,327	1,054,483	99.7	35.3	99.0
玉名市	2,952,623	107,183	3,059,806	2,927,773	23,278	2,951,051	99.2	21.7	96.4
山鹿市	2,019,031	64,698	2,083,729	1,995,071	14,030	2,009,101	98.8	21.7	96.4
菊池市	2,399,513	92,016	2,491,529	2,381,646	16,506	2,398,152	99.3	17.9	96.3
宇土市	1,713,548	38,649	1,752,197	1,697,937	7,992	1,705,929	99.1	20.7	97.4
上天草市	984,078	29,966	1,014,044	976,023	6,297	982,320	99.2	21.0	96.9
宇城市	2,472,770	54,728	2,527,498	2,454,100	14,237	2,468,337	99.2	26.0	97.7
阿蘇市	1,140,799	62,140	1,202,939	1,128,912	11,378	1,140,290	99.0	18.3	94.8
天草市	3,013,393	42,639	3,056,032	2,998,165	10,624	3,008,789	99.5	24.9	98.5
合志市	4,450,425	73,499	4,523,924	4,428,252	16,493	4,444,745	99.5	22.4	98.2
美里町	300,371	4,464	304,835	298,354	1,671	300,025	99.3	37.4	98.4
玉東町	185,554	3,791	189,345	184,195	1,493	185,688	99.3	39.4	98.1
南関町	347,515	1,647	349,162	346,297	684	346,981	99.6	41.5	99.4
長洲町	678,646	22,330	700,976	672,288	4,545	676,833	99.1	20.4	96.6
和水町	358,044	19,106	377,150	354,123	2,173	356,296	98.9	11.4	94.5
大津町	2,186,755	77,379	2,264,134	2,163,908	15,204	2,179,112	99.0	19.6	96.2
菊陽町	3,271,218	117,261	3,388,479	3,247,682	16,279	3,263,961	99.3	13.9	96.3
南小国町	146,872	2,528	149,400	145,657	527	146,184	99.2	20.8	97.8
小国町	254,559	6,252	260,811	252,761	1,375	254,136	99.3	22.0	97.4
産山村	43,859	974	44,833	43,658	282	43,940	99.5	29.0	98.0
高森町	224,620	3,564	228,184	224,312	1,019	225,331	99.9	28.6	98.7
西原村	507,974	5,518	513,492	505,222	2,619	507,841	99.5	47.5	98.9
南阿蘇村	379,119	16,891	396,010	375,409	2,949	378,358	99.0	17.5	95.5
御船町	694,625	13,583	708,208	687,979	3,073	691,052	99.0	22.6	97.6
嘉島町	585,226	6,923	592,149	580,998	2,348	583,346	99.3	33.9	98.5
益城町	1,581,162	64,874	1,646,036	1,567,601	21,372	1,588,973	99.1	32.9	96.5
甲佐町	355,363	8,034	363,397	353,578	2,023	355,601	99.5	25.2	97.9
山都町	435,054	9,341	444,395	430,803	2,667	433,470	99.0	28.6	97.5
氷川町	421,109	6,289	427,398	418,420	2,865	421,285	99.4	45.6	98.6
芦北町	536,993	6,903	543,896	534,179	2,812	536,991	99.5	40.7	98.7
津奈木町	125,971	2,619	128,590	125,842	427	126,269	99.9	16.3	98.2
錦町	507,376	14,898	522,274	503,482	2,327	505,809	99.2	15.6	96.8
多良木町	375,339	12,579	387,918	372,825	2,316	375,141	99.3	18.4	96.7
湯前町	111,591	2,600	114,191	111,234	378	111,612	99.7	14.5	97.7
水上村	68,455	20	68,475	68,151	0	68,151	99.6	0.0	99.5
相良村	145,014	7,755	152,769	144,259	2,090	146,349	99.5	27.0	95.8
五木村	41,692	219	41,911	41,642	69	41,711	99.9	31.5	99.5
山江村	106,684	2,012	108,696	106,010	516	106,526	99.4	25.6	98.0
球磨村	77,159	4,176	81,335	76,679	1,237	77,916	99.4	29.6	95.8
あさぎり町	546,738	10,102	556,840	544,334	3,356	547,690	99.6	33.2	98.4
葦北町	246,570	4,601	251,171	245,384	229	245,613	99.5	5.0	97.8
合計	109,877,311	2,500,997	112,378,308	108,941,319	739,079	109,680,398	99.1	29.6	97.6

2 令和4年度(2022年度)市町村税徴収実績(税目別)

(3)市町村民税(個人均等割)

(単位:千円、%)

団体名	調定済額			収入済額			徴収率		
	A 現年課税分	B 滞納繰越分	C 合計	E 現年課税分	F 滞納繰越分	G 合計	E/A 現年課税分	F/B 滞納繰越分	G/C 計
熊本市	1,268,959	26,866	1,295,825	1,255,494	10,309	1,265,803	98.9	38.4	97.7
八代市	206,512	8,927	215,439	202,187	2,239	204,426	97.9	25.1	94.9
人吉市	51,919	2,266	54,185	51,311	479	51,790	98.8	21.1	95.6
荒尾市	79,219	1,984	81,203	78,391	454	78,845	99.0	22.9	97.1
水俣市	34,701	454	35,155	34,390	171	34,561	99.1	37.7	98.3
玉名市	109,800	4,309	114,109	108,803	954	109,757	99.1	22.1	96.2
山鹿市	81,550	2,955	84,505	80,490	647	81,137	98.7	21.9	96.0
菊池市	75,611	3,668	79,279	74,919	651	75,570	99.1	17.7	95.3
宇土市	62,076	1,596	63,672	60,858	338	61,196	98.0	21.2	96.1
上天草市	39,449	1,229	40,678	39,102	279	39,381	99.1	22.7	96.8
宇城市	98,169	2,317	100,486	97,270	601	97,871	99.1	25.9	97.4
阿蘇市	43,044	2,639	45,683	42,536	492	43,028	98.8	18.6	94.2
天草市	116,782	1,749	118,531	116,125	432	116,557	99.4	24.7	98.3
合志市	108,171	3,170	111,341	107,223	717	107,940	99.1	22.6	96.9
美里町	14,136	0	14,136	14,136	0	14,136	100.0	—	100.0
玉東町	8,249	165	8,414	8,184	60	8,244	99.2	36.4	98.0
南関町	14,424	82	14,506	14,363	34	14,397	99.6	41.5	99.2
長洲町	25,763	1,049	26,812	25,459	208	25,667	98.8	19.8	95.7
和水町	14,060	907	14,967	13,879	98	13,977	98.7	10.8	93.4
大津町	63,940	2,730	66,670	63,139	538	63,677	98.7	19.7	95.5
菊陽町	78,064	4,044	82,108	77,251	525	77,776	99.0	13.0	94.7
南小国町	6,103	125	6,228	6,047	29	6,076	99.1	23.2	97.6
小国町	10,717	203	10,920	10,658	35	10,693	99.4	17.2	97.9
産山村	2,086	48	2,134	2,075	15	2,090	99.5	31.3	97.9
高森町	9,524	175	9,699	9,522	51	9,573	100.0	29.1	98.7
西原村	11,589	493	12,082	11,354	280	11,634	98.0	56.8	96.3
南阿蘇村	16,052	1,253	17,305	15,893	220	16,113	99.0	17.6	93.1
御船町	27,831	598	28,429	27,573	136	27,709	99.1	22.7	97.5
嘉島町	17,342	251	17,593	17,222	91	17,313	99.3	36.3	98.4
益城町	57,122	2,716	59,838	56,544	856	57,400	99.0	31.5	95.9
甲佐町	15,988	406	16,394	15,882	104	15,986	99.3	25.6	97.5
山都町	20,386	476	20,862	20,163	143	20,306	98.9	30.0	97.3
氷川町	18,464	283	18,747	18,341	127	18,468	99.3	44.9	98.5
芦北町	24,655	353	25,008	24,505	149	24,654	99.4	42.2	98.6
津奈木町	6,508	125	6,633	6,501	22	6,523	99.9	17.6	98.3
錦町	17,279	739	18,018	17,088	112	17,200	98.9	15.2	95.5
多良木町	14,837	1,027	15,864	14,722	192	14,914	99.2	18.7	94.0
湯前町	5,681	156	5,837	5,590	23	5,613	98.4	14.7	96.2
水上村	3,052	0	3,052	3,049	0	3,049	99.9	—	99.9
相良村	6,425	410	6,835	6,399	107	6,506	99.6	26.1	95.2
五木村	1,575	0	1,575	1,575	0	1,575	100.0	—	100.0
山江村	5,081	105	5,186	5,022	27	5,049	98.8	25.7	97.4
球磨村	4,459	276	4,735	4,428	82	4,510	99.3	29.7	95.2
あさぎり町	24,210	440	24,650	24,095	163	24,258	99.5	37.0	98.4
葦北町	10,198	203	10,401	10,144	11	10,155	99.5	5.4	97.6
合計	2,931,762	83,967	3,015,729	2,899,902	23,201	2,923,103	98.9	27.6	96.9

2 令和4年度(2022年度)市町村税徴収実績(税目別)

(4) 市町村民税(所得割)

(単位:千円、%)

団体名	調定済額			収入済額			徴収率		
	A 現年課税分	B 滞納繰越分	C 合計	E 現年課税分	F 滞納繰越分	G 合計	E/A 現年課税分	F/B 滞納繰越分	G/C 計
熊本市	51,741,875	1,029,259	52,771,134	51,226,471	395,395	51,621,866	99.0	38.4	97.8
八代市	4,819,630	176,672	4,996,302	4,777,317	44,301	4,821,618	99.1	25.1	96.5
人吉市	1,169,083	51,019	1,220,102	1,155,401	10,792	1,166,193	98.8	21.2	95.6
荒尾市	1,809,463	44,879	1,854,342	1,790,732	10,264	1,800,996	99.0	22.9	97.1
水俣市	779,034	10,195	789,229	776,390	3,849	780,239	99.7	37.8	98.9
玉名市	2,483,379	97,463	2,580,842	2,460,812	21,585	2,482,397	99.1	22.1	96.2
山鹿市	1,642,302	59,519	1,701,821	1,620,955	13,049	1,634,004	98.7	21.9	96.0
菊池市	1,724,603	83,657	1,808,260	1,708,824	14,859	1,723,683	99.1	17.8	95.3
宇土市	1,368,356	35,509	1,403,865	1,354,451	7,524	1,361,975	99.0	21.2	97.0
上天草市	841,826	26,226	868,052	834,439	5,968	840,407	99.1	22.8	96.8
宇城市	2,083,355	49,170	2,132,525	2,064,291	12,761	2,077,052	99.1	26.0	97.4
阿蘇市	895,427	54,888	950,315	884,861	10,231	895,092	98.8	18.6	94.2
天草市	2,511,308	37,619	2,548,927	2,497,183	9,283	2,506,466	99.4	24.7	98.3
合志市	2,909,782	68,685	2,978,467	2,889,453	15,484	2,904,937	99.3	22.5	97.5
美里町	253,931	4,414	258,345	251,914	1,671	253,585	99.2	37.9	98.2
玉東町	165,442	3,303	168,745	164,148	1,198	165,346	99.2	36.3	98.0
南関町	273,858	1,565	275,423	272,701	650	273,351	99.6	41.5	99.2
長洲町	512,874	20,887	533,761	506,820	4,148	510,968	98.8	19.9	95.7
和水町	279,418	18,024	297,442	275,816	1,950	277,766	98.7	10.8	93.4
大津町	1,698,623	72,521	1,771,144	1,677,355	14,284	1,691,639	98.7	19.7	95.5
菊陽町	2,483,469	109,956	2,593,425	2,461,025	14,614	2,475,639	99.1	13.3	95.5
南小国町	119,379	2,303	121,682	118,289	448	118,737	99.1	19.5	97.6
小国町	207,481	4,789	212,270	205,843	1,070	206,913	99.2	22.3	97.5
産山村	37,733	876	38,609	37,543	267	37,810	99.5	30.5	97.9
高森町	181,211	3,339	184,550	180,905	968	181,873	99.8	29.0	98.5
西原村	269,427	4,771	274,198	267,142	2,164	269,306	99.2	45.4	98.2
南阿蘇村	314,787	15,112	329,899	311,649	2,651	314,300	99.0	17.5	95.3
御船町	564,312	12,124	576,436	558,684	2,745	561,429	99.0	22.6	97.4
嘉島町	423,996	6,122	430,118	421,042	2,235	423,277	99.3	36.5	98.4
益城町	1,249,142	59,403	1,308,545	1,236,480	18,731	1,255,211	99.0	31.5	95.9
甲佐町	295,540	7,456	302,996	293,961	1,919	295,880	99.5	25.7	97.7
山都町	359,240	8,395	367,635	355,308	2,524	357,832	98.9	30.1	97.3
氷川町	376,429	5,770	382,199	373,924	2,598	376,522	99.3	45.0	98.5
芦北町	441,442	6,295	447,737	438,778	2,660	441,438	99.4	42.3	98.6
津奈木町	106,196	1,604	107,800	106,069	285	106,354	99.9	17.8	98.7
錦町	329,466	14,080	343,546	325,822	2,140	327,962	98.9	15.2	95.5
多良木町	311,665	11,372	323,037	309,266	2,124	311,390	99.2	18.7	96.4
湯前町	94,956	2,444	97,400	94,690	355	95,045	99.7	14.5	97.6
水上村	55,797	20	55,817	55,546	0	55,546	99.6	0.0	99.5
相良村	110,721	7,056	117,777	110,265	1,840	112,105	99.6	26.1	95.2
五木村	33,305	19	33,324	33,305	19	33,324	100.0	100.0	100.0
山江村	92,167	1,907	94,074	91,552	489	92,041	99.3	25.6	97.8
球磨村	63,085	3,900	66,985	62,636	1,155	63,791	99.3	29.6	95.2
あさぎり町	455,844	8,166	464,010	453,720	3,023	456,743	99.5	37.0	98.4
葦北町	210,922	4,208	215,130	209,790	216	210,006	99.5	5.1	97.6
合計	89,151,281	2,246,961	91,398,242	88,303,568	666,486	88,970,054	99.0	29.7	97.3

2 令和4年度(2022年度)市町村税徴収実績(税目別)

(5)市町村民税(法人均等割)

(単位:千円、%)

団体名	調定済額			収入済額			徴収率		
	A 現年課税分	B 滞納繰越分	C 合計	E 現年課税分	F 滞納繰越分	G 合計	E/A 現年課税分	F/B 滞納繰越分	G/C 計
熊本市	3,007,826	29,982	3,037,808	2,995,079	11,455	3,006,534	99.6	38.2	99.0
八代市	401,801	6,373	408,174	400,070	1,119	401,189	99.6	17.6	98.3
人吉市	122,636	4,921	127,557	122,136	1,135	123,271	99.6	23.1	96.6
荒尾市	128,985	2,535	131,520	128,456	48	128,504	99.6	1.9	97.7
水俣市	75,994	1,307	77,301	75,994	265	76,259	100.0	20.3	98.7
玉名市	177,816	3,409	181,225	177,119	730	177,849	99.6	21.4	98.1
山鹿市	133,322	2,189	135,511	131,904	309	132,213	98.9	14.1	97.6
菊池市	164,622	4,391	169,013	163,517	928	164,445	99.3	21.1	97.3
宇土市	119,995	1,502	121,497	119,570	130	119,700	99.6	8.7	98.5
上天草市	59,908	646	60,554	59,587	50	59,637	99.5	7.7	98.5
宇城市	144,224	2,776	147,000	143,495	865	144,360	99.5	31.2	98.2
阿蘇市	79,910	4,312	84,222	79,421	599	80,020	99.4	13.9	95.0
天草市	202,313	1,718	204,031	202,079	477	202,556	99.9	27.8	99.3
合志市	127,710	1,529	129,239	126,823	219	127,042	99.3	14.3	98.3
美里町	15,762	50	15,812	15,762	0	15,762	100.0	0.0	99.7
玉東町	8,119	323	8,442	8,119	235	8,354	100.0	72.8	99.0
南関町	23,641	0	23,641	23,641	0	23,641	100.0	—	100.0
長洲町	54,335	272	54,607	54,335	137	54,472	100.0	50.4	99.8
和水町	27,089	175	27,264	26,951	125	27,076	99.5	71.4	99.3
大津町	141,578	2,065	143,643	140,803	382	141,185	99.5	18.5	98.3
菊陽町	178,730	2,890	181,620	178,408	769	179,177	99.8	26.6	98.7
南小国町	11,965	100	12,065	11,865	50	11,915	99.2	50.0	98.8
小国町	21,821	772	22,593	21,720	270	21,990	99.5	35.0	97.3
産山村	2,850	50	2,900	2,850	0	2,850	100.0	0.0	98.3
高森町	18,642	50	18,692	18,642	0	18,642	100.0	0.0	99.7
西原村	26,307	254	26,561	26,052	175	26,227	99.0	68.9	98.7
南阿蘇村	26,226	502	26,728	25,742	54	25,796	98.2	10.8	96.5
御船町	46,637	24	46,661	45,927	5	45,932	98.5	20.8	98.4
嘉島町	72,232	548	72,780	72,091	20	72,111	99.8	3.6	99.1
益城町	105,813	1,060	106,873	105,689	687	106,376	99.9	64.8	99.5
甲佐町	24,687	172	24,859	24,587	0	24,587	99.6	0.0	98.9
山都町	32,433	470	32,903	32,337	0	32,337	99.7	0.0	98.3
氷川町	17,319	236	17,555	17,258	140	17,398	99.6	59.3	99.1
芦北町	36,352	255	36,607	36,352	3	36,355	100.0	1.2	99.3
津奈木町	7,860	890	8,750	7,839	120	7,959	99.7	13.5	91.0
錦町	32,187	79	32,266	32,128	75	32,203	99.8	94.9	99.8
多良木町	22,268	180	22,448	22,268	0	22,268	100.0	0.0	99.2
湯前町	7,591	0	7,591	7,591	0	7,591	100.0	—	100.0
水上村	3,592	0	3,592	3,542	0	3,542	98.6	—	98.6
相良村	10,534	289	10,823	10,275	143	10,418	97.5	49.5	96.3
五木村	4,103	200	4,303	4,053	50	4,103	98.8	25.0	95.4
山江村	5,303	0	5,303	5,303	0	5,303	100.0	—	100.0
球磨村	4,567	0	4,567	4,567	0	4,567	100.0	—	100.0
あさぎり町	30,340	1,496	31,836	30,185	170	30,355	99.5	11.4	95.3
葦北町	16,659	48	16,707	16,659	0	16,659	100.0	0.0	99.7
合計	5,984,604	81,040	6,065,644	5,958,791	21,939	5,980,730	99.6	27.1	98.6

2 令和4年度(2022年度)市町村税徴収実績(税目別)

(6)市町村民税(法人税割)

(単位:千円、%)

団体名	調定済額			収入済額			徴収率		
	A 現年課税分	B 滞納繰越分	C 合計	E 現年課税分	F 滞納繰越分	G 合計	E/A 現年課税分	F/B 滞納繰越分	G/C 計
熊本市	6,056,334	60,369	6,116,703	6,030,668	23,065	6,053,733	99.6	38.2	99.0
八代市	624,749	9,910	634,659	622,082	1,740	623,822	99.6	17.6	98.3
人吉市	163,376	5,667	169,043	161,799	197	161,996	99.0	3.5	95.8
荒尾市	178,426	2,358	180,784	178,424	0	178,424	100.0	0.0	98.7
水俣市	163,382	303	163,685	163,382	42	163,424	100.0	13.9	99.8
玉名市	181,628	2,002	183,630	181,039	9	181,048	99.7	0.4	98.6
山鹿市	161,857	35	161,892	161,722	25	161,747	99.9	71.4	99.9
菊池市	434,677	300	434,977	434,386	68	434,454	99.9	22.7	99.9
宇土市	163,121	42	163,163	163,058	0	163,058	100.0	0.0	99.9
上天草市	42,895	1,865	44,760	42,895	0	42,895	100.0	0.0	95.8
宇城市	147,022	465	147,487	149,044	10	149,054	101.4	2.2	101.1
阿蘇市	122,418	301	122,719	122,094	56	122,150	99.7	18.6	99.5
天草市	182,990	1,553	184,543	182,778	432	183,210	99.9	27.8	99.3
合志市	1,304,762	115	1,304,877	1,304,753	73	1,304,826	100.0	63.5	100.0
美里町	16,542	0	16,542	16,542	0	16,542	100.0	—	100.0
玉東町	3,744	0	3,744	3,744	0	3,744	100.0	—	100.0
南関町	35,592	0	35,592	35,592	0	35,592	100.0	—	100.0
長洲町	85,674	122	85,796	85,674	52	85,726	100.0	42.6	99.9
和水町	37,477	0	37,477	37,477	0	37,477	100.0	—	100.0
大津町	282,614	63	282,677	282,611	0	282,611	100.0	0.0	100.0
菊陽町	530,955	371	531,326	530,998	371	531,369	100.0	100.0	100.0
南小国町	9,425	0	9,425	9,456	0	9,456	100.3	—	100.3
小国町	14,540	488	15,028	14,540	0	14,540	100.0	0.0	96.8
産山村	1,190	0	1,190	1,190	0	1,190	100.0	—	100.0
高森町	15,243	0	15,243	15,243	0	15,243	100.0	—	100.0
西原村	200,651	0	200,651	200,674	0	200,674	100.0	—	100.0
南阿蘇村	22,054	24	22,078	22,125	24	22,149	100.3	100.0	100.3
御船町	55,845	837	56,682	55,795	187	55,982	99.9	22.3	98.8
嘉島町	71,656	2	71,658	70,643	2	70,645	98.6	100.0	98.6
益城町	169,085	1,695	170,780	168,888	1,098	169,986	99.9	64.8	99.5
甲佐町	19,148	0	19,148	19,148	0	19,148	100.0	—	100.0
山都町	22,995	0	22,995	22,995	0	22,995	100.0	—	100.0
氷川町	8,897	0	8,897	8,897	0	8,897	100.0	—	100.0
芦北町	34,544	0	34,544	34,544	0	34,544	100.0	—	100.0
津奈木町	5,407	0	5,407	5,433	0	5,433	100.5	—	100.5
錦町	128,444	0	128,444	128,444	0	128,444	100.0	—	100.0
多良木町	26,569	0	26,569	26,569	0	26,569	100.0	—	100.0
湯前町	3,363	0	3,363	3,363	0	3,363	100.0	—	100.0
水上村	6,014	0	6,014	6,014	0	6,014	100.0	—	100.0
相良村	17,334	0	17,334	17,320	0	17,320	99.9	—	99.9
五木村	2,709	0	2,709	2,709	0	2,709	100.0	—	100.0
山江村	4,133	0	4,133	4,133	0	4,133	100.0	—	100.0
球磨村	5,048	0	5,048	5,048	0	5,048	100.0	—	100.0
あさぎり町	36,344	0	36,344	36,334	0	36,334	100.0	—	100.0
葦北町	8,791	142	8,933	8,791	2	8,793	100.0	1.4	98.4
合計	11,809,664	89,029	11,898,693	11,779,058	27,453	11,806,511	99.7	30.8	99.2

2 令和4年度(2022年度)市町村税徴収実績(税目別)

(7) 固定資産税(市町村交付金含む)

(単位:千円、%)

団体名	調定済額			収入済額			徴収率		
	A 現年課税分	B 滞納繰越分	C 合計	E 現年課税分	F 滞納繰越分	G 合計	E/A 現年課税分	F/B 滞納繰越分	G/C 計
熊本市	44,865,568	632,279	45,497,847	44,589,684	252,778	44,842,462	99.4	40.0	98.6
八代市	8,684,788	337,835	9,022,623	8,615,830	88,905	8,704,735	99.2	26.3	96.5
人吉市	1,548,228	135,143	1,683,371	1,532,203	18,369	1,550,572	99.0	13.6	92.1
荒尾市	2,494,433	58,517	2,552,950	2,473,131	12,547	2,485,678	99.1	21.4	97.4
水俣市	1,875,756	123,885	1,999,641	1,863,418	5,253	1,868,671	99.3	4.2	93.5
玉名市	3,340,799	157,583	3,498,382	3,309,987	33,100	3,343,087	99.1	21.0	95.6
山鹿市	2,345,472	120,904	2,466,376	2,317,420	25,572	2,342,992	98.8	21.2	95.0
菊池市	2,947,786	187,667	3,135,453	2,927,487	44,109	2,971,596	99.3	23.5	94.8
宇土市	2,089,699	60,352	2,150,051	2,071,522	7,759	2,079,281	99.1	12.9	96.7
上天草市	1,070,062	92,219	1,162,281	1,039,924	9,148	1,049,072	97.2	9.9	90.3
宇城市	3,105,963	101,882	3,207,845	3,068,684	17,793	3,086,477	98.8	17.5	96.2
阿蘇市	1,592,442	158,288	1,750,730	1,558,866	24,415	1,583,281	97.9	15.4	90.4
天草市	3,461,415	81,029	3,542,444	3,436,253	15,008	3,451,261	99.3	18.5	97.4
合志市	3,087,946	47,744	3,135,690	3,077,373	18,470	3,095,843	99.7	38.7	98.7
美里町	429,334	8,087	437,421	427,093	5,317	432,410	99.5	65.7	98.9
玉東町	382,328	7,376	389,704	380,731	1,857	382,588	99.6	25.2	98.2
南関町	845,942	821	846,763	844,451	133	844,584	99.8	16.2	99.7
長洲町	1,098,555	27,641	1,126,196	1,093,089	3,035	1,096,124	99.5	11.0	97.3
和水町	512,950	20,653	533,603	509,671	2,331	512,002	99.4	11.3	96.0
大津町	3,089,782	77,904	3,167,686	3,074,867	37,180	3,112,047	99.5	47.7	98.2
菊陽町	3,900,027	96,400	3,996,427	3,882,477	14,058	3,896,535	99.6	14.6	97.5
南小国町	195,681	4,644	200,325	192,387	1,107	193,494	98.3	23.8	96.6
小国町	347,221	9,440	356,661	345,097	2,497	347,594	99.4	26.5	97.5
産山村	72,272	29,202	101,474	71,743	431	72,174	99.3	1.5	71.1
高森町	273,112	76,219	349,331	271,966	1,523	273,489	99.6	2.0	78.3
西原村	538,584	9,284	547,868	535,832	2,710	538,542	99.5	29.2	98.3
南阿蘇村	650,742	59,429	710,171	643,576	23,474	667,050	98.9	39.5	93.9
御船町	816,731	17,386	834,117	808,712	3,468	812,180	99.0	19.9	97.4
嘉島町	987,781	5,836	993,617	985,236	1,471	986,707	99.7	25.2	99.3
益城町	1,866,264	53,133	1,919,397	1,857,870	18,676	1,876,546	99.6	35.1	97.8
甲佐町	553,491	43,106	596,597	548,617	2,141	550,758	99.1	5.0	92.3
山都町	715,533	30,709	746,242	709,335	5,872	715,207	99.1	19.1	95.8
氷川町	502,394	12,006	514,400	499,283	3,934	503,217	99.4	32.8	97.8
芦北町	1,385,183	25,599	1,410,782	1,378,762	10,475	1,389,237	99.5	40.9	98.5
津奈木町	320,431	12,110	332,541	319,002	767	319,769	99.6	6.3	96.2
錦町	601,642	46,839	648,481	581,799	4,935	586,734	96.7	10.5	90.5
多良木町	327,834	23,554	351,388	324,436	3,709	328,145	99.0	15.7	93.4
湯前町	142,576	6,672	149,248	141,429	2,293	143,722	99.2	34.4	96.3
水上村	176,918	1,658	178,576	176,584	123	176,707	99.8	7.4	99.0
相良村	203,433	15,442	218,875	201,670	1,886	203,556	99.1	12.2	93.0
五木村	185,850	0	185,850	185,837	0	185,837	100.0	—	100.0
山江村	94,220	5,403	99,623	93,890	678	94,568	99.6	12.5	94.9
球磨村	125,778	4,848	130,626	123,272	1,160	124,432	98.0	23.9	95.3
あさぎり町	555,923	67,593	623,516	553,521	7,304	560,825	99.6	10.8	89.9
苓北町	1,090,313	4,386	1,094,699	1,089,154	471	1,089,625	99.9	10.7	99.5
合計	105,499,182	3,098,707	108,597,889	104,733,171	738,242	105,471,413	99.3	23.8	97.1

2 令和4年度(2022年度)市町村税徴収実績(税目別)

(8) 固定資産税(純固定資産税)

(単位:千円、%)

団体名	調定済額			収入済額			徴収率		
	A 現年課税分	B 滞納繰越分	C 合計	E 現年課税分	F 滞納繰越分	G 合計	E/A 現年課税分	F/B 滞納繰越分	G/C 計
熊本市	44,537,674	632,279	45,169,953	44,261,790	252,778	44,514,568	99.4	40.0	98.5
八代市	8,624,926	337,835	8,962,761	8,555,968	88,905	8,644,873	99.2	26.3	96.5
人吉市	1,538,757	135,143	1,673,900	1,522,732	18,369	1,541,101	99.0	13.6	92.1
荒尾市	2,491,098	58,517	2,549,615	2,469,796	12,547	2,482,343	99.1	21.4	97.4
水俣市	1,859,140	123,885	1,983,025	1,846,802	5,253	1,852,055	99.3	4.2	93.4
玉名市	3,339,016	157,583	3,496,599	3,308,204	33,100	3,341,304	99.1	21.0	95.6
山鹿市	2,339,688	120,904	2,460,592	2,311,636	25,572	2,337,208	98.8	21.2	95.0
菊池市	2,836,875	187,667	3,024,542	2,816,576	44,109	2,860,685	99.3	23.5	94.6
宇土市	2,087,559	60,352	2,147,911	2,069,382	7,759	2,077,141	99.1	12.9	96.7
上天草市	1,069,103	92,219	1,161,322	1,038,965	9,148	1,048,113	97.2	9.9	90.3
宇城市	3,102,188	101,882	3,204,070	3,064,909	17,793	3,082,702	98.8	17.5	96.2
阿蘇市	1,588,233	158,288	1,746,521	1,554,657	24,415	1,579,072	97.9	15.4	90.4
天草市	3,438,944	81,029	3,519,973	3,413,782	15,008	3,428,790	99.3	18.5	97.4
合志市	3,084,311	47,744	3,132,055	3,073,738	18,470	3,092,208	99.7	38.7	98.7
美里町	409,859	8,087	417,946	407,618	5,317	412,935	99.5	65.7	98.8
玉東町	382,141	7,376	389,517	380,544	1,857	382,401	99.6	25.2	98.2
南関町	845,942	821	846,763	844,451	133	844,584	99.8	16.2	99.7
長洲町	1,098,297	27,641	1,125,938	1,092,831	3,035	1,095,866	99.5	11.0	97.3
和水町	512,950	20,653	533,603	509,671	2,331	512,002	99.4	11.3	96.0
大津町	3,087,079	77,904	3,164,983	3,072,164	37,180	3,109,344	99.5	47.7	98.2
菊陽町	3,844,592	96,400	3,940,992	3,827,042	14,058	3,841,100	99.5	14.6	97.5
南小国町	195,134	4,644	199,778	191,840	1,107	192,947	98.3	23.8	96.6
小国町	344,533	9,440	353,973	342,409	2,497	344,906	99.4	26.5	97.4
産山村	72,272	29,202	101,474	71,743	431	72,174	99.3	1.5	71.1
高森町	271,554	76,219	347,773	270,408	1,523	271,931	99.6	2.0	78.2
西原村	537,082	9,284	546,366	534,330	2,710	537,040	99.5	29.2	98.3
南阿蘇村	649,393	59,429	708,822	642,227	23,474	665,701	98.9	39.5	93.9
御船町	813,261	17,386	830,647	805,242	3,468	808,710	99.0	19.9	97.4
嘉島町	987,781	5,836	993,617	985,236	1,471	986,707	99.7	25.2	99.3
益城町	1,860,644	53,133	1,913,777	1,852,250	18,676	1,870,926	99.5	35.1	97.8
甲佐町	553,483	43,106	596,589	548,609	2,141	550,750	99.1	5.0	92.3
山都町	695,854	30,709	726,563	689,656	5,872	695,528	99.1	19.1	95.7
氷川町	502,159	12,006	514,165	499,048	3,934	502,982	99.4	32.8	97.8
芦北町	1,381,549	25,599	1,407,148	1,375,128	10,475	1,385,603	99.5	40.9	98.5
津奈木町	320,323	12,110	332,433	318,894	767	319,661	99.6	6.3	96.2
錦町	600,844	46,839	647,683	581,001	4,935	585,936	96.7	10.5	90.5
多良木町	325,567	23,554	349,121	322,169	3,709	325,878	99.0	15.7	93.3
湯前町	113,618	6,672	120,290	112,471	2,293	114,764	99.0	34.4	95.4
水上村	107,881	1,658	109,539	107,547	123	107,670	99.7	7.4	98.3
相良村	201,964	15,442	217,406	200,201	1,886	202,087	99.1	12.2	93.0
五木村	185,055	0	185,055	185,042	0	185,042	100.0	—	100.0
山江村	93,729	5,403	99,132	93,399	678	94,077	99.6	12.5	94.9
球磨村	123,923	4,848	128,771	121,417	1,160	122,577	98.0	23.9	95.2
あさぎり町	553,420	67,593	621,013	551,018	7,304	558,322	99.6	10.8	89.9
葦北町	1,089,836	4,386	1,094,222	1,088,677	471	1,089,148	99.9	10.7	99.5
合計	104,699,231	3,098,707	107,797,938	103,933,220	738,242	104,671,462	99.3	23.8	97.1

2 令和4年度(2022年度)市町村税徴収実績(税目別)

(9) 固定資産税(土地)

(単位:千円、%)

団体名	調定済額			収入済額			徴収率		
	A 現年課税分	B 滞納繰越分	C 合計	E 現年課税分	F 滞納繰越分	G 合計	E/A 現年課税分	F/B 滞納繰越分	G/C 計
熊本市	15,963,292	235,562	16,198,854	15,864,409	94,175	15,958,584	99.4	40.0	98.5
八代市	2,171,346	85,067	2,256,413	2,154,393	22,386	2,176,779	99.2	26.3	96.5
人吉市	393,594	34,568	428,162	389,495	4,699	394,194	99.0	13.6	92.1
荒尾市	726,705	17,071	743,776	720,492	3,660	724,152	99.1	21.4	97.4
水俣市	477,670	31,830	509,500	474,500	1,350	475,850	99.3	4.2	93.4
玉名市	808,376	38,151	846,527	800,916	8,013	808,929	99.1	21.0	95.6
山鹿市	678,345	35,054	713,399	670,213	7,414	677,627	98.8	21.2	95.0
菊池市	614,837	40,673	655,510	610,438	9,560	619,998	99.3	23.5	94.6
宇土市	619,877	17,921	637,798	614,480	2,304	616,784	99.1	12.9	96.7
上天草市	231,691	19,985	251,676	225,160	1,982	227,142	97.2	9.9	90.3
宇城市	833,986	27,390	861,376	823,964	4,783	828,747	98.8	17.5	96.2
阿蘇市	433,801	43,234	477,035	424,630	6,669	431,299	97.9	15.4	90.4
天草市	1,008,407	23,761	1,032,168	1,001,029	4,401	1,005,430	99.3	18.5	97.4
合志市	790,958	12,242	803,200	788,106	4,736	792,842	99.6	38.7	98.7
美里町	75,184	1,483	76,667	74,757	975	75,732	99.4	65.7	98.8
玉東町	60,765	1,173	61,938	60,507	295	60,802	99.6	25.1	98.2
南関町	110,619	201	110,820	110,424	32	110,456	99.8	15.9	99.7
長洲町	265,390	6,679	272,069	264,069	733	264,802	99.5	11.0	97.3
和水町	103,205	4,155	107,360	102,545	469	103,014	99.4	11.3	96.0
大津町	603,548	15,231	618,779	600,633	7,269	607,902	99.5	47.7	98.2
菊陽町	896,010	22,467	918,477	891,920	3,276	895,196	99.5	14.6	97.5
南小国町	47,614	1,133	48,747	46,810	270	47,080	98.3	23.8	96.6
小国町	70,872	3,319	74,191	70,114	878	70,992	98.9	26.5	95.7
産山村	17,617	3,800	21,417	17,388	217	17,605	98.7	5.7	82.2
高森町	60,065	16,859	76,924	59,811	337	60,148	99.6	2.0	78.2
西原村	128,502	2,221	130,723	127,843	648	128,491	99.5	29.2	98.3
南阿蘇村	139,963	12,809	152,772	138,418	5,059	143,477	98.9	39.5	93.9
御船町	234,473	5,013	239,486	232,161	1,000	233,161	99.0	19.9	97.4
嘉島町	279,593	1,652	281,245	278,872	417	279,289	99.7	25.2	99.3
益城町	554,306	15,830	570,136	551,806	5,564	557,370	99.5	35.1	97.8
甲佐町	142,115	11,068	153,183	140,864	550	141,414	99.1	5.0	92.3
山都町	127,272	5,617	132,889	126,139	1,074	127,213	99.1	19.1	95.7
氷川町	121,284	4,258	125,542	120,533	1,395	121,928	99.4	32.8	97.1
芦北町	186,362	3,453	189,815	185,496	1,413	186,909	99.5	40.9	98.5
津奈木町	35,315	1,335	36,650	35,157	84	35,241	99.6	6.3	96.2
錦町	128,470	10,015	138,485	124,228	1,055	125,283	96.7	10.5	90.5
多良木町	76,638	5,545	82,183	75,839	873	76,712	99.0	15.7	93.3
湯前町	29,470	1,731	31,201	29,172	595	29,767	99.0	34.4	95.4
水上村	14,358	207	14,565	14,304	15	14,319	99.6	7.2	98.3
相良村	41,318	3,159	44,477	40,958	386	41,344	99.1	12.2	93.0
五木村	3,334	0	3,334	3,334	0	3,334	100.0	—	100.0
山江村	15,803	1,498	17,301	15,712	188	15,900	99.4	12.6	91.9
球磨村	20,394	1,704	22,098	19,981	408	20,389	98.0	23.9	92.3
あさぎり町	147,407	18,004	165,411	146,767	1,945	148,712	99.6	10.8	89.9
葦北町	80,040	2,018	82,058	79,955	217	80,172	99.9	10.8	97.7
合計	30,570,191	846,146	31,416,337	30,348,742	213,769	30,562,511	99.3	25.3	97.3

2 令和4年度(2022年度)市町村税徴収実績(税目別)

(10)固定資産税(家屋)

(単位:千円、%)

団体名	調定済額			収入済額			徴収率		
	A 現年課税分	B 滞納繰越分	C 合計	E 現年課税分	F 滞納繰越分	G 合計	E/A 現年課税分	F/B 繰越分	G/C 計
熊本市	22,385,337	314,631	22,699,968	22,246,673	125,786	22,372,459	99.4	40.0	98.6
八代市	3,618,356	141,722	3,760,078	3,589,228	37,296	3,626,524	99.2	26.3	96.4
人吉市	763,908	67,091	830,999	755,953	9,119	765,072	99.0	13.6	92.1
荒尾市	1,312,116	30,822	1,342,938	1,300,895	6,609	1,307,504	99.1	21.4	97.4
水俣市	629,390	41,940	671,330	625,213	1,778	626,991	99.3	4.2	93.4
玉名市	1,584,363	74,773	1,659,136	1,569,743	15,706	1,585,449	99.1	21.0	95.6
山鹿市	1,113,467	57,539	1,171,006	1,100,116	12,170	1,112,286	98.8	21.2	95.0
菊池市	1,325,138	87,662	1,412,800	1,315,656	20,604	1,336,260	99.3	23.5	94.6
宇土市	885,581	25,602	911,183	877,870	3,291	881,161	99.1	12.9	96.7
上天草市	560,908	48,383	609,291	545,096	4,800	549,896	97.2	9.9	90.3
宇城市	1,375,214	45,165	1,420,379	1,358,688	7,888	1,366,576	98.8	17.5	96.2
阿蘇市	761,146	75,858	837,004	745,055	11,700	756,755	97.9	15.4	90.4
天草市	1,725,421	40,654	1,766,075	1,712,796	7,530	1,720,326	99.3	18.5	97.4
合志市	1,573,582	24,359	1,597,941	1,568,221	9,423	1,577,644	99.7	38.7	98.7
美里町	165,454	3,265	168,719	164,555	2,146	166,701	99.5	65.7	98.8
玉東町	98,492	1,903	100,395	98,180	479	98,659	99.7	25.2	98.3
南関町	342,311	620	342,931	341,707	101	341,808	99.8	16.3	99.7
長洲町	493,747	12,426	506,173	491,290	1,365	492,655	99.5	11.0	97.3
和水町	213,416	8,593	222,009	212,052	970	213,022	99.4	11.3	96.0
大津町	1,366,968	34,496	1,401,464	1,360,363	16,463	1,376,826	99.5	47.7	98.2
菊陽町	1,742,980	43,704	1,786,684	1,735,023	6,374	1,741,397	99.5	14.6	97.5
南小国町	105,101	2,501	107,602	103,327	596	103,923	98.3	23.8	96.6
小国町	130,158	6,121	136,279	128,792	1,619	130,411	99.0	26.4	95.7
産山村	29,643	25,350	54,993	29,343	214	29,557	99.0	0.8	53.7
高森町	140,697	39,490	180,187	140,104	789	140,893	99.6	2.0	78.2
西原村	253,263	4,378	257,641	251,966	1,278	253,244	99.5	29.2	98.3
南阿蘇村	331,867	30,370	362,237	328,205	11,996	340,201	98.9	39.5	93.9
御船町	393,575	8,414	401,989	389,694	1,678	391,372	99.0	19.9	97.4
嘉島町	506,694	2,994	509,688	505,389	754	506,143	99.7	25.2	99.3
益城町	864,953	24,699	889,652	861,050	8,682	869,732	99.5	35.2	97.8
甲佐町	248,130	19,325	267,455	245,944	960	246,904	99.1	5.0	92.3
山都町	230,112	10,155	240,267	228,062	1,942	230,004	99.1	19.1	95.7
氷川町	220,657	7,748	228,405	219,290	2,539	221,829	99.4	32.8	97.1
芦北町	329,283	6,101	335,384	327,752	2,497	330,249	99.5	40.9	98.5
津奈木町	79,962	3,023	82,985	79,606	192	79,798	99.6	6.4	96.2
錦町	239,895	18,701	258,596	231,972	1,970	233,942	96.7	10.5	90.5
多良木町	164,900	11,930	176,830	163,178	1,879	165,057	99.0	15.8	93.3
湯前町	55,447	3,256	58,703	54,888	1,119	56,007	99.0	34.4	95.4
水上村	30,342	443	30,785	30,221	33	30,254	99.6	7.4	98.3
相良村	77,517	5,927	83,444	76,840	724	77,564	99.1	12.2	93.0
五木村	20,222	0	20,222	20,209	0	20,209	99.9	—	99.9
山江村	41,211	3,905	45,116	40,972	490	41,462	99.4	12.5	91.9
球磨村	37,637	3,144	40,781	36,876	752	37,628	98.0	23.9	92.3
あさぎり町	268,288	32,768	301,056	267,124	3,541	270,665	99.6	10.8	89.9
葦北町	311,203	2,368	313,571	310,872	254	311,126	99.9	10.7	99.2
合計	49,148,052	1,454,319	50,602,371	48,786,049	348,096	49,134,145	99.3	23.9	97.1

2 令和4年度(2022年度)市町村税徴収実績(税目別)

(11)固定資産税(償却資産)

(単位:千円、%)

団体名	調定済額			収入済額			徴収率		
	A 現年課税分	B 滞納繰越分	C 合計	E 現年課税分	F 滞納繰越分	G 合計	E/A 現年 課税 分	F/B 滞納 繰越 分	G/C 計
熊本市	6,189,045	82,086	6,271,131	6,150,708	32,817	6,183,525	99.4	40.0	98.6
八代市	2,835,224	111,046	2,946,270	2,812,347	29,223	2,841,570	99.2	26.3	96.4
人吉市	381,255	33,484	414,739	377,284	4,551	381,835	99.0	13.6	92.1
荒尾市	452,277	10,624	462,901	448,409	2,278	450,687	99.1	21.4	97.4
水俣市	752,080	50,115	802,195	747,089	2,125	749,214	99.3	4.2	93.4
玉名市	946,277	44,659	990,936	937,545	9,381	946,926	99.1	21.0	95.6
山鹿市	547,876	28,311	576,187	541,307	5,988	547,295	98.8	21.2	95.0
菊池市	896,900	59,332	956,232	890,482	13,945	904,427	99.3	23.5	94.6
宇土市	582,101	16,829	598,930	577,032	2,164	579,196	99.1	12.9	96.7
上天草市	276,504	23,851	300,355	268,709	2,366	271,075	97.2	9.9	90.3
宇城市	892,988	29,327	922,315	882,257	5,122	887,379	98.8	17.5	96.2
阿蘇市	393,286	39,196	432,482	384,972	6,046	391,018	97.9	15.4	90.4
天草市	705,116	16,614	721,730	699,957	3,077	703,034	99.3	18.5	97.4
合志市	719,771	11,143	730,914	717,411	4,311	721,722	99.7	38.7	98.7
美里町	169,221	3,339	172,560	168,306	2,196	170,502	99.5	65.8	98.8
玉東町	222,884	4,300	227,184	221,857	1,083	222,940	99.5	25.2	98.1
南関町	393,012	0	393,012	392,320	0	392,320	99.8	—	99.8
長洲町	339,160	8,536	347,696	337,472	937	338,409	99.5	11.0	97.3
和水町	196,329	7,905	204,234	195,074	892	195,966	99.4	11.3	96.0
大津町	1,116,563	28,177	1,144,740	1,111,168	13,448	1,124,616	99.5	47.7	98.2
菊陽町	1,205,602	30,229	1,235,831	1,200,099	4,408	1,204,507	99.5	14.6	97.5
南小国町	42,419	1,010	43,429	41,703	241	41,944	98.3	23.9	96.6
小国町	143,503	0	143,503	143,503	0	143,503	100.0	—	100.0
産山村	25,012	52	25,064	25,012	0	25,012	100.0	0.0	99.8
高森町	70,792	19,870	90,662	70,493	397	70,890	99.6	2.0	78.2
西原村	155,317	2,685	158,002	154,521	784	155,305	99.5	29.2	98.3
南阿蘇村	177,563	16,250	193,813	175,604	6,419	182,023	98.9	39.5	93.9
御船町	185,213	3,959	189,172	183,387	790	184,177	99.0	20.0	97.4
嘉島町	201,494	1,190	202,684	200,975	300	201,275	99.7	25.2	99.3
益城町	441,385	12,604	453,989	439,394	4,430	443,824	99.5	35.1	97.8
甲佐町	163,238	12,713	175,951	161,801	631	162,432	99.1	5.0	92.3
山都町	338,470	14,937	353,407	335,455	2,856	338,311	99.1	19.1	95.7
氷川町	160,218	0	160,218	159,225	0	159,225	99.4	—	99.4
芦北町	865,904	16,045	881,949	861,880	6,565	868,445	99.5	40.9	98.5
津奈木町	205,046	7,752	212,798	204,131	491	204,622	99.6	6.3	96.2
錦町	232,479	18,123	250,602	224,801	1,910	226,711	96.7	10.5	90.5
多良木町	84,029	6,079	90,108	83,152	957	84,109	99.0	15.7	93.3
湯前町	28,701	1,685	30,386	28,411	579	28,990	99.0	34.4	95.4
水上村	63,181	1,008	64,189	63,022	75	63,097	99.7	7.4	98.3
相良村	83,129	6,356	89,485	82,403	776	83,179	99.1	12.2	93.0
五木村	161,499	0	161,499	161,499	0	161,499	100.0	—	100.0
山江村	36,715	0	36,715	36,715	0	36,715	100.0	—	100.0
球磨村	65,892	0	65,892	64,560	0	64,560	98.0	—	98.0
あさぎり町	137,725	16,821	154,546	137,127	1,818	138,945	99.6	10.8	89.9
葦北町	698,593	0	698,593	697,850	0	697,850	99.9	—	99.9
合計	24,980,988	798,242	25,779,230	24,798,429	176,377	24,974,806	99.3	22.1	96.9

2 令和4年度(2022年度)市町村税徴収実績(税目別)

(12)軽自動車税(軽自動車税+環境性能割)

(単位:千円、%)

団体名	調定済額			収入済額			徴収率		
	A 現年課税分	B 滞納繰越分	C 合計	E 現年課税分	F 滞納繰越分	G 合計	E/A 現年課税分	F/B 滞納繰越分	G/C 計
熊本市	2,040,211	52,392	2,187,837	2,014,163	17,615	2,127,012	98.7	33.6	97.2
八代市	458,603	21,713	498,906	453,000	5,682	477,272	98.8	26.2	95.7
人吉市	125,188	7,781	138,231	122,977	1,679	129,918	98.2	21.6	94.0
荒尾市	188,904	4,267	200,755	187,256	1,030	195,870	99.1	24.1	97.6
水俣市	86,521	2,398	92,696	85,726	590	90,093	99.1	24.6	97.2
玉名市	259,755	14,995	286,857	256,175	2,945	271,227	98.6	19.6	94.6
山鹿市	223,975	11,572	245,639	221,365	3,869	235,326	98.8	33.4	95.8
菊池市	208,930	11,037	231,071	206,648	2,259	220,011	98.9	20.5	95.2
宇土市	141,958	8,668	157,233	139,176	1,549	147,332	98.0	17.9	93.7
上天草市	88,363	2,931	95,920	87,549	478	92,653	99.1	16.3	96.6
宇城市	229,214	10,911	250,672	225,596	2,460	238,603	98.4	22.5	95.2
阿蘇市	108,703	6,893	123,471	106,857	1,759	116,491	98.3	25.5	94.3
天草市	299,730	4,602	316,367	298,248	1,334	311,617	99.5	29.0	98.5
合志市	208,400	6,102	224,723	207,077	874	218,172	99.4	14.3	97.1
美里町	42,736	941	46,095	42,352	219	44,989	99.1	23.3	97.6
玉東町	23,007	628	24,790	22,742	275	24,172	98.8	43.8	97.5
南関町	44,683	218	46,597	44,552	12	46,260	99.7	5.5	99.3
長洲町	57,589	2,136	61,667	57,023	401	59,366	99.0	18.8	96.3
和水町	49,822	1,036	53,473	49,736	154	52,505	99.8	14.9	98.2
大津町	137,150	6,978	151,068	135,031	1,578	143,549	98.5	22.6	95.0
菊陽町	143,901	10,204	161,572	141,484	1,753	150,704	98.3	17.2	93.3
南小国町	17,066	645	18,738	16,826	173	18,026	98.6	26.8	96.2
小国町	30,280	471	41,335	30,071	156	40,811	99.3	33.1	98.7
産山村	6,517	135	6,995	6,463	20	6,826	99.2	14.8	97.6
高森町	26,620	200	28,854	26,620	20	28,674	100.0	10.0	99.4
西原村	34,809	848	39,077	34,630	248	38,298	99.5	29.2	98.0
南阿蘇村	46,837	2,355	52,437	46,325	341	49,911	98.9	14.5	95.2
御船町	70,117	2,977	76,495	68,850	825	73,076	98.2	27.7	95.5
嘉島町	39,438	1,351	43,196	39,046	355	41,808	99.0	26.3	96.8
益城町	119,386	7,231	134,917	117,628	2,124	128,052	98.5	29.4	94.9
甲佐町	50,846	2,099	55,951	50,473	252	53,731	99.3	12.0	96.0
山都町	70,733	3,683	78,505	70,083	1,014	75,186	99.1	27.5	95.8
氷川町	47,983	1,477	51,826	47,517	549	50,432	99.0	37.2	97.3
芦北町	65,109	952	69,862	64,488	394	68,683	99.0	41.4	98.3
津奈木町	18,565	872	20,398	18,414	212	19,587	99.2	24.3	96.0
錦町	47,454	1,370	51,450	47,454	309	50,389	100.0	22.6	97.9
多良木町	43,979	2,181	48,000	43,675	484	45,999	99.3	22.2	95.8
湯前町	17,963	170	18,870	17,957	58	18,752	100.0	34.1	99.4
水上村	9,020	40	9,626	9,020	0	9,586	100.0	0.0	99.6
相良村	20,582	1,706	23,510	20,463	629	22,314	99.4	36.9	94.9
五木村	4,903	0	5,311	4,903	0	5,311	100.0	—	100.0
山江村	14,297	0	15,098	14,297	0	15,098	100.0	—	100.0
球磨村	13,734	387	15,377	13,669	141	15,066	99.5	36.4	98.0
あさぎり町	68,401	817	73,033	68,162	135	72,112	99.7	16.5	98.7
葦北町	27,801	699	29,771	27,597	95	28,963	99.3	13.6	97.3
合計	6,079,783	221,069	6,604,272	6,009,364	57,049	6,369,833	98.8	25.8	96.5

2 令和4年度(2022年度)市町村税徴収実績(税目別)

(13)市町村たばこ税

(単位:千円、%)

団体名	調定済額			収入済額			徴収率		
	A 現年課税分	B 滞納繰越分	C 合計	E 現年課税分	F 滞納繰越分	G 合計	E/A 現年課税分	F/B 滞納繰越分	G/C 計
熊本市	5,424,404	10	5,424,414	5,424,404	10	5,424,414	100.0	100.0	100.0
八代市	929,320	0	929,320	929,320	0	929,320	100.0	—	100.0
人吉市	300,102	0	300,102	300,102	0	300,102	100.0	—	100.0
荒尾市	423,995	0	423,995	423,995	0	423,995	100.0	—	100.0
水俣市	152,313	0	152,313	152,313	0	152,313	100.0	—	100.0
玉名市	454,151	0	454,151	454,151	0	454,151	100.0	—	100.0
山鹿市	388,680	0	388,680	388,680	0	388,680	100.0	—	100.0
菊池市	395,240	0	395,240	395,240	0	395,240	100.0	—	100.0
宇土市	278,642	0	278,642	278,642	0	278,642	100.0	—	100.0
上天草市	188,289	0	188,289	188,289	0	188,289	100.0	—	100.0
宇城市	460,442	0	460,442	460,442	0	460,442	100.0	—	100.0
阿蘇市	215,348	0	215,348	215,348	0	215,348	100.0	—	100.0
天草市	561,996	0	561,996	561,996	0	561,996	100.0	—	100.0
合志市	390,394	0	390,394	390,394	0	390,394	100.0	—	100.0
美里町	59,627	0	59,627	59,627	0	59,627	100.0	—	100.0
玉東町	31,247	0	31,247	31,247	0	31,247	100.0	—	100.0
南関町	96,830	0	96,830	96,830	0	96,830	100.0	—	100.0
長洲町	121,559	0	121,559	121,559	0	121,559	100.0	—	100.0
和水町	56,349	0	56,349	56,349	0	56,349	100.0	—	100.0
大津町	381,362	0	381,362	381,362	0	381,362	100.0	—	100.0
菊陽町	378,962	0	378,962	378,962	0	378,962	100.0	—	100.0
南小国町	33,731	0	33,731	33,731	0	33,731	100.0	—	100.0
小国町	54,523	0	54,523	54,523	0	54,523	100.0	—	100.0
産山村	2,253	0	2,253	2,253	0	2,253	100.0	—	100.0
高森町	54,039	0	54,039	54,039	0	54,039	100.0	—	100.0
西原村	45,463	0	45,463	45,463	0	45,463	100.0	—	100.0
南阿蘇村	64,778	0	64,778	64,778	0	64,778	100.0	—	100.0
御船町	122,785	0	122,785	122,785	0	122,785	100.0	—	100.0
嘉島町	139,165	0	139,165	139,165	0	139,165	100.0	—	100.0
益城町	208,237	0	208,237	208,237	0	208,237	100.0	—	100.0
甲佐町	91,792	0	91,792	91,792	0	91,792	100.0	—	100.0
山都町	87,389	0	87,389	87,389	0	87,389	100.0	—	100.0
氷川町	77,585	0	77,585	77,585	0	77,585	100.0	—	100.0
芦北町	99,283	0	99,283	99,283	0	99,283	100.0	—	100.0
津奈木町	25,537	0	25,537	25,537	0	25,537	100.0	—	100.0
錦町	106,345	0	106,345	106,345	0	106,345	100.0	—	100.0
多良木町	78,904	0	78,904	78,904	0	78,904	100.0	—	100.0
湯前町	24,054	0	24,054	24,054	0	24,054	100.0	—	100.0
水上村	4,311	0	4,311	4,311	0	4,311	100.0	—	100.0
相良村	28,209	0	28,209	28,209	0	28,209	100.0	—	100.0
五木村	4,210	0	4,210	4,210	0	4,210	100.0	—	100.0
山江村	20,480	0	20,480	20,480	0	20,480	100.0	—	100.0
球磨村	14,991	0	14,991	14,991	0	14,991	100.0	—	100.0
あさぎり町	95,209	0	95,209	95,209	0	95,209	100.0	—	100.0
苓北町	39,620	0	39,620	39,620	0	39,620	100.0	—	100.0
合計	13,212,145	10	13,212,155	13,212,145	10	13,212,155	100.0	100.0	100.0

2 令和4年度(2022年度)市町村税徴収実績(税目別)
(14) 鉱産税

(単位:千円、%)

団体名	調定済額			収入済額			徴収率		
	A 現年課税分	B 滞納繰越分	C 合計	E 現年課税分	F 滞納繰越分	G 合計	E/A 現年課税分	F/B 滞納繰越分	G/C 計
上天草市	41	0	41	41	0	41	100.0	—	100.0
阿蘇市	19	0	19	19	0	19	100.0	—	100.0
芦北町	12	0	12	12	0	12	100.0	—	100.0
合計	72	0	72	72	0	72	100.0	—	100.0

(15) 入湯税

(単位:千円、%)

団体名	調定済額			収入済額			徴収率		
	A 現年課税分	B 滞納繰越分	C 合計	E 現年課税分	F 滞納繰越分	G 合計	E/A 現年課税分	F/B 滞納繰越分	G/C 計
熊本市	28,271	0	28,271	28,271	0	28,271	100.0	—	100.0
八代市	11,440	0	11,440	11,440	0	11,440	100.0	—	100.0
人吉市	11,459	0	11,459	11,459	0	11,459	100.0	—	100.0
荒尾市	5,398	0	5,398	5,398	0	5,398	100.0	—	100.0
水俣市	3,976	118	4,094	3,891	0	3,891	97.9	0.0	95.0
玉名市	9,085	0	9,085	9,085	0	9,085	100.0	—	100.0
山鹿市	20,184	0	20,184	20,184	0	20,184	100.0	—	100.0
菊池市	7,906	0	7,906	7,906	0	7,906	100.0	—	100.0
上天草市	21,351	0	21,351	21,351	0	21,351	100.0	—	100.0
阿蘇市	38,360	0	38,360	38,360	0	38,360	100.0	—	100.0
天草市	24,915	0	24,915	24,915	0	24,915	100.0	—	100.0
美里町	627	0	627	627	0	627	100.0	—	100.0
南関町	4,990	0	4,990	4,990	0	4,990	100.0	—	100.0
和水町	2,808	0	2,808	2,808	0	2,808	100.0	—	100.0
大津町	3,478	0	3,478	3,478	0	3,478	100.0	—	100.0
南小国町	45,611	0	45,611	45,611	0	45,611	100.0	—	100.0
小国町	9,669	0	9,669	9,669	0	9,669	100.0	—	100.0
産山村	1,046	0	1,046	1,046	0	1,046	100.0	—	100.0
高森町	3,925	1,322	5,247	3,925	50	3,975	100.0	3.8	75.8
西原村	0	0	0	0	0	0	—	—	—
南阿蘇村	42,391	311	42,702	42,391	311	42,702	100.0	100.0	100.0
御船町	2,229	0	2,229	2,229	0	2,229	100.0	—	100.0
嘉島町	1,220	0	1,220	1,220	0	1,220	100.0	—	100.0
益城町	4,408	0	4,408	4,408	0	4,408	100.0	—	100.0
山都町	1,901	0	1,901	1,901	0	1,901	100.0	—	100.0
芦北町	458	0	458	458	0	458	100.0	—	100.0
津奈木町	146	0	146	146	0	146	100.0	—	100.0
錦町	387	0	387	387	0	387	100.0	—	100.0
湯前町	600	0	600	600	0	600	100.0	—	100.0
水上村	1,148	0	1,148	1,148	0	1,148	100.0	—	100.0
相良村	968	0	968	968	0	968	100.0	—	100.0
山江村	704	0	704	704	0	704	100.0	—	100.0
球磨村	0	0	0	0	0	0	—	—	—
苓北町	1,261	0	1,261	1,261	0	1,261	100.0	—	100.0
合計	312,320	1,751	314,071	312,235	361	312,596	100.0	20.6	99.5

(16) 事業所税

(単位:千円、%)

団体名	調定済額			収入済額			徴収率		
	A 現年課税分	B 滞納繰越分	C 合計	E 現年課税分	F 滞納繰越分	G 合計	E/A 現年課税分	F/B 滞納繰越分	G/C 計
熊本市	2,515,975	23,740	2,539,715	2,509,451	15,771	2,525,222	99.7	66.4	99.4
合計	2,515,975	23,740	2,539,715	2,509,451	15,771	2,525,222	99.7	66.4	99.4

2 令和4年度(2022年度)市町村税徴収実績(税目別)

(17)特別土地保有税(合計)

(単位:千円、%)

団体名	調定済額			収入済額			徴収率		
	A 現年課税分	B 滞納繰越分	C 合計	E 現年課税分	F 滞納繰越分	G 合計	E/A 現年課税分	F/B 滞納繰越分	G/C 計
熊本市	0	0	0	0	0	0	—	—	—
合計	0	0	0	0	0	0	—	—	—

(18)特別土地保有税(保有分)

(単位:千円、%)

団体名	調定済額			収入済額			徴収率		
	A 現年課税分	B 滞納繰越分	C 合計	E 現年課税分	F 滞納繰越分	G 合計	E/A 現年課税分	F/B 滞納繰越分	G/C 計
熊本市	0	0	0	0	0	0	—	—	—
合計	0	0	0	0	0	0	—	—	—

(19)特別土地保有税(取得分)

(単位:千円、%)

団体名	調定済額			収入済額			徴収率		
	A 現年課税分	B 滞納繰越分	C 合計	E 現年課税分	F 滞納繰越分	G 合計	E/A 現年課税分	F/B 滞納繰越分	G/C 計
熊本市	0	0	0	0	0	0	—	—	—
合計	0	0	0	0	0	0	—	—	—

(20)都市計画税(合計)

(単位:千円、%)

団体名	調定済額			収入済額			徴収率		
	A 現年課税分	B 滞納繰越分	C 合計	E 現年課税分	F 滞納繰越分	G 合計	E/A 現年課税分	F/B 滞納繰越分	G/C 計
熊本市	8,602,890	122,129	8,725,019	8,549,600	48,826	8,598,426	99.4	40.0	98.5
人吉市	168,955	14,822	183,777	167,195	2,121	169,316	99.0	14.3	92.1
玉名市	160,223	4,903	165,126	159,217	615	159,832	99.4	12.5	96.8
山鹿市	144,674	7,868	152,542	142,939	1,664	144,603	98.8	21.1	94.8
天草市	313,265	7,744	321,009	310,607	1,837	312,444	99.2	23.7	97.3
合計	9,390,007	157,466	9,547,473	9,329,558	55,063	9,384,621	99.4	35.0	98.3

(21)都市計画税(土地)

(単位:千円、%)

団体名	調定済額			収入済額			徴収率		
	A 現年課税分	B 滞納繰越分	C 合計	E 現年課税分	F 滞納繰越分	G 合計	E/A 現年課税分	F/B 滞納繰越分	G/C 計
熊本市	4,130,769	58,642	4,189,411	4,105,181	23,444	4,128,625	99.4	40.0	98.5
人吉市	65,463	5,743	71,206	64,781	822	65,603	99.0	14.3	92.1
玉名市	66,925	2,048	68,973	66,505	257	66,762	99.4	12.5	96.8
山鹿市	61,229	3,330	64,559	60,495	704	61,199	98.8	21.1	94.8
天草市	139,888	3,458	143,346	138,701	821	139,522	99.2	23.7	97.3
合計	4,464,274	73,221	4,537,495	4,435,663	26,048	4,461,711	99.4	35.6	98.3

(22)都市計画税(家屋)

(単位:千円、%)

団体名	調定済額			収入済額			徴収率		
	A 現年課税分	B 滞納繰越分	C 合計	E 現年課税分	F 滞納繰越分	G 合計	E/A 現年課税分	F/B 滞納繰越分	G/C 計
熊本市	4,472,121	63,487	4,535,608	4,444,419	25,382	4,469,801	99.4	40.0	98.5
人吉市	103,492	9,079	112,571	102,414	1,299	103,713	99.0	14.3	92.1
玉名市	93,298	2,855	96,153	92,712	358	93,070	99.4	12.5	96.8
山鹿市	83,445	4,538	87,983	82,444	960	83,404	98.8	21.2	94.8
天草市	173,377	4,286	177,663	171,906	1,016	172,922	99.2	23.7	97.3
合計	4,925,733	84,245	5,009,978	4,893,895	29,015	4,922,910	99.4	34.4	98.3

2 令和4年度(2022年度)市町村税徴収実績(税目別)

(23) 国民健康保険税

(単位:千円、%)

団体名	調定済額			収入済額			徴収率		
	A 現年課税分	B 滞納繰越分	C 合計	E 現年課税分	F 滞納繰越分	G 合計	E/A 現年課税分	F/B 滞納繰越分	G/C 計
熊本市	0	13,737	13,737	0	1,034	1,034	—	7.5	7.5
八代市	3,335,260	743,831	4,079,091	3,172,723	134,716	3,307,439	95.1	18.1	81.1
人吉市	632,605	261,585	894,190	593,277	43,331	636,608	93.8	16.6	71.2
荒尾市	933,351	136,396	1,069,747	878,438	28,646	907,084	94.1	21.0	84.8
水俣市	294,362	25,625	319,987	287,418	6,971	294,389	97.6	27.2	92.0
玉名市	1,711,104	471,374	2,182,478	1,634,005	70,556	1,704,561	95.5	15.0	78.1
山鹿市	1,110,011	177,977	1,287,988	1,060,715	34,806	1,095,521	95.6	19.6	85.1
菊池市	1,164,185	339,380	1,503,565	1,126,691	55,954	1,182,645	96.8	16.5	78.7
宇土市	702,831	117,088	819,919	672,700	21,163	693,863	95.7	18.1	84.6
上天草市	574,544	95,510	670,054	558,711	17,751	576,462	97.2	18.6	86.0
宇城市	1,360,888	205,965	1,566,853	1,311,605	44,032	1,355,637	96.4	21.4	86.5
阿蘇市	696,871	167,191	864,062	660,423	31,895	692,318	94.8	19.1	80.1
天草市	1,529,194	169,319	1,698,513	1,491,107	39,118	1,530,225	97.5	23.1	90.1
合志市	1,098,910	232,629	1,331,539	1,042,678	45,150	1,087,828	94.9	19.4	81.7
美里町	202,393	12,788	215,181	196,003	3,268	199,271	96.8	25.6	92.6
玉東町	121,179	14,347	135,526	115,974	4,628	120,602	95.7	32.3	89.0
南関町	186,445	6,523	192,968	182,519	1,059	183,578	97.9	16.2	95.1
長洲町	295,756	81,577	377,333	283,048	12,376	295,424	95.7	15.2	78.3
和水町	225,428	19,528	244,956	220,464	4,272	224,736	97.8	21.9	91.7
大津町	590,312	131,894	722,206	553,952	19,287	573,239	93.8	14.6	79.4
菊陽町	703,417	250,171	953,588	661,047	29,394	690,441	94.0	11.7	72.4
南小国町	89,777	7,515	97,292	87,405	2,226	89,631	97.4	29.6	92.1
小国町	179,242	17,014	196,256	172,671	3,321	175,992	96.3	19.5	89.7
産山村	47,308	3,555	50,863	46,244	998	47,242	97.8	28.1	92.9
高森町	154,013	36,272	190,285	152,088	6,074	158,162	98.8	16.7	83.1
西原村	182,802	24,616	207,418	180,036	5,866	185,902	98.5	23.8	89.6
南阿蘇村	286,660	82,691	369,351	274,031	14,143	288,174	95.6	17.1	78.0
御船町	343,579	35,583	379,162	324,929	10,798	335,727	94.6	30.3	88.5
嘉島町	207,572	20,073	227,645	199,466	6,692	206,158	96.1	33.3	90.6
益城町	666,632	162,538	829,170	640,006	46,258	686,264	96.0	28.5	82.8
甲佐町	237,278	56,769	294,047	231,772	9,892	241,664	97.7	17.4	82.2
山都町	427,203	51,816	479,019	413,126	10,756	423,882	96.7	20.8	88.5
氷川町	388,963	26,255	415,218	381,681	9,422	391,103	98.1	35.9	94.2
芦北町	272,241	18,805	291,046	266,346	7,978	274,324	97.8	42.4	94.3
津奈木町	68,558	16,408	84,966	67,702	1,839	69,541	98.8	11.2	81.8
錦町	241,869	55,246	297,115	232,516	5,774	238,290	96.1	10.5	80.2
多良木町	228,186	86,031	314,217	222,460	9,889	232,349	97.5	11.5	73.9
湯前町	86,057	19,522	105,579	84,276	3,318	87,594	97.9	17.0	83.0
水上村	41,037	1,786	42,823	40,551	286	40,837	98.8	16.0	95.4
相良村	100,532	48,601	149,133	95,952	4,116	100,068	95.4	8.5	67.1
五木村	17,831	0	17,831	17,831	0	17,831	100.0	—	100.0
山江村	52,818	18,752	71,570	50,505	2,046	52,551	95.6	10.9	73.4
球磨村	61,658	11,630	73,288	59,003	2,529	61,532	95.7	21.7	84.0
あさぎり町	395,699	31,814	427,513	388,229	7,243	395,472	98.1	22.8	92.5
苓北町	141,522	13,498	155,020	138,463	1,413	139,876	97.8	10.5	90.2
合計	22,388,083	4,521,225	26,909,308	21,470,787	822,284	22,293,071	95.9	18.2	82.8

(24) 国民健康保険料

(単位:千円、%)

団体名	調定済額			収入済額			徴収率		
	A 現年課税分	B 滞納繰越分	C 合計	E 現年課税分	F 滞納繰越分	G 合計	E/A 現年課税分	F/B 滞納繰越分	G/C 計
熊本市	14,449,652	2,981,015	17,430,667	13,308,186	355,036	13,663,222	92.1	11.9	78.4
合計	14,449,652	2,981,015	17,430,667	13,308,186	355,036	13,663,222	92.1	11.9	78.4