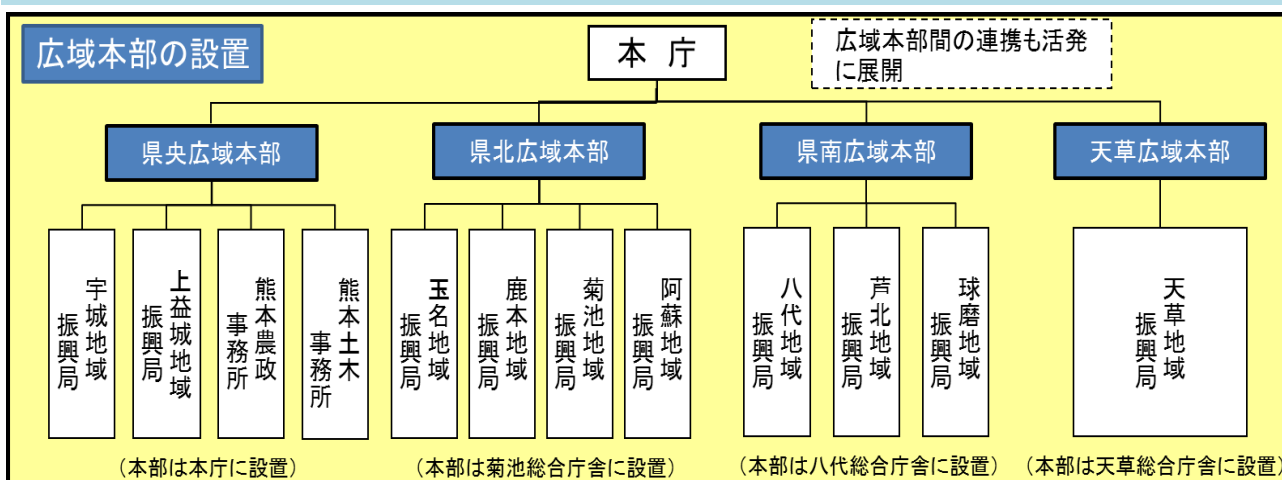


広域本部・地域振興局の概要

1 広域本部・地域振興局の構成



2 広域本部・地域振興局の主な業務

○広域本部：地域振興局を総括し、広域的な地域振興などを行う

- (例)
- ・広域的な地域振興
 - ・税務分野（課税、収税）
 - ・やさしいまちづくり、社会福祉法人、保育所の指導監査
 - ・医療機関の立入検査、許認可
 - ・農振除外手続、農地転用許可
 - ・大規模工事検査、市町村技術指導
 - ・景観・建築関係 等

○地域振興局：住民に身近な行政サービス、管内の地域づくりを行う

- (例)
- ・地域づくり、観光振興
 - ・保健衛生関係免許、食品衛生
 - ・農業普及、林道、治山
 - ・道路・河川等の維持管理 等

3 広域本部・地域振興局所在地

