

令和2年7月豪雨災害からの復興に係る雇用のマッチング・創出事業

HITOYOSHI • KUMA

# 人吉・球磨

# みらり・<sup>きゅう</sup>球<sup>じん</sup>人情報 2023

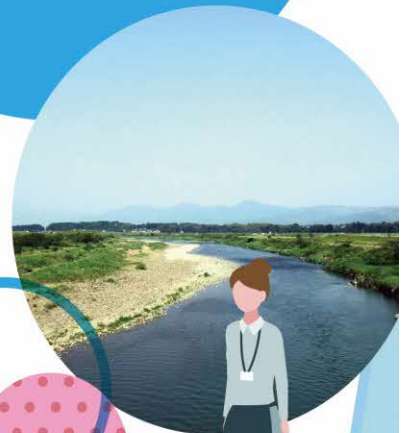


人吉・球磨地域に本社・拠点のある事業所の採用情報・採用予定情報を集めた求人情報誌です。

未来(予定)の求人情報も含まれますので、事業所の復興状況も確認できます。本情報誌を活用し、人吉・球磨地域の事業所の魅力を再発見されてください。

令和2年  
7月豪雨災害復興支援

人吉・球磨地域に  
特化した求人情報誌



発行

熊本県 県南広域本部 球磨地域振興局

企画  
制作  
監修

KIRARI.CO 株式会社きらり.コーポレーション

# 相談機関一覧

## ジョブカフェ球磨ランチ（ワンストップ就労相談窓口）

熊本県  
ジョブカフェ・ランチ



所在地：人吉市西間下町86-1 球磨地域振興局3階  
利用可能日時：月曜日～金曜日 10:00～17:00  
電話番号：0966-22-0555

## ハローワーク球磨 （球磨公共職業安定所）

所在地：人吉市下薩摩瀬町 1602-1  
利用可能日時：月曜日～金曜日 8:30～17:15  
電話番号：0966-24-609

## 人吉しごとサポートセンター Hit-Biz（ヒットビズ）



所在地：人吉市相良町 4-2  
くまりば(人吉市まち・ひと・しごと総合交流館)1F  
利用可能日時：月曜日～金曜日  
午前 8:30～12:00 / 午後 13:00～17:15  
電話番号：0966-32-8222  
起業・創業希望者への支援を行っています。  
例えば趣味でやっている事は仕事になりますか？  
などの相談から行っています。



## 若者サポートステーション ひとよしサテライト

電話番号：070-1565-7889  
ハローワーク球磨他で定期的な相談会を実施します。個別相談で就労から定着まで支援します。

対象：15歳から49歳、お仕事を探されている方、働く人を募集している企業

## 若者サポートステーション やつしろ

所在地：八代市大手町 2-1-13-2F B  
利用可能日時：火曜日～土曜日 10:00～17:00  
電話番号：0965-37-8739

## 高齢者無料職業紹介所 （球磨相談所）

所在地：人吉市西間下町86-1  
球磨地域振興局2階 総務福祉課内  
利用可能日時：月・水・金曜日 10:00～16:00  
電話番号：0966-22-2625

## 熊本県芦北・球磨 障害者就業・生活支援センター 「みなよし」

所在地：水俣市大黒町 2-3-18  
エムズシティー 1F  
利用可能日時：月曜日～金曜日 9:30～17:15  
電話番号：0966-84-9024

# 地域別一覧



## 人吉市

- 1 株式会社九英
- 2 社会福祉法人寿栄会 ケアハウスあいせい
- 3 医療法人社団 健成会
- 4 有限会社後藤球電社
- 5 株式会社 翠嵐楼
- 6 社会福祉法人慈愛会 特別養護老人ホーム千寿園
- 7 (株) TakuRoo人吉営業所
- 8 有限会社トータル・ケア・サポート
- 9 第一索道商事株式会社
- 10 株式会社烏飼酒造
- 11 株式会社中九州クボタ
- 12 人吉医療センター (株式会社ニチイ学館)
- 13 ニチイケアセンターひとよし (株式会社ニチイ学館)
- 14 株式会社人吉旅館
- 15 山下機工株式会社
- 16 株式会社ライフサポート九州
- 17 社会福祉法人天雲海 特別養護老人ホーム 龍生園

## 錦町

- 18 球磨地域農業協同組合 (JAくま)
- 19 ニチイケアセンターにしき東方 (株式会社ニチイ学館)
- 20 ニチイケアセンターにしき (株式会社ニチイ学館)
- 21 ルネサスエレクトロニクス株式会社 (錦工場)

## あさぎり町

- 22 一般社団法人 あさぎり町農業支援センター
- 23 株式会社テクノワールド
- 24 大秀建設株式会社
- 25 ニチイケアセンターあさぎり (株式会社ニチイ学館)
- 26 丸昭建設株式会社
- 27 山村歯科医院

## 多良木

- 28 味岡建設株式会社
- 29 小蔵屋
- 30 多良木プレカット協同組合
- 31 宮本電機株式会社

## 湯前町

- 32 湯前木材事業協同組合

## 水上村

- 33 株式会社美迅

## 相良村

- 34 株式会社白砂組

## 五木村

- 35 五木村森林組合

# 掲載企業一覧

★印は熊本県ブライ企業認定企業です。

## 目次

- P1 地域別一覧
- P2 掲載企業一覧
- P3 掲載企業インデックス(地域別・50音順)
- P4 **1** 株式会社九英  
建設コンサルタント業
- 2** 社会福祉法人寿栄会 ケアハウスあいせい  
社会福祉事業
- P5 **3** 医療法人社団 健成会  
医療・介護
- 4** 有限会社後藤球電社  
住宅設備機器・電化製品等の提案販売、取付、修理、アフターフォロー等
- P6 **5** 株式会社 翠嵐楼  
温泉旅館業並びに飲食店
- 6** 社会福祉法人慈愛会 特別養護老人ホーム千寿園  
介護福祉業
- P7 **7** (株)TakuRoo人吉営業所  
一般乗用旅客自動車運送業
- 8** 有限会社トータル・ケア・サポート  
施設利用者の給食の調理
- P8 **9** 第一索道商事株式会社  
農林業機械販売、索道・モノレール工事、林業経営、薪ストーブの設置
- 10** 株式会社鳥飼酒造  
製造業
- P9 **11** ★株式会社中九州クボタ  
農業用機械の販売及び整備
- 12** 人吉医療センター(株式会社ニチイ学館)  
医療関連事業
- P10 **13** ニチイケアセンターひとよし(株式会社ニチイ学館)  
介護・ヘルスケア事業
- 14** 株式会社人吉旅館  
旅館業
- P11 **15** ★山下機工株式会社  
「金属複合加工」「特殊素材加工」「少量多品種加工」
- 16** 株式会社ライフサポート九州  
LPガス事業
- P12 **17** ★社会福祉法人天雲海 特別養護老人ホーム 龍生園  
医療・福祉業
- 18** 球磨地域農業協同組合(JAくま)  
複合サービス業
- P13 **19** ニチイケアセンターにしき東方(株式会社ニチイ学館)  
介護・ヘルスケア事業
- 20** ニチイケアセンターにしき(株式会社ニチイ学館)  
介護・ヘルスケア事業
- P14 **21** ルネサスエレクトロニクス株式会社(錦工場)
- 22** 一般社団法人 あさぎり町農業支援センター  
あさぎり町内の農業に関する支援
- P15 **23** 株式会社テクノワールド  
アウトソーシング事業
- 24** 大秀建設株式会社  
塗装工事・土木工事業
- P16 **25** ニチイケアセンターあさぎり(株式会社ニチイ学館)  
介護・ヘルスケア事業
- 26** ★丸昭建設株式会社  
建設業
- P17 **27** 山村歯科医院  
歯科
- 28** ★味岡建設株式会社  
公共工事を主とし、民間工事を含む工事現場の施工管理業務
- P18 **29** 小藏屋  
製造業
- 30** ★多良木プレカット協同組合  
木材加工製造業
- P19 **31** ★宮本電機株式会社  
精密電子部品製造業
- 32** 湯前木材事業協同組合  
木材市場事業、木材の素材生産事業、ガソリンスタンド事業
- P20 **33** 株式会社美迅  
林業
- 34** 株式会社白砂組  
総合建設業
- P21 **35** 五木村森林組合  
林業

募集内容に関するお問い合わせは各事業所またはジョブカフェ・球磨ランチ(ウラ表紙)までご連絡をお願いします。  
[みらい球人情報]を見てとお伝えいただくとスムーズな対応をさせていただきます。  
気になる事業所があればお気軽にお問い合わせください。

## 掲載企業インデックス（地域別・企業名50音順）

会社・団体名 主力事業[◎] その他事業[○]	人吉球磨 地域の 事業所 所在地	A	B	C	D	E	F	G	H	I	J	K	L	M	N	O	P	Q	R	S	T
		農業・林業	漁業	鉱業・採石業・砂利採取業	建設業	製造業	電気・ガス・熱供給・水道業	情報通信業	運輸業・郵便業	卸売業・小売業	金融業・保険業	不動産業・物品賃貸業	学術研究・専門・技術サービス業	宿泊業・飲食業	生活関連サービス業・娯楽業	教育学習支援業	医療・福祉	複合サービス事業	サービス業（他に分類されないもの）	公務（他に分類されるものを除く）	分類不能の産業
1 株式会社九英	人吉市												◎								
2 社会福祉法人寿栄会 ケアハウスあいせい	人吉市																◎				
3 医療法人社団 健成会	人吉市																◎				
4 有限会社後藤球電社	人吉市									◎											
5 株式会社 翠嵐楼	人吉市													◎							
6 社会福祉法人慈愛会 特別養護老人ホーム千寿園	人吉市																◎				
7 (株) TakuRoo人吉営業所	人吉市								◎												
8 有限会社トータル・ケア・サポート	人吉市																			◎	
9 第一索道商事株式会社	人吉市				○					◎											
10 株式会社鳥飼酒造	人吉市					◎															
11 株式会社中九州クボタ	人吉市									◎											
12 人吉医療センター（株式会社ニチイ学館）	人吉市																◎				
13 ニチイケアセンターひとよし（株式会社ニチイ学館）	人吉市																◎				
14 株式会社人吉旅館	人吉市													◎							
15 山下機工株式会社	人吉市					◎															
16 株式会社ライフサポート九州	人吉市						◎														
17 社会福祉法人天雲海 特別養護老人ホーム 龍生園	人吉市																◎				
18 球磨地域農業協同組合（JAくま）	錦町	○					○				○							◎			
19 ニチイケアセンターにしき東方（株式会社ニチイ学館）	錦町																◎				
20 ニチイケアセンターにしき（株式会社ニチイ学館）	錦町																◎				
21 ルネサスエレクトロニクス株式会社（錦工場）	錦町					◎															
22 一般社団法人 あさざり町農業支援センター	あさざり町	◎																			
23 株式会社テクノワールド	あさざり町																	◎			
24 大秀建設株式会社	あさざり町				◎																
25 ニチイケアセンターあさざり（株式会社ニチイ学館）	あさざり町																◎				
26 丸昭建設株式会社	あさざり町				◎																
27 山村歯科医院	あさざり町																◎				
28 味岡建設株式会社	多良木町				◎																
29 小藏屋	多良木町					◎															
30 多良木プレカット協同組合	多良木町	○				◎															
31 宮本電機株式会社	多良木町					◎		○													
32 湯前木材事業協同組合	湯前町					◎				○											
33 株式会社美迅	水上村	◎																			
34 株式会社白砂組	相良村				◎																
35 五木村森林組合	五木村	◎																			

株式会社九英		事業内容	建設コンサルタント業	1	
	募集する職種	測量設計技術員			
	勤務地	人吉市鬼木町602番地	メールアドレス info@k-kyuei.co.jp		
	電話番号	0966-22-2629	年齢層		技術者 20～60歳代 (平均年齢44歳)
	設立	1975年12月15日	資本金		1,175万円
	従業員数	20名(2023年2月現在)※女性 5名在籍	採用担当		総務部 大無田
	弊社からのコメント↓				
会社見学	インターンシップ	 <b>測量設計技術員 【共に創造、チャレンジしていく仲間募集！！】</b> 株式会社九英は測量・設計・調査を専門とする建設コンサルタント会社です。 経験・資格は働きながら取得。私たちはスキルアップを応援します！女性も活躍中！ 有給休暇もとりにやすく、職場はスーパーやコンビニが近くとても便利です。 安心して長く活躍できる環境で、やりがいのある仕事をしてみませんか？			
OK	要ご相談				
募集	ホームページから可能(高校生を除く)				
給与	高校新卒/月給 150,000円 その他/月給 150,000円～350,000円 ※その他月給は経験・資格・最終学歴等で決定				
キャリアパス	実務,研修などを通して個人ごとのキャリアを作り、測量や設計に必要な資格を取得して高い技術力を持つ技術者となります。				
時間	8:30～17:30(うち休憩60分)				
休日	日・祝日・夏季・年末年始(年間119日) 土曜4月～12月すべて、1月～3月第2,4,5休み				
特記事項	賞与年3回(昨年度実績5.6ヶ月)・昇給年1回(業績により変動あり) 各種手当(通勤・残業・資格)各種保険完備・制服貸与・研修参加費負担、資格合格報奨金				
		 			

社会福祉法人寿栄会 ケアハウスあいせい		事業内容	社会福祉事業	2	
	募集する職種	介護職、看護職			
	勤務地	人吉市下城本町1519-2 【人吉駅から車で5分】	メールアドレス aisei-02@helen.ocn.ne.jp		
	電話番号	0966-22-1112	年齢層		30代から60代 シニアの方も短時間で 活発に働いておられます。
	設立	1996年(平成8年)4月	資本金		-
	従業員数	28名	採用担当		永岡ちえ子
	弊社からのコメント↓				
会社見学	インターンシップ	 <b>職員の声「高齢者の方とのふれあいで様々なことを勉強させて頂くことが多く、やりがいのある仕事、職場です。」</b>			
OK	要ご相談				
募集	まずはお気軽にお電話下さい。				
給与	月額150,000円～170,000円(経験者) ※時給 860円 宿直手当6,000円(3回～4回程度) ※資格手当/介護福祉士20,000円、介護支援専門員25,000円 初任者研修修了者7,000円 処遇改善手当等				
キャリアパス	弊社では、次のようなキャリアパス制度を設けております。 キャリアパス制度「等級制度」「評価制度」「研修制度」				
時間	8:30～17:30				
休日	週休2日制(勤務表による)				
特記事項	各種保険完備(雇用・労災・健康・厚生)、昇給あり (1か月あたり1,000円～5,000円)、賞与あり(年3回計3.5か月分) (前年度実績)、通勤手当実費支給(上限月額10,000円)、試用期間3か月				
		 			

医療法人社団 健成会		事業内容	医療・介護	3	
		募集する職種	①看護師(正社員・パート) ②准看護師(正社員・パート) ③介護職員(正社員) ④リハビリ職員(PT・OT) ⑤介護支援専門員		
		勤務地	人吉市七地町495	メールアドレス	info-r@oyakuen-g.or.jp
		電話番号	0966-22-6811	年齢層	平均40歳
		設立	昭和63年	資本金	4,000万円
		従業員数	124人(※女性 64人在籍)	採用担当	愛甲・橋口
弊社からのコメント↓					
会社見学	インターンシップ	 SDGsの認定を受け活動を行っている法人です。誰もが住み慣れた地域で生き生きと暮らすことが出来るよう医療・介護サービスを提供しています。			
OK	要ご相談				
募集	お電話でご連絡いただき、事前にハローワーク紹介状と履歴書を郵送またはお持ちください。				
給与	当法人の給与規定に準ずる。				
キャリアパス	資格取得の支援やOJT・OFFJTを積極的に実施しています。資格取得や研修を通して、部署でのリーダー的な役割や施設運営・環境のマネジメント行う役割等を担っていただきます。				
時間	・シフトによる交代制 ・職種によっては夜勤等もあり				
休日	週休二日制(勤務表による4週8休)・特別休暇制(結婚、弔事) 永年勤続者(5年以上) 対象の休暇制度				
特記事項	昇給あり。賞与年2回計2.5ヶ月分(前年度実績)				

有限会社 後藤球電社		事業内容	住宅設備機器・電化製品等(ボイラー、エコキュート、エアコン、家電、太陽熱温水器等)の提案販売、取付、修理、アフターフォロー等	4	
		募集する職種	①技術職 ②企画営業職		
		勤務地	人吉市下青井町100-1 【JR人吉駅から徒歩5分】	メールアドレス	gotokyu@f4.dion.ne.jp
		電話番号	0966-23-3291	年齢層	52~62歳
		設立	1955年6月30日(1941年創業)	資本金	500万円
		従業員数	3名 ※2023年2月現在	採用担当	後藤 賢一郎
弊社からのコメント↓					
会社見学	インターンシップ	 令和2年7月豪雨災害からの発想の転換 創業82周年。一緒に進化してくれる仲間(幹部候補)を求めます。			
OK	要ご相談				
募集	まずはお電話にてお問い合わせください。そのあと手書きの履歴書をご持参ください。(郵送可)				
給与	月額150,000~200,000円				
キャリアパス	会社の方向性を理解し、経験を積みながら近い将来幹部を目指せます!				
時間	9:00~17:00				
休日	日曜、祝日、その他(月1回土曜日等) 夏季、年末年始、GW				
特記事項	各種保険(雇用・労災・健康・厚生年金) 財形等 退職金制度(勤務3年以上)				

<b>株式会社翠嵐楼</b>		<b>事業内容</b>	温泉旅館業並びに飲食店	<b>5</b>	
	<b>募集する職種 (仕事内容)</b>	①フロントスタッフ(チェックイン・チェックアウト対応精算業務・電話対応他) ②接客サービス(お客様への館内説明と客室内食事のセッティングと配膳・後片付け客室準備) ③調理スタッフ(食材の仕込み調理・盛付) ④清掃・客室準備スタッフ(客室の清掃とセッティング) ⑤ナイトマネージャー(夜間見回りお客様対応)			
	<b>勤務地</b>	人吉市温泉町2461-1	<b>メールアドレス</b>		keiri@suiranrou.jp
<b>電話番号</b>	0966-23-2361	<b>年齢層</b>	20代～50代 ※定年60歳の為、59歳以下を募集!		
<b>設立</b>	1966年11月16日	<b>資本金</b>	1,000万		
<b>従業員数</b>	26人	<b>採用担当</b>	境目		
<b>弊社からのコメント↓</b>					
<b>会社見学</b>	<b>インターンシップ</b>		笑顔と「ありがとう」がもらえる、やりがいのもてる仕事です。 接客好きな方歓迎! 未経験者の方もお気軽にご応募下さい! 夜間のお仕事を考えている方へもぴったりの職種を募集しております。		
<b>OK</b>	<b>要ご相談</b>				
<b>募集</b>	履歴書・ハローワーク紹介状の郵送をお願いします。 こちらから面接日時をご連絡いたします。				
<b>給与</b>	①②月給 170,000円～187,000円 ③ 月給 187,000円～192,000円 ④ 時給 860円 ⑤ 日給 6,000円				
<b>キャリアパス</b>	パソコンスキルや接客スキルが身につく! 職種によっては資格取得も可能です。				
<b>時間</b>	①7:00～15:30、13:30～22:00 ②7:00～15:00、14:00～22:00 ③9:00～13:00、16:00～20:30 ④9:00～15:00 ⑤22:00～翌朝7:00(仮眠時間4時間)				
<b>休日</b>	①②③月6日 ④月8日 ⑤週3～4日				
<b>特記事項</b>	①②・家族手当(条件あり):配偶者10,000 子5,000/人 ・賞与あり ③・家族手当(条件あり):配偶者10,000 子5,000/人 ・賞与あり ・技能手当 20,000(調理士免許あり)				
					
					

<b>社会福祉法人慈愛会 特別養護老人ホーム千寿園</b>		<b>事業内容</b>	介護福祉業	<b>6</b>	
	<b>募集する職種</b>	①介護職 ②管理栄養士 ③看護師			
	<b>勤務地</b>	人吉市下原田町字瓜生田平草645番地	<b>メールアドレス</b>		j-senjuen@jiaikai1010.or.jp
<b>電話番号</b>	0966-33-0011	<b>年齢層</b>	10代～60代 平均年齢45歳		
<b>設立</b>	2000年6月1日	<b>資本金</b>	--		
<b>従業員数</b>	36名(2023年2月現在)	<b>採用担当</b>	施設長:後藤 もしくは総務:山本		
<b>弊社からのコメント↓</b>					
<b>会社見学</b>	<b>インターンシップ</b>		令和6年 新施設での再開を目指し、職員一丸となって取り組んでいます。新しい千寿園で力を発揮してみませんか。 未経験者もOKです。応募をお待ちしております。		
<b>OK</b>	<b>要ご相談</b>				
<b>募集</b>	まずはお電話にてお問合せ下さい。				
<b>給与</b>	①月給164,000円～270,000円 ※介護福祉士は月給+1万円 ②月給192,100円～282,700円 ③正春:月給198,500円～256,500円 准春:月給186,300円～252,500円				
<b>キャリアパス</b>	キャリアパスの制度を現在策定中 資格取得支援あり				
<b>時間</b>	①7時～16時、8時30分～18時、12時～21時、 21時～翌朝7時 ②8時～17時30分、9時～18時、7時～16時 ③7時～16時、8時30分～18時 ※全職種シフト制				
<b>休日</b>	年間公休日数114日				
<b>特記事項</b>	各種手当(通勤・資格・夜勤・住宅・扶養等) 加入保険(雇用・労災・健康・厚生)・昇給年1回 賞与年2回				
					
					



<b>(株)TaKuRoo人吉営業所</b>		<b>事業内容</b>	一般乗用旅客自動車運送業	<b>7</b>
	<b>募集する職種</b>	タクシー乗務員		
	<b>勤務地</b>	人吉市小林町1902-2	<b>メールアドレス</b>	hitoyoshi01@takuroo.jp
	<b>電話番号</b>	0966-23-2525	<b>年齢層</b>	40代~70代 ※70歳以上、継続雇用
	<b>設立</b>	令和3年4月	<b>資本金</b>	3,000万
	<b>従業員数</b>	企業全体350名 人吉営業所45名 (男性34名 女性11名)	<b>採用担当</b>	松岡
<b>弊社からのコメント↓</b>				
<b>会社見学</b>	<b>インターンシップ</b>		<b>県内最大のタクシー会社として、6つの地域で事業展開をしております。私達と一緒に新しいモビリティサービスを創造しませんか。</b>	
<b>OK</b>	<b>要ご相談</b>			
<b>募集</b>	まずはお気軽にお電話ください。			
<b>給与</b>	月給143,304円+歩合給 ※試用期間3か月間(同待遇) 平均給与26.4万円 30万円超の方もいます。			
<b>キャリアパス</b>	・接客/接遇のスキルアップ研修 ・観光業務運行担当研修			
<b>時間</b>	1か月単位の变形労働時間制 ①7:00-19:00 ②12:00-24:00 ③15:00-翌1:00④17:00-翌7:00 ※①~④のシフト制 ※入社後1ヶ月は8:00~17:00(休憩60分)			
<b>休日</b>	事業所カレンダー(シフト)による 週休2日制			
<b>特記事項</b>	昇給有・各種保険完備・車通勤可 乗務員による班長手当・マネージャー手当あり			
				
				

<b>有限会社 トータル・ケア・サポート</b>		<b>事業内容</b>	施設利用者の給食の調理	<b>8</b>
	<b>募集する職種</b>	①管理栄養士②調理スタッフ(リバーサイド御薬園) ③調理スタッフ(人吉リハビリテーション病院)④調理スタッフ(給食センター錦工場)		
	<b>勤務地</b>	人吉市七地町495	<b>メールアドレス</b>	info-r@oyakuen-g.or.jp
	<b>電話番号</b>	0966-22-6811	<b>年齢層</b>	平均55歳
	<b>設立</b>	平成15年	<b>資本金</b>	300万円
	<b>従業員数</b>	45人 ※女性 31人在籍	<b>採用担当</b>	愛甲・橋口
<b>弊社からのコメント↓</b>				
<b>会社見学</b>	<b>インターンシップ</b>		<b>未経験者もOK!!丁寧に先輩スタッフが指導します。一緒にお仕事できることを楽しみにしています!!!</b>	
<b>OK</b>	<b>要ご相談</b>			
<b>募集</b>	お電話でご連絡いただき、事前にハローワーク紹介状と履歴書を郵送またはお持ちください。			
<b>給与</b>	①190,000円~200,000円 ②③④ 149,300円~150,000円 ※早出手当1回500円 ①②の就業場所に適応 ※試用期間3ヵ月(労働条件は異なる)			
<b>キャリアパス</b>	OJT・OFFJTを積極的に実施しています。研修を通して、リーダー的な役割等を担っていただけます。			
<b>時間</b>	①早出5:30~14:30、6:30~15:30、8:30~17:30、10:00~19:00 ②早出5:30~14:30、8:30~17:30、10:00~19:00 ③8:30~17:30			
<b>休日</b>	①②週休2日制 勤務シフトによる) ②土・日曜日(毎週)			
<b>特記事項</b>	59歳以下(定年が理由)、各種社会保険完備、通勤手当支給(上限月額9,800円)、マイカー通勤用駐車場あり昇給あり。賞与年2回、年2.5ヶ月分(前年度実績)			
				
				

<b>第一索道商事株式会社</b>		<b>事業内容</b> 農林業機械販売、索道・モノレール工事、林業経営、薪ストーブの設置		<b>9</b>
	<b>募集する職種</b>	1. 小型農林業機械営業・修理、他 2. 索道・モノレール設置工事		
	<b>勤務地</b>	人吉市東間下町3316-1 【人吉球磨スマートICより車で1分】	<b>メールアドレス</b> info@ds-sakudou.co.jp	
	<b>電話番号</b>	0966-22-4121	<b>年齢層</b> 10代～70代以上 (若い方も活躍中です!)	
	<b>設立</b>	創業・昭和28年8月	<b>資本金</b> 2,000万円	
	<b>従業員数</b>	34名(2023年2月時点)	<b>採用担当</b> 平野 誠英	
	<b>弊社からのコメント↓</b>			
	<b>会社見学</b>	<b>インターンシップ</b>	 今年で創業70年。『誠意をもって良心的な仕事をする』をモットーに、地域・業界の皆さまのお役に立てる仕事をやっております。	
<b>OK</b>	<b>要ご相談</b>			
<b>募集</b>	まずはお電話にてお問い合わせください。			
<b>給与</b>	初任給175,600円～202,600円			
<b>キャリアパス</b>	1. 小型機械の販売修理 2. 索道架設工事の現場作業			
<b>時間</b>	8:00～17:30			
<b>休日</b>	日曜、祝祭日、第2・第4・第5土曜日、お盆・年末年始			
<b>特記事項</b>	昇給年1回・賞与年2回(昨年実績5.2か月分) 通勤手当・残業手当(月12時間～) 各種保険完備・各種資格取得制度			
		 		

<b>株式会社鳥飼酒造</b>		<b>事業内容</b> 製造業		<b>10</b>
	<b>募集する職種</b>	一般事務		
	<b>勤務地</b>	人吉市七日町2	<b>メールアドレス</b> torikai@lime.ocn.ne.jp	
	<b>電話番号</b>	0966-22-3303	<b>年齢層</b> 18～35歳	
	<b>設立</b>	昭和35年10月1日	<b>資本金</b> 170万	
	<b>従業員数</b>	15名	<b>採用担当</b> 上村 美紀	
	<b>弊社からのコメント↓</b>			
	<b>会社見学</b>	<b>インターンシップ</b>	 当社の事務作業を主に下記業務に従事して頂きますが、繁忙期には配達業務、瓶詰作業補助なども対応して頂きます。 ・勤怠・労務管理・請求書管理・文書作成・データ入力・備品・消耗品管理・受付 ・電話対応業務・オフィス内の清掃 *当社の取り組みや酒造りの環境など 様々な情報を理解いただき、お仕事に取り組んでいただける方を募集します。	
<b>OK</b>	<b>要ご相談</b>			
<b>募集</b>	お電話でご連絡いただき、履歴書を郵送またはお持ちください。			
<b>給与</b>	月給 180,000 (初任給)			
<b>キャリアパス</b>	高卒以上(高卒認定合格者も含む) 普通自動車運転免許(AT可)			
<b>時間</b>	8:00～17:00			
<b>休日</b>	土日祝日 その他 週休二日制 ・年末年始休暇			
<b>特記事項</b>	昇給あり 賞与あり			
		 		

株式会社中九州クボタ		事業内容	農業用機械の販売及び整備	11
		募集する職種	クボタ農業機械の販売・メンテナンス【総合職(営業職または整備職)募集】	
		勤務地	人吉営業所:人吉市上陸摩瀬町1457-2 球磨営業所/球磨サービスセンター: 球磨郡あさぎり町免田東4313 ※熊本大分に営業所43か所、大型整備拠点9か所	メールアドレス tk953110.g.somu@kubota.com
		電話番号	096-293-1345	年齢層 平均40歳代
		設立	1966年8月16日	資本金 2億2,880万円
		従業員数	325名(2023年2月時点)	採用担当 菊川
弊社からのコメント↓				
会社見学	インターンシップ	 未経験者もOK!! 農業で、地域を豊かにしませんか? (上場グループでありながら地域に根ざして活躍できます!) 上場企業のグループ◆農機のリーディングカンパニー! 安定経営◆将来見据えて安心してスキルアップできる! 研修環境も充実◆未経験者はイチから知識を学べる! 中途入社多数◆先輩の多くが異業種からの転職!		
OK	要ご相談			
募集	まずはお気軽にお電話下さい。			
給与	月給180,000円~250,000円+諸手当 ※経験・能力を考慮			
キャリアパス	免許や公的資格の取得にも力を入れています ・農業機械整備技能士・大型特殊自動車 ・フォークリフト・アーク・ガス溶接 他 資格取得補助制度あり			
時間	8:30~17:30			
休日	週休2日制 日曜日、祝日、その他 当社カレンダーによる 年間休日107日 お盆、年末年始休暇あり。(今年の年末年始は9日間あり)※6月10月は繁忙期。			
特記事項	昇給あり(年1回)・賞与あり(年2回) 各種保険完備、交通費(規定)支給、車通勤可、 確定給付企業年金、全国クボタ福祉共済・他各種制度			
				
				

人吉医療センター (株式会社ニチイ学館)		事業内容	医療関連事業	12
		募集する職種 (仕事内容)	①医療事務:会計窓口業務 (診療を終えた患者様の支払い窓口対応業務 等) ②医療事務:外来業務 (来院された患者様の受付・PC登録・電話対応・レセプト業務 等)	
		勤務地	人吉市老神町35 「人吉医療センター」	メールアドレス ms832j@nichiiakkan.co.jp
		電話番号	096-322-3351	年齢層 20代~50代
		設立	昭和43年	資本金 -
		従業員数	13名	採用担当 柴田・高橋
弊社からのコメント↓				
会社見学	インターンシップ	 人吉医療センターの医療事務のお仕事です。 医療事務未経験者の方でもスムーズに業務を覚えられるよう、しっかり研修期間を設けてあります。研修終了後もみんなで協力しながら業務を進めていくため安心して下さい。正社員としてしっかり働きたい方や、扶養内での勤務希望の方も是非ご相談ください。土日祝お休みでプライベートの予定が立てやすいのも魅力です。男女ともに幅広い年齢層のスタッフが勤務しています。まずはお気軽にご相談ください。		
OK	実施なし			
募集	お電話でご連絡いただき、面談時に履歴書をご持参ください。			
給与	①時給 860円~930円 ②基本給 141,040円~152,520円			
キャリアパス	医療事務資格取得のフォローを行っています。 医療事務算定スキルが身につきます!			
時間	①13時~17時30分(休憩なし) ②8時~17時(休憩60分)			
休日	土日祝日休み			
特記事項	・通勤交通費別途支給(上限50,000円/月) ・面接前には必ず面談し詳しく説明させていただきます。			
				
				

ニチイケアセンターひとよし (株式会社ニチイ学館)		事業内容	介護・ヘルスケア事業	<b>13</b>
	募集する職種 (仕事内容)	ホームヘルパー (訪問介護サービスでは、お客様のご自宅へ訪問し、食事や着替え、排泄などの介護や生活全般にわたるサポートするお仕事です。)		
	勤務地	熊本県人吉市西間下町字一本杉132番地1サンマリンビルII1階 ニチイケアセンターひとよし	メールアドレス	—
	電話番号	0966-24-4311	年齢層	20代～60代
	設立	—	資本金	—
	従業員数	12名	採用担当	境目
	弊社からのコメント↓			
会社見学	インターンシップ		スタッフ同士が支えあい、長く勤務していただける職場です。 短時間勤務OK！ 子育て・シニア世代の方、歓迎！お気軽にご連絡ください。	
OK	実施なし			
募集	お電話でご連絡いただき、面接時に履歴書と資格証をご持参ください。			
給与	時給1,152円～1,352円(回数手当有・土日祝手当有・時間外手当有)			
キャリアパス	充実した研修制度有り、未経験の方OK！ 介護福祉士を目指すことができます。			
時間	8時～20時の間の4時間程度(勤務時間は相談可)			
休日	4週のうち6日以上(希望休有)			
特記事項	・各種保険 ・制服貸与・子ども手当有(10歳～18歳のお子様を対象) ・入社お祝い金制度有 ・資格支援制度有			

株式会社人吉旅館		事業内容	旅館業	<b>14</b>
	募集する職種	①フロント ②調理師・調理補助 ③接客係		
	勤務地	人吉市上青井町160	メールアドレス	hitoyoshi@hitoyoshiyokan.com
	電話番号	0966-22-3141	年齢層	20歳代～70歳代 ※70歳以上、継続雇用
	設立	昭和9年4月	資本金	1,000万円
	従業員数	20歳代～70歳代	採用担当	堀尾
	弊社からのコメント↓			
会社見学	インターンシップ		お客様が笑顔になっていただくように接するお仕事です。	
OK	要ご相談			
募集	お電話でご連絡いただき、面接時に履歴書をお持ちください			
給与	①月給 160,000円～170,000円 ②月給 170,000円～250,000円 ③時給 850円～900円			
キャリアパス	1.パソコンスキルの上達 2.コミュニケーション能力の向上			
時間	シフト制 当社規定による			
休日	①②③ 7～8日			
特記事項	①②各種保険 残業手当、制服貸与			

山下機工株式会社		事業内容		15
		「金属複合加工」「特殊素材加工」「少量多品種加工」		
募集する職種		①切削・研削加工技術者 ②機械工(NC旋盤・NCフライス)		
勤務地		人吉市願成寺町1411-7 人吉機械工業団地内	メールアドレス	info@ykkk.co.jp
電話番号		0966-22-2639	年齢層	社員平均年齢 38歳 社員平均勤続年数 13年
設立		1924年(大正13年)	資本金	2,450万円
従業員数		25名(山下機工グループ40名) ※女性 4名在籍	採用担当	総務 山下
弊社からのコメント↓				
会社見学	インターンシップ	 <b>まもなく創業から1世紀の100年企業。</b> <b>多国籍の社員がグローバル標準の精密加工を行う</b> <b>技術集団です。</b>		
OK	要ご相談			
募集	ハローワークを通じてご応募ください。			
給与	①月給200,000円～300,000円 ②月給157,500円～270,000円			
キャリアパス	(1)加工技術の習得(段取、加工条件の設定など) (2)生産技術の習得(加工の順序、組合せ、工具の選定など) (3)生産管理の習得(加工計画の立案、作業員の配置、勤怠管理など) (4)生産体制の構築・維持(新人教育、作業員の配置転換、安全管理など) (5)事業計画への関与(生産性の向上、新規作業・事業の検討など)			
時間	就業時間 1 8:00～17:00 就業時間2 19:00～翌4:00 交代制 1,2を一週ごとに交替			
休日	各週休2日 工場カレンダーによる			
特記事項	昇給あり(年1回) 賞与あり(年3回) 通勤、技能、管理職手当			
		 		

株式会社ライフサポート九州		事業内容		16
		LPガス事業		
募集する職種		ガス配線及び設計工事 LPガス販売 住宅設備機器等の設置工事		
勤務地		人吉支店: 人吉市瓦屋町1701-1	メールアドレス	lsk-soumu@higo-g.com
電話番号		0966-23-2666	年齢層	平均40代
設立		平成27年7月	資本金	300万円
従業員数		10名	採用担当	城本
弊社からのコメント↓				
会社見学	インターンシップ	 <b>「すべてはお客様のために」</b> <b>～All for the smile of customer～</b> <b>地域にお住まいの皆様の安全で豊かな生活を守る</b> <b>お手伝いができる企業を目指します</b>		
OK	要ご相談			
募集	まずはお気軽にお電話ください。			
給与	月給148,000～240,000円			
キャリアパス	LPガス販売・工事に伴う資格が取れます。 ガス配管工事のスキルが身につきます。			
時間	8:30～17:30 休憩 100分			
休日	日曜・祝祭日 他(月7日)・夏季・冬季休あり 年間休日89日			
特記事項	社会保険完備 賞与(業績による)			
		 		

社会福祉法人天雲海 特別養護老人ホーム 龍生園		17	
		<b>事業内容</b>	四季折々の豊かな自然環境そして木々の温もりの中、「すべての人を自分の親だと思って…」という基本理念のもと、入居者(高齢者)の暮らしを支援しています。
		<b>募集する職種 (仕事内容)</b>	介護職員 (入居者のこれまでの暮らしが、施設でも継続もしくはより良いものとなるよう介護サービスを提供します。)
		<b>勤務地</b>	人吉市下原田町字瓜生田1057番地9
		<b>メールアドレス</b>	tenunkai-jimu@ryuseien.jp
		<b>電話番号</b>	0966-22-6621
		<b>年齢層</b>	平均年齢45歳。 10代～70代が活躍中。
		<b>設立</b>	1976年4月1日
		<b>資本金</b>	282,907,108円
		<b>従業員数</b>	143名(男性:39名、女性:104名)
		<b>採用担当</b>	高村
<b>弊社からのコメント↓</b>			
<b>会社見学</b>	<b>インターンシップ</b>	 <b>未経験から資格取得をした職員も在籍し、ケアアドバイザー(メンター)の定着支援も行っています。 また、熊本県ブライツ企業として認定を受けています。 応募前の施設見学をお勧めしています！</b>	
<b>OK</b>	<b>要ご相談</b>		
<b>募集</b>	事前にハローワーク紹介状と履歴書を郵送またはお持ちください。		
<b>給与</b>	183,700～224,000円(下記手当などを除く)		
<b>キャリアパス</b>	介護職員初任者研修に始まり、介護福祉士を取得することでキャリアアップが見込めます。資格取得に伴う研修受講日の公休や年休取得を配慮します。		
<b>時間</b>	6時55分～15時55分、10時30分～19時30分、 12時5分～21時5分、21時～翌7時のシフト制		
<b>休日</b>	ローテーション制		
<b>特記事項</b>	各種(夜勤・資格・通勤・扶養手当)手当あり、賞与あり(昨年度実績:4.8ヶ月)、人事考課に基づく昇給あり、各種保険完備		
		 	

球磨地域農業協同組合 (JAくま)		18	
		<b>事業内容</b>	複合サービス業
		<b>募集する職種</b>	金融窓口業務・営農指導・販売直販・資材店舗 ガソリンスタンド・農機センター
		<b>勤務地</b>	球磨郡錦町一武2657-4
		<b>メールアドレス</b>	soumu@kma.kasias.or.jp
		<b>電話番号</b>	0966-38-1101
		<b>年齢層</b>	10代～70代以上 ※若い方たくさん活躍中!
		<b>設立</b>	平成4年10月1日
		<b>資本金</b>	44億円
		<b>従業員数</b>	276名(臨時・パート等含む595名)
		<b>採用担当</b>	原
<b>弊社からのコメント↓</b>			
<b>会社見学</b>	<b>インターンシップ</b>	 <b>一人はみんなのためにみんなは一人のために 総合扶助の精神のもとに設立された組合です。</b>	
<b>OK</b>	<b>要ご相談</b>		
<b>募集</b>	まずはお電話にてお問い合わせください。		
<b>給与</b>	①172,560円(初任給大卒) ②157,880円(初任給※短大卒) ③149,620円(初任給※高卒) ※試用期間3か月間(同待遇)		
<b>キャリアパス</b>	総合事業に携わりながら成長することができます！ 業種に応じた資格取得が可能です。 (業務例: 営農指導・販売直販・資材店舗・ガソリンスタンド・農機センター・葬祭センター・貯金・共済・一般事務)		
<b>時間</b>	8:30～17:30		
<b>休日</b>	完全週休2日制(土・日) 事務所シフト有り ※夏季・年末年始、GW長期休暇 年間休日107日(2022年カレンダー)		
<b>特記事項</b>	昇給年1回 賞与年2回(昨年実績4.0ヵ月) 各種手当(通勤・教育・残業・資格等) 各種保険完備 ※②制服貸与		
			

<b>ニチケアセンターにしき東方 (株式会社ニチイ学館)</b>		<b>事業内容</b> 介護・ヘルスケア事業	<b>19</b>
		<b>募集する職種 (仕事内容)</b> ①ケアマネジャー ②介護職員 (小規模多機能型居宅介護では、「訪問」「通い」「泊まり」の3つの要素を兼ね備え、お客様に柔軟に利用していただけるサービスを提供します。)	
		<b>勤務地</b> 熊本県球磨郡錦町大字一式1652番地1 ニチイケアセンターにしき東方	<b>メールアドレス</b> —
		<b>電話番号</b> 0966-34-5022	<b>年齢層</b> 20代～60代
		<b>設立</b> —	<b>資本金</b> —
		<b>従業員数</b> 14名	<b>採用担当</b> 石塚
<b>弊社からのコメント↓</b>			
<b>会社見学</b>	<b>インターンシップ</b>		未経験からのスタートで、最初は不安でいっぱいでしたが、今では利用者さんと楽しく会話をしながら笑顔で仕事ができています。 プランクがある方、介護未経験の方、一緒に働きませんか？ まずはお気軽にお問合せください。
<b>OK</b>	<b>実施なし</b>		
<b>募集</b>	お電話でご連絡いただき、面接時に履歴書と資格証をご持参ください。		
<b>給与</b>	①ケアマネジャー:時給1,225円(通勤交通費有) ②介護職員:987円～1,027円(時間別手当有)		
<b>キャリアパス</b>	充実した研修制度有り、未経験の方OK! 介護福祉士を目指すことができます。		
<b>時間</b>	①9時～18時の6時間程度 ②7時30分～20時30分の間の8時間程度(シフト制)		
<b>休日</b>	4週のうち6日以上(希望休有)		
<b>特記事項</b>	・各種保険 ・制服貸与・子ども手当有(10歳～18歳のお子様を対象) ・入社お祝い金制度有 ・資格支援制度有		
		 	

<b>ニチイケアセンターにしき (株式会社ニチイ学館)</b>		<b>事業内容</b> 介護・ヘルスケア事業	<b>20</b>
		<b>募集する職種 (仕事内容)</b> ①ケアマネジャー (ケアプランの作成、介護支援に関する相談業務) ②常勤ヘルパー③ホームヘルパー (訪問介護サービスでは、お客様の自宅へ訪問し、食事や着替え、排泄などの介護や生活全般にわたるサポートするお仕事です。)	
		<b>勤務地</b> 熊本県球磨郡錦町大字一式1641番地	<b>メールアドレス</b> —
		<b>電話番号</b> 0966-34-5222	<b>年齢層</b> 20代～60代
		<b>設立</b> —	<b>資本金</b> —
		<b>従業員数</b> 30名	<b>採用担当</b> 赤池
<b>弊社からのコメント↓</b>			
<b>会社見学</b>	<b>インターンシップ</b>		しっかり丁寧な研修で、初めてでも安心して働けます。短時間勤務OK!空いた時間を使って、あなたのスキルを活かしてみませんか！ 子育て・シニア世代の方、歓迎！お気軽にご連絡ください。
<b>OK</b>	<b>実施なし</b>		
<b>募集</b>	お電話でご連絡いただき、面接時に履歴書と資格証をご持参ください。		
<b>給与</b>	①ケアマネジャー202,850円～212,858円 ②常勤ヘルパー198,200円～216,200円(時間別手当有・通勤交通費有) ③ホームヘルパー1,152円～1,352円(回数手当有・土日祝手当有・時間別手当有)		
<b>キャリアパス</b>	充実した研修制度有り、未経験の方OK! 介護福祉士を目指すことができます。		
<b>時間</b>	①月～金9時～18時(休憩:60分) ②8時～20時の間の8時間程度 ③8時～20時の間の5時間程度(勤務時間は相談可) ※シフト制		
<b>休日</b>	4週のうち6日以上(希望休有)		
<b>特記事項</b>	・各種保険 ・制服貸与・子ども手当有(10歳～18歳のお子様を対象) ・入社お祝い金制度有 ・資格支援制度有		
		 	

ルネサスエレクトロニクス株式会社 (錦工場)		事業内容	半導体の後工程製造		21	
	募集する職種 (仕事内容)	①設備保全員(半導体製造装置の修理及びメンテナンス) ②量産技術エンジニア(半導体製造に関するプロセス及び設備の改善活動)				
	勤務地	球磨郡錦町大字一武2626	メールアドレス	mitsuru.kan.wt@renesas.com		
	電話番号	0966-38-3011	年齢層	20代~60代 ※広い年齢層の従業員が働いています!		
	設立	1981年(錦工場創業)	資本金	153,209百万円(2022年12月末)		
	従業員数	約170名 ※女性90名在籍	採用担当	管		
	弊社からのコメント↓					
	会社見学	インターンシップ	 <p>同業経験者または高専、工業高校卒の方々大歓迎! 未経験者でも明るく、物事を前向きに捉えられる方であれば入社後の教育システムで知識とスキルを習得でき活躍できます。 お気軽に応募ください。 ルネサスは、「人々の暮らしを楽(ラク)にする」技術で持続可能な将来を築いていく、世界をリードする半導体企業です。車載用のマイコン(半導体)の後工程製造拠点である錦工場で、先端技術で半導体の製造に携わってみませんか。</p>			
OK	要ご相談					
募集	お電話にてご連絡いただき面接の日程を決めさせていただきます。面接時に履歴書を持参してください。					
給与	①基本給173,000円~+交替勤務手当26,000円=199,000円~ ②基本給205,500円~ ※これまでのキャリアに応じて、基本給額を設定させていただきます。					
キャリアパス	①設備保全員:リーダー⇒主任⇒管理職(課長) ②エンジニア:主任(技師)⇒管理職(課長)					
時間	①交替勤務 <早勤:5:45~14:00、遅勤:13:45~22:00、 夜勤:21:45~6:00> ②8:30~17:15					
休日	①年間116日(年末年始は5日間) ②土日祝、完全週休二日制					
特記事項	<ul style="list-style-type: none"> <li>・制服貸与</li> <li>・時間単位の年休制度有</li> <li>・而立支援制度(妊娠通院休暇、妊娠障害休暇、出産休暇、配偶者出産休暇、育児休職、育児短時間勤務、子の介護休暇、介護休職、介護短時間勤務、介護休暇)</li> </ul>					
						

一般社団法人 あさぎり町 農業支援センター		事業内容	あさぎり町内の農業に関する支援		22	
	募集する職種 (仕事内容)	農作業員 (あさぎり町内の田畑で作物の栽培や収穫に伴う作業。 主な作物は、お米、トマト、葉草、葉たばこ、青菜など、他にも果物やお花など様々な作物があります。※農家さんから請け負った農作業になります。)				
	勤務地	球磨郡あさぎり町内の農地	メールアドレス	-		
	電話番号	0966-45-1134	年齢層	20代~80代		
	設立	平成28年6月	資本金	2,000万円		
	従業員数	21名(※女性10名)	採用担当	豊永		
	弊社からのコメント↓					
	会社見学	インターンシップ	 <p>★男女ともに応募歓迎★ 子育て中のママも活躍中♪ 芽かきなどの細かく丁寧な作業・荷運びなどの力作業... 男女それぞれ活躍できる現場です。</p>			
OK	要ご相談					
募集	お電話にてご連絡いただき面接の日程を決めます。面接時に履歴書とハローワーク紹介状を持参してください。					
給与	900円~960円					
キャリアパス	様々な農作物の管理方法が学べる					
時間	8:00~17:00の間					
休日	土・日・祝(天候や農繁期には出勤していただく事があります)					
特記事項	<p>※雇用期間は年度ごと更新(4/1~翌年3/31) ※交通費は規定により支給します。@~100円/日 ※勤務日数により有給休暇日数は変更になります。 ※農業経験のある高齢者の方も活躍中。歓迎します。 ※屋外・ハウス内の作業に伴い、炎天下の業務もあります。立て膝・しゃがんだ姿勢、中腰の姿勢で仕事を行うため、足腰に自信のある方を希望します。</p> <p>※育児・介護・通院などで出勤が安定しないとご心配の方。急な休みや遅刻、早退は都度柔軟に対応致します。 ※幼稚園や学校の時間内、デイサービス中だけ働きたい!という方も歓迎いたしますので是非ご応募ください。 ※業務災害補償保険は、業務中・外、問わず怪我に対する補償があります。</p>					
						



<b>株式会社テクノワールド</b>		事業内容	アウトソーシング事業	23		
	募集する職種	半導体製造業務(正社員)		メールアドレス	y-kawabata@tech-w.co.jp	
	勤務地	球磨郡あさぎり町免田西910 (※就業先:球磨郡錦町)		年齢層	20代~50代	
	電話番号	0966-45-0663		資本金	4,000万円	
	設立	2021年6月22日		採用担当	川畑	
	従業員数	260名(2023年2月現在) ※女性110名在籍				
	弊社からのコメント↓					
会社見学	インターンシップ	 <b>今までの生活にもこれからの未来にも欠かせない 半導体業界で働いてみませんか？ 必ずあなたの自信に繋がります！</b>				
OK	要ご相談					
募集	まずはお電話にてお問合せ下さい。ホームページからも応募可能です。					
給与	正社員 月給180,000円~240,000円					
キャリアパス	世界的な半導体の需要拡大に向けて 成長する業界・メーカーでのキャリアが積めます					
時間	①5:40~14:00 ②13:40~22:00 ③21:40~翌6:00 ※①②③の3交代勤務(シフト制)					
休日	その他(就業先カレンダーのシフト制による) ※4勤1休、夜勤明け2休					
特記事項	各種手当(通勤手当、深夜手当、特別勤務手当) 各種保険等完備、昇給賞与あり ※制服貸与					
						
						

<b>大秀建設株式会社</b>		事業内容	塗装工事・土木工事業	24		
	募集する職種	土木施工管理技士		メールアドレス	taisyu@alpha.ocn.ne.jp	
	勤務地	球磨郡あさぎり町免田東2837番地11		年齢層	20代~80代 ※70歳以上、継続雇用	
	電話番号	0966-45-5003		資本金	2,000万円	
	設立	昭和53年12月15日		採用担当	下田代 敦子	
	従業員数	11名				
	弊社からのコメント↓					
会社見学	インターンシップ	 <b>優れた技術と誠意をもって地域社会に貢献する建設業 造ったものが、後世に残る仕事を一緒にしてみませんか？</b>				
OK	要ご相談					
募集	お電話にてご連絡をお待ちしております。					
給与	月給25万円~30万円					
キャリアパス	土木関係の資格が取得可能です！					
時間	8:00~17:00					
休日	変形労働制による休日カレンダー(一年単位)					
特記事項	賞与年2回、各種保険完備					
						
						

ニチケアセンターあさざり (株式会社ニチ学館)		事業内容	介護・ヘルスケア事業	25	
		募集する職種 (仕事内容)	①常勤ヘルパー②ホームヘルパー (訪問介護サービスでは、お客様のご自宅へ訪問し、食事や着替え、排泄などの介護や生活全般にわたるサポートするお仕事です。)		
		勤務地	熊本県球磨郡あさざり町免田西2659番地 ニチケアセンターあさざり	メールアドレス	—
		電話番号	0966-49-9024	年齢層	20代～60代
		設立	—	資本金	—
		従業員数	7名	採用担当	田中
		弊社からのコメント↓			
会社見学	インターンシップ	 一緒に訪問介護サービスで働いてみませんか。空いている時間を有効活用し、ライフスタイルに合わせて働けます。短時間勤務OK！子育て・シニア世代の方、歓迎！お気軽にご連絡ください。			
OK	実施なし				
募集	お電話でご連絡いただき、面接時に履歴書と資格証をご持参ください。				
給与	①常勤ヘルパー:198,200円～216,200円(時間手当有・通勤交通費有) ②ホームヘルパー:1,152円～1,352円(回数手当有・土日祝手当有・時間帯別手当有)				
キャリアパス	充実した研修制度有り、未経験の方OK！ 介護福祉士を目指すことができます。				
時間	①8時～20時の間の8時間程度 ②8時～20時の間の4時間程度(勤務時間は相談可) ※シフト制				
休日	4週のうち6日以上(希望休有)				
特記事項	・各種保険 ・制服貸与・子ども手当有(10歳～18歳のお子様を対象) ・入社お祝い金制度有 ・資格支援制度有				

丸昭建設株式会社		事業内容	建設業	26	
		募集する職種	①土木・建築施工管理職 ②営業・経営企画職		
		勤務地	球磨郡あさざり町上北251	メールアドレス	matsumura-kyoka@marusho-inc.jp
		電話番号	0966-45-0046	年齢層	10代～60代 ※70歳以上、継続雇用
		設立	昭和31年3月19日	資本金	9,700万円
		従業員数	95名(2023.02現在)※女性 14名在籍	採用担当	松村
		弊社からのコメント↓			
会社見学	インターンシップ	 弊社は熊本県を中心に土木・建築工事を行う総合建設会社です。これまでもこれからも【地域の皆様に喜ばれるモノづくり】をモットーに地域の発展とともに歩んでまいります。大規模工事も多く実績あり、地固にも記憶にも残るお仕事です。ワークライフバランスに取り組み、週休2日制を強化しております。少しでもモノづくりや地域に根付いた仕事に興味がありましたら、見学も出来ますのでお気軽にご連絡ください。社員一同お待ちしております！			
OK	要ご相談				
募集	まずは、お電話にてお問い合わせ下さい。 ホームページからもご応募が可能です。				
給与	①月収18万(高卒) ②募集なし(高卒) ①月収19万(短大・専門) ②募集なし(短大・専門) ①月収21万(大卒) ②月収21万(大卒) ①月収25万～(中途) ②月収21万～(中途)				
キャリアパス	(土木・建築施工の場合) 入職後先輩の下で現場実践→2級施工管理技士資格取得 (2～5年くらいで)主任技術者→1級施工管理技士取得 (8～10年くらいで)監理技術者→(15～20年くらい)課長職級				
時間	8:00～17:00				
休日	各週休2日(土日祝) ※担当工事のシフトにより休日出勤した場合は代休取得可能				
特記事項	昇給年1回 賞与年2回(昨年実績5カ月) ・各種手当(交通費、資格、別居、特別、業務) 福利厚生等(健康保険・労災保険・雇用保険・厚生年金、死亡障害保障)				

<b>山村歯科医院</b>		<b>事業内容</b>	歯科	27	
		<b>募集する職種</b>	受付兼器具洗い		
<b>会社見学</b>	<b>インターンシップ</b>	<b>勤務地</b>	球磨郡あさぎり町免田東390-1	<b>メールアドレス</b>	ltnn@isis.ocn.ne.jp
<b>OK</b>	<b>要ご相談</b>	<b>電話番号</b>	0966-45-5952	<b>年齢層</b>	40～50代
<b>募集</b>	ハローワーク紹介	<b>設立</b>	平成7年2月15日開業	<b>資本金</b>	—
<b>給与</b>	161,000円～171,000円 基本給 125,000円～130,000円 精勤 18,000円～20,000円 受付手当 13,000円～15,000円 固定残業 5,000円～6,000円等	<b>従業員数</b>	2名	<b>採用担当</b>	院長 山村
<b>キャリアパス</b>	人とのふれあいを通して、コミュニケーションが学べます。歯や歯ブラシの専門知識が身に付きます。	<b>弊社からのコメント↓</b>			
<b>時間</b>	午前8時45分～12時 午後1時50分～6時30分	 <b>最新機器と優しい治療 パソコン(Word・Excel)が使える方、 お待ちしております。</b>			
<b>休日</b>	第1・3土曜日、日休祭日 休診 (第2・4・5土曜日平常診療) 夏休み・正月休み5日間程度				
<b>特記事項</b>	専用スタッフルームあり	 			

<b>味岡建設株式会社</b>		<b>事業内容</b>	公共工事を主とし、民間工事を含む工事現場の施工管理業務	28	
		<b>募集する職種</b>	土木・建築・舗装施工管理職		
<b>会社見学</b>	<b>インターンシップ</b>	<b>勤務地</b>	本社(多良木町)、熊本支店(希望に応ず)	<b>メールアドレス</b>	ajioka@ajioka-const.co.jp
<b>OK</b>	<b>要ご相談</b>	<b>電話番号</b>	0966-42-2444	<b>年齢層</b>	10代～70代以上、活躍中! (過去3年以内の高校新卒採用8名、若手中途採用4名)
<b>募集</b>	お電話でご連絡いただき、事前にハローワーク紹介状と履歴書をご郵送またはお持ちください。	<b>設立</b>	昭和38年12月	<b>資本金</b>	95,000,000
<b>給与</b>	220,000～360,000(中途採用、経験者優遇) (例)180,000(高卒初任給)	<b>従業員数</b>	総数146名(女性:21名)	<b>採用担当</b>	総務部 永田
<b>キャリアパス</b>	取得可能資格:1級2級土木、建築、舗装施工管理技士 パソコンに強くなれます! excel・CADを使う業務に携わることができます。	<b>弊社からのコメント↓</b>			
<b>時間</b>	8:00～17:00	 <b>創ったモノが未来にカタチとして残るなんてステキすぎる! 私たちと一緒に熊本の未来を創りましょう!</b>			
<b>休日</b>	週休二日制(土・日)GW休暇、夏季休暇、年末年始休暇				
<b>特記事項</b>	各種手当(職能手当、地域手当等) 福利厚生等(健康保険料、雇用保険、労災保険、厚生年金) 資格取得にかかる費用は会社全額負担	 			

小藏屋		事業内容	製造業	29
	募集する職種	縫製業 カジュアルウェアのアイロン・ミシン作業 および裁断を行っていただきます		
	勤務地	球磨郡多良木町久米301 【多良木駅から車で10分】	メールアドレス	s.kokura@peach.plala.or.jp
	電話番号	0966-42-6375	年齢層	40～70歳
	設立	2005年2月17日	資本金	300万
	従業員数	5名	採用担当	小藏 精一
	弊社からのコメント↓			
	会社見学	インターンシップ	<p>ものづくりが好きな従業員が集まっています。60歳以上の方も活躍 しみんなで協力しながら働いている職場です。 仕事と育児・介護等を両立している従業員もいます。</p>	
OK	要ご相談			
募集	ハローワーク紹介による面接。気軽にお電話ください。			
給与	フルタイム 時給853円～903円 パートタイム 時給853円			
キャリアパス	マルチに業務に携わることができるため、どこにいても 通用するスキルが身につく！			
時間	フルタイム 8:30～17:30 パートタイム 8:30～15:00 (就業時間はご相談に応じます。)			
休日	変形労働時間による週休2日制			
特記事項	・賞与あり(年度による) ・昇給あり(キャリアアップに応じて)			

多良木プレカット協同組合		事業内容	木材加工製造業	30
	募集する職種 (仕事内容)	①木材の天然乾燥(太陽と風でじっくり乾燥させる素材生産業務) ②住宅の部材・機械加工や手加工業務(住宅の柱や梁など材の形成。材のジョイント部の機械加工や手加工業務。) ③材の荷揃え・移動業務(リストを使って材の移動や材の荷揃え業務)		
	勤務地	球磨郡多良木町多良木8772-67	メールアドレス	tazume@shinsan.com
	電話番号	0966-42-6667	年齢層	19～68歳まで (新人・中堅・ベテランまで)
	設立	平成24年2月	資本金	3,550万円
	従業員数	39名(2021年11月現在)	採用担当	田爪
	弊社からのコメント↓			
	会社見学	インターンシップ	<p>てまひまをかけた、すまい造りのお手伝いを している会社です。</p>	
OK	要ご相談			
募集	まずはお気軽にお電話ください			
給与	月給170,000～220,000円			
キャリアパス	新人→主任→係長→課長(各部署リーダー)/ 自己啓発研修や技能研修制度あり 上司との1or1を実施(目標達成に向けて)			
時間	7:55～17:25 (実働8時間)※都合に合わせて勤務時間の相談可能			
休日	週休2日制(土・日)、夏季・年末年始、GW 長期休 暇あり、年間休日105日(企業カレンダーによる)			
特記事項	昇給・賞与有、各種保険完備、通勤手当有、車通勤可、 永年勤続表彰、資格取得奨励金等あり、 退職金制度(3年以上)、各種研修制度あり			

宮本電機株式会社		事業内容	精密電子部品製造業	31
	募集する職種	①機械オペレーター業務、②顕微鏡検査業務		
	勤務地	球磨郡多良木町多良木1122-2/ 球磨郡多良木町多良木3570	メールアドレス	info@miyamotodenki.co.jp
	電話番号	0966-42-2709	年齢層	18歳～70歳 ※65歳以上は年度更新型で年齢制
	設立	昭和47年3月1日	資本金	1,000万円
	従業員数	220名(※女性 127名在籍)	採用担当	総務部 片岡
	弊社からのコメント↓			
会社見学	インターンシップ		<b>地域社会に貢献できる会社、そして、 地域になくってはならない企業を目指して行きます。</b>	
OK	要ご相談			
募集	事前にハローワーク紹介状と履歴書を郵送またはお持ちください。			
給与	①時給896円+諸手当 (198,463円～239,463円) ②時給896円+諸手当 (177,228円～208,228円)			
キャリアパス	取引先企業による認定制度 第一種衛生管理者、機械保全技能士			
時間	①8:00～17:00、20:00～翌5:00 ②8:00～17:00 変形労働時間制(1年単位) 時間外労働(月平均)①26時間②20時間			
休日	GW、夏季、年末年始 105日(年間企業カレンダーによる) 業務状況により休日出勤の可能性がります。			
特記事項	昇給年1回・賞与年2回(昨年実績2ヶ月分) 各種手当(成果能率、勤怠、残業、①のみ交代、深夜)各種保険完備			
				
				

湯前木材事業協同組合		事業内容	木材市場事業、木材の素材生産事業、ガソリンスタンド事業	32
	募集する職種	素材生産		
	勤務地	球磨郡湯前町4021-1	メールアドレス	3041@yumoku.com
	電話番号	0966-43-3041	年齢層	20代～70代
	設立	昭和38年5月6日	資本金	45,860千円
	従業員数	18名(女性 2名在籍)	採用担当	総務課長 森山
	弊社からのコメント↓			
会社見学	インターンシップ		<b>素材生産事業・木材市場事業・燻煙乾燥事業・ ガソリンスタンド事業等を通して、地域の皆様に貢献しています。</b>	
OK	要ご相談			
募集	ハローワークの紹介状と履歴書を郵送又はご持参下さい。			
給与	給与 月額190,000～250,000円(正社員) ※未経験者190,000円～ 経験者 235,000～250,000円 ※試用期間3カ月は日給8,500円			
キャリアパス	山での作業の補助からスタートし、機械操作や林業・木材に関する知識などを習得していただき、将来的には作業班長や主任にステップアップすることも可能です。			
時間	8:00～17:00、残業なし			
休日	日曜、祝日、その他、週休2日制 ※事業所のカレンダーによる。 6か月経過後の年次有給休暇日数10日			
特記事項	昇給あり・賞与年3回(前年度実績)・賞与月数4.7ヶ月(前年度実績) 雇用・労災・健康・厚生各保険あり・マイカー通勤可、通勤手当実費(上限月額 6,000円)			
				
				

株式会社 美迅		事業内容	林業	33
	募集する職種	造林業		
	勤務地	球磨郡水上村岩野671番地	メールアドレス	bijin2020@outlook.jp
	電話番号	0966-44-0277	年齢層	20代～70代
	設立	令和2年1月	資本金	200万円
	従業員数	13名	採用担当	谷端 幸司
	弊社からのコメント↓			
会社見学	インターンシップ		<b>事業拡大の為人材募集！女性も現場にて活躍中！</b> <b>苗を植えて管理していく作業内容で仕事の楽しさ、</b> <b>やりがいを感じられる職場です。</b>	
OK	要ご相談			
募集	ハローワーク又は直接のお問い合わせ			
給与	日給9,000円～14,000円月末締の翌月6日払い 林業未経験者は試用期間3ヶ月日給9,000円 技能手当/月30,000円～75,000円・子供手当(18歳まで)1人につき/月5,000円 通勤手当一律/月10,000円・賞与手当/年440,000円～700,000円前年度実績 出勤日数により手当有/年平均150,000円前年度実績・準備資金として5万 他祝い金有			
キャリアパス	山林作業に必要な資格取得 必要と判断した場合はMT自動車免許の取得も可能			
時間	8:00～16:00(休憩2時間を含みます) 現場が遠方の場合早出します。夏季は就業時間に変動あり(労働時間は同じです)			
休日	日曜日、月1回～2回土曜日休み、年末年始12/29～1/5の8日間、GW4日間、盆休み4日間、山の日等。試用期間中の有給/月1日、採用6ヵ月経過後の年次有給休暇10日～			
特記事項	社会保険3点セット、労災、傷害、林退共、退職金制度 年1回の健康診断、各種講習、資格免許の費用全額会社負担 機械、制服、ヘルメット等の支給			
			 	

株式会社 白砂組		事業内容	総合建設業	34
	募集する職種	1.土木施工管理・主任技術者 2.一般事務		
	勤務地	球磨郡相良村大字川辺1599番地1	メールアドレス	sirasunagumi@mx35.tiki.ne.jp
	電話番号	0966-35-0224	年齢層	20代～70代
	設立	1963年9月	資本金	2,200万円
	従業員数	39名	採用担当	白砂 敬子
	弊社からのコメント↓			
会社見学	インターンシップ		<b>【未経験・経験が浅くても大歓迎！】</b> <b>現場で実践的に指導していく研修スタイルです。未経験の方にはまず道具の名前を覚えたり、工</b> <b>事の工程を覚えることから取り組んでいきます。また、施工に必要な資格の取得に関してもしつ</b> <b>かりサポート。必要な費用の一部又は全額を会社で負担しています。</b>	
OK	要ご相談			
募集	興味がある！と思ったら、まずはお電話下さい。			
給与	1.月給230,000円～270,000円(経験者) 月給175,000円～225,000円(高校新卒者・未経験者) 2.月給155,000円(中途採用)			
キャリアパス	1. 道路・河川・治山等の工事現場での指揮監督、施工管理等及び発注者との連絡や打ち合わせなど 2. 官公庁への届出書類、契約関係書類作成。仕入・支払等のPC入力、仕入帳への転記業務など			
時間	08:00～17:00			
休日	4月～9月は毎土日休み。10月～3月は第2・4土曜休み。 夏季・年末年始休暇、年間休日106日(2022年度)			
特記事項	社会保険/各種手当(資格・現場管理)/昇給・賞与あり 各種資格取得費用の支援			
			 	

## 五木村森林組合

35



事業内容	切り出した木材の搬出、山に苗木を植えたり、植えた苗木を育成する山に入って作業するお仕事です。		
募集する職種	未経験者もOK！森林整備・作業道オペレーション人材募集		
勤務地	球磨郡五木村甲2672-33	メールアドレス	s-nakano@jf-itsuki.com
電話番号	0966-37-2314	年齢層	28歳～70歳 *70歳以上は年度更新型で年齢制限なしで継続雇用
設立	1944年12月27日	資本金	56,155,000円
従業員数	36名 ※女性オペレーターも3名います	採用担当	中野 重美

弊社からのコメント↓

会社見学

インターンシップ

OK

要ご相談



私たちの仕事は、山を育て、水を作り、空気をキレイにできる仕事です。人々の暮らしや未来に欠かせない大事な役割を担っています！

募集

応募希望の方は、お電話でご連絡ください。  
事前に履歴書とハローワーク紹介状をご持参または郵送ください。

給与

月給190,400円～212,800円

キャリアパス

無資格・未経験者には、チェーンソーや林業機械の各種資格取得は会社負担で実施。

時間

8:00～16:30

休日

週休2日制

特記事項

子供手当(5000円/月) 機械手当(チェーンソー等)  
危険手当(400円/日)



## 熊本県 よかボス企業

## 熊本県 ブライト企業



「よかボス」は、自ら仕事と生活の充実に取り組むとともに、共に働く社員や職員、従業員等の仕事と生活の充実を応援するボス(企業の代表者等)のこです。

熊本県では、県民一人ひとりの幸せな人生の実現のために、県民の総幸福量の最大化を目指して、企業のトップが、社員の仕事と、結婚や子育て介護などの充実した生活ができるよう応援することを宣言する「よかボス宣言」にオール熊本で取り組んでいます。

### 働く人が輝く会社、 ブライト企業

熊本県では、従業員の労働環境や処遇の向上に優れた取り組みを行い、従業員がいきいきと輝き、安心して働き続けられる企業を「ブライト企業」(ブラック企業と対極の企業をイメージした熊本県の造語)として認定しています。

皆さんの『働くこと』をお手伝いします



# ジョブカフェ球磨ランチ

(ワンストップ就労相談窓口)



ジョブカフェ・ランチでは・・・

利用料  
無料

仕事に関する色々な相談を受けています。

離職や転職で悩んでいる方、仕事とプライベートの両立に悩んでいる方  
キャリアアップを目指している方  
現在の状況に応じた相談を受けています。お気軽にご利用ください。



キャリア  
コンサルティング  
(面談・電話・オンライン)



適性診断  
(キャリア・インサイト等)



履歴書や職務経歴書等作成のアドバイス



面接の練習や面接対策



企業訪問による求人開拓

就職を希望される方、誰でも利用できます。

- 再就職を希望する方
- 就職氷河期世代の方
- 高齢者や障がいをお持ちの方
- 若年者の方 (大学生、短大生、専門学校生、高校生を含む)
- 保護者の方
- 学校の進路指導担当の先生方 など

連絡先 球磨ランチ TEL : 0966-22-0555

利用時間 平日 10時～17時  
(土日祝日、年末年始はお休みです)

予約方法 電話、ホームページ  
<https://jobcafe-branch.com/>

要予約



※ハローワーク、湯前、あさぎり、多良木にて出張相談も行っています。  
詳細はお電話にてお問い合わせください。

## 球磨ランチ

(球磨地域振興局3階)

人吉市西間下町86-1

連絡先: 0966-22-0555



【お問い合わせ】 熊本県地域無料就労相談窓口運営事業事務局  
(公益財団法人熊本県雇用環境整備協会)

email : [contact@jobcafe-branch.com](mailto:contact@jobcafe-branch.com)

@jobcafe\_branch



Twitterも  
やっています!

令和4年度熊本県地域無料就労相談窓口運営事業 この事業は熊本県労働雇用創生課の委託を受けて実施しています