



JR上熊本駅

JR熊本駅

鉄道高架化による整備効果

JR鹿兒島本線等熊本駅付近連続立体交差事業



JR鹿児島本線等熊本駅付近 連続立体交差事業

熊本駅周辺地域は、鉄道により市街地が東西に分断され、道路も狭く、市街地の一体的発展が停滞していました。そのため、道路と鉄道を立体交差化する「連続立体交差事業」を実施し、周辺地域の交通の円滑化や東西の市街地の一体化、さらに熊本駅周辺地域の都市機能強化を図りました。また、本事業は、九州新幹線建設事業(博多・新八代間)と同時に並行して行った全国初の取り組みです。これらのことから、県、熊本市、JR九州、鉄道・運輸機構の4者で協力しながら整備を進めてきました。

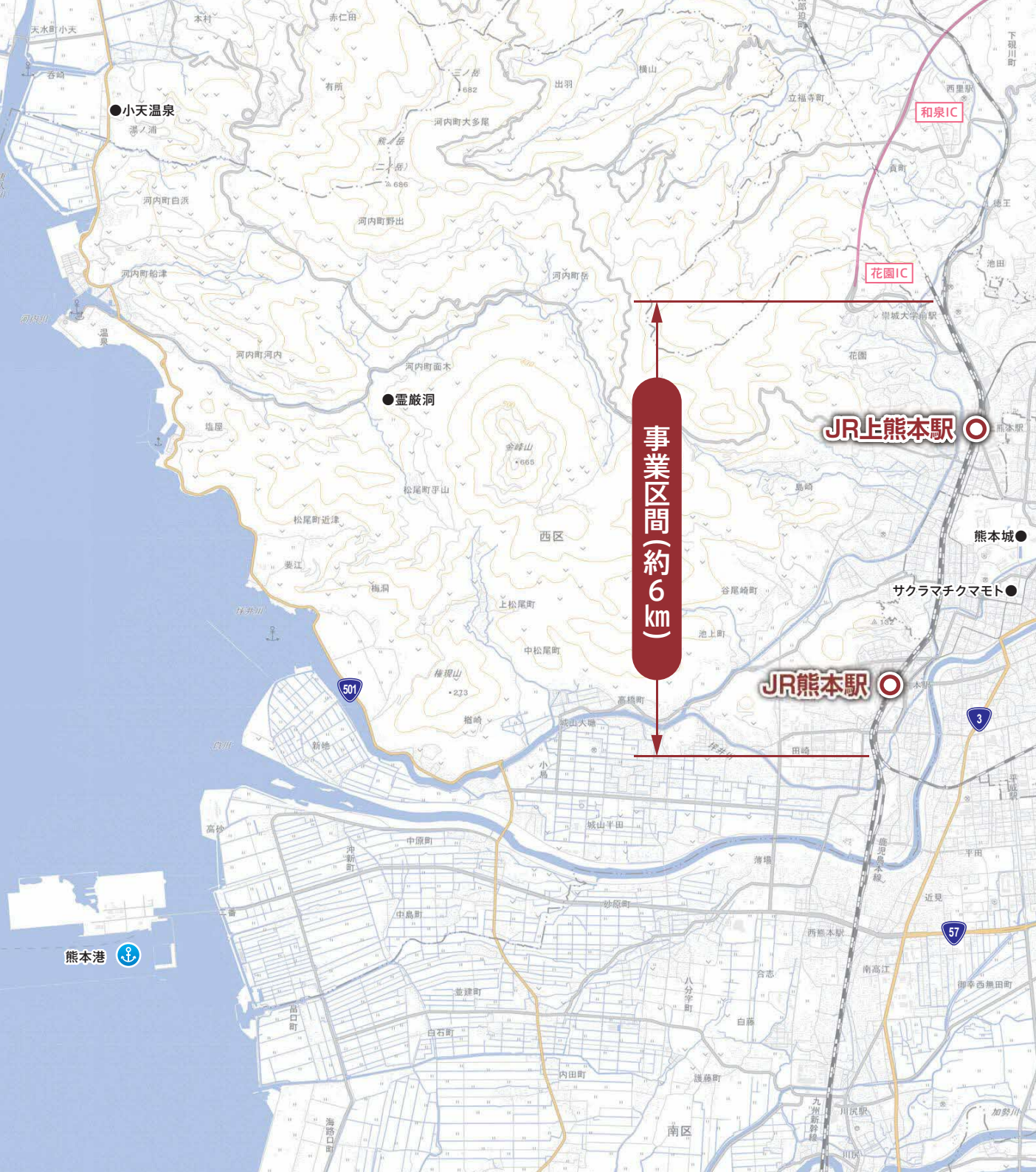
事業主体 熊本県

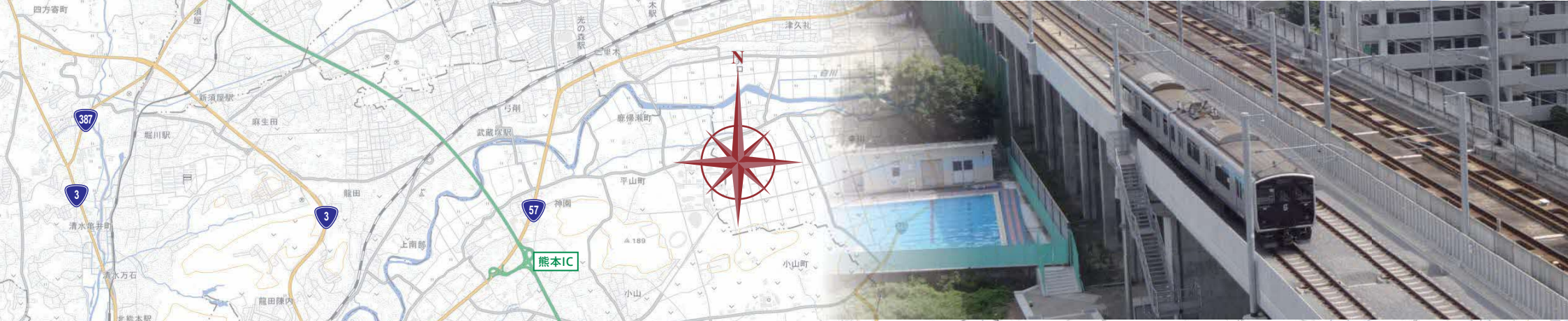
共同事業者 熊本市・九州旅客鉄道株式会社

事業区間 JR鹿児島本線：
上熊本駅付近～熊本駅付近 約6km
JR豊肥本線：熊本駅付近 約1km

事業期間 平成13年度～平成30年度
(2001年度～2018年度)

総事業費 約625億円





©2010 kumamoto pref. kumamon



CONTENTS

- ① まちから消えた15箇所の踏切 踏切遮断が無くなりまちの渋滞が一気に解消！ P06
- ② 自由気ままなまちの往来 線路を挟んだ東西地域間の利便性と安全性がアップ P08
- ③ 線路の下、何かある？ 空間の有効利用で暮らしに便利な機能を追加 P10
- ④ 駐輪場から快適なまちへ 駅周辺の放置自転車ゼロ！住みやすさがぐっと向上 P12
- ⑤ なんだかまちの雰囲気が良くなったなあ 居住地としての魅力が向上！住民が増え始めた P14
- ⑥ 期待に胸ふくらむ副都心 鉄道沿線地域の商業地価がふわっと上昇！ P16
- ⑦ 人の“チカラ”を結集 高架化区間の沿線地域で雇用を創出 P18
- ⑧ ワクワクする駅前広場 まちに活気を生み出す駅前イベントが目白押し！ P20
- ⑨ 熊本再興の歯車がまわり始めた 高架化による経済波及効果・現在までに約1,000億円！ P22



P06



P08



P10



P12



P14



P16



P18



P20



P22

まちから消えた

15箇所の踏切

踏切遮断が無くなり まちの渋滞が一気に解消！

全線高架切替により、15箇所の踏切が無くなったことで、交通渋滞が解消されました。

例えば、本妙寺踏切では、最大600mあった渋滞長がゼロmとなり、1日当たり174分あった踏切遮断時間がゼロ分となりました。

本妙寺踏切における渋滞長・遮断時間の変化

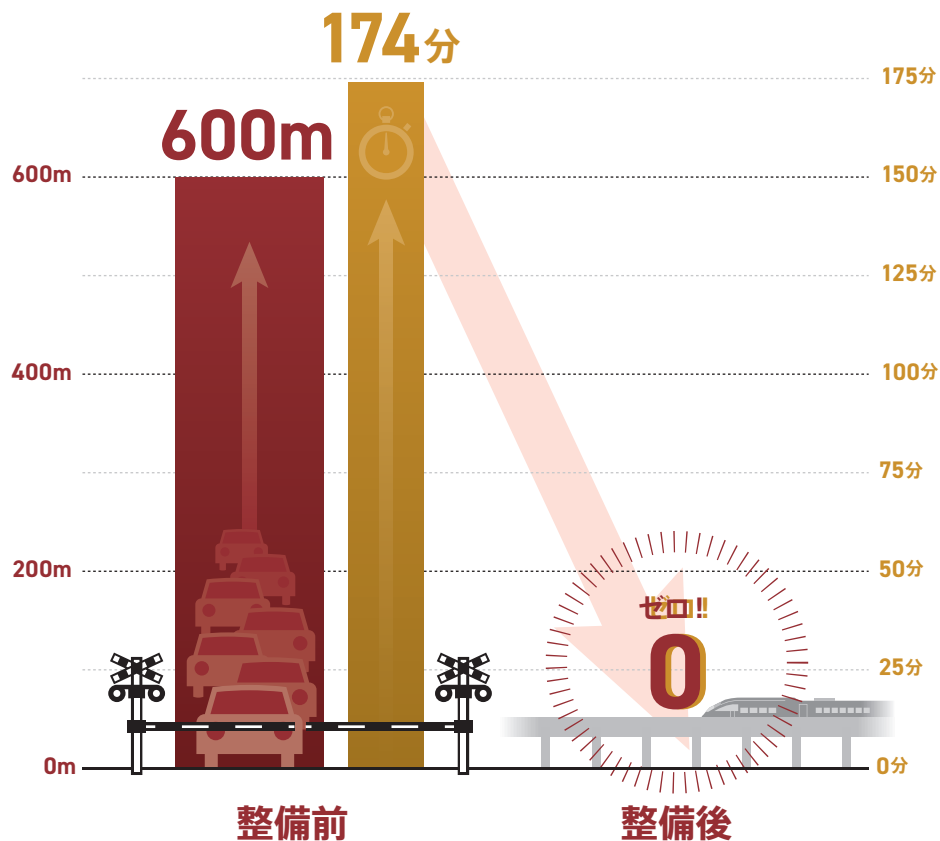
※平成13年度調査時からの変化

最大渋滞長

800m

遮断時間/日

200分



線路がなくなって道路が整備され、児童が安全に通学できるようになりました。



学校関係者

踏切遮断による停止時間がなくなり、緊急性の向上につながっています。



消防・警察

踏切遮断による渋滞がなくなり、バス運行の定時性向上につながっています。



バス会社

上熊本駅方面や国立病院へ向かう際は電車通りを使うなど、東側に迂回していました。高架下側道ができたことで、信号に引っかかることなく、スムーズに走行できるようになりました。



タクシー会社

整備前

(本妙寺踏切)



整備後

(本妙寺踏切)





自由気ままな
まちの往来

線路を挟んだ東西地域間の 利便性と安全性がアップ

熊本駅高架下のコンコースや35箇所の交差道路を整備しました。

歩行者の東西間の移動がスムーズになり、利便性が向上しました。また、新たに歩道が整備された箇所もあり、歩行者の通行の安全性も向上しました。



駅利用客の往来が便利に。

肥後よかモン市場前のコンコース

児童の安全を考慮し、踏切のある道路は通学路に指定せず遠回りしていました。除去後は、保護者の判断で通学路として利用している家庭が多いようです。

学校関係者



東西間の移動がスムーズに。
歩行者の通行の安全性も確保。

旧春日地下道付替え交差道路



駅構内に入ることなく東西間の移動がスムーズに。

熊本駅の東西自由通路



熊本駅南側・東西間の移動が便利に。
踏切がなくなり、通学路として利用。

熊本駅南線



線路の下、 何かある？

空間の有効利用で暮らしに 便利な機能を追加

鉄道の高架化により、オフィスや公園、商業施設等を整備しました。

空間を有効活用することで、暮らしが便利になり、賑わい効果の更なる発現が期待されます。



九州新幹線
鹿児島本線



熊本駅

段山町駅
熊本市電・上熊本線

杉塘駅



上熊本駅

上熊本駅
熊本電鉄菊池線

駐輪場から 快適なまちへ



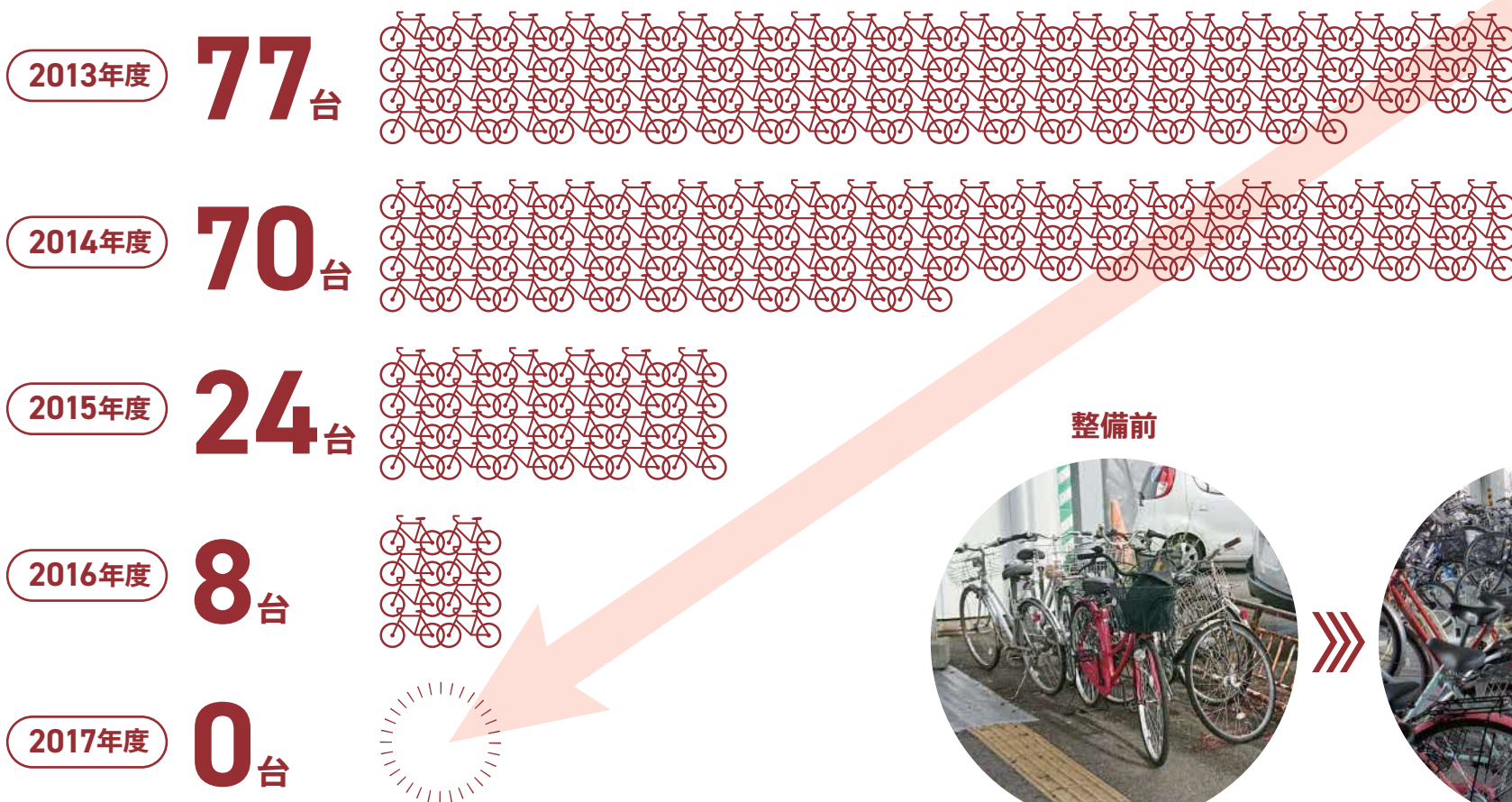
駅周辺の放置自転車ゼロ！ 住みやすさがぐっと向上

鉄道の高架化に合わせて、今までになかった駐輪場を高架下空間に整備しました。

結果として、上熊本駅周辺においては、2013年には77台あった放置自転車が、高架化後に0台となり、放置自転車が完全に解消されました。

上熊本駅周辺・放置自転車台数の推移

出典：熊本市土木管理課自転車対策室



なんだか
まちの雰囲気
良くなつたなあ

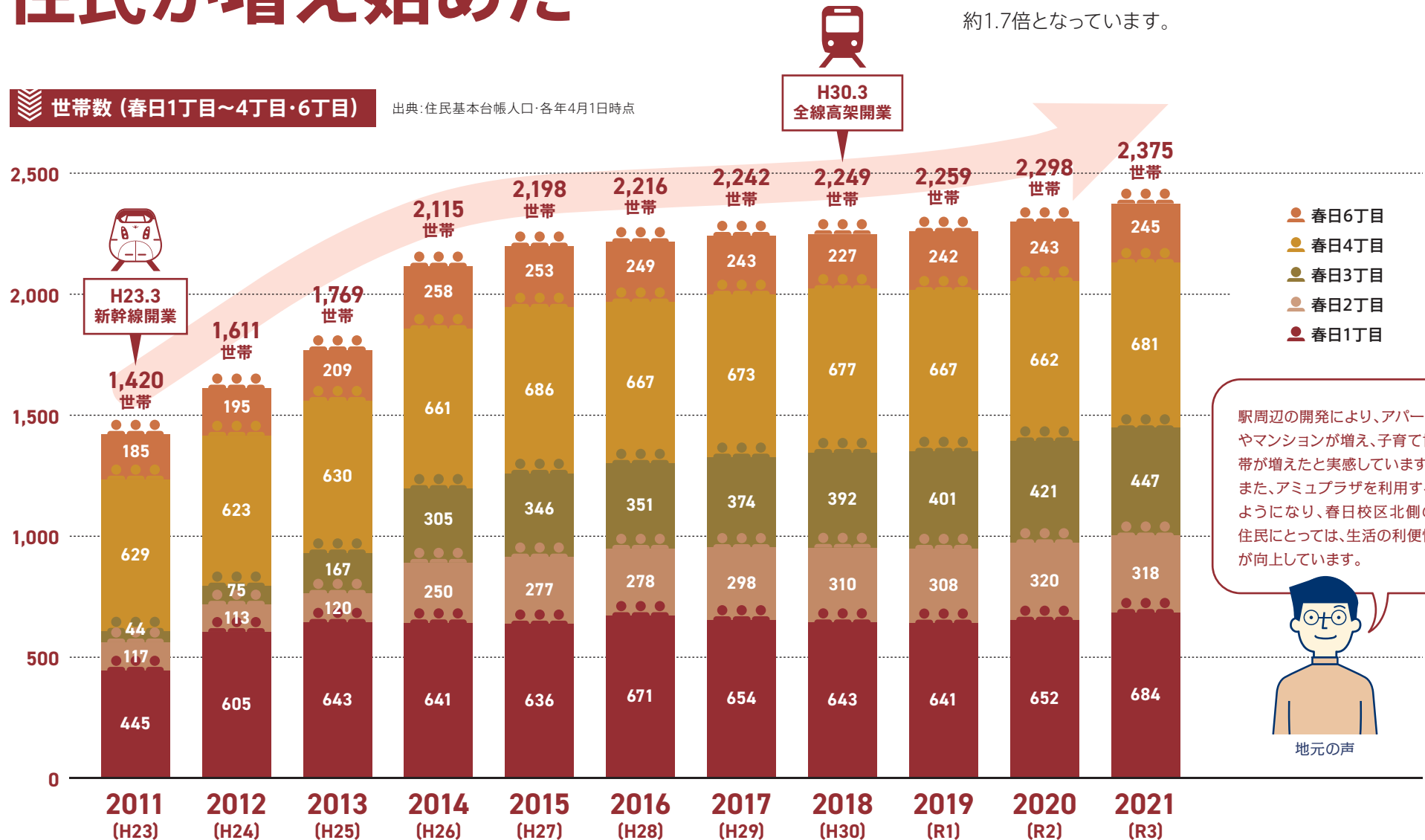
居住地としての魅力が向上！ 住民が増え始めた

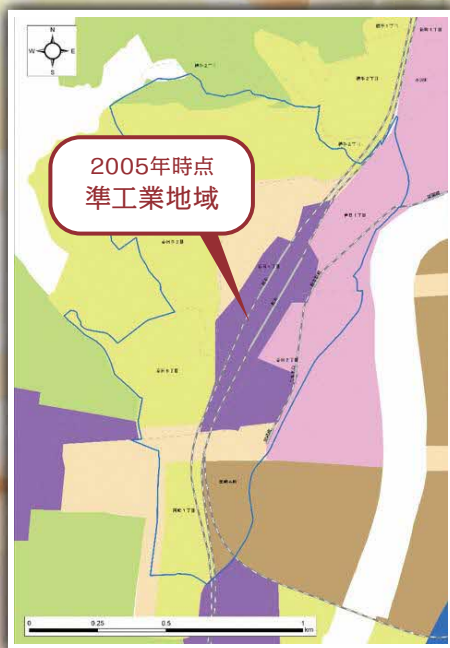
熊本駅周辺地域では、子育て世代の居住地としての魅力が向上し、世帯数が増加しています。

例えば、春日地区(1～4、6丁目)では、九州新幹線開業以降、世帯数が大きく増加しており、その増加率は約1.7倍となっています。

世帯数(春日1丁目～4丁目・6丁目)

出典:住民基本台帳人口・各年4月1日時点





凡例	
範囲	— 駅部
鉄道	— 駅
	— 鉄道
用途地域	■ 第一種低層住居専用地域
	■ 第二種低層住居専用地域
	■ 第一種中高層住居専用地域
	■ 第二種中高層住居専用地域
	■ 第一種住居地域
	■ 第二種住居地域
	■ 準住居地域
	■ 近隣商業地域
	■ 商業地域
	■ 準工業地域
	■ 工業地域

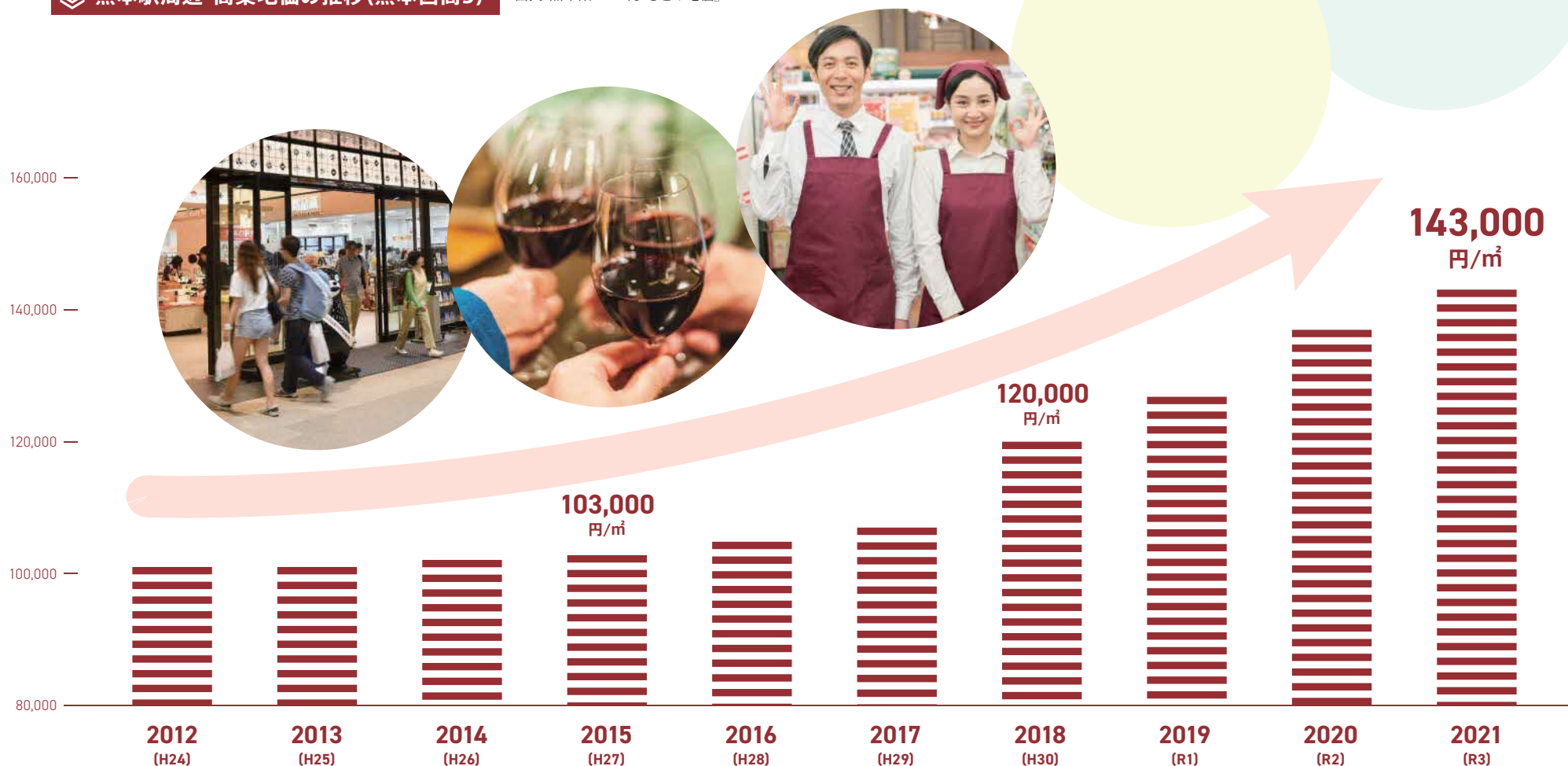
出典：国土数値情報、
熊本市都市計画情報

期待に胸ふくらむ 副都心

鉄道沿線地域の商業地価が ふわっと上昇！

熊本駅周辺地域では、用途地域の変更や再開発により都市としての魅力が向上し、商業地価が上昇しています。
例えば、熊本市西区二本木付近(熊本西商3)の地価は、2014年以降上昇しており、その上昇率は約1.4倍となっています。

熊本市周辺・商業地価の推移(熊本西商3) 出典:熊本県HP『くまもとの地価』





結集
人の“チカラ”を

高架化区間の沿線地域で 雇用を創出

熊本駅周辺地域では、肥後よかモン市場やアミュプラザくまもとなどが段階的に開業しました。

その結果、駅ビルで約3,500人、オフィスで約1,000人の新たな雇用が生まれました。

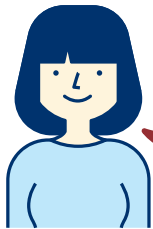
駅周辺施設開業前後の施設

開業前

- えきマチ1丁目熊本西館(旧駅ビル)
- えきマチ1丁目熊本東館(新幹線高架下)

開業後

- 肥後よかモン市場 | 開業:2018(H30).3.17
- JR熊本白川ビル | 開業:2021(R3).3.5
- JR熊本春日南ビル | 開業:2021(R3).4.21
- アミュプラザくまもと | 開業:2021(R3).4.23



商業施設関係者

駅ビルで **3,500人**
オフィスで **1,000人** の雇用を
創出しています。
オフィスについては、ほぼ満室の状態です。



駅前広場 ワクワクする



旧熊本駅・白川口駅前広場面積

約**750**m²



4倍

新熊本駅・白川口駅前広場面積

約**3,000**m²

出典・アミュ広場ご利用案内

まちに活気を生み出す 駅前イベントが目白押し！

熊本駅白川口駅前広場の完成により、駅前のイベント利用可能面積が約4.0倍となり、広い空間が生まれました。駅前フェスタやクマモトファーマーズマーケットなど、様々なイベントが開催・予定されており、今後も更なる賑わいの創出が期待されます。



新型コロナウイルス感染対策実施のもと
様々なイベントを開催しています。
県全体の市町村からイベント開催の
申し出が上がってきています。



商業施設関係者





熊本再興の歯車が
まわり始めた

高架化による経済波及効果 現在までに約1,000億円！

肥後よかモン市場やアミュプラザくまもとなどの開業により、経済波及効果が生まれました。

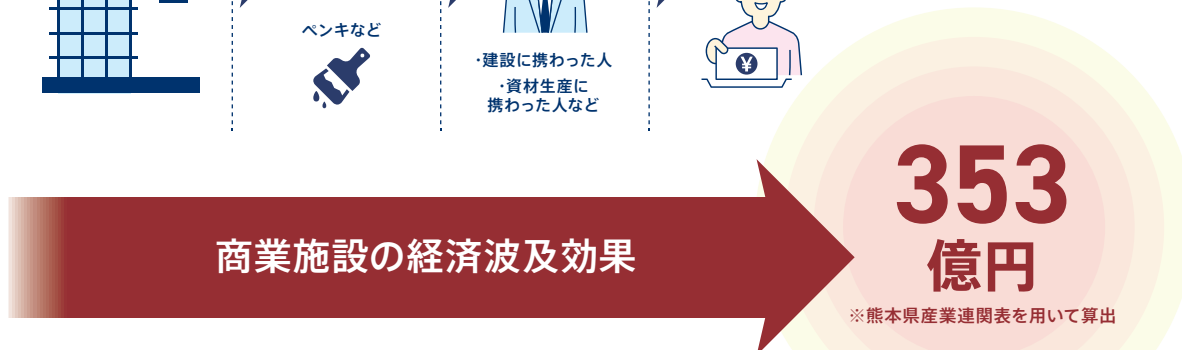
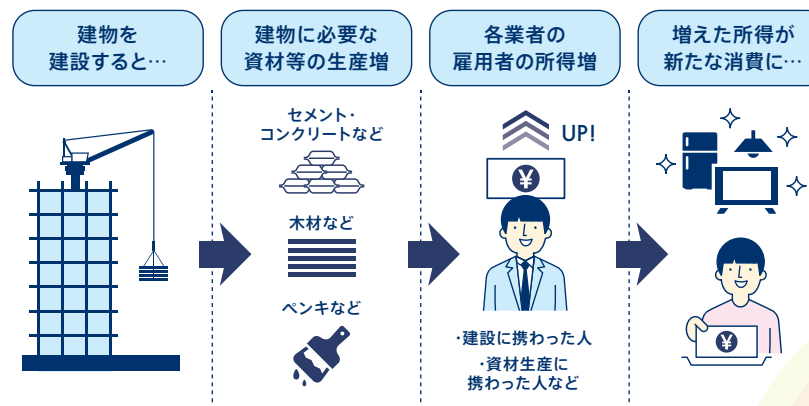
例えば、建設投資約450億円に対し、波及効果は約710億円となっています。これに商業施設の波及効果額を足すと、総額は約1,000億円にも昇ります。

経済波及効果

出典:JR熊本シティヒアリング、H28経済センサス、算出条件:熊本県産業連関表を用いて算出



経済波及効果とは…
建物建設を例にすると、建設工事によって生まれた経済効果の広がりのこと



JR鹿兒島本線等熊本駅付近
連続立体交差事業

鉄道高架化による 整備効果

問合せ先

熊本県土木部道路都市局都市計画課
〒862-8570
熊本県熊本市中央区水前寺6丁目18番1号
(行政棟 本館11階)
TEL 096-333-2524 FAX 096-387-1152



▲このパンフレットの内容を動画でみる
<https://www.pref.kumamoto.jp/soshiki/103/127307.html>

