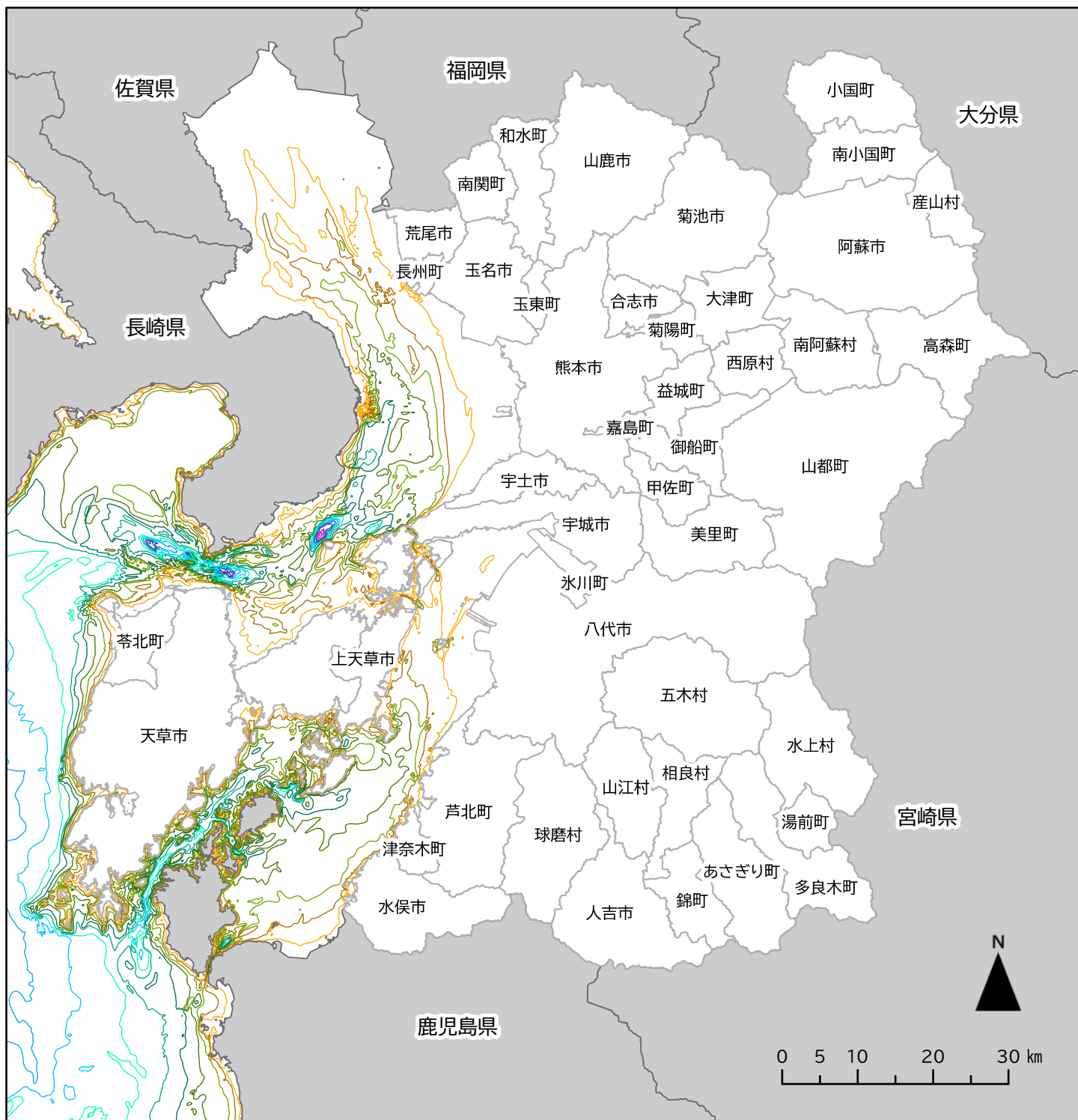

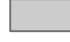


熊本県エネルギーマップ【自然・社会条件】海域等深線



- | | | |
|--|------|------------|
|  | 市町村 | 等深線(10m間隔) |
|  | 熊本県 | 水深10m |
|  | 都道府県 | 水深20m |
| | | 水深30m |
| | | 水深40m |
| | | 水深50m |
| | | 水深60m |
| | | 水深70m |
| | | 水深80m |
| | | 水深90m |
| | | 水深100m |
| | | 水深110m |
| | | 水深120m |
| | | 水深130m |
| | | 水深140m |
| | | 水深150m |