

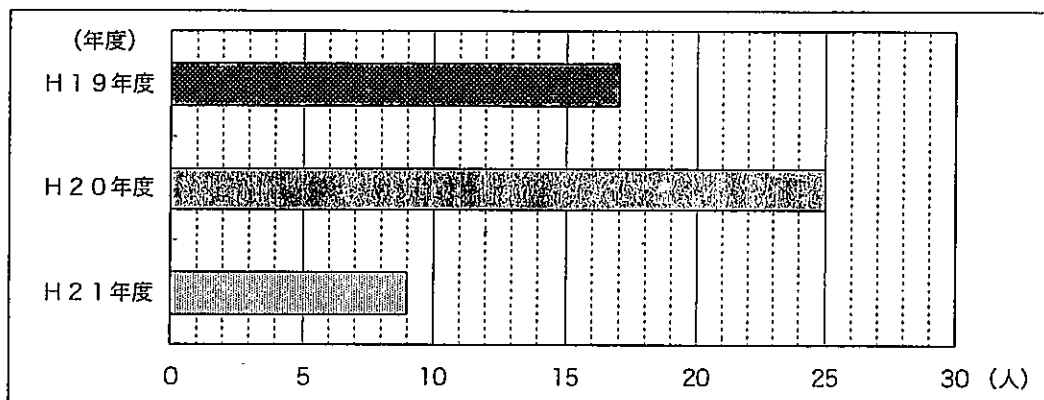
1. 「このとりのゆりかご」の利用状況に係る統計資料

「このとりのゆりかご」の利用状況に係る統計資料

当資料は、ゆりかごの利用状況のデータを基に、各年度の状況をグラフ化したものである。
 なお、各年度の期間は次のとおりである。

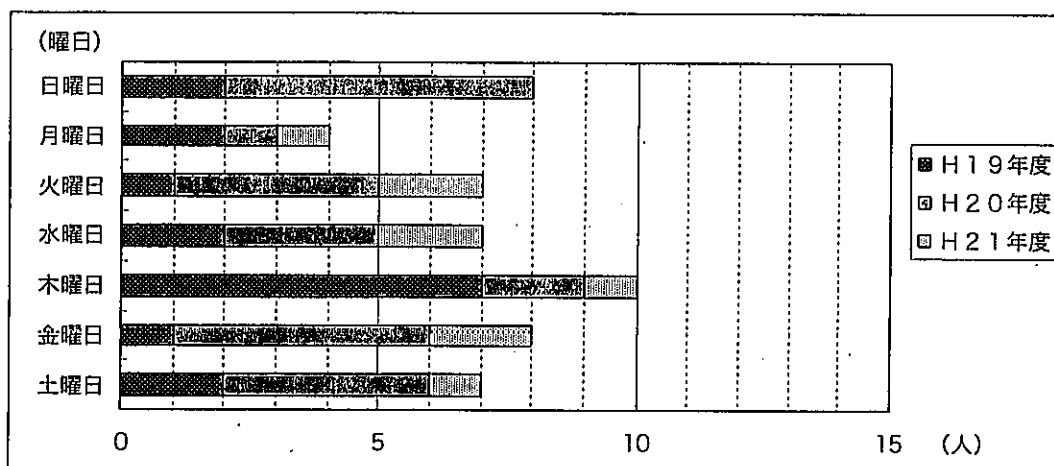
- 平成19年度 平成19年5月10日 ～ 平成20年3月31日
- 平成20年度 平成20年4月 1日 ～ 平成21年3月31日
- 平成21年度 平成21年4月 1日 ～ 平成21年9月30日

1 利用件数



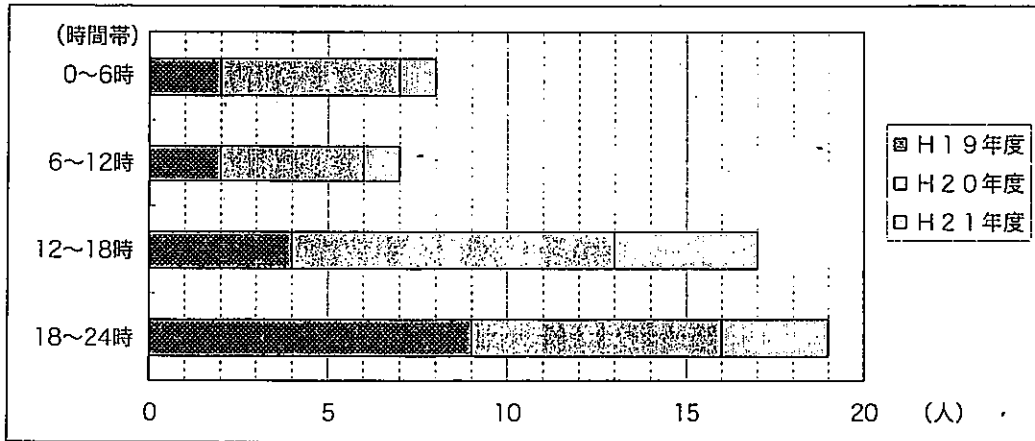
| | H19年度 | H20年度 | H21年度 | 計 |
|------|-------|-------|-------|----|
| 利用件数 | 17 | 25 | 9 | 51 |

2 発見日時（曜日別）



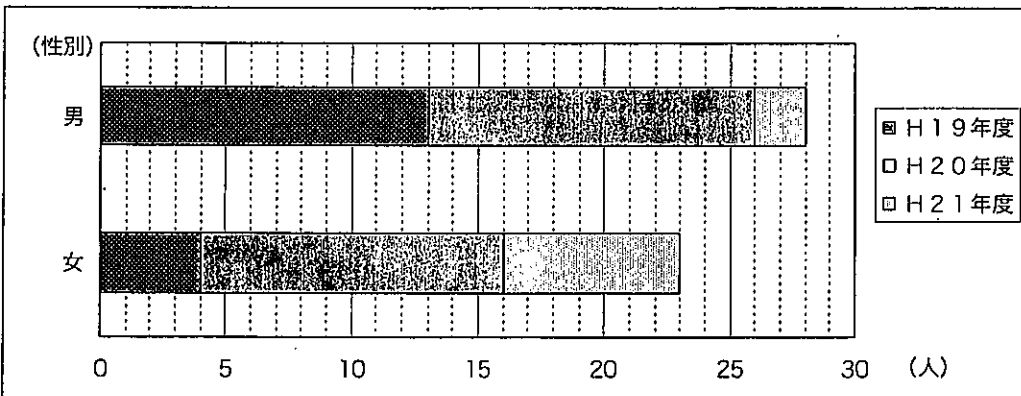
| | 日曜日 | 月曜日 | 火曜日 | 水曜日 | 木曜日 | 金曜日 | 土曜日 | 計 |
|-------|-----|-----|-----|-----|-----|-----|-----|----|
| H19年度 | 2 | 2 | 1 | 2 | 7 | 1 | 2 | 17 |
| H20年度 | 6 | 1 | 4 | 3 | 2 | 5 | 4 | 25 |
| H21年度 | 0 | 1 | 2 | 2 | 1 | 2 | 1 | 9 |
| 計 | 8 | 4 | 7 | 7 | 10 | 8 | 7 | 51 |

3 発見日時 (時間帯別)



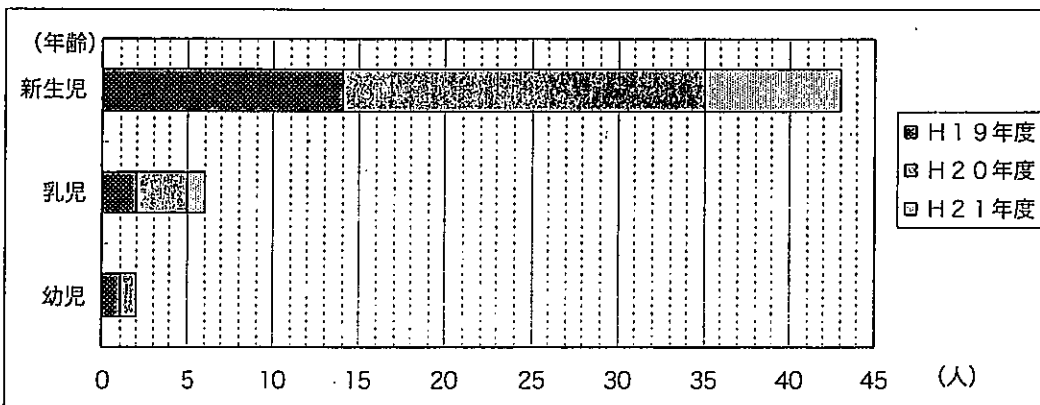
| | 0~6時 | 6~12時 | 12~18時 | 18~24時 | 計 |
|-------|------|-------|--------|--------|----|
| H19年度 | 2 | 2 | 4 | 9 | 17 |
| H20年度 | 5 | 4 | 9 | 7 | 25 |
| H21年度 | 1 | 1 | 4 | 3 | 9 |
| 計 | 8 | 7 | 17 | 19 | 51 |

4 性別



| | 男 | 女 | 計 |
|-------|----|----|----|
| H19年度 | 13 | 4 | 17 |
| H20年度 | 13 | 12 | 25 |
| H21年度 | 2 | 7 | 9 |
| 計 | 28 | 23 | 51 |

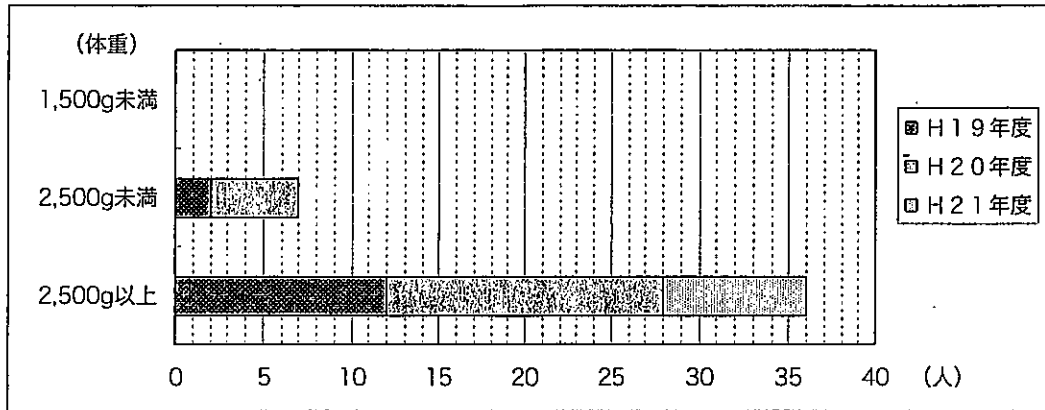
5 年齢



| | 新生児 | 乳児 | 幼児 | 計 |
|-------|-----|----|----|----|
| H19年度 | 14 | 2 | 1 | 17 |
| H20年度 | 21 | 3 | 1 | 25 |
| H21年度 | 8 | 1 | 0 | 9 |
| 計 | 43 | 6 | 2 | 51 |

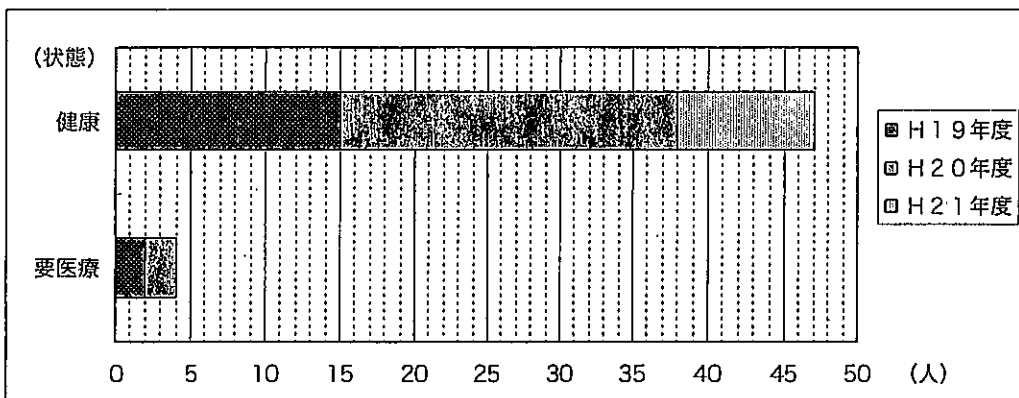
※新生児：生後1か月未満、乳児：生後1か月以上生後1年未満、幼児：生後1年以上小学校入学前

6 新生児の体重



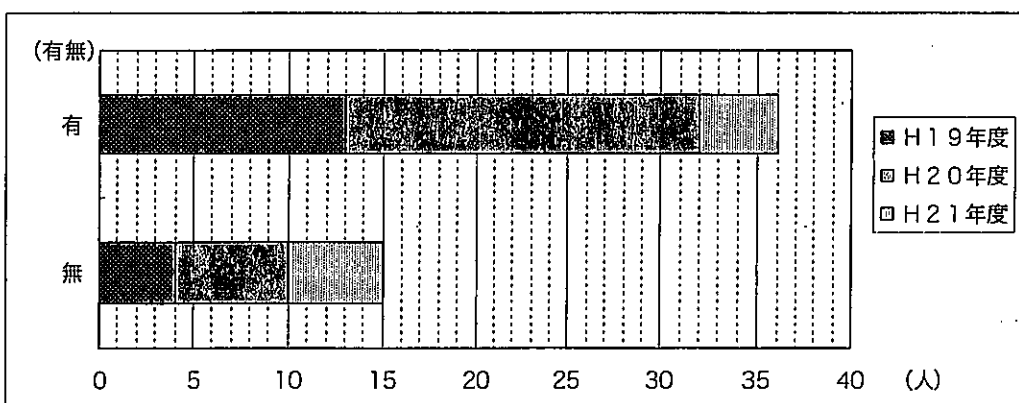
| | 1,500g未満 | 2,500g未満 | 2,500g以上 | 計 |
|-------|----------|----------|----------|----|
| H19年度 | 0 | 2 | 12 | 14 |
| H20年度 | 0 | 5 | 16 | 21 |
| H21年度 | 0 | 0 | 8 | 8 |
| 計 | 0 | 7 | 36 | 43 |

7 健康状態



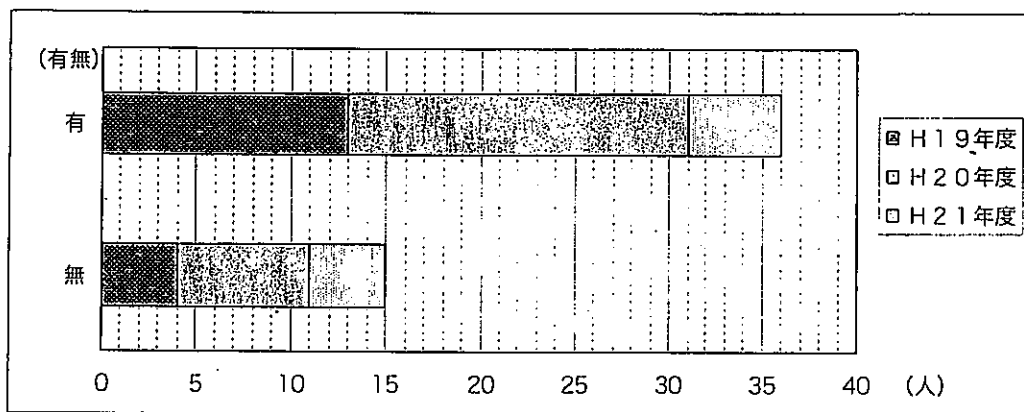
| | 健康 | 要医療 | 計 |
|-------|----|-----|----|
| H19年度 | 15 | 2 | 17 |
| H20年度 | 23 | 2 | 25 |
| H21年度 | 9 | 0 | 9 |
| 計 | 47 | 4 | 51 |

8 病院からの手紙の持ち帰りの有無



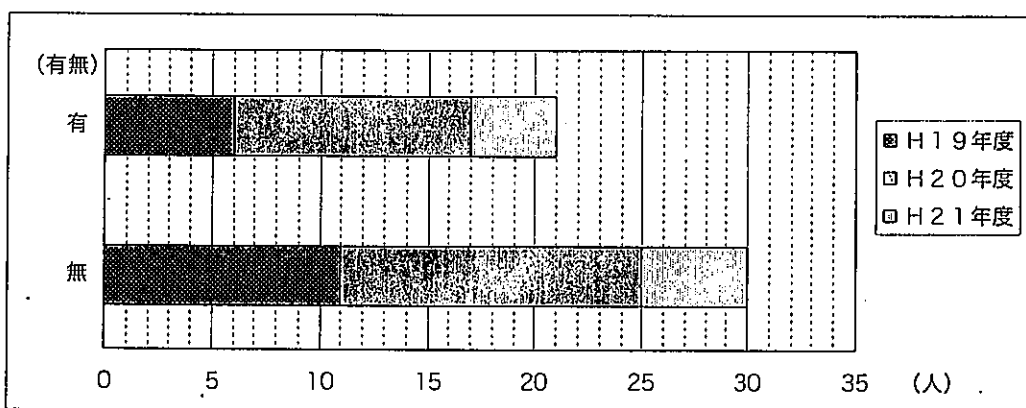
| | 有 | 無 | 計 |
|-------|----|----|----|
| H19年度 | 13 | 4 | 17 |
| H20年度 | 19 | 6 | 25 |
| H21年度 | 4 | 5 | 9 |
| 計 | 36 | 15 | 51 |

9 遺留品の有無



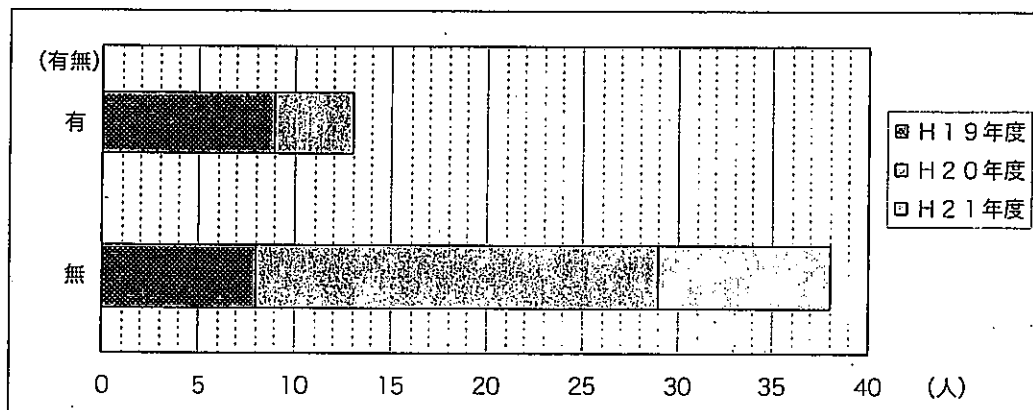
| | 有 | 無 | 計 |
|-------|----|----|----|
| H19年度 | 13 | 4 | 17 |
| H20年度 | 18 | 7 | 25 |
| H21年度 | 5 | 4 | 9 |
| 計 | 36 | 15 | 51 |

10 父母等からの手紙の有無



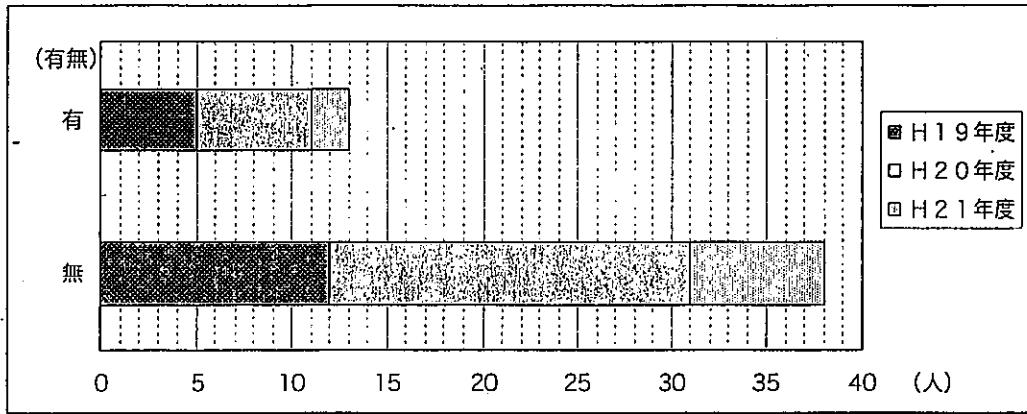
| | 有 | 無 | 計 |
|-------|----|----|----|
| H19年度 | 6 | 11 | 17 |
| H20年度 | 11 | 14 | 25 |
| H21年度 | 4 | 5 | 9 |
| 計 | 21 | 30 | 51 |

11 熊本市での戸籍作成の有無



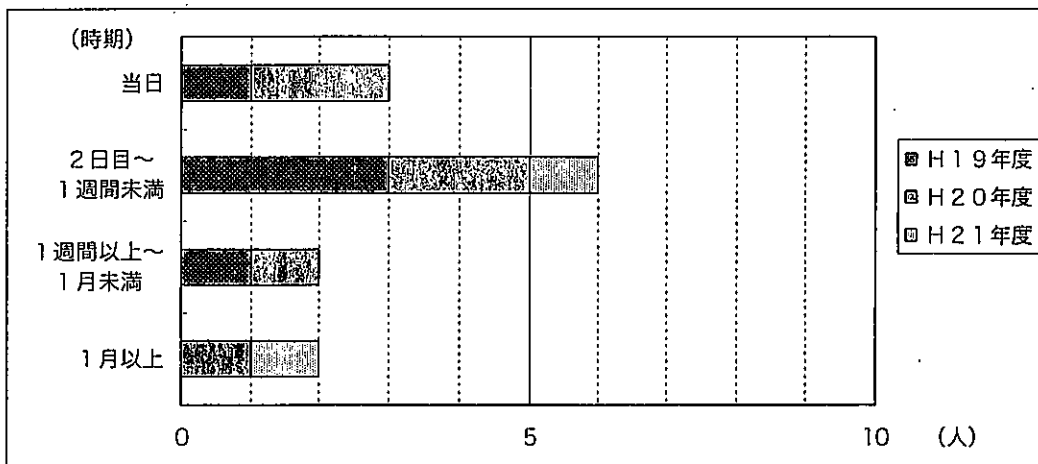
| | 有 | 無 | 計 |
|-------|----|----|----|
| H19年度 | 9 | 8 | 17 |
| H20年度 | 4 | 21 | 25 |
| H21年度 | 0 | 9 | 9 |
| 計 | 13 | 38 | 51 |

1.2 事後接触（接触の有無）



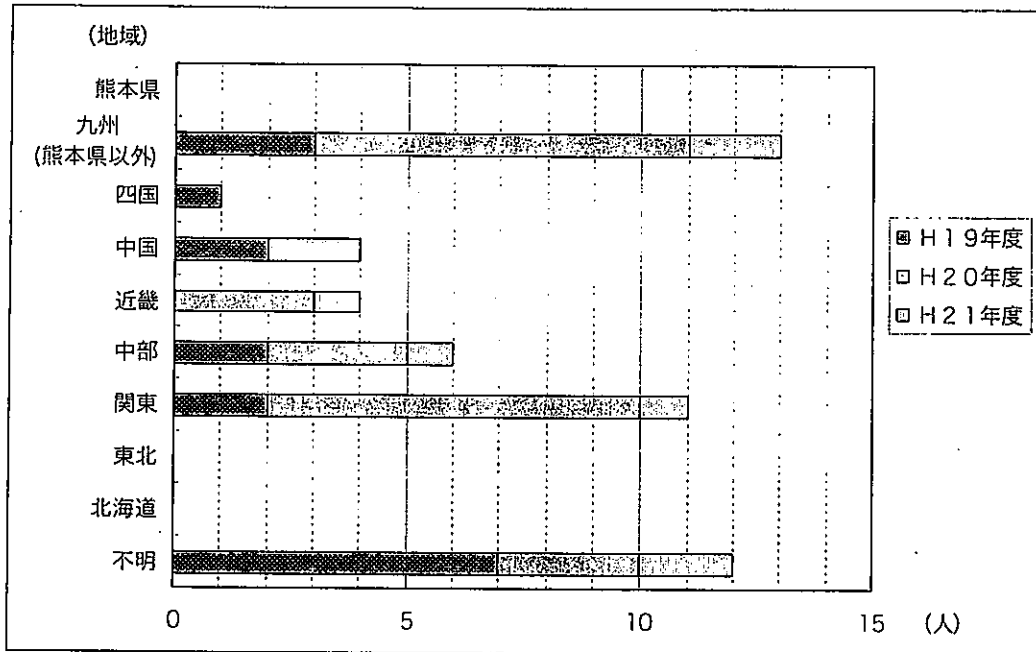
| | 有 | 無 | 計 |
|-------|----|----|----|
| H19年度 | 5 | 12 | 17 |
| H20年度 | 6 | 19 | 25 |
| H21年度 | 2 | 7 | 9 |
| 計 | 13 | 38 | 51 |

1.3 事後接触（接触の時期）



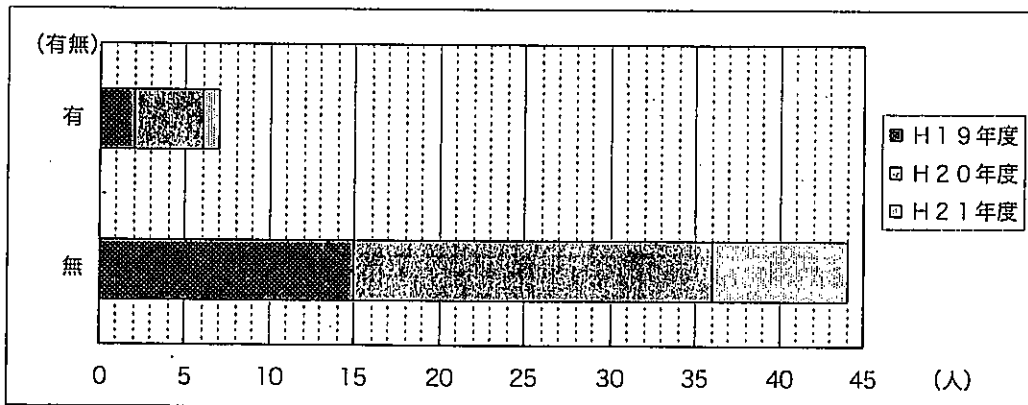
| | 当日 | 2日目~1週間未満 | 1週間以上~1月未満 | 1月以上 | 計 |
|-------|----|-----------|------------|------|----|
| H19年度 | 1 | 3 | 1 | 0 | 5 |
| H20年度 | 2 | 2 | 1 | 1 | 6 |
| H21年度 | 0 | 1 | 0 | 1 | 2 |
| 計 | 3 | 6 | 2 | 2 | 13 |

14 父母等の居住地



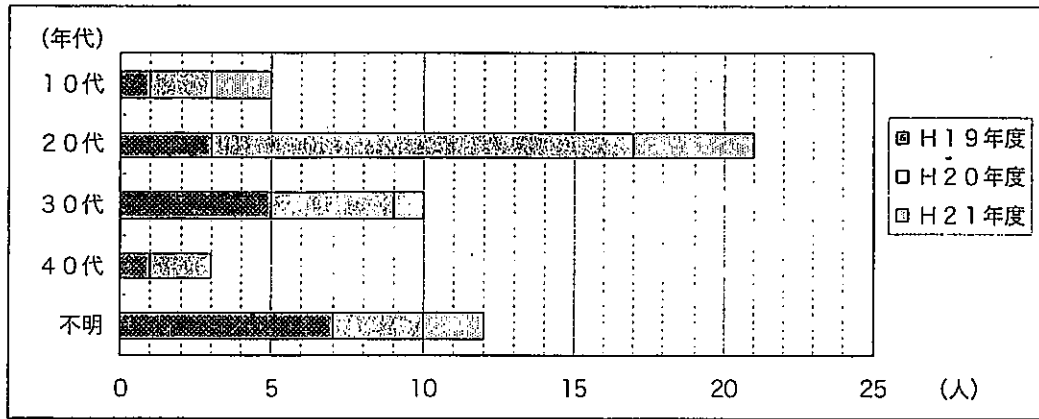
| | 熊本県 | 九州 (熊本県以外) | 四国 | 中国 | 近畿 | 中部 | 関東 | 東北 | 北海道 | 不明 | 計 |
|-------|-----|---------------|----|----|----|----|----|----|-----|----|----|
| H19年度 | 0 | 3 | 1 | 2 | 0 | 2 | 2 | 0 | 0 | 7 | 17 |
| H20年度 | 0 | 8 | 0 | 0 | 3 | 3 | 8 | 0 | 0 | 3 | 25 |
| H21年度 | 0 | 2 | 0 | 2 | 1 | 1 | 1 | 0 | 0 | 2 | 9 |
| 計 | 0 | 13 | 1 | 4 | 4 | 6 | 11 | 0 | 0 | 12 | 51 |

15 親の引き取り



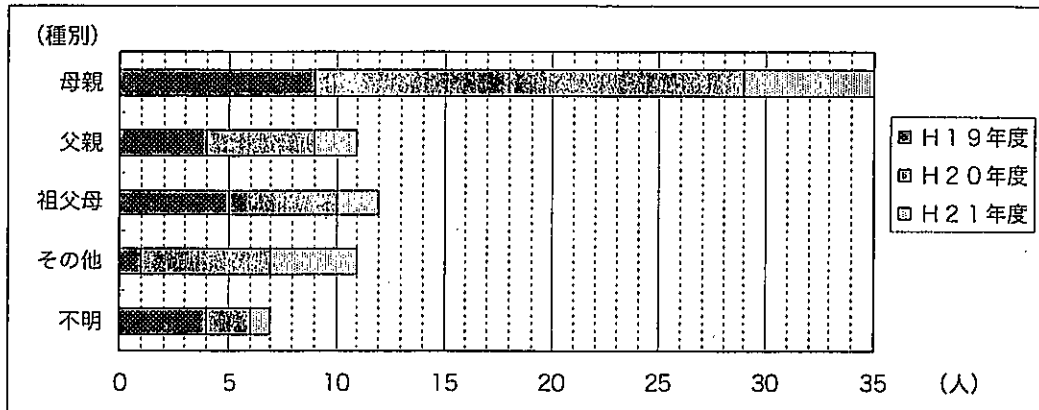
| | 有 | 無 | 計 |
|-------|---|----|----|
| H19年度 | 2 | 15 | 17 |
| H20年度 | 4 | 21 | 25 |
| H21年度 | 1 | 8 | 9 |
| 計 | 7 | 44 | 51 |

16 母親の年齢



| | 10代 | 20代 | 30代 | 40代 | 不明 | 計 |
|-------|-----|-----|-----|-----|----|----|
| H19年度 | 1 | 3 | 5 | 1 | 7 | 17 |
| H20年度 | 2 | 14 | 4 | 2 | 3 | 25 |
| H21年度 | 2 | 4 | 1 | 0 | 2 | 9 |
| 計 | 5 | 21 | 10 | 3 | 12 | 51 |

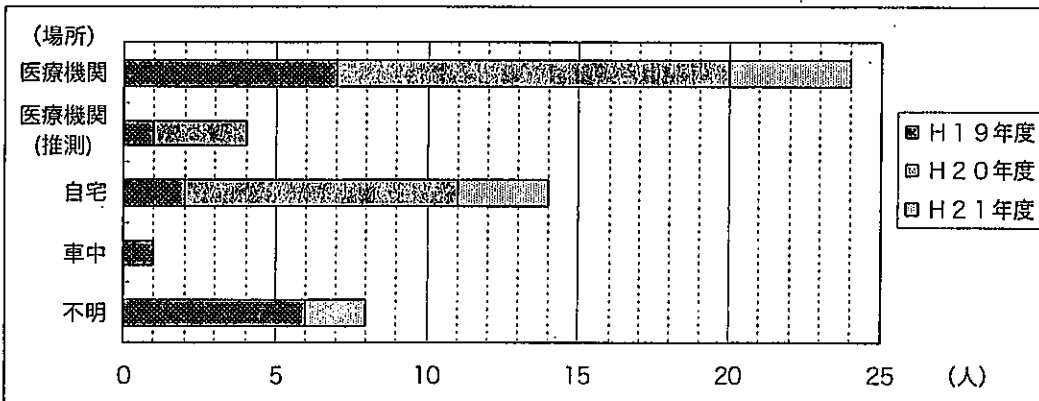
17 預け入れに来た者



| | 母親 | 父親 | 祖父母 | その他 | 不明 | 計 |
|-------|----|----|-----|-----|----|----|
| H19年度 | 9 | 4 | 5 | 1 | 4 | 23 |
| H20年度 | 20 | 5 | 5 | 6 | 2 | 38 |
| H21年度 | 6 | 2 | 2 | 4 | 1 | 15 |
| 計 | 35 | 11 | 12 | 11 | 7 | 76 |

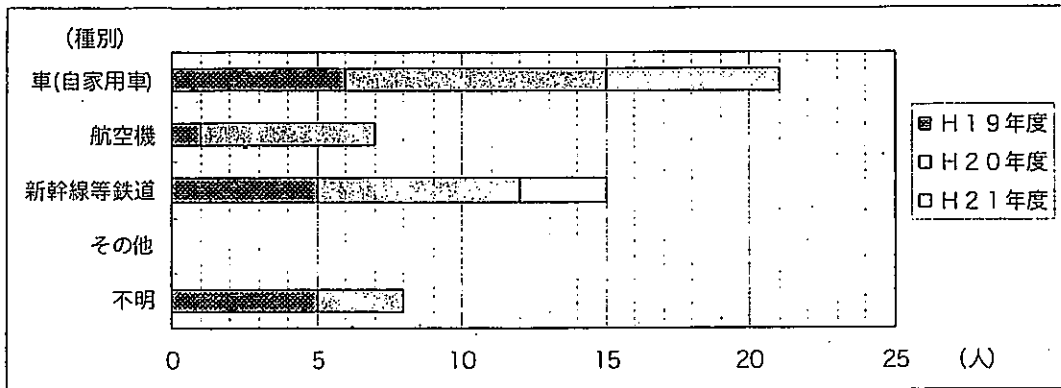
※複数で預け入れに来た場合、それぞれを1人として計上している。

18 出産の場所



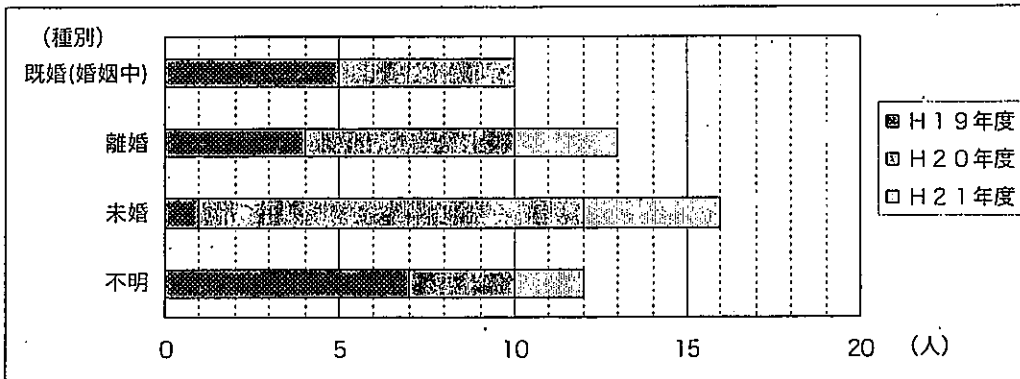
| | 医療機関 | 医療機関 (推測) | 自宅 | 車中 | 不明 | 計 |
|-------|------|-----------|----|----|----|----|
| H19年度 | 7 | 1 | 2 | 1 | 6 | 17 |
| H20年度 | 13 | 3 | 9 | 0 | 0 | 25 |
| H21年度 | 4 | 0 | 3 | 0 | 2 | 9 |
| 計 | 24 | 4 | 14 | 1 | 8 | 51 |

19 ゆりかごまでの主たる移動（交通）手段



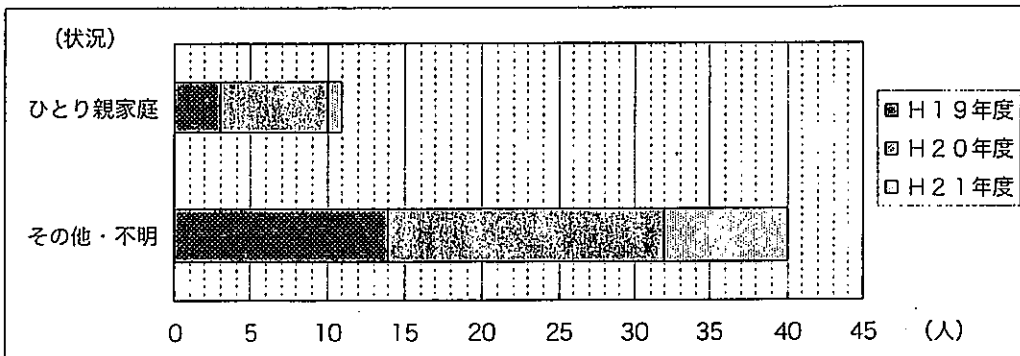
| | 車(自家用車) | 航空機 | 新幹線等鉄道 | その他 | 不明 | 計 |
|-------|---------|-----|--------|-----|----|----|
| H19年度 | 6 | 1 | 5 | 0 | 5 | 17 |
| H20年度 | 9 | 6 | 7 | 0 | 3 | 25 |
| H21年度 | 6 | 0 | 3 | 0 | 0 | 9 |
| 計 | 21 | 7 | 15 | 0 | 8 | 51 |

20 母親の婚姻状況



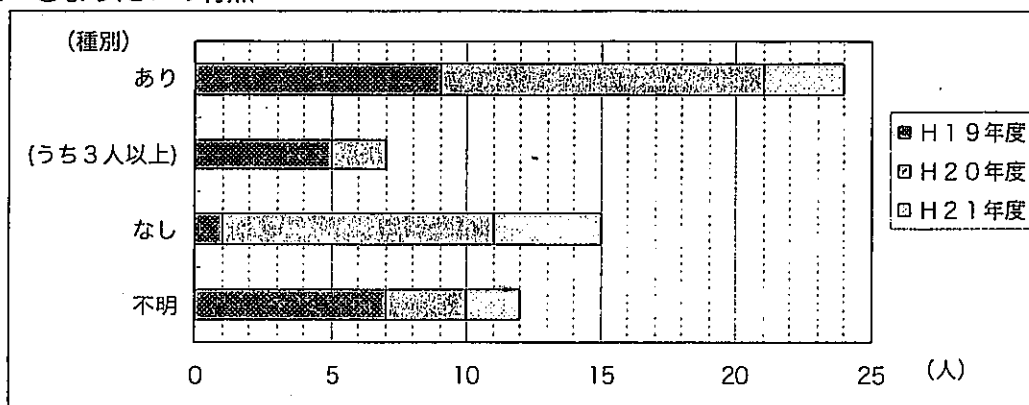
| | 既婚(婚姻中) | 離婚 | 未婚 | 不明 | 計 |
|-------|---------|----|----|----|----|
| H19年度 | 5 | 4 | 1 | 7 | 17 |
| H20年度 | 5 | 6 | 11 | 3 | 25 |
| H21年度 | 0 | 3 | 4 | 2 | 9 |
| 計 | 10 | 13 | 16 | 12 | 51 |

21 家庭の状況



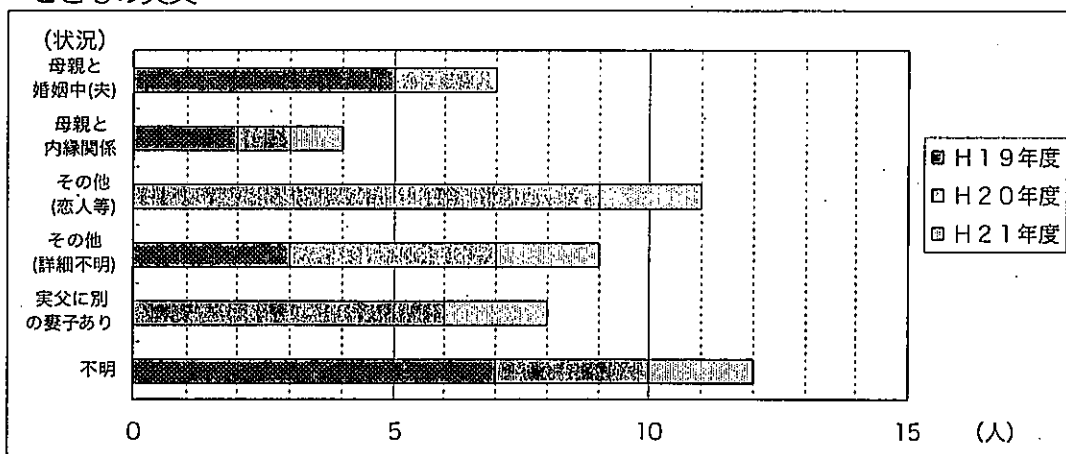
| | ひとり親家庭 | その他・不明 | 計 |
|-------|--------|--------|----|
| H19年度 | 3 | 14 | 17 |
| H20年度 | 7 | 18 | 25 |
| H21年度 | 1 | 8 | 9 |
| 計 | 11 | 40 | 51 |

22 きょうだいの有無



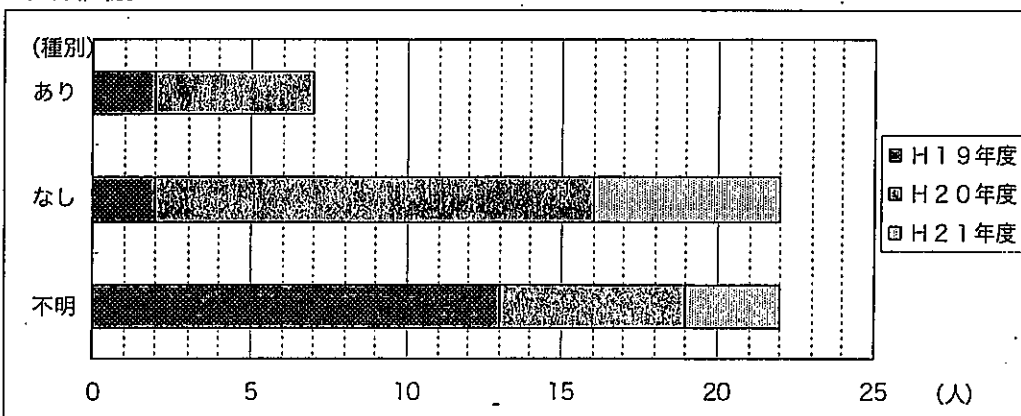
| | あり | (うち3人以上) | なし | 不明 | 計 |
|-------|----|----------|----|----|----|
| H19年度 | 9 | 5 | 1 | 7 | 17 |
| H20年度 | 12 | 2 | 10 | 3 | 25 |
| H21年度 | 3 | 0 | 4 | 2 | 9 |
| 計 | 24 | 7 | 15 | 12 | 51 |

23 こどもの実父



| | 母親と婚姻中(夫) | 母親と内縁関係 | その他(恋人等) | その他(詳細不明) | 実父に別の妻子あり | 不明 | 計 |
|-------|-----------|---------|----------|-----------|-----------|----|----|
| H19年度 | 5 | 2 | 0 | 3 | 0 | 7 | 17 |
| H20年度 | 2 | 1 | 9 | 4 | 6 | 3 | 25 |
| H21年度 | 0 | 1 | 2 | 2 | 2 | 2 | 9 |
| 計 | 7 | 4 | 11 | 9 | 8 | 12 | 51 |

24 生活困窮



| | あり | なし | 不明 | 計 |
|-------|----|----|----|----|
| H19年度 | 2 | 2 | 13 | 17 |
| H20年度 | 5 | 14 | 6 | 25 |
| H21年度 | 0 | 6 | 3 | 9 |
| 計 | 7 | 22 | 22 | 51 |

1.4 父母等の居住地（補足）

