

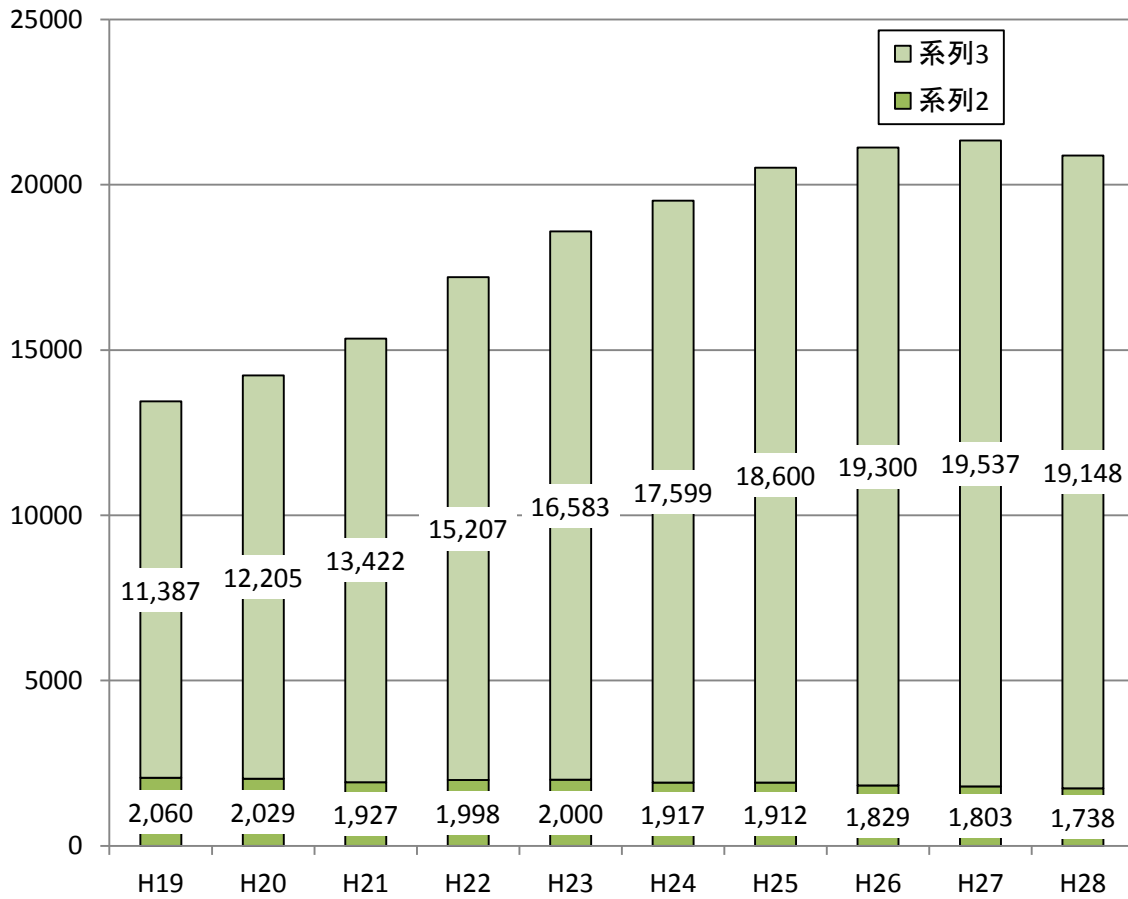
第Ⅱ 医療扶助の状況

1. 医療扶助の動向

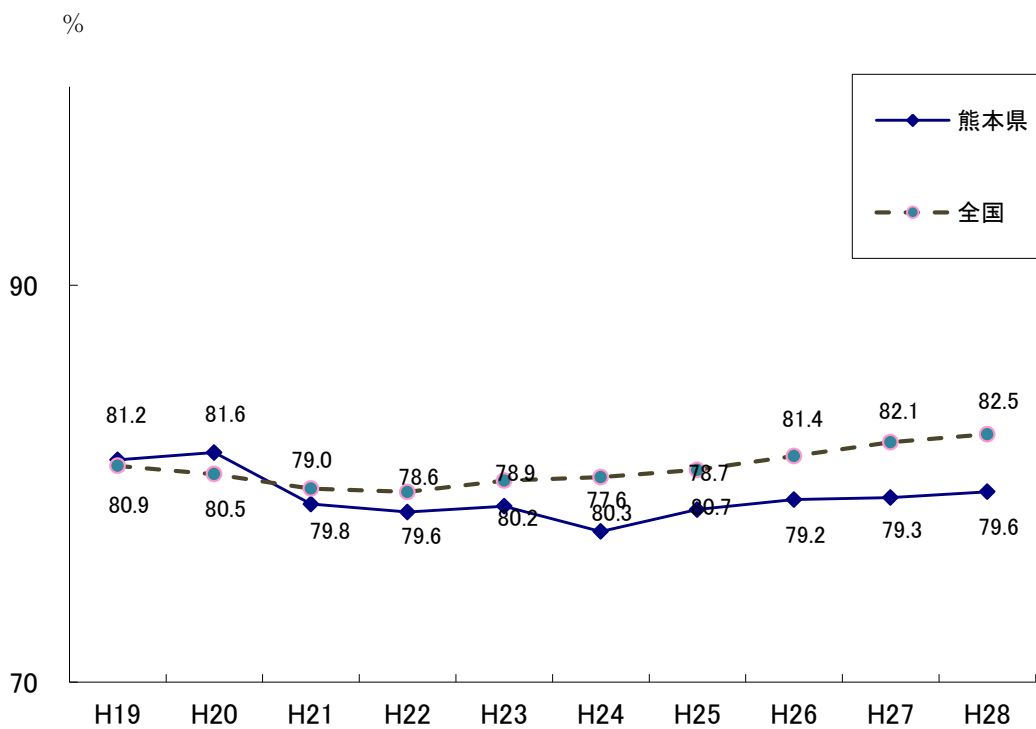
(1) 医療扶助人員の推移(年度平均)

年度	実数(人)		指数		医療扶助率	
	熊本県	全国	熊本県	全国	熊本県	全国
19	13,446	1,248,145	100.0	100.0	81.2	80.9
熊本市	8,084	-	100.0	-	80.6	-
20	14,234	1,281,838	105.9	102.7	81.6	80.5
熊本市	8,548	-	105.7	-	80.5	-
21	15,350	1,406,456	114.2	112.7	79.0	79.8
熊本市	9,311	-	115.2	-	79.3	-
22	17,204	1,553,662	127.9	124.5	78.6	79.6
熊本市	10,540	-	130.4	-	77.9	-
23	18,583	1,657,093	138.2	132.8	78.9	80.2
熊本市	11,566	-	143.1	-	78.2	-
24	19,516	1,715,883	145.1	137.5	77.6	80.3
熊本市	12,242	-	151.4	-	76.9	-
25	20,512	1,745,420	152.6	139.8	78.7	80.7
熊本市	12,910	-	159.7	-	77.7	-
26	21,118	1,763,254	157.1	141.3	79.2	81.4
熊本市	13,331	-	164.9	-	78.5	-
27	21,340	1,775,687	158.7	142.3	79.3	82.1
熊本市	13,344	-	165.1	-	78.4	-
28	20,886	1,770,001	155.3	141.8	79.6	82.5
熊本市	12,901	-	159.6	-	78.0	-

ア. 医療扶助人員の推移



イ. 医療扶助率の推移(構成比)



(2)入院人員の病類別推移(年度平均)

年度	実 数 (人)						構 成 比 (%)				入院率(%)	
	熊本県			全国			熊本県		全国		熊本県	全国
	入院人員	精神疾患	その他	入院人員	精神疾患	その他	精神疾患	その他	精神疾患	その他		
(A)	(B)	(C)	(D)	(E)	(F)	(B/A)	(C/A)	(E/D)	(F/D)			
18	2,101	1,042	1,059	131,104	62,479	68,625	49.6	50.4	47.7	52.3	16.1	10.9
熊本市	1,179	507	729	-	-	-	43.0	61.8	-	-	15.2	-
19	2,060	1,023	1,037	130,487	59,239	71,248	49.7	50.3	45.4	54.6	15.3	10.6
熊本市	1,148	486	692	-	-	-	42.3	60.3	-	-	14.2	-
20	2,029	1,021	1,008	123,279	56,513	66,766	50.3	49.7	45.8	54.2	14.3	9.6174
熊本市	1,112	494	619	-	-	-	44.4	55.7	-	-	13.0	-
21	1,927	988	940	125,560	56,079	69,480	51.3	48.8	44.7	55.3	12.6	8.9274
熊本市	1,065	474	591	-	-	-	44.5	55.5	-	-	11.4	-
22	1,998	981	1,017	129,805	55,841	73,964	49.1	50.9	43.0	57.0	11.6	8.4
熊本市	1,087	489	598	-	-	-	45.0	55.0	-	-	10.3	-
23	2,000	959	1,041	129,362	55,154	74,208	48.0	52.1	42.6	57.4	10.8	7.8
熊本市	1,100	479	621	-	-	-	43.5	56.5	-	-	9.5	-
24	1,917	910	1,007	126,580	54,329	72,251	47.5	52.5	42.9	57.1	9.8	7.4
熊本市	1,067	465	602	-	-	-	43.6	56.4	-	-	8.7	-
25	1,912	901	1,011	123,583	53,084	70,499	47.1	52.9	43.0	57.0	9.3	7.1
熊本市	1,062	462	600	-	-	-	43.5	56.5	-	-	8.2	-
26	1,829	864	965	118,685	51,028	67,657	47.2	52.8	43.0	57.0	8.7	6.7
熊本市	1,015	432	583	-	-	-	42.6	57.4	-	-	7.6	-
27	1,803	846	958	117,245	49,515	67,730	46.9	53.1	42.2	57.8	8.5	6.7
熊本市	955	399	555	-	-	-	41.8	58.2	-	-	7.2	-
28	1,738	845	893	114,522	48,514	66,008	48.6	51.4	42.4	57.6	8.3	6.5
熊本市	921	400	521	-	-	-	43.4	56.6	-	-	7.1	-

(注)入院率=入院人員/医療扶助人員

(3)入院外人員の病類別推移(年度平均)

年 度	実 数 (人)						構 成 比 (%)			
	熊本県			全国			熊本県		全国	
	入院外 人員 (A)	精神疾患 (B)	その他 (C)	入院外 人員 (D)	精神疾患 (E)	その他 (F)	精神疾患 (B/A)	その他 (C/A)	精神疾患 (E/D)	その他 (F/D)
19	11,387	858	10,529	1,095,746	38,411	1,057,334	7.5	92.5	3.5	96.5
熊本市	6,937	626	6,311	-	-	-	9.0	91.0	-	-
20	12,205	1,008	11,197	1,158,558	38,920	1,119,638	8.3	91.7	3.4	96.6
熊本市	7,436	729	6,707	-	-	-	9.8	90.2	-	-
21	13,422	1,112	12,311	1,280,942	42,572	1,238,370	8.3	91.7	3.3	96.7
熊本市	8,246	857	7,389	-	-	-	10.4	89.6	-	-
22	15,207	1,332	13,874	1,423,857	47,132	1,376,725	8.8	91.2	3.3	96.7
熊本市	9,453	1,022	8,432	-	-	-	10.8	89.2	-	-
23	16,583	1,540	15,043	1,527,731	52,385	1,475,346	9.3	90.7	3.4	96.6
熊本市	10,466	1,166	9,300	-	-	-	11.1	88.9	-	-
24	17,599	1,535	16,064	1,589,302	56,035	1,533,266	8.7	91.3	3.5	96.5
熊本市	11,176	1,209	9,967	-	-	-	10.8	89.2	-	-
25	18,600	1,675	16,925	1,621,837	60,148	1,561,690	9.0	91.0	3.7	96.3
熊本市	11,849	1,318	10,531	-	-	-	11.1	88.9	-	-
26	19,292	1,775	17,517	1,644,569	63,922	1,580,647	9.2	90.8	3.9	96.1
熊本市	12,316	1,401	10,915	-	-	-	11.4	88.6	-	-
27	19,537	1,827	17,710	1,658,442	67,303	1,591,139	9.3	90.7	4.1	95.9
熊本市	12,390	1,420	10,970	-	-	-	11.5	88.5	-	-
28	19,148	1,733	17,415	1,655,479	68,995	1,586,484	9.1	90.9	4.2	95.8
熊本市	11,981	1,252	10,728	-	-	-	10.5	89.5	-	-