

## 県南コンクリート構造物品質確保推進協議会規約

### (名 称)

第1条 この会は、「県南コンクリート構造物品質確保推進協議会」(以下「協議会」という。)と称し、通称を「コンクリート技術養成塾」という。

### (目 的)

第2条 協議会は、県南広域本部管内(芦北地域振興局及び球磨地域振興局を含む)の土木部所管工事における高品質なコンクリート構造物の築造及びコンクリート施工管理技術に関する人材育成を目的とする。

### (事 業)

第3条 協議会は、前条の目的を達成するため、次の事業を行う。

- (1) コンクリート構造物品質確保推進活動の活性化に関すること。
- (2) コンクリート施工管理技術に関する人材育成に関すること。
- (3) コンクリートに関する技術交流に関すること。

### (組 織)

第4条 協議会の会員は、第2条の目的に賛同する別表1に掲げる団体とする。

### (役 員)

第5条 協議会に次の役員を置く。

- (1) 会長 1名
- (2) 副会長 3名

2 会長は、県南広域本部土木部長が務め、協議会の会務を総理する。

3 副会長は、建設業協会各支部長が務め、会長を補佐し、会長に事故あるときはその職務を代行する。

### (総 会)

第6条 総会は、会員により構成する。

2 総会は、原則として年度当初に開催する。

3 総会は、会長がこれを招集し、議事を運営する。

4 総会は、次の事項を決議する。

- (1) 事業計画の決定
- (2) 事業報告の承認
- (3) 規約の変更
- (4) その他、協議会の運営に関する重要事項

5 総会は、会員の過半数が出席しなければ開くことができない。

- 6 総会の議事は、出席者の過半数をもって決し、可否同数のときは会長の決するところによる。
- 7 会長は、総会を招集する時間的な余裕がない場合、若しくは会長が認めるときは、これを書面又は電磁的方法により会員に諮り、審議し、議決することができる。

#### (推進委員会)

第7条 協議会に推進委員会を置く。

- 2 推進委員会は、各会員から推薦され総会で承認された推進委員で構成する。
- 3 推進委員長は、県南広域本部土木部の推進委員が務め、推進委員会を招集する。
- 4 推進委員会は、次の事項を協議する。
  - (1) 第3条に定める事業の執行に関すること
  - (2) 総会に付議すべき事項に関すること
  - (3) 総会の議決した事項の執行に関すること
  - (4) その他、総会の議決を要しない業務の執行に関すること。
- 5 推進委員会は、推進委員の過半数が出席しなければ開くことができない。
- 6 推進委員長は、推進委員会を招集する時間的な余裕がない場合、若しくは推進委員長が認めるときは、これを書面又は電磁的方法により推進委員と協議することができる。
- 7 推進委員の任期は1年とする。ただし、再任を妨げない。

#### (顧問)

第8条 協議会に技術アドバイザーとして、顧問を置くことができる。

- 2 顧問は、会長が委嘱する。
- 3 顧問は、協議会の運営に関して技術的見地から意見を述べることができる。

#### (会費)

第9条 協議会の活動に要する経費は、各会員の負担とし、会費は徴収しない。

#### (解散)

第10条 協議会は、その目的が達成されたときに総会の決議を経て解散する。

#### (事務局)

第11条 協議会の事務を処理するため、県南広域本部土木部技術管理課に事務局を置く。

#### (雑則)

第12条 この規約に定めるもののほか、協議会の運営に関して必要な事項は、別に定める。

#### 附則

- 1 この規約は、平成29年4月28日から施行する。

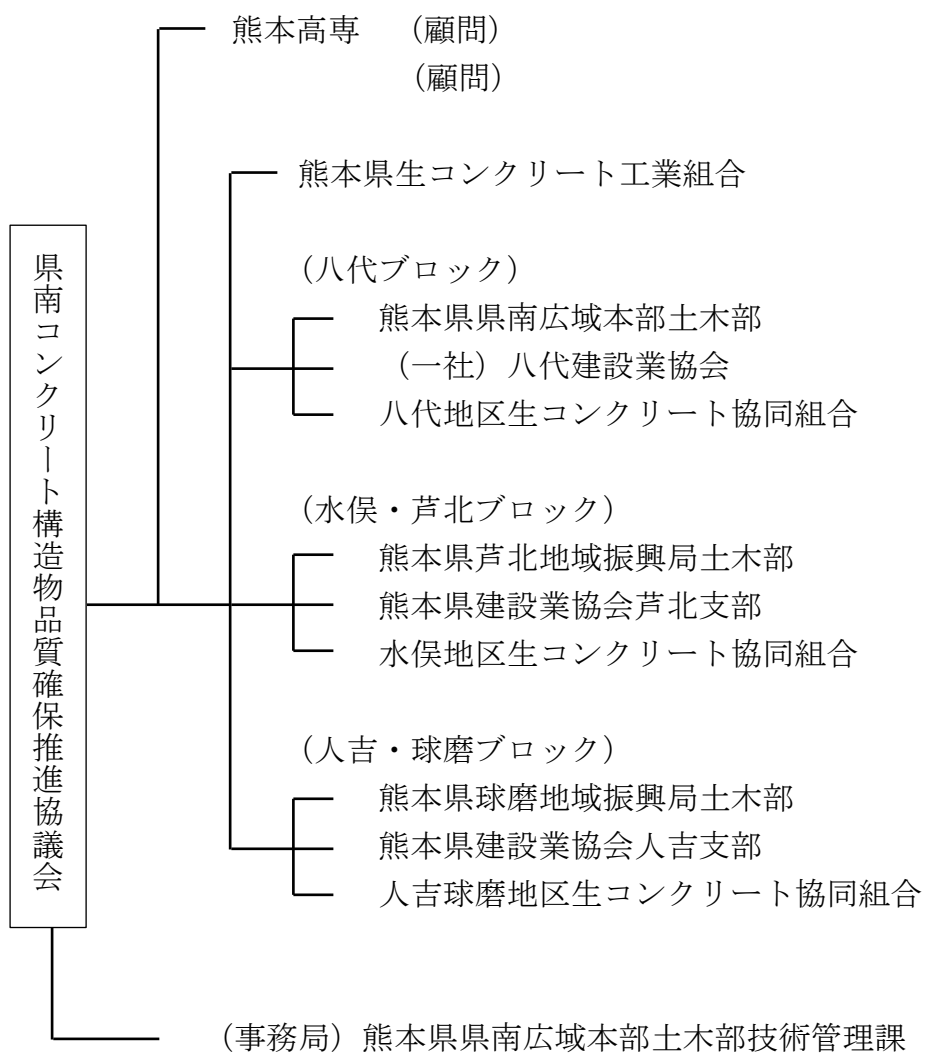
(別表1)

## 協議会名簿

区 分	団 体 名	職 ・ 氏 名	
会 員	発注者	熊本県県南広域本部土木部	
		熊本県芦北地域振興局土木部	
		熊本県球磨地域振興局土木部	
	施工者	(一社) 八代建設業協会	
		熊本県建設業協会芦北支部	
		熊本県建設業協会人吉支部	
	生産者	熊本県生コンクリート工業組合	
		八代地区生コンクリート協同組合	
		水俣地区生コンクリート協同組合	
		人吉球磨地区生コンクリート協同組合	
	推 進 委 員	発注者	熊本県県南広域本部土木部
			熊本県芦北地域振興局土木部
熊本県球磨地域振興局土木部			
施工者		(一社) 八代建設業協会	
		熊本県建設業協会芦北支部	
		熊本県建設業協会人吉支部	
生産者		熊本県生コンクリート工業組合	
		八代地区生コンクリート協同組合	
		水俣地区生コンクリート協同組合	
		人吉球磨地区生コンクリート協同組合	
顧 問		熊本高専 建築社会デザイン工学科	
		熊本高専 建築社会デザイン工学科	

後援：熊本県土木部土木技術管理課

## 組 織 図



後援：熊本県土木部土木技術管理課