



presents

モネ、ルノワール、ドガ、シャガール、
ダリ、レオナルド・フジタ、草間彌生など
世界の巨匠が集結。

夢の

美術館

福岡市美術館・北九州市立美術館 名品コレクション

Encounters and Resonances: Masterpieces
from the Fukuoka Art Museum and the Kitakyushu
Municipal Museum of Art

めぐりあう名画たち



ダリ《ポルト・リガトの聖母》1950年 福岡市美術館 © Salvador Dalí, Fundació Gala-Salvador Dalí, JASPAR Tokyo, 2016 G0709

KUMAMOTO PREFECTURAL MUSEUM OF ART
熊本県立美術館[本館]

〒860-0008 熊本中央区二の丸2番 TEL.096-352-2111 FAX.096-326-1512

<http://www.museum.pref.kumamoto.jp>

2017年4/11[火] ▶ 5/28[日]

開館時間 / 9:30~17:15 (最終入館は16:45まで)

休館日 / 4月24日(月)・5月8日(月)・5月15日(月)・5月22日(月) 4月17日(月)は「障がいのある方々の鑑賞デー」として開館します。

観覧料 / 大人(大学生以上)1,200円(1,000円) 小中高生700円(500円)

※()内は前売り及び20名以上の団体料金。未就学児は無料。障がい者手帳をお持ちの方は無料。

特別協賛 /



主催 / TKUテレビ熊本・熊本県立美術館 後援 / 福岡市・北九州市・北九州市教育委員会・熊本県・熊本市・熊本県教育委員会・熊本市教育委員会
協賛 / 日本通運株式会社・株式会社ライブアートボックス 企画協力 / 株式会社TNCプロジェクト

お問い合わせ / TKUテレビ熊本事務局 TEL.096-351-1140 (平日10時~17時) 熊本県立美術館[本館] TEL.096-352-2111

— 熊本城・くまもと復興祈念 —

プレイガイド

セブンチケット(セブンイレブン各店) <http://7ticket.jp/>

ローソンチケット[Lコード:82970]

チケットぴあ[Pコード:768-120] 0570-02-9999

イープラス(ファミリーマート各店) <http://eplus.jp/>

熊日プレイガイド(びがれず熊日会館B1F) 096-327-2278

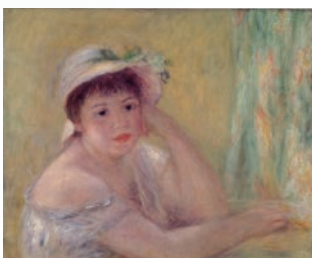
19世紀後半の印象派から現代まで、
新たな流れを切り拓いた画家たちの迫力ある名画68点を一挙大公開。

福岡市美術館と北九州市立美術館のコレクションから、 近現代美術の名作を一堂に展観。

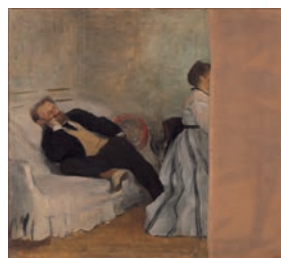
北九州市立美術館のモネ、ルノワール、ドガ、ヴラマンク、岸田劉生、坂本繁二郎、海老原喜之助、草間彌生、福岡市美術館のシャガール、ミロ、ダリ、ウォーホル、レオナルド・フジタ(藤田嗣治)、黒田清輝、佐伯祐三など、両館の誇る名品群で構成されます。双方の美術館のリニューアル工事を機に、ふたつの美術館の珠玉のコレクションがめぐりあい、響きあい、「夢の美術館」が出現します。



モネ「睡蓮 柳の反影」1916-19年 北九州市立美術館



ルノワール「麦わら帽子を被った女」
1880年
北九州市立美術館



ドガ「マネとマネ夫人像」
1868-69年頃
北九州市立美術館



© ADAGP, Paris & JASPAR, Tokyo, 2016, Chaga11*G0709
シャガール「空飛ぶアトラージュ」1945年
福岡市美術館



© Fondation Foujita/ADAGP, Paris & JASPAR, Tokyo, 2016 G0709
レオナルド・フジタ「仰臥裸婦」1931年 福岡市美術館



草間彌生「南瓜」1981年
北九州市立美術館

KUMAMOTO PREFECTURAL MUSEUM OF ART
熊本県立美術館[本館]

〒860-0008 熊本市中心区二の丸2番 TEL.096-352-2111 FAX.096-326-1512

<http://www.museum.pref.kumamoto.jp>

交通案内

- バス/交通センターから歩いて15分、または交通センターで熊本城周遊バス(通称:しるめぐりん)に乗り換え、「熊本城二の丸駐車場」下車、歩いて3分
- 市電/熊本城・市役所または「花畑町」下車、歩いて15分
- JR/熊本駅から熊本城周遊バスで「熊本城二の丸駐車場」下車、歩いて3分
- 駐車場/二の丸駐車場(有料)・三の丸駐車場(有料)

アクセス情報に関しては随時ホームページをご確認ください



**ご優待
割引券**

本券をチケット売り場にお出ください。当日料金を下記のように割引させていただきます。(本券1枚につき5名様まで有効)

夢の美術館

熊本県立美術館[本館]

2017年 4/11[火] ▶ 5/28[日]

大人 1,200円 → **1,100円**
小中高生 700円 → **600円**