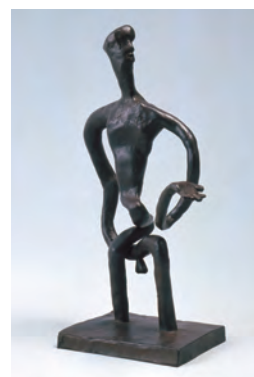




戦後70年記念 The 70th anniversary of the end of WWII
浜田知明のすべて
 銅版画・彫刻・油彩画・スケッチによる浜田知明の全貌
 A Full Picture of Chimei Hamada through His Copper Prints, Sculptures, Oil Paintings, and Sketches



CHIMEI

ALL ABOUT CHIMEI HAMADA

2015年8月1日[土]—9月13日[日]

月曜休館 (ただし8月10日(月)は「障がいのある方々の鑑賞デー」として開館) 開館時間= 9:30-17:15 (入館は16:45まで)

観覧料= 一般 1,000(800)円/大学生 700(500)円/高校生以下無料

※本館2階「二の丸動物園」・別棟「能の世界」との共通観覧券= 一般 1,400円(団体1,100円)

()内は前売・団体20名以上の料金。前売券は熊本市内各プレイガイド、コンビニ等で販売。障がい者手帳をお持ちの方は無料です。

Chimei H.



熊本県立美術館友の会設立40周年記念事業

主催= 熊本県立美術館・熊本県立美術館友の会

後援= 熊本市/御船町/熊本県文化協会/熊本県美術家連盟/熊本県市町村教育委員会連絡協議会/熊本県版画会/美術教育研究会
 熊本県高等学校教育研究会美術・工芸部会/熊本県高等学校文化連盟/熊本県博物館連絡協議会/熊本日日新聞社/NHK熊本放送局
 RKK熊本放送/TKUテレビ熊本/KKT熊本県民テレビ/エフエム熊本/KAB熊本朝日放送/FM791

KUMAMOTO PREFECTURAL MUSEUM OF ART
熊本県立美術館[本館]

〒860-0008 熊本市中央区二の丸2番 TEL.096-352-2111 FAX.096-326-1512

<http://www.museum.pref.kumamoto.jp>

作品上:《初年兵哀歌(銃架のかげ)》1951年 エッチング、アクアチント/作品右上:《アレレ...》1974年 エッチング、アクアチント/作品右下:《飄々》2002年 ブロンズ (撮影:藤本健八)

戦後70年記念 浜田知明のすべて

—銅版画・彫刻・油彩画・スケッチによる浜田知明の全貌—



熊本県立美術館友の会設立40周年記念事業

CHIMEI

ALL ABOUT CHIMEI HAMADA



作家近影(熊本日日新聞社提供)

今年第二次世界大戦が終わって70年になります。わが国の戦後美術史に欠かせない存在である浜田知明は、1917年熊本県上益城郡高木村(現・御船町高木)に生まれました。旧制御船中4年修了の16歳で東京美術学校油画科に入学。美術学校卒業の年に入隊した浜田は、中国大陸での戦争体験を1950年代に銅版画として発表、それらの小さな画面は「初年兵哀歌」シリーズと呼ばれ、わが国の美術界に強い衝撃と大きい感動を与えました。40歳になる年の1957年から熊本市に住み、世界の動きと人間を見つめながら、作品を作り続けてきました。1983年からは彫刻の制作も始め、97歳になる現在も創作意欲は衰えず、その作品世界が一貫して持つ人間への深いまなざしは、ヨーロッパやアメリカでも高く評価されて来ています。浜田知明の作品は、いずれもがゆるぎない造形性に裏付けられ、普遍的でしかもオリジナリティにあふれた表現によって、20世紀後半から21世紀にわたる時代の優れた美術家として永く歴史に残る作家に位置づけられることでしょう。今回の「浜田知明のすべて」では、旧制御船中時代から、97歳の新作彫刻《腐っていく兵士》や《会者定離》まで、文字通り浜田知明の世界の全貌を紹介いたします。当館開館の1年前に民間で設立された、熊本県立美術館友の会の設立40周年記念事業として開催いたします。



《初年兵哀歌(歩哨)》
1954年 エッチング、アクアチント

浜田知明 略歴

- 1917年 熊本県上益城郡高木村生まれ
- 1939年 東京美術学校卒業
現役兵として入隊
- 1956年 第4回ルガノ国際版画展において受賞
- 1975年 北九州市立美術館主催「浜田知明展」
- 1979年 熊本県立美術館主催「浜田知明展」
アルベルティーナ国立美術館主催「浜田知明展」
- 1993年 大英博物館日本館主催「浜田知明展」
- 1996年 小田急美術館他主催「浜田知明の全容」展
- 2001年 熊本県立美術館主催
「浜田知明—版画と彫刻による人間の探究」展
- 2007年 ウフィツィ美術館主催「浜田知明展」
- 2010年 神奈川県立近代美術館葉山「浜田知明の世界展」



《自画像》1939年 油彩
東京藝術大学蔵



《焼け跡のスケッチ(熊本にて10.30)》
1945年 コンテ



《幽界を覗く人》2010年 ブロンズ



《月夜》1977年 エッチング、アクアチント

「浜田知明のすべて」関連イベント

- ◎ミュージアムセミナー(全2回)
各14:00~15:00/本館講堂
8月8日(土)
「浜田知明のすべて」を語る(銅版画を中心に)
8月29日(土)
「浜田知明のすべて」を語る(彫刻作品を中心に)
講師:学芸課参事 井上正敏
※事前申込不要、参加費無料
- ◎子ども美術館 小中学生向けワークショップ
8月30日(日) 10:30~12:00/本館講堂
「スチレン版画で浜田知明さんになろう!」
※当日受付(40名程度)、参加費無料
- ◎展覧会担当によるスライド・トーク
・20名以上のグループ・団体への鑑賞プログラム
・実施期間:8月2日~9月13日/本館講堂
※事前申込必要。詳しくはお問い合わせください。



《驢馬》1944年 油彩



《鏡》1993年 ブロンズ(撮影:藤本健八)



《ボタン(B)》1988年 エッチング、アクアチント

同時期開催 7月11日(土)~10月4日(日)

- ◎親子で見る美術展 二の丸動物園
描かれ、造形されてきた動物たち
本館2階 第1室、2室
- ◎細川コレクションII〈特集〉能の世界
能を彩る能面・能装束 本館別棟展示室
- ◎美術館コレクションII 常設展示
本館2階 第3室
- ◎浜田知明版画室 本館2階/入場無料
木版画と銅版画原板による浜田知明の世界



<交通案内>

- バス/交通センターから徒歩15分
または交通センターで熊本城周遊バス(通称しろめぐりん)に乗り換え
「熊本城二の丸駐車場」下車、徒歩3分
- 市電/「熊本城・市役所前」または「花畑町」下車、徒歩15分
- JR/熊本駅から熊本城周遊バスで「熊本城二の丸駐車場」下車、徒歩3分
または上熊本駅からタクシーで10分
- 空港/阿蘇くまもと空港から空港リムジンバスで交通センターへ
交通センターから徒歩15分
または熊本城周遊バスに乗り換え「熊本城二の丸駐車場」下車、徒歩3分
- 駐車場/二の丸駐車場(有料)、三の丸駐車場(有料)

前売券

熊本交通センタープレイガイド、びぶれず熊日プレイガイド、チケットぴあ[Pコード:766-893/セブン-イレブン、サンクスほか]、ローソンチケット[Lコード:86474/お客様インフォメーション0570-000-777(10:00-20:00)]、イープラス[http://eplus.jp/ファミリーマートほか]、熊本県庁売店、熊本市役所売店、長崎書店、サンリブシティくまなん、染色工芸サロン和の園、熊本市内各大学売店、熊本県立劇場、熊本県立美術館・分館で販売しております。

KUMAMOTO PREFECTURAL MUSEUM OF ART
熊本県立美術館[本館]
〒860-0008 熊本県中央区二の丸2番 TEL.096-352-2111 FAX.096-326-1512
<http://www.museum.pref.kumamoto.jp>

浜田知明のすべて
ご優待割引券
2015. 8/1~9/13

本券をチケット売場にお出ください。
当日料金を下記のように割引いたします。
(本券1枚につき5名様まで有効)
一般 1,000円 → 900円
大学生 700円 → 600円