

平成28年度 学校の管理下における児童・生徒等の災害発生状況

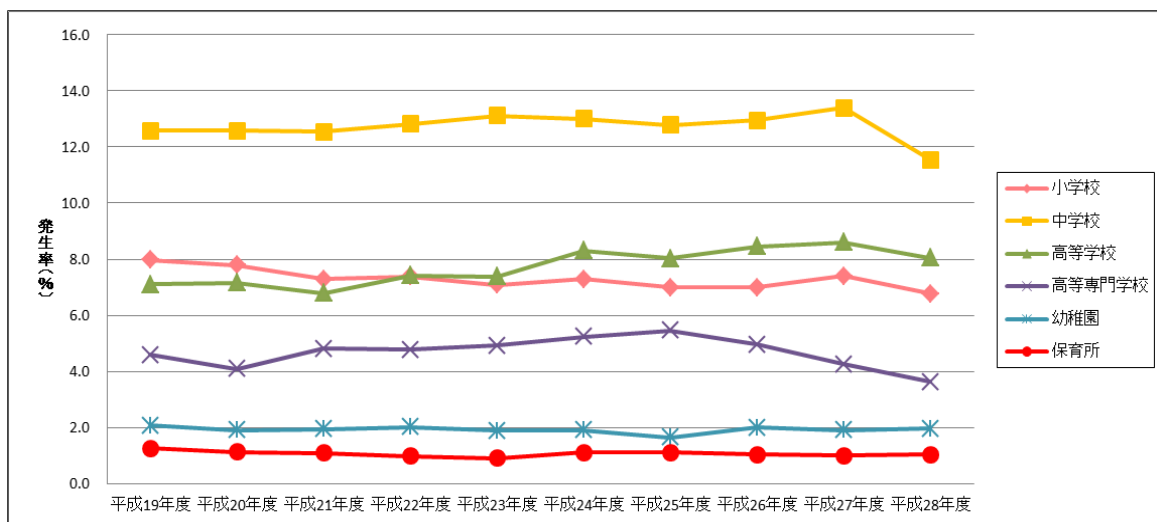
* 独立行政法人 日本スポーツ振興センター統計

1 平成28年度 災害発生件数及び発生率

学校種別	児童生徒数 (人)	負傷・疾病件数 (件)	発生率 (%)
小学校	97,224	6,586	6.77
中学校	49,952	5,768	11.55
高等学校全日制	49,379	4,155	8.41
高等学校定時制	418	8	1.91
高等学校通信制	1,940	1	0.05
高等専門学校	1,378	50	3.63
幼稚園	10,548	200	1.90
幼保連携	7,468	154	2.06
保育所	30,442	314	1.03
計	248,749	17,236	6.93

※児童生徒数は、要保護児童生徒を除いた数です。

2 災害発生率の推移



単位 (%)

	平成19年度	平成20年度	平成21年度	平成22年度	平成23年度	平成24年度	平成25年度	平成26年度	平成27年度	平成28年度
小学校	7.98	7.78	7.28	7.38	7.08	7.29	6.99	6.99	7.4	6.77
中学校	12.59	12.59	12.54	12.83	13.11	13	12.78	12.95	13.4	11.55
高等学校	7.11	7.15	6.78	7.41	7.38	8.3	8.02	8.46	8.61	8.05
高等専門学校	4.58	4.08	4.81	4.77	4.92	5.23	5.46	4.96	4.26	3.63
幼稚園	2.06	1.91	1.93	2.02	1.88	1.91	1.65	1.99	1.9	1.96
保育所	1.26	1.12	1.09	0.97	0.91	1.11	1.11	1.03	1	1.03

3 災害発生件数の推移

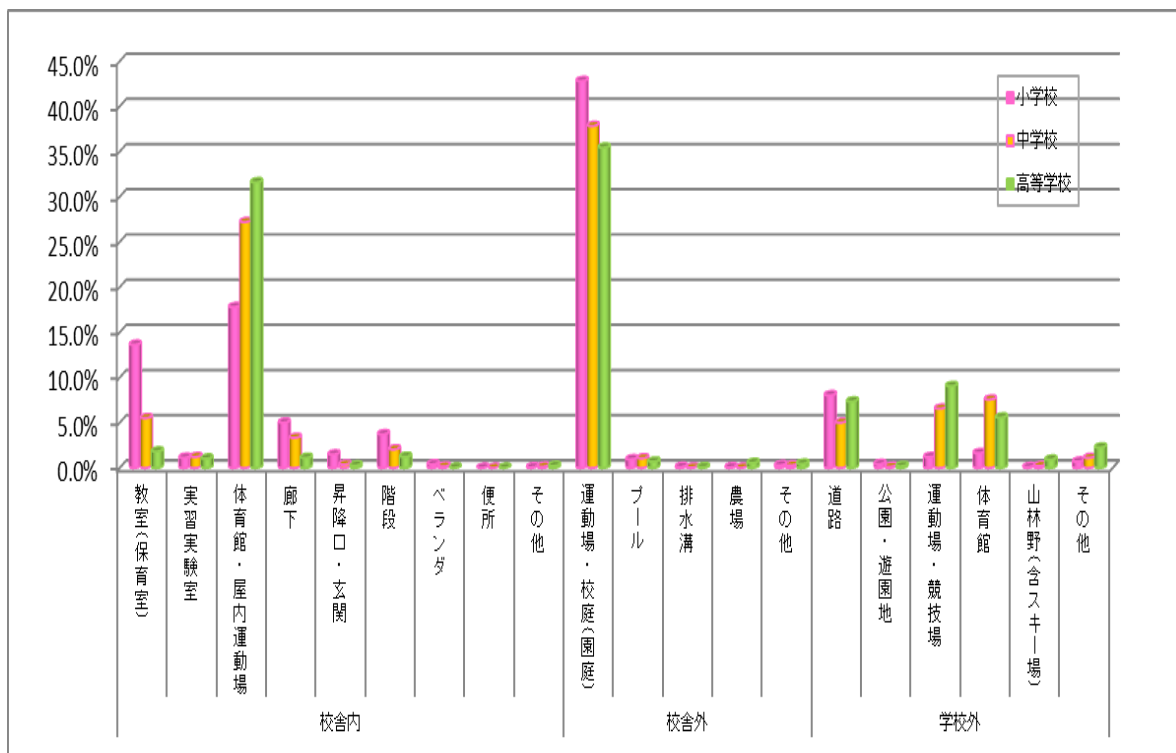
単位 (件)

	平成19年度	平成20年度	平成21年度	平成22年度	平成23年度	平成24年度	平成25年度	平成26年度	平成27年度	平成28年度
小学校	8,481	8,187	7,553	7,539	7,145	7,254	6,850	6,837	7,194	6,586
中学校	7,172	7,039	6,919	6,903	6,985	6,814	6,655	6,661	6,833	5,768
高等学校	3,980	3,950	3,736	4,068	4,002	4,465	4,255	4,453	4,469	4,164
高等専門学校	81	73	86	83	82	83	82	69	59	50
幼稚園	337	306	305	315	292	299	258	306	314	354
保育所	420	372	362	323	298	370	364	340	325	314
計	20,471	19,927	18,961	19,231	18,804	19,285	18,464	18,666	19,194	17,236

■場所別災害発生状況

単位(件)

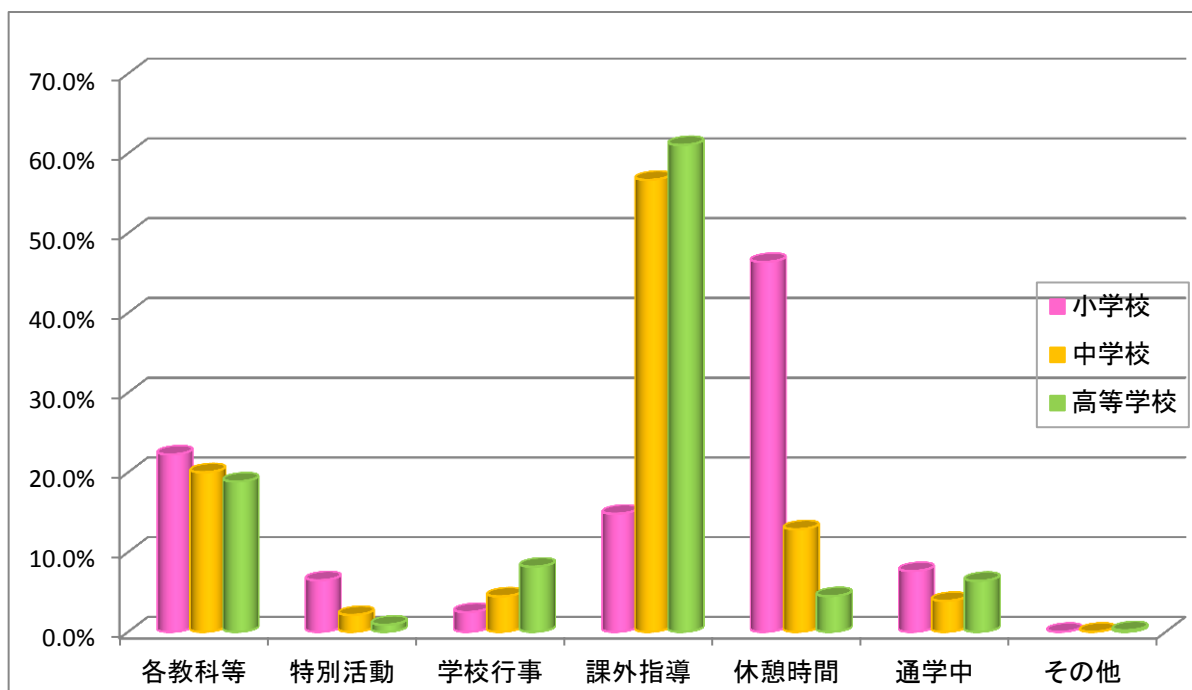
		小学校	中学校	高等学校	高等専門学校	幼稚園	保育所	合計
校舎内	教室(保育室)	898	318	76	0	128	163	1,583
	実習実験室	74	70	43	2	0	0	189
	体育館・屋内運動場	1,172	1,569	1,316	10	0	2	4,069
	講堂	8	4	6	0	3	1	22
	遊戯室	0	0	0	0	19	15	34
	廊下	330	192	46	0	28	10	606
	昇降口・玄関	98	21	11	0	2	4	136
	階段	245	118	51	0	8	1	423
	ベランダ	26	9	1	0	6	13	55
	屋上	0	0	0	0	0	1	1
	便所	23	11	0	0	5	3	42
その他	4	8	9	0	3	2	26	
計	2,878	2,320	1,559	12	202	215	7,186	
校舎外	運動場・校庭(園庭)	2,819	2,182	1,476	22	121	80	6,700
	プール	63	61	29	0	2	3	158
	排水溝	7	2	3	0	1	0	13
	手足洗場	4	2	2	0	3	2	13
	水飲み場	5	3	0	0	0	1	9
	農場	4	1	23	0	0	0	28
	その他	10	11	17	0	2	0	40
	計	2,912	2,262	1,550	22	129	86	6,961
学校外	道路	529	289	306	6	6	5	1,141
	公園・遊園地	28	7	8	0	8	4	55
	運動場・競技場	79	378	377	3	2	1	840
	体育館	108	436	232	4	2	1	783
	山林野(含スキー場)	6	12	38	0	0	0	56
	海・湖・沼・池	3	4	4	0	0	0	11
	河川	1	0	2	0	2	0	5
	その他	42	60	88	3	3	2	198
	計	796	1,186	1,055	16	23	13	3,089
合計	6,586	5,768	4,164	50	354	314	17,236	



■場合別災害発生状況

単位(件)

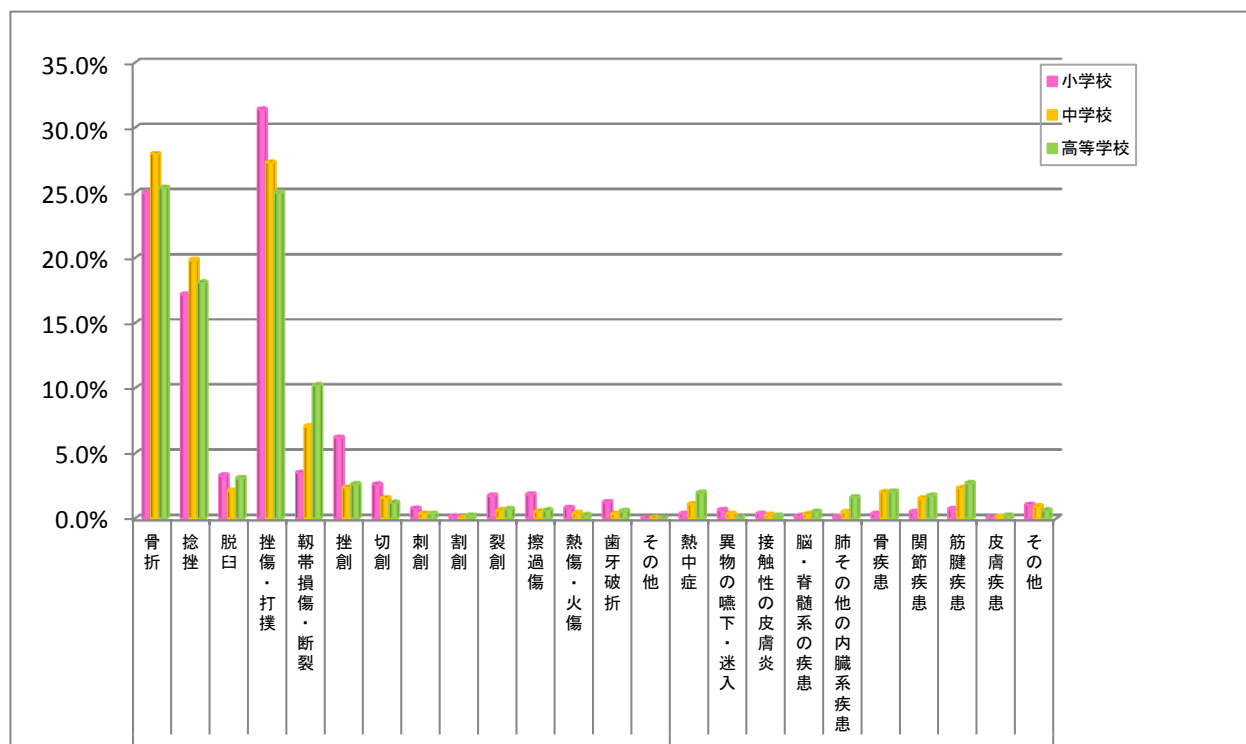
		小学校	中学校	高等学校	高等専門学校	幼稚園	保育所	合計
各教科等	体育	1,176	1,044	735	6			2,961
	体育以外の教科	289	110	50	2			451
	保育					351	314	665
	計	1,465	1,154	785	8	351	314	4,077
特別活動	学級活動	65	23	15	0			103
	給食	104	42	0				146
	清掃	167	43	18	0			228
	その他学級活動	13	7	0	0			20
	児童生徒会活動	13	3	3	0			19
	体育的クラブ活動	45			3			48
	文化的クラブ活動	8						8
	その他	11	4	1	0			16
	計	426	122	37	3	0	0	588
学校行事	運動会・体育祭	37	103	58	2			200
	体育的行事	37	66	154	2			259
	遠足・修学旅行・集団宿泊行事	53	68	104	0			225
	その他	36	19	24	1			80
	計	163	256	340	5	0	0	764
課外指導	体育的部活動	959	3,212	2,503	23			6,697
	文化的部活動	8	27	32	0			67
	その他	8	30	7	2			47
	計	975	3,269	2,542	25	0	0	6,811
休憩時間	業間	860	240	59	0			1,159
	昼食時	1,477	293	45	0			1,815
	始業前	432	76	15	0			523
	授業終了後	280	131	67	2			480
	その他	6	2	0	0			8
計	3,055	742	186	2	0	0	3,985	
通学中	登校(登園)中	211	106	155	4	0	0	476
	下校(降園)中	277	103	91	2	3	0	476
	通学に準ずるとき	14	15	20	0	0	0	49
	計	502	224	266	6	3	0	1,001
その他	0	1	8	1	0	0	10	
合計		6,586	5,768	4,164	50	354	314	17,236



■ 傷病 災害発生状況

単位(件)

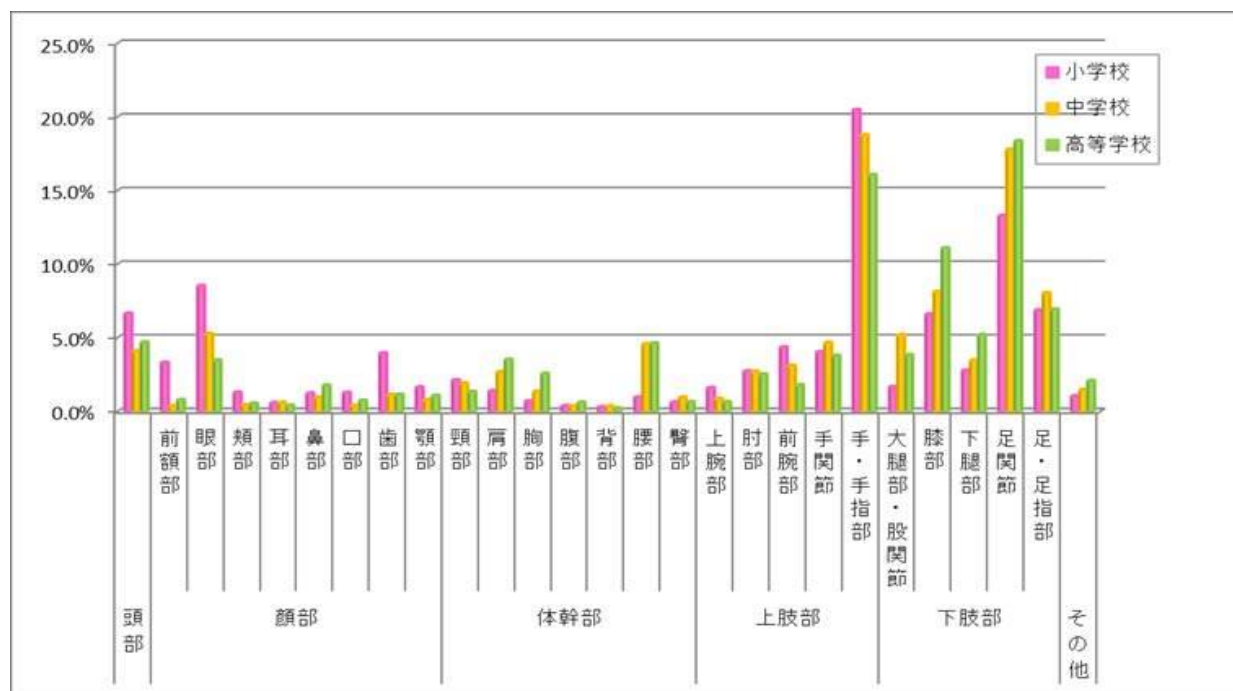
		小学校	中学校	高等学校	高等専門学校	幼稚園	保育所	合計	
負傷	骨折	1,604	1,584	1,036	10	65	57	4,356	
	捻挫	1,103	1,123	739	8	20	20	3,013	
	脱臼	211	120	126	3	33	50	543	
	挫傷・打撲	2,015	1,547	1,020	15	101	76	4,774	
	靭帯損傷・断裂	224	400	417	3	3	4	1,051	
	創傷	挫創	398	134	107	0	33	38	710
		切創	167	88	49	2	19	19	344
		刺創	48	21	14	1	1	2	87
		割創	10	2	9	0	6	2	29
		裂創	112	35	29	1	25	14	216
		擦過傷	118	30	25	0	14	9	196
		計	853	310	233	4	98	84	1,582
	熱傷・火傷	52	23	10	1	1	1	88	
	歯牙破折	80	20	23	0	4	2	129	
	その他	0	1	0	0	0	0	1	
計	6,142	5,128	3,604	44	325	294	15,537		
疾病	食中毒	1	1	3	0	0	0	5	
	食中毒以外の中毒	1	0	0	0	0	1	2	
	熱中症	23	62	80	1	1	0	167	
	異物の嚥下・迷入	41	20	3	0	7	3	74	
	接触性の皮膚炎	22	15	8	0	0	0	45	
	脳・脊髄系の疾患	16	23	28	0	0	3	70	
	心臓系の疾患	0	0	0	0	0	0	0	
	肺その他の内臓系疾患	7	28	67	0	0	0	102	
	骨疾患	41	140	96	1	0	0	278	
	関節疾患	61	120	91	0	3	1	276	
	筋腱疾患	71	150	134	1	1	0	357	
	皮膚疾患	26	12	14	0	7	0	59	
	精神疾患	2	1	0	0	0	0	3	
	その他	132	68	36	3	10	12	261	
	計	444	640	560	6	29	20	1,699	
合計	6,586	5,768	4,164	50	354	314	17,236		



■ 部位別災害発生状況

単位(件)

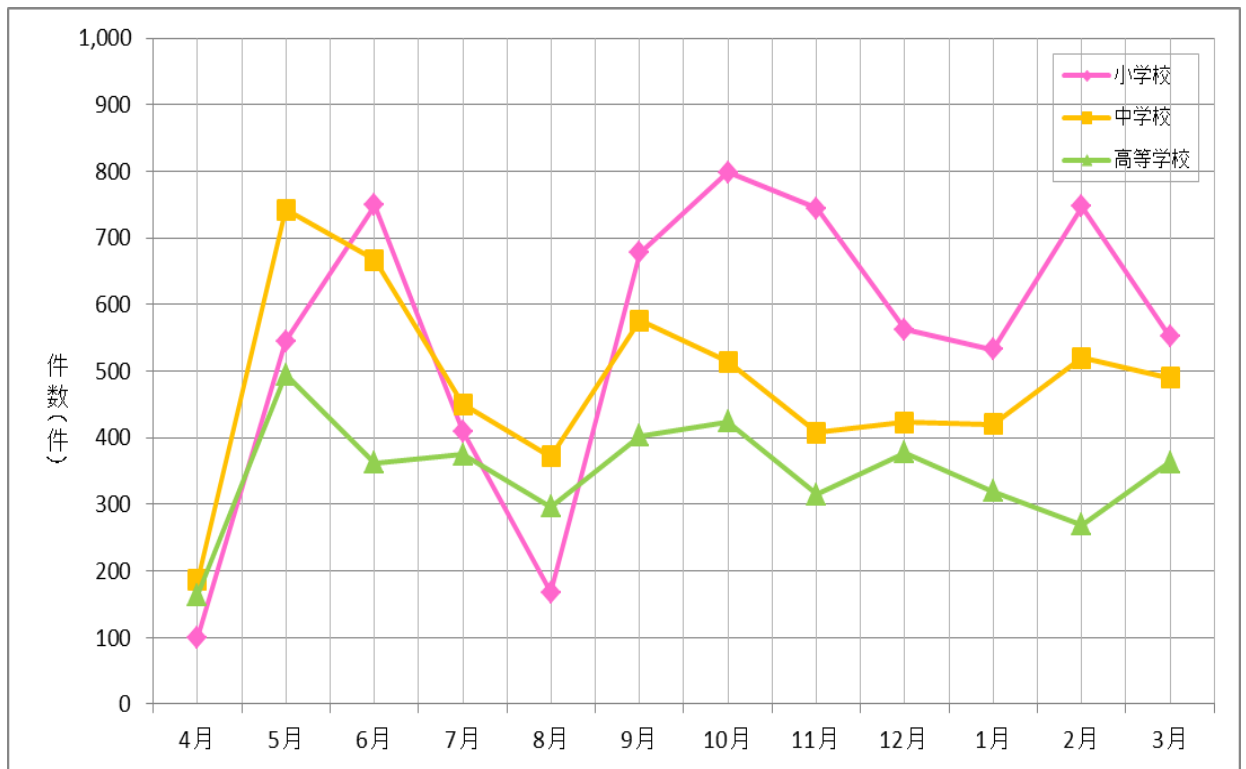
		小学校	中学校	高等学校	高等専門学校	幼稚園	保育所	合計
頭部		437	236	195	4	21	32	925
顔部	前額部	217	20	32	0	26	23	318
	眼部	561	303	144	1	45	31	1,085
	頬部	84	23	22	2	13	9	153
	耳部	37	34	16	0	2	0	89
	鼻部	80	54	73	0	9	8	224
	口部	83	21	30	1	19	10	164
	歯部	259	64	47	1	32	20	423
	顎部	107	45	44	0	17	18	231
計	1,428	564	408	5	163	119	2,687	
体幹部	頸部	139	109	55	3	4	1	311
	肩部	90	154	146	2	4	6	402
	胸部	45	77	106	2	0	1	231
	腹部	24	20	25	0	3	1	73
	背部	19	20	8	0	1	0	48
	腰部	62	263	192	1	5	0	523
	臀部	40	54	26	0	2	0	122
計	419	697	558	8	19	9	1,710	
上肢部	上腕部	105	49	26	0	15	10	205
	肘部	179	155	104	3	23	59	523
	前腕部	286	179	74	2	5	14	560
	手関節	265	268	157	1	4	6	701
	手・手指部	1,348	1,082	668	7	43	25	3,173
	計	2,183	1,733	1,029	13	90	114	5,162
下肢部	大腿部・股関節	109	299	159	0	3	1	571
	膝部	434	468	461	4	7	2	1,376
	下腿部	182	199	216	3	7	2	609
	足関節	874	1,025	764	9	17	10	2,699
	足・足指部	452	463	288	3	19	21	1,246
	計	2,051	2,454	1,888	19	53	36	6,501
その他	68	84	86	1	8	4	251	
合計	6,586	5,768	4,164	50	354	314	17,236	



■月別災害発生状況

単位(件)

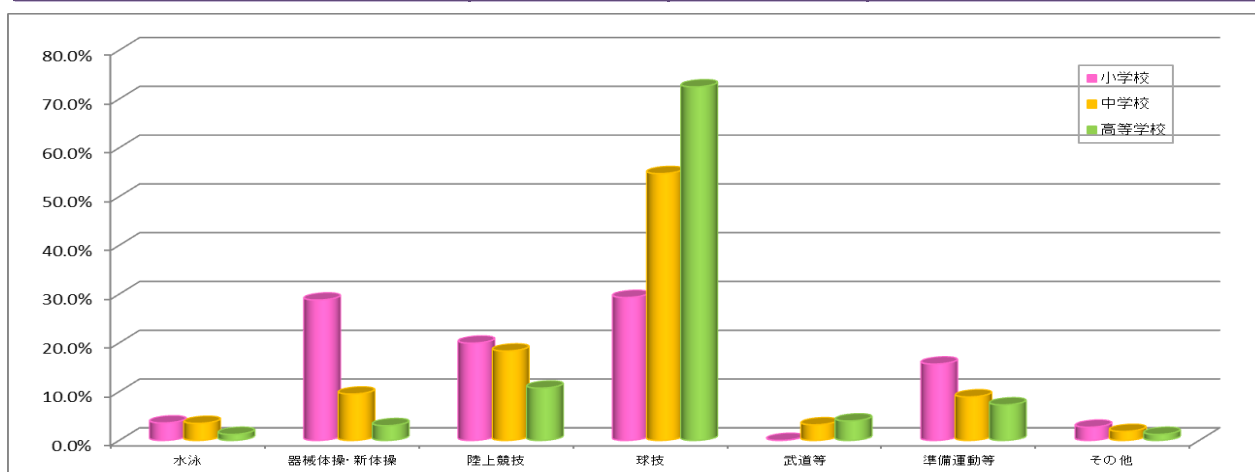
	小学校	中学校	高等学校	高等専門学校	幼稚園	保育所	合計
4月	100	186	164	0	11	14	475
5月	545	742	495	11	17	24	1,834
6月	749	667	362	2	34	25	1,839
7月	410	450	375	9	19	27	1,290
8月	168	372	296	2	14	26	878
9月	678	576	403	4	32	29	1,722
10月	799	514	424	8	49	26	1,820
11月	744	408	315	5	44	31	1,547
12月	562	423	378	1	35	28	1,427
1月	532	420	320	1	34	30	1,337
2月	747	520	269	6	34	31	1,607
3月	552	490	363	1	31	23	1,460
合計	6,586	5,768	4,164	50	354	314	17,236



■ 体育の授業中の災害発生状況

単位（件）

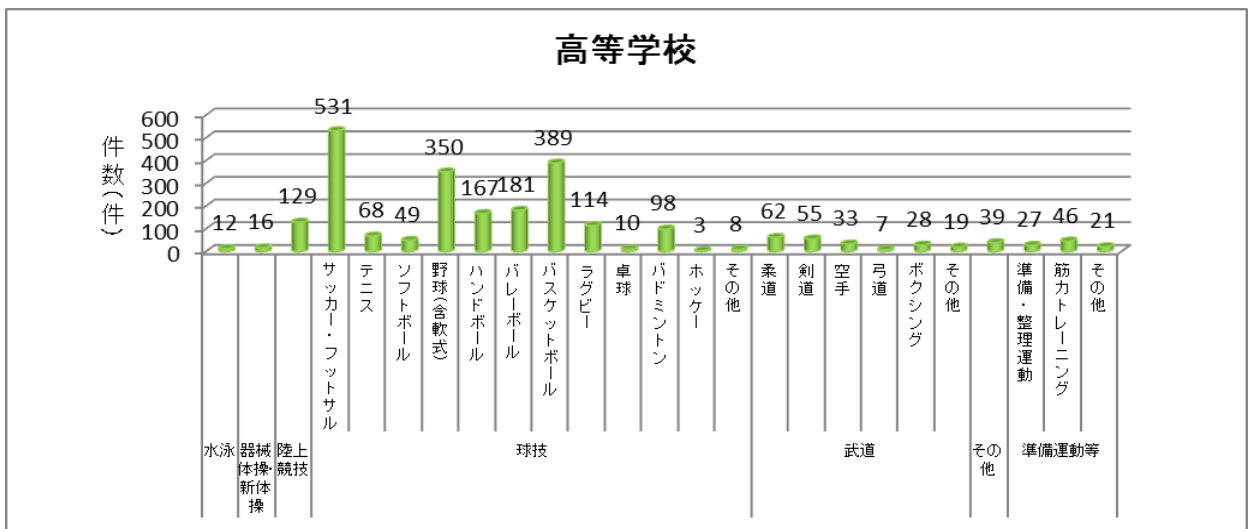
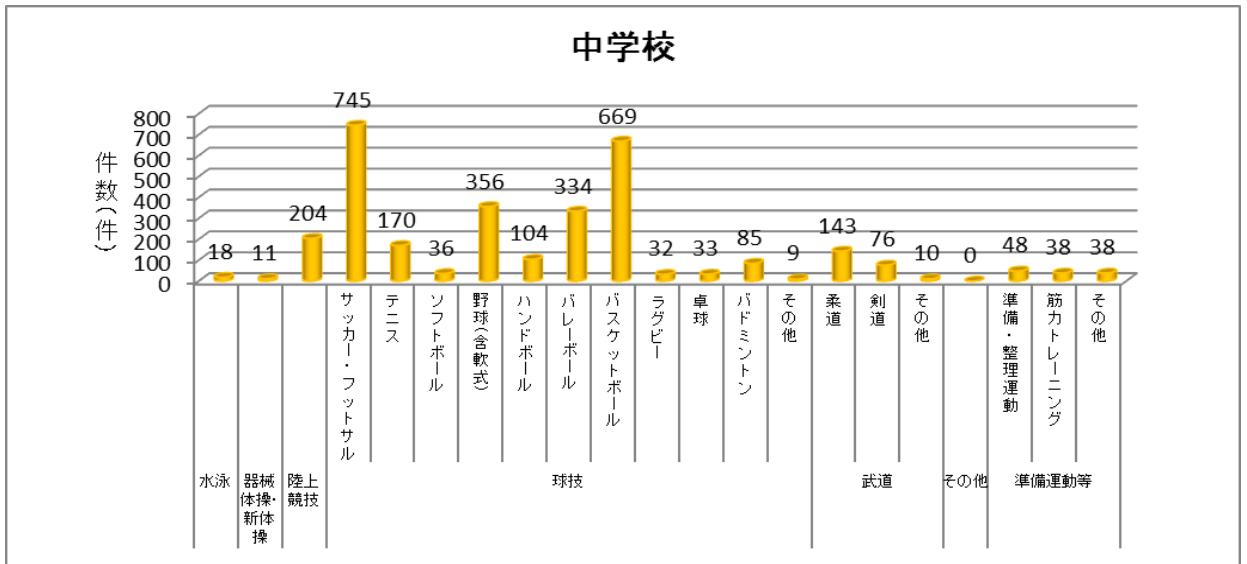
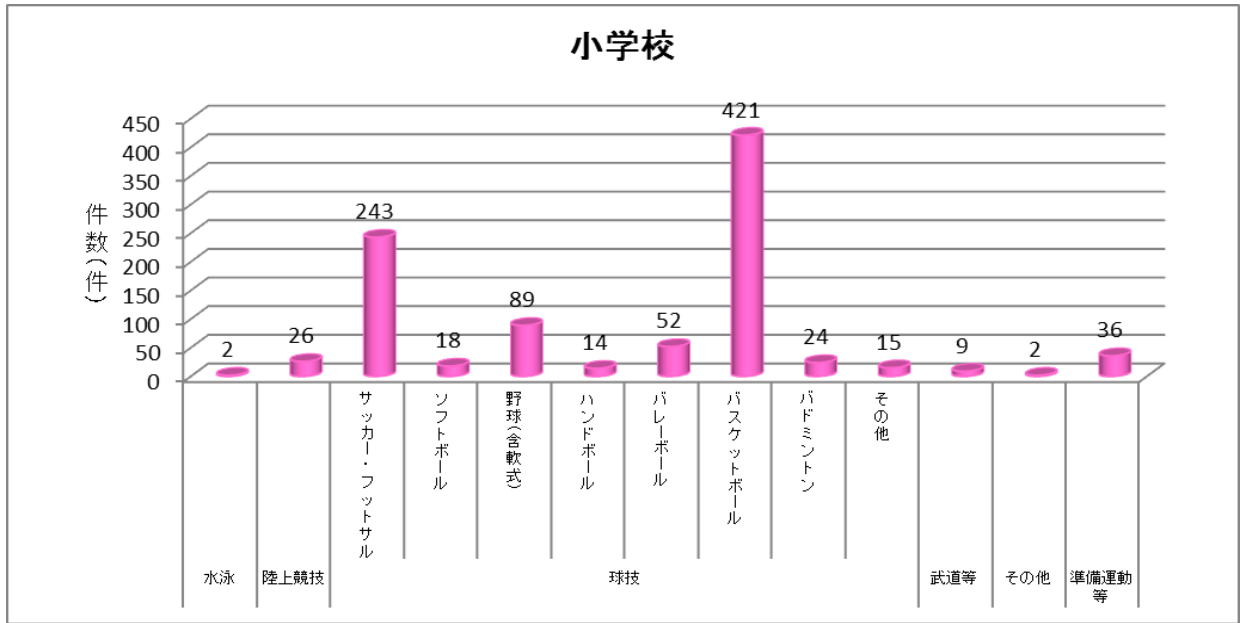
		小学校	中学校	高等学校	合計
水泳		41	36	9	86
器械 体操 ・ 新体操	鉄棒運動	46	0	1	47
	跳箱運動	199	41	5	245
	マット運動	63	55	14	132
	その他	21	2	2	25
	計	329	98	22	449
陸上 競技	短距離走	50	56	16	122
	持久走・長距離走	58	42	50	150
	障害走（ハードル）	41	38	3	82
	走り高跳び	34	10	0	44
	走り幅跳び	14	17	2	33
	投てき	1	0	0	1
	その他	30	26	7	63
	計	228	189	78	495
球技	ドッジボール	56	22	21	99
	サッカー・フットサル	74	154	157	385
	テニス（含ソフトテニス）	0	4	7	11
	ボートボール	10	0	0	10
	ソフトボール	9	46	21	76
	野球（含軟式）	1	1	4	6
	ハンドボール	8	26	27	61
	バレーボール	7	57	65	129
	バスケットボール	80	244	193	517
	ラグビー	7	1	5	13
	卓球	0	0	2	2
	バドミントン	0	4	20	24
	その他	83	5	5	93
	計	335	564	527	1,426
武道等	柔道	0	31	26	57
	剣道	0	1	2	3
	相撲	0	1	1	2
	その他	0	0	0	0
	計	0	33	29	62
準備 運動等	準備・整理運動	37	33	11	81
	体操（組体操）	46	32	24	102
	縄跳び	41	4	2	47
	筋力トレーニング	7	2	6	15
	その他	48	21	10	79
計	179	92	53	324	
その他	31	19	9	59	
合計	1,143	1,031	727	2,901	



■部活動別災害発生件数

単位(件)

		小学校	中学校	高等学校	合計
水泳		2	18	12	32
器械 体操・ 新体操	鉄棒運動	0	0	3	3
	跳箱運動	0	1	1	2
	マット運動	0	6	10	16
	その他	0	4	2	6
	計	0	11	16	27
陸上 競技	短距離走	13	71	36	120
	持久走・長距離走	6	86	58	150
	障害走(ハードル)	2	16	16	34
	走り高跳び	2	11	1	14
	走り幅跳び		11	2	13
	投てき		2	11	13
	その他	3	7	5	15
計	26	204	129	359	
球技	ドッジボール	2	0	0	2
	サッカー・フットサル	243	745	531	1,519
	テニス(含ソフトテニス)	0	170	68	238
	ソフトボール	18	36	49	103
	野球(含軟式)	89	356	350	795
	ハンドボール	14	104	167	285
	バレーボール	52	334	181	567
	バスケットボール	421	669	389	1,479
	ラグビー	0	32	114	146
	卓球	1	33	10	44
	バドミントン	24	85	98	207
	ホッケー	0	8	3	11
その他	12	1	8	21	
計	876	2,573	1,968	5,417	
武道等	柔道	0	143	62	205
	剣道	3	76	55	134
	相撲	5	0	2	7
	空手	0	6	33	39
	弓道	0	3	7	10
	なぎなた	0	0	1	1
	ボクシング	0	0	28	28
	レスリング	0	0	5	5
	フェンシング	0	0	2	2
	その他	1	1	9	11
計	9	229	204	442	
その他	登山	0	0	0	0
	自転車競技	0	0	9	9
	ウェイトリフティング	0	0	4	4
	ボート	0	0	3	3
	ヨット	0	0	1	1
	カヌー	0	0	3	3
	その他	2	0	19	21
計	2	0	39	41	
準備 運動等	準備・整理運動	19	48	27	94
	体操(組体操)	0	1	0	1
	縄跳び	0	0	2	2
	筋力トレーニング	5	38	46	89
	その他	12	37	19	68
計	36	124	94	254	
合計	951	3,159	2,462	6,572	



平成28年度 熱中症の災害発生状況

■男女別発生件数

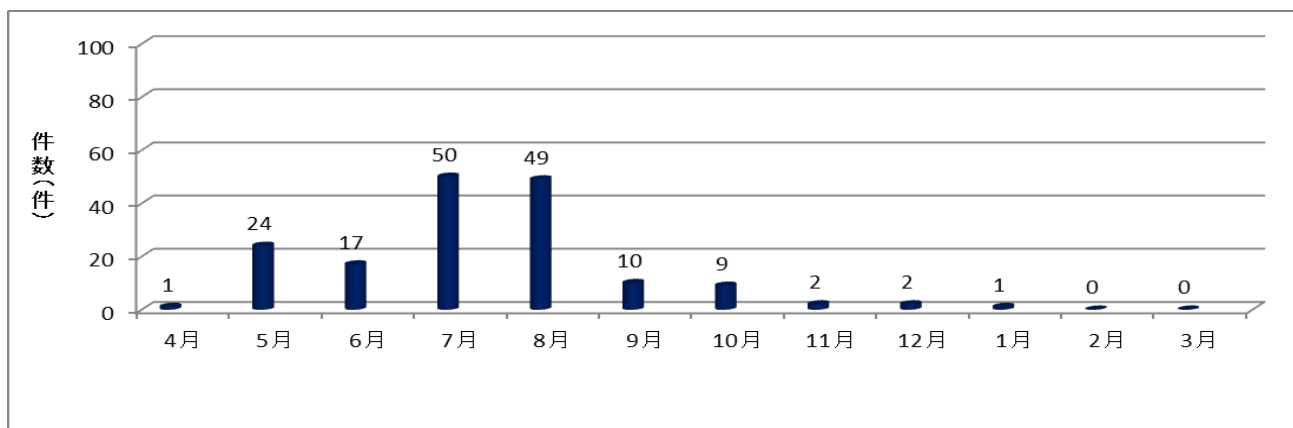
	単位(件)		
	男	女	合計
小学校	9	14	23
中学校	39	23	62
高等学校全日制	49	31	80
高等学校定時制	0	0	0
高等学校通信制	0	0	0
高等専門学校	0	1	1
幼稚園	1	0	1
保育所	0	0	0
合計	98	69	167

■場所別発生件数

	単位(件)		
	屋内	屋外	合計
小学校	5	18	23
中学校	12	50	62
高等学校全日制	21	59	80
高等学校定時制	0	0	0
高等学校通信制	0	0	0
高等専門学校	0	1	1
幼稚園	0	1	1
保育所	0	0	0
合計	38	129	167

■月別発生件数

	単位(件)												
	4月	5月	6月	7月	8月	9月	10月	11月	12月	1月	2月	3月	合計
小学校	0	7	6	5	2	2	1	0	0	0	0	0	23
中学校	0	9	10	15	16	4	5	1	1	1	0	0	62
高等学校	1	8	1	30	31	4	3	1	1	0	0	0	80
合計	1	24	17	50	49	10	9	2	2	1	0	0	165



■場合別発生状況

	単位(件)			
	小学校	中学校	高等学校	合計
体育・保健体育	7	4	1	12
運動会・体育祭・体育的行事	2	4	6	12
その他学校行事	4	3	3	10
体育的部活動	10	46	64	120
文化的部活動	0	0	0	0
その他課外指導	0	1	2	3
休憩時間	0	1	0	1
通学中	0	3	3	6
その他	0	0	1	1
合計	23	62	80	165

■運動種目別発生状況

	単位(件)			
	小学校	中学校	高等学校	合計
野球(含軟式)		3	9	12
サッカー・フットサル	4	10	6	20
バスケットボール	2	2	12	16
バレーボール		5	3	8
テニス		4	8	12
ソフトボール		1	2	3
バドミントン	1	2		3
ラグビー		3	1	4
ハンドボール			2	2
陸上競技	5	6	11	22
剣道		5		5
柔道		4		4
空手				0
水泳			1	1
その他	1		1	2
準備運動等	2	5	5	12
運動なし	8	12	19	39
合計	23	62	80	165

