

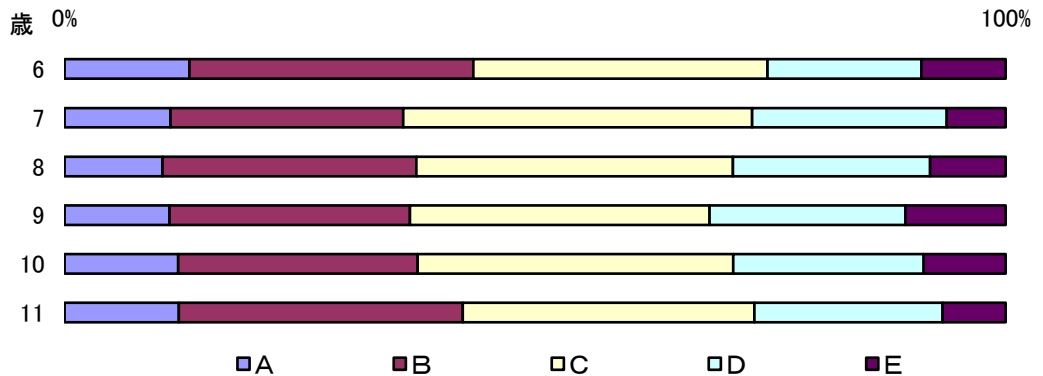
令和元年度（2019年度）新体力テスト判定評価表

ア 小学校男子

※全国値は抽出調査の結果であり、本県の悉皆調査と同じ指標ではありません。

性別	校種	歳	県 国 区分	体力テスト の合計点	総 合 判 定									
					A		B		C		D		E	
					N	%	N	%	N	%	N	%	N	%
男子	小学校	6	県	4563	606	13.28%	1377	30.18%	1426	31.25%	747	16.37%	409	8.96%
			国	1034	127	12.28%	301	29.11%	372	35.98%	173	16.73%	61	5.90%
		7	県	4706	530	11.26%	1164	24.73%	1745	37.08%	973	20.68%	294	6.25%
			国	1051	153	14.56%	290	27.59%	365	34.73%	201	19.12%	42	4.00%
		8	県	8081	842	10.42%	2177	26.94%	2719	33.65%	1693	20.95%	648	8.02%
			国	1050	193	18.38%	341	32.48%	318	30.29%	154	14.67%	44	4.19%
		9	県	7968	890	11.17%	2033	25.51%	2536	31.83%	1659	20.82%	848	10.64%
			国	1058	155	14.65%	309	29.21%	347	32.80%	190	17.96%	57	5.39%
		10	県	7906	955	12.08%	2011	25.44%	2650	33.52%	1599	20.23%	689	8.71%
			国	1030	160	15.53%	355	34.47%	325	31.55%	157	15.24%	33	3.20%
		11	県	8119	986	12.14%	2454	30.23%	2517	31.00%	1625	20.01%	545	6.71%
			国	1038	156	15.03%	399	38.44%	297	28.61%	162	15.61%	24	2.31%

(本県の割合)



イ 小学校女子

性別	校種	歳	県 国 区分	体力テスト の合計点	総 合 判 定									
					A		B		C		D		E	
					N	%	N	%	N	%	N	%	N	%
女子	小学校	6	県	4265	529	12.40%	1278	29.96%	1353	31.72%	743	17.42%	362	8.49%
			国	1013	143	14.12%	284	28.04%	343	33.86%	183	18.07%	60	5.92%
		7	県	4355	486	11.16%	1108	25.44%	1616	37.11%	899	20.64%	246	5.65%
			国	1033	132	12.78%	281	27.20%	397	38.43%	187	18.10%	36	3.48%
		8	県	7738	867	11.20%	2100	27.14%	2732	35.31%	1512	19.54%	524	6.77%
			国	1018	187	18.37%	316	31.04%	326	32.02%	159	15.62%	30	2.95%
		9	県	7790	1054	13.53%	2073	26.61%	2520	32.35%	1535	19.70%	608	7.80%
			国	1051	219	20.84%	352	33.49%	290	27.59%	162	15.41%	28	2.66%
		10	県	7799	1336	17.13%	2272	29.13%	2565	32.89%	1249	16.01%	373	4.78%
			国	1038	216	20.81%	311	29.96%	361	34.78%	131	12.62%	19	1.83%
		11	県	7793	1117	14.33%	2615	33.56%	2513	32.25%	1262	16.19%	285	3.66%
			国	1037	206	19.86%	386	37.22%	298	28.74%	132	12.73%	15	1.45%

(本県の割合)

