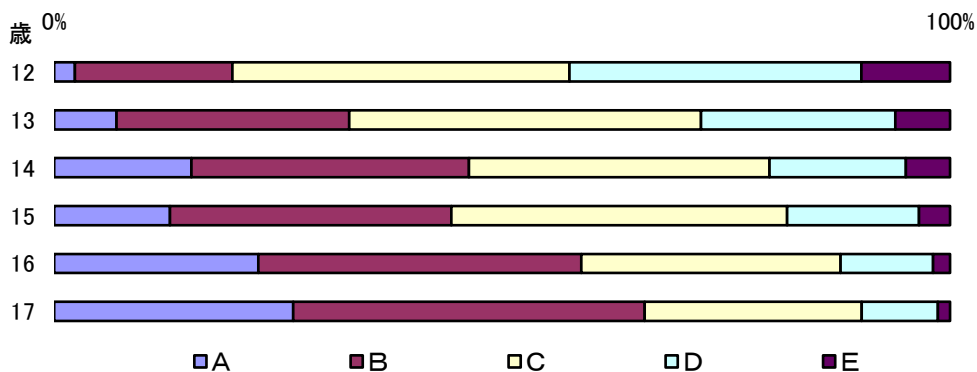


ウ 中学校・高校男子

※全国値は抽出調査の結果であり、本県の悉皆調査と同じ指標ではありません。

性別	校種	歳	県国区分	体力テスト の合計点	総合判定									
					A		B		C		D		E	
					N	%	N	%	N	%	N	%	N	%
男子	中学校	12	県	7087	163	2.30%	1247	17.60%	2664	37.59%	2308	32.57%	700	9.88%
			国	1279	61	4.77%	331	25.88%	458	35.81%	356	27.83%	73	5.71%
		13	県	6702	465	6.94%	1739	25.95%	2631	39.26%	1452	21.67%	408	6.09%
			国	1277	176	13.78%	407	31.87%	474	37.12%	192	15.04%	28	2.19%
	高等学校	14	県	7054	1079	15.30%	2186	30.99%	2364	33.51%	1075	15.24%	346	4.91%
			国	1287	299	23.23%	454	35.28%	378	29.37%	137	10.64%	19	1.48%
		15	県	4569	590	12.91%	1435	31.41%	1714	37.51%	672	14.71%	158	3.46%
			国	1291	237	18.36%	430	33.31%	446	34.55%	158	12.24%	20	1.55%
	16	県	4557	1038	22.78%	1644	36.08%	1318	28.92%	471	10.34%	86	1.89%	
		国	1318	339	25.72%	479	36.34%	364	27.62%	130	9.86%	6	0.46%	
	17	県	4488	1197	26.67%	1762	39.26%	1087	24.22%	382	8.51%	60	1.34%	
		国	1274	362	28.41%	480	37.68%	300	23.55%	123	9.65%	9	0.71%	

(本県の割合)



エ 中学校・高校女子

性別	校種	歳	県国区分	体力テスト の合計点	総合判定									
					A		B		C		D		E	
					N	%	N	%	N	%	N	%	N	%
女子	中学校	12	県	6866	2139	31.15%	2422	35.28%	1636	23.83%	591	8.61%	74	1.08%
			国	1272	488	38.36%	431	33.88%	272	21.38%	77	6.05%	4	0.31%
		13	県	6651	2088	31.39%	2285	34.36%	1627	24.46%	535	8.04%	110	1.65%
			国	1304	570	43.71%	420	32.21%	246	18.87%	63	4.83%	5	0.38%
	高等学校	14	県	6548	2024	30.91%	1834	28.01%	1736	26.51%	759	11.59%	187	2.86%
			国	1294	515	39.80%	377	29.13%	295	22.80%	96	7.42%	11	0.85%
		15	県	3905	635	16.26%	1103	28.25%	1459	37.36%	572	14.65%	136	3.48%
			国	1320	279	21.14%	379	28.71%	445	33.71%	186	14.09%	31	2.35%
	16	県	3916	705	18.00%	1159	29.60%	1361	34.75%	586	14.96%	105	2.68%	
		国	1330	314	23.61%	355	26.69%	427	32.11%	195	14.66%	39	2.93%	
	17	県	3991	655	16.41%	1223	30.64%	1326	33.22%	671	16.81%	116	2.91%	
		国	1351	268	19.84%	383	28.35%	416	30.79%	234	17.32%	50	3.70%	

(本県の割合)

