

鹿本地域の療育関係相談窓口

ひとりで悩まずにまずはご相談ください。秘密は守られますので、安心してください。

0歳

3歳

6歳

18歳

①鹿本地域療育センター

発達の気になることや療育について、専門の相談員が相談に応じています。
また、保育所等へ訪問し、発達が気になるお子さんへの支援について、保育所等へ助言を行っています。

②山鹿市子ども総合相談窓口

子育てに関するあらゆる相談に専門の相談員が応じています。電話相談、面接相談にも応じており、専門機関などの紹介や連携も行っています。

③障がい者・児 相談支援事業

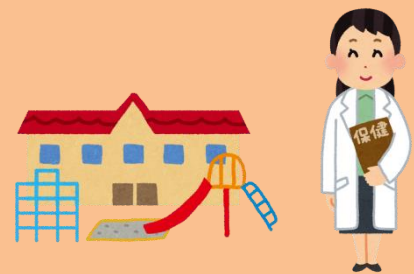
障がいをお持ちの方が、地域で生活していくために必要なことやサービスの利用など、専門のスタッフが相談に応じ、一緒に考えます。山鹿市役所、各市民センター、山鹿健康福祉センターで出張相談もしています。

④山鹿市健康増進課、各市民センター

乳幼児健診等において、育児の方法、発育や発達の気になることについて保健師が相談に応じています。

子育て支援センター（山鹿、鹿北、菊鹿、鹿本、鹿央）

いつでも気軽に親子で集い、友達を見つける場、育児に関するわからないことや悩みなどを相談する場、親と子の関わり方を学びあう場です。保育士が常駐しています。



④山鹿市福祉援護課 障がい福祉係

療育手帳や特別障害児扶養手当、各種障害福祉サービスを受けるための手続きを行っています。
児童発達支援事業所や放課後等デイサービスの利用を希望される場合は、ご相談ください。

④山鹿市教育委員会

子ども課で保育園、幼稚園への入園について申請や相談に応じています。
また、就学に際して特別支援学級・特別支援学校への進学希望について相談に応じています。

⑤児童発達支援事業所

主に小学校入学前のお子さんに対して、発達を支援するため通所で療育を行っています。
利用する際には山鹿市福祉援護課へご相談ください。

⑤放課後等デイサービス

主に就学期のお子さんに対して、放課後や長期休暇等に療育を行っています。
利用する際には山鹿市福祉援護課へご相談ください。

⑥障害児相談支援事業所

児童発達支援事業所や放課後等デイサービスなどの福祉サービスを利用するための計画相談に相談支援専門員が応じています。

支援ツール



サポートブック

就学前のお子さんが継続した支援を受けるための支援ツールとして活用できます。
山鹿市HPからダウンロードできます。

サポートファイル

就学期から成人のお子さんが継続した支援を受けるための支援ツールとして活用できます。
山鹿市HPからダウンロードできます。



※各窓口の所在地・電話番号は、別紙または各HPをご覧ください。