

タイにおける震災復興プロモーションの実施について

～世界とつながる新たな熊本の創造に向けて取り組みます～

県産品の販売や観光PRを通じ、世界に向けて元気な熊本をアピールするため、くまモン人気急上昇しているタイにおいて、現地企業 I. C. C. 社と連携し、バンコクの大型商業施設や大手カフェチェーン、マクドナルド、バンコク内のスカイトレイン（BTS）等におけるキャンペーンをはじめ、くまモン・マラソン（仮称）や観光誘客キャンペーンなど、震災復興プロモーションを順次展開します。

なお、本年7月には、タイTV局最大手Ch. 3の朝の人気番組（JAEW FAMILY：30分間）にくまモンが生出演し、熊本が元気であること、是非熊本に観光に来ていただきたいことをPRしました。

県では今後も引き続き、現地メディアも活用しながら、熊本経済の創造的復興のため、海外企業と連携した世界展開を進めてまいります。

○震災復興プロモーションの概要（予定）

1 ザ・モール バンカピ店「JAPAN DISCOVERY 2016」

- (1) 期 間 平成28年9月10日（土）～9月20日（水）
- (2) 場 所 ザ・モール バンカピ店（バンコク）
- (3) 内 容 ① 県産品、くまモングッズの販売 7社80アイテム以上
② 観光PR

2 観光誘客キャンペーン

- (1) 期 間 平成28年9月～
- (2) 場 所 バンコク内で「パスポートガイドブック」を販売及びPR
- (3) 内 容 I. C. C. 社がくまモンデザインの「パスポートガイドブック」を作成。その中で熊本の観光名所の紹介をはじめ、熊本の各観光地でスタンプを押してもらうことで、I. C. C. 社がスタンプ数に応じたくまモンのノベルティグッズを提供する観光誘客キャンペーンを実施する。

3 ファーム・デザイン・カフェにおけるキャンペーン

- (1) 期 日 平成28年11月～12月
- (2) 場 所 各ショッピングモール内の全25店舗（バンコク）
- (3) 内 容 ① 県産品を使用したケーキ、くまモングッズの販売
② 観光PR

※ファーム・デザイン・カフェ

タイの大手飲料メーカーであるSINGHAグループのカフェチェーン。
大型商業施設内に展開しており、若い女性に人気のショップ。

4 くまモン・マラソン（仮称）の実施

- (1) 期 間 平成29年1月
- (2) 場 所 バンコク内の5kmコース
- (3) 内 容 ① コース内のボード等における観光PR
② コース内やフードコート等における県産品やくまモングッズ等の販売
③ 参加者が着用するものとして、くまモンデザインのTシャツ、ヘアバンド、グッズ類の販売

5 スカイトレイン（BTS）におけるキャンペーン

- (1) 期 間 平成29年2月～5月
- (2) 場 所 BTSの主要な駅構内（バンコク）
- (3) 内 容 ① 乗車カード、ポスター、SNS等における観光PR
② BTSの列車ラッピング
③ 主要駅構内でのくまモングッズ販売

※スカイトレイン（BTS）

バンコク内を走る高架鉄道。交通渋滞が多く発生するバンコクにおいては、車に代わる移動手段として、ビジネスやショッピング等、日常生活に欠かせない移動手段となっている。

6 マクドナルドにおけるキャンペーン

- (1) 期 間 平成29年5月～6月
- (2) 場 所 マクドナルド全店（約230店舗）（タイ全土）
- (3) 内 容 くまモングッズと観光PRをセットにしたノベルティによるキャンペーン

7 その他

- ・ I. C. C. 社が所有するTVショッピングにおける県産品PR
- ・ くまモンデザインのワゴン車を用いた移動式カフェを実施。県産品を含む飲食物を販売する。
- ・ 熊本を舞台にしたくまモンが登場する映画のシナリオコンテストを開催。優秀作品については、タイの著名映画監督・カメラマン・スタッフにより、熊本をロケ地として実際に映画を作成し、バンコク内の映画館で上映。DVD化も行う。

お問い合わせ先

・ 国際課 小金丸、井上<内線：3180、3196（直：096-333-2159）>

◆ I. C. C. 社について

(1) 企業概要

- ・ 1964年に化粧品製造販売会社として設立。サハグループ(*)の中核企業。
- ・ 現在は化粧品以外にも、衣類、スポーツ用品、革製品、時計、家庭用品、食品、飲料、薬品など、100以上のブランドを取り扱い、店舗運営や卸などの事業を行っている。
- ・ 年商約400億円(2015年見込み)

* サハ・グループ

- ・ 1953年設立。創業約60年。年商約5,000億円(2015年見込み)
- ・ 200のグループ企業、従業員は10万人超。
- ・ 化粧品、靴などの日用品を扱うタイ財閥第6位の企業グループ。
- ・ 三井物産、ワコール、イトキン、ライオン、資生堂、ツルハ、ローソン等、数多くの日本企業と業務提携をしており、日本企業との合弁実績は50社以上を有し、日系企業との関係が深い。

(2) 県との連携の経緯及び昨年度の主なプロモーション実績

<経緯>

- ・ 昨年1月に、同社が県にくまモンを使用したプロモーションを提案。提案に基づき、昨年6月及び11月に熊本・くまモンをPRするプロモーションをタイで実施。
- ・ タイにおける熊本・くまモンプロモーションの実施実績や常設ショップの開設に加え、その後の長期的なプロモーションプランの提案を受け、くまモンを活用した本県への観光客誘致、県産品の販路開拓等を一層促進し、熊本・くまモンのPRをタイで継続して実施するため、昨年12月16日に県と同社で連携協定(MOU)を締結。

<主なプロモーション実績>

- ・ 平成27年6月25～28日
「サハ・グループフェア」(場所：クイーンシリキット国際コンベンションセンター)
くまモングッズ販売や県産品の紹介、観光PR
* 来場者数：約100万人
- ・ 平成27年11月16日
「くまもとショップ」(場所：サイアムパラゴン3F)
くまモングッズを専門的に取り扱う常設店舗としてオープン
- ・ 平成28年1月8日～17日
「KUMAMOTO WONDERS」プロモーション
(場所：セントラルフェスティバル イーストヴィル)
くまモングッズ販売や県内企業の商品(おんぶもっこ)、県伝統工芸品の紹介、山鹿灯籠踊り披露、着付け体験実施。熊本城や通潤橋などの県内観光地とくまモンを組み合わせたオブジェを設置しての観光PR。
* 来場者：約40万人

(タイ・6月25～28日)

サハ・グループフェア

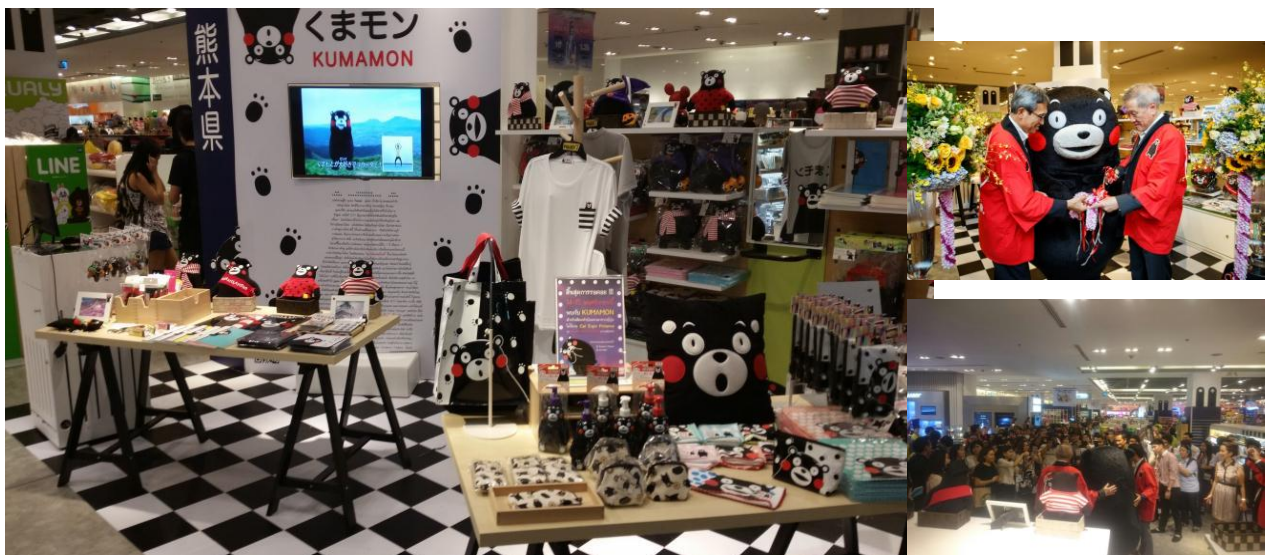
(場所：クイーンシリキット国際コンベンションセンター)



(タイ・11月16日)

くまもとショップ オープニング

(場所：サイアムパラゴン3F)



(タイ・1月8～17日) KUMAMOTO WONDERS プロモーション

(場所：CENTRAL FESTIVAL EASTVILL)

