

# V 資料編

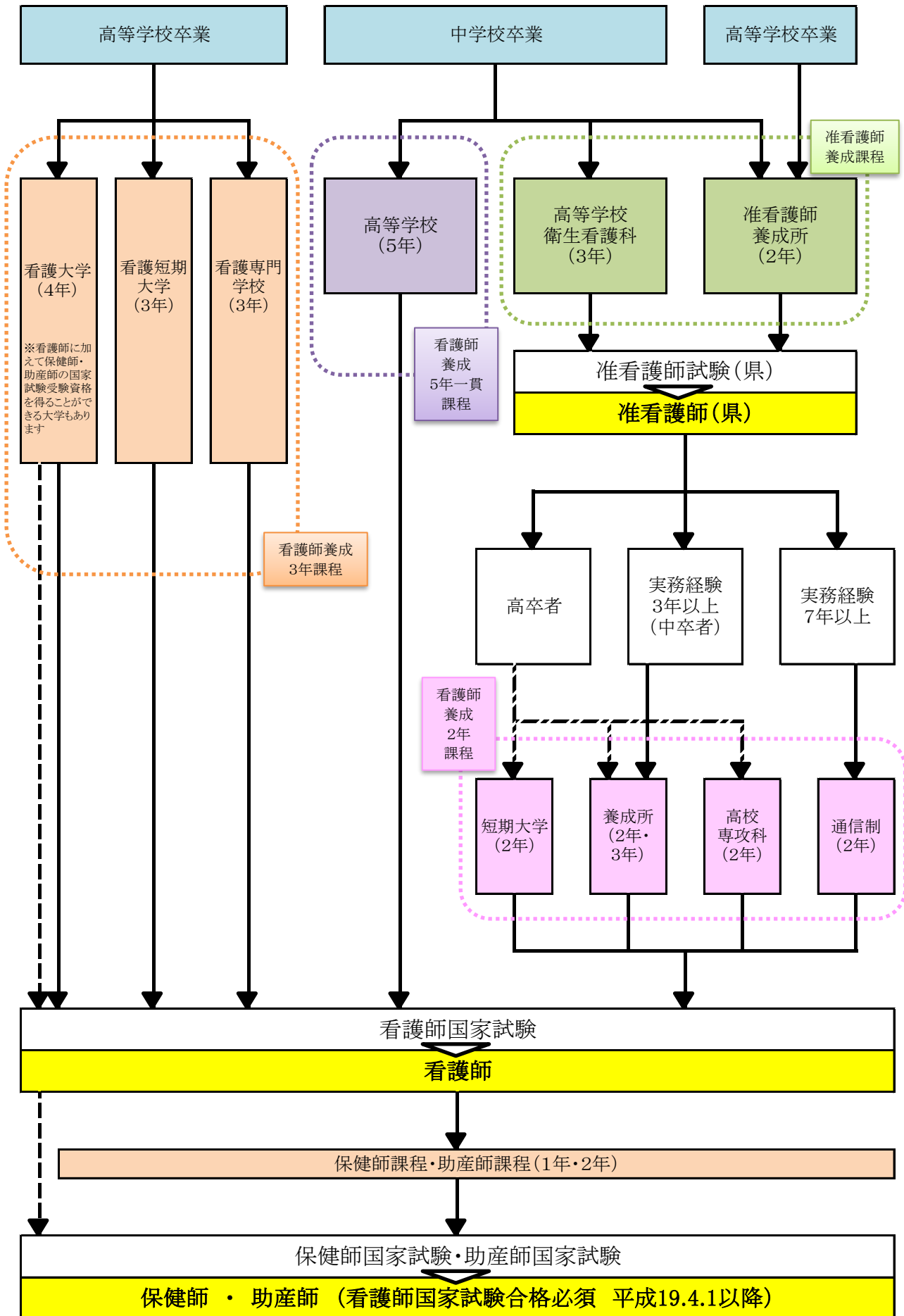
## 1 看護師等学校養成所一覧

平成31年4月現在

課程種別	学校及び養成所名	課程・学科名	所在地	上段：tel. 下段：fax.	修業年限	学年定員	保健師	助産師	看護師	准看護師	備考
看護師等学校	1 九州看護福祉大学大学院看護福祉学研究所	看護学専攻修士課程	〒865-0062 玉名市富尾888番地	tel. 0968-75-1800 fax. 0968-75-1811	2	8					平成15年4月開設（定員12人） 平成26年4月定員変更（12人→8人）
		精神保健学専攻修士課程									平成17年4月開設（定員12人） 平成26年4月定員変更（12人→8人）
		健康支援科学専攻修士課程									平成26年4月開設（定員8人）
	2 熊本県立大学大学院	アドミニストレーション研究科看護管理コース	〒861-8502 熊本市東区月出3丁目1番100号	tel. 096-383-2929	2	20					定員20人は研究科全体数
	3 熊本大学大学院	保健学教育部保健学専攻	〒862-0976 熊本市中央区九品寺4丁目24番1号	tel. 096-373-5456 fax. 096-373-5519	前2後3	16 6					博士前期課程2年 定員は3専攻合計 博士後期課程3年 定員は3専攻合計
	4 熊本保健科学大学	助産別科	〒861-5598 熊本市北区和泉町325	tel. 096-275-2111 fax. 096-245-3186	1	20		○			平成19年4月開校
	5 九州看護福祉大学看護福祉学部	助産学専攻科	〒865-0062 玉名市富尾888番地	tel. 0968-75-1800 fax. 0968-75-1811	1	10		○			平成27年4月開設
	6 熊本大学医学部	保健学科看護学専攻	〒862-0976 熊本市中央区九品寺4丁目24番1号	tel. 096-373-5456 fax. 096-373-5519	4	70	○※1	○※2	○※3		平成16年4月開校 ※1 H24.4から選択履修（20人）※2 H16.4から選択履修（20人）※3 3年次編入枠10人（入学時定員70人）
	7 九州看護福祉大学看護福祉学部	看護学科	〒865-0062 玉名市富尾888番地	tel. 0968-75-1800 fax. 0968-75-1811	4	100	○※1		○※2		平成10年4月開校 ※1 H24.4から選択履修（定員20人）※2 H14.4から3年次別枠若干名編入、H25.4から編入募集停止※H27.3助産師選択履修廃止
	8 熊本保健科学大学保健科学部	看護学科	〒861-5598 熊本市北区和泉町325	tel. 096-275-2111 fax. 096-245-3186	4	100	○※1		○		平成15年4月開校 ※1 H24.4から選択履修（20人）
	9 有明高等学校	看護学科	〒864-0032 荒尾市増永2200	tel. 0968-63-0545 fax. 0968-64-1366	5	80			○		平成14年4月から課程変更
	10 熊本中央高等学校	看護学科	〒860-0077 熊本市中央区内坪井町4-8	tel. 096-354-2333 fax. 096-312-1241	5	80			○		平成14年4月から課程変更
11 玉名女子高等学校	看護学科	〒865-0016 玉名市岩崎1061	tel. 0968-72-5161 fax. 0968-72-5163	5	60			○		平成14年4月から課程変更	
12 城北高等学校	看護科・看護専攻科	〒861-0598 山鹿市志々岐798	tel. 0968-44-8111 fax. 0968-44-0747	5	80			○		平成23年4月開校	
助産師課程	13 熊本看護専門学校	助産学科	〒860-0079 熊本市西区上熊本1丁目10-8	tel. 096-355-4401 fax. 096-355-4458	1	15		○			平成23年4月開校
養成所	看護師3年課程	14 独立行政法人国立病院機構熊本医療センター附属看護学校	看護専門課程看護学科	〒860-0008 熊本市中央区二の丸1番5号	tel. 096-352-5691 fax. 096-352-5691	3	40			○	
		15 独立行政法人労働者健康福祉機構熊本労災看護専門学校	看護専門課程・看護学科	〒866-0826 八代市竹原町1517-2	tel. 0965-33-2009 fax. 0965-31-6339	3	40			○	平成23年4月定員30人→40人
		16 上天草看護専門学校	看護専門課程看護学科	〒866-0295 上天草市龍ヶ岳町大道2011番地	tel. 0969-62-0200 fax. 0969-62-0200	3	40			○	
		17 天草市立本渡看護専門学校	看護専門課程・看護学科	〒863-0043 天草市亀場町亀川12番地1	tel. 0969-22-2000 fax. 0969-22-3691	3	40			○	
		18 熊本看護専門学校	看護学科	〒860-0079 熊本市西区上熊本1丁目10-8	tel. 096-355-4401 fax. 096-355-4458	3	80			○	平成25年4月学科名変更「第1看護学科」→「看護学科」
		19 九州中央リハビリテーション学院	看護学科	〒860-0821 熊本市中央区本山3丁目3番84号	tel. 096-322-5500 fax. 096-322-5515	3	80			○	平成21年4月開校 平成24年4月定員40人→80人
		20 熊本駅前看護リハビリテーション学院	看護学科	〒860-0047 熊本市西区春日2丁目1-15	tel. 096-212-0711 fax. 096-212-0712	3	80			○	平成21年4月開校
	21 熊本市医師会看護専門学校	医療専門課程第1看護学科	〒860-0811 熊本市中央区本荘3丁目3番3号	tel. 096-371-5208 fax. 096-371-5051	3	40			○	平成23年4月開校	
	22 熊本市医師会看護専門学校	医療専門課程第2看護学科	〒860-0811 熊本市中央区本荘3丁目3番3号	tel. 096-371-5209 fax. 096-371-5051	3	40			○	平成22年4月入学定員変更90人→40人	
	23 八代看護学校	看護師2年課程	〒866-0074 八代市平山新町4453-2	tel. 0965-34-5491 fax. 0965-53-1813	3	40			○		
准看護師課程	24 熊本市医師会看護専門学校	医療高等課程准看護科	〒860-0811 熊本市中央区本荘3丁目3番3号	tel. 096-366-3660 fax. 096-371-5051	2	120			○	平成22年4月入学定員変更160人→120人	
	25 天草郡市医師会附属上天草看護高等専修学校	医療高等課程准看護科	〒863-0002 天草市本渡町本戸馬場1078-2	tel. 0969-22-2309 fax. 0969-24-1554	2	36			○		
	26 八代看護学校	准看護師課程	〒866-0074 八代市平山新町4453-2	tel. 0965-34-5573 fax. 0965-53-1813	2	70			○		
	27 人吉准看護学院		〒868-0037 人吉市南泉田町72-2	tel. 0966-22-2962 fax. 0966-22-3095	2	40			○		
	28 菊池郡市医師会立看護高等専修学校	医療高等課程准看護科	〒861-1331 菊池市隈府764-1	tel. 0968-25-2182 fax. 0968-24-0507	2	40			○		
	29 鹿本医師会看護学校	医療高等課程准看護科	〒861-0501 山鹿市山鹿332番地1	tel. 0968-44-6098 fax. 0968-44-3835	2	40			○	平成26年4月校名変更「鹿本郡市医師会附属看護高等専修学校」→「鹿本医師会看護学校」	
	30 宇城看護高等専修学校	医療高等課程准看護科	〒869-0502 宇城市松橋町松橋351	tel. 0964-33-7474 fax. 0964-33-7478	2	30			○		

大学別科+大学専攻科+大学+高校+養成所 1,511

## 2 看護職員の資格を取得するまでの養成コース



### 3 保健師、助産師、看護師及び准看護師免許申請等手続一覧

平成31年4月1日現在

	種 類	手数料	添 付 書 類	備 考
厚生労働大臣に申請するもの	1 保健師、助産師、看護師免許申請	9,000円 (収入印紙)	(1) 申請書 (2) 国家試験合格証の写し又は受験番号を記したものの。国家試験によらないものは免状写し(保健所長の原本証明)又は助産婦名簿登録謄本(発行日から6ヶ月以内のもの) (3) 診断書(1ヶ月以内のもの) (4) 戸籍抄(謄)本(6ヶ月以内のもの)	
	2 保健師、助産師、看護師免許証再交付	3,100円 (収入印紙)	(1) 申請書 (2) 住民票(本籍地の記載のあるもの) (3) 再交付に関する調査意見書(保健所長の意見) き損の場合は、き損した免許証を添付すること	
	3 保健師、助産師、看護師の籍訂正及び書換え交付	1ヶ所につき 1,000円 (収入印紙)	(1) 籍訂正・書換え交付申請書 (2) 戸籍抄(謄)本(6ヶ月以内のもの) (3) 遅延理由書(申請期限30日を過ぎたとき) (4) 免許証	
	4 保健師、助産師、看護師の籍抹消	無料	(1) 抹消申請書 (2) 免許証 (3) 戸籍抄(謄)本(死亡等の除籍のあるもの)、又は抹消の必要が生じた事項を証明するもの (4) 遅延理由書	
	5 保健師、助産師、看護師の免許証の返納	無料	(1) 返納書 (2) 免許証 (3) 遅延理由書(返納期限5日を過ぎたとき)	
県知事に申請するもの	1 准看護師免許申請	5,700円 (収入証紙)	(1) 申請書 (2) 試験合格書写し(他都道府県試験合格者の場合、保健所の原本照合) (3) 診断書(1ヶ月以内のもの) (4) 戸籍抄(謄)本(6ヶ月以内のもの)	
	2 准看護師免許証再交付	4,400円 (収入証紙)	(1) 再交付申請書 (2) 住民票(本籍地の記載のあるもの) (3) 再交付に関する調査意見書(保健所長の意見) き損の場合は、き損した免許証を添付すること	他県知事免許の場合、手数料は小為替とする
	3 准看護師籍訂正及び書換え交付	3,700円 (収入証紙)	(1) 籍訂正・書換え交付申請書 (2) 戸籍抄(謄)本(6ヶ月以内のもの) (3) 遅延理由書(申請期限30日を過ぎたとき) (4) 免許証	他県知事免許の場合、手数料は小為替とする
	4 准看護師の籍抹消	無料	(1) 抹消申請書 (2) 免許証・免状又は登録謄本 (3) 戸籍抄(謄)本(死亡除籍のあるもの)又は抹消の必要が生じた事項を証明するもの (4) 遅延理由書(申請期限30日を過ぎたとき)	
	5 准看護師の免許返納	無料	(1) 返納書 (2) 免許証・免状又は登録謄本 (3) 遅延理由書(返納期限5日を過ぎたとき)	
	6 准看護師試験申込書	6,900円 (収入証紙)	(1) 試験申込書 (2) 学校・養成所卒業証明書 (3) 写真(脱帽・半身)	
	7 准看護師試験合格証明書交付申請	3,000円 (収入証紙)	(1) 申請書	

#### 4 看護職員就業数(都道府県別)

<単位:人>

職種 都道府県	保健師		助産師		看護師		准看護師	
	実人員	人口10万対 保健師数	実人員	人口10万対 助産師数	実人員	人口10万対 看護師数	実人員	人口10万対 准看護師数
全 国	52,955	41.9	36,911	29.2	1,218,606	963.8	304,479	240.8
北 海 道	3,133	59.3	1,668	31.6	64,456	1,219.4	16,699	315.9
青 森	684	54.2	337	26.7	13,048	1,033.1	4,894	387.5
岩 手	745	60.0	401	32.3	13,637	1,098.9	2,925	235.7
宮 城	1,100	47.5	728	31.4	20,086	867.3	5,544	239.4
秋 田	585	59.6	322	32.8	11,311	1,153.0	3,146	320.7
山 形	624	57.2	351	32.2	11,731	1,076.2	2,764	253.6
福 島	1,061	56.9	513	27.5	17,161	920.7	6,655	357.0
茨 城	1,155	40.1	740	25.7	22,024	765.5	7,096	246.6
栃 木	953	49.0	538	27.6	16,479	846.8	5,864	301.3
群 馬	999	51.2	514	26.3	19,022	974.5	7,449	381.6
埼 玉	2,219	30.3	1,692	23.1	50,844	693.6	13,967	190.5
千 葉	2,084	33.3	1,497	23.9	45,202	722.7	9,725	155.5
東 京	3,931	28.4	4,088	29.6	109,517	792.3	12,565	90.9
神 奈 川	2,157	23.5	2,337	25.5	67,763	738.4	8,558	93.3
新 潟	1,220	54.3	764	34.0	22,702	1,010.8	5,608	249.7
富 山	621	59.1	430	41.0	12,717	1,211.1	3,132	298.3
石 川	568	49.7	349	30.5	14,616	1,278.7	3,001	262.6
福 井	477	61.6	248	32.0	8,992	1,161.8	2,830	365.6
山 梨	625	76.5	261	31.9	8,223	1,006.5	2,078	254.3
長 野	1,593	77.2	877	42.5	22,349	1,083.3	4,825	233.9
岐 阜	989	49.5	631	31.6	16,950	848.8	5,527	276.8
静 岡	1,718	47.0	998	27.3	32,935	900.1	6,356	173.7
愛 知	2,726	36.2	2,241	29.7	61,389	814.5	13,490	179.0
三 重	733	40.9	445	24.8	16,931	945.3	4,839	270.2
滋 賀	714	50.6	496	35.1	14,106	999.0	1,707	120.9
京 都	1,187	45.8	897	34.6	28,238	1,089.8	4,966	191.7
大 阪	2,284	25.9	2,706	30.7	83,016	942.0	15,589	176.9
兵 庫	1,759	32.1	1,544	28.2	54,658	996.7	10,560	192.6
奈 良	549	41.0	368	27.5	12,917	964.7	2,064	154.1
和 歌 山	495	52.9	287	30.7	10,795	1,154.5	3,128	334.5
鳥 取	332	59.3	239	42.7	7,180	1,282.1	2,203	393.4
島 根	539	79.3	326	47.9	8,769	1,289.6	2,902	426.8
岡 山	1,018	53.6	539	28.4	23,523	1,239.4	4,510	237.6
広 島	1,299	46.1	678	24.1	31,045	1,102.1	11,162	396.2
山 口	761	55.5	423	30.9	17,311	1,263.6	6,610	482.5
徳 島	411	55.8	272	37.0	9,091	1,235.2	3,596	488.6
香 川	563	58.5	315	32.7	11,501	1,195.5	4,001	415.9
愛 媛	702	51.9	335	24.8	16,839	1,245.5	5,389	398.6
高 知	522	73.9	191	27.1	10,668	1,511.0	3,430	485.8
福 岡	1,830	35.8	1,448	28.4	60,730	1,189.2	17,492	342.5
佐 賀	493	60.2	237	28.9	10,937	1,335.4	4,529	553.0
長 崎	753	56.2	443	33.0	17,691	1,319.2	6,967	519.5
熊 本	992	56.5	468	26.6	23,012	1,309.7	9,776	556.4
大 分	671	58.7	335	29.3	14,600	1,276.2	5,548	485.0
宮 崎	673	62.3	321	29.7	14,033	1,298.1	6,177	571.4
鹿 児 島	941	58.3	626	38.8	22,504	1,394.3	8,880	550.2
沖 縄	767	53.0	447	30.9	15,357	1,060.6	3,756	259.4

※出典:厚生労働省衛生行政報告例(調査日:平成30年12月31日)

※出典:厚生労働省医療施設調査・病院報告(調査日:平成30年10月1日)

人口10万対就業保健師

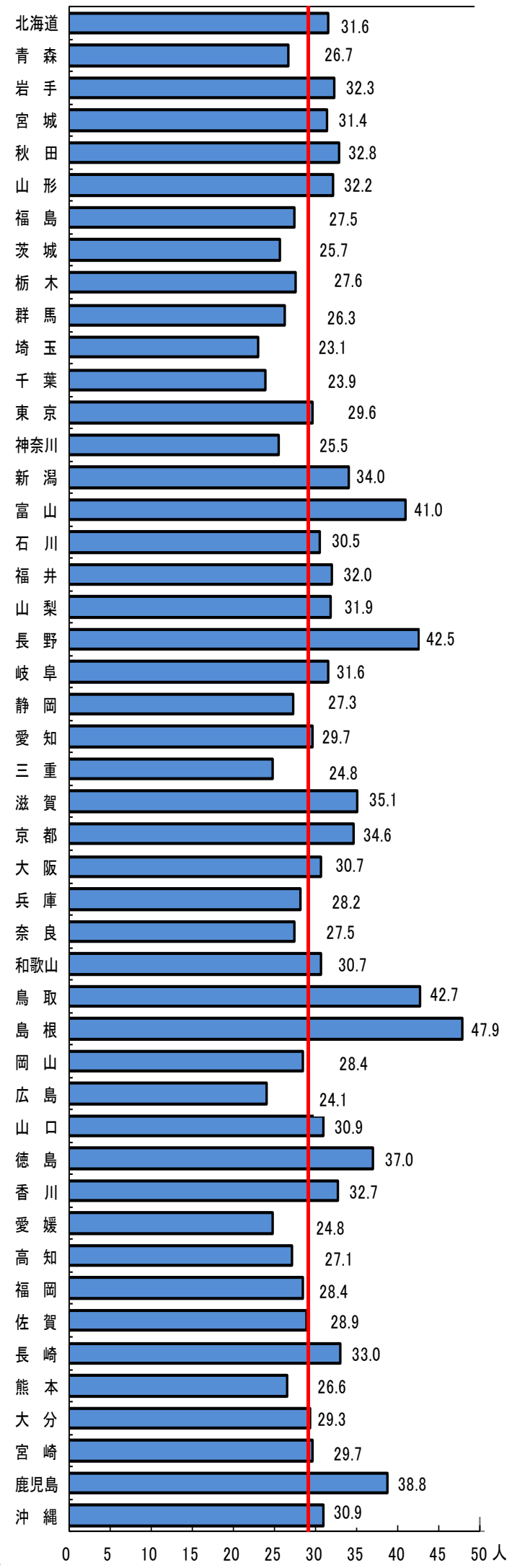
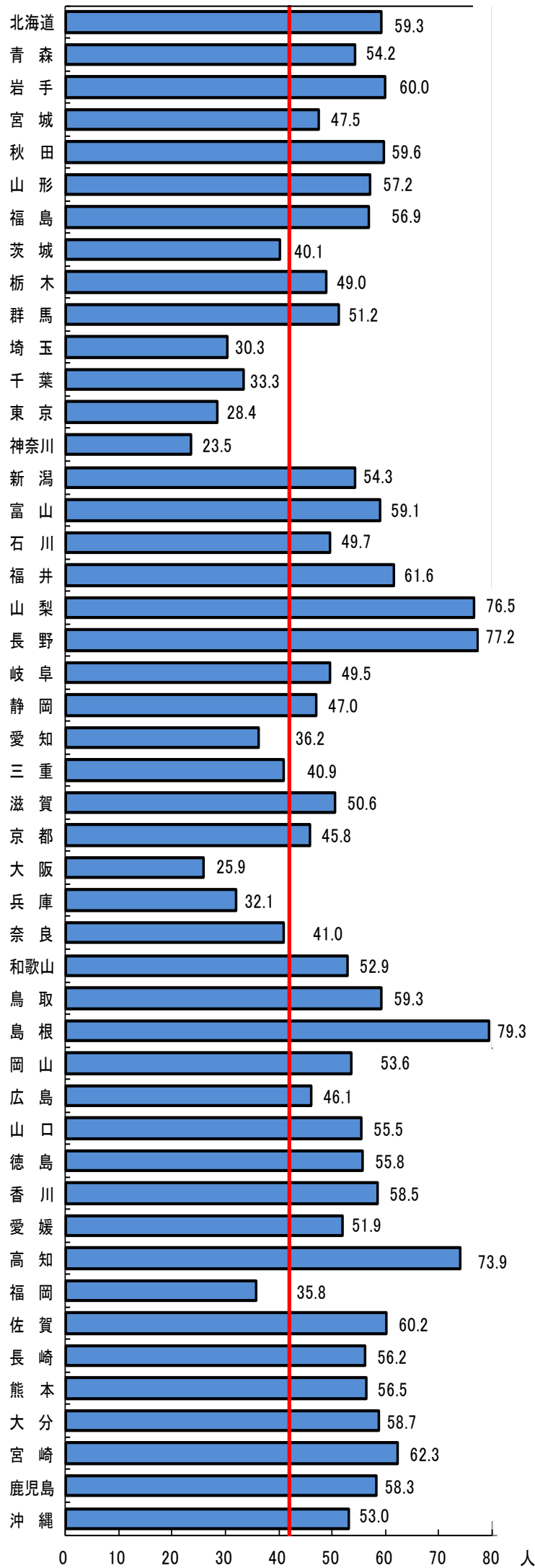
人口10万対就業助産師

平成30年末現在

平成30年末現在

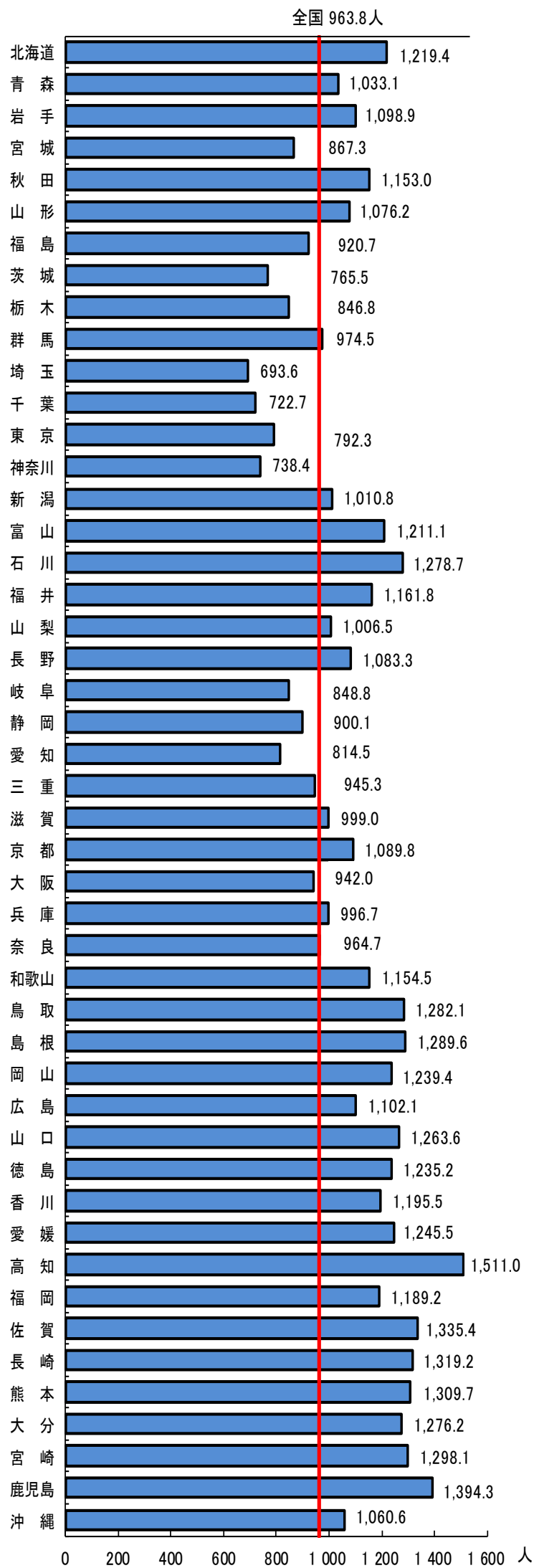
全国 41.9人

全国 29.2人



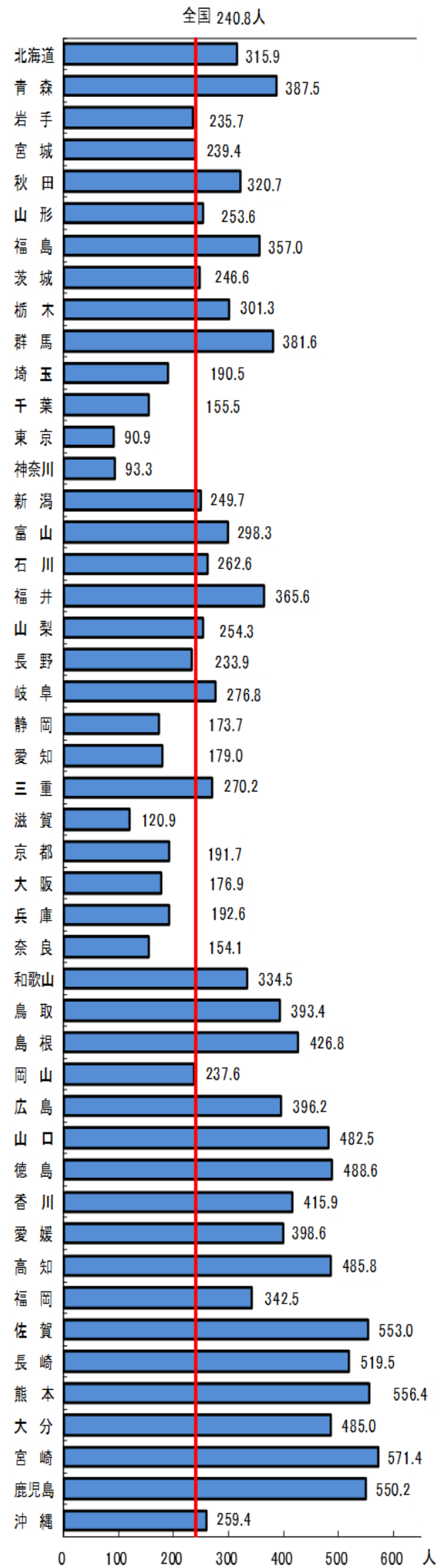
人口10万対就業看護師

平成30年末現在

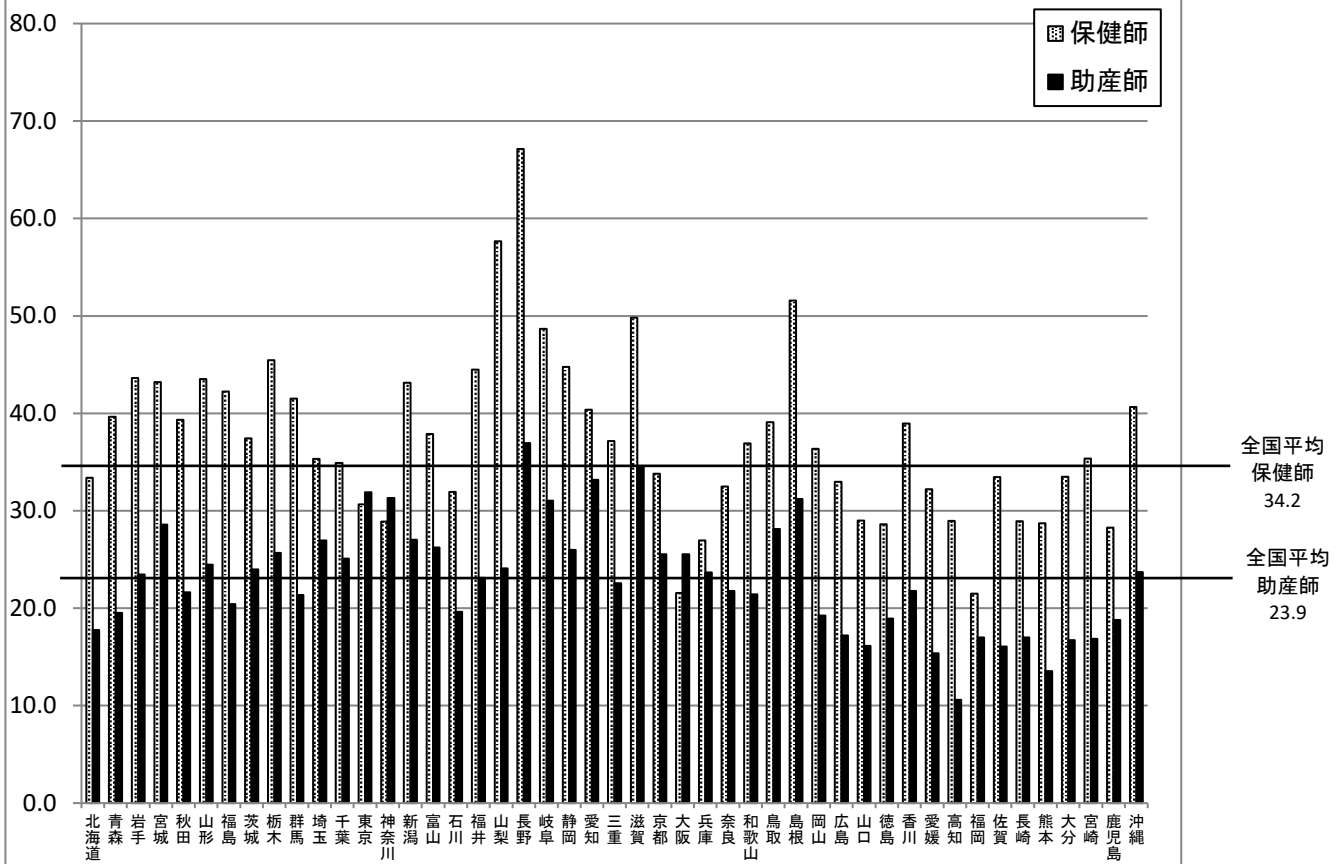


人口10万対就業准看護師

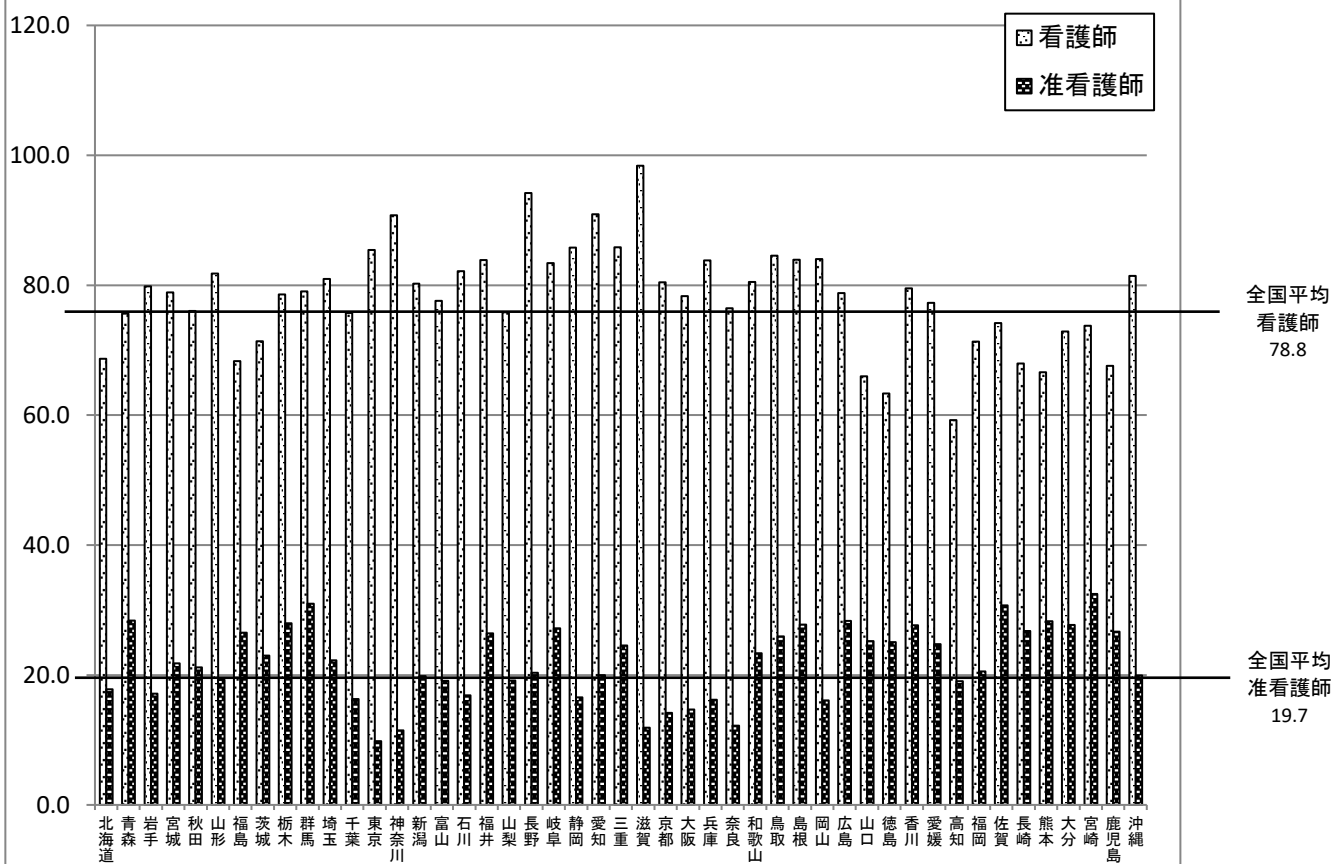
平成30年末現在



病院病床1,000床対保健師・助産師



病院病床100床対看護師・准看護師



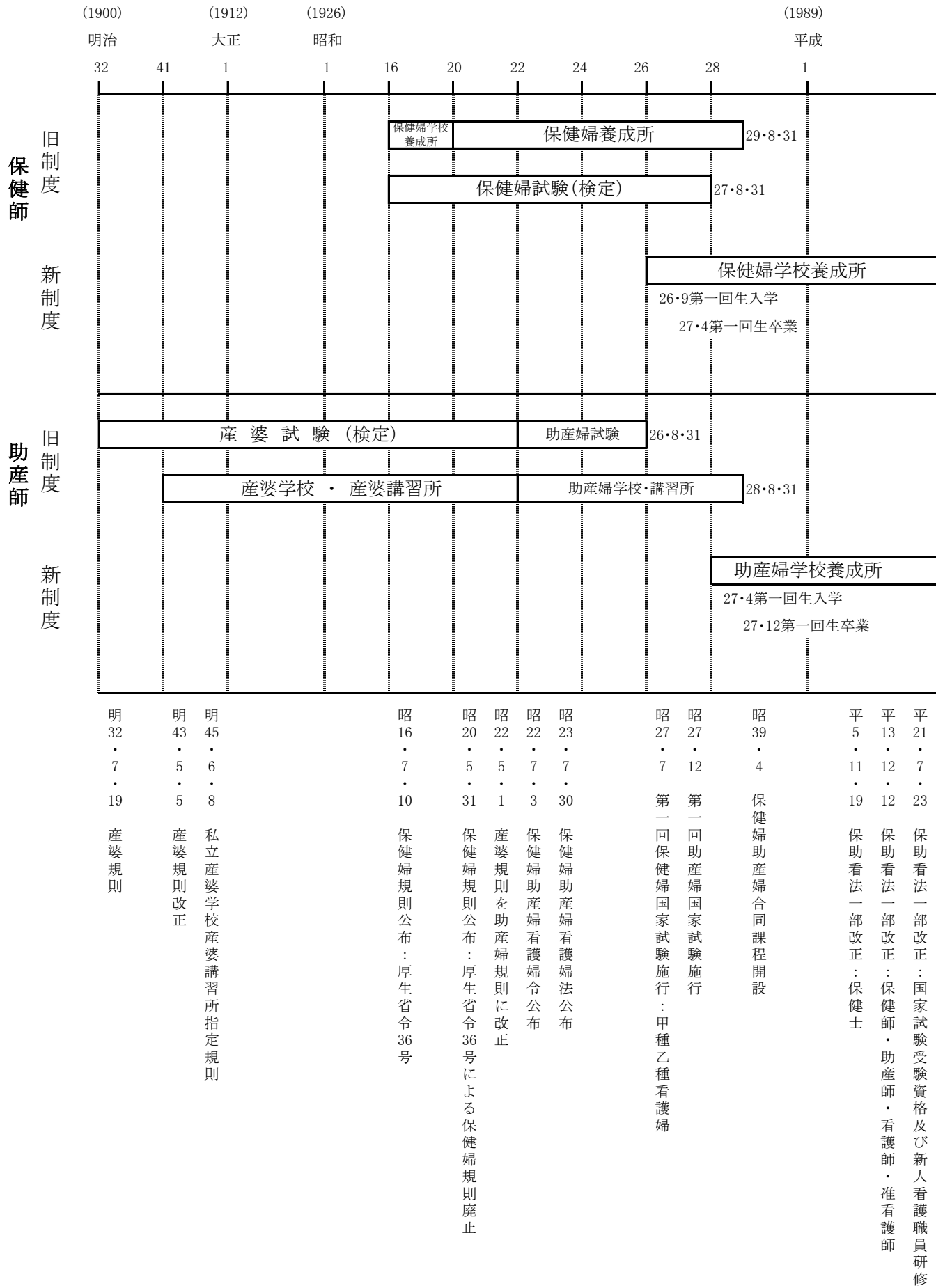
## 5 熊本県の主な医療関係統計

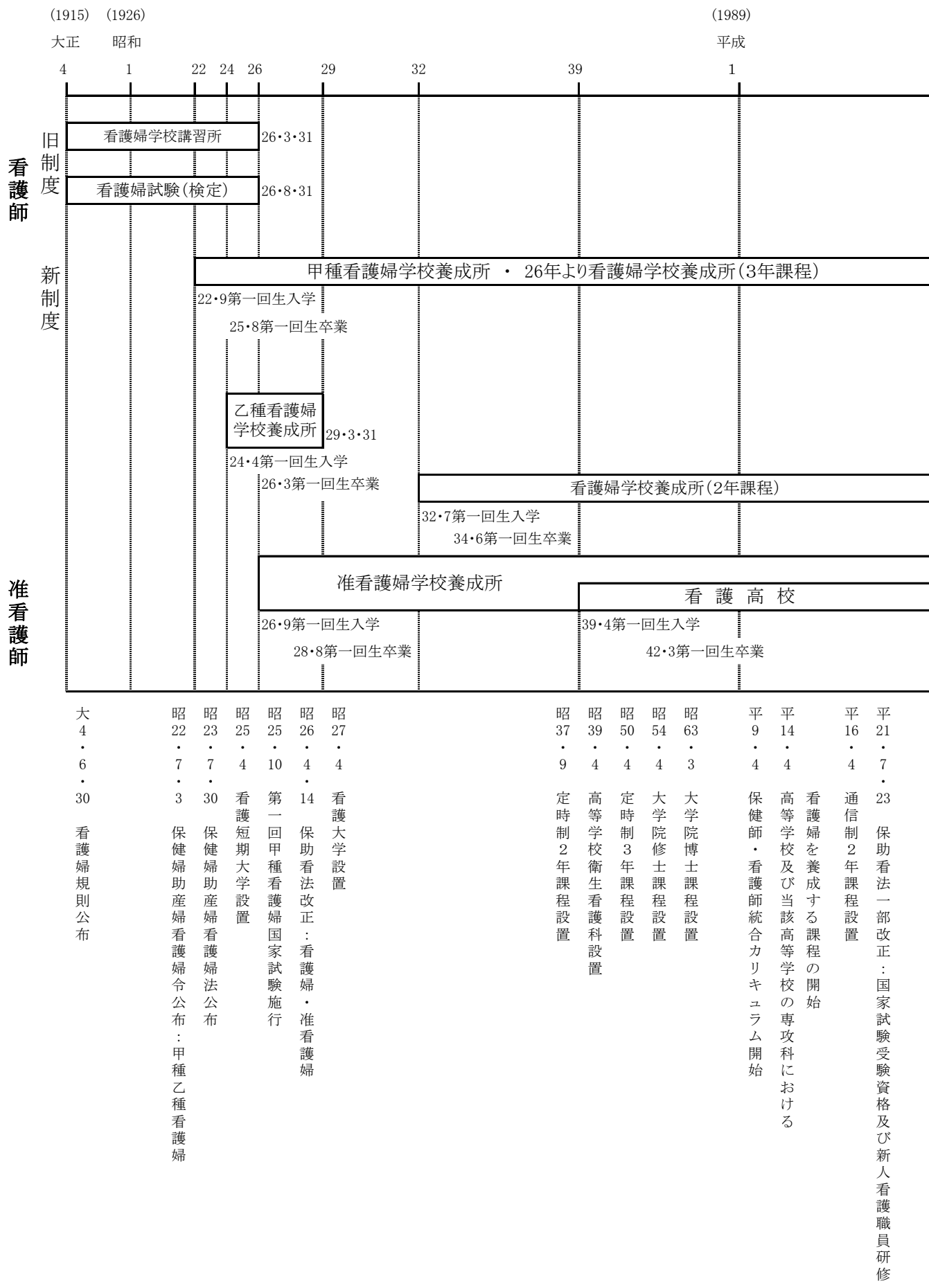
項 目		熊本県	全国順位 (降順)	全国	全国1位	全国47位	
病 院 (平成30年医療施設調査)	実 数	214		8,372			
	人口10万対	12.2	7位	6.6	高知県(17.8)	神奈川県(3.7)	
一般診療所 (平成30年医療施設調査)	実 数	1,463		102,105			
	人口10万対	83.3	23位	80.8	和歌山県(110.6)	埼玉県(59.0)	
歯科診療所 (平成30年医療施設調査)	実 数	847		68,613			
	人口10万対	48.2	29位	54.3	東京都(77.2)	福井県(38.6)	
病 床 (平成30年 医療施設調査)	病院総数	実 数	34,540	1,546,554			
		人口10万対	1,965.9	3位	1,223.1	高知県(2,551.6)	神奈川県(811.4)
	一般診療所	実 数	4,860		94,853		
		人口10万対	276.6	3位	75	大分県(321.2)	新潟県(25.3)
医 師 (平成30年医師・歯科医師・薬剤師調査)	実 数	5,310		327,210			
	人口10万対	302.2	10位	258.8	徳島県(346.7)	埼玉県(176.4)	
歯科医師 (平成30年医師・歯科医師・薬剤師調査)	実 数	1,350		104,908			
	人口10万対	76.8	18位	83	東京都(120.1)	滋賀県(56.2)	
薬剤師 (平成30年医師・歯科医師・薬剤師調査)	実 数	3,879		311,289			
	人口10万対	220.8	21位	246.2	東京都(365.8)	沖縄県(156.0)	
就業保健師 (平成30年衛生行政報告例)	実 数	992		52,955			
	人口10万対	56.5	18位	41.9	島根県(79.3)	神奈川県(23.5)	
就業助産師 (平成30年衛生行政報告例)	実 数	468		36,911			
	人口10万対	26.6	39位	29.2	島根県(47.9)	埼玉県(23.1)	
就業看護師 (平成30年衛生行政報告例)	実 数	23,012		1,218,606			
	人口10万対	1,309.7	5位	963.8	高知県(1,511.0)	埼玉県(693.6)	
就業准看護師 (平成30年衛生行政報告例)	実 数	9,776		304,479			
	人口10万対	556.4	2位	240.8	宮崎県(571.4)	東京都(90.9)	
受療率:人口10万対 (平成29年患者調査)	入 院	1,747	4位	1,036	高知県(2,101)	神奈川県(706)	
	外 来	6,572	5位	5,675	佐賀県(7,115)	沖縄県(4,586)	
退院患者平均在院日数 (平成29年患者調査)	総 数	40.2日	5位	29.3日	高知県(52.8日)	宮城県(19.7日)	
	病 院	42.8日	6位	30.6日	高知県(56.2日)	宮城県(20.9日)	
	一般診療所	23.1日	5位	12.9日	徳島県(37.8日)	群馬県(4日)	
病院の平均在院日数 (平成30年病院報告)	総 数	39.1日	5位	27.8日	高知県(45.6日)	東京都,神奈川県 (21.8日)	
病院の病床利用率 (平成30年病院報告)	総 数	82.2%	12位	80.5%	沖縄県,佐賀県 (86.2%)	福島県(71.5%)	
一日平均在院患者数 (平成30年病院報告)	人口10万対	1,616.5	4位	986.1	高知県(2,139.4)	神奈川県(652.3)	
一日平均外来患者数 (平成30年病院報告)	人口10万対	1,188.0	17位	1,055.1	高知県(1,743.6)	神奈川県(827)	

注:医療施設調査は、「休止・1年以上休診中」の施設を除いた「活動中の施設」について取りまとめたもの。  
 病院報告は、平成30年7月豪雨の影響により、平成30年7月分、8月分の報告において、広島県の病院1施設(尾三医療圏)は、報告がなかったため除いて集計したものの。



## 6 看護教育制度の推移





7 看護師等学校養成所年次別設置状況

年次	保健師・助産師・看護師 大 学	保健師（婦・士）	助産師（婦）	看 護 師（婦・士）				准 看 護 師（婦・士）	
				大学 ・ 短大	高等学校及び専攻科	3年課程	2年課程	養成所	衛生看護科
S25		県立保健婦養成講習所 (S18. 4. 19開校)				熊本大学医学部附属看護学校 国立熊本病院附属高等看護学院			
27		県立保健婦養成講習所廃止	熊本大学医学部附属看護学 校助産婦養成科					菊池恵楓園准看護婦養成所	
28						国立療養所再春荘附属高等看護 学院		熊本市医師会附属准看護師養成所 天草郡医師会附属准看護婦養成所	
29								八代市医師会附属准看護婦養成所 聖母慈恵病院附属准看護学校	
31								人吉医師会附属人吉准看護学校	
32								菊水町立病院附属准看護婦養成所	
34								熊本県小川再生院附属准看護人養成所	
35								菊池郡市医師会附属准看護婦養成所 阿蘇郡医師会附属准看護婦養成所	
38								鹿本郡市医師会附属准看護学院 牛深市立牛深准看護婦養成所	
39								熊本県小川再生院附属准看護人養成所 休校 水俣市葦北郡医師会准看護婦養成所	
40								龍ヶ岳町立准看護学院	
41									熊本信愛女学院高等学校衛生看護科 有明高等学校衛生看護科
42								公立多良木病院附属准看護学院	熊本中央女子高等学校衛生看護科
43							熊本看護専門学校（定時制）	宇土郡市医師会附属准看護学院 上益城郡医師会附属准看護学院 下益城郡医師会附属准看護学院	
44		熊本大学教育学部看護教員 養成課程		熊本大学教育学部看護教 員養成課程		熊本労災高等看護学院			
46							龍ヶ岳町立上天草病院附属高等 看護学校		玉名女子高等学校衛生看護科
47		熊本県立公衆衛生看護学院	熊本県立公衆衛生看護学院						
48							聖母慈恵看護専門学校	龍ヶ岳町立准看護学院廃止	
49								聖母慈恵病院附属准看護学校廃止	
50							熊本市医師会高等看護学院（定 時制）	熊本県小川再生院附属准看護人 養成所廃止	
52				熊本大学医療技術短期大学部 （3年課程）		上天草看護専門学校	国立療養所菊池恵楓園附属看護 学校		
53							龍ヶ岳町立上天草病院附属高等 看護学校廃止	菊池恵楓園附属准看護学校廃止	
54						熊本大学医学部附属看護学校廃止	有明高等学校衛生看護専攻科 水俣市葦北郡医師会立看護専門学校		
55			熊本大学医療技術短期大学部専 攻科助産学特別専攻 熊本大学医学部附属助産婦学校 廃止						
57								聖母慈恵病院看護高等学校廃止	

年次	保健師・助産師・看護師 大学	保健師（婦・士）	助産師（婦）	看護師（婦・士）			准看護師（婦・士）	
				大学・短大	高等学校及び専攻科	3年課程	2年課程	養成所
58				銀杏学園短期大学看護科 (2年課程)				
59								公立多良木病院附属看護学院廃止
60								牛深市立牛深看護学院廃止
H2		熊本県立保健学院（改名）	熊本県立公衆衛生看護学院 助産婦課程廃止					
3							本渡市立看護専門学校	
6							八代看護学校	
7						健康保険人吉看護専門学校		
8						本渡市立看護専門学校	本渡市立看護専門学校（3年課程に課程変更）	菊水町立病院附属看護高等専修学校廃止
9						熊本看護専門学校	熊本看護専門学校（全日制）（3年課程に課程変更） 中央女子高等学校衛生看護専攻科	
10	九州看護福祉大学		(九州看護福祉大学選択履修)				玉名女子高等学校衛生看護専攻科	
11								信愛女学院高等衛生看護科廃止
13							国立療養所菊池恵楓園附属看護学校廃止（H14.3月）	
14					課程変更（5年一貫） 有明高等学校看護科・専攻科 熊本中央高等学校看護学科 玉名女子高等学校看護学科		阿蘇郡医師会附属看護婦養成所廃止 宇土郡市医師会附属看護学院廃止 上益城郡医師会附属看護学院廃止 (H18.3月)	
15	熊本保健科学大学			銀杏学園短期大学廃止 (H16.3月)			水俣市葦北郡医師会立看護専門学校廃止（H16.3月）	課程変更に伴う衛生看護科廃止 (H16.3月) 有明高等学校 熊本中央高等学校 玉名女子高等学校
16	熊本大学医学部保健学科		(熊本大学医学部保健学科 選択履修)					水俣市葦北郡医師会看護婦養成所廃止
17				熊本大学医療技術短期大学部 廃止（H18.3月）		熊本看護専門学校（通信制）	課程変更に伴う衛生看護専攻科廃止 (H18.3月) 有明高等学校 熊本中央高等学校 玉名女子高等学校	
18		熊本県立保健学院廃止 (H19.3月)	熊本大学医療技術短期大学部助 産学専攻廃止（H19.3月）	熊本大学教育学部看護教員養 成課程廃止（H19.3月）				
19			熊本保健科学大学助産師別科			熊本再春荘病院附属看護学校廃 止（H20.3月）		
20						健康保険人吉看護専門学校廃止 (H21.3月)		
21						九州中央リハビリテーション学院 熊本駅前看護リハビリテーション学院		
23			熊本看護専門学校助産学科		城北高等学校	熊本市医師会看護専門学校		
24							熊本看護専門学校第2看護学科 (定時制) 廃止（H25.3月）	
26			九州看護福祉大学助産師選択履 修廃止（H27.3月）					
27			九州看護福祉大学助産学専 攻科（H27.4月）					
29							熊本看護専門学校通信制看護学 科廃止（H30.3月）	