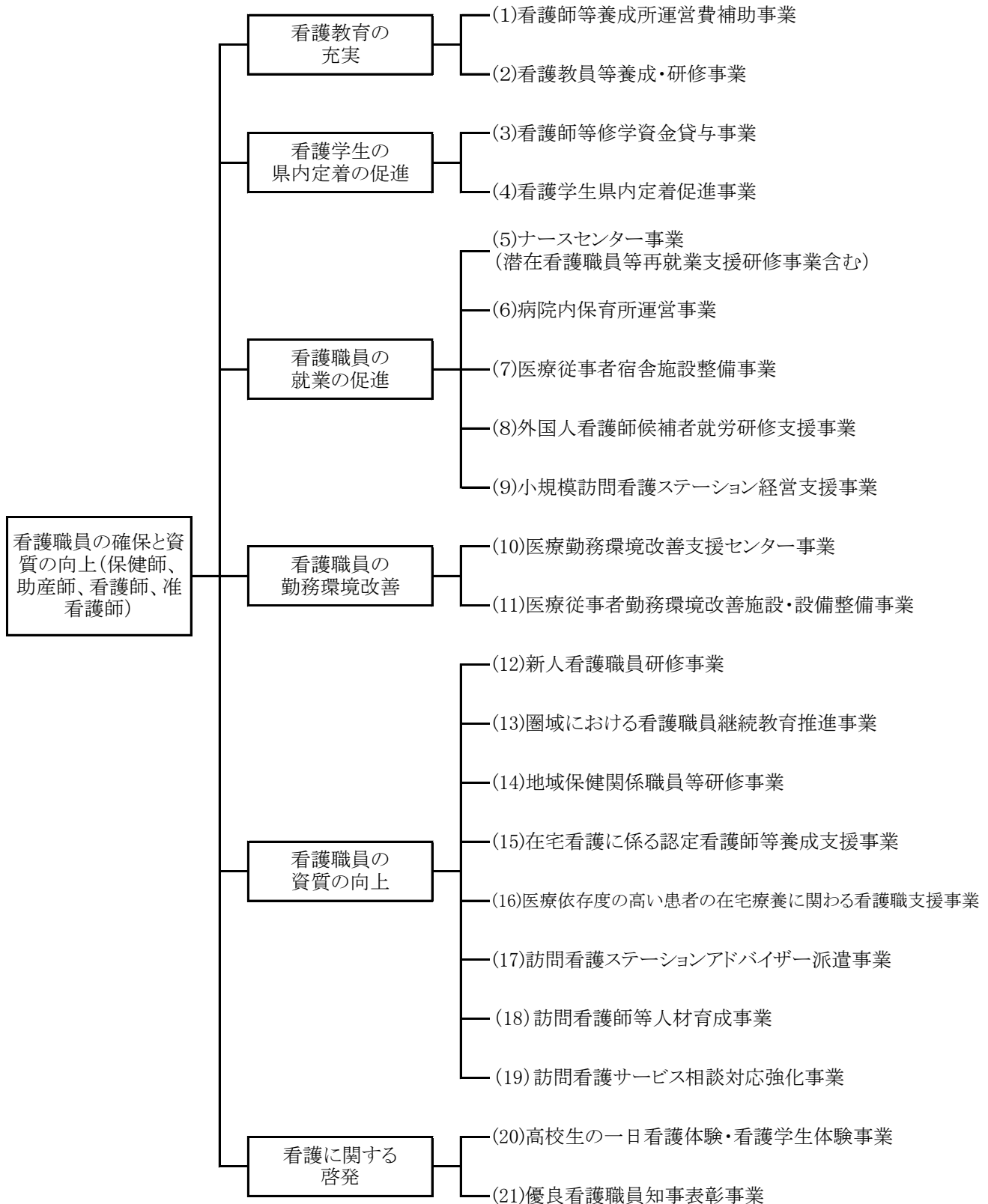


Ⅲ 看護職員確保対策

1 令和元年度(2019年度)看護職員確保・養成等に関する対策



看護師等を目指す看護学生を応援

看護師等修学資金貸与事業

看護師等を養成する看護師等学校養成所の在学者に、修学資金を貸与し、修学を容易にすることにより、県内の看護職員の確保を図ります。



看護師等の就業を応援

ナースセンター事業

保健師、助産師、看護師、准看護師の資格を持つ未就業の方に、県内の医療機関等の求人情報等を紹介するなど、就業を支援します。

～主な事業内容～



ナースバンク

相談者の要望に応じたきめ細かな就業支援

【離職時等の届出制度】

看護師等が離職する際や免許を持ちながら看護職に就いていない方がナースセンターに届出をします。
⇒届出をした方に対し、求人している医療機関等の情報をお伝えし、就業を支援します。



潜在看護師等
再就業支援研修

くまもと復興応援ナース

熊本地震による被災地域の医療提供体制の回復に向け、看護師等の短期間就業を支援

キャリアアップを応援

在宅看護に係る認定看護師等養成支援事業

在宅看護に係る分野の認定看護師等の資格取得に必要な経費を助成することにより、需要が高まっている在宅医療を担う人材の確保と質の向上を図ります。



より質の高い看護ケアに関する知識・技術を習得！
ケアが必要な方やその家族に対し、適切な看護を提供します！

～補助対象～

認定看護師：14分野(在宅看護に係るもの)

認定看護管理者：サードレベル

特定行為研修修了者：21区分全て

特定行為研修指導者

熊本県看護師等修学資金貸与制度

1 制度の目的

保健師、助産師、看護師又は准看護師養成施設の在学者に修学資金を貸与し、修学を容易にすることにより、県内の看護職員の確保・充実を図るものです。

2 制度の概要

対象者	看護師等学校養成所に在学し、卒業及び免許取得後、 <u>熊本県内の免除対象施設において看護業務に従事する予定の者</u> （熊本県以外の出身者も対象となります）。			
貸与額	区 分	学校養成所	貸与月額	貸与年額
	保健師・助産師・看護師	民間立	36,000円	432,000円
		国公立	32,000円	384,000円
	准看護師	民間立	21,000円	252,000円
国公立		15,000円	180,000円	
貸与期間	1年間（継続申請可能です。）			

3 返還の免除条件（平成30年度（2018年度）貸与者から免除条件を変更）

卒業後2年以内に免許を取得し、直ちに条例で定める施設で看護職員として下表の期間就業した場合、返還の債務が免除されます。

対象施設		市町村	熊本市	熊本市を除く市町村	
				へき地を有しない 圏域に所在	へき地を有する 圏域に所在
病院	200床以上 （※を除く）	対象外	5年	5年	
	200床未満 （※を含む）			3年 （特定施設）	
診療所		5年	5年	3年 （特定施設）	
訪問看護ステーション・介護老人保健施設等 その他対象施設				3年 （特定施設）	

※精神病床が80%以上の病院等

詳細は県ホームページ
をご覧ください！ ⇒⇒

200床以上の病院（熊本市を除く）も新たに対象になりました！

へき地等に所在する施設については、就業期間を3年に短縮しました！



4 「返還」が必要となるケース

修学生に以下のような事由が生じた場合、修学資金を返還しなければなりません。

- ① 修学資金の貸与契約が解除されたとき（辞退、退学または在学中の死亡）
- ② 卒業後、2年以内に看護職員の免許を取得しなかったとき
- ③ 卒業後、直ちに条例で定める施設等において看護業務に従事しなかったとき
- ④ 卒業後、直ちに業務に従事したが、返還債務の免除を受ける前に業務外の事由により死亡し、又は施設等において看護業務に従事しなくなったとき



©2010
熊本県くまモン

【制度についてのお問合せ先】

熊本県健康福祉部健康局 医療政策課 看護班
Tel：096-333-2206

くまもと復興応援ナース

大募集

from 京都

2度支援に
来ました



熊本地震から約3年4か月が経過しましたが、阿蘇地域においては、基幹道路の復旧に数年を要する現状で、看護職員の確保が深刻な状況が続いています。

熊本県では被災地域の医療提供体制の回復を支援する、「くまもと復興応援ナース」を引き続き募集しています。熊本の医療を、あなたの力で応援してください。

※これまでに全国各地から62名の方に応援ナースとして支援いただいています(令和元年7月現在)。

安心の勤務体制を整えます

勤務機関の調整から支援終了まで、専従のコーディネーターがしっかりサポートします！

応援ナースが
集まっての交流会!



別々の病院勤務でしたが、
交流会で仲良くなりました!

from 福岡

同病院勤務。
休日を一緒に
楽しみました!



from 京都

from 大阪

from 鹿児島



阿蘇で働いて みませんか?

雄大な自然と豊かな食材、温泉に恵まれた阿蘇

◆ 休日は阿蘇の大自然を満喫! ◆ 最短1か月～長期間勤務も可能! ◆ 温泉入浴券など特典もあり!

詳しくはホームページをご覧ください。

<http://nc.kna.or.jp/fukkou/>

くまもと復興応援ナース

検索

【登録・お問合せ先】

熊本県ナースセンター

☎096-365-7660

■ 受付時間(土日を除く) 9:00~12:00/13:00~17:00

〒862-0901 熊本県熊本市東区東町3丁目10番39号 公益社団法人 熊本県看護協会

