

生活排水処理施設にはいろいろな種類があります

地域のさまざまな状況に合わせて、行政や住民の費用負担を考慮した最適な方法での整備が進められています。

各家庭で設置する「浄化槽」のほか、農山漁村地域で整備されている「集落排水施設」、都市部で整備されている「下水道」などの生活排水処理施設があります。

みんなの家庭ではどの生活排水処理施設を使用しているか考えてみましょう。

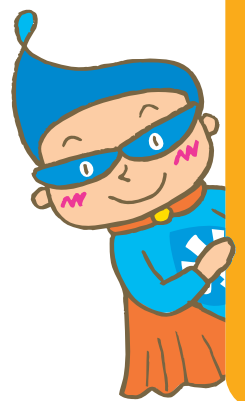


家屋がまばらな地域は主に
浄化槽

農山漁村の家屋が
集まっている地域は主に
集落排水施設



家屋が多く集まっている
地域は主に
下水道

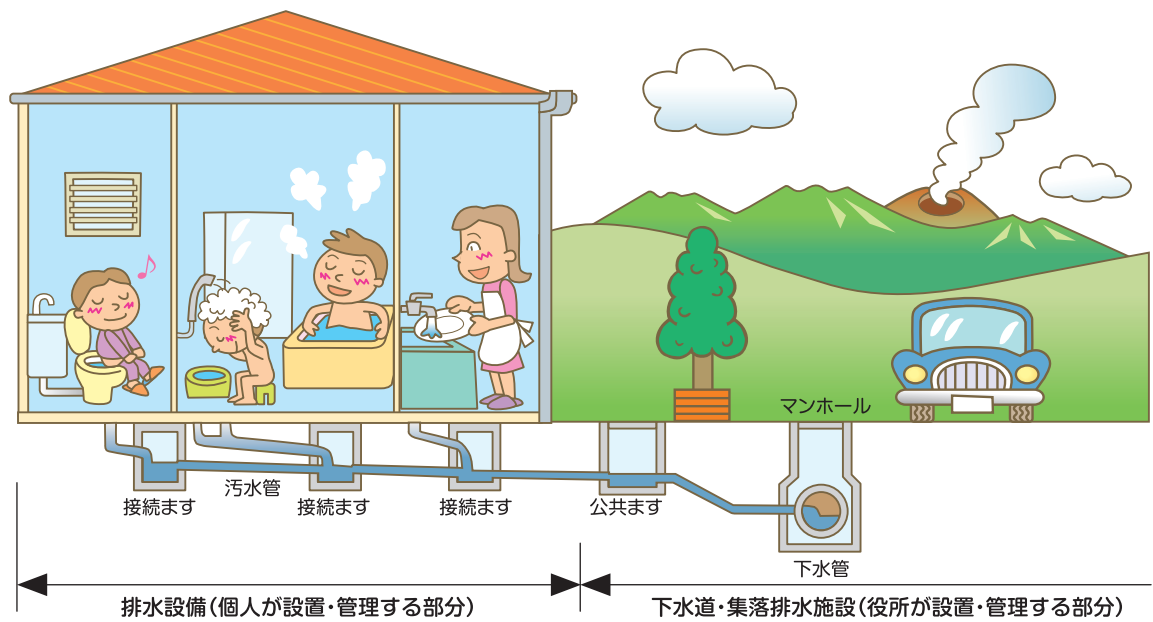


下水道や集落排水施設への 接続をお願いします

トイレの排水だけを処理する単独処理浄化槽や汲取り式のトイレを使用されているご家庭の場合、お風呂や台所からの汚れた水は、そのまま川や海に流れてしまいます。

そこで、下水道や集落排水施設が整備されている地域のご家庭には、これらに接続していただくようお願いいたします。下水道管が整備された後、自宅敷地内に汚水管などの排水設備等を設置して公共ますに接続してください。(下水道法で接続が義務づけられています。)

排水設備の工事をする場合はお住まいの市町村へ事前に出発が必要です。



定期的に掃除しましょう

接続ます

まずは、1ヶ月に1回程度エルボを取り外して付着している油脂類やゴミを取り除いて掃除をしましょう。

床トラップ

便所やお風呂の床に設けられた排水口(床トラップ)は、ときどき目皿を取り外して掃除し、水を補給してあげましょう。

