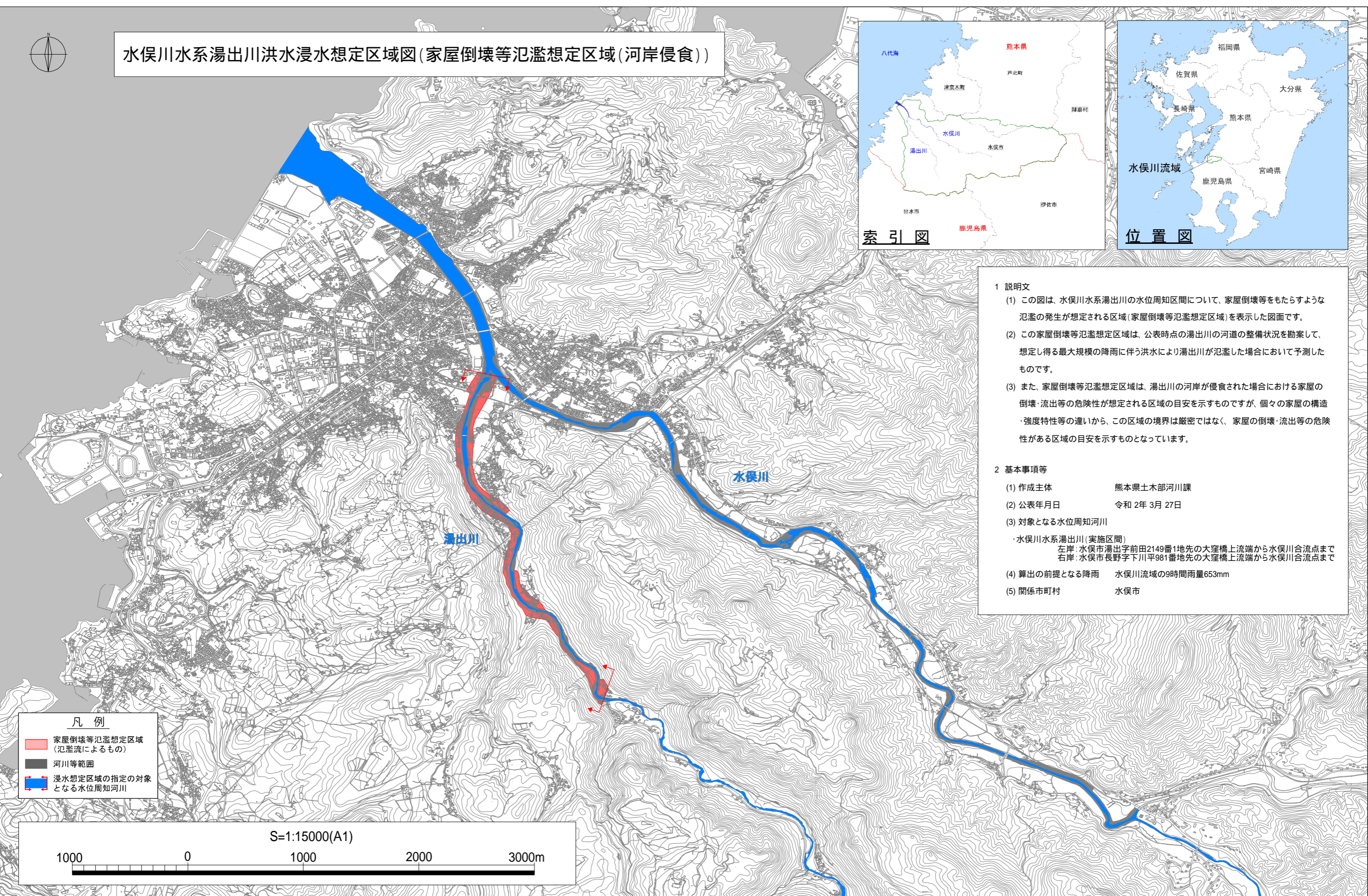




水俣川水系湯出川洪水浸水想定区域図(家屋倒壊等氾濫想定区域(河岸侵食))



1 説明文

(1) この図は、水俣川水系湯出川の水位周知区間について、家屋倒壊等をもたらすような氾濫の発生が想定される区域(家屋倒壊等氾濫想定区域)を表示した図面です。

(2) この家屋倒壊等氾濫想定区域は、公表時点の湯出川の河道の整備状況を勘案して、想定し得る最大規模の降雨に伴う洪水により湯出川が氾濫した場合において予測したものです。

(3) また、家屋倒壊等氾濫想定区域は、湯出川の河岸が侵食された場合における家屋の倒壊・流出等の危険性が想定される区域の目安を示すものですが、個々の家屋の構造・強度特性等の違いから、この区域の境界は厳密ではなく、家屋の倒壊・流出等の危険性がある区域の目安を示すものとなっています。

2 基本事項等

(1) 作成主体 熊本県土木部河川課

(2) 公表年月日 令和 2年 3月 27日

(3) 対象となる水位周知河川

- ・水俣川水系湯出川(実施区間)
- 左岸: 水俣市湯出字前田2149番1地先の大窪橋上流端から水俣川合流点まで
- 右岸: 水俣市長野字下川平981番地先の大窪橋上流端から水俣川合流点まで

(4) 算出の前提となる降雨 水俣川流域の9時間雨量653mm

(5) 関係市町村 水俣市

凡例

- 家屋倒壊等氾濫想定区域(氾濫流によるもの)
- 河川等範囲
- 浸水想定区域の指定の対象となる水位周知河川

