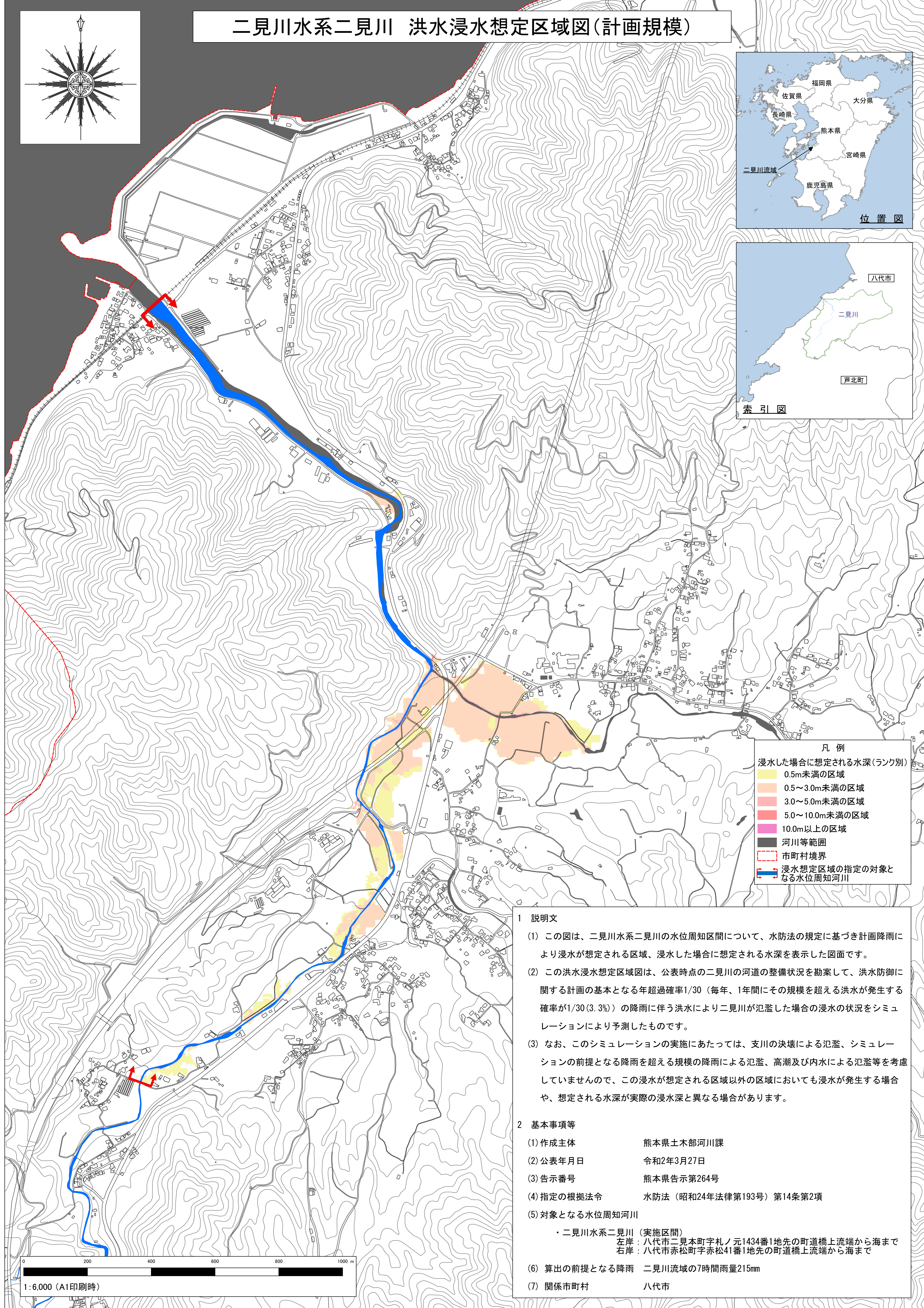
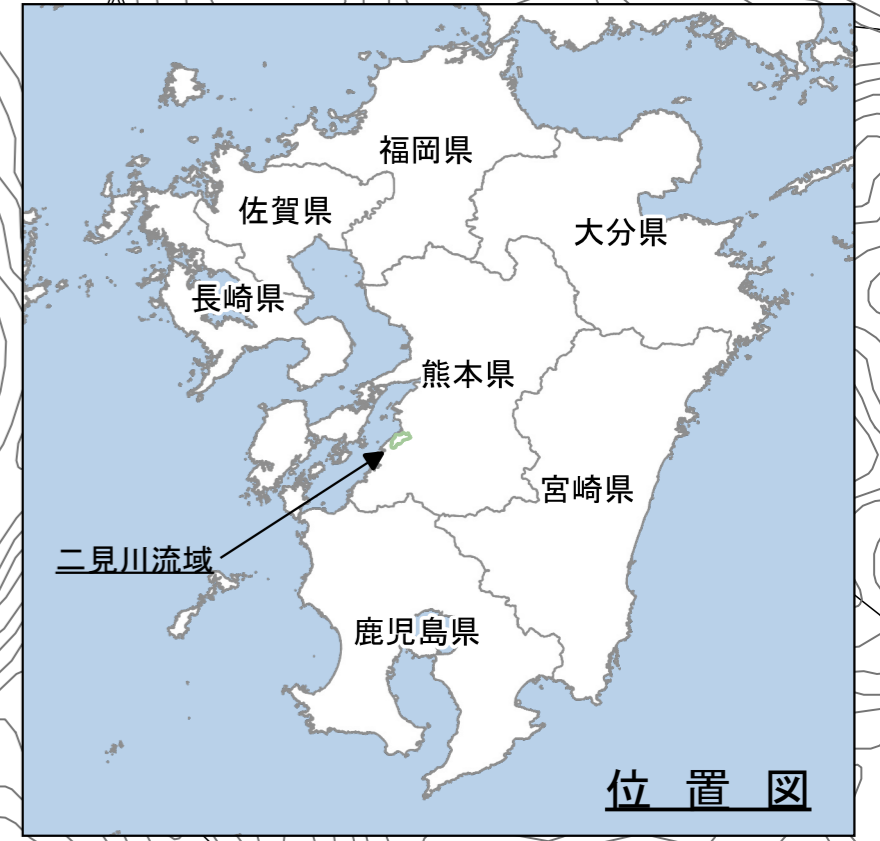
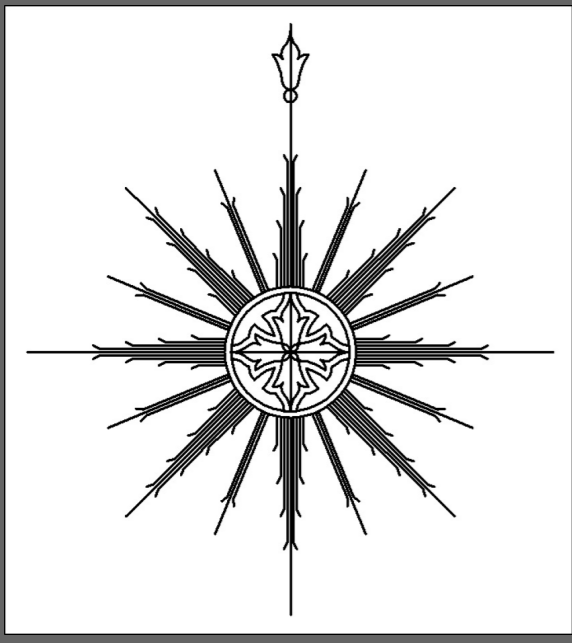


# 二見川水系二見川 洪水浸水想定区域図(計画規模)



浸水した場合に想定される水深(ランク別)
0.5m未満の区域
0.5~3.0m未満の区域
3.0~5.0m未満の区域
5.0~10.0m未満の区域
10.0m以上の区域
河川等範囲
市町村境界
浸水想定区域の指定の対象となる水位周知河川

1 説明文

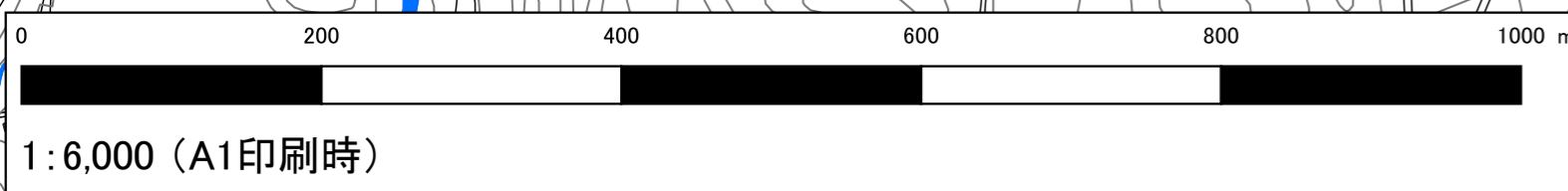
(1) この図は、二見川水系二見川の水位周知区間について、水防法の規定に基づき計画降雨により浸水が想定される区域、浸水した場合に想定される水深を表示した図面です。

(2) この洪水浸水想定区域図は、公表時点の二見川の河道の整備状況を勘案して、洪水防御に関する計画の基本となる年超過確率1/30（毎年、1年間にその規模を超える洪水が発生する確率が1/30(3.3%)）の降雨に伴う洪水により二見川が氾濫した場合の浸水の状況をシミュレーションにより予測したものです。

(3) なお、このシミュレーションの実施にあたっては、支川の決壊による氾濫、シミュレーションの前提となる降雨を超える規模の降雨による氾濫、高潮及び内水による氾濫等を考慮していませんので、この浸水が想定される区域以外の区域においても浸水が発生する場合や、想定される水深が実際の浸水深と異なる場合があります。

2 基本事項等

(1) 作成主体	熊本県土木部河川課
(2) 公表年月日	令和2年3月27日
(3) 告示番号	熊本県告示第264号
(4) 指定の根拠法令	水防法（昭和24年法律第193号）第14条第2項
(5) 対象となる水位周知河川	・ 二見川水系二見川（実施区間） 左岸：八代市二見本町字札ノ元1434番1地先の町道橋上流端から海まで 右岸：八代市赤松町字赤松41番1地先の町道橋上流端から海まで
(6) 算出の前提となる降雨	二見川流域の7時間雨量215mm
(7) 関係市町村	八代市



1:6,000 (A1印刷時)