

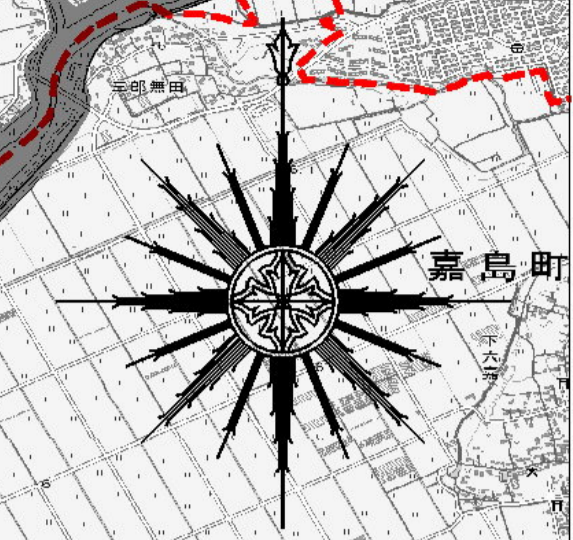
# 緑川水系浜戸川洪水浸水想定区域図(浸水継続時間)

## 1. 説明文

- (1) この図は、緑川水系浜戸川の水位周知区間について、水防法の規定に基づき浸水継続時間を表示した図面です。
- (2) この浸水継続時間は、公表時点の浜戸川の河道及び洪水調節施設の整備状況を勘案して、想定し得る最大規模の降雨に伴う洪水により浜戸川が氾濫した場合の浸水の状況をシミュレーションにより予測したものです。
- (3) なお、このシミュレーションの実施にあたっては、支川の決壊による氾濫、シミュレーションの前提となる降雨を超える規模の降雨、高潮及び内水による氾濫等を考慮していません(ただし、潤川からの溢水は考慮)。この想定される浸水継続時間が実際の浸水継続時間と異なる場合や、浸水継続時間が明示されていない区域においても浸水が発生する場合があります。

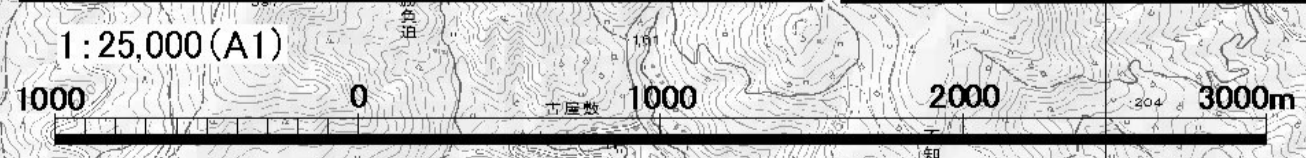
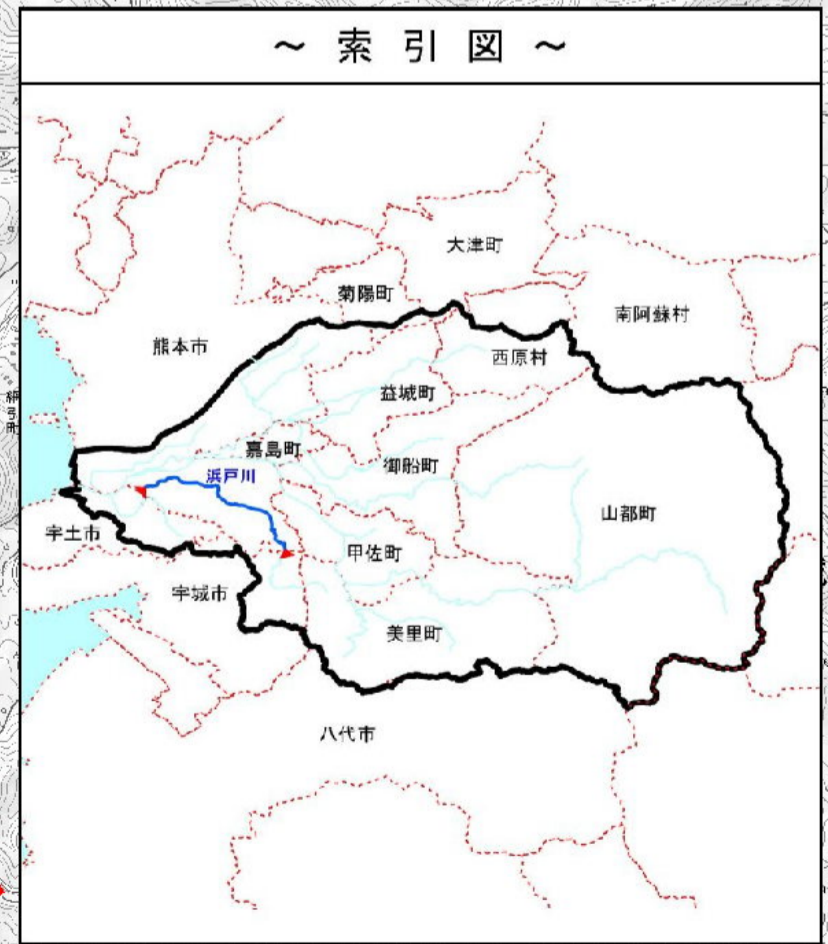
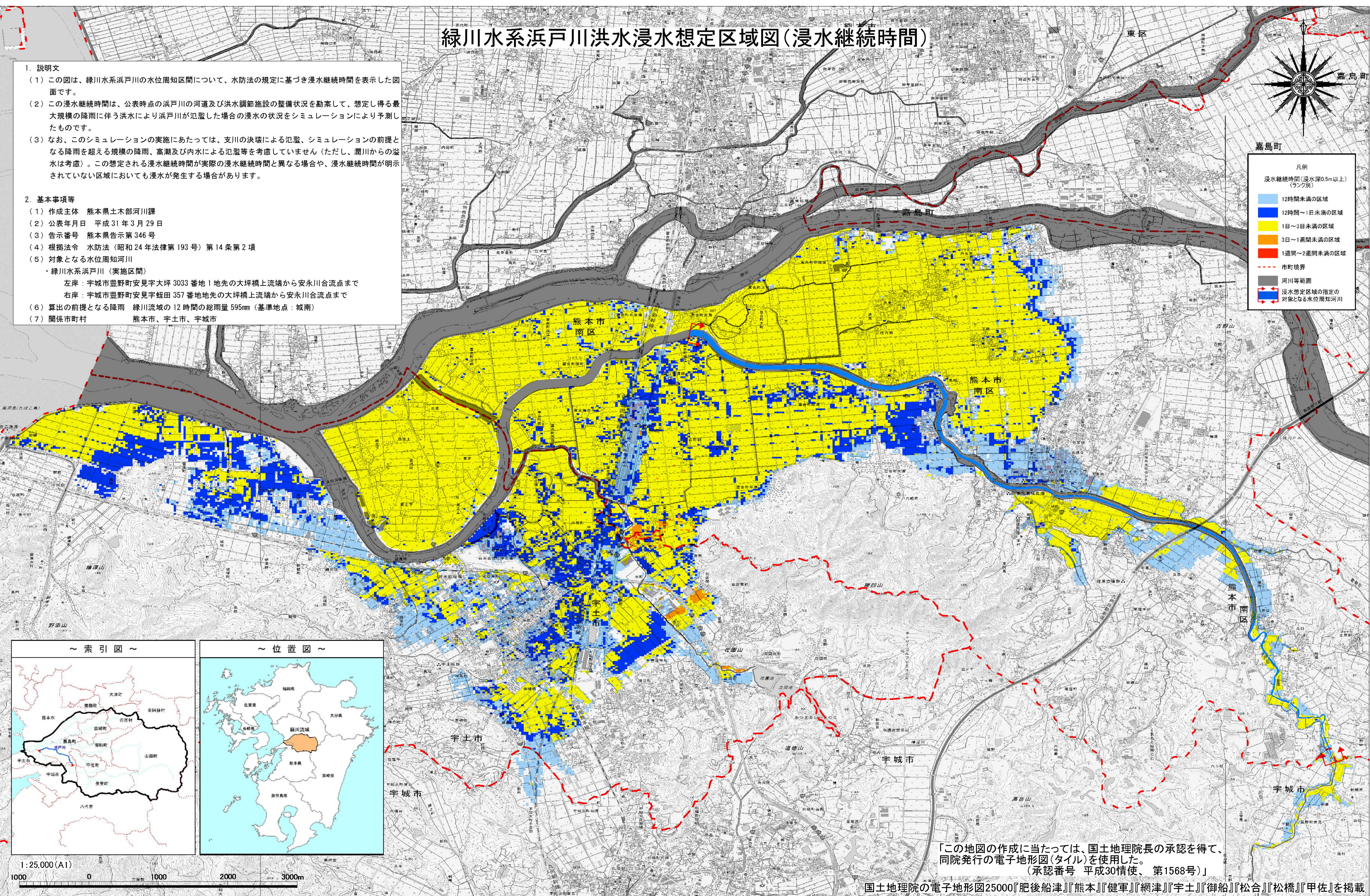
## 2. 基本事項等

- (1) 作成主体 熊本県土木部河川課
- (2) 公表年月日 平成31年3月29日
- (3) 告示番号 熊本県告示第346号
- (4) 根拠法令 水防法(昭和24年法律第193号)第14条第2項
- (5) 対象となる水位周知河川
  - ・緑川水系浜戸川(実施区間)
    - 左岸：宇城市豊野町安見字大坪3033番地1地先の大坪橋上流端から安永川合流点まで
    - 右岸：宇城市豊野町安見字蛭田357番地地先の大坪橋上流端から安永川合流点まで
- (6) 算出の前提となる降雨 緑川流域の12時間の総雨量595mm(基準地点：城南)
- (7) 関係市町村 熊本市、宇土市、宇城市



凡例

浸水継続時間(浸水深0.5m以上)(ラング別)
12時間未満の区域
12時間～1日未満の区域
1日～3日未満の区域
3日～1週間未満の区域
1週間～2週間未満の区域
市町村界
河川等範囲
浸水想定区域の指定の対象となる水位周知河川



「この地図の作成に当たっては、国土地理院長の承認を得て、同院発行の電子地形図(タイル)を使用した。(承認番号 平成30情使、第1568号)」

国土地理院の電子地形図25000『肥後船津』『熊本』『健軍』『網津』『宇土』『御船』『松合』『松橋』『甲佐』を掲載