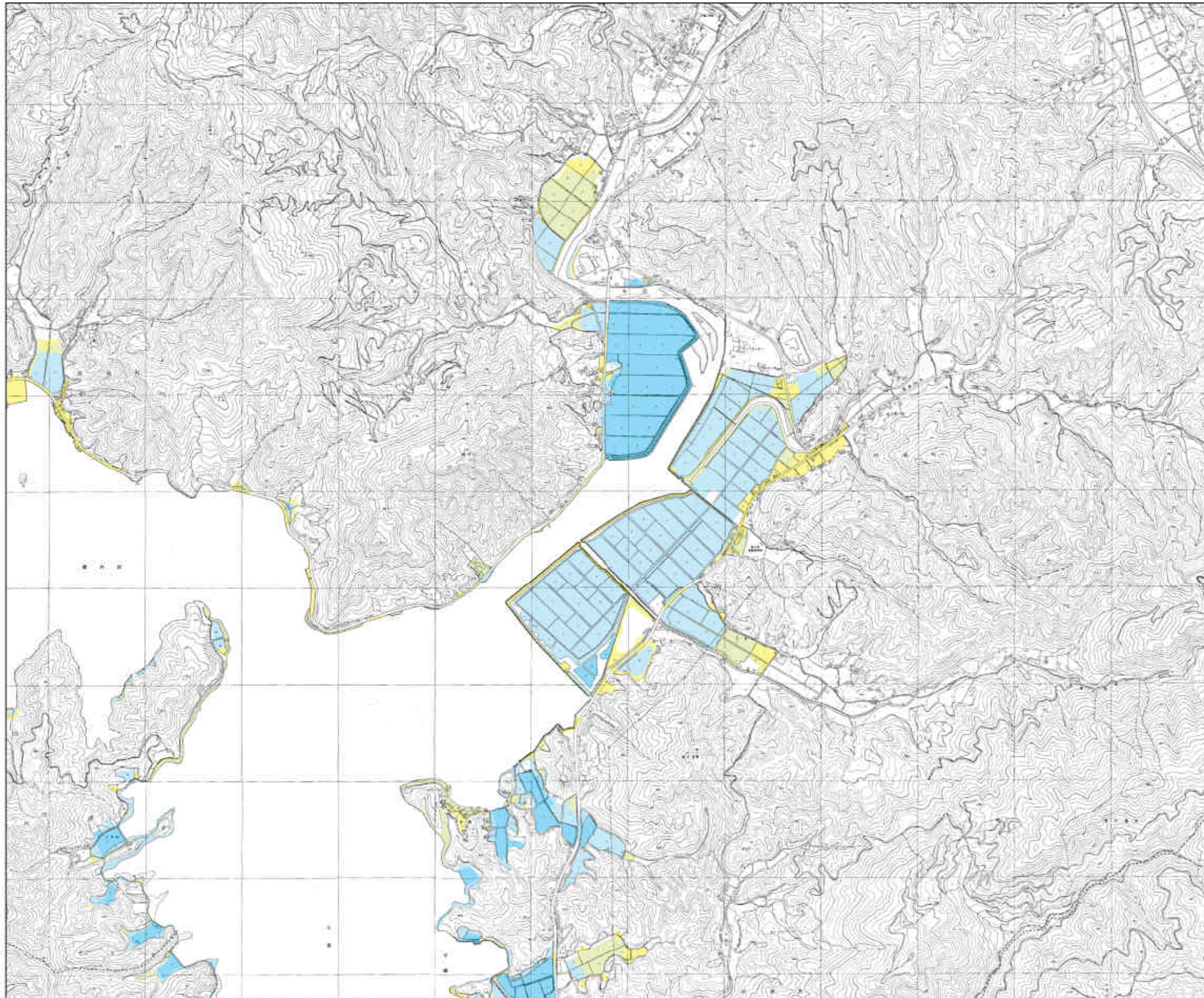
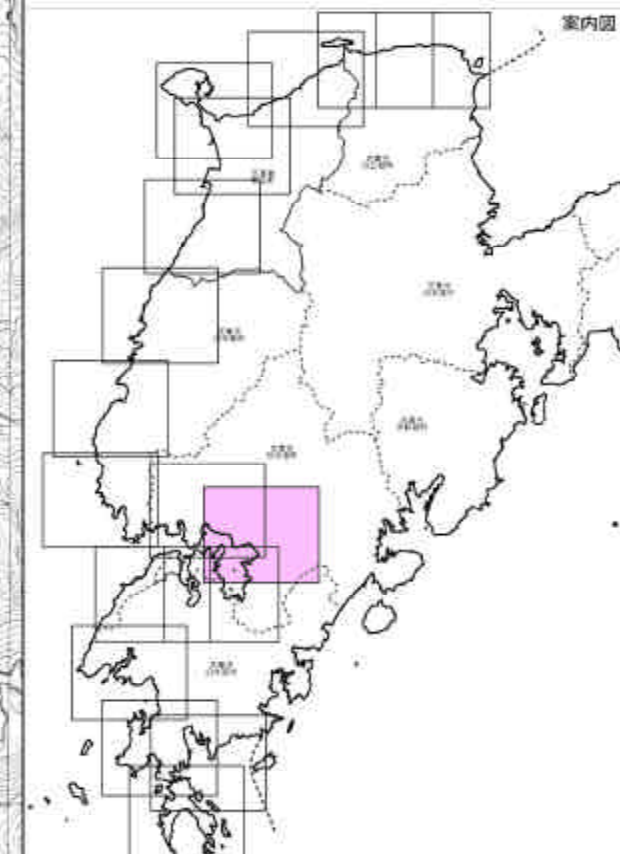


高潮浸水想定区域図(旧河浦町) 2/4



1. 説明文
 - (1) この図は、太平洋沿岸(南東北-大東市)について、太平洋沿岸域を中心とした過去の地震観測資料に基づいた数値シミュレーションにより算出される最大規模の台風により起こされる高潮、高潮により想定される浸水想定区域と、当該区域が浸水した際に想定される水深をこの図に示しています。
 - (2) この浸水想定区域は、大東市(旧河浦町)高潮対策事業(1)における浸水想定区域の算出結果及び河川等の影響状況等を勘案して、想定最大の高潮、高潮により浸水した場合には想定される浸水の状況を示したシミュレーションにより算出されたものです。
 - (3) なお、この浸水想定区域の算出にあたっては、河川からの洪水の影響、想定される高潮、高潮による影響等を考慮していませんので、この浸水想定区域に指定されていない区域においても浸水が発生する可能性があります。また、想定される浸水が実際の浸水深と異なる場合があります。
2. 基本事項
 - (1) 作成主体 大東市河川課
 - (2) 作成年月日 平成20年1月
 - (3) 対象となる地域 大東市、南東北沿岸
 - (4) 作成の目的となる目的、事項 高潮対策事業(1)の浸水想定区域に指定される最大規模の浸水想定区域を示すこととし、浸水想定区域は、最大規模の浸水と同時発生するとしています。
 - (5) 関係する自治体 大東市、南東北
 - (6) その他特記事項 浸水想定区域の算出に当たっては、河川からの洪水の影響は考慮していません。



凡例

浸水した場合に想定される水深(ランク別)及び浸水の目安	
0.5m未満の区域	0.5mは大人の膝まで浸水する高さ。水深10m以上の浸水想定区域から浸水想定区域へ、浸水想定区域は、玄関・バルコニーへの浸水が想定される。
0.5m～1.0m未満の区域	1.0mは大人の膝まで浸水する高さ。浸水や高潮による、浸水物や浸水による被害など、浸水想定区域は、大人でも浸水の危険がある。子供によっては泳ぐような高さであり、一般に、子供やお年寄りなど、災害弱者の被害は想定される。
1.0m～2.0m未満の区域	2.0mは1階下まで浸水する高さ。様々な浸水物も想定されることあり、浸水の被害が深刻になる。水位が各階へ上昇する場合は、浸水はより深刻な危険性がある。浸水想定区域は、浸水による被害は深刻である。
2.0m～5.0m未満の区域	2階の下まで浸水する高さ。浸水想定区域は、一般に大人でも浸水が深刻な被害を受ける。浸水による被害は深刻である。浸水による被害は深刻である。浸水による被害は深刻である。
5.0m以上の区域	浸水想定区域は、浸水による被害は深刻である。浸水による被害は深刻である。浸水による被害は深刻である。



この地図は、国土地理院の地図をベースとして5,000分の1の地形基本図データを利用したものである。(承認番号 国測第102号-平成19年7月17日)