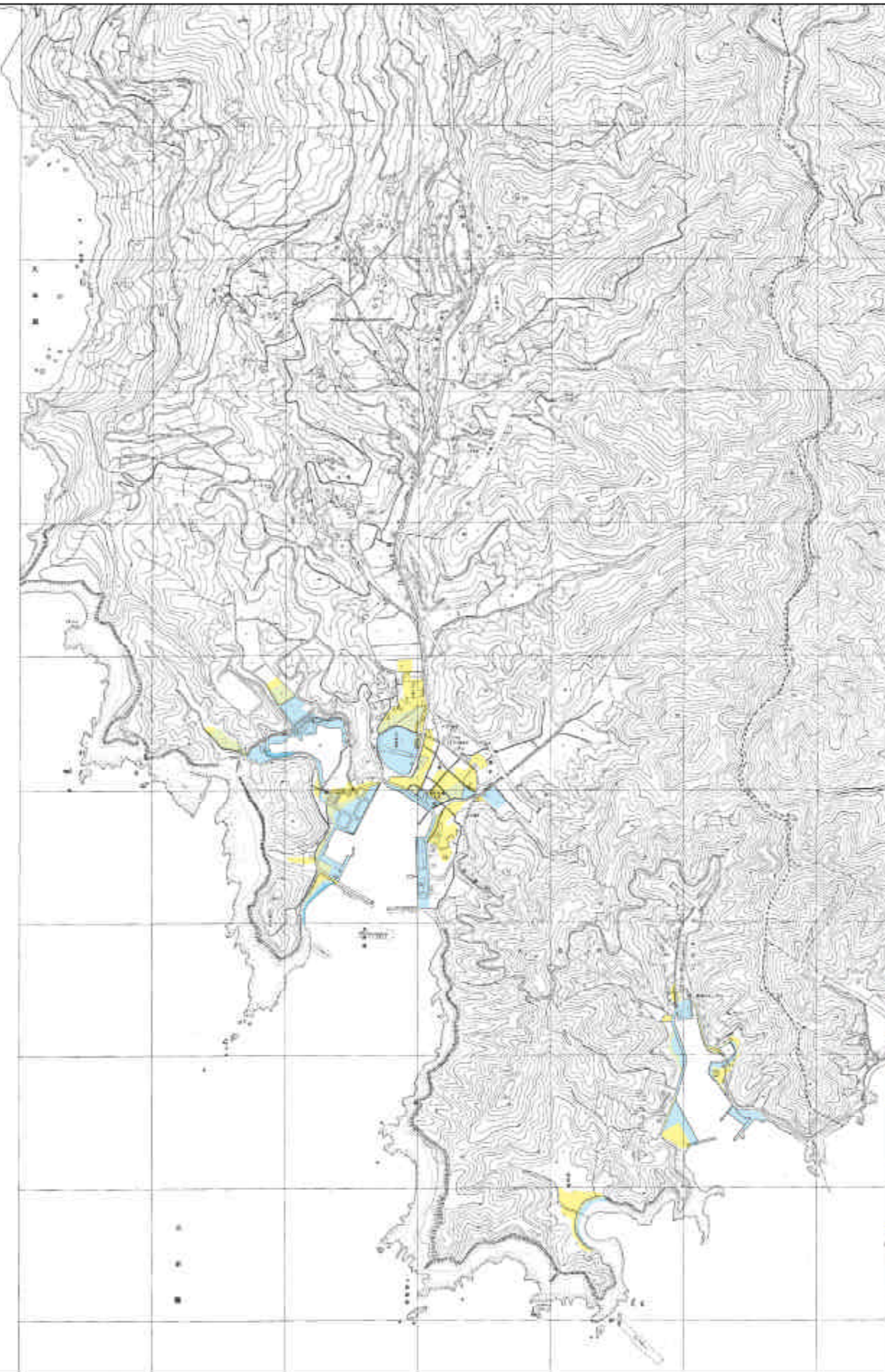
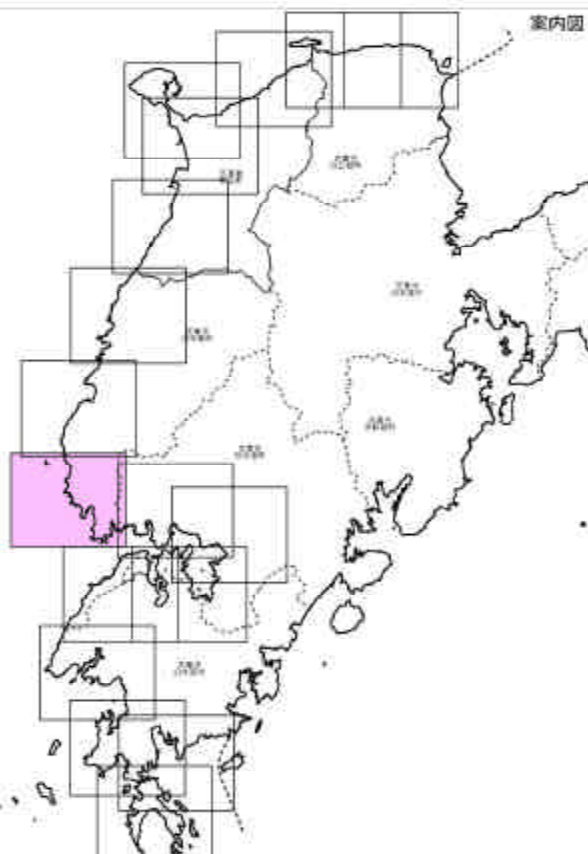


### 高潮浸水想定区域図(旧天草町) 3/3



1. 説明文
- この図は、大津波沿岸(南北-天草市)について、熊本県下沿岸域を中心とした過去の地震観測資料に基づいた数値シミュレーションにより算出される最大規模の台風により起こされる高潮、高潮により想定される浸水想定区域と、当該区域が浸水した際の想定される水深を掲載したものです。
  - この浸水想定区域は、天草湾沿岸(南北-天草市)における高潮発生時の高潮発生及び浸水想定区域の算出状況等を踏まえ、想定される最大の高潮、高潮により想定される浸水想定区域の水深をシミュレーションにより算出したものです。
  - なお、このシミュレーションの算出結果については、国からの浸水の把握、想定区域を算出、算定による把握を考慮していませんので、この浸水想定区域に指定されていない区域においても浸水が発生する可能性があります。想定される水深が実際の浸水深と異なる場合があります。
2. 基本事項
- 作成主体 熊本県天草市
  - 作成年月日 平成20年1月
  - 対象となる地域 天草市、南北町
  - 作成の前提となる条件、高潮 高潮発生は、国からの浸水の把握、想定区域を算出、算定による把握を考慮していませんので、この浸水想定区域に指定されていない区域においても浸水が発生する可能性があります。想定される水深が実際の浸水深と異なる場合があります。
  - 関係市町村 天草市、南北町
  - その他担当部署 熊本県天草市建設部



凡例

浸水した場合に想定される水深(ランク別)及び浸水の目安

0.5m未満の区域	0.5mは大人の膝まで浸水する高さ。水深0.5m以下は、日常生活で支障をきたす可能性は低く、浸水想定区域への浸水が想定される。
0.5m～1.0m未満の区域	1.0mは大人の膝まで浸水する高さ。浸水や高潮による、浸水物や運搬に注意が必要となるなど、浸水想定区域に指定されている。平地に比べて浸水想定区域であり、一般に、子供やお年寄りなど、災害弱者の立ち回りは困難である。
1.0m～2.0m未満の区域	2.0mは1階軒下まで浸水する高さ。様々な浸水物も想定されることあり、避難の危険が高くなる。水位が急激に上昇する場合は、浸水想定区域に指定されている。浸水想定区域に指定されている。浸水想定区域に指定されている。浸水想定区域に指定されている。
2.0m～5.0m未満の区域	2階の軒下まで浸水する高さ。浸水想定区域に指定されている。浸水想定区域に指定されている。浸水想定区域に指定されている。浸水想定区域に指定されている。
5.0m以上の区域	浸水想定区域に指定されている。浸水想定区域に指定されている。浸水想定区域に指定されている。浸水想定区域に指定されている。



この地図は、熊本県建設部の委託を得て5,000分の1の地形基本図データを複製したものである。(承認番号 西登第102号・平成19年7月17日)