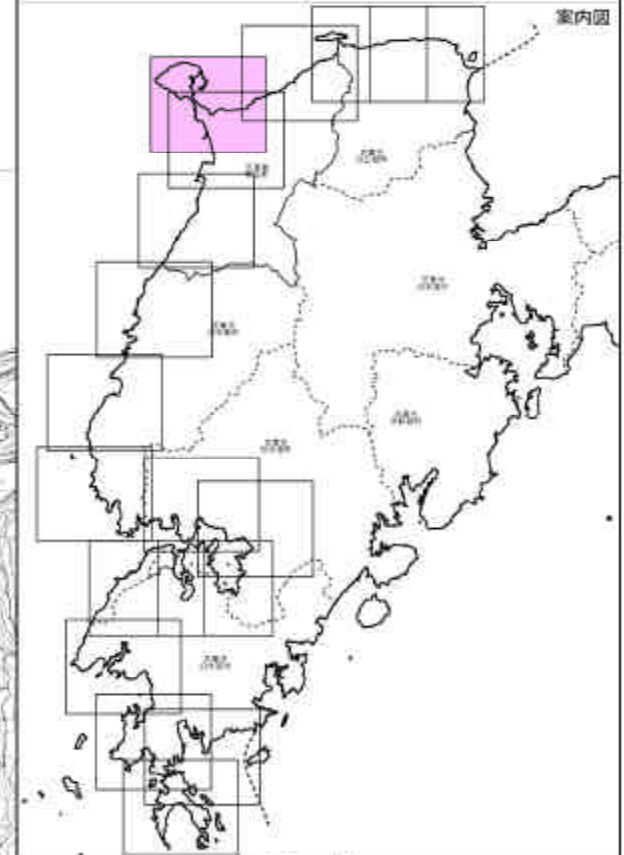
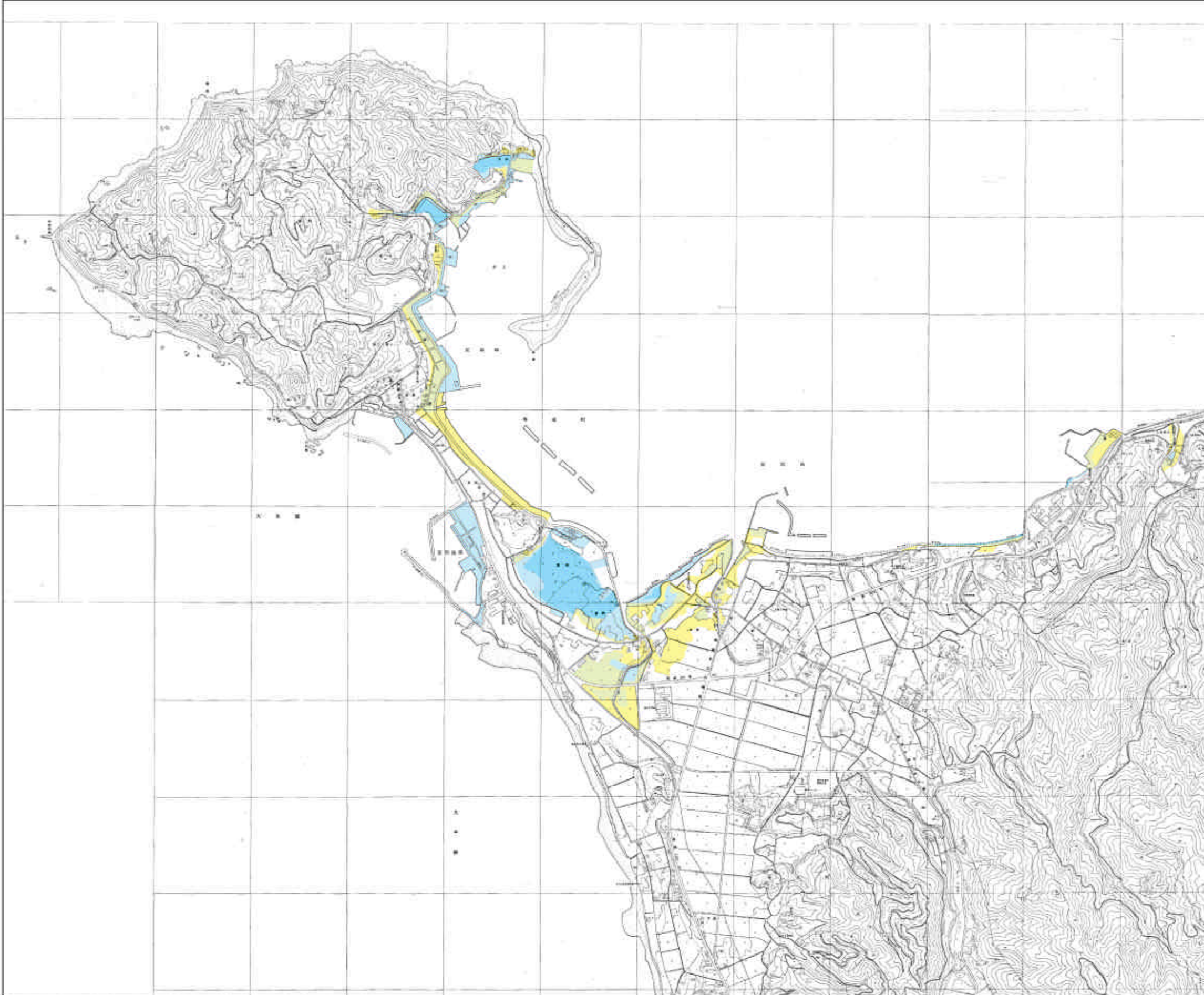


高潮浸水想定区域図(苓北町) 2/4

1. 説明文
 - (1) この図は、太平洋沿岸(苓北町・天草市)について、熊本県下沿岸域を中心とした過去の気象観測資料に基づいた数値シミュレーションにより算出される最大規模の台風により想定される高潮(高潮)により想定される浸水想定区域と、当該区域が浸水した場合には想定される水深その他のことを示す。
 - (2) この浸水想定区域は、天草諸島(高草島・天草島)における沿岸域及び内海沿岸域の整備状況等を勘案して、想定最大の高潮、風速により計算した場合に想定される浸水の状況をシミュレーションにより算出したものである。
 - (3) なお、このシミュレーションの算出においては、河川からの洪水の影響、想定される高潮、高潮による応答等を考慮していませんので、この浸水想定区域に指定されていない区域においても浸水が発生する可能性や、想定される水深が実際の浸水深と異なる場合があります。
2. 基本事項
 - (1) 作成主体 熊本県河川課
 - (2) 作成年月日 平成20年1月
 - (3) 対象となる地域 天草市、苓北町
 - (4) 作成の経緯となる経緯、経緯 調査等はそれぞれの自治体、設置中の施設等に提供される最大規模の観測値を基に作成された。
 - (5) 調査等は、最大規模の台風発生と同時発生するとして行っています。
 - (6) 関係自治体 天草市、苓北町
 - (7) その他調査科目 気象及び河川情報の提供による情報は考慮していません。



凡例

浸水した場合に想定される水深(ランク別)及び浸水の目安

0.5m未満の区域	0.5mは大人の膝まで浸水する高さ。水深10cmは大人が歩行し、水深30cmは膝まで浸水する高さ。普通自転車は、エンジンルームへの浸水が想定される。
0.5m~1.0m未満の区域	1.0mは大人の膝まで浸水する高さ。浸水や高潮による、乗客や乗客に足を踏まれるなど、強い歩行が困難な状況、大人でも避難の行動が困難になる。平地によっては泳ぐような状況であり、一般に、子供やお年寄りなど、災害弱者の行動は困難である。
1.0m~2.0m未満の区域	2.0mは1階軒下まで浸水する高さ。様々な障害物も浸水することもあり、避難の行動が困難になる。水が各階に上昇する場合は、自動車は自力より浸水する危険性がある。障害物や状況、風速によっては危険。
2.0m~5.0m未満の区域	2階の軒下まで浸水する高さ。水深2.0mは、一般に大人でも足が届かない高さ。浸水や高潮による、自力での避難も困難であり、ボートなどを利用した避難・救助活動が必要であるが、障害物や状況、風速によっては危険であり、救助が困難な場合もある。
5.0m以上の区域	



この地図は、熊本県河川課の委託を得て5,000分の1の地形基本図データを複製したものである。(承認番号 農第102号・平成19年7月17日)