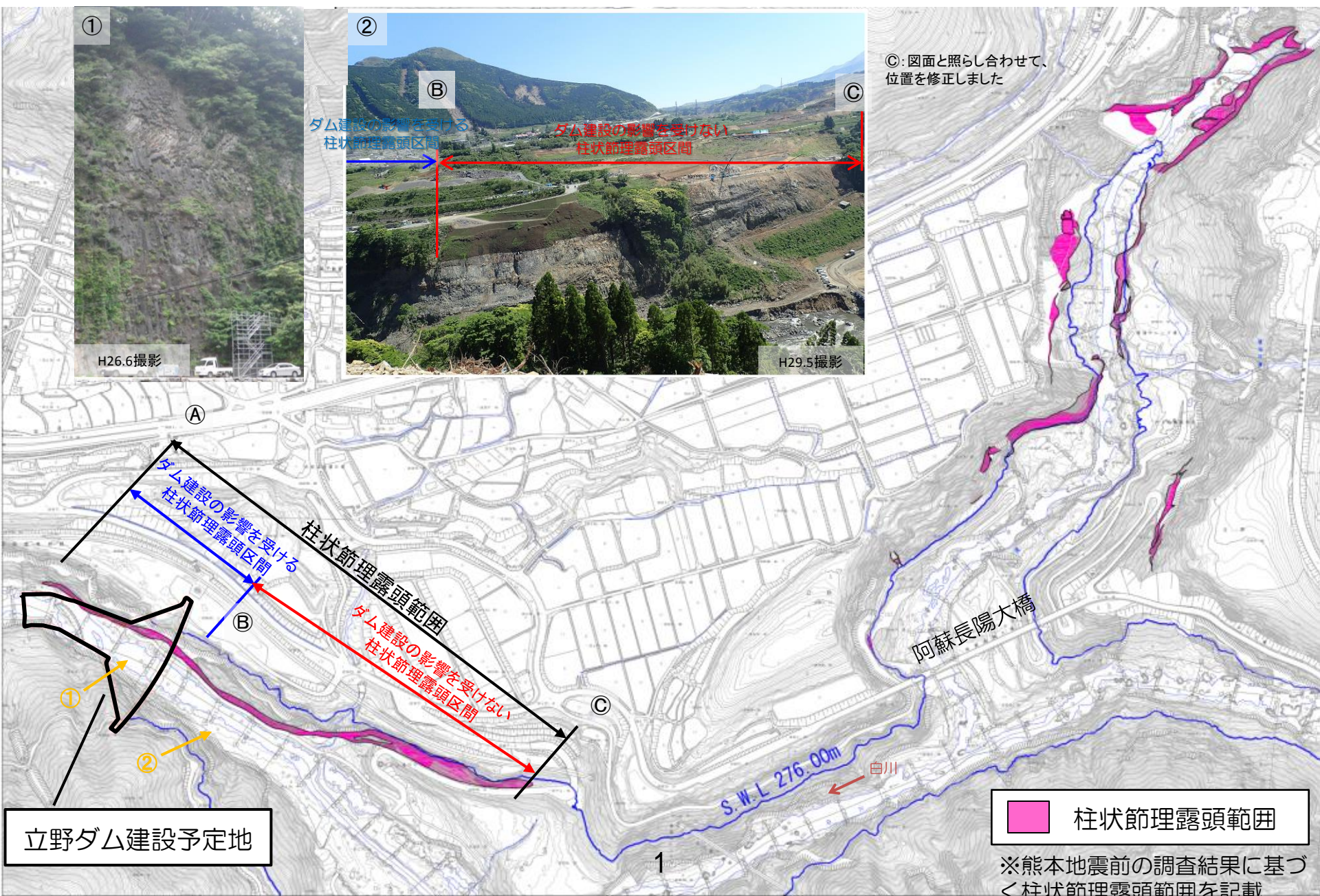
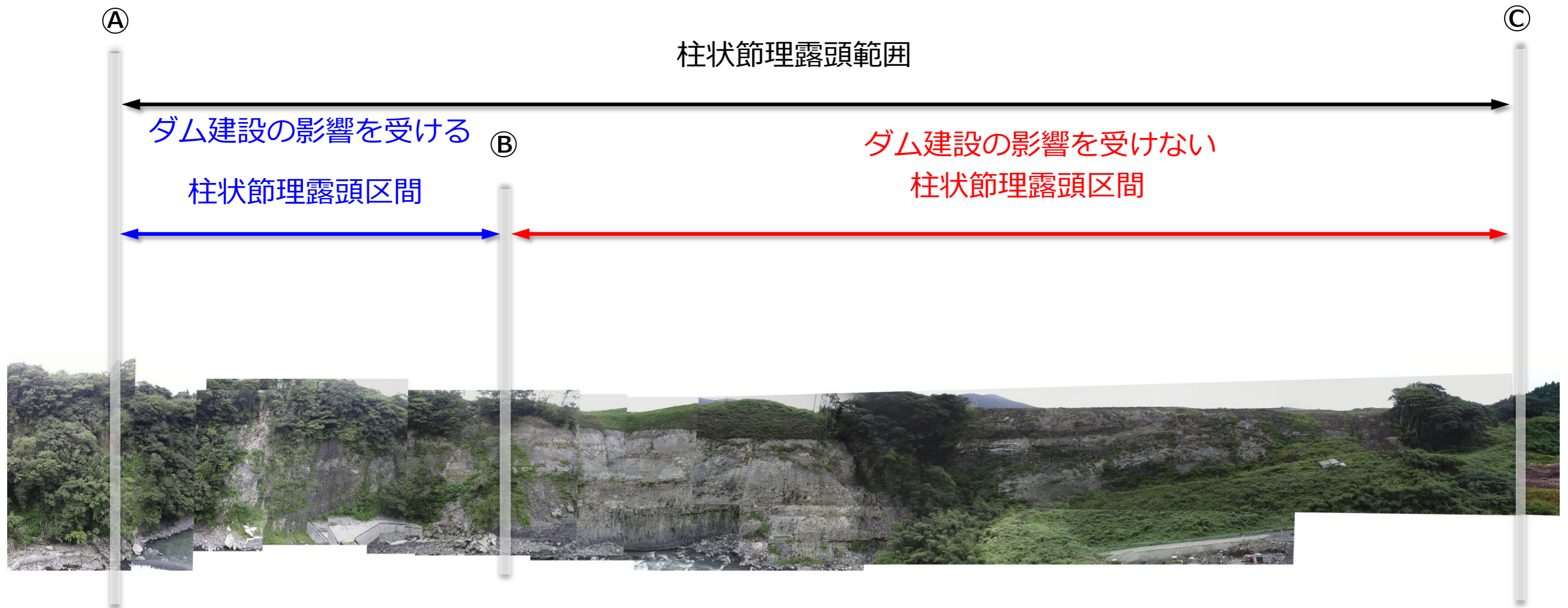


立野ダム建設予定地周辺の柱状節理分布状況（再掲）



【追加資料】立野峡谷の河岸のうち、立野ダム建設予定地付近の概要

(撮影日：平成29年9月24日)



※ 複数の写真をつなぎ合わせたパノラマ写真です。縮尺が合わない部分や不連続な部分があります。

※ 立野峡谷の下流側右岸の写真です。柱状節理露頭は上流側の区間にも確認されています。