

# 熊本県内の主な公共土木施設(河川※) 被災状況および復旧状況

※県管理区間(一級河川(指定区間)及び二級河川)対象

## 10 塩屋海岸(熊本市) 流木 海岸漂着



## 1 網田川(宇土市) 護岸一部損壊



写真の凡例  
■ : 地震での被災  
■ : 豪雨での被災

※地震での被災には、その後の豪雨で被害が拡大したものを含む

## 2 浜戸川(熊本市) 堤防亀裂



## 3 木山川(益城町) 堤防沈下



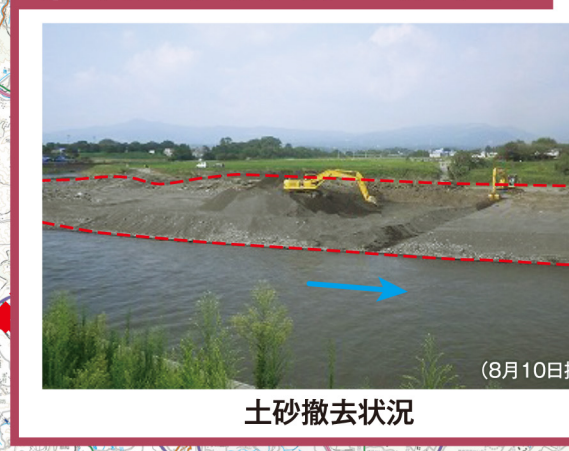
## 4 秋津川(益城町) 堤防液状化及び堤防沈下



## 11 白川(熊本市(吉原橋)) 流木堆積



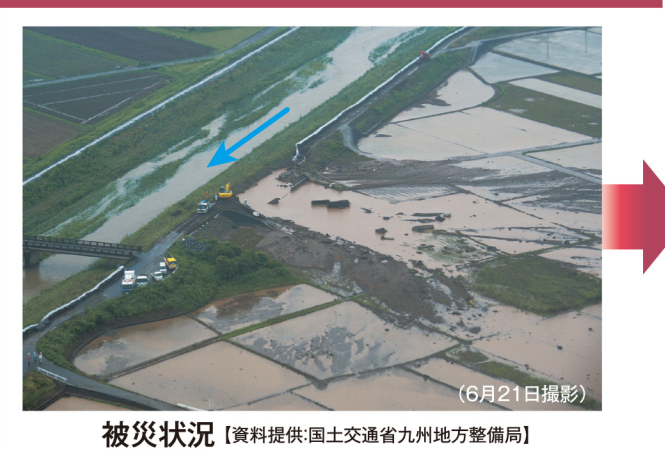
## 12 白川(大津町) 土砂堆積



## 5 秋津川(益城町) 堤防亀裂(縦断方向)及び堤防沈下



## 6 木山川(益城町) 堤防一部損壊



## 13 白川への流木・土砂発生源(南阿蘇村立野地区 大規模山腹崩壊)



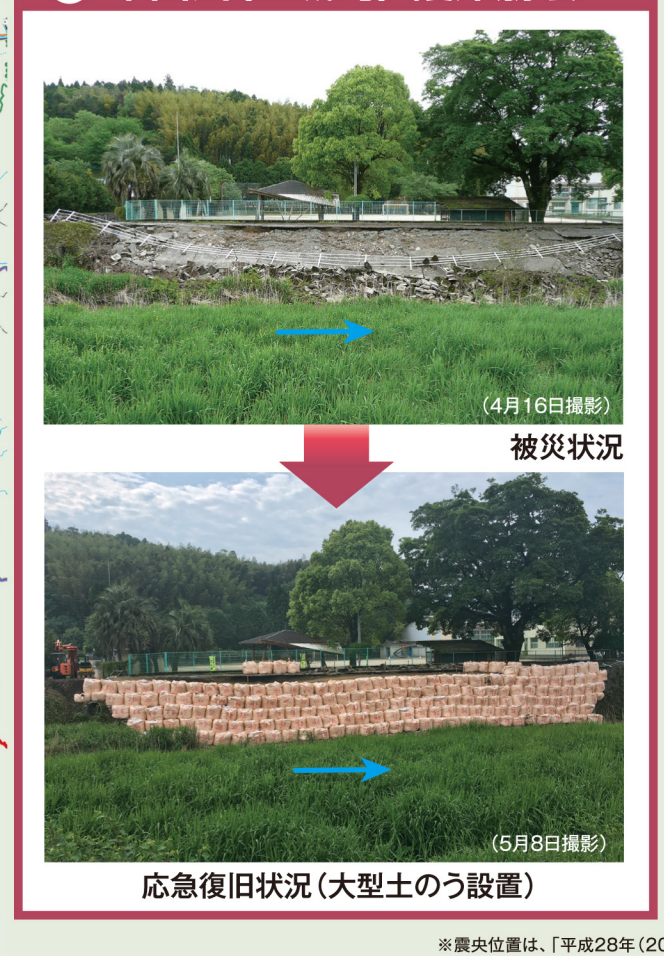
## 14 白川への流木・土砂発生源(南阿蘇村高野台地区 地すべり)



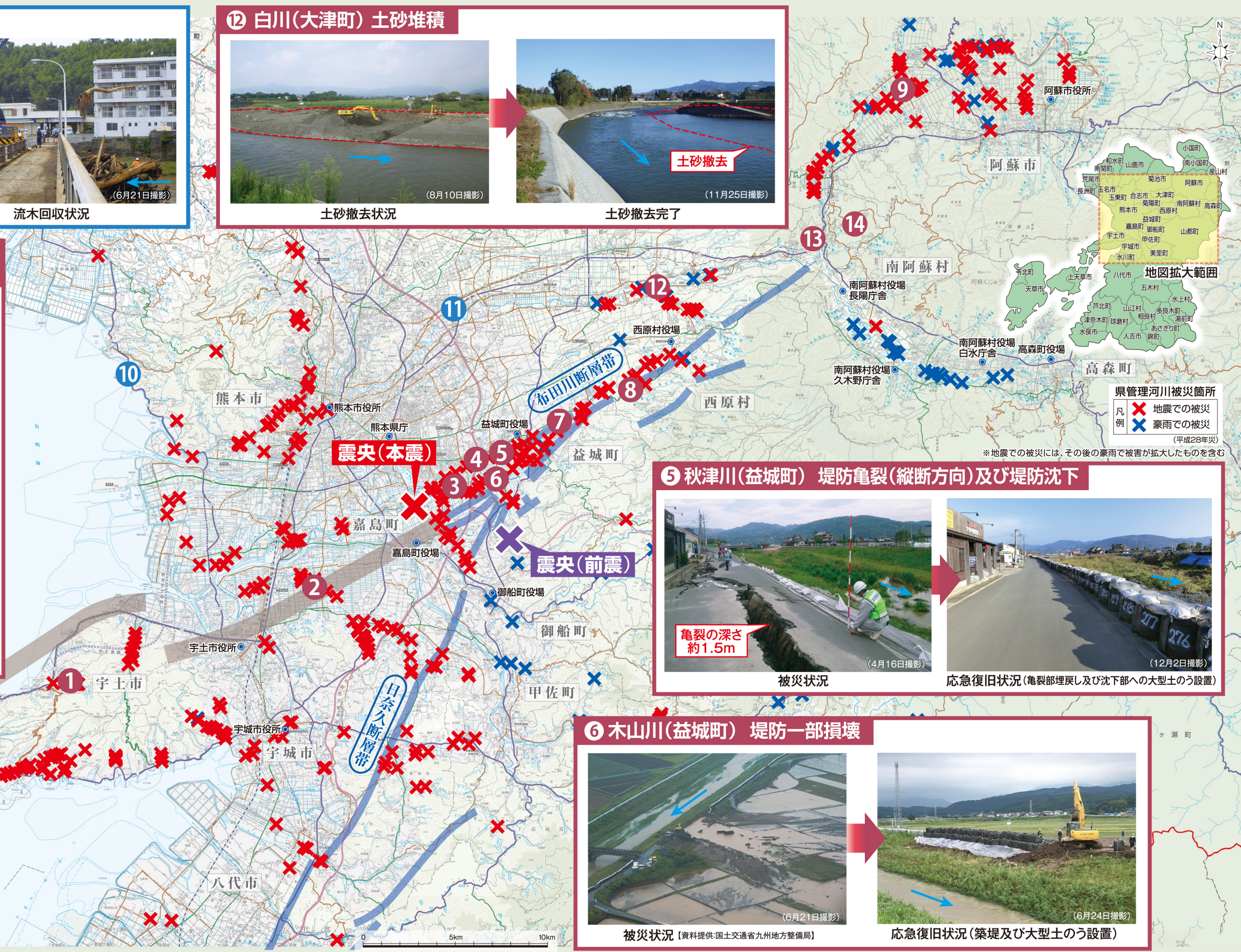
## 9 乙姫川(阿蘇市) 堤防亀裂(横断方向)及び堤防沈下



## 7 木山川(益城町) 護岸崩壊



## 8 木山川(益城町) 河道閉塞



※震央位置は、「平成28年(2016年)熊本地震の評価」(地震調査研究推進本部5月13日発表資料)に基づき、加工したもの。  
 ※断層帯の各線は、地震調査研究推進本部の長期評価による活断層をもとに加工したもの。