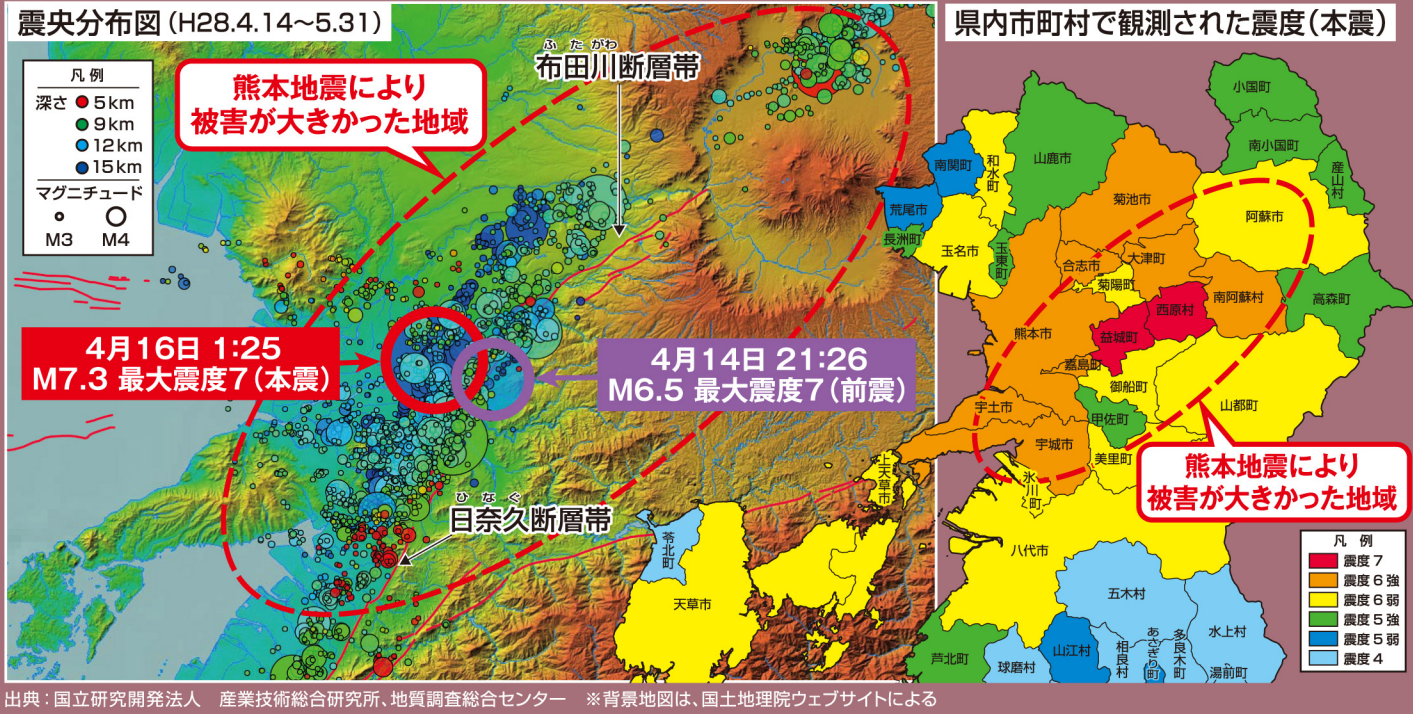


地震状況

震度分布と地震回数

- 平成28年4月14日、21時26分に熊本県益城町で最大震度7を観測する地震 **前震** が発生し、熊本県は災害対策本部を設置した。
- さらに4月16日1時25分には、益城町、西原村で最大震度7を観測する地震 **本震** が発生した。
- **震度7を28時間以内に2回** 観測したのは観測史上、初めて。
- **4月18日に2,000回を突破**。1995年の阪神大震災以降に起きた内陸や沿岸部を震源とする地震と比べると、**5日間で2,000回に達するのは過去最大のペース**。



降雨状況

梅雨期の出水概要

- 平成28年6月18日から23日にかけて、停滞した梅雨前線により、熊本県では **記録的な豪雨** を観測。
- 気象庁甲佐観測所で最大1時間雨量が **150.0mm**と**全国観測史上4位**を観測。
- その他、宇土観測所(122.0mm/hr)、三角観測所(104.0mm/hr)、熊本観測所(94.0mm/hr)で**観測史上1位**を記録した。
- 熊本地震により被害が大きかった地域において、時間雨量100mm程度、総雨量300mm程度を観測し、河川管理施設の**被害が拡大**した。

