

# 菊池川水系 (合志川・矢護川)

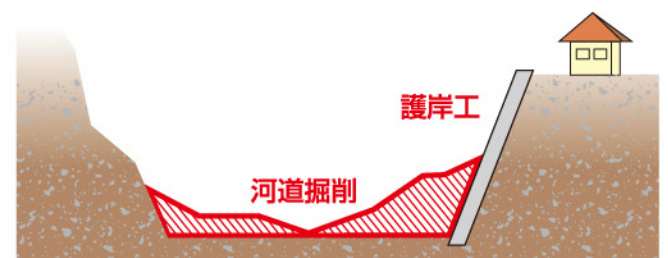
熊本県北部の菊池川水系合志川、矢護川では、7月12日未明から朝方にかけて、記録的な豪雨に見舞われ、護岸の崩壊や一部区間において越水被害が生じました。被災箇所の復旧と合わせて流下能力を確保し、再度災害防止を図ります。

No.	水系	河川名	事業名	施工箇所	事業期間	延長	主な工事内容	事業費(億円)
8	菊池川水系	合志川	河川等災害関連事業【関連】	菊池市泗水町住吉	平成24~26年度	1,297m	護岸工、河道掘削等	3.2
9	菊池川水系	矢護川	河川等災害関連事業【関連】	菊池市旭志尾足~ 菊池郡大津町矢護川	平成24~26年度	5,800m	護岸工、護床工等	10.4

### 被災状況

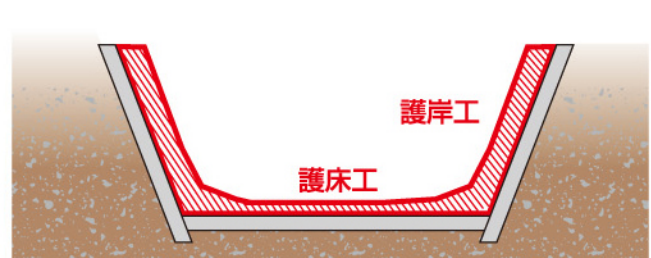


合志川 菊池市事業箇所【関連】  
(対策概要) 護岸工、河道掘削等



護岸工、河道掘削のイメージ(横断面)

矢護川 大津町事業箇所【関連】  
(対策概要) 護岸工、護床工等



護岸工、護床工のイメージ(横断面)

# 大野川水系 (玉来川・吐合川)

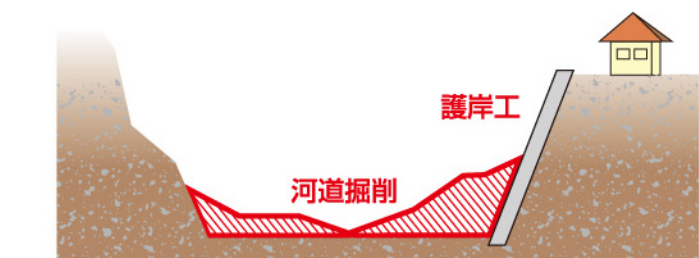
平成24年7月12日の九州北部豪雨により、大野川水系玉来川及び吐合川においては、流下能力不足や横断工作物の影響により越水し、家屋や農地の浸水被害が発生しました。被災した施設の復旧と合わせて河積の拡大を行い、流下能力の向上を図ります。

No.	水系	河川名	事業名	施工箇所	事業期間	延長	主な工事内容	事業費(億円)
10	大野川水系	玉来川	河川等災害関連事業【関連】	阿蘇郡産山村山鹿	平成24~26年度	472m	護岸工、河道掘削等	0.9
11	大野川水系	吐合川	河川等災害関連事業【関連】	阿蘇郡産山村片俣	平成24~26年度	992m	護岸工、河道掘削等	3.6

### 被災状況

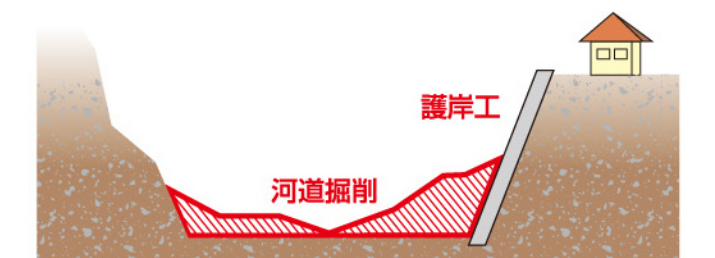


玉来川 産山村事業箇所【関連】  
(対策概要) 護岸工、河道掘削等



護岸工、河道掘削のイメージ(横断面)

吐合川 産山村事業箇所【関連】  
(対策概要) 護岸工、河道掘削等



護岸工、河道掘削のイメージ(横断面)