

收集地震，颱風等相關資訊時 (支持多國語言)



NHK WORLD-JAPAN

提供日本和其它亞洲國家的新聞以及災害資訊。
免費下載。



安卓版



iPhone版



「Safety tips」災害資訊 APP

提供地震、海嘯和大雨的警報。免費下載。



安卓版



iPhone版

如果您不會說日語



「Voice Tra」語音翻譯 APP

可以將您所說的內容翻譯成其他語言。免費下載
由國立研究開發法人情報通信研究機構 (NICT) 提供。



安卓版



iPhone版

事件或事故

警察局



火災、急救或救助

消防隊和救護車



有困難時

熊本縣外籍居民綜合服務中心

☎ 080-4275-4489



提供關於醫院、避難所和生活的諮詢服務。

諮詢時間： 星期一至星期五 8:30~17:15 休息：週末及法定假日 12月29日~1月3日

目前的支持語言：

日語、英語、華語、韓語、越南語、尼泊爾語、印尼語、他加祿語、泰語、葡萄牙語、西班牙語

熊本市外國人綜合諮詢廣場

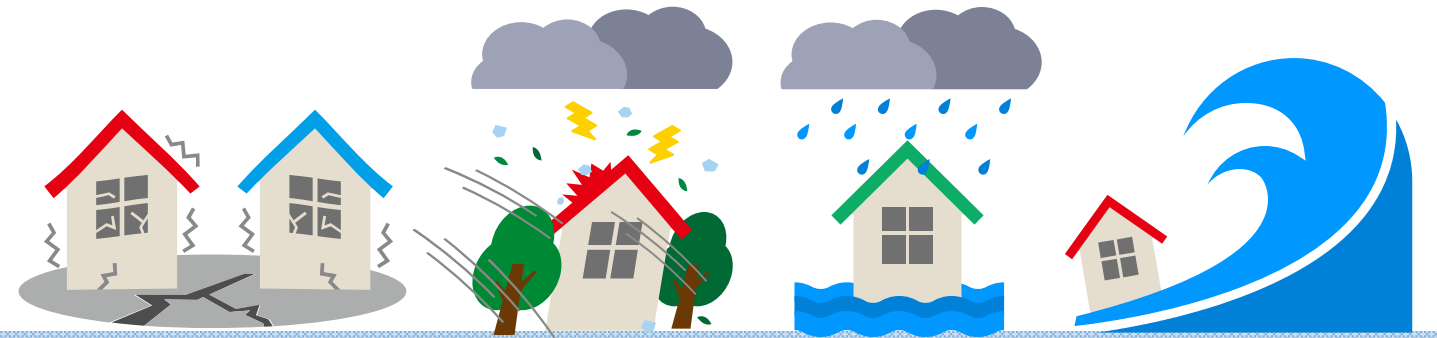
☎ 096-359-4995



提供關於生活的諮詢服務。

熊本外籍居民 防災手冊

繁體中文



發生地震時

發生地震的
瞬間

保護自己的身體
保持低姿勢並以雙手保護自己的頭部和頸部



搖晃停止後

- ① 確認自己和家人有沒有受傷
- ② 確認家裡和房屋周圍是是否安全
- ③ 打開電視視或收音機收集情報

- *靠近發生火災的地方
- *靠近海邊
- *靠近山崖陡坡

如果房屋周圍
是安全的

搖晃停止
5-20分鐘後

到「避難場所」或「海嘯避難場所」避難
*關於「避難場所」和「海嘯避難場所」請看第二頁

房屋受損

房屋沒有受到損害

水電無法使用
靠近河岸、海邊或陡坡

去避難所

可以回家

暴雨和颱風來襲時

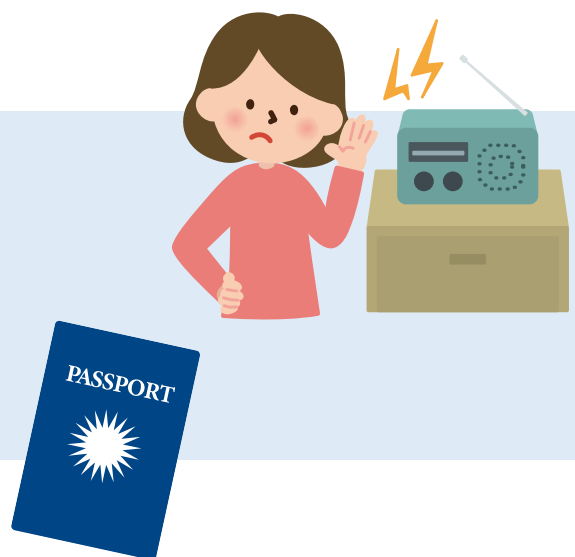
這時降雨量很多，風力很強勁。

- 可能導致河流水位上升。
- 有可能造成路面積水、房屋淹水。
- 可能會發生山崩。建議趁天黑之前還比較安全時逃生。
- 身處河流、海邊、山坡附近時應立刻避難。



需要避難時

- 需要避難時，電視和收音機會播放相關情報，請打開電視和收音機獲取資訊。
- 請盡量不要使用車輛，徒步避難。
- 避難時請不要忘了攜帶護照和在留卡等證件。



無法避難時

- 風雨強勁和道路不通時出門十分危險。
- 請躲避在屋內安全的地方。
- 二樓以上的房間及偏離陡坡的房間比較安全。



記住避難場所的標識

避難場所



發生災害時第一時間去避難的地方。
是公園和學校操場等比較寬闊的地方。

海嘯
避難場所



發生海嘯時避難的地方。
是比周圍地勢高的山坡和高台。

避難所



是收容因房屋受損等而失去居所的災民的設施。
可以領到飲水和食物。
避難所一般是公民館和學校等。

關於避難所

- 無論是日本人、外國人還是遊客都可以利用。
- 請遵守避難所的規矩。
- 如有疑問請向服務台諮詢。
- 首先應使用從家裡帶來的東西。
- 可以領取到食物、飲料和毛毯等。
- 免費，要按順序排隊等候。
- 請在留言板上確認最新信息。



建議事先確認好自家附近的避難所位置

可以在市役所等行政公所的官方主頁確認避難所。

您所在地區的避難所



在暴雨、颱風、地震和海嘯等災害發生時使用的日語

ひなん 避難 hinan	避難
よしん 余震 yoshin	餘震(會發生好幾次)
しんど 震度 shindo	震度
とうかい 倒壊 tōkai	建築物倒塌
かじ かさい 火事/火災 kaji/kasai	火災
ていでん 停電 teiden	停電
だんすい 断水 dansui	停水
ふつう 不通 futsū	被斷了電、水或天然氣 / 道路不通
きゅうすいじょ 給水所 kyūsuijo	供水處
きゅうきゅうしゃ 救急車 kyūkyūsha	救護車
たきだし 炊き出し takidashi	在避難所和公園等賑濟災民的飯菜
じゅうでん 充電 jūden	充電