

收集地震, 台风等相关资讯时 (支持多国语言)



NHK WORLD-JAPAN

提供日本和其它亚洲国家的新闻以及灾害信息。
免费下载。



安卓版



iPhone版



「Safety tips」灾害资讯APP

提供地震、海啸和大雨的警报。
免费下载。



安卓版



iPhone版

如果您不会说日语



「Voice Tra」语音翻译APP

可以将您所说的内容翻译成其他语言。
免费下载。
由国立研究开发法人情报通信研究机构 (NICT) 提供。



安卓版



iPhone版

事件或事故

警察局



110

火灾、急救或救助

消防队和救护车



119

有困难时

熊本县外籍居民综合服务中心

080-4275-4489



提供医院、避难所和生活的咨询服务。

咨询时间: 星期一~星期五 8:30~17:15 休息: 周末及国家节假日 12月29日~1月3日

目前支持的语言:

日语、英语、中文、韩语、越南语、尼泊尔语、印度尼西亚语、塔加路族语、泰语、葡萄牙语、西班牙语

熊本市外国人综合咨询广场

096-359-4995



提供关于生活的咨询服务。

熊本外籍居民 防灾手册

简体中文



发生地震时

发生地震的瞬间

保护自己的身体
保持低姿势并用双手保护自己的头部和颈部



摇晃停止后

- ① 确认自己和家人有没有受伤
- ② 确认家里和房屋周围是否安全
- ③ 打开电视或收音机收集情报

- * 靠近发生火灾的地方
- * 靠近海边
- * 靠近山崖陡坡

如果房屋周围是安全的

摇晃停止5-20分钟后

到“避难场所”或“海啸避难场所”避难
*关于“避难场所”和“海啸避难场所”请参考第二页

房屋受损

房屋没有受到损害

水电无法使用
靠近河岸、海边或陡坡

去避难所

可以回家

暴雨和台风来袭时

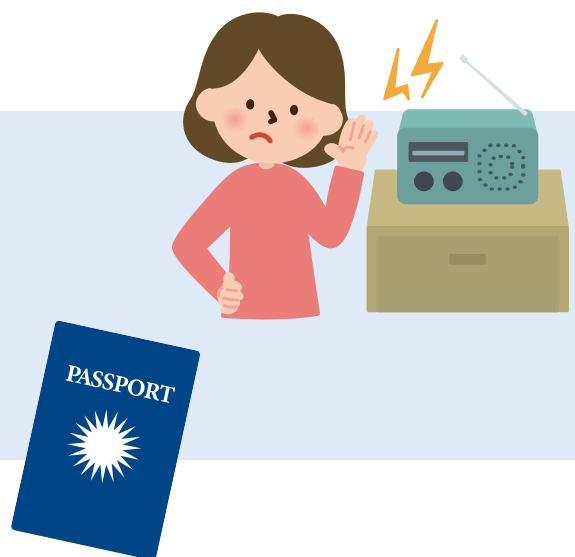
这时降雨量很多，风力很强劲。

- 可能导致河流水位高涨。
- 可能造成路面积水、房屋淹水。
- 可能会发生山崩。建议趁天黑之前还比较安全时逃生。
- 身处河流、海边或山坡附近时应立刻避难。



需要避难的时

- 需要避难时，电视和录音机会播放相关情报，请打开电视和录音机收听。
- 请尽量不要使用车辆，步行避难。
- 避难时请不要忘了携带护照和在留卡等证件。



无法避难时

- 风雨强劲和道路不通时出门十分危险。
- 请躲避在屋内安全的地方。
- 二楼以上的房间及偏离陡坡的房间比较安全。



记住避难场所的标识

避难场所



发生灾害时第一时间去避难的地方。
是公园和学校操场等比较宽阔的地方。

海啸
避难场所



发生海啸时避难的地方。
是比周围地势高的山坡和高台。

避难所



是收容因房屋受损等而失去居所的灾民的设施。
可以领到饮水的食物。
避难所一般是公民馆和学校等。

关于避难所

- 无论是日本人、外国人还是游客都可以利用。
- 请遵守避难所的规矩。
- 如有疑问请向服务台咨询。
- 首先应使用从家里带来的东西。
- 可以领取到食物、领料和毛毯等。
- 免费，要按顺序排队等候。
- 请在留言板上确认最新信息。



建议事先确认好自家附近的避难所位置

可以在市役所等行政公所的官方主页确认避难所。

您所在地区的避难所



在暴雨、台风、地震和海啸等灾害发生时使用的日语

ひなん 避難 hinan	避难
よしん 余震 yoshin	余震(会发生好几次)
しんど 震度 shindo	震度
とうかい 倒壊 tōkai	建筑物倒塌
かじ かさい 火事/火災 kaji/kasai	火灾
ていでん 停电 teiden	停电
だんすい 断水 dansui	停水
ふつう 不通 futsū	被断了电、水或天然气 / 道路不通
きゅうすいじょ 給水所 kyūsuijo	供水处
きゅうきゅうしゃ 救急車 kyūkyūsha	救护车
たきだし 炊き出し takidashi	在避难所和公园等赈济灾民的饭菜
じゅうでん 充電 jūden	充电