

熊本県感染症情報(8週)

県内170観測医の患者数(2月16日~2月22日)

	今週	前週		今週	前週
インフルエンザ	433	848	百日咳	1	0
RSウイルス感染症	40	56	ヘルパンギーナ	7	1
咽頭結膜熱	15	7	流行性耳下腺炎 (おたふくかぜ)	15	15
A群溶血性レンサ球菌 咽頭炎	101	81	急性出血性結膜炎	0	0
感染性胃腸炎	481	418	流行性角結膜炎 (はやり目)	5	3
水痘	26	29	細菌性髄膜炎	0	0
手足口病	39	32	無菌性髄膜炎	1	0
伝染性紅斑 (りんご病)	5	7	マイコプラズマ肺炎	0	1
突発性発しん	41	40	クラミジア肺炎	0	0
			感染性胃腸炎 (ロタウイルス)	3	2

細菌やウイルスなどが原因で起こる胃腸炎を総称する「感染性胃腸炎」とは別に、迅速検査を行って、原因がロタウイルスと診断されたものです。2013年42週から追加されました。

【報告数の多い疾患】

感染性胃腸炎

報告数: 481件(前週: 418件) 地区別: 菊池, 山鹿, 八代 年齢別: 1歳 76件(15.8%)

インフルエンザ

報告数: 433件(前週: 848件) 地区別: 山鹿, 人吉, 宇城, 天草 年齢別: 10~14歳 52件(12.0%)

A群溶血性レンサ球菌咽頭炎

報告数: 101件(前週: 81件) 地区別: 人吉, 菊池, 宇城 年齢別: 6歳 21件(20.8%)

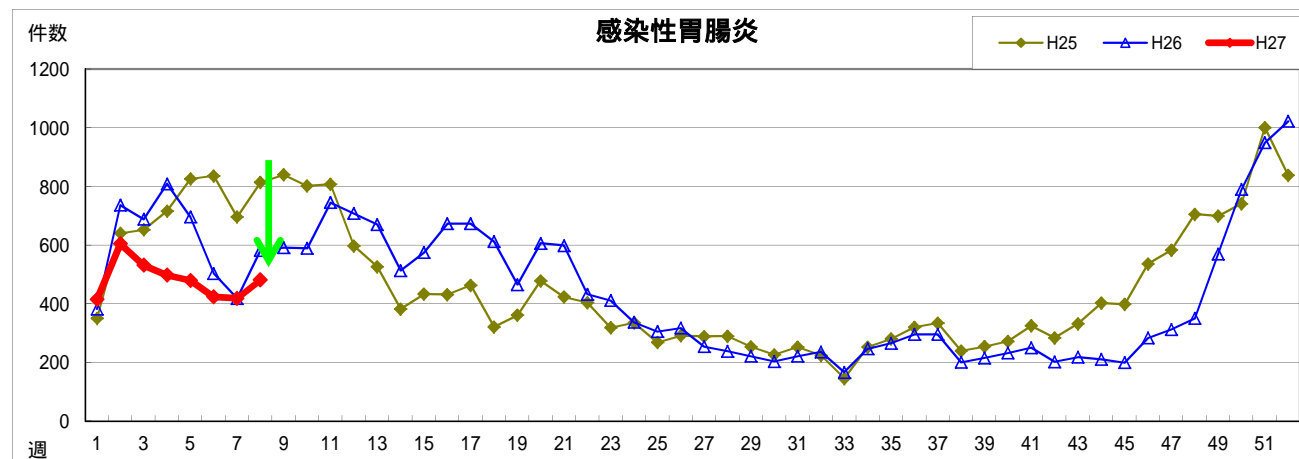
【感染性胃腸炎に注意しましょう】

今週の感染性胃腸炎の報告数は481件(1定点あたりの報告数 9.62)と、先週の418件と比べてやや増加しました。感染性胃腸炎のピークは過ぎているものの、例年、3~5月にかけて乳幼児を中心にロタウイルスによる胃腸炎が流行するので、引き続き、手洗いなどの感染予防対策をしっかり行いましょう。

ロタウイルスは感染力が強く、ごくわずかなウイルスが体内に入るだけで感染してしまいます。ロタウイルスに感染すると、2~4日の潜伏期の後、水のような下痢、吐き気、嘔吐、発熱、腹痛が出現します。脱水症状がひどくなると点滴が必要となったり、入院が必要になることがあります。また、けいれん、肝機能異常、急性腎不全や脳症など重篤な合併症がおこる場合もあります。治療方法として、ロタウイルスに効果のある抗ウイルス剤はなく、点滴などの対処療法のみです。

感染を広げないようにするには、オムツの適切な処理、手洗いの徹底などが必要です。オムツを交換するときには使い捨てのゴム手袋などを使い、捨てる場合はポリ袋などに入れます。手洗いはせっけんで30秒以上もみ洗いする必要があります。

また予防方法の1つにワクチンがあります。現在、ロタウイルスのワクチンは任意で接種を受けることができ、乳児が対象となっています。詳細については、お近くの医療機関でご相談ください。



熊本県感染症情報(8週)

報告期間	7週前	6週前	5週前	4週前	3週前	2週前	1週前	今週	全国3週前	全国2週前	全国1週前
	12/29~1/4	1/5~1/11	1/12~1/18	1/19~1/25	1/26~2/1	2/2~2/8	2/9~2/15	2/16~2/22	1/26~2/1	2/2~2/8	2/9~2/15
インフルエンザ	1,971 24.64	4,578 57.23	5,887 73.59	5,734 71.68	3,205 40.06	1,591 19.89	848 10.60	433 5.41	144,063 29.11	94,107 19.03	60,030 12.15
R Sウイルス感染症	49 0.98	55 1.10	57 1.14	60 1.20	61 1.22	50 1.00	56 1.12	40 0.80	2,240 0.71	1,885 0.60	1,586 0.50
咽頭結膜熱	11 0.22	18 0.36	23 0.46	24 0.48	21 0.42	33 0.66	7 0.14	15 0.30	820 0.26	984 0.31	856 0.27
A群溶血性レンサ球菌咽頭炎	55 1.10	54 1.08	65 1.30	68 1.36	70 1.40	84 1.68	81 1.62	101 2.02	7,724 2.44	8,116 2.57	7,861 2.49
感染性胃腸炎	414 8.28	604 12.08	531 10.62	497 9.94	479 9.58	423 8.46	418 8.36	481 9.62	23,870 7.55	22,786 7.22	21,290 6.75
水痘	34 0.68	57 1.14	36 0.72	39 0.78	22 0.44	31 0.62	29 0.58	26 0.52	1,399 0.44	1,598 0.51	1,471 0.47
手足口病	22 0.44	24 0.48	21 0.42	34 0.68	47 0.94	52 1.04	32 0.64	39 0.78	1,077 0.34	1,183 0.37	993 0.31
伝染性紅斑	0 0.00	2 0.04	2 0.04	2 0.04	2 0.04	2 0.04	7 0.14	5 0.10	1,235 0.39	1,096 0.35	958 0.30
突発性発しん	17 0.34	29 0.58	28 0.56	41 0.82	30 0.60	24 0.48	40 0.80	41 0.82	1,300 0.41	1,250 0.40	1,311 0.42
百日咳	0 0.00	0 0.00	0 0.00	0 0.00	0 0.00	0 0.00	0 0.00	1 0.02	38 0.01	41 0.01	20 0.01
ヘルパンギーナ	4 0.08	7 0.14	3 0.06	8 0.16	2 0.04	2 0.04	1 0.02	7 0.14	51 0.02	69 0.02	49 0.02
流行性耳下腺炎	9 0.18	44 0.88	11 0.22	20 0.40	9 0.18	17 0.34	15 0.30	15 0.30	962 0.30	726 0.23	838 0.27
急性出血性結膜炎	0 0.00	0 0.00	0 0.00	0 0.00	0 0.00	0 0.00	0 0.00	0 0.00	13 0.02	4 0.01	4 0.01
流行性角結膜炎	0 0.00	13 1.44	5 0.56	2 0.22	5 0.56	5 0.56	3 0.33	5 0.56	270 0.39	244 0.36	242 0.35
細菌性髄膜炎	0 0.00	0 0.00	0 0.00	0 0.00	0 0.00	0 0.00	0 0.00	0 0.00	10 0.02	5 0.01	8 0.02
無菌性髄膜炎	1 0.07	3 0.20	0 0.00	0 0.00	1 0.07	0 0.00	0 0.00	1 0.07	17 0.04	12 0.03	11 0.02
マイコプラズマ肺炎	2 0.13	1 0.07	0 0.00	5 0.33	1 0.07	1 0.07	1 0.07	0 0.00	102 0.22	92 0.20	98 0.21
クラミジア肺炎	0 0.00	0 0.00	0 0.00	0 0.00	0 0.00	0 0.00	0 0.00	0 0.00	4 0.01	10 0.02	3 0.01
感染性胃腸炎(ロタウイルス)	0 0.00	1 0.07	0 0.00	0 0.00	0 0.00	1 0.07	2 0.13	3 0.20	70 0.15	71 0.15	126 0.27

上段:患者数、下段:定点一医療機関当たりの患者報告数

【1類～5類感染症(全数把握)の報告】

報告期間	7週前	6週前	5週前	4週前	3週前	2週前	1週前	今週	累計: 0件
麻しん	0	0	0	0	0	0	0	0	累計: 0件
風しん	0	0	0	0	0	0	0	0	累計: 0件

ありませんでした。

【全国より一定点当たり2倍以上(3週連続)多い感染症】
手足口病

【大きな流行が発生又は継続しつつある地域(保健所)】
感染性胃腸炎 : 山鹿、菊池
インフルエンザ : 山鹿
咽頭結膜熱 : 菊池

【病原体検査情報】

県保健環境科学研究所で病原体検査を実施した結果を記載しています。
季節性インフルエンザではどのウイルスタイプが主流かといった傾向を示しています。

インフルエンザウイルス検出状況(PCR検査結果) 2014/2015シーズン(9/1~)の累計

	季節性 H1 pdm (インフルエンザ H1N1 2009)	H1 (ソ連型)	H3 (香港型)	B型
(昨シーズン累計)	0件	0件	69件	1件
	48件	0件	31件	57件

呼吸器疾患病原体検出状況 第1週(H26.12/29~)からの累計

ライノウイルス	R Sウイルス	パラインフルエンザウイルス	ヒトメタニューモウイルス	コロナウイルス	エンテロウイルス
13件 (32件)	13件 (23件)	4件 (8件)	0件 (16件)	3件 (24件)	8件 (5件)
アデノウイルス	その他				
1件 (5件)	0件 (10件)				

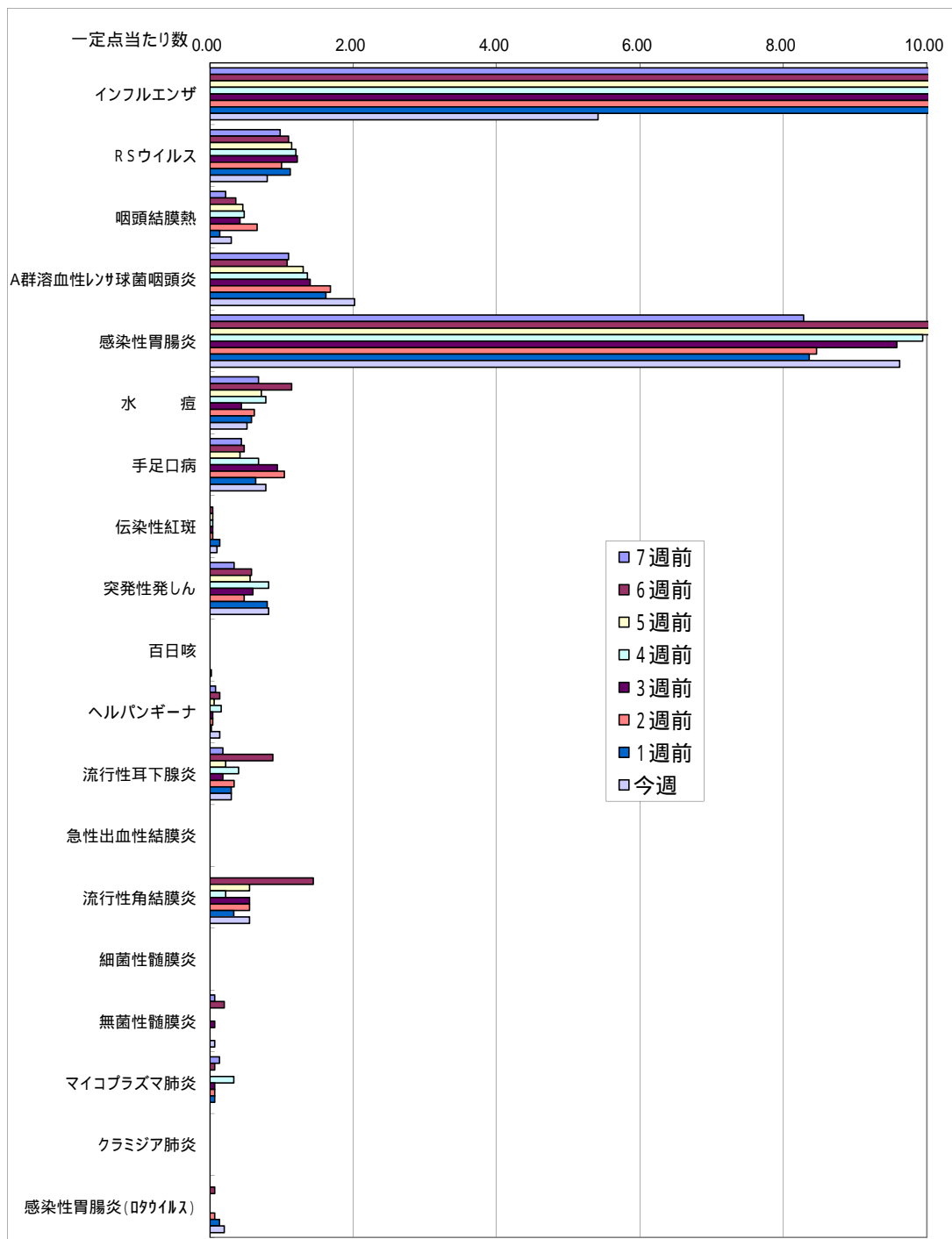
(かっこ内は昨シーズン累計)

感染性胃腸炎病原体検出状況 第1週(H26.12/29~)からの累計

ノロウイルス	サボウイルス	ロタウイルス	アストロウイルス	アデノウイルス	その他
6件 (19件)	0件 (6件)	1件 (8件)	0件 (3件)	1件 (2件)	0件 (12件)

(かっこ内は昨シーズン累計)

一定点当たり週別発生状況の推移



一定点当たりの数値が10.00を超えた場合の推移は前の表で確認してください。

件

インフルエンザ

第8週(2月16日～2月22日)

◇ H22	□ H23	△ H24
◆ H25	▲ H26	◆ H27

7000

6000

5000

4000

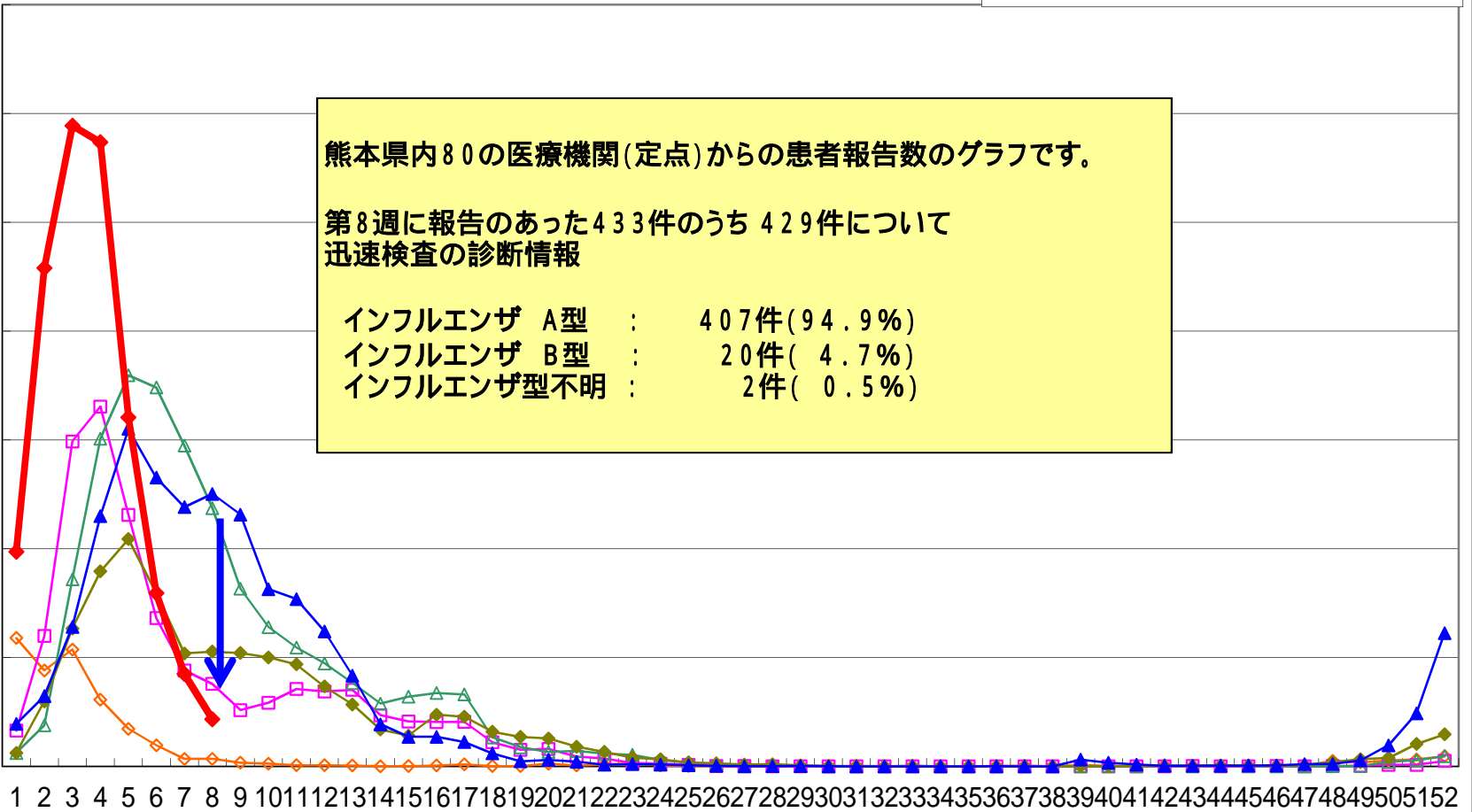
3000

2000

1000

0

週



熊本県内80の医療機関(定点)からの患者報告数のグラフです。

第8週に報告のあった433件のうち429件について
迅速検査の診断情報

インフルエンザ A型	:	407件(94.9%)
インフルエンザ B型	:	20件(4.7%)
インフルエンザ型不明	:	2件(0.5%)

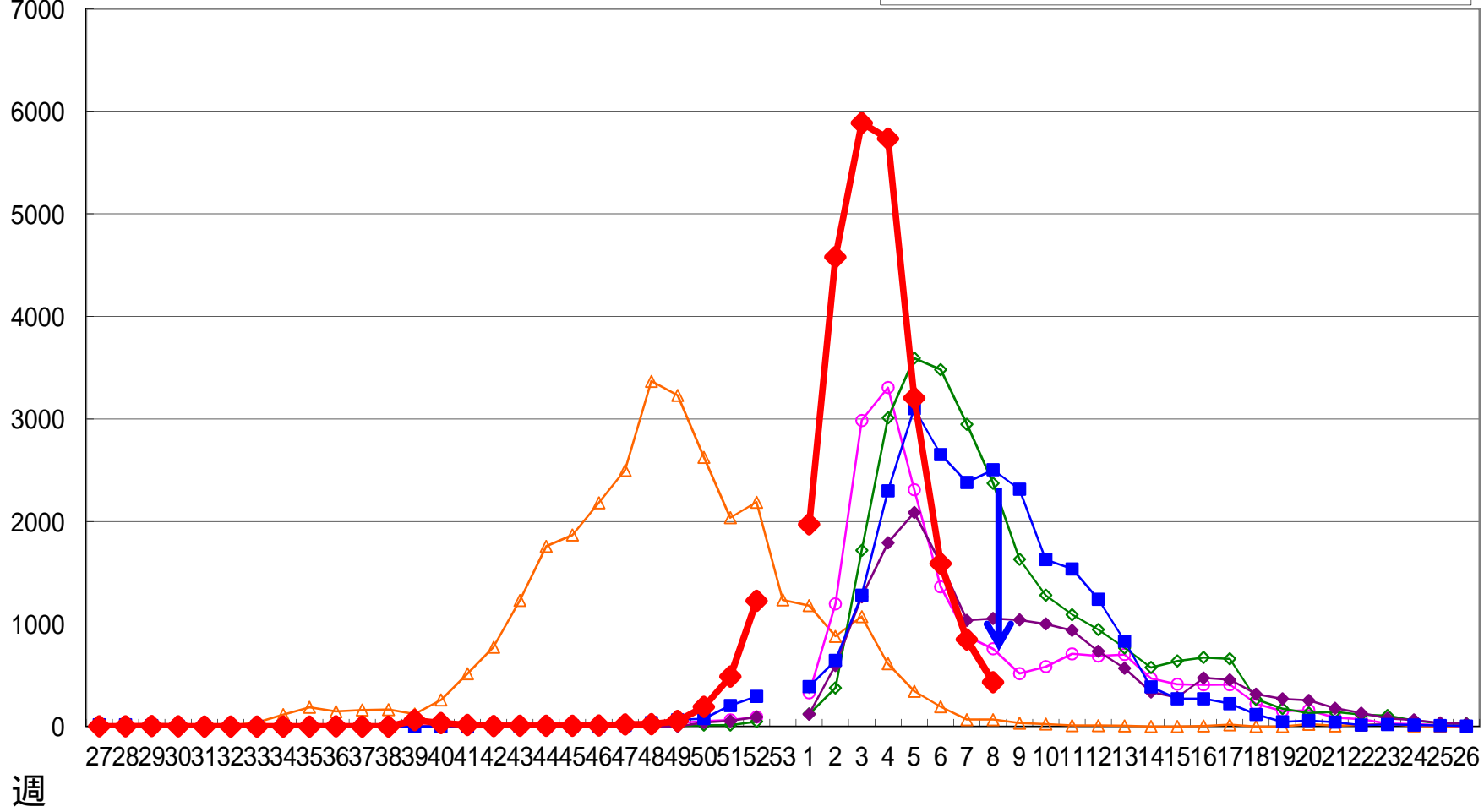
1 2 3 4 5 6 7 8 9 10 11 12 13 14 15 16 17 18 19 20 21 22 23 24 25 26 27 28 29 30 31 32 33 34 35 36 37 38 39 40 41 42 43 44 45 46 47 48 49 50 51 52

インフルエンザ

第8週(2月16日~2月22日)



件
7000



保健所別発生状況 (インフルエンザ・小児科・眼科・基幹定点)

8週

	保健所名	インフルエンザ	RSウイルス感染症	咽頭結膜熱	A群溶血性連鎖球菌咽頭炎	感染性胃腸炎	水痘	手足口病	伝染性紅斑	突発性発疹	百日咳	ヘルパンギーナ	流行性耳下腺炎	急性出血性結膜炎	流行性角結膜炎	細菌性髄膜炎	無菌性髄膜炎	マイコプラズマ肺炎	クラミジア肺炎	感染性胃腸炎(ロタウイルス)	
1	熊本市保健所	95	13	5	28	86	13	23	1	14		1	2		4		0	0			3
2	山鹿保健所	31				42								*	*		0	0			
3	菊池保健所	44	17	6	20	122	1	7	3	6		1	1		1		0	0			
4	阿蘇保健所	4			1	11		2						*	*		0	0			
5	御船保健所	16				31								*	*		0	0			
6	八代保健所	30			4	58				4	1						0	0			
7	水俣保健所	15		1	1	10	5			2		1		*	*		0	0			
8	人吉保健所	43	7		15	30		1		7			12	*	*		1	0			
9	有明保健所	51		1	9	45	3	1		3							0	0			
10	宇城保健所	48	3	2	13	29	3	5		2		2		*	*		0	0			
11	天草保健所	56			10	17	1		1	3		2					0	0			
	計	433	40	15	101	481	26	39	5	41	1	7	15	0	5	0	1	0	0		3

保健所別一定点当り患者報告数

	保健所名	インフルエンザ	RSウイルス感染症	咽頭結膜熱	A群溶血性連鎖球菌咽頭炎	感染性胃腸炎	水痘	手足口病	伝染性紅斑	突発性発疹	百日咳	ヘルパンギーナ	流行性耳下腺炎	急性出血性結膜炎	流行性角結膜炎	細菌性髄膜炎	無菌性髄膜炎	マイコプラズマ肺炎	クラミジア肺炎	感染性胃腸炎(ロタウイルス)
1	熊本市保健所	3.80	0.81	0.31	1.75	5.38	0.81	1.44	0.06	0.88	0.00	0.06	0.13	0.00	0.80	0.00	0.00	0.00	0.00	0.60
2	山鹿保健所	10.33	0.00	0.00	0.00	21.00	0.00	0.00	0.00	0.00	0.00	0.00	0.00	*	*	0.00	0.00	0.00	0.00	0.00
3	菊池保健所	5.50	3.40	1.20	4.00	24.40	0.20	1.40	0.60	1.20	0.00	0.20	0.20	0.00	1.00	0.00	0.00	0.00	0.00	0.00
4	阿蘇保健所	1.33	0.00	0.00	0.50	5.50	0.00	1.00	0.00	0.00	0.00	0.00	0.00	*	*	0.00	0.00	0.00	0.00	0.00
5	御船保健所	3.20	0.00	0.00	0.00	10.33	0.00	0.00	0.00	0.00	0.00	0.00	0.00	*	*	0.00	0.00	0.00	0.00	0.00
6	八代保健所	4.29	0.00	0.00	1.00	14.50	0.00	0.00	0.00	1.00	0.25	0.00	0.00	0.00	0.00	0.00	0.00	0.00	0.00	0.00
7	水俣保健所	5.00	0.00	0.50	0.50	5.00	2.50	0.00	0.00	1.00	0.00	0.50	0.00	*	*	0.00	0.00	0.00	0.00	0.00
8	人吉保健所	8.60	2.33	0.00	5.00	10.00	0.00	0.33	0.00	2.33	0.00	0.00	4.00	*	*	0.00	1.00	0.00	0.00	0.00
9	有明保健所	6.38	0.00	0.20	1.80	9.00	0.60	0.20	0.00	0.60	0.00	0.00	0.00	0.00	0.00	0.00	0.00	0.00	0.00	0.00
10	宇城保健所	8.00	0.75	0.50	3.25	7.25	0.75	1.25	0.00	0.50	0.00	0.50	0.00	*	*	0.00	0.00	0.00	0.00	0.00
11	天草保健所	8.00	0.00	0.00	2.50	4.25	0.25	0.00	0.25	0.75	0.00	0.50	0.00	0.00	0.00	0.00	0.00	0.00	0.00	0.00
	平均	5.41	0.80	0.30	2.02	9.62	0.52	0.78	0.10	0.82	0.02	0.14	0.30	0.00	0.56	0.00	0.07	0.00	0.00	0.20

