

熊本県感染症情報(16週)

県内170観測医の患者数(4月13日～4月19日)

	今週	前週		今週	前週
インフルエンザ	130	120	百日咳	0	1
RSウイルス感染症	19	7	ヘルパンギーナ	17	13
咽頭結膜熱	21	12	流行性耳下腺炎 (おたふくかぜ)	22	18
A群溶血性レンサ球菌 咽頭炎	62	39	急性出血性結膜炎	0	0
感染性胃腸炎	510	370	流行性角結膜炎 (はやり目)	10	9
水痘	33	23	細菌性髄膜炎	0	0
手足口病	125	108	無菌性髄膜炎	1	0
伝染性紅斑 (りんご病)	4	6	マイコプラズマ肺炎	0	1
突発性発しん	41	45	クラミジア肺炎	0	0
			感染性胃腸炎 (ロタウイルス)	4	6

細菌やウイルスなどが原因で起こる胃腸炎を総称する「感染性胃腸炎」とは別に、迅速検査を行って、原因がロタウイルスと診断されたものです。2013年42週から追加されました。

【報告数の多い疾患】

感染性胃腸炎	報告数: 510件(前週:370件)	地区別:八代,菊池,有明	年齢別: 1歳	92件(18.0%)
インフルエンザ	報告数: 130件(前週:120件)	地区別:宇城,山鹿,菊池	年齢別: 7歳	16件(12.3%)
手足口病	報告数: 125件(前週:108件)	地区別:八代,宇城,熊本市	年齢別: 1歳	56件(44.8%)

【八代、宇城は手足口病が警報レベルです】

手足口病は、八代、宇城地域が、警報レベルです。宇城地域では、前週より減少はしましたが、終息基準値を超えています。その他の地域では、まだ報告は少ないですが、手足口病は夏場に流行する感染症なので、これから注意が必要な感染症です。特に、保育所等の集団生活の場では、しっかり感染予防対策をとりましょう。

(警報基準値 5.00、警報解除 2.00を下回ったとき)

【手足口病とは】

潜伏期間:3～5日

特徴:発熱、手のひら、足の裏、おしり、口の中の粘膜の発疹。38度台の熱が1～3日あります。発疹は水疱性の発疹(一見水疱瘡に似ている)で、周りが赤くなり、痛みを伴います。2～3日がかさぶたになり1週間程で消えます。

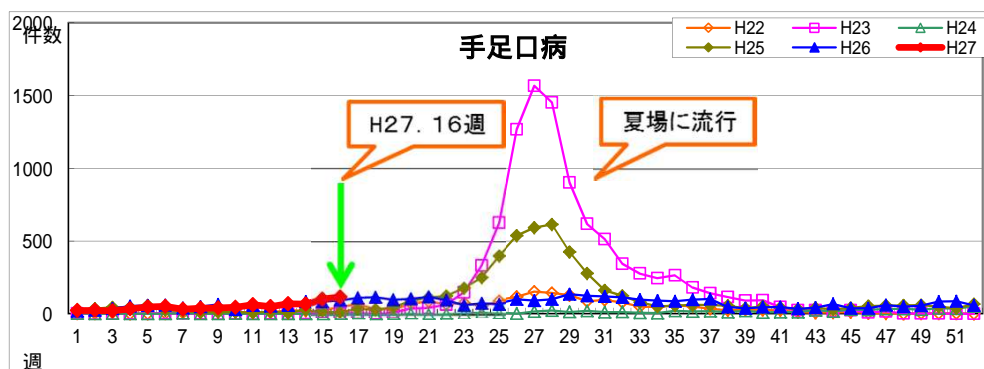
1～5歳までが多く、成人でも感染します。4歳までの乳幼児が80～90%を占めるウイルス性発疹症です。

【手足口病の感染経路】

- ・飛まつ感染:咳やくしゃみ、つばなどのしぶきに含まれるウイルスによって感染します。
- ・経口・接触感染:水疱のなかみや便に排泄されたウイルスが口や眼などの粘膜に入って感染します。

【手足口病の予防策】

- ・手洗いは流水とせっけんで十分に行いましょう。
- ・タオルの共用はしないようにしましょう。
- ・排泄物(便など)は適切に処理をしましょう。



熊本県感染症情報(16週)

報告期間	7週前	6週前	5週前	4週前	3週前	2週前	1週前	今週	全国3週前	全国2週前	全国1週前
	2/23~3/1	3/2~3/8	3/9~3/15	3/16~3/22	3/23~3/29	3/30~4/5	4/6~4/12	4/13~4/19	3/23~3/29	3/30~4/5	4/6~4/12
インフルエンザ	258 3.23	186 2.33	171 2.14	231 2.89	103 1.29	143 1.79	120 1.50	130 1.63	12,954 2.63	10,547 2.14	7,715 1.57
R Sウイルス感染症	48 0.96	49 0.98	33 0.66	23 0.46	19 0.38	8 0.16	7 0.14	19 0.38	912 0.29	764 0.24	681 0.22
咽頭結膜熱	13 0.26	15 0.30	8 0.16	7 0.14	15 0.30	13 0.26	12 0.24	21 0.42	1,005 0.32	970 0.31	850 0.27
A群溶血性レンサ球菌咽頭炎	83 1.66	99 1.98	78 1.56	69 1.38	51 1.02	50 1.00	39 0.78	62 1.24	8,459 2.69	6,707 2.13	6,944 2.20
感染性胃腸炎	595 11.90	581 11.62	667 13.34	517 10.34	427 10.32	370 8.54	370 7.40	510 10.20	20,765 6.6	19,318 6.13	18,354 5.82
水痘	20 0.40	42 0.84	30 0.60	23 0.46	44 0.88	49 0.98	23 0.46	33 0.66	1,662 0.53	1,671 0.53	1,440 0.46
手足口病	40 0.80	44 0.88	62 1.24	50 1.00	69 1.38	66 1.32	108 2.16	125 2.50	1,568 0.50	1,406 0.45	1,704 0.54
伝染性紅斑	1 0.02	4 0.08	3 0.06	3 0.06	3 0.06	5 0.10	6 0.12	4 0.08	1,384 0.44	1,463 0.46	1,411 0.45
突発性発しん	26 0.52	36 0.72	33 0.66	26 0.52	40 0.80	41 0.82	45 0.90	41 0.82	1,515 0.48	1,513 0.48	1,717 0.54
百日咳	0 0.00	0 0.00	5 0.10	0 0.00	0 0.00	0 0.00	1 0.02	0 0.00	39 0.01	37 0.01	46 0.01
ヘルパンギーナ	4 0.08	6 0.12	6 0.12	6 0.12	11 0.22	6 0.12	13 0.26	17 0.34	130 0.04	111 0.04	178 0.06
流行性耳下腺炎	15 0.30	27 0.54	33 0.66	11 0.22	27 0.54	20 0.40	18 0.36	22 0.44	1,154 0.37	1,057 0.34	1,097 0.35
急性出血性結膜炎	0 0.00	0 0.00	0 0.00	0 0.00	0 0.00	0 0.00	0 0.00	0 0.00	7 0.01	7 0.01	12 0.02
流行性角結膜炎	8 0.89	14 1.56	12 1.33	12 1.33	16 1.78	13 1.44	9 1.00	10 1.11	310 0.45	364 0.53	327 0.48
細菌性髄膜炎	0 0.00	0 0.00	0 0.00	0 0.00	2 0.13	0 0.00	0 0.00	0 0.00	8 0.02	9 0.02	8 0.02
無菌性髄膜炎	0 0.00	0 0.00	0 0.00	1 0.07	1 0.07	0 0.00	0 0.00	1 0.07	16 0.03	10 0.02	18 0.04
マイコプラズマ肺炎	0 0.00	0 0.00	0 0.00	0 0.00	0 0.00	2 0.13	1 0.07	0 0.00	119 0.25	101 0.21	95 0.20
クラミジア肺炎	0 0.00	0 0.00	0 0.00	0 0.00	0 0.00	0 0.00	0 0.00	0 0.00	7 0.01	6 0.01	2 0.00
感染性胃腸炎(ロタウイルス)	3 0.20	5 0.33	9 0.60	12 0.80	5 0.33	12 0.80	6 0.40	4 0.27	232 0.49	274 0.58	225 0.47

上段：患者数、下段：定点一医療機関当たりの患者報告数

【1類～5類感染症(全数把握)の報告】

報告期間	7週前	6週前	5週前	4週前	3週前	2週前	1週前	今週	累計
麻しん	0	0	0	0	0	0	0	0	0件
風しん	0	0	0	0	0	0	0	0	0件

3類感染症：腸管出血性大腸菌感染症：1件(八代：1件、O26：1件)

参考	県内における腸管出血性大腸菌感染症による感染者数(平成27年4月19日現在)
平成27年	4人(患者：3人、無症状病原体保有者：1人)
昨年同期	4人(患者：2人、無症状病原体保有者：2人)

5類感染症：劇症型溶血性レンサ球菌感染症：1件

【全国より一定点当たり2倍以上(3週連続)多い感染症】

手足口病
ヘルパンギーナ
流行性角結膜炎

【大きな流行が発生又は継続しつつある地域(保健所)】

感染性胃腸炎：菊池、有明、山鹿
手足口病：八代、宇城
流行性耳下腺炎：人吉

【病原体検査情報】

県保健環境科学研究所で病原体検査を実施した結果を記載しています。
季節性インフルエンザではどのウイルスタイプが主流かといった傾向を示しています。

インフルエンザウイルス検出状況(PCR検査結果) 2014/2015シーズン(9/1～)の累計

	季節性 H1pdm (インフルエンザH1N1 2009)	H1 (ソ連型)	H3 (香港型)	B型
(昨シーズン累計)	1件	0件	75件	8件
	48件	0件	31件	57件

呼吸器疾患病原体検出状況 第1週(H26.12/29～)からの累計

ライノウイルス	R Sウイルス	バラインフルエンザウイルス	ヒトメタニューモウイルス	コロナウイルス	エンテロウイルス
30件 (32件)	17件 (23件)	8件 (8件)	3件 (16件)	18件 (24件)	10件 (5件)
アデノウイルス	その他				
3件 (5件)	2件 (10件)				

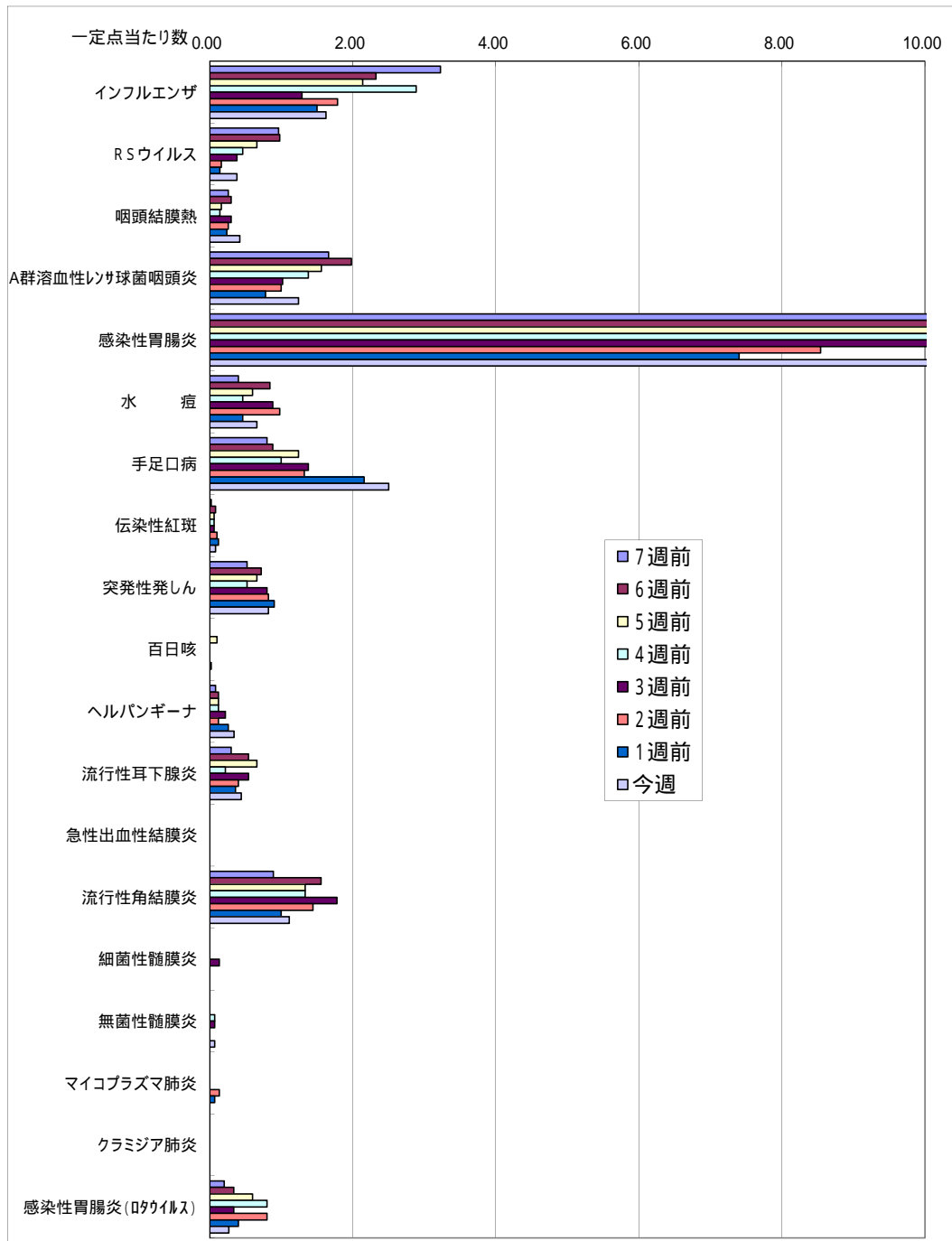
(かっこ内は昨シーズン累計)

感染性胃腸炎病原体検出状況 第1週(H26.12/29～)からの累計

ノロウイルス	サボウイルス	ロタウイルス	アストロウイルス	アデノウイルス	その他
6件 (19件)	0件 (6件)	1件 (8件)	0件 (3件)	1件 (2件)	0件 (12件)

(かっこ内は昨シーズン累計)

一定点当たり週別発生状況の推移

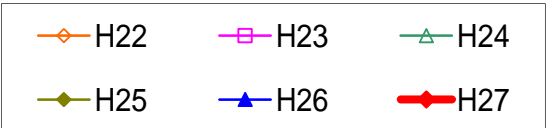


一定点当たりの数値が10.00を超えた場合の推移は前の表で確認してください。

件

インフルエンザ

第16週(4月13日~4月19日)



7000

6000

5000

4000

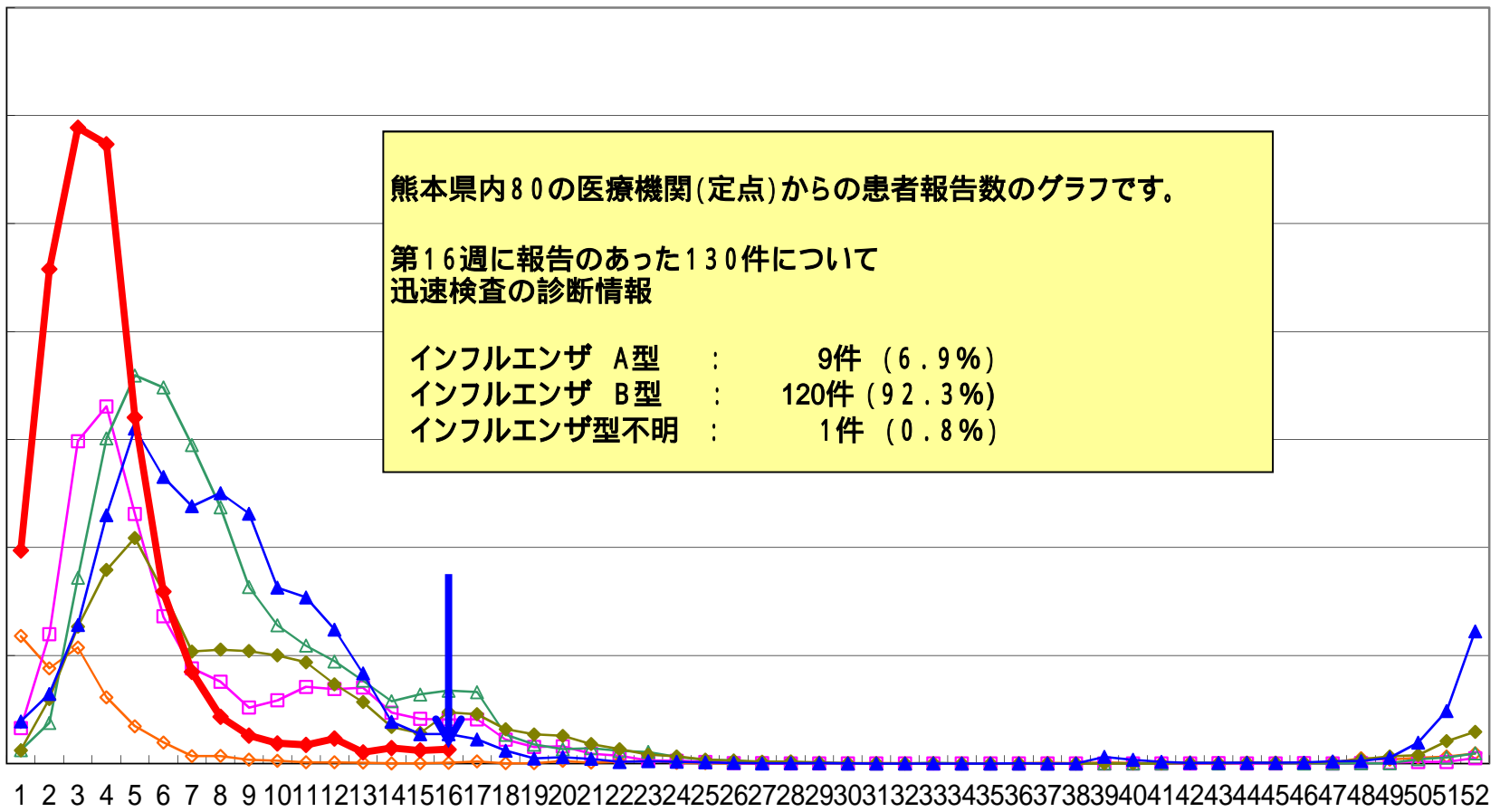
3000

2000

1000

0

週



熊本県内80の医療機関(定点)からの患者報告数のグラフです。

第16週に報告のあった130件について
迅速検査の診断情報

インフルエンザ A型	:	9件 (6.9%)
インフルエンザ B型	:	120件 (92.3%)
インフルエンザ型不明	:	1件 (0.8%)

1 2 3 4 5 6 7 8 9 10 11 12 13 14 15 16 17 18 19 20 21 22 23 24 25 26 27 28 29 30 31 32 33 34 35 36 37 38 39 40 41 42 43 44 45 46 47 48 49 50 51 52

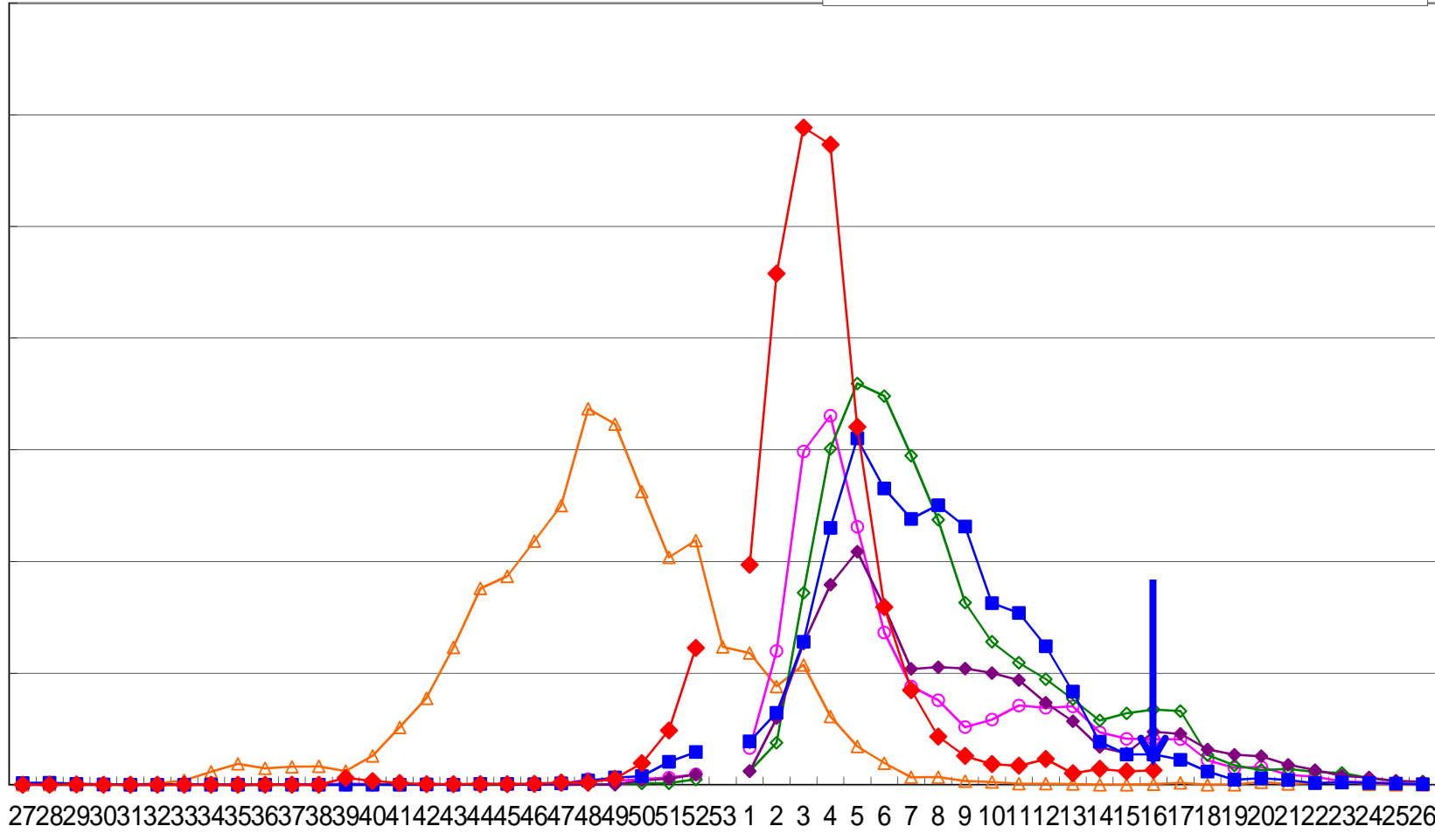
インフルエンザ

第16週(4月13日~4月19日)

- △— H21 ~ 22
- H22 ~ 23
- ◇— H23 ~ 24
- ◇— H24 ~ 25
- H25 ~ 26
- ◆— H26 ~ 27

件
7000
6000
5000
4000
3000
2000
1000
0

週



保健所別発生状況 (インフルエンザ・小児科・眼科・基幹定点)

16週

	保健所名	インフルエンザ	RSウイルス感染症	咽頭結膜熱	A群溶血性連鎖球菌咽頭炎	感染性胃腸炎	水痘	手足口病	伝染性紅斑	突発性発疹	百日咳	ヘルパンギーナ	流行性耳下腺炎	急性出血性結膜炎	流行性角結膜炎	細菌性髄膜炎	無菌性髄膜炎	マイコプラズマ肺炎	クラミジア肺炎	感染性胃腸炎(ロタウイルス)
1	熊本市保健所	35	6	5	21	105	5	48	2	17		1	1		7		1	0		2
2	山鹿保健所	9		1		25	5			1		1		*	*		0	0		
3	菊池保健所	19	4	8	9	98	4	8		9			2		3		0	0		
4	阿蘇保健所	3			1	3								*	*		0	0		
5	御船保健所	9	1			24		1						*	*		0	0		
6	八代保健所	3	6			79		26		2		1					0	0		
7	水俣保健所	3		1		8		2		1		1		*	*		0	0		1
8	人吉保健所	5	1		13	16	1	2		5			19	*	*		0	0		
9	有明保健所	11		1	10	87	4	10		3		1					0	0		1
10	宇城保健所	29	1	1	3	28	2	17		1		2		*	*		0	0		
11	天草保健所	4		4	5	37	12	11	2	2		10					0	0		
	計	130	19	21	62	510	33	125	4	41	0	17	22	0	10	0	1	0	0	4

保健所別一定点当り患者報告数

	保健所名	インフルエンザ	RSウイルス感染症	咽頭結膜熱	A群溶血性連鎖球菌咽頭炎	感染性胃腸炎	水痘	手足口病	伝染性紅斑	突発性発疹	百日咳	ヘルパンギーナ	流行性耳下腺炎	急性出血性結膜炎	流行性角結膜炎	細菌性髄膜炎	無菌性髄膜炎	マイコプラズマ肺炎	クラミジア肺炎	感染性胃腸炎(ロタウイルス)
1	熊本市保健所	1.40	0.38	0.31	1.31	6.56	0.31	3.00	0.13	1.06	0.00	0.06	0.06	0.00	1.40	0.00	0.20	0.00	0.00	0.40
2	山鹿保健所	3.00	0.00	0.50	0.00	12.50	2.50	0.00	0.00	0.50	0.00	0.50	0.00	*	*	0.00	0.00	0.00	0.00	0.00
3	菊池保健所	2.38	0.80	1.60	1.80	19.60	0.80	1.60	0.00	1.80	0.00	0.00	0.40	0.00	3.00	0.00	0.00	0.00	0.00	0.00
4	阿蘇保健所	1.00	0.00	0.00	0.50	1.50	0.00	0.00	0.00	0.00	0.00	0.00	0.00	*	*	0.00	0.00	0.00	0.00	0.00
5	御船保健所	1.80	0.33	0.00	0.00	8.00	0.00	0.33	0.00	0.00	0.00	0.00	0.00	*	*	0.00	0.00	0.00	0.00	0.00
6	八代保健所	0.43	1.50	0.00	0.00	19.75	0.00	6.50	0.00	0.50	0.00	0.25	0.00	0.00	0.00	0.00	0.00	0.00	0.00	0.00
7	水俣保健所	1.00	0.00	0.50	0.00	4.00	0.00	1.00	0.00	0.50	0.00	0.50	0.00	*	*	0.00	0.00	0.00	0.00	1.00
8	人吉保健所	1.00	0.33	0.00	4.33	5.33	0.33	0.67	0.00	1.67	0.00	0.00	6.33	*	*	0.00	0.00	0.00	0.00	0.00
9	有明保健所	1.38	0.00	0.20	2.00	17.40	0.80	2.00	0.00	0.60	0.00	0.20	0.00	0.00	0.00	0.00	0.00	0.00	0.00	1.00
10	宇城保健所	4.83	0.25	0.25	0.75	7.00	0.50	4.25	0.00	0.25	0.00	0.50	0.00	*	*	0.00	0.00	0.00	0.00	0.00
11	天草保健所	0.57	0.00	1.00	1.25	9.25	3.00	2.75	0.50	0.50	0.00	2.50	0.00	0.00	0.00	0.00	0.00	0.00	0.00	0.00
	平均	1.63	0.38	0.42	1.24	10.20	0.66	2.50	0.08	0.82	0.00	0.34	0.44	0.00	1.11	0.00	0.07	0.00	0.00	0.27

