

熊本県感染症情報(31週)

県内170観測医の患者数(7月27日~8月2日)

	今週	前週		今週	前週
インフルエンザ	4	3	百日咳	0	0
RSウイルス感染症	5	2	ヘルパンギーナ	150	123
咽頭結膜熱	8	10	流行性耳下腺炎 (おたふくかぜ)	26	29
A群溶血性レンサ球菌 咽頭炎	64	34	急性出血性結膜炎	0	0
感染性胃腸炎	287	275	流行性角結膜炎 (はやり目)	50	53
水痘	15	9	細菌性髄膜炎	0	0
手足口病	327	276	無菌性髄膜炎	3	2
伝染性紅斑 (りんご病)	25	28	マイコプラズマ肺炎	7	7
突発性発しん	43	38	クラミジア肺炎	0	0
			感染性胃腸炎 (ロタウイルス)*	0	0

※細菌やウイルスなどが原因で起こる胃腸炎を総称する「感染性胃腸炎」とは別に、迅速検査を行って、原因がロタウイルスと診断されたものです。2013年42週から追加されました。

【報告数の多い疾患】

①手足口病

報告数: 327件(前週: 276件) 地区別: 菊池、熊本、水俣 年齢別: 1歳 120件(36.7%)

②感染性胃腸炎

報告数: 287件(前週: 275件) 地区別: 菊池、山鹿、有明 年齢別: 1歳 65件(22.6%)

③ヘルパンギーナ

報告数: 150件(前週: 123件) 地区別: 菊池、宇城、天草 年齢別: 1歳 48件(32.0%)

【流行性角結膜炎(はやり目)が急増しています。】



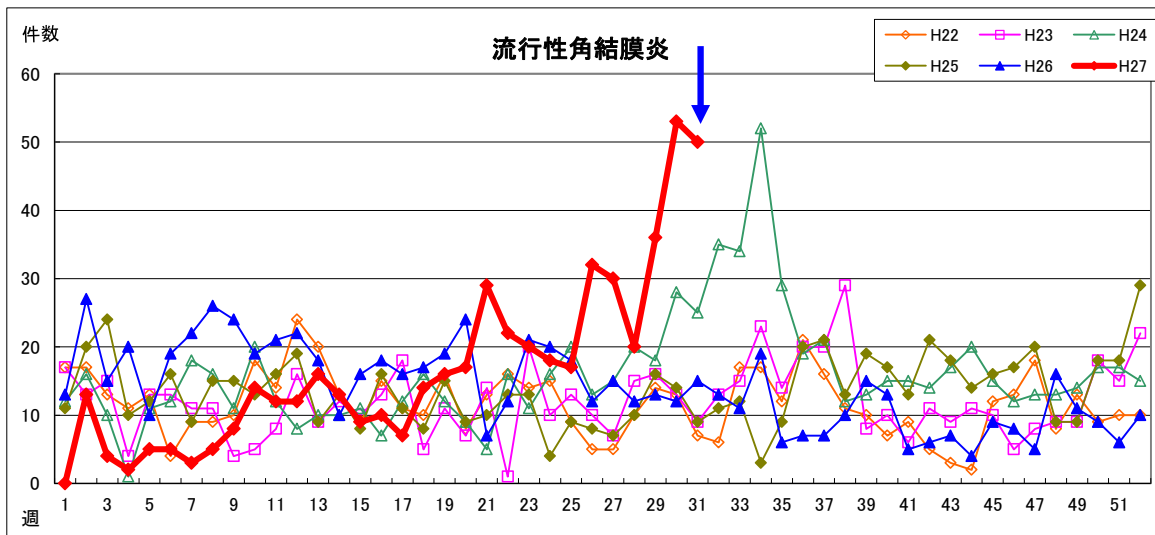
今週の報告数は50件で、第28週(7/6~7/12)以降急増しています。保健所別では、有明が警報レベル

(一定点あたりの患者報告数8.00)を超えている他、第30週の一定点当たりの患者報告数は全国より7倍多い報告数でした。

流行性角結膜炎は、夏を中心に発生が多く、年齢では1~5歳を中心とする小児に多いが、成人も含み、幅広い年齢層にみられます。白目の部分が赤くなる、涙が多く出る、目やにが出る、まぶたが腫れる、などの症状が出ます。両目に症状が出る場合が多いのですが、片方だけのこともあります。ある特定の型の アデノウイルスに感染することが原因で、ウイルスのついた手で目を触ることで感染(接触感染)することが多いので、予防には手洗いが有効です。

感染力が強く、感染した人の使用したティッシュペーパー、タオル、洗面器等からウイルスが広がります。

赤ちゃんや小さなお子さんなどでは、重症化することがあります。症状の見られる場合には、早めに医療機関を受診しましょう。



熊本県感染症情報(31週)

報告期間	7週前	6週前	5週前	4週前	3週前	2週前	1週前	今週	全国3週前	全国2週前	全国1週前
	6/8~ 6/14	6/15~ 6/21	6/22~ 6/28	6/29~ 7/5	7/6~ 7/12	7/13~ 7/19	7/20~ 7/26	7/27~ 8/2	7/6~ 7/12	7/13~ 7/19	7/20~ 7/26
インフルエンザ	10 0.13	13 0.16	14 0.18	6 0.08	3 0.04	3 0.04	3 0.04	4 0.05	450 0.09	477 0.1	381 0.08
RSウイルス感染症	0 0.00	2 0.04	1 0.02	4 0.08	2 0.04	4 0.08	2 0.04	5 0.10	357 0.11	489 0.16	554 0.18
咽頭結膜熱	25 0.50	13 0.26	20 0.40	20 0.40	15 0.30	8 0.16	10 0.20	8 0.16	2,028 0.64	1,744 0.56	1,442 0.46
A群溶血性レンサ球菌 咽頭炎	74 1.48	68 1.36	75 1.50	78 1.56	55 1.10	41 0.82	34 0.68	64 1.28	9,434 2.99	7,804 2.48	5,455 1.73
感染性胃腸炎	545 10.90	398 7.96	422 8.44	340 6.80	387 7.74	319 6.38	275 5.50	287 5.74	16,021 5.08	13,816 4.4	10,754 3.42
水痘	19 0.38	16 0.32	14 0.28	19 0.38	22 0.44	19 0.38	9 0.18	15 0.30	1,329 0.42	1,325 0.42	1,082 0.34
手足口病	299 5.98	296 5.92	369 7.38	393 7.86	399 7.98	392 7.84	276 5.52	327 6.54	23,329 7.39	31,920 10.16	29,504 9.38
伝染性紅斑	9 0.18	21 0.42	27 0.54	33 0.66	27 0.54	21 0.42	28 0.56	25 0.50	3,806 1.21	3,644 1.16	2,478 0.79
突発性発しん	37 0.74	57 1.14	42 0.84	33 0.66	50 1.00	37 0.74	38 0.76	43 0.86	1,943 0.62	1,862 0.59	1,746 0.55
百日咳	1 0.02	0 0.00	6 0.12	1 0.02	0 0.00	1 0.02	0 0.00	0 0.00	66 0.02	74 0.02	57 0.02
ヘルパンギーナ	78 1.56	82 1.64	120 2.40	130 2.60	176 3.52	158 3.16	123 2.46	150 3.00	8,363 2.65	10,494 3.34	8,866 2.82
流行性耳下腺炎	15 0.30	32 0.64	50 1.00	35 0.70	41 0.82	43 0.86	29 0.58	26 0.52	1,826 0.58	1,759 0.56	1,651 0.52
急性出血性結膜炎	0 0.00	0 0.00	0 0.00	0 0.00	0 0.00	0 0.00	0 0.00	0 0.00	13 0.02	9 0.01	7 0.01
流行性角結膜炎	18 2.00	17 1.89	32 3.56	30 3.33	20 2.22	36 4.00	53 5.89	50 5.56	489 0.71	509 0.75	577 0.84
細菌性髄膜炎	0 0.00	0 0.00	0 0.00	0 0.00	0 0.00	0 0.00	0 0.00	0 0.00	4 0.01	11 0.02	15 0.03
無菌性髄膜炎	1 0.07	1 0.07	1 0.07	1 0.07	0 0.00	4 0.27	2 0.13	3 0.20	26 0.05	27 0.06	36 0.08
マイコプラズマ肺炎	2 0.13	1 0.07	2 0.13	1 0.07	4 0.27	3 0.20	7 0.47	7 0.47	118 0.25	165 0.35	154 0.33
クラミジア肺炎	0 0.00	0 0.00	0 0.00	0 0.00	0 0.00	0 0.00	0 0.00	0 0.00	4 0.01	7 0.01	5 0.01
感染性胃腸炎(ロタウイルス)	0 0.00	0 0.00	0 0.00	0 0.00	0 0.00	0 0.00	0 0.00	0 0.00	20 0.04	22 0.05	10 0.02

※ 上段:患者数、下段:定点一医療機関当たりの患者報告数

【1類~5類感染症(全数把握)の報告】

報告期間	7週前	6週前	5週前	4週前	3週前	2週前	1週前	今週	
麻しん	0	0	0	0	0	0	0	0	累計: 0件
風しん	0	0	0	0	0	0	0	0	累計: 0件

3類感染症:腸管出血性大腸菌感染症:1件(阿蘇:1件、O157:1件)

参考 県内における腸管出血性大腸菌による感染者累計(平成27年8月2日現在)

平成27年 39人(患者:25人、無症状病原体保有者:14人)
 昨年同期 67人(患者:19人、無症状病原体保有者:48人)

4類感染症:レジオネラ症:2件

5類感染症:後天性免疫不全症候群:2件、梅毒:1件

【全国より一定点当たり2倍以上(3週連続)多い感染症】

流行性角結膜炎

【大きな流行が発生又は継続しつつある地域(保健所)】

感染性胃腸炎 : 菊池

手足口病 : 菊池、熊本、水俣、天草、有明、宇城、八代、山鹿

伝染性紅斑 : 菊池、人吉

ヘルパンギーナ : 菊池、宇城、天草

流行性耳下腺炎 : 人吉

流行性角結膜炎 : 有明

【病原体検査情報】

※県保健環境科学研究所で病原体検査を実施した結果を記載しています。

季節性インフルエンザではどのウイルスタイプが主流かといった傾向を示しています。

○インフルエンザウイルス検出状況(PCR検査結果) ※2014/2015シーズン(9/1~)の累計

	季節性 H1pdm (インフルエンザH1N1 2009)	H1 (ソ連型)	H3 (香港型)	B型
(昨シーズン累計)	1件	0件	75件	13件
	48件	0件	31件	57件

○呼吸器疾患病原体検出状況 ※第1週(H26.12/29~)からの累計

ライノウイルス	RSウイルス	パラインフルエンザウイルス	ヒトメタニューモウイルス	コロナウイルス	エンテロウイルス
53件 (32件)	20件 (23件)	12件 (8件)	9件 (16件)	18件 (24件)	14件 (5件)
アデノウイルス	その他				
5件 (5件)	7件 (10件)				

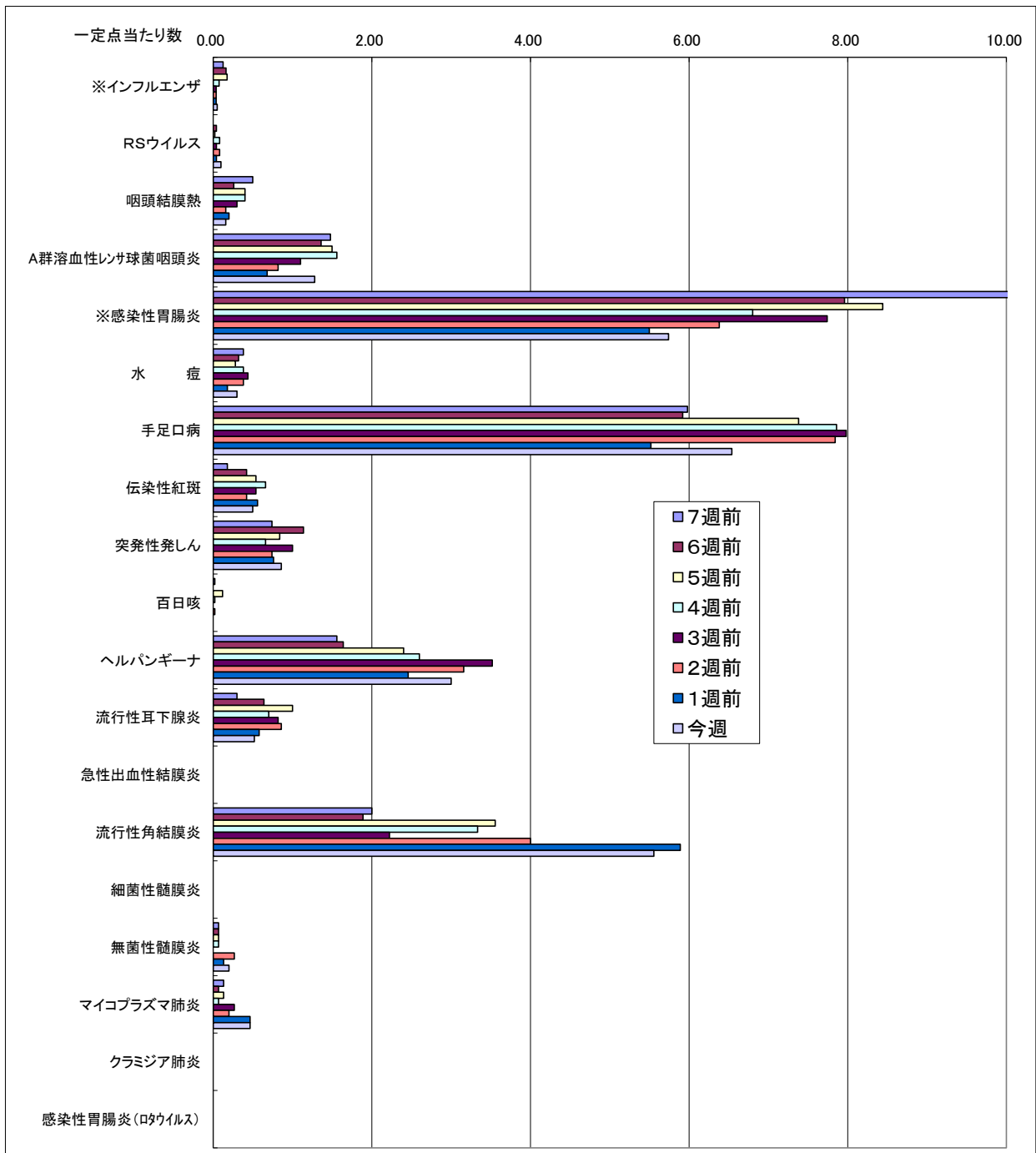
(※カッコ内は昨シーズン累計)

○感染性胃腸炎病原体検出状況 ※第1週(H26.12/29~)からの累計

ノロウイルス	サポウイルス	ロタウイルス	アストロウイルス	アデノウイルス	その他
11件 (19件)	0件 (6件)	2件 (8件)	0件 (3件)	2件 (2件)	2件 (12件)

(※カッコ内は昨シーズン累計)

一定点当たり週別発生状況の推移



※一定点当たりの数値が10.00を超えた場合の推移は前の表で確認してください。

保健所別発生状況 (インフルエンザ・小児科・眼科・基幹定点)

31週

	保健所名	インフルエンザ	RSウイルス感染症	咽頭結膜熱	A群溶血性連鎖球菌咽頭炎	感染性胃腸炎	水痘	手足口病	伝染性紅斑	突発性発疹	百日咳	ヘルパンギーナ	流行性耳下腺炎	急性出血性結膜炎	流行性角結膜炎	細菌性髄膜炎	無菌性髄膜炎	マイコプラズマ肺炎	クラミジア肺炎	感染性胃腸炎(ロタウイルス)
1	熊本市保健所	3	1	4	26	81	2	134	5	16		45	3		37		2	6		
2	山鹿保健所					22	1	4				2	1	*	*		0	0		
3	菊池保健所			1	20	62	1	66	9	10		32	2		5		0	0		
4	阿蘇保健所					2		2				1		*	*		0	0		
5	御船保健所					17		9					1	*	*		0	0		
6	八代保健所			1		24		15	2	3		5					0	0		
7	水俣保健所		2				2	16		1		6		*	*		0	0		
8	人吉保健所					8	4	8	5	4		4	11	*	*		0	0		
9	有明保健所			1	7	40	3	27	1	4		13	7		8		0	1		
10	宇城保健所		2	1	3	27	1	18	3	1		22	1	*	*		0	0		
11	天草保健所	1			8	4	1	28		4		20					1	0		
	計	4	5	8	64	287	15	327	25	43	0	150	26	0	50	0	3	7	0	0

保健所別一定点当り患者報告数

	保健所名	インフルエンザ	RSウイルス感染症	咽頭結膜熱	A群溶血性連鎖球菌咽頭炎	感染性胃腸炎	水痘	手足口病	伝染性紅斑	突発性発疹	百日咳	ヘルパンギーナ	流行性耳下腺炎	急性出血性結膜炎	流行性角結膜炎	細菌性髄膜炎	無菌性髄膜炎	マイコプラズマ肺炎	クラミジア肺炎	感染性胃腸炎(ロタウイルス)
1	熊本市保健所	0.12	0.06	0.25	1.63	5.06	0.13	8.38	0.31	1.00	0.00	2.81	0.19	0.00	7.40	0.00	0.40	1.20	0.00	0.00
2	山鹿保健所	0.00	0.00	0.00	0.00	11.00	0.50	2.00	0.00	0.00	0.00	1.00	0.50	*	*	0.00	0.00	0.00	0.00	0.00
3	菊池保健所	0.00	0.00	0.20	4.00	12.40	0.20	13.20	1.80	2.00	0.00	6.40	0.40	0.00	5.00	0.00	0.00	0.00	0.00	0.00
4	阿蘇保健所	0.00	0.00	0.00	0.00	1.00	0.00	1.00	0.00	0.00	0.00	0.50	0.00	*	*	0.00	0.00	0.00	0.00	0.00
5	御船保健所	0.00	0.00	0.00	0.00	5.67	0.00	3.00	0.00	0.00	0.00	0.00	0.33	*	*	0.00	0.00	0.00	0.00	0.00
6	八代保健所	0.00	0.00	0.25	0.00	6.00	0.00	3.75	0.50	0.75	0.00	1.25	0.00	0.00	0.00	0.00	0.00	0.00	0.00	0.00
7	水俣保健所	0.00	1.00	0.00	0.00	0.00	1.00	8.00	0.00	0.50	0.00	3.00	0.00	*	*	0.00	0.00	0.00	0.00	0.00
8	人吉保健所	0.00	0.00	0.00	0.00	2.67	1.33	2.67	1.67	1.33	0.00	1.33	3.67	*	*	0.00	0.00	0.00	0.00	0.00
9	有明保健所	0.00	0.00	0.20	1.40	8.00	0.60	5.40	0.20	0.80	0.00	2.60	1.40	0.00	8.00	0.00	0.00	1.00	0.00	0.00
10	宇城保健所	0.00	0.50	0.25	0.75	6.75	0.25	4.50	0.75	0.25	0.00	5.50	0.25	*	*	0.00	0.00	0.00	0.00	0.00
11	天草保健所	0.14	0.00	0.00	2.00	1.00	0.25	7.00	0.00	1.00	0.00	5.00	0.00	0.00	0.00	0.00	1.00	0.00	0.00	0.00
	平均	0.05	0.10	0.16	1.28	5.74	0.30	6.54	0.50	0.86	0.00	3.00	0.52	0.00	5.56	0.00	0.20	0.47	0.00	0.00

