

熊本県感染症情報(41週)

県内170観測医の患者数(10月5日~10月11日)

	今週	前週		今週	前週
インフルエンザ	2	1	百日咳	0	0
RSウイルス感染症	55	46	ヘルパンギーナ	36	24
咽頭結膜熱	16	19	流行性耳下腺炎 (おたふくかぜ)	47	44
A群溶血性レンサ球菌 咽頭炎	49	42	急性出血性結膜炎	0	0
感染性胃腸炎	382	337	流行性角結膜炎 (はやり目)	47	68
水痘	6	4	細菌性髄膜炎	0	1
手足口病	89	105	無菌性髄膜炎	1	2
伝染性紅斑 (りんご病)	62	49	マイコプラズマ肺炎	10	7
突発性発しん	27	32	クラミジア肺炎	0	0
			感染性胃腸炎 (ロタウイルス)*	0	0

※細菌やウイルスなどが原因で起こる胃腸炎を総称する「感染性胃腸炎」とは別に、迅速検査を行って、原因がロタウイルスと診断されたものです。2013年42週から追加されました。

【報告数の多い疾患】

- ①感染性胃腸炎
報告数： 382件(前週：337件) 地区別：有明、菊池、宇城 年齢別：1歳 76件(19.9%)
- ②手足口病
報告数： 89件(前週：105件) 地区別：菊池、有明、山鹿、宇城 年齢別：1歳 44件(49.4%)
- ③伝染性紅斑
報告数： 62件(前週：49件) 地区別：天草、菊池、八代 年齢別：4歳 15件(24.2%)

【伝染性紅斑(りんご病)が再び増加しています。】

伝染性紅斑は、5歳~9歳の学童に最も多く発生し、ついで0~4歳に多く見られる感染症です。

本県では、6月中旬(第25週)頃から増加し、全国的にも多く発生しました。

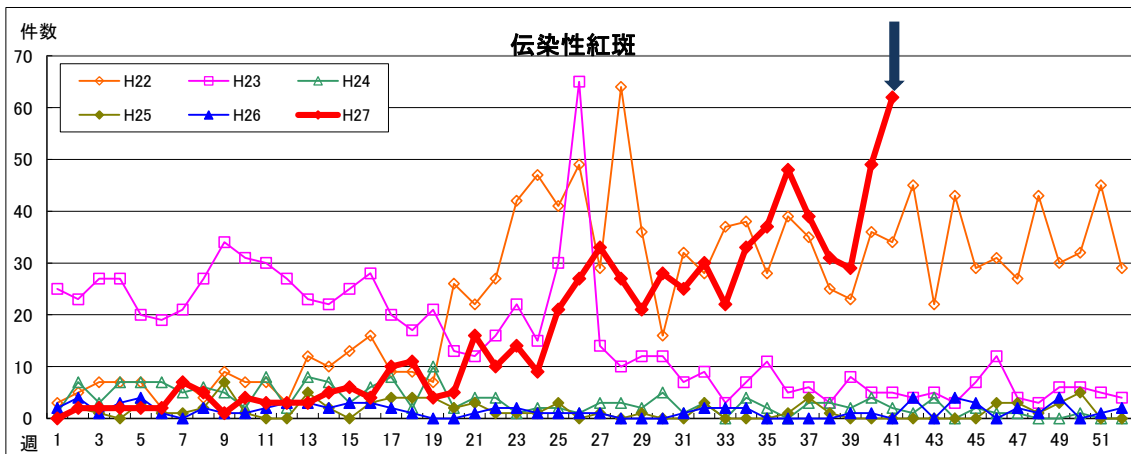
9月に入りいったん減少しましたが、10月に入り、再び増加傾向を示しています。

第41週においては、天草、八代、菊池の3地点において国の警報レベル(1地点あたり2.0)を超えました。

患者は1歳~9歳に限定しています。

伝染性紅斑は、頬がりんごのように赤くなるので、りんご病とも呼ばれています。頬に発疹が出る7~10日くらい前に、微熱やかぜ症状などが見られることが多く、この時期、咳をした時のしぶきやくしゃみで感染します。発疹が現れ、頬が赤くなる頃には、感染力はほぼ消えるといわれています。1週間くらいで治まることが多いですが、大人がかかると関節痛や関節炎を伴うことがあります。

妊婦の場合、感染すると流産の可能性もありますので、流行時には人混みを避けて、ていねいな手洗い励行などの対策をとりましょう。



熊本県感染症情報(41週)

報告期間	7週前	6週前	5週前	4週前	3週前	2週前	1週前	今週	全国3週前	全国2週前	全国1週前
	8/17~ 8/23	8/24~ 8/30	8/31~ 9/6	9/7~ 9/13	9/14~ 9/20	9/21~ 9/27	9/28~ 10/4	10/5~ 10/11	9/14~ 9/20	9/21~ 9/27	9/28~ 10/4
インフルエンザ	0 0.00	0 0.00	0 0.00	0 0.00	0 0.00	0 0.00	1 0.01	2 0.03	283 0.06	239 0.05	212 0.04
RSウイルス感染症	8 0.16	35 0.70	37 0.74	50 1.00	49 0.98	50 1.00	46 0.92	55 1.10	2,936 0.96	1,997 0.64	2,643 0.84
咽頭結膜熱	9 0.18	14 0.28	9 0.18	7 0.14	17 0.34	10 0.20	19 0.38	16 0.32	944 0.31	562 0.18	836 0.27
A群溶血性レンサ球菌 咽頭炎	49 0.98	31 0.62	51 1.02	57 1.14	56 1.12	25 0.50	42 0.84	49 0.98	5,157 1.69	2,954 0.94	5,087 1.61
感染性胃腸炎	284 5.68	257 5.14	309 6.18	333 6.66	345 6.90	222 4.44	337 6.74	382 7.64	9,682 3.17	6,324 2.01	9,835 3.12
水痘	7 0.14	6 0.12	4 0.08	3 0.06	10 0.20	3 0.06	4 0.08	6 0.12	867 0.28	770 0.25	977 0.31
手足口病	151 3.02	172 3.44	187 3.74	187 3.74	121 2.42	97 1.94	105 2.10	89 1.78	13,686 4.48	7,562 2.41	7,103 2.25
伝染性紅斑	33 0.66	37 0.74	48 0.96	39 0.78	31 0.62	29 0.58	49 0.98	62 1.24	1,451 0.47	923 0.29	1,427 0.45
突発性発しん	31 0.62	35 0.70	39 0.78	47 0.94	49 0.98	35 0.70	32 0.64	27 0.54	1,702 0.56	1,090 0.35	1,632 0.52
百日咳	0 0.00	0 0.00	0 0.00	2 0.04	1 0.02	0 0.00	0 0.00	0 0.00	67 0.02	38 0.01	42 0.01
ヘルパンギーナ	62 1.24	61 1.22	73 1.46	70 1.40	49 0.98	26 0.52	24 0.48	36 0.72	2,463 0.81	1,079 0.34	1,160 0.37
流行性耳下腺炎	39 0.78	28 0.56	24 0.48	37 0.74	34 0.68	48 0.96	44 0.88	47 0.94	1,654 0.54	1,427 0.45	1,895 0.60
急性出血性結膜炎	0 0.00	0 0.00	0 0.00	0 0.00	0 0.00	0 0.00	0 0.00	0 0.00	4 0.01	7 0.01	8 0.01
流行性角結膜炎	74 8.22	78 8.67	67 7.44	67 7.44	74 8.22	65 7.22	68 7.56	47 5.22	683 1.04	579 0.84	749 1.09
細菌性髄膜炎	0 0.00	0 0.00	0 0.00	0 0.00	0 0.00	0 0.00	1 0.07	0 0.00	5 0.01	12 0.03	11 0.02
無菌性髄膜炎	1 0.07	3 0.20	1 0.07	3 0.20	2 0.13	3 0.20	2 0.13	1 0.07	31 0.07	18 0.04	28 0.06
マイコプラズマ肺炎	4 0.27	9 0.60	4 0.27	5 0.33	13 0.87	5 0.33	7 0.47	10 0.67	264 0.56	237 0.50	332 0.70
クラミジア肺炎	0 0.00	0 0.00	0 0.00	0 0.00	0 0.00	0 0.00	0 0.00	0 0.00	8 0.02	5 0.01	15 0.03
感染性胃腸炎(ロタウイルス)	0 0.00	0 0.00	0 0.00	0 0.00	0 0.00	0 0.00	0 0.00	0 0.00	4 0.01	2 0.00	7 0.01

※ 上段：患者数、下段：定点一医療機関当たりの患者報告数

【1類～5類感染症(全数把握)の報告】

報告期間	7週前	6週前	5週前	4週前	3週前	2週前	1週前	今週	
麻しん	0	0	0	0	0	0	0	0	累計：0件
風しん	0	0	0	0	0	0	0	0	累計：0件

4類感染症：日本紅斑熱：1件

【全国より一定点当たり2倍以上(3週連続)多い感染症】

流行性角結膜炎
感染性胃腸炎

【大きな流行が発生又は継続しつつある地域(保健所)】

手足口病：菊池、有明
流行性角結膜炎：天草、熊本市
伝染性紅斑：天草、菊池、八代

【病原体検査情報】

※県保健環境科学研究所で病原体検査を実施した結果を記載しています。

季節性インフルエンザではどのウイルスタイプが主流かといった傾向を示しています。

○インフルエンザウイルス検出状況(PCR検査結果) ※2015/2016シーズン(H27.8/31～)の累計

	季節性 H1pdm (インフルエンザH1N1 2009)	H1 (ソ連型)	H3 (香港型)	B型
(昨シーズン累計)	0件	0件	0件	0件
	1件	0件	75件	13件

○呼吸器疾患病原体検出状況 ※第1週(H26.12/29～)からの累計

ライノウイルス	RSウイルス	パラインフルエンザウイルス	ヒトメタニューモウイルス	コロナウイルス	エンテロウイルス
57件 (32件)	22件 (23件)	15件 (8件)	9件 (16件)	18件 (24件)	14件 (5件)
アデノウイルス	その他				
5件 (5件)	7件 (10件)				

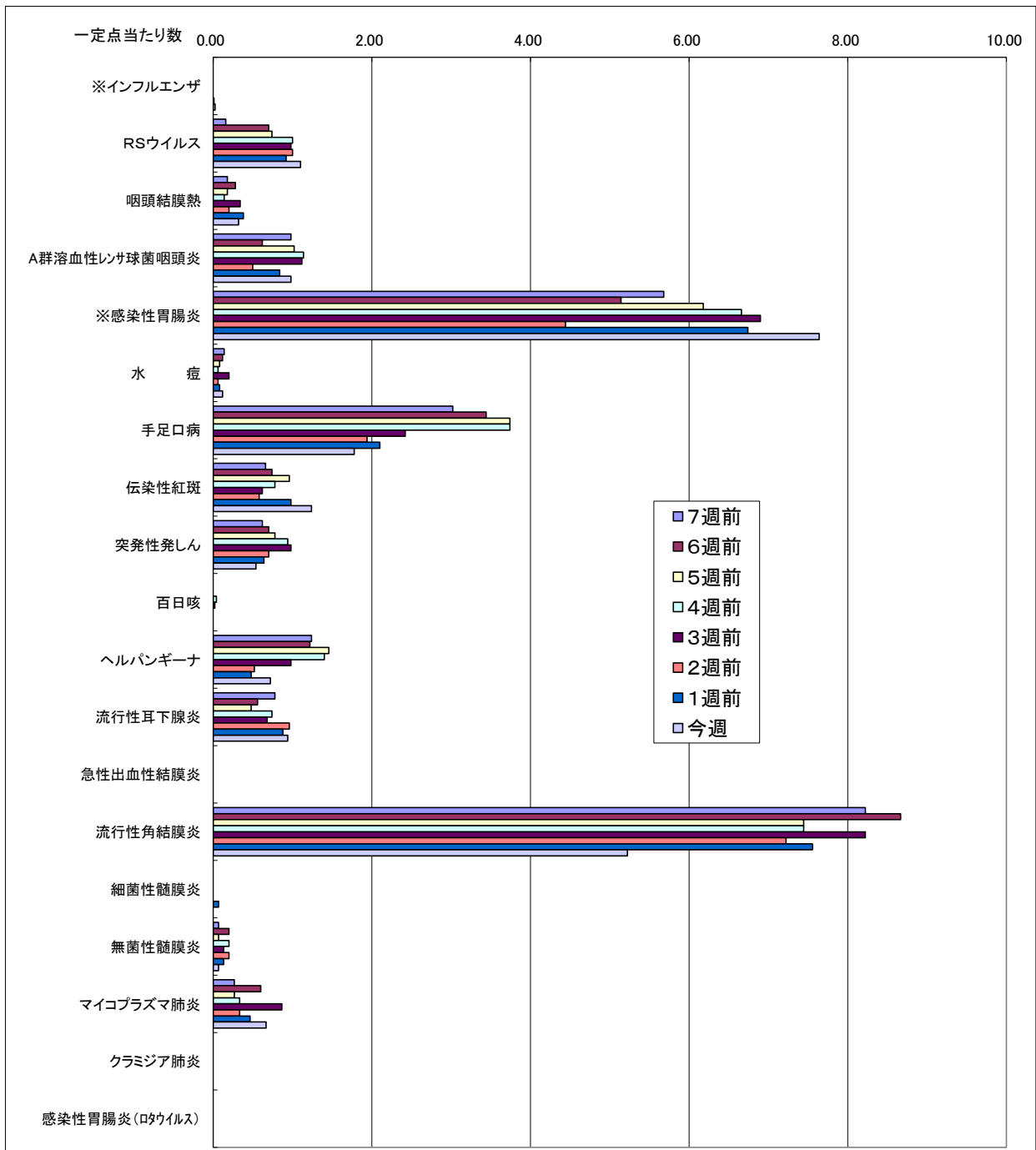
(※カッコ内は昨シーズン累計)

○感染性胃腸炎病原体検出状況 ※第1週(H26.12/29～)からの累計

ノロウイルス	サボウイルス	ロタウイルス	アストロウイルス	アデノウイルス	その他
11件 (19件)	0件 (6件)	2件 (8件)	0件 (3件)	2件 (2件)	4件 (12件)

(※カッコ内は昨シーズン累計)

一定点当たり週別発生状況の推移



※一定点当たりの数値が10.00を超えた場合の推移は前の表で確認してください。

保健所別発生状況 (インフルエンザ・小児科・眼科・基幹定点)

41週

	保健所名	インフルエンザ	RSウイルス感染症	咽頭結膜熱	A群溶血性連鎖球菌咽頭炎	感染性胃腸炎	水痘	手足口病	伝染性紅斑	突発性発疹	百日咳	ヘルパンギーナ	流行性耳下腺炎	急性出血性結膜炎	流行性角結膜炎	細菌性髄膜炎	無菌性髄膜炎	マイコプラズマ肺炎	クラミジア肺炎	感染性胃腸炎(ロタウイルス)
1	熊本市保健所	1	29	3	18	70	1	15	23	10		3	5		34		0	7		
2	山鹿保健所					15		2		3		1	6	*	*		0	0		
3	菊池保健所		8	7	9	76	2	34	10	6		13	1		2		0	0		
4	阿蘇保健所					3			1					*	*		0	0		
5	御船保健所				2	27								*	*		0	0		
6	八代保健所		6	3		18		3	8	4		5					0	0		
7	水俣保健所	1	3			6							1	*	*		0	1		
8	人吉保健所		1		2	13		1	2				8	*	*		1	0		
9	有明保健所		3	2	9	87	1	28	2	2		7	20		3		0	2		
10	宇城保健所		4		4	47	2	4	1	1		2	6	*	*		0	0		
11	天草保健所		1	1	5	20		2	15	1		5			8		0	0		
	計	2	55	16	49	382	6	89	62	27	0	36	47	0	47	0	1	10	0	0

保健所別一定点当り患者報告数

	保健所名	インフルエンザ	RSウイルス感染症	咽頭結膜熱	A群溶血性連鎖球菌咽頭炎	感染性胃腸炎	水痘	手足口病	伝染性紅斑	突発性発疹	百日咳	ヘルパンギーナ	流行性耳下腺炎	急性出血性結膜炎	流行性角結膜炎	細菌性髄膜炎	無菌性髄膜炎	マイコプラズマ肺炎	クラミジア肺炎	感染性胃腸炎(ロタウイルス)
1	熊本市保健所	0.04	1.81	0.19	1.13	4.38	0.06	0.94	1.44	0.63	0.00	0.19	0.31	0.00	6.80	0.00	0.00	1.40	0.00	0.00
2	山鹿保健所	0.00	0.00	0.00	0.00	7.50	0.00	1.00	0.00	1.50	0.00	0.50	3.00	*	*	0.00	0.00	0.00	0.00	0.00
3	菊池保健所	0.00	1.60	1.40	1.80	15.20	0.40	6.80	2.00	1.20	0.00	2.60	0.20	0.00	2.00	0.00	0.00	0.00	0.00	0.00
4	阿蘇保健所	0.00	0.00	0.00	0.00	1.50	0.00	0.00	0.50	0.00	0.00	0.00	0.00	*	*	0.00	0.00	0.00	0.00	0.00
5	御船保健所	0.00	0.00	0.00	0.67	9.00	0.00	0.00	0.00	0.00	0.00	0.00	0.00	*	*	0.00	0.00	0.00	0.00	0.00
6	八代保健所	0.00	1.50	0.75	0.00	4.50	0.00	0.75	2.00	1.00	0.00	1.25	0.00	0.00	0.00	0.00	0.00	0.00	0.00	0.00
7	水俣保健所	0.33	1.50	0.00	0.00	3.00	0.00	0.00	0.00	0.00	0.00	0.00	0.50	*	*	0.00	0.00	1.00	0.00	0.00
8	人吉保健所	0.00	0.33	0.00	0.67	4.33	0.00	0.33	0.67	0.00	0.00	0.00	2.67	*	*	0.00	1.00	0.00	0.00	0.00
9	有明保健所	0.00	0.60	0.40	1.80	17.40	0.20	5.60	0.40	0.40	0.00	1.40	4.00	0.00	3.00	0.00	0.00	2.00	0.00	0.00
10	宇城保健所	0.00	1.00	0.00	1.00	11.75	0.50	1.00	0.25	0.25	0.00	0.50	1.50	*	*	0.00	0.00	0.00	0.00	0.00
11	天草保健所	0.00	0.25	0.25	1.25	5.00	0.00	0.50	3.75	0.25	0.00	1.25	0.00	0.00	8.00	0.00	0.00	0.00	0.00	0.00
	平均	0.03	1.10	0.32	0.98	7.64	0.12	1.78	1.24	0.54	0.00	0.72	0.94	0.00	5.22	0.00	0.07	0.67	0.00	0.00

