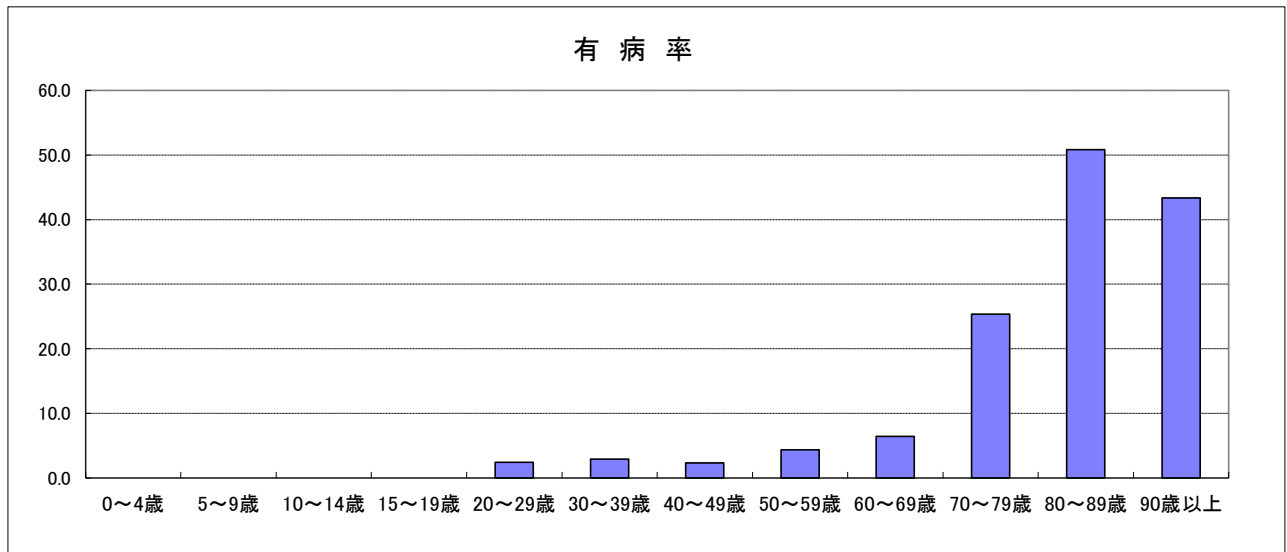


12 年末時活動性結核患者(有病率)の年齢別状況

●有病率は年齢が高くなるほど高い状況にあり、特に70歳以上で高くなっている。



内 訳

年齢 区別		0~4	5~9	10~14	15~19	20~29	30~39	40~49	50~59	60~69	70~79	80~89	90以上	計
		患者数	0	0	0	0	4	6	5	10	17	51	72	15
活動性結核	有病率	0.0	0.0	0.0	0.0	2.4	2.9	2.3	4.3	6.4	25.4	50.9	43.4	10.0