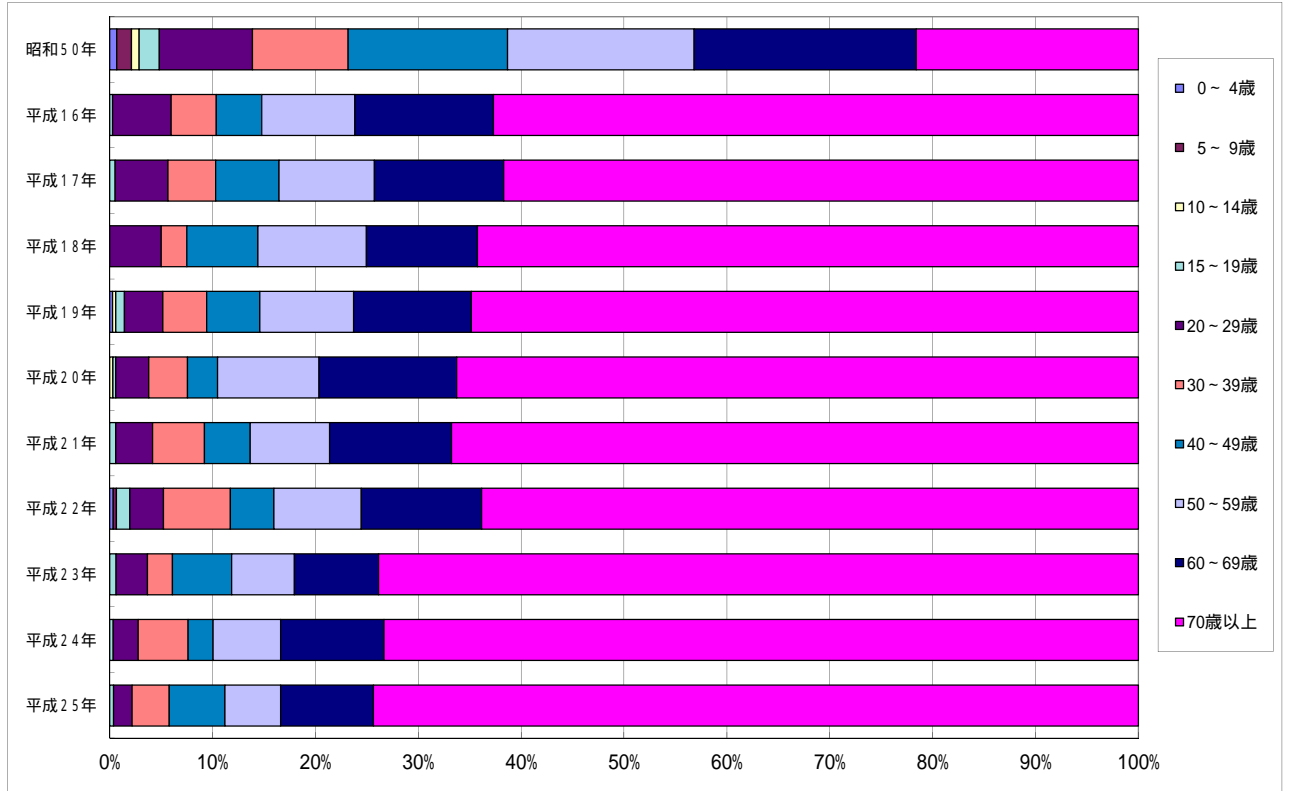


2 新登録患者の年次別・年齢別推移

新登録患者に占める70歳以上の割合は年々高くなっており、平成25年は74.4%であった。全国平均(57.4%)より、17ポイント高く、患者の高齢化が進んでいる。



昭和50年は、旧分類(非定型抗酸菌症(非結核性抗酸菌症)を含む)で作成。

内 訳

(人)

年次 年齢別(歳)	昭和50年 (1975年)	平成16年 2004年	平成17年 2005年	平成18年 2006年	平成19年 2007年	平成20年 2008年	平成21年 2009年	平成22年 2010年	平成23年 2011年	平成24年 2012年	平成25年 2013年
0～4	14	0	0	0	1	0	0	1	0	0	0
5～9	29	0	0	0	0	0	0	1	0	0	0
10～14	15	0	0	0	1	1	0	0	0	0	0
15～19	40	1	2	0	3	1	2	4	2	1	1
20～29	184	22	20	18	13	11	12	10	10	7	5
30～39	189	17	18	9	15	13	17	20	8	14	10
40～49	315	17	24	25	18	10	15	13	19	7	15
50～59	369	35	36	38	32	34	26	26	20	19	15
60～69	439	52	49	39	40	46	40	36	27	29	25
70以上	439	242	240	232	227	228	225	196	243	212	206
計	2,033	386	389	361	350	344	337	307	329	289	277