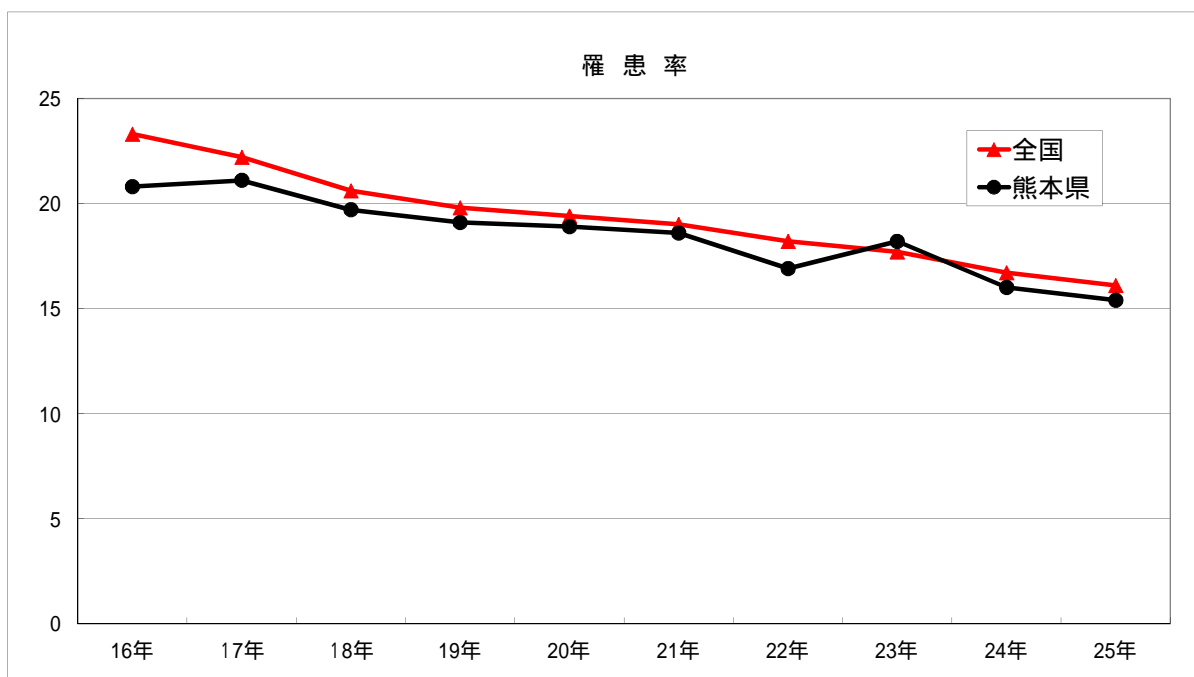


登録

1 新登録患者(罹患率)の推移

熊本県の罹患率は、平成23年に一度増加したものの以降は減少しており、全国と同様長期的にみると減少傾向にあると言える。平成25年は15.4で、前年に比べ0.6ポイント減少した。



内 訳

区 分	年次	平成16年 (2004年)	平成17年 (2005年)	平成18年 (2007年)	平成19年 (2008年)	平成20年 (2009年)	平成21年 (2010年)	平成22年 (2011年)	平成23年 (2012年)	平成24年 (2013年)	平成25年 (2014年)
	全国	新登録患者数	29,736	28,319	26,384	25,311	24,766	24,170	23,261	22,681	21,283
	罹患率(人)	23.3	22.2	20.6	19.8	19.4	19.0	18.2	17.7	16.7	16.1
熊本県	新登録患者数	386	389	361	350	344	337	307	329	289	277
	罹患率(人)	20.8	21.1	19.7	19.1	18.9	18.6	16.9	18.2	16.0	15.4
県保健所 再掲	新登録患者数	269	241	246	232	218	202	179	203	174	181
	罹患率(人)	22.8	20.5	21.1	20.0	19.1	17.8	16.5	18.9	16.3	17.0