

熊本県感染症情報(第10週)

県内170観測医の患者数(3月3日～3月9日)

	今週	前週		今週	前週
インフルエンザ	1,628	2,314	百日咳	0	2
RSウイルス感染症	21	28	ヘルパンギーナ	6	9
咽頭結膜熱	13	29	流行性耳下腺炎 (おたふくかぜ)	6	1
A群溶血性レンサ球菌 咽頭炎	104	102	急性出血性結膜炎	0	0
感染性胃腸炎	589	591	流行性角結膜炎 (はやり目)	19	24
水痘	34	70	細菌性髄膜炎	0	0
手足口病	30	64	無菌性髄膜炎	1	0
伝染性紅斑 (りんご病)	1	1	マイコプラズマ肺炎	1	1
突発性発しん	27	24	クラミジア肺炎	0	0
			感染性胃腸炎 (ロタウイルス)*	6	7

※細菌やウイルスなどが原因で起こる胃腸炎を総称する「感染性胃腸炎」とは別に、迅速検査を行って、原因がロタウイルスと診断されたものです。2013年42週から追加されました。

【報告数の多い疾患】

- ①インフルエンザ 報告数: 1,628件(前週: 2,314件) 地区別: 宇城, 人吉, 菊池 年齢別: 10～14歳 271件(16.6%)
- ②感染性胃腸炎 報告数: 589件(前週: 591件) 地区別: 山鹿, 菊池, 宇城 年齢別: 1歳 74件(12.6%)
- ③A群溶血性レンサ球菌咽頭炎 報告数: 104件(前週: 102件) 地区別: 菊池, 宇城, 熊本市 年齢別: 5歳 22件(21.2%)

【インフルエンザは減少していますが、警報継続中です。】

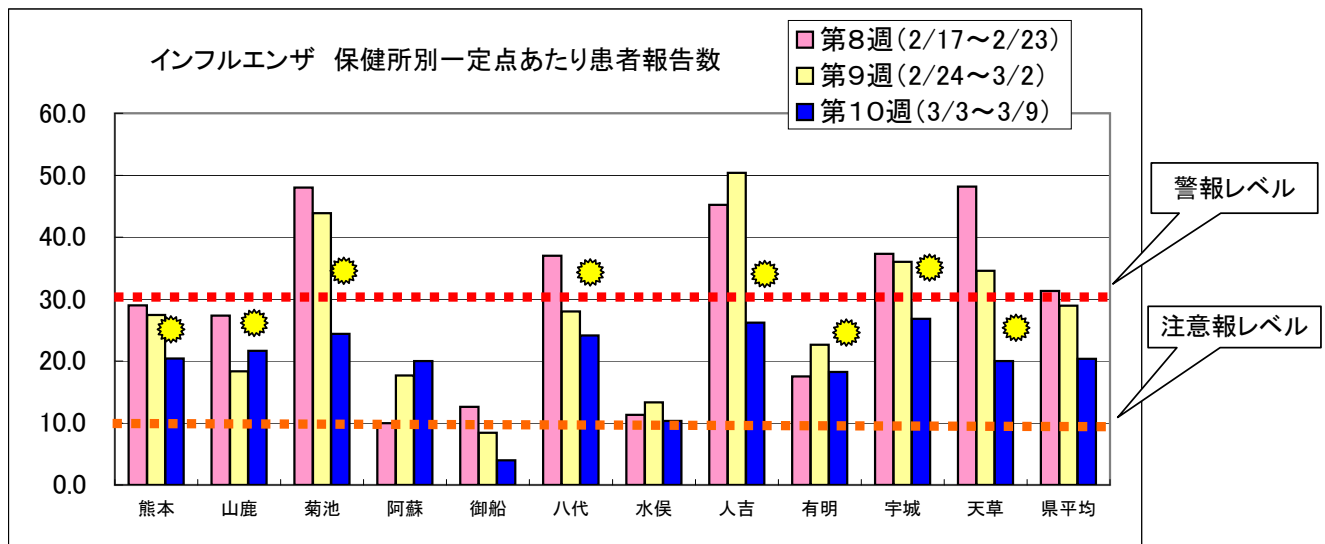
今週のインフルエンザの報告数は1,628件(1地点あたりの報告数 20.35)と減少していますが、地域別に見ると、引き続き熊本市、山鹿、菊池、八代、人吉、有明、宇城、天草の8地域が警報レベルです。インフルエンザのピークは過ぎますが、県全体として警報は継続中であり、流行はまだ続いていますので予防対策をしっかり行いましょう。
(※警報基準値 30.00、警報解除 10.00を下回ったとき)

～インフルエンザにかからない、うつさない～

- ①外出後、食事前など手洗いをこまめに行いましょう。少なくとも20秒間洗うのが効果的です。
- ②十分な休養とバランスのとれた食事を心がけましょう。
- ③インフルエンザ流行中は、人混みや繁華街への外出を控えましょう。
- ④咳エチケット(咳やくしゃみを他の人に向けて発しない、咳やくしゃみが出るときはできるだけマスクをする、手のひらで咳やくしゃみを受け止めた時はすぐに手を洗う)を守りましょう。

～インフルエンザにかかってしまったら～

- ①具合が悪ければ早めに医療機関を受診しましょう。
- ②無理をして学校や職場等に行かないようにし、安静にして休養をとりましょう。
- ③水分を十分に補給しましょう。
- ④咳などの症状のある時は、周りの方へうつさないために、マスクを着用しましょう。



熊本県感染症情報(第10週)

報告期間	7週前	6週前	5週前	4週前	3週前	2週前	1週前	今週	全国3週前	全国2週前	全国1週前
	1/13~ 1/19	1/20~ 1/26	1/27~ 2/2	2/3~ 2/9	2/10~ 2/16	2/17~ 2/23	2/24~ 3/2	3/3~ 3/9	2/10~ 2/16	2/17~ 2/23	2/24~ 3/2
インフルエンザ	1,282 16.03	2,300 28.75	3,102 38.78	2,653 33.16	2,382 29.78	2,504 31.30	2,314 28.93	1,628 20.35	139,162 28.18	135,579 27.36	140,739 28.44
RSウイルス感染症	44 0.88	62 1.24	51 1.02	38 0.76	24 0.48	29 0.58	28 0.56	21 0.42	1,273 0.4	1,162 0.37	1,015 0.32
咽頭結膜熱	39 0.78	45 0.90	47 0.94	47 0.94	39 0.78	31 0.62	29 0.58	13 0.26	1,119 0.36	1,106 0.35	1,183 0.37
A群溶血性レンサ球菌 咽頭炎	108 2.16	117 2.34	96 1.92	139 2.78	86 1.72	103 2.06	102 2.04	104 2.08	5,498 1.75	6,722 2.13	7,222 2.29
感染性胃腸炎	688 13.76	809 16.18	696 13.92	503 10.06	418 8.36	582 11.64	591 11.82	589 11.78	19,581 6.22	20,527 6.5	21,397 6.78
水痘	56 1.12	64 1.28	40 0.80	49 0.98	70 1.40	67 1.34	70 1.40	34 0.68	3,329 1.06	3,520 1.11	3,159 1
手足口病	37 0.74	53 1.06	59 1.18	60 1.20	41 0.82	49 0.98	64 1.28	30 0.60	290 0.09	235 0.07	274 0.09
伝染性紅斑	1 0.02	3 0.06	4 0.08	1 0.02	0 0.00	2 0.04	1 0.02	1 0.02	241 0.08	331 0.1	381 0.12
突発性発しん	26 0.52	26 0.52	30 0.60	28 0.56	21 0.42	30 0.60	24 0.48	27 0.54	1,134 0.36	1,283 0.41	1,367 0.43
百日咳	0 0.00	1 0.02	0 0.00	1 0.02	0 0.00	1 0.02	2 0.04	0 0.00	23 0.01	25 0.01	32 0.01
ヘルパンギーナ	6 0.12	13 0.26	6 0.12	7 0.14	7 0.14	7 0.14	9 0.18	6 0.12	46 0.01	43 0.01	60 0.02
流行性耳下腺炎	0 0.00	4 0.08	3 0.06	2 0.04	2 0.04	1 0.02	1 0.02	6 0.12	631 0.2	742 0.23	705 0.22
急性出血性結膜炎	0 0.00	0 0.00	0 0.00	0 0.00	0 0.00	0 0.00	0 0.00	0 0.00	4 0.01	5 0.01	10 0.01
流行性角結膜炎	15 1.67	20 2.22	10 1.11	19 2.11	22 2.44	26 2.89	24 2.67	19 2.11	370 0.54	345 0.51	307 0.45
細菌性髄膜炎	0 0.00	2 0.13	0 0.00	0 0.00	1 0.07	0 0.00	0 0.00	0 0.00	7 0.01	3 0.01	5 0.01
無菌性髄膜炎	1 0.07	0 0.00	1 0.07	1 0.07	0 0.00	0 0.00	0 0.00	1 0.07	14 0.03	9 0.02	10 0.02
マイコプラズマ肺炎	0 0.00	1 0.07	1 0.07	0 0.00	1 0.07	0 0.00	1 0.07	1 0.07	94 0.20	100 0.21	121 0.26
クラミジア肺炎	0 0.00	1 0.07	0 0.00	0 0.00	1 0.07	1 0.07	0 0.00	0 0.00	8 0.02	7 0.01	10 0.02
感染性胃腸炎(ロタウイルス)	2 0.13	2 0.13	2 0.13	1 0.07	3 0.20	3 0.20	7 0.47	6 0.40	70 0.15	57 0.12	85 0.18

※ 上段: 患者数、下段: 定点一医療機関当たりの患者報告数

【1類～5類感染症(全数把握)の報告】

報告期間	7週前	6週前	5週前	4週前	3週前	2週前	1週前	今週	
麻しん	0	0	0	0	0	0	0	0	累計: 0件
風しん	0	0	0	0	0	0	0	0	累計: 0件

【全国より一定点当たり2倍以上(3週連続)多い感染症】

手足口病、ヘルパンギーナ、流行性角結膜炎

【大きな流行が発生又は継続しつつある地域(保健所)】

咽頭結膜熱 : 菊池
 感染性胃腸炎 : 山鹿、菊池、有明
 インフルエンザ : 熊本市、山鹿、菊池、八代、人吉
 有明、宇城、天草

【病原体検査情報】

※県保健環境科学研究所で病原体検査を実施した結果を記載しています。

季節性インフルエンザではどのウイルスタイプが主流かといった傾向を示しています。

○インフルエンザウイルス検出状況(PCR検査結果) ※2013/2014シーズン(9/2～)の累計

季節性 H1pdm (インフルエンザH1N1 2009)	H1 (ソ連型)	H3 (香港型)	B型
36 件	0 件	26 件	42 件

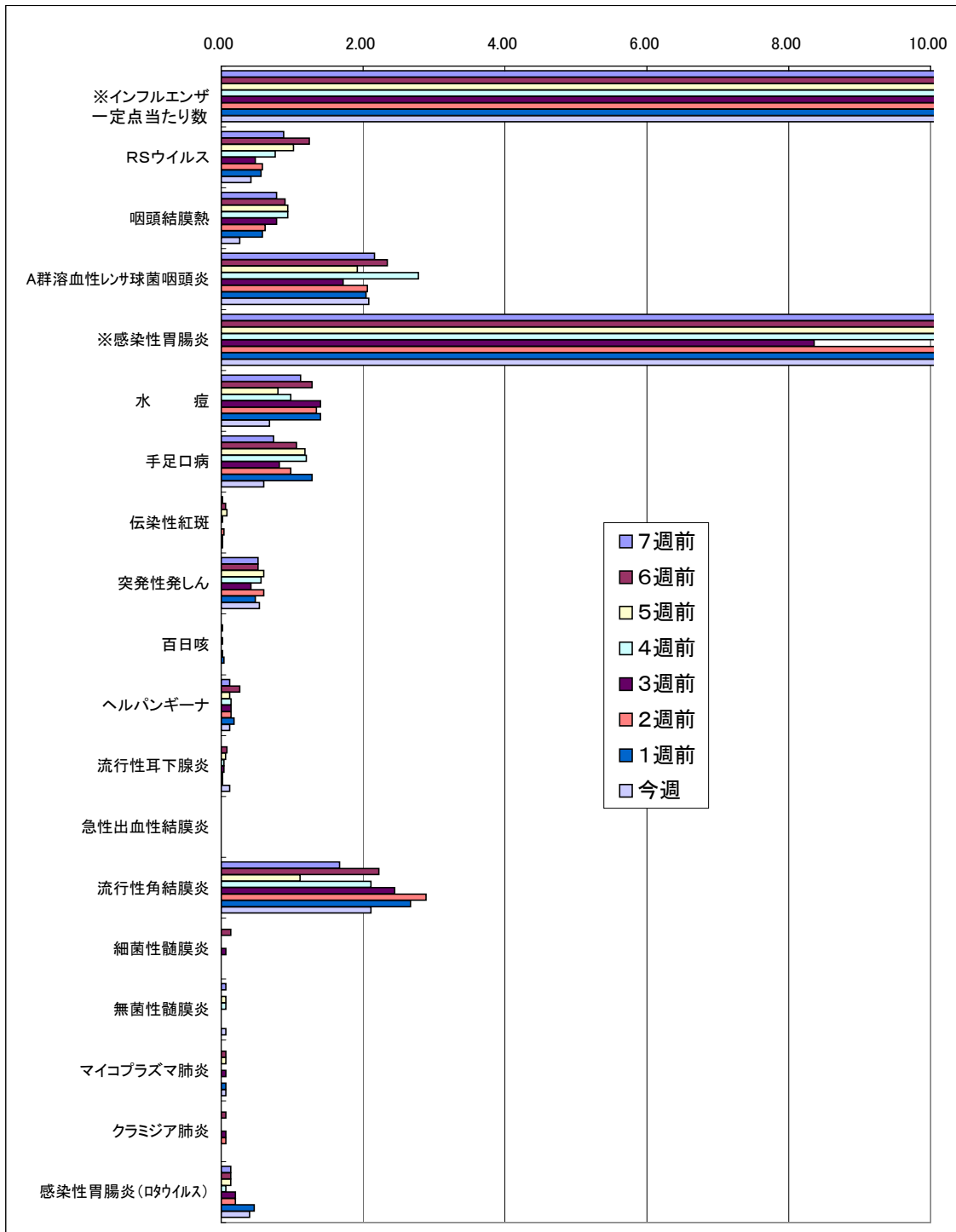
○呼吸器疾患病原体検出状況 ※第1週(H25.12/30～)からの累計

ライノウイルス	RSウイルス	パラインフルエンザウイルス	ヒトメタニューモウイルス	コロナウイルス	エンテロウイルス
5 件	0 件	0 件	10 件	15 件	1 件
アデノウイルス	その他				
5 件	2 件				

○感染性胃腸炎病原体検出状況 ※第1週(H25.12/30～)からの累計

ノロウイルス	サボウイルス	ロタウイルス	アストロウイルス	アデノウイルス	その他
14 件	3 件	0 件	0 件	2 件	0 件

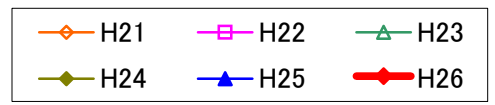
一定点当たり週別発生状況の推移



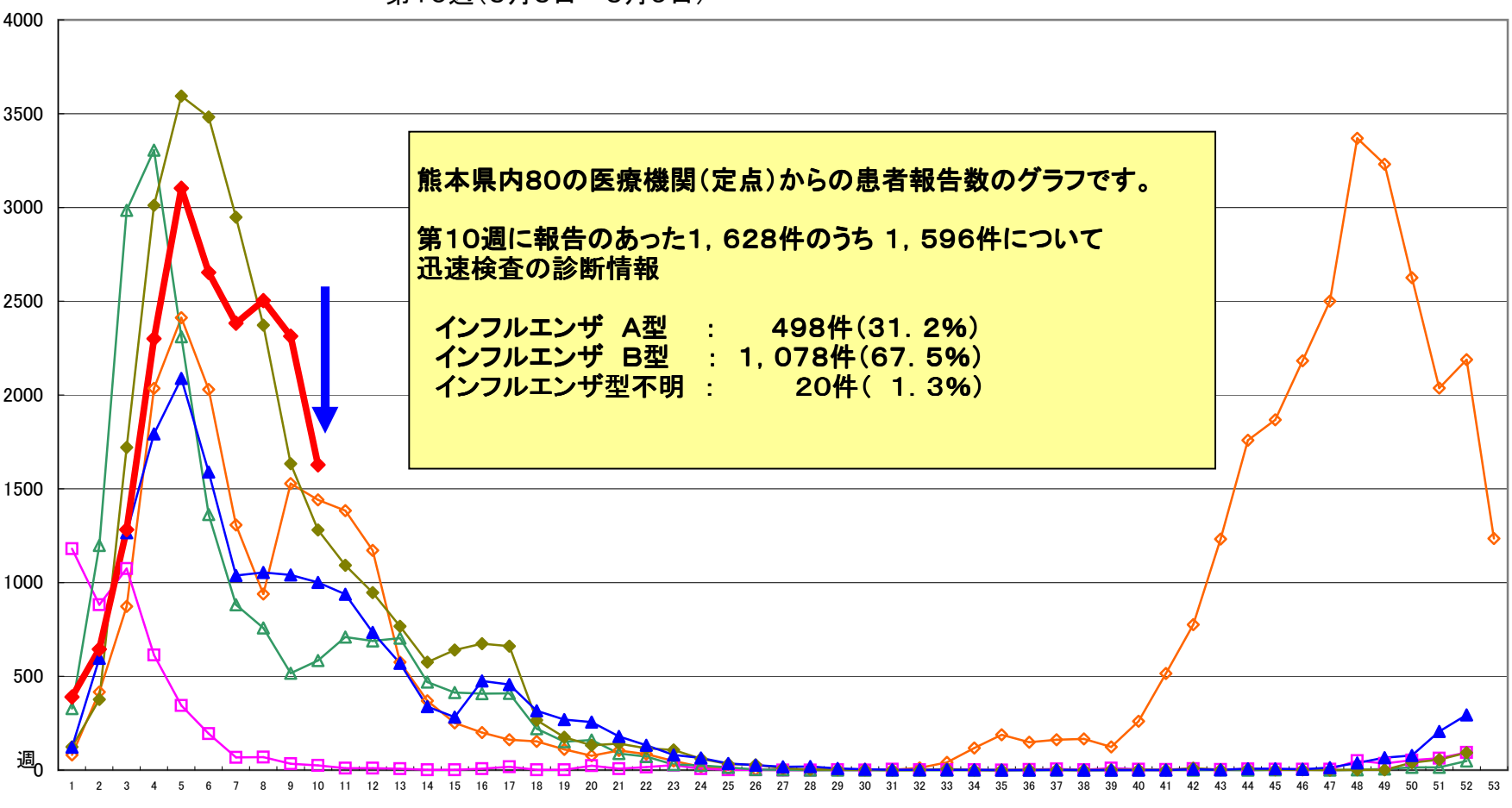
※一定点当たりの数値が10.00を超えた場合の推移は前の表で確認してください。

インフルエンザ

第10週(3月3日~3月9日)

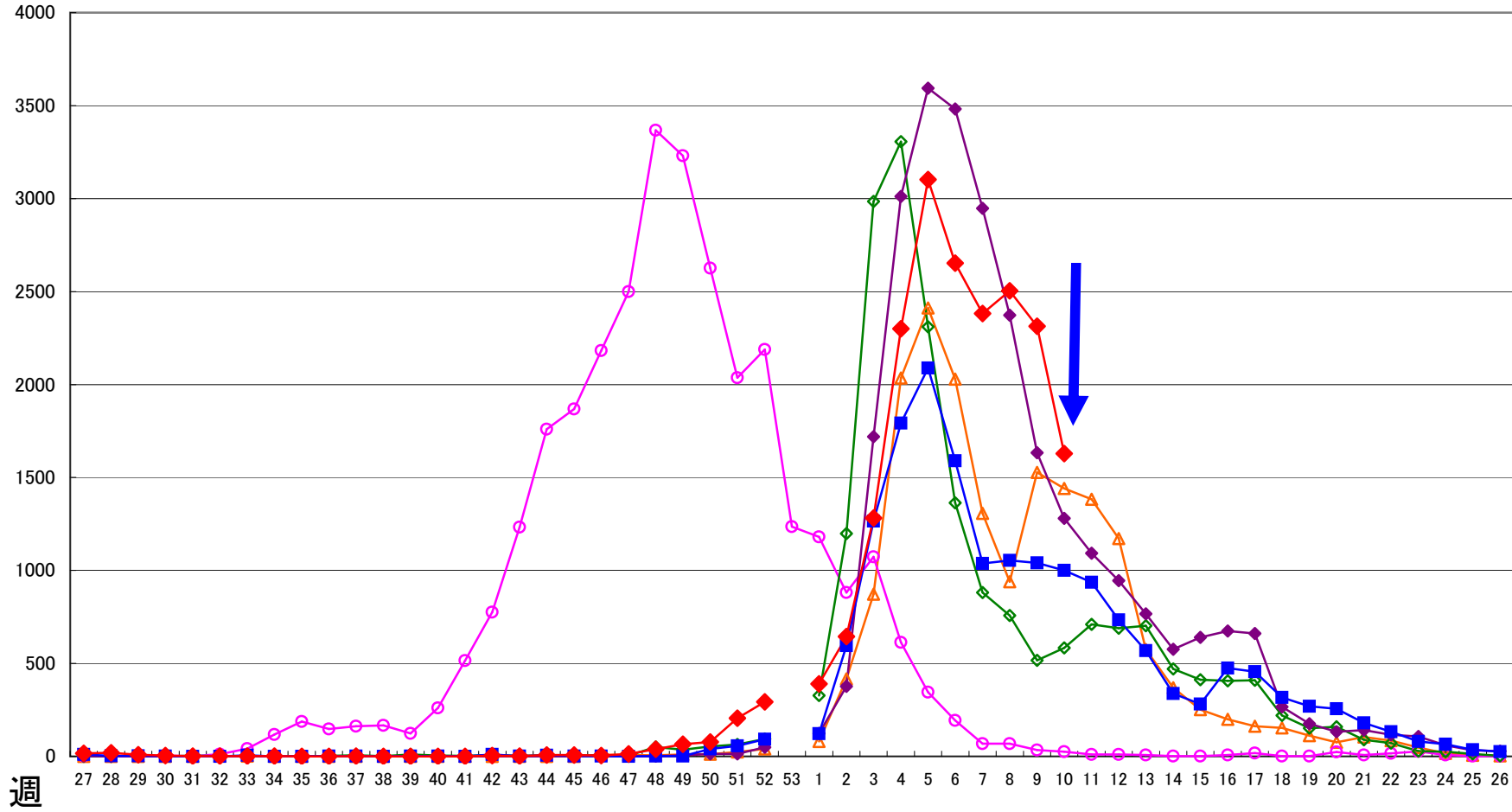
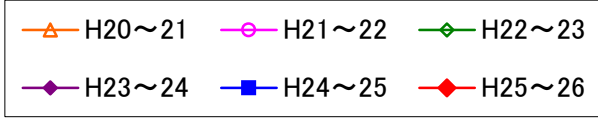


件数



インフルエンザ

第10週(3月3日~3月9日)



保健所別発生状況（インフルエンザ・小児科・眼科・基幹定点）

10週

	保健所名	インフルエンザ	RSウイルス感染症	咽頭結膜熱	A群溶血性レンサ球菌咽頭炎	感染性胃腸炎	水痘	手足口病	伝染性紅斑	突発性発しん	百日咳	ヘルパンギーナ	流行性耳下腺炎	急性出血性結膜炎	流行性角結膜炎	細菌性髄膜炎	無菌性髄膜炎	マイコプラズマ肺炎	クラミジア肺炎	感染性胃腸炎(ロタウイルス)	
1	熊本市保健所	510	2		36	160	6	8		7		1	4		18		1				6
2	山鹿保健所	65	2			60	3			1				*	*						
3	菊池保健所	195	3	10	27	116	3	7	1	5		1									
4	阿蘇保健所	60			3	4								*	*						
5	御船保健所	20				11								*	*						
6	八代保健所	169		2	7	43		4													
7	水俣保健所	31				7	1			1			2	*	*						
8	人吉保健所	131	5		4	27		2		4				*	*						
9	有明保健所	146	6		11	69	7	2		3											
10	宇城保健所	161	1		12	67	8	5		4				*	*						
11	天草保健所	140	2	1	4	25	6	2		2		4			1			1			
	計	1,628	21	13	104	589	34	30	1	27		6	6		19		1	1			6

保健所別一定点当り患者報告数

	保健所名	インフルエンザ	RSウイルス感染症	咽頭結膜熱	A群溶血性レンサ球菌咽頭炎	感染性胃腸炎	水痘	手足口病	伝染性紅斑	突発性発しん	百日咳	ヘルパンギーナ	流行性耳下腺炎	急性出血性結膜炎	流行性角結膜炎	細菌性髄膜炎	無菌性髄膜炎	マイコプラズマ肺炎	クラミジア肺炎	感染性胃腸炎(ロタウイルス)	
1	熊本市保健所	20.40	0.13	0.00	2.25	10.00	0.38	0.50	0.00	0.44	0.00	0.06	0.25	0.00	3.60	0.00	0.20	0.00	0.00	0.00	1.20
2	山鹿保健所	21.67	1.00	0.00	0.00	30.00	1.50	0.00	0.00	0.50	0.00	0.00	0.00	*	*	0.00	0.00	0.00	0.00	0.00	0.00
3	菊池保健所	24.38	0.60	2.00	5.40	23.20	0.60	1.40	0.20	1.00	0.00	0.20	0.00	0.00	0.00	0.00	0.00	0.00	0.00	0.00	0.00
4	阿蘇保健所	20.00	0.00	0.00	1.50	2.00	0.00	0.00	0.00	0.00	0.00	0.00	0.00	*	*	0.00	0.00	0.00	0.00	0.00	0.00
5	御船保健所	4.00	0.00	0.00	0.00	3.67	0.00	0.00	0.00	0.00	0.00	0.00	0.00	*	*	0.00	0.00	0.00	0.00	0.00	0.00
6	八代保健所	24.14	0.00	0.50	1.75	10.75	0.00	1.00	0.00	0.00	0.00	0.00	0.00	0.00	0.00	0.00	0.00	0.00	0.00	0.00	0.00
7	水俣保健所	10.33	0.00	0.00	0.00	3.50	0.50	0.00	0.00	0.50	0.00	0.00	1.00	*	*	0.00	0.00	0.00	0.00	0.00	0.00
8	人吉保健所	26.20	1.67	0.00	1.33	9.00	0.00	0.67	0.00	1.33	0.00	0.00	0.00	*	*	0.00	0.00	0.00	0.00	0.00	0.00
9	有明保健所	18.25	1.20	0.00	2.20	13.80	1.40	0.40	0.00	0.60	0.00	0.00	0.00	0.00	0.00	0.00	0.00	0.00	0.00	0.00	0.00
10	宇城保健所	26.83	0.25	0.00	3.00	16.75	2.00	1.25	0.00	1.00	0.00	0.00	0.00	*	*	0.00	0.00	0.00	0.00	0.00	0.00
11	天草保健所	20.00	0.50	0.25	1.00	6.25	1.50	0.50	0.00	0.50	0.00	1.00	0.00	0.00	1.00	0.00	0.00	1.00	0.00	0.00	0.00
	平均	20.35	0.42	0.26	2.08	11.78	0.68	0.60	0.02	0.54	0.00	0.12	0.12	0.00	2.11	0.00	0.07	0.07	0.00	0.00	0.40

